

მომსახურების მწარმოებელთა ფასების ინდექსები საქართველოში 2024 წლის მარტი



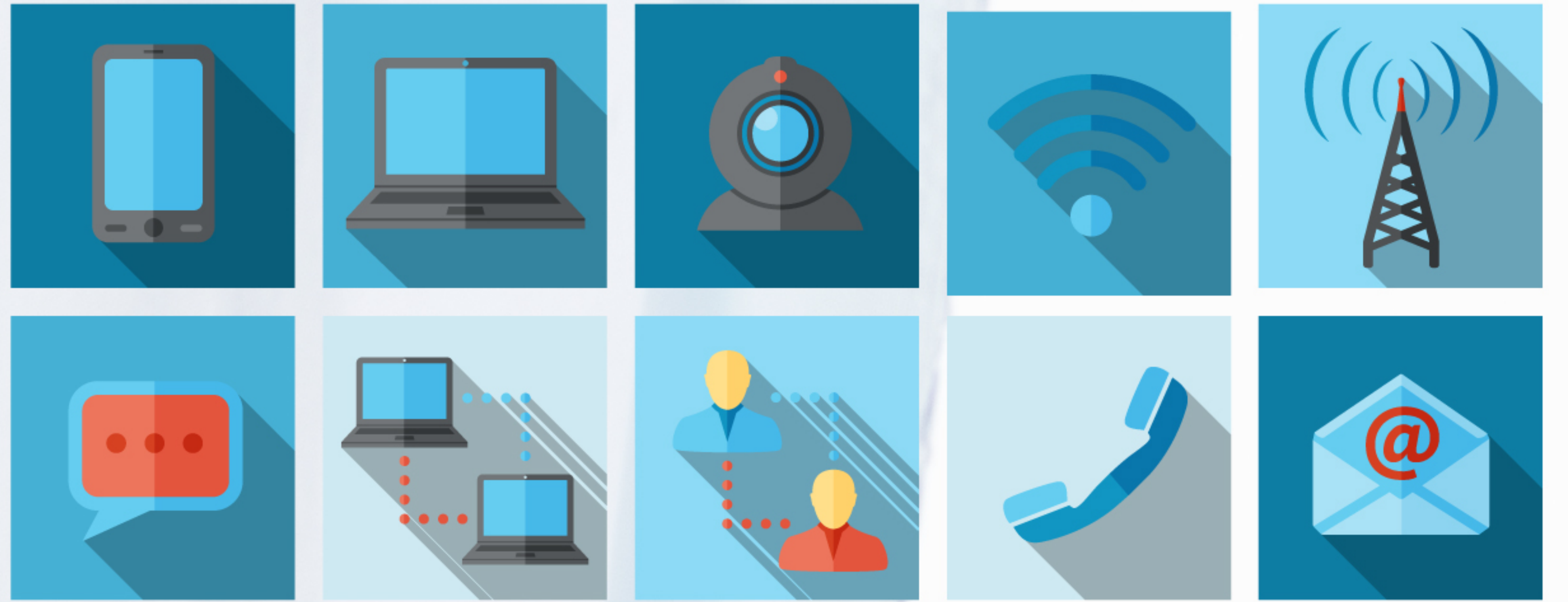
2023 წლის მარტთან შედარებით






**ტრანსპორტირება და
დასაწყობება: -0.7%**

-  სახმელეთო ტრანსპორტი და მილსადენები +1.4%
-  წყლის ტრანსპორტი -39.1%
-  საჰაერო ტრანსპორტი -5.9%
-  დასაწყობება და დამხმარე სატრანსპორტო მომსახურება +3.4%



ტელეკომუნიკაცია: +0.3%



-  სადენიანი სატელეკომუნიკაციო მომსახურება +0.1%
-  უსადენო სატელეკომუნიკაციო მომსახურება +0.2%
-  სხვა სატელეკომუნიკაციო მომსახურება +2.5%



განთავსება და კვება: +4.5%

-  მომსახურება დროებითი განთავსების საშუალებებით +1.6%
-  მომსახურება საკვების და სასმელების მიწოდებით +7.5%