

მთლიანი შიდა პროდუქტი 2011 წელს

(დაზუსტებული)

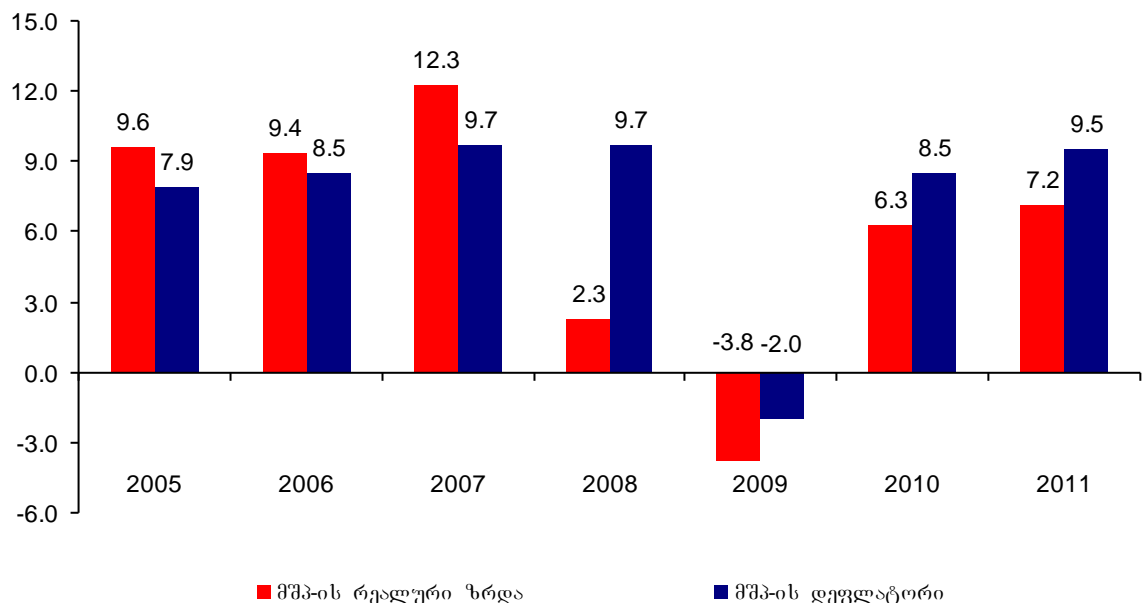
2011 წლის მთლიანი შიდა პროდუქტის მაჩვენებელმა დაზუსტებული მონაცემებით, მიმდინარე ფასებში 24 344,0 მლნ. ლარი შეადგინა, რაც 17,4 პროცენტით აღემატება წინა წლის ანალოგიურ მაჩვენებელს.

მთლიანი შიდა პროდუქტის რეალური ზრდა წინა წელთან შედარებით 7,2 პროცენტით, ხოლო დეფლატორის – 9,5 პროცენტით განისაზღვრა.

ცხრილი №1

	2010	2011
მშპ მიმდინარე ფასებში (მლნ. ლარი)	20 743,4	24 344,0
მშპ მიმდინარე ფასებში (მლნ. აშშ დოლარი)	11 636,5	14 438,5
მშპ ერთ სულზე (ლარი)	4 675,7	5 447,1
მშპ ერთ სულზე (აშშ დოლარი)	2 623,0	3 230,7
მშპ-ის რეალური ზრდა (%)	6,3	7,2
მშპ-ის დეფლატორი (%)	8,5	9,5

მთლიანი შიდა პროდუქტის რეალური ზრდა და დეფლატორი 2005-2011 წლებში (პროცენტი)



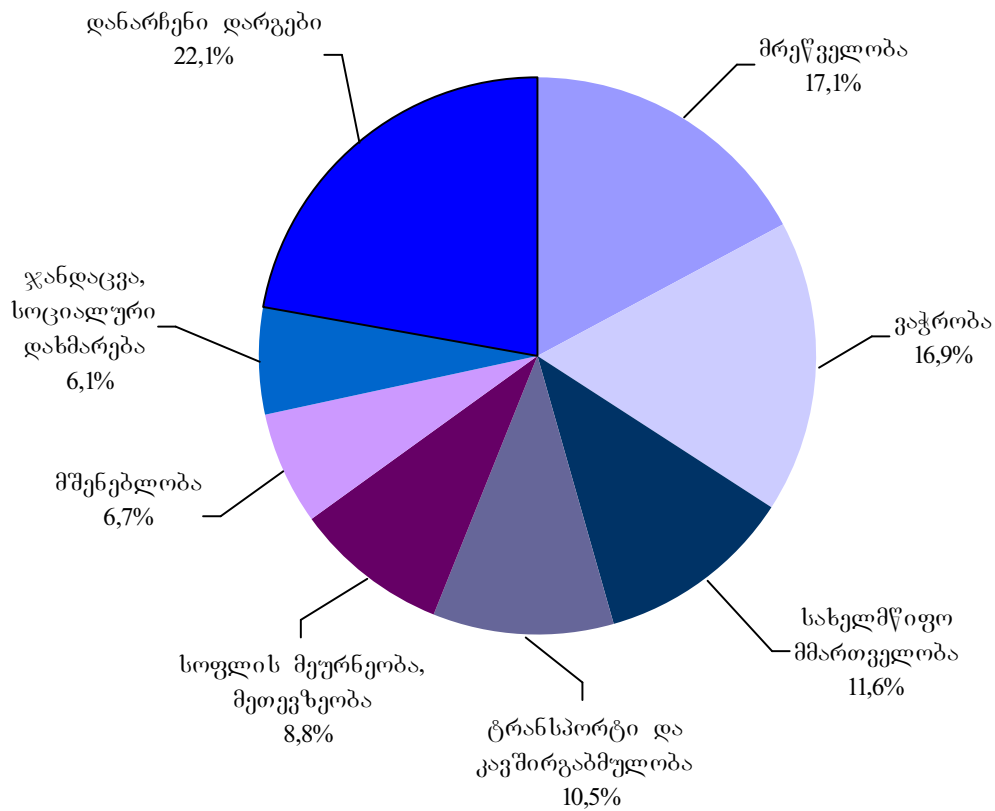
ცხრილი №2

საქართველოს მთლიანი შიდა პროდუქტი (მიმდინარე ფასებში, მლნ. ლარი)

NACE-ის სექცია	2010	2011
სოფლის მეურნეობა, ნადირობა და სატყეო მეურნეობა; თევზჭერა, მეთევზეობა	1 509,9	1 854,9
სამთომომპოვებითი მრეწველობა	181,0	208,8
დამამუშავებელი მრეწველობა	1 654,8	2 085,6
ელექტროენერჯის, აირისა და წყლის წარმოება და განაწილება	534,2	634,8
პროდუქციის გადამამუშავება შინამეურნეობების მიერ	536,9	655,8
მშენებლობა	1 100,0	1 407,9
ვაჭრობა; ავტომობილების, საყოფაცხოვრებო ნაწარმისა და პირადი მოხმარების საგნების რემონტი	3 024,9	3 552,7
სასტუმროები და რესტორნები	411,7	466,3
ტრანსპორტი	1 415,1	1 573,4
კავშირგაბმულობა	661,9	638,6
საფინანსო საქმიანობა	476,7	536,1
ოპერაციები უძრავი ქონებით, იჯარა და მომხმარებლისათვის მომსახურების გაწევა	887,8	1 138,7
საკუთარი საცხოვრისის გამოყენების პირობითი რენტა	590,3	665,9
სახელმწიფო მმართველობა	2 343,1	2 443,0
განათლება	874,0	1 050,0
ჯანმრთელობის დაცვა და სოციალური დახმარება	1 202,0	1 275,5
კომუნალური, სოციალური და პერსონალური მომსახურების გაწევა	825,5	1 021,7
შინამოსამსახურის საქმიანობა და შინამეურნეობების საქმიანობა, დაკავშირებული საქონლისა და მომსახურების წარმოებასთან საკუთარი მოხმარებისათვის	20,1	25,2
ფინანსური შუამავლობის მომსახურების არაპირდაპირი შეფასება	-235,5	-259,5
მშპ საბაზისო ფასებში, მლნ. ლარი	18 014,4	20 975,4
(+) გადასახადები პროდუქციაზე	2 834,3	3 492,7
(-) სუბსიდიები პროდუქციაზე	105,3	124,1
მშპ საბაზრო ფასებში, მლნ. ლარი	20 743,4	24 344,0

მთლიანი შიდა პროდუქტის დარგობრივ სტრუქტურაში უდიდესი წილი უკავია მრეწველობის (17,1 პროცენტი) სექტორს, ასევე დიდი წილით გამოირჩევა ვაჭრობის სექტორი (16,9 პროცენტი). შემდეგ პოზიციებს იკავებენ: სახელმწიფო მმართველობა (11,6 პროცენტი), ტრანსპორტი და კავშირგაბმულობა (10,5 პროცენტი), სოფლის მეურნეობა (8,8 პროცენტი), მშენებლობა (6,7 პროცენტი), ჯანდაცვა და სოციალური დახმარება (6,1 პროცენტი).

მთლიანი შიდა პროდუქტის დარგობრივი სტრუქტურა 2011 წელს
(პროცენტი)



მთლიანი შიდა პროდუქტის რეალური ზრდა წინა წლის მიმართ (პროცენტი)

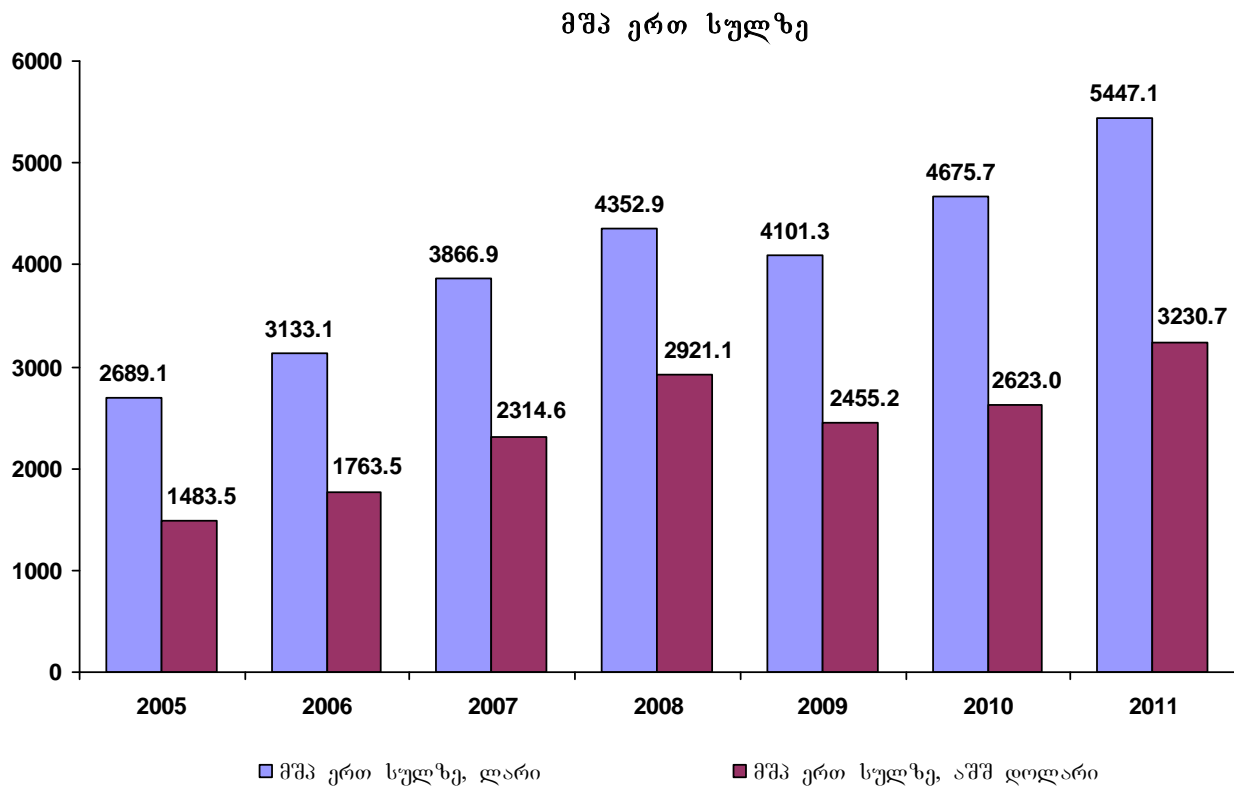
NACE-ის სექცია	2010	2011
სოფლის მეურნეობა, ნადირობა და სატყეო მეურნეობა; თევზჭერა, მეთევზეობა	-4,8	8,0
სამთომშობვებითი მრეწველობა	4,6	-8,5
დამამუშავებელი მრეწველობა	20,2	13,9
ელექტროენერჯის, აირისა და წყლის წარმოება და განაწილება	2,0	7,2
პროდუქციის გადამამუშავება შინამეურნეობების მიერ	-4,6	7,1
მშენებლობა	6,5	7,1
ვაჭრობა; ავტომობილების, საყოფაცხოვრებო ნაწარმისა და პირადი მოხმარების საგნების რემონტი	14,1	5,6
სასტუმროები და რესტორნები	13,1	8,0
ტრანსპორტი	13,0	6,7
კავშირგაბმულობა	10,4	8,1
საფინანსო საქმიანობა	14,7	24,3
ოპერაციები უძრავი ქონებით, იჯარა და მომხმარებლისათვის მომსახურების გაწევა	10,1	11,3
საკუთარი საცხოვრისის გამოყენების პირობითი რენტა	2,6	2,9
სახელმწიფო მმართველობა	0,8	3,3
განათლება	3,1	2,7
ჯანმრთელობის დაცვა და სოციალური დახმარება	2,9	1,3
კომუნალური, სოციალური და პერსონალური მომსახურების გაწევა	11,6	7,8
შინამოსამსახურის საქმიანობა და შინამეურნეობების საქმიანობა, დაკავშირებული საქონლისა და მომსახურების წარმოებასთან საკუთარი მოხმარებისათვის	9,5	15,3
ფინანსური შუამავლობის მომსახურების არაპირდაპირი შეფასება	9,6	20,5
მშპ საბაზისო ფასებში	7,1	6,7
გადასახადები პროდუქციაზე	1,3	10,2
სუბსიდიები პროდუქციაზე	4,3	8,5
მშპ საბაზრო ფასებში	6,3	7,2
მშპ დეფლატორის ზრდა	8,5	9,5

მშპ-ის ორნიშნა ზრდები დაფიქსირდა შემდეგ სექტორებში: საფინანსო საქმიანობა (24,3 პროცენტი), დამამუშავებელი მრეწველობა (13,9 პროცენტი), ოპერაციები უძრავი ქონებით, იჯარა და მომხმარებლისათვის მომსახურების გაწევა (11,3 პროცენტი).

ზრდა დაფიქსირდა შემდეგ სექტორებში: კავშირგაბმულობა (8,1 პროცენტი), სოფლის მეურნეობა (8,0 პროცენტი), სასტუმროები და რესტორნები (8,0 პროცენტი), სხვა კომუნალური, სოციალური და პერსონალური მომსახურება (7,8 პროცენტი), ელექტროენერჯის, აირისა და წყლის წარმოება და განაწილება (7,2 პროცენტი) მშენებლობა (7,1 პროცენტი), პროდუქციის გადამამუშავება შინამეურნეობების მიერ (7,1 პროცენტი), ტრანსპორტი (6,7 პროცენტი), ვაჭრობა (5,6 პროცენტი).

კლება აღინიშნა სამთომომპოვებითი მრეწველობის სექტორში (8,5 პროცენტი).

ერთ სულზე მთლიანი შიდა პროდუქტის დინამიკა ასახულია ქვემოთ მოყვანილ გრაფიკზე:



საინფორმაციო ფურცელი

მთლიანი შიდა პროდუქტის გაანგარიშება კვარტალების მიხედვით ხორციელდება ყოველთვიური და ყოველკვარტალური მონაცემების საფუძველზე. შესაბამისად, აუცილებელი ხდება მთლიანი შიდა პროდუქტის წლიური დაზუსტება წლიური მონაცემების გათვალისწინებით. წლიური მონაცემები, როგორც წესი განსხვავდება კვარტალური მონაცემებისაგან. წლიურ დაზუსტებასთან ერთად საერთაშორისო პრაქტიკაში მიღებულია დინამიკური მწკრივების ერთიანი ცვლილება, რომელიც ხორციელდება ხუთ წელიწადში ერთხელ და ითვალისწინებს ამ პერიოდში მომხდარ მეთოდოლოგიურ ცვლილებებს ან ახალი გამოკვლევების შედეგად მიღებული მონაცემების გამოყენების საჭიროებას.

გასული წლის წლიური მონაცემების მიღებასთან ერთად, ხელახლა ითვლება მიმდინარე წლის კვარტალური მონაცემებიც. მაგალითად, 2012 წლის პირველი და მეორე კვარტალის მონაცემები თავდაპირველად გაანგარიშდა 2011 წლის წინასწარი მონაცემების საფუძველზე. ხოლო 2012 წლის ნოემბერში, 2011 წლის წლიური მონაცემების დაზუსტებასთან და 2011 წლის კვარტალური მონაცემების ცვლილებასთან ერთად შეიცვალა 2012 წლის პირველი და მეორე კვარტალის მონაცემებიც. შესაბამისად, 2013 წლის ნოემბერში საბოლოოდ დაზუსტდება 2012 წლის წლიური მაჩვენებლები.

დაზუსტების შედეგად წლიური მთლიანი შიდა პროდუქტის რეალური ზრდის მაჩვენებელი გაიზარდა 0,2 პროცენტით და შეადგინა 7,2 პროცენტი.

ქვემოთ მოყვანილ ცხრილში მოცემულია მთლიანი შიდა პროდუქტის რეალური ზრდის ტემპები დაზუსტებამდე და დაზუსტების შემდეგ კვარტალების მიხედვით:

მშპ-ის რეალური ზრდა წინა წლის შესაბამისი პერიოდის მიმართ (პროცენტი)	I 11	II 11	III 11	IV 11	2011	I 12*	II 12*	2012 წლის 6 თვე*
წლიური დაზუსტების შემდეგ	5,8	6,0	7,9	8,5	7,2	6,7	8,2	7,5
წლიურ დაზუსტებამდე	6,1	4,9	7,5	8,8	7,0	6,8	8,2	7,5

* დაზუსტებული მაჩვენებლები გამოქვეყნდება 2013 წლის 15 ნოემბერს.