

# **საგარტველ ოს სტატისტიკის სახელ მწიფო დეპარტამენტი**

**საგარტველ ო**

**სასურსათო უზრუნველყოფის მდგომარეობა**

**ტენდენციები ციფრების**

**სტატისტიკური ბიულეტენი**

გამოსევა #6

მარტი, 2002 წ.

წინამდებარე ბიულეტენი მომზადებულია საგარტველ ოს სტატისტიკის სახელ მწიფო დეპარტამენტის მიერ ევროკომისიის სასურსათო უზრუნველყოფის პროგრამის ტექნიკური და ფინანსური დახმარებით. წარმოდგენილია მასალა, გამოყენებულია განსაზრვებები, მონაცემთა ინტერპრეტაცია და დასკვნები არგული სქმობს, რომ ისინი გამოხატავენ ევროკომისიის პოზიციას.



# Sinaarsi

<b>winasi tyvaoba</b> .....	<b>5</b>
<b>pirobiTi aRniSvnebi</b> .....	<b>6</b>
<b>cnebebi da ganmartebebi</b> .....	<b>7</b>
<b>cxril i 1: zogierTi makroekonomikuri maCvenebel i</b> .....	<b>9</b>
<b>cxril i 2: sursaTis saSual o fasebi saqarTvel oSi</b> .....	<b>10</b>
<b>cxril i 3: medianuri xarj ebi</b> .....	<b>11</b>
a. medianuri Tviuri samomxmarebl o xarj ebi geografiul i mdebareobisa da kvintil uri j gufebis mixedviT.....	11
b. medianuri Tviuri sasursaTo xarj ebi geografiul i mdebareobisa da kvintil uri j gufebis mixedviT.....	12
<b>cxril i 4: sasursaTo xarj ebis saSual o wil i mTI ian samomxmarebl o xarj ebSi ...</b>	<b>13</b>
<b>cxril i 5: siRaribis oficial ur da gadasinj ul zRvrebze dabal i samomxmarebl o xarj ebis mqone Sinameurneobebi</b> .....	<b>14</b>
a. siRaribis oficial ur da gadasinj ul zRvrebze dabal i samomxmarebl o xarj ebis mqone SinameurneobaTa xvedriTi wil i.....	14
b. siRaribis oficial ur da gadasinj ul zRvrebze dabal i samomxmarebl o xarj ebis mqone SinameurneobaTa ganawil eba sxvadasxva kategoriebis mixedviT.....	15
<b>cxril i 6: kal oriebis medianuri moxmareba da SerCeul zRvrebze dabal i kal oriebis moxmarebis mqone mosaxl eobis procentul i wil i</b> .....	<b>16</b>
<b>cxril i 7: mosaxl eobis xarj ebis da kal oriebis moxmarebis ganawil ebis j inis indeqsebi</b> .....	<b>18</b>
<b>cxril i 8: kvebis racionis Semadgenl oba</b> .....	<b>19</b>
a. mosaxl eobis kvebis racionis saSual o Semadgenl oba (kal oriebis mTI iani moxmarebis %).....	19
b. pirvel i kvintil uri j gufis kvebis racionis saSual o Semadgenl oba (kal oriebis mTI iani moxmarebis %).....	19
g. mosaxl eobis kvebis racionis saSual o Semadgenl oba (sasursaTo xarj ebis %).....	20
d. pirvel i kvintil uri j gufis kvebis racionis saSual o Semadgenl oba (sasursaTo xarj ebis %).....	20

**cxril i 9: sofl is meurneobidan miRebul i Semosavl i .....21**

a. sofl ad SinameurneobaTa ganawil eba saerTo Semosavl ebSi sasofl o-sameurneo  
saqmianobidan miRebul i Semosavl is wil is mixedviT.....21

b. qal aqad SinameurneobaTa ganawil eba saerTo Semosavl ebSi sasofl o-sameurneo  
saqmianobidan miRebul i Semosavl is wil is mixedviT.....21

**cxril i 10: memcenareobis produqciis warmoeba ..... 22**

a. marcvl eul i sul ..... 22

b. xorbai i ..... 22

g. simindi ..... 23

d. l obio ..... 23

e. kartofil i ..... 24

v. bostneul i ..... 24

z. mzesumzira ..... 24

**cxril i 11: mecxovel eobis produqciis warmoeba..... 25**

a. xorciis warmoeba ..... 25

b. rZis warmoeba ..... 25

g. kvercxis warmoeba ..... 25

**cxril i 12: sasursaTo bal ansi: xorbl is resursebi da gamoyeneba ..... 26**

**special uri sakiTxi ..... 27**

gaerTianebul i erebis organizaciis msopl io sasursaTo programis (msp)  
saqmianoba saqarTvel oSi ..... 27

danarTi: sasursaTo bal ansebi 1995/1996-2000/2001 sasofl o-sameurneo  
wl ebisaTvis ..... 31

## winasi tyvaoba

winamdebare gamocema warmoadgens statistikis saxel mwifo departamentTan arsebul i sasursaTo usafrTxoebis observatoriis (suo) yovel kvartal uri biul etenis "saqarTvel o. sasursaTo uzrunvel yofis mdgomareoba. tendenciebi cifrebSi" meeqvse gamoSvebas.

gamoSvebis ZiriTad nawil Si moyvanil i informacia exmianebe biul etenis wina gamoSvebebis Tematikas. igi Seicavs IV kvartal isa da wl iur monacemebis 2001 wl isaTvis. siaxl es warmoadgens ukanasknel i oTxi wl is manZil ze ganawil ebis uTanabrobis indikatoris \_ jinis indeqsis Sesaxeb monacemTa warmodgena mosaxl eobis keTil dReobis iseTi maCvenebl ebisaTvis, rogoricaa samomxmarebl o xarjebi mosaxl eobis erT sul ze, sasursaTo xarjebi mosaxl eobis erT sul ze, kal oriebis momxmareba mosaxl eobis erT sul ze. informacia jinis indeqsis Sesaxeb mkiTxvel s SeuZl ia ixil os **cnebebsa da ganmarteebSi**. monacemebis warmodgenis formati anal ogiuria wina gamoSvebebis formatisa: 2001 wl is IV kvartal is monacemebTan erTad moyvanil ia wina sami wl is rogorc IV kvartal ebis, ise wl iuri monacemebi. 2001 wl is ufro srul yofil ad warmocenis mizniT CarTul ia I, II da III kvartal ebis monacemebic.

biul etenis special ur sakiTxSi SegiZl iaT gaecnoT gaerTianebul i erebis organizaciis msfli o sasursaTo programis saqarTvel os ofisis mier mowodebul masal as am programis rol is Sesaxeb saqarTvel osadmi ukanasknel i aTwl eul is ganmavl obaSi gaweul sasursaTo daxmarebaSi.

gamoSvebaSi gansakuTrebul i yuradReba eTmoba sasursaTo bal ansebs. ZiriTad nawil Si moyvanil ia xorbl is sasursaTo bal ansi 2001 wl isaTvis, xol o danarTSi moyvanil i cxril ebi asaxavs 1996-2001 wl ebis sasursaTo bal ansebs 14 sasursaTo produqtisa da produqtTa j gufisaTvis.

samuSao j gufi imedovnebs, rom mkiTxvel Ta aqtiuri gamoxmaurebis safuZvel ze sabol ood dadgindeba momxmarebel TaTvis informaciis miwodebis maqsimal urad misaRebi formati TiToeul i kvartal uri gamoSvebisTaTvis. komentarebi SegiZl iaT miawodoT suo-s koordinatoris q-n el ene Ciqovans misamarTze:

sasursaTo uzrunvel yofis observatoria  
saqarTvel os statistikis saxel mwifo departamenti  
k. gamsaxurdias gamziri 4, Tbil isi 380015, saqarTvel o.  
tel : (995 32) 33 10 11, (995 32) 33 59 83; faqsi (995 32) 33 10 11, (995 32) 33 22 97  
el -fosta: [fso@gol.ge](mailto:fso@gol.ge), [Elene.CH@global-erty.net](mailto:Elene.CH@global-erty.net)

biul etenis winamdebare gamoSveba, iseve rogorc wina gamoSvebebi, xel misawvdomia internetSi misamarTze

**[http: // www.assistancegeorgia.org.ge/sds/foodsec/](http://www.assistancegeorgia.org.ge/sds/foodsec/).**

vimedovnebT, rom sasursaTo usafrTxoebis observatoriis Zal isxmeva xel s Seuwyobs saqarTvel os mosaxl eobis sasursaTo uzrunvel yofis mdgomareobis Semdgom gaumj obesebas.

sasursaTo usafrTxoebis  
observatoriis koordinatori.

## **პირობითი ანისონები**

<b>არ</b>	ავტონომიური რესპუბლიკა
<b>კვ (ან კ)</b>	კვარტალი
<b>მსპ</b>	მსოფლიო სასურსათო პროგრამა
<b>მსპ</b>	მთლიანი შიდა პროდუქტი
<b>სსდ</b>	საგარტველ ოსტატისტიკის სახელმწიფო დეპარტამენტი
<b>სუო</b>	სასურსათო უსაფრთხოების ობსერვატორია
<b>სფიპ</b>	სამომხმარებლო ფაზების ინდექსი
<b>სსო</b>	სრომის საერთაშორისო ორგანიზაცია
<b>ვლ</b>	ვლიური

## cnebebi da ganmartebebi

**aRmosavl eTi:** aRmosavl eT saqarTvel os mxareebia: kaxeTi, qvemo qarTl i, samcxე-j avaxeTi, mcxeTa- mTianeTi, Sida qarTl i, Tbil is i. arsebul i politikuri viTarebis gamo Sida qarTl isa da aRmosavl eT saqarTvel os agregirebul i monacemebi ar Seicavs informacias javis raionidan, agreTve yofili cxinval isa da znauris raionebidan. **me-3a, me-3b, me-4, me-5a, me-5b da me-6 cxril ebSi monacemebis saimedobis gazrdis mizniT mcxeTa-mTianeTis mxare Sida qarTl is mxaresTan iqna gaerTianebul i.**

**gafarToebul i Sinameurneoba:** rTul i ojaxi, romel ic, garda ojaxis ufrosis, misi meuRI isa da Svil ebisa, Sedgeba sxva pirebisaganac (sxva wyvil ebi, naTesavebi an sxva).

**dasavl eTi:** dasavl eT saqarTvel os mxareebia: alWaris ar, afxazeTis ar, guria, samegrel o da zemo svaneTi, imereTi, raWa-l eCxumi da qvemo svaneTi. arsebul i politikuri viTarebis gamo afxazeTis monacemebi ar aris xel misawdomi da andenad ar aris CarTul i dasavl eT saqarTvel os agregirebul monacemebSi. teqstis Semokl ebis mizniT zogierT cxril Si raWa-l eCxumi da qvemo svaneTi moxseniebul ia, rogorc raWa-l eCxumi. **me-3a, me-3b, me-4, me-5a, me-5-b da me-6 cxril ebSi monacemebis saimedobis gazrdis mizniT imereTis mxare raWa-l eCxumisa da qvemo svaneTis mxaresTan iqna gaerTianebul i.**

**daqiravebiT momuSave:** piri, romel ic saangariSo periodis ganmavl obaSi asrul ebda gansazRvrul samuSaos xel fasis an sxva saxis anazRaurebis (ful iT an naturiT) miRebis mizniT. amave kategorias miekuTvneba piri, romel sac aqvs samuSao adgil i, magram droebiT ar muSaobs Svebul ebis, avadmyofobis, samuSaodan droebiT daTxovnis an msgavsi mizezebis gamo.

**equivალentური მოზრდილი:** TiToeul Sinameurneobas Seesabameba equivალentურ მოზრდილ Ta garkveul i raodenoba kal oriebis Skal is gamoyenebiT, romel Sic gaTval iswinebul ia Sinameurneobis TiToeul i wevris asaki, sqesi da fizikuri aqtivoba.

**TviTდასაყმებუ ლ \_** saangariSo periodSi sakuTar sawarmoSi an sakuTar meurneobaSi mogebis an ojaxuri Semosavl is (ful iT an naturiT) miRebis mizniT momuSave piri. amave kategorias miekuTvnebian sakuTar SinameurneobaSi usasyidl od momuSave (Sindasaqnebul i diasaxl isebis garda) da axl obl isTvis usasyidl od damxmare pirebic.

**kal oriebis მოხმარება (ერთ ეკვივალენტურ მოზრდილზე):** maCvenebel i iangariSeba Sinameurneobebis mier მოხმარებუ ლ i sursაTis kal oriebSi gadayvanis meSveobiT. TiToeul i Sinameurneobis mier მოხმარებუ ლ i kal oriebis raodenoba iyofa SinameurneobaSi equivალენტურ მოზრდილ Ta raodenobaze. SerCeul zRvrebze nakl ebi kal oriebis მოხმარების მკმონე მოსაქეობის ვილ i warmodgenil ia SinameurneobebSi wevrebis raodenobis mixedviT (da ara SinameurneobaTa an equivალენტურ მოზრდილ Ta raodenobის mixedviT), raTa srul ad iyos warmodgenil i did, mraVal Svil ian SinameurneobebSi mcxovrebi მოსაქეობა.

**kvintilური j gufebi:** raime niSnis (Semosavl ebis, xarjebis, da a. S.) mixedviT dal agebul i erTobl iobis dayofa 20 procentian monakveTebad. winamdebare biul etenSi Sinameurneobebis dal ageba xdeba maTi samomxmarebl o xarjebis zrdis mixedviT. pirvel i kvintilური j gufi uRaribesia, mexuTe kvintilური j gufi ki umdidresi.

**mTa/bari:** mTa moicavs kavkasionis mTavari qedis samxreT kal Tebs, agreTve samxreT saqarTvel os mTian zonebs. bari moicavs kol xeTis dabl obs, Sida qarTl is vakes, qvemo qarTl isa da ior-al aznis vel ebs. mTaSi cxovrobs saqarTvel os მოსაქეობის 15%, xol o barSi \_ 85%.

**medianური ხარჯები:** xarjebis sidide, roml is mixedviTac მოსაქეობის dayofa xdeba or tol ნაწილად. მოსაქეობის ერთი ნახევარი ხარჯავს არნისნულ სიდიდეზე ნაკლებს, მეორე ნახევარი კი მეტს.

**pensioneri** \_ 60 wel ze ufrosi asakis qal i an 65 wel ze ufrosi asakis mamakaci, romel sac daniSnul i aqvs pensia.

**samomxmarebl o xarj ebi:** aRiarebul ia, rogorc SinameurneobaTa cxovrebis donis ukeTesi indikatori vidre Semosavl ebi (romel Ta Sesaxeb informacia xSirad ukiduresad arasaimedo) an mTliani xarjebi (roml ebic moicavs sainvesticio xarj ebsac), vinaidan am ukanasknel Ta mixedviT ufro rTul ia Sinameurneobis cxovrebis donis Sefaseba. samomxmarebl o xarj ebi moicaven yvel a im xarj ebs, roml ebic sabol oo moxmarebisTvis arian gankuTvnil ni da gamoricxaven sainvesticio xarj ebs (magal iTad, xarj ebs samuSao iaraRis an resursebis SeZenaze, rogoricaa sasugi, Tesi, sarwyavi wyali sasofl o-sameurneo warmoebaSi). samomxmarebl o xarj ebi, garda ful adi xarjebisa, moicavs Sinameurneobis mier warmoebul i produqtebis TviTmoxmarebasa da moxmarebas maragebidan.

**siRaribis gadasinj ul i zRvari:** 2000 wl is oqtombridan saqarTvel os statistikis saxel mwifo departamenti siRaribis or zRvars aqveynebs: oficial urs da gadasinj ul s. siRaribis oficial uri zRvari dafuZnebul ia mosaxl eobis saSual o fenebis mier sursaTis moxmarebis 1991-1992 wl ebSi arsebul struqturaze da erT equival entur mozdil ze dReSi 2500 kilokal oriis moxmarebis minimal ur doneze. siRaribis gadasinj ul i zRvari dafuZnebul ia mosaxl eobis saSual o fenebis mier sursaTis moxmarebis 1998-1999 wl ebSi arsebul struqturaze (romel ic mniSvel ovnad gansxvavdeba 1991-1992 wl ebis mdgomareobisagan da axl osaa me-7g cxril Si moyvanil struqturasTan) da erT equival entur mozdil ze dReSi 2200 kilokal oriis moxmarebis minimal ur doneze. siRaribis gadasinj ul i zRvris gaangariSebisas sasursaTo da arasasursaTo xarjebis Sefardeba 65:35-s Seadgens. siRaribis gadasinj ul i zRvari oficial urad j er ar aris damtkicebul i.

**siRaribis oficial uri zRvari** \_ zRvari, romel ze dabal i Semosavl is an, rogorc es saqarTvel os SemTxvevaSi, samomxmarebl o xarjebis mqone Sinameurneoba an piri iTvl eba Raribad. igi emyareba oficial uri minimal uri sasursaTo kal aTis Rirebul ebas (roml is ganaxl ebac xdeba periodul ad mimdinare fasebis mixedviT). samomxmarebl o kal aTis Rirebul ebis gasaangariSebl ad sasursaTo kal aTis Rirebul ebas emateba arasasursaTo xarjebis wil i, romel ic aiReba faqtiuri moxmarebis mixedviT. amJamad sasursaTo da arasasursaTo xarjebis Sefardeba 70:30-s Seadgens.

**sofel i:** dasaxl ebul i adgil i, romel Sic mosaxl eobis umravl esoba sasofl o-sameurneo saqmianobiT aris dakavebul i. sofl ad cxovrobs saqarTvel os mosaxl eobis daaxl oebiT 48%.

**umuSevari** \_ 16 an meti wl is piri, romel ic ar muSaobda (erTi saaTiTac ki) gamokiTxvis momentis wina Svidi dRis ganmavl obaSi, mzad iyo muSaobisTvis da eZebda samuSaos bol o oTxi kviris ganmavl obaSi. aseTia umuSevris ganmarteba Sso-s mkacri kriteriumis mixedviT. Sso-s Serbil ebul i kriteriumis mixedviT umuSevrad CaiTvl eba piri, romel ic ar muSaobda erTi saaTiTac ki gamokiTxvis wina Svidi dRis ganmavl obaSi, mzad iyo muSaobisaTvis magram aRar eZebda samuSaos, radgan ar hqonda misi povnis imedi.

**qal aqi:** dasaxl ebul i adgil i, romel Sic mosaxl eobis umravl esoba ara sasofl o-sameurneo saqmianobiT aris dakavebul i. did qal aqebSi gaertianebul ia qal aqebi 50 000-ze meti mosaxl eobiT, danarCenebi ki mcire qal aqebSi. did qal aqebSi cxovrobs saqarTvel os mosaxl eobis 40%, mcireebSi \_ 12%.

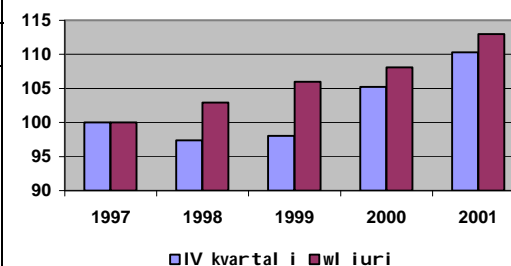
**j inis indeqsi:** O-sa da 1-s Soris moTavsebul i ricxvi, romel ic axasiaTebis raimე macVenebl is (Semosavl is, xarjebis da aS.) ganawil ebis uTanabrobas. rac metia ganawil ebis j inis indeqsi, miT metia ganawil ebis uTanabroba. O-is tol i j inis indeqsi Seesabameba absol uturad Tanabar ganawil ebas, rodesac yvel a obieqti macVenebl is erTidaigive mniSvel obiT xasiaTdeba. 1-is tol i j inis indeqsi Seesabameba absol uturad araTanabar ganawil ebas, rodesac macVenebl is jamuri mniSvel oba mxol od erT obieqTSia Tavmoyril i.



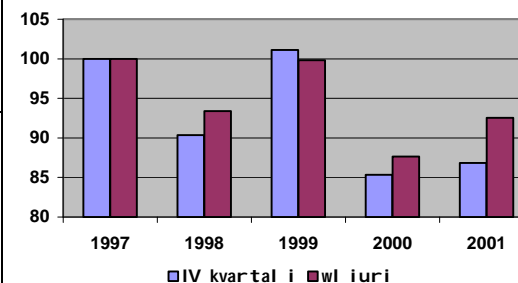
# cxril i1. zogierTi makroekonomikuri maCvenebel i

	1998		1999		2000		2001				
	IV kv	wl	IV kv	wl	IV kv	wl	I kv	II kv	III kv	IV kv	wl
<b>a. mSp</b> (wyaro: ssd, erovmul i angariSebisa da makroekonomikuri anal izis sammarTvel o)											
sul : (ml n l ari, 1996 wl is fasebSi)	1,145.9	4,375.3	1,153.6	4,504.8	1,238.6	4,588.5	1,073.0	1,245.6	1,243.5	1,298.2	4,801.4
maT Soris: sofl is meurneoba, meteyeveoba da TevzWera	314.9	1,239.7	313.5	1,325.0	297.1	1,157.5	304.5	326.0	297.8	308.0	1,228.2
zrda (indeqsi, wina wl i an Sesabamisad IV kv = 100)	97	103	101	103	107	102	102	109	103	105	105
mSp	97	103	101	103	107	102	102	109	103	105	105
sofl is meurneoba, meteyeveoba da TevzWera	98	93	100	107	95	88	113	104	102	104	106
mSp erT sul mosaxl eze (l ari, mimdinare fasebSi)	248.9	950.3	250.4	977.3	267.8	994.2	231.8	258.3	270.8	282.5	1,043.4
gacvl iTi kursi (l ari/aSS dol ari)	1.55	1.39	1.95	2.02	1.97	1.98	2.05	2.06	2.07	2.12	2.07
<b>b. dasaqmeba</b> (wyaro: ssd, Sromis statistikis sammarTvel o da SinameurneobaTa kvl eva)											
UumuSevrobis done *	12.1	12.3	10.7	12.7	10.8	10.3	12.0	11.5	10.8	10.3	11.1
UumuSevrobis done **	14.7	14.3	17.3	15.7	15.9	15.9	17.2	16.0	14.8	15.1	15.8
saSual o xel fasi (l ari TveSi)	52	55	75	69	82	77	82	83	85	85	84
Aminimal uri xel fasi (l ari TveSi)	19	17	20	20	20	20	20	20	20	20	20
pensiis minimal uri odenoba (l ari TveSi)	14	13	14	14	14	14	14	14	14	14	14
<b>g. fasebi</b> (wyaro: ssd, fasebis statistikis sammarTvel o)											
sfi (1998 wl i = 100)	102	100	121	119	128	124	130	130	128	131	130
sursaTis fasebis indeqsi (sursaTi, sasmel ebi da Tambago, 1998 wl i = 100)	101	100	116	119	125	120	128	129	126	129	128

mSp (zrdis indeqsebi, 1997=100)



sofl is meurneoba, meteyeveoba da TevzWera (zrdis indeqsebi, 1997=100)



2001 wl s wina wl ebTan SedarebiT mSp-s yvel aze didi \_ 5 procentiani zrda aRiniSna. rac Seexeba sofl is meurneobis produqcias, garkveul i zrdis miuxedavad igi mainc sagrZnobl ad (7 procentiT) CamorCeba 1999 wl is dones, rac bol o ori wl is gval vebiTaa gamowveul i.

\* Sso-s mkacri kriteriumiT

\*\* Sso-s Serbil ebul i kriteriumiT

## cxril i 2: sursaTis saSual o fasebi saqarTvel oSi

(l ari/kgX100)

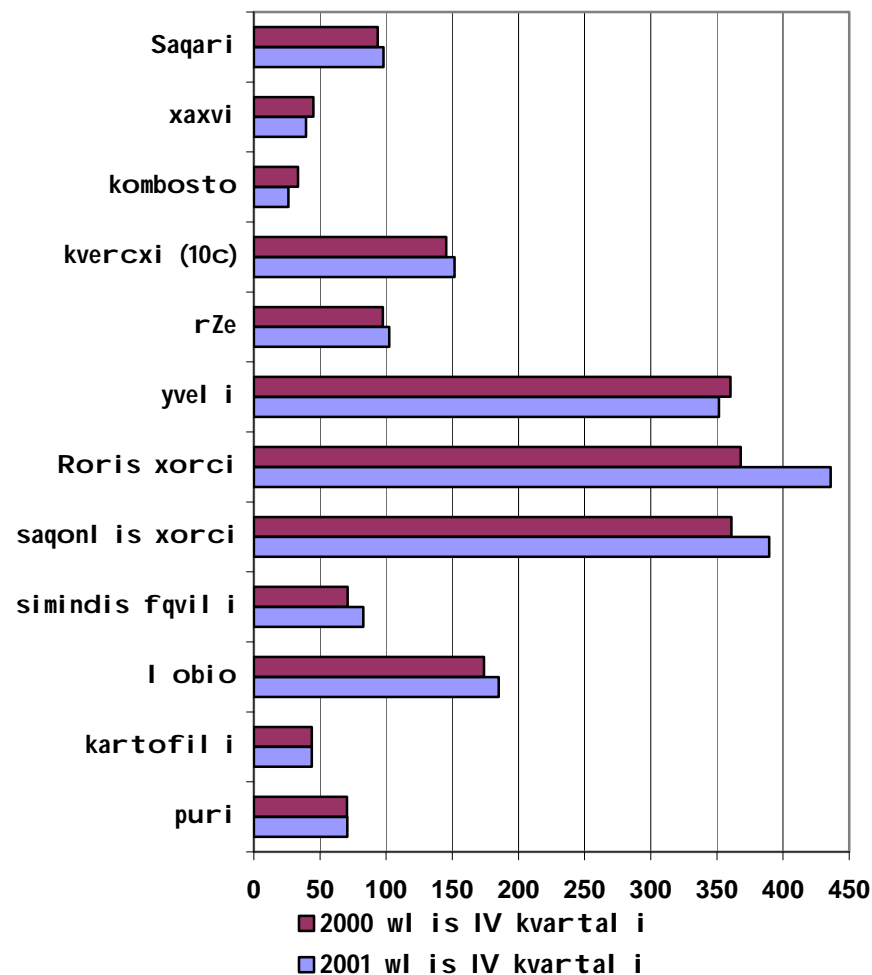
wyaro: ssd, fasebis statistikis sammarTvel o

produqti	1998		1999		2000		2001				
	IVkv	wl	IVkv	wl	IVkv	wl	I kv	II kv	IIIkv	IVkv	wl
puri	58	66	66	65	70	70	71	70	70	71	70
kartofil i	45	48	44	65	44	42	51	53	40	44	47
l obio	124	121	134	200	174	154	188	181	179	185	183
simindis fqvil i	53	56	72	62	71	69	76	75	77	83	77
saqonl is xorci	322	340	371	389	361	370	373	407	392	389	390
Roris xorci	355	364	368	387	368	364	374	426	418	436	413
yvel i	324	312	372	327	360	339	360	285	305	351	325
rZe	93	95	96	95	98	103	100	97	92	102	98
kvercx i (10c)	126	121	148	144	145	127	147	138	134	152	143
kombosto	31	44	27	45	33	36	33	70	41	26	43
xaxvi	43	54	39	54	45	46	53	58	42	40	48
Saqari	78	79	76	88	94	82	91	91	100	98	95

2001 wl is IV kvartal Si wina wl is Sesabamis periodTan SedarebiT gaZvirda: l obio 6 procentiT, simindis fqvil i 16 procentiT, saqonl is xorci 8 procentiT, Roris xorci 19 procentiT, rZe 5 procentiT, kvercx i 4 procentiT, Saqari 5 procentiT. gaiafda: yvel i 2.5% procentiT, kombosto 22 procentiT, xaxvi 12 procentiT. puris da kartofil is fasi praqtikul ad ar Secvl il a. aRniSnul periodSi sursaTi saSual od 6 procentiT gaZvirda.

## sursaTis saSual o fasebi saqarTvel oSi

l ari/kgX100



### cxrili 3: medianuri xarjebi

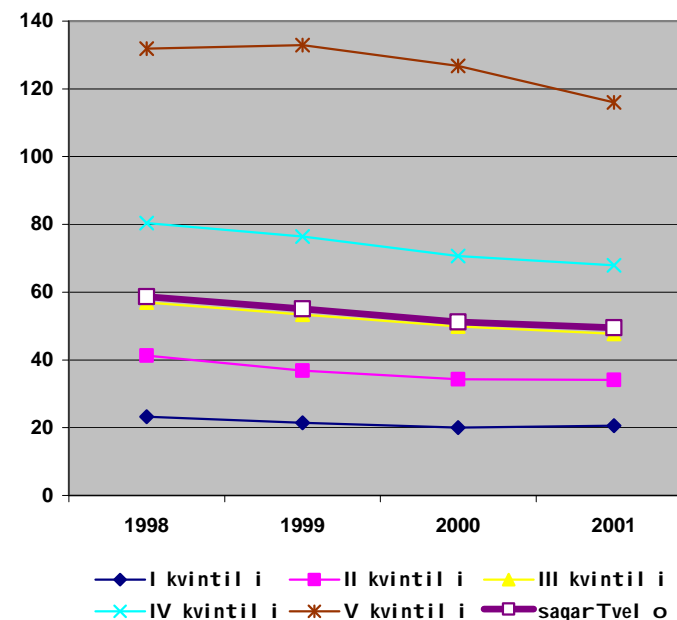
(lari/TveSi/sulze, 1998 wl is fasebSi)

wyaro: ssd, SinameurneobaTa kvl eva

#### a. medianuri Tviuri samomxmarebl o xarjebi geografiul i mdebareobisa da kvintiluri jgufebis mixedviT

	1998		1999		2000		2001				
	IVkv	wl	IVkv	wl	IVkv	wl	I kv	II kv	III kv	IVkv	wl
<b>regioni</b>											
aWaris ar	70	64	62	56	43	48	37	33	37	42	37
guria	63	56	52	53	48	47	46	50	42	45	46
Tbilisi	58	55	55	50	53	50	57	53	53	58	55
imereTi da raWa-leCxumi	58	51	45	48	53	52	57	57	49	53	54
kaxeTi	75	66	60	56	47	48	55	49	38	49	48
mcxeTa-mTianeTi da Sida qarTli	56	59	66	63	42	52	47	46	42	43	45
samegrelo-zemo svaneTi	71	67	64	63	58	62	56	58	47	45	51
samcxee-javaxeTi	51	55	48	49	48	36	39	38	31	52	40
qvemo qarTli	70	69	74	69	63	56	54	48	45	50	49
<b>saqarTvelo</b>	<b>62</b>	<b>59</b>	<b>57</b>	<b>55</b>	<b>51</b>	<b>51</b>	<b>53</b>	<b>50</b>	<b>45</b>	<b>50</b>	<b>49</b>
<b>mTa/bari</b>											
mTa	66	61	62	63	52	52	52	55	46	51	51
bari	61	58	56	54	51	51	54	49	45	50	49
<b>saqarTvelo</b>	<b>62</b>	<b>59</b>	<b>57</b>	<b>55</b>	<b>51</b>	<b>51</b>	<b>53</b>	<b>50</b>	<b>45</b>	<b>50</b>	<b>49</b>
<b>qal aqad/sofl ad</b>											
did qal aqebSi	58	55	53	49	50	49	52	47	46	53	49
mcire qal aqebSi	59	54	44	43	45	43	46	43	41	43	43
sofl ad	70	64	66	66	54	56	56	54	46	51	52
<b>saqarTvelo</b>	<b>62</b>	<b>59</b>	<b>57</b>	<b>55</b>	<b>51</b>	<b>51</b>	<b>53</b>	<b>50</b>	<b>45</b>	<b>50</b>	<b>49</b>
<b>kvintiluri jgufebi</b>											
I kvintili	25	23	22	21	22	20	22	20	20	21	21
II kvintili	42	41	39	37	34	34	35	34	31	35	34
III kvintili	60	57	56	53	49	50	51	48	44	48	48
IV kvintili	85	80	80	76	69	71	72	67	63	70	68
V kvintili	139	132	136	133	131	127	123	118	108	115	116
<b>saqarTvelo</b>	<b>62</b>	<b>59</b>	<b>57</b>	<b>55</b>	<b>51</b>	<b>51</b>	<b>53</b>	<b>50</b>	<b>45</b>	<b>50</b>	<b>49</b>

#### saqarTveloSi medianuri Tviuri samomxmarebl o xarjebis dinamika kvintiluri jgufebis mixedviT lari/TveSi/sulze



1998-2001 wl ebSi medianuri Tviuri samomxmarebl o xarjebis kl ebis tendencia igrZnoba rogorc qveynis masStabiT, ise TiToeul kvintilur jgufSi, amasTan umdidres kvintilur jgufSi es tendencia ufro mkafiodaa gamoxatuli.

### cxril i 3 (gagrZel eba): medianuri xarj ebi

(I ari/TveSi/sul ze, 1998 wl is fasebSi)

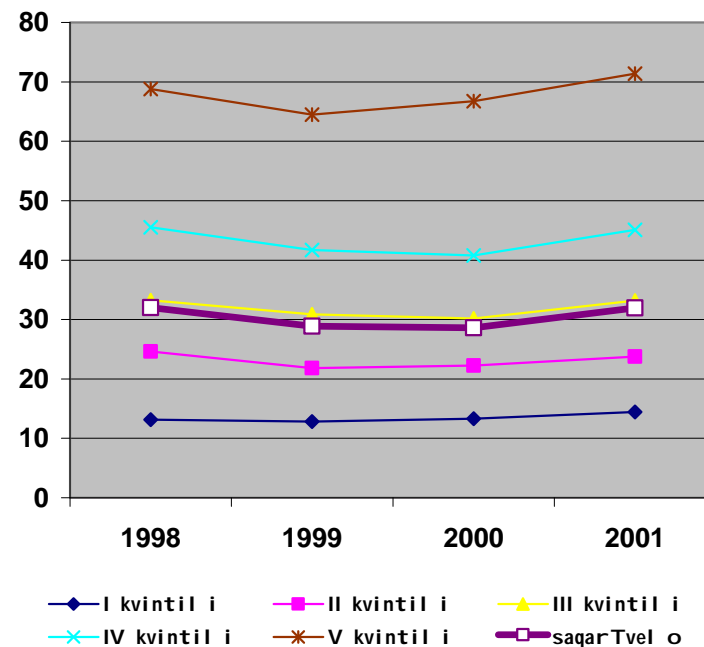
wyaro: ssd, SinameurneobaTa kvl eva

#### b. medianuri Tviuri sasursaTo xarj ebi geografiul i mdebareobisa da kvintil uri j gufebis mixedviT

	1998	1999	2000	2001				
	IVkv wl	IVkv wl	IVkv wl	I kv	II kv	IIIkv	IVkv	wl
<b>regioni</b>								
aWaris ar	37 37	33 31	25 29	23	23	24	25	24
guria	34 33	28 27	35 27	37	37	33	33	35
Tbil isi	34 34	34 31	29 29	30	30	29	31	30
imereTi da raWa-l eCxumi	28 25	20 21	30 28	43	42	35	34	39
kaxeTi	33 36	30 28	33 27	42	42	29	34	37
mcxeTa-mTianeTi da Sida qarTI i	25 31	29 28	26 27	30	30	28	26	28
samegrelo-o-zemo svaneTi	33 30	34 32	43 36	43	42	36	30	38
samcxje-j avaxeTi	21 24	17 18	25 18	27	27	21	31	26
qvemo qarTI i	33 35	36 33	36 29	35	35	30	29	32
<b>saqarTvel o</b>	<b>32 32</b>	<b>31 29</b>	<b>31 29</b>	<b>34</b>	<b>33</b>	<b>30</b>	<b>31</b>	<b>32</b>
<b>mTa/bari</b>								
mTa	34 31	36 35	36 32	40	43	36	37	39
bari	31 32	30 28	30 28	33	32	29	30	31
<b>saqarTvel o</b>	<b>32 32</b>	<b>31 29</b>	<b>31 29</b>	<b>34</b>	<b>33</b>	<b>30</b>	<b>31</b>	<b>32</b>
<b>qal aqad/sofl ad</b>								
did qal aqebSi	34 34	31 29	27 28	29	27	26	28	28
mcire qal aqebSi	32 32	26 25	28 26	30	29	28	27	29
sofl ad	30 30	32 30	35 30	42	42	34	34	38
<b>saqarTvel o</b>	<b>32 32</b>	<b>31 29</b>	<b>31 29</b>	<b>34</b>	<b>33</b>	<b>30</b>	<b>31</b>	<b>32</b>
<b>kvintil uri j gufebi</b>								
I kvintil i	13 13	13 13	15 13	15	15	14	15	14
II kvintil i	24 25	23 22	24 22	24	24	23	24	24
III kvintil i	34 33	33 31	31 30	36	35	31	31	33
IV kvintil i	47 46	44 42	43 41	48	49	42	41	45
V kvintil i	71 69	70 64	79 67	76	81	63	65	71
<b>saqarTvel o</b>	<b>32 32</b>	<b>31 29</b>	<b>31 29</b>	<b>34</b>	<b>33</b>	<b>30</b>	<b>31</b>	<b>32</b>

#### medianuri Tviuri sasursaTo xarj ebi dinamika kvintil uri j gufebis mixedviT

I ari/TveSi/sul ze



1998-2001 wl ebSi medianuri sasursaTo xarj ebi garkveul i stabil urobiT gamoirCeoda rogorc mTel i qveynis masStabiT, ise kvintil ur j gufebSi. es gansakuTrebiT exeba mosaxl eobis ufro nakl ebaduzrunvel yofil fenebs da SedarebiT nakl ebad \_ ufro SeZl ebul fenebs.

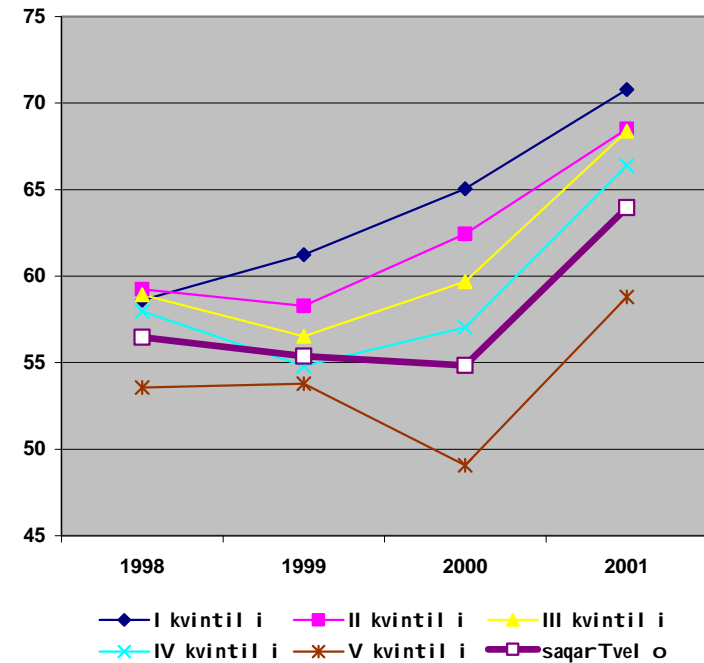
**cxril i 4: sasursaTo xarj ebis saSual o wil i mTl ian  
samomxmarebl o xarj ebSi (%)**

(mimdinare fasebSi)

wyaro: ssd, SinameurneobaTa kvl eva

	1998		1999		2000		2001				
	IVkv	wl	IVkv	wl	IVkv	wl	I kv	II kv	IIIkv	IVkv	wl
<b>regioni</b>											
aWaris ar	48	52	47	50	58	56	56	61	59	55	58
guria	57	65	53	53	72	59	74	78	77	71	75
Tbil isi	57	58	58	57	53	52	49	54	51	51	51
imereTi da raWa-l eCxumi	55	53	46	49	63	55	73	77	70	66	71
kaxeTi	54	62	57	59	70	56	71	80	73	69	73
mcxeTa-mTianeTi da Sida qarTl i	66	60	92	62	63	54	66	71	65	63	66
samegrel o-zemo svaneTi	47	47	58	58	69	60	76	76	73	69	73
samcxე-j avaxeTi	42	49	46	46	54	52	69	69	72	63	68
qvemo qarTl i	56	60	68	56	64	57	68	69	63	53	63
<b>saqarTvel o</b>	<b>55</b>	<b>56</b>	<b>60</b>	<b>55</b>	<b>61</b>	<b>55</b>	<b>64</b>	<b>68</b>	<b>64</b>	<b>60</b>	<b>64</b>
<b>mTa/bari</b>											
mTa	54	61	58	61	70	65	73	77	75	69	74
bari	55	56	60	54	60	53	62	66	62	58	62
<b>saqarTvel o</b>	<b>55</b>	<b>56</b>	<b>60</b>	<b>55</b>	<b>61</b>	<b>55</b>	<b>64</b>	<b>68</b>	<b>64</b>	<b>60</b>	<b>64</b>
<b>qal aqad/sofl ad</b>											
did qal aqebSi	55	57	55	56	53	52	51	54	52	52	52
mcire qal aqebSi	58	60	59	60	60	55	61	67	61	57	62
sofl ad	53	55	64	55	68	57	75	79	73	67	74
<b>saqarTvel o</b>	<b>55</b>	<b>56</b>	<b>60</b>	<b>55</b>	<b>61</b>	<b>55</b>	<b>64</b>	<b>68</b>	<b>64</b>	<b>60</b>	<b>64</b>
<b>kvintil uri j gufebi</b>											
I kvintil i	55	59	59	61	70	65	71	73	70	68	71
II kvintil i	54	59	55	58	66	62	67	70	70	67	69
III kvintil i	56	59	56	57	62	60	69	72	69	64	68
IV kvintil i	56	58	57	55	61	57	67	70	67	61	66
V kvintil i	53	54	64	54	59	49	59	65	57	55	59
<b>saqarTvel o</b>	<b>55</b>	<b>56</b>	<b>60</b>	<b>55</b>	<b>61</b>	<b>55</b>	<b>64</b>	<b>68</b>	<b>64</b>	<b>60</b>	<b>64</b>

**sasursaTo xarj ebis wil is dinamika  
kvintul uri j gufebis mixedviT (%)**



1998-2001 wl ebSi sasursaTo xarj ebis wil s  
srul xarj ebSi (mimdinare fasebSi) zrdis  
tendencia axasiaTebda, amasTan es tendencia  
miT ufro mkafiod ikveTeBa, rac ufro  
Raribia mosaxl eobis fena.

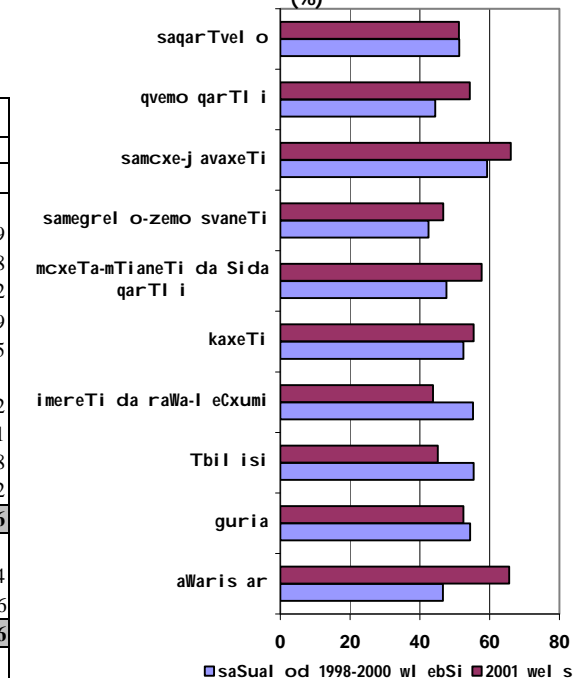
## cxრილ i 5: siRaribis oficial ur da gadasinj ul zRvrebze dabal i samomxmarebl o xarj ebis mqone Sinameurneobebi

wyaro: ssd, SinameurneobaTa kvl eva

### cxრილ i 5a: siRaribis oficial ur da gadasinj ul zRvrebze dabal i samomxmarebl o xarj ebis mqone SinameurneobaTa xvedriTi wil i (SinameurneobaTa saerTo raodenobis %)

	oficial uri zRvari										gadasinj ul i zRvari											
	1998		1999		2000		2001				1998		1999		2000		2001					
	IVk	wl	IVk	wl	IVk	wl	Ik	IIk	IIIk	IVk	wl	IVk	wl	IVk	wl	Ik	IIk	IIIk	IVk	wl		
regioni																						
aWaris ar	34	41	37	46	56	53	68	73	63	58	66	11	18	21	24	34	29	36	43	39	40	39
guria	45	56	50	53	52	55	49	47	59	54	52	21	27	22	25	24	28	26	22	33	31	28
Tbil isi	50	55	46	57	48	54	42	47	49	43	45	23	26	23	29	24	28	19	24	28	19	22
imereTi da raWa-l eCxumi	50	58	59	60	46	49	40	40	49	46	44	24	31	34	34	26	28	17	20	22	18	19
kaxeTi	37	46	48	53	59	58	44	56	66	56	55	14	19	25	29	24	33	21	28	41	31	25
mcxeTa-mTianeTi da Sida																						
qarTl i	50	49	37	44	58	49	54	55	59	62	58	29	24	21	25	32	26	32	28	34	34	32
samegrelo-o-zemo svaneTi	36	42	43	46	38	39	40	39	52	55	47	21	21	23	26	14	16	17	18	25	26	21
samcx-ej avaxeTi	56	53	56	54	54	71	60	70	83	51	66	27	25	37	36	26	47	39	40	47	27	38
qvemo qarTl i	40	42	32	39	41	52	47	58	60	53	54	18	20	19	21	22	28	24	25	27	26	22
saqarTvel o	45	50	46	52	49	52	47	51	56	51	51	21	24	25	28	25	28	23	26	30	26	26
mTa/bari																						
mTa	43	49	43	45	49	52	48	43	57	50	49	18	23	21	21	26	28	26	22	28	23	14
bari	45	51	46	53	49	52	46	52	56	51	51	22	25	26	30	25	28	22	26	30	26	26
saqarTvel o	45	50	46	52	49	52	47	51	56	51	51	21	24	25	28	25	28	23	26	30	26	26
qal aqad/sofl ad																						
did qal aqebSi	49	53	49	58	51	55	50	55	55	50	52	25	27	27	32	26	29	21	27	31	25	26
mcire qal aqebSi	50	58	62	69	58	64	54	63	65	60	61	26	30	38	44	31	38	34	37	35	33	35
sofl ad	40	45	39	42	46	46	42	44	54	50	48	17	20	20	21	22	25	22	22	28	24	24
saqarTvel o	45	50	46	52	49	52	47	51	56	51	51	21	24	25	28	25	28	23	26	30	26	26
oj axSi bavSvebis raodenobis mixedvit																						
ubavSvo oj axebi	42	48	45	50	48	50	44	48	53	51	49	22	25	25	28	26	27	23	25	30	27	26
erTbavSviani oj axebi	47	51	44	51	48	51	44	51	58	50	50	20	22	23	27	21	26	20	24	30	24	24
orbavSviani oj axebi	52	55	47	54	51	55	54	54	59	51	55	21	25	25	28	22	29	24	28	33	23	27
samanmetbavSviani oj axebi	50	57	65	68	61	69	56	64	69	58	62	19	26	42	38	37	42	30	36	28	33	33
saSual od qveyanaSi	45	50	46	52	49	52	47	51	56	51	51	21	24	25	28	25	28	23	26	30	26	26

siRaribis oficial ur zRvarze dabal i  
samomxmarebl o xarj ebis mqone  
SinameurneobaTa wil i mxareebis mixedviT  
(%)



2001 wel s siRaribis oficial uri zRvari  
saSual od 116.6 lars Seadgenda, xol o  
gadasinj ul i \_ 75.3 lars erT eqval entur  
mozrdil ze TveSi.

siRaribis oficial uri zRvris mixedviT 2001  
wel s 1998-2000 wl ebis saSual o maCvenebel Tan  
SedarebiT siRaribe Semcirda Tbil isSi, imereTsa  
da da raWa-l eCxumSi da guriaSi, xol o  
saqarTvel os danarCen mxareebSi gaizarda. rac  
Seexeba qveyanas mTli anad, siRaribis done  
praqtikul ad ar Secvl il a.

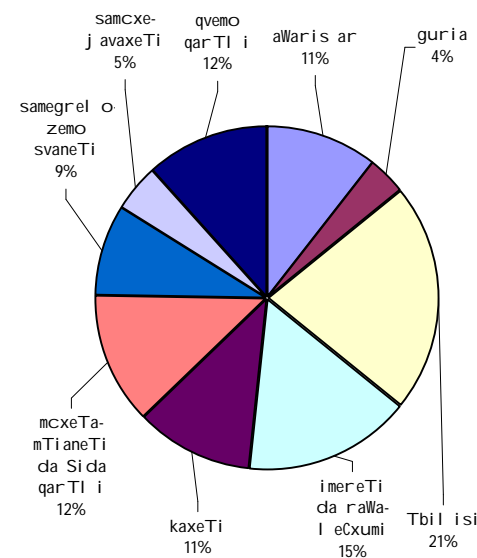
**cxril i 5 (gagrZel eba) : siRaribis oficial ur da gadasinj ul zRvrebze dabal i samomxmarebl o xarjebis mqone Sinameurneobebi**

wyaro: ssd, SinameurneobaTa kvl eva

**cxril i 5b: siRaribis oficial ur da gadasinj ul zRvrebze dabal i samomxmarebl o xarjebis mqone SinameurneobaTa ganawil eba sxvadasxa kategoriebis mixedviT (%)**

	oficial uri zRvari										gadasinj ul i zRvari											
	1998		1999		2000		2001				1998		1999		2000		2001					
	IVk	wl	IVk	wl	IVk	wl	Ik	IIk	IIIk	IVk	wl	IVk	wl	IVk	wl	IVk	wl	Ik	IIk	IIIk	IVk	wl
regioni																						
aWaris ar	5	6	6	7	10	9	12	12	9	10	11	4	5	7	6	11	9	13	14	10	13	13
guria	4	4	4	3	4	4	4	3	4	4	4	4	4	3	3	4	4	4	3	4	4	4
Tbil isi	28	28	25	28	24	26	23	23	21	20	22	28	28	23	26	24	25	21	24	22	18	21
imereTi da raWa-l eCxumi	21	22	23	22	17	17	16	14	16	16	16	21	24	25	23	19	19	13	14	13	12	13
kaxeTi	8	9	12	11	12	12	10	11	12	12	11	7	8	11	11	10	12	9	11	14	13	12
mcxeTa-mTianeTi da Sida																						
qarTl i	11	10	8	9	13	10	13	12	12	13	12	13	10	8	9	14	10	15	12	13	15	14
samegrelo-zemo svaneTi	8	8	9	8	7	7	8	7	9	10	9	10	8	9	9	5	5	7	7	8	9	8
samegre-javaxeTi	5	4	5	4	4	5	5	5	5	4	5	5	4	6	5	4	7	6	5	6	4	5
qvemo qarTl i	10	10	8	9	9	11	10	12	12	12	12	10	9	8	8	9	11	11	10	10	11	11
saqarTvel o	100	100	100	100	100	100	100	100	100	100	100	100	100	100	100	100	100	100	100	100	100	100
mTa/bari																						
mTa	16	16	15	14	16	15	16	13	15	14	14	13	15	13	12	16	15	17	13	14	13	14
bari	84	84	85	86	84	85	84	87	85	86	86	87	85	87	88	84	85	83	87	86	87	86
saqarTvel o	100	100	100	100	100	100	100	100	100	100	100	100	100	100	100	100	100	100	100	100	100	100
qal aqad/sofl ad																						
did qal aqebSi	44	43	43	45	40	42	42	43	38	38	40	46	46	44	46	41	41	36	42	40	38	39
mcire qal aqebSi	15	15	17	17	15	15	14	16	15	14	15	16	16	19	20	16	17	19	18	15	16	17
sofl ad	41	42	39	38	45	43	43	41	47	48	45	38	38	36	35	43	42	45	40	46	46	44
saqarTvel o	100	100	100	100	100	100	100	100	100	100	100	100	100	100	100	100	100	100	100	100	100	100
oj axSi bavSvebis raodenobis mixedvit																						
ubavSvo oj axebi	56	59	60	58	52	51	50	51	51	56	52	62	62	60	60	57	53	53	51	53	59	54
erTbavSviani oj axebi	18	18	17	18	21	21	21	22	22	21	21	16	16	16	17	18	19	20	20	21	20	20
orbavSviani oj axebi	20	18	17	18	20	21	22	20	20	18	20	17	17	17	17	17	20	20	20	21	16	19
samanmetbavSviani oj axebi	5	5	6	6	7	7	7	8	7	5	7	4	5	7	6	8	8	7	8	6	5	7
saSual od qveyanaSi	100	100	100	100	100	100	100	100	100	100	100	100	100	100	100	100	100	100	100	100	100	100

**siRaribis oficial ur zRvarze dabal i samomxmarebl o xarjebis mqone SinameurneobaTa ganawil eba 2001 wel s mxareebis mixedviT (%)**



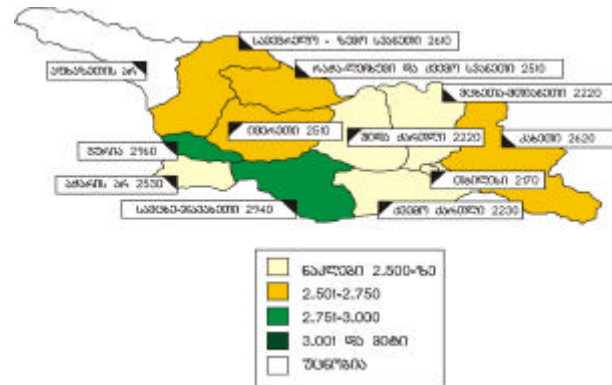
siRaribis oficial uri zRvris mimarT Rarib SinameurneobaTa Soris procentul ad yvel aze meti wili Tbil isSi cxovrobs, yvel aze nakl ebi ki gurias. Raribi Sinameurneobebis ganawil eba regionebs mixedviT ZiriTad imeorebs SinameurneobaTa mTl ian ganawil ebas.

**cxril i 6: kal oriebis medianuri moxmareba da SerCeul zRvrebze dabal i kal oriebis moxmarebis mqone mosaxl eobis procentul i wil i**

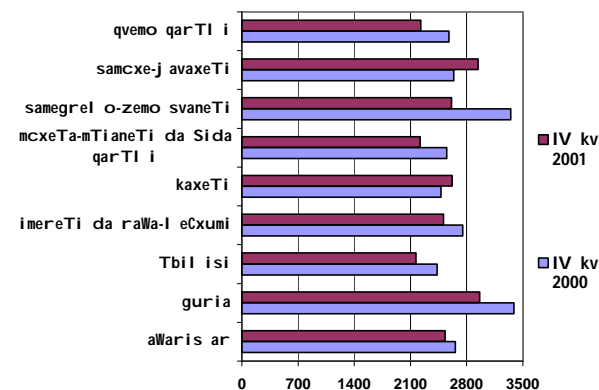
(wyaro: ssd, SinameurneobaTa kvl eva)

maxasiaTebel i	kal oriebis medianuri moxmareba (kkal dReSi erT equivl entur mozdil ze)						dReSi erT equivl entur mozdil ze 2100 kkal -ze nakl ebi (% iangariSeba sul adobis mixedviT)						dReSi erT equivl entur mozdil ze 1800 kkal -ze nakl ebi (% iangariSeba sul adobis mixedviT)								
	2000		2001				2000		2001				2000		2001						
	IVkv	wl	lkv	llkv	lllkv	IVkv	wl	IVkv	wl	lkv	llkv	lllkv	IVkv	wl	IVkv	wl	lkv	llkv	lllkv	IVkv	wl
regioni																					
aWaris ar	2660	2720	2440	2320	2240	2530	2380	33	31	38	52	52	39	45	18	19	22	42	40	30	34
guria	3390	2860	2840	3070	3080	2960	2990	24	35	26	23	26	32	27	13	24	13	14	20	16	16
Tbil isi	2430	2240	2290	2180	2100	2170	2180	42	51	53	53	58	55	55	26	36	40	39	41	36	39
imereTi da raWa-l eCxumi	2750	2910	2820	2480	2530	2510	2590	36	33	35	42	47	43	42	20	22	24	28	37	26	28
kaxeTi	2480	2630	2680	2480	2400	2620	2550	39	38	37	41	47	34	40	24	25	22	26	34	18	25
mcxeTa-mTianeTi da Sida qarTi i	2550	2750	2350	2350	2370	2220	2320	38	35	48	50	47	53	50	22	22	35	31	33	38	34
samegrelo-o-zemo svaneTi	3350	3310	3310	3010	2630	2610	2890	11	19	11	20	35	34	25	6	11	5	13	22	19	15
samcxje-j avaxeTi	2640	2410	2600	2790	2830	2940	2790	27	41	29	19	16	18	20	18	26	13	11	7	8	10
qvemo qarTi i	2580	2600	2110	2090	2260	2230	2170	42	40	62	61	50	56	57	26	27	43	38	34	36	38
saqarTvel o	2650	2630	2550	2420	2380	2400	2440	35	38	41	45	47	45	45	21	25	28	31	34	29	30
mTa/bari																					
mTa	3230	3070	3210	3010	2990	3020	3060	24	27	18	21	26	25	22	14	18	11	14	15	13	13
bari	2570	2560	2430	2330	2290	2310	2340	37	40	45	49	51	48	48	22	27	31	34	37	31	33
saqarTvel o	2650	2630	2550	2420	2380	2400	2440	35	38	41	45	47	45	45	21	25	28	31	34	29	30
qal aqad/sofl ad																					
did qal aqebSi	2370	2260	2240	2140	2050	2110	2140	46	51	53	57	59	57	57	29	36	38	41	44	39	40
mcire qal aqebSi	2500	2570	2410	2350	2430	2310	2380	37	38	43	50	46	48	47	22	23	27	35	32	34	32
sofl ad	3030	3030	2900	2760	2650	2680	2750	26	27	31	33	38	35	34	14	17	20	20	26	20	22
saqarTvel o	2650	2630	2550	2420	2380	2400	2440	35	38	41	45	47	45	45	21	25	28	31	34	29	30
4.kvintil uri j gufebi																					
I kvintil i	2040	1940	2000	1900	1730	1980	1900	63	65	64	69	73	66	68	41	49	49	56	59	49	54
II kvintil i	2390	2290	2160	2090	2080	2170	2120	46	51	58	60	61	53	58	27	34	43	43	45	37	42
III kvintil i	2550	2650	2520	2320	2470	2360	2420	36	35	38	44	42	47	43	21	22	24	23	31	27	26
IV kvintil i	2870	2900	2800	2570	2600	2530	2620	22	24	28	31	36	37	33	11	13	15	18	20	20	18
V kvintil i	3500	3640	3170	3320	3060	3000	3140	8	13	17	17	23	20	19	4	7	8	11	12	9	10
saqarTvel o	2650	2630	2550	2420	2380	2400	2440	35	38	41	45	47	45	45	21	25	28	31	34	29	30
5. Sinameurneobis meTauris dasaqmebis statusi																					
araaqtiuri an umuSevari	2430	2370	2360	2230	2170	2240	2250	44	47	49	53	57	56	54	30	34	34	38	43	38	38
TviTdasaqmebul i sofl is	3030	3120	2950	2750	2720	2760	2790	29	27	31	37	39	32	35	16	16	21	23	26	18	22
meurneobaSi	2670	2480	2550	2440	2280	2420	2420	39	42	38	39	47	43	42	22	28	24	28	31	26	28
saxel mwifo mosamsaxure	2450	2420	2360	2300	2270	2180	2280	37	42	45	47	48	47	47	21	28	33	36	35	31	34
kerZo an saxel mwifo sawarmoSi	2590	2500	2370	2300	2380	2200	2310	31	36	44	46	41	53	46	16	23	29	27	30	34	30
daghravebiT momuSave	2650	2630	2550	2420	2380	2400	2440	35	38	41	45	47	45	45	21	25	28	31	34	29	30
TviTdasaqmebul i arasasofl o-																					
sameurneo seqtorSi																					
saqarTvel o	2650	2630	2550	2420	2380	2400	2440	35	38	41	45	47	45	45	21	25	28	31	34	29	30

**kal oriebis medianuri moxmareba 2001 wl is III kvartal Si**  
(kkal /dReSi/erT equivl entur mozdil ze)



**kal oriebis medianuri moxmareba 2001 wl is IV kvartal Si mxareebis mixedviT**  
(kkal /dReSi/erT equivl entur mozdil ze)



2001 wl is IV kvartal Si kal oriebis medianuri moxmarebis mxriv guria da samcxje-j avaxeTi liderobdnen, xol o kal oriebis yvelaze dabal i medianuri moxmarebiT, Cveul ebisamebr, Tbil isi gamoirCeoda.

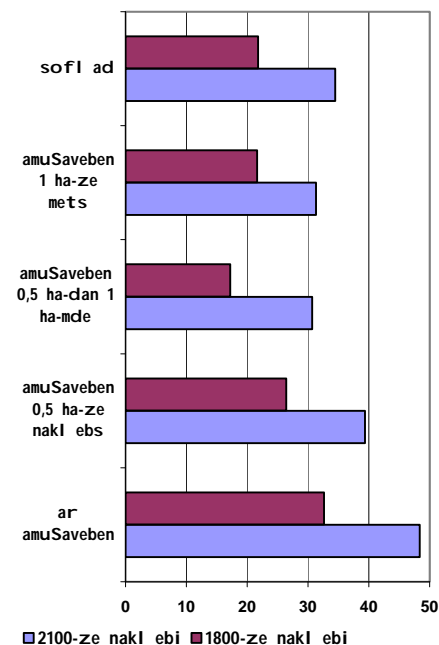


**cxril i 6: (gagrZel eba)kal oriebis medianuri moxmareba, SerCeul zRvrebze dabal i kal oriebis moxmarebis mqone mosaxl eobis procentul i wil i**

(wyaro: ssd, SinameurneobaTa kvl eva)

maxasiaTebel i	kal oriebis medianuri moxmareba (kka dReSi erT eqval entur mozrdil ze)					dReSi erT eqval entur mozrdil ze 2100 kkal -ze nakl ebi (% langariSeba sul adobis mixedviT)					dReSi erT eqval entur mozrdil ze 1800 kkal -ze nakl ebi (% langariSeba sul adobis mixedviT)				
	2000		2001			2000		2001			2000		2001		
	IVkv	wl	lkv	llkv	lllkv	IVkv	wl	lkv	llkv	lllkv	IVkv	wl	lkv	llkv	lllkv
<b>6. Sinameurneobis tipi</b>															
ubavSvo wyvil i	3190	3350	3060	3140	3090	3160	3110	8	14	12	14	11	8	11	5
bavSviani wyvil i	2460	2370	2250	2150	2190	2250	2210	40	41	48	47	48	45	47	27
ubavSvo gafarToebul i Sinameurneoba	2620	2610	2520	2390	2260	2330	2380	30	32	35	40	45	43	41	17
bavSviani gafarToebul i Sinameurneoba	2280	2230	2150	2060	2010	2050	2070	42	45	50	55	56	54	54	25
martoxel a mozrdil i an pensioneri bavSviT	2680	2600	2870	2540	2490	2620	2630	26	32	32	25	45	40	35	11
martoxel a mozrdil i	3850	3810	3490	3740	3560	3750	3630	17	14	14	10	14	9	12	9
martoxel a pensioneri	3800	4010	3670	3480	3410	3380	3480	13	13	11	12	11	13	12	8
martoxel a pensioneri da mozrdil i	3300	3180	3030	3060	2960	2830	2970	17	21	15	15	22	19	18	10
<b>saqarTvel o</b>	<b>2650</b>	<b>2630</b>	<b>2550</b>	<b>2420</b>	<b>2380</b>	<b>2400</b>	<b>2440</b>	<b>35</b>	<b>38</b>	<b>41</b>	<b>45</b>	<b>47</b>	<b>45</b>	<b>45</b>	<b>21</b>
<b>7. miwis damuSaveba qal aqad</b>															
ar amuSaveben	2400	2280	2260	2170	2100	2150	2170	45	49	53	55	58	56	56	28
amuSaveben 0,5 ha-ze nakl ebs	2320	2460	2360	2170	2290	2240	2260	44	44	48	56	52	52	52	25
amuSaveben 0,5 ha-dan 1 ha-mde	2620	2410	2480	2200	2260	2230	2290	29	43	38	51	46	52	47	16
amuSaveben 1 ha-ze mets	2330	2350	2250	3010	2280	2880	2610	45	42	44	29	37	31	35	37
<b>qal aqad</b>	<b>2400</b>	<b>2320</b>	<b>2280</b>	<b>2170</b>	<b>2140</b>	<b>2170</b>	<b>2190</b>	<b>44</b>	<b>48</b>	<b>51</b>	<b>55</b>	<b>56</b>	<b>55</b>	<b>54</b>	<b>27</b>
<b>sofl ad</b>															
ar amuSaveben	3010	2900	2560	2600	2390	2360	2480	30	36	48	46	54	46	48	15
amuSaveben 0,5 ha-ze nakl ebs	2950	2960	2960	2740	2620	2670	2750	29	30	41	41	38	38	39	16
amuSaveben 0,5 ha-dan 1 ha-mde	3280	3210	3320	2770	2640	2680	2850	23	24	24	28	37	33	31	11
amuSaveben 1 ha-ze mets	2990	3030	2850	2800	2830	2700	2800	26	28	28	30	37	31	31	17
<b>sofl ad</b>	<b>3070</b>	<b>3060</b>	<b>2910</b>	<b>2760</b>	<b>2650</b>	<b>2680</b>	<b>2750</b>	<b>26</b>	<b>27</b>	<b>31</b>	<b>34</b>	<b>39</b>	<b>35</b>	<b>34</b>	<b>14</b>
<b>saqarTvel o</b>	<b>2650</b>	<b>2630</b>	<b>2550</b>	<b>2420</b>	<b>2380</b>	<b>2400</b>	<b>2440</b>	<b>35</b>	<b>38</b>	<b>41</b>	<b>45</b>	<b>47</b>	<b>45</b>	<b>45</b>	<b>21</b>
<b>oj axSi bavSvebis raodenobis mixedviT</b>															
ubavSvo oj axebi	3090	3100	2970	2830	2760	2730	2820	25	27	28	32	36	34	32	14
erTbavSviani oj axebi	2370	2350	2250	2150	2100	2130	2160	37	40	44	49	51	50	48	24
orbavSviani oj axebi	2280	2240	2130	2040	1980	2100	2060	44	45	50	53	55	51	52	26
sam an metbavSviani oj axebi	2180	2020	1830	1790	1810	2000	1860	46	55	61	63	60	63	62	25
<b>saqarTvel o</b>	<b>2650</b>	<b>2630</b>	<b>2550</b>	<b>2420</b>	<b>2380</b>	<b>2400</b>	<b>2440</b>	<b>35</b>	<b>38</b>	<b>41</b>	<b>45</b>	<b>47</b>	<b>45</b>	<b>45</b>	<b>21</b>

SerCeul zRvrebze dabal i kal oriebis moxmarebis mqone mosaxl eobis wil i 2001 wel s sofl ad damuSavebul i miwis raodenobis mixedviT (%)



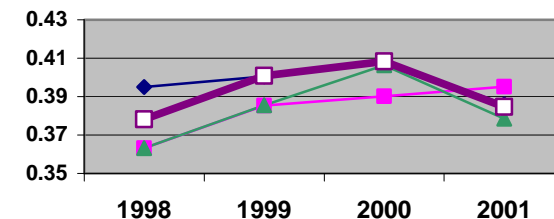
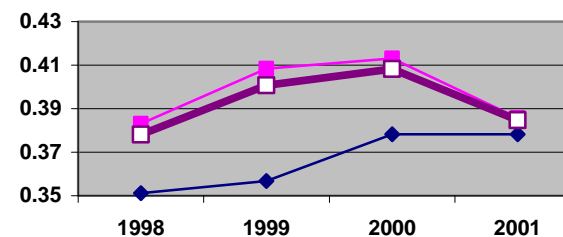
rogorc diagrama gviCvenebs, sofl ad yvel aze ukeT is oj axebi ikvebeba, roml ebiC 0,5 ha-dan 1 ha-mde miwis farTobs amuSavebs. ufro meti raodenobis miwis damuSaveba sasursaTo usafrTxoebis gazrdas ar iwvevs. es sasofl o-sameurneo Sromis susti teqniki aRWurvil obiTaa gamowveul i.

## cxril i 7: mosaxl eobis xarjebis da kal oriebis moxmarebis ganawil ebis j inis indeqsebi

wyaro: ssd, SinameurneobaTa kvl eva

	erT sul ze samomxmarebl o xarjebi				erT sul ze sasursaTo xarjebi				erT sul ze kal oriebis moxmareba	
	1998	1999	2000	2001	1998	1999	2000	2001	2000	2001
<b>regioni</b>										
aWaris ar	0.40	0.41	0.40	0.40	0.40	0.40	0.37	0.36	0.24	0.32
guria	0.36	0.39	0.37	0.36	0.44	0.42	0.42	0.37	0.28	0.27
Tbilisi	0.37	0.40	0.42	0.39	0.36	0.37	0.37	0.35	0.26	0.23
imereTi da raWa-l eCxumi	0.40	0.42	0.42	0.36	0.47	0.49	0.46	0.38	0.28	0.29
kaxeTi	0.36	0.35	0.41	0.37	0.45	0.47	0.44	0.37	0.25	0.25
mcxeTa-mTianeTi da Sida qarTli	0.36	0.40	0.39	0.41	0.48	0.55	0.46	0.42	0.27	0.25
samegrelo-zemo svaneTi	0.34	0.37	0.37	0.37	0.38	0.41	0.37	0.38	0.22	0.25
samcxe-j avaxeti	0.37	0.41	0.40	0.40	0.46	0.52	0.46	0.41	0.23	0.25
qvemo qarTli	0.38	0.39	0.39	0.36	0.43	0.45	0.40	0.38	0.24	0.25
<b>saqarTvelo</b>	<b>0.38</b>	<b>0.40</b>	<b>0.41</b>	<b>0.38</b>	<b>0.43</b>	<b>0.45</b>	<b>0.42</b>	<b>0.39</b>	<b>0.26</b>	<b>0.27</b>
<b>mTa/bari</b>										
mTa	0.35	0.36	0.38	0.38	0.47	0.46	0.43	0.39	0.26	0.28
bari	0.38	0.41	0.41	0.39	0.42	0.45	0.41	0.38	0.26	0.26
<b>saqarTvelo</b>	<b>0.38</b>	<b>0.40</b>	<b>0.41</b>	<b>0.38</b>	<b>0.43</b>	<b>0.45</b>	<b>0.42</b>	<b>0.39</b>	<b>0.26</b>	<b>0.27</b>
<b>qal aqad/sofl ad</b>										
did qal aqebSi	0.40	0.40	0.41	0.39	0.37	0.37	0.36	0.35	0.25	0.24
mcire qal aqebSi	0.36	0.39	0.39	0.40	0.40	0.43	0.37	0.37	0.25	0.25
sofl ad	0.36	0.39	0.41	0.38	0.48	0.51	0.46	0.39	0.25	0.27
<b>saqarTvelo</b>	<b>0.38</b>	<b>0.40</b>	<b>0.41</b>	<b>0.38</b>	<b>0.43</b>	<b>0.45</b>	<b>0.42</b>	<b>0.39</b>	<b>0.26</b>	<b>0.27</b>

სამომხმარებლო ხარჯების განაწილების ინდექსები სასაქონლო ადგილის და ტიპის მიხედვით



მოსახლეობის შერეული მოხმარება, როგორც უფრო რეგულარული მოვლენა, გაცილებით უფრო ტანაბრად განაწილებულია სასაქონლო ხარჯების, იქნება ეს სასაქონლო ტუშის. თავის მხრივ, შერეული მოხმარებლის ხარჯები, როგორც ორი არარეგულარული კომპონენტის (სასაქონლო და არასასაქონლო ხარჯების) ჯამი უფრო ტანაბრად განაწილებულია, ვიდრე მხოლოდ არასასაქონლო ხარჯები. გამონაკლისი დიდი ხარჯების შემთხვევაში, სადა სასაქონლო ხარჯები უფრო რეგულარული ხასიათისაა.

## cxril i 8: kvebis racionis Semadgenl oba

(wyaro: ssd, SinameurneobaTa kvl eva)

### a. mosaxl eobis kvebis racionis saSual o Semadgenl oba

(kal oriebis mTI iani moxmarebis %)

	1998		1999		2000		2001				
	IVkv	wl	IVkv	wl	IVkv	wl	lkv	llkv	lllkv	IVkv	wl
puri da burRul eul i	46	47	45	46	46	45	48	48	45	48	47
kartofil i	3	3	3	3	4	3	3	3	4	4	3
xorci	3	4	3	4	3	4	6	3	2	3	4
bostneul i	2	2	2	2	2	2	2	2	4	2	2
rZe da rZis produqtebi	12	12	13	14	13	14	12	16	17	13	14
mcenareul i zeTi da margarini	9	8	9	9	9	9	9	9	10	10	9
Saqari	10	11	11	11	10	10	8	9	10	9	9
sxva produqtebi	14	12	13	11	13	12	13	10	9	12	11
<b>sul</b>	<b>100</b>	<b>100</b>	<b>100</b>	<b>100</b>	<b>100</b>	<b>100</b>	<b>100</b>	<b>100</b>	<b>100</b>	<b>100</b>	<b>100</b>

### b. pirvel i kvintil uri j gufis kvebis racionis saSual o Semadgenl oba

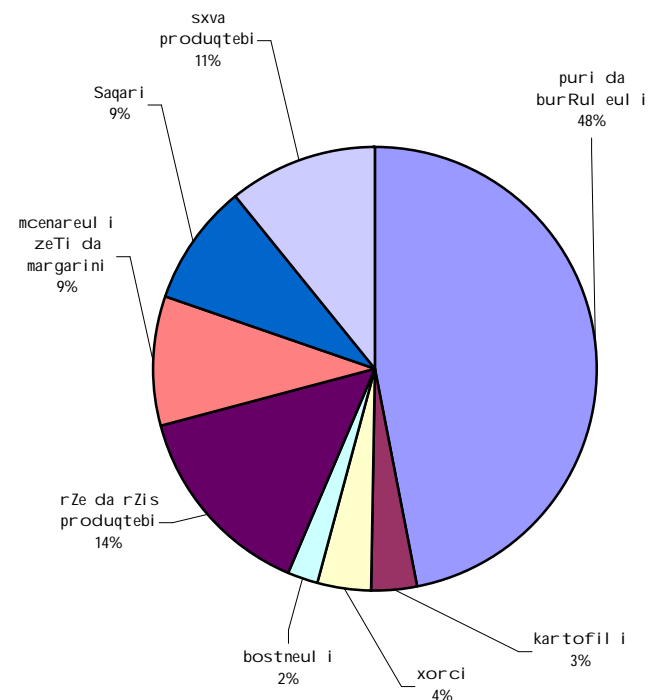
(kal oriebis mTI iani moxmarebis %)

	1998		1999		2000		2001				
	IVkv	wl	IVkv	wl	IVkv	wl	lkv	llkv	lllkv	IVkv	wl
puri da burRul eul i	56	54	53	53	46	48	50	52	50	51	51
kartofil i	4	4	4	4	5	5	4	4	5	4	4
xorci	1	2	1	1	1	1	2	1	1	1	1
bostneul i	3	2	2	2	3	3	2	2	4	3	3
rZe da rZis produqtebi	5	6	7	7	7	8	9	9	8	8	8
mcenareul i zeTi da margarini	11	11	11	11	15	13	12	11	14	12	12
Saqari	9	11	11	12	11	12	11	11	10	10	11
sxva produqtebi	10	10	11	9	12	10	10	9	8	11	9
<b>sul</b>	<b>100</b>	<b>100</b>	<b>100</b>	<b>100</b>	<b>100</b>	<b>100</b>	<b>100</b>	<b>100</b>	<b>100</b>	<b>100</b>	<b>100</b>

## kvebis racionis saSual o

### Semadgenl oba 2001 wel s

(kal oriebis mTI iani moxmarebis %)



puris da burRul eul is didi wil i energiit uzrunvel yofaSi kvl avindeburad mosaxl eobis SedarebiT xel mokl eobaze miuTiTebS. mTI ianobaSi kvebis racionis Semadgenl oba ZiriTadad stabil uria.

## cxrili 8 (gagrZel eba): kvebis racionis Semadgeni oba

(wyaro: ssd, SinameurneobaTa kvI eva)

### g. mosaxl eobis kvebis racionis saSual o Semadgeni oba

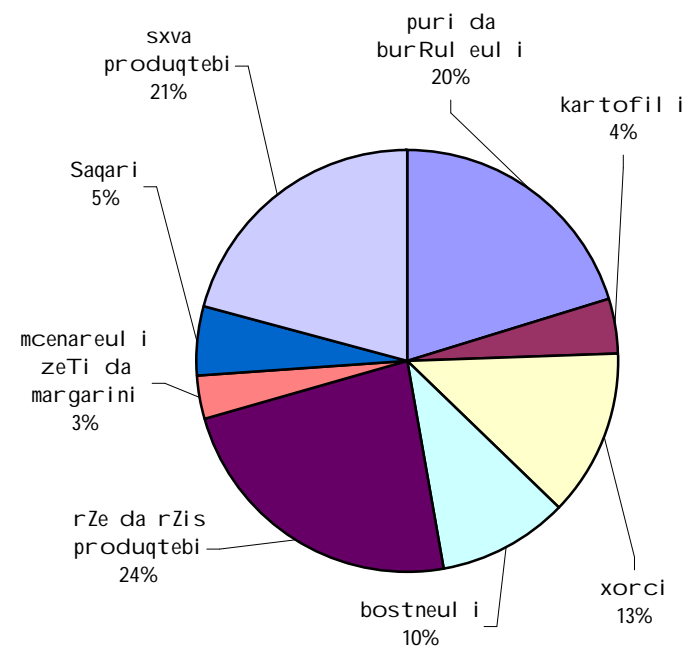
(sasursaTo xarjebis %)

	1998		1999		2000		2001				
	IVkv	wl	IVkv	wl	IVkv	wl	lkv	llkv	lllkv	IVkv	wl
puri da burRul eul i	20	20	20	19	21	19	21	19	20	21	20
kartofil i	4	4	4	4	4	4	4	4	4	4	4
xorci	12	13	12	12	11	13	15	12	10	14	13
bostneul i	9	11	8	11	8	10	9	11	12	9	10
rZe da rZis produqtebi	20	21	22	22	23	22	21	24	27	22	23
mcenareul i zeTi da margarini	4	3	4	3	3	3	3	3	3	4	3
Saqari	6	6	6	6	5	6	6	6	5	5	5
sxva produqtebi	26	23	25	24	23	23	22	22	18	22	21
<b>sul</b>	<b>100</b>	<b>100</b>	<b>100</b>	<b>100</b>	<b>100</b>	<b>100</b>	<b>100</b>	<b>100</b>	<b>100</b>	<b>100</b>	<b>100</b>

## kvebis racionis saSual o Semadgeni oba

2001 wel s

(sasursaTo xarjebis %)



## d. pirveli kvintili uri j gufis kvebis racionis saSual o Semadgeni oba

(sasursaTo xarjebis %)

	1998		1999		2000		2001				
	IVkv	wl	IVkv	wl	IVkv	wl	lkv	llkv	lllkv	IVkv	wl
puri da burRul eul i	33	32	34	31	28	27	29	30	29	29	29
kartofil i	6	6	6	6	6	6	7	7	6	6	6
xorci	6	7	6	6	7	6	7	5	4	6	6
bostneul i	13	13	8	12	10	13	10	14	18	12	13
rZe da rZis produqtebi	11	12	12	13	14	15	15	17	16	15	16
mcenareul i zeTi da margarini	5	5	5	6	6	6	4	2	6	6	4
Saqari	5	6	6	6	6	6	7	7	5	5	6
sxva produqtebi	22	20	23	21	23	21	20	18	17	22	19
<b>sul</b>	<b>100</b>	<b>100</b>	<b>100</b>	<b>100</b>	<b>100</b>	<b>100</b>	<b>100</b>	<b>100</b>	<b>100</b>	<b>100</b>	<b>100</b>

mosaxl eobis mier gaweul i sasursaTo xarjebis yvel aze didi wil i rZesa da rZis produqtebze modis. uRaribesi fenebisatvis Tanafardoba purisa da burRul eul is sasargebl od icvl eba. mosaxl eobis keTil dReoba arsebiT gavl enas ar axdens Saqarze, kartofil ze, mcenareul zeTsa da margarinze gaweul i danaxarjebis wil ze.

## cxril i 9: sofl is meurneobidan miRebul i Semosaval i

wyaro: ssd, SinameurneobaTa kvl eva

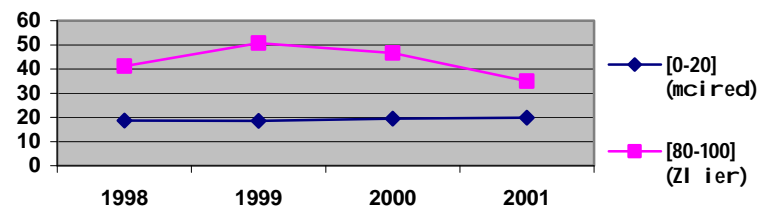
### a. sofl ad SinameurneobaTa ganawil eba saerTo Semosavl ebSi sasofl o-sameurneo saqmianobidan miRebul i Semosavl is wil is mixedviT (%)

sasofl o-sameurneo saqmianobidan miRebul i Semosavl is wil i (%)	1998		1999		2000		2001				
	IVkv	wl	IVkv	wl	IVkv	wl	I kv	II kv	IIIkv	IVkv	wl
0	11	12	12	12	11	12	16	8	5	10	10
[0,20)	7	7	6	7	10	8	9	9	10	12	10
[20,40)	8	9	7	7	9	8	11	11	13	13	12
[40,60)	11	13	9	9	12	11	15	17	15	13	15
[60,80)	14	17	14	14	18	15	17	17	20	19	18
[80,100)	20	21	24	24	25	23	20	24	22	19	21
100	30	20	27	27	15	23	13	13	14	15	14
sul	100	100	100	100	100	100	100	100	100	100	100

### b. qal aqad SinameurneobaTa ganawil eba saerTo Semosavl ebSi sasofl o-sameurneo saqmianobidan miRebul i wil is mixedviT (%)

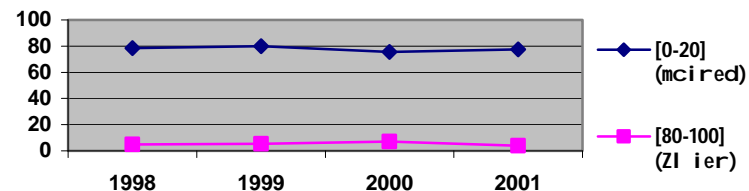
sasofl o-sameurneo saqmianobidan miRebul i Semosavl is wil i (%)	1998		1999		2000		2001				
	IVkv	wl	IVkv	wl	IVkv	wl	I kv	II kv	IIIkv	IVkv	wl
0	63	66	69	69	59	61	62	58	60	63	61
[0,20)	12	13	10	11	18	14	15	19	18	16	17
[20,40)	7	7	7	6	9	7	9	8	8	9	9
[40,60)	6	6	5	4	6	6	6	6	7	5	6
[60,80)	5	4	4	4	4	5	4	4	4	4	4
[80,100)	2	2	2	2	2	3	2	2	2	2	2
100	6	3	3	3	3	4	2	2	2	2	2
sul	100	100	100	100	100	100	100	100	100	100	100

sofl ad im SinameurneobaTa wil is dinamika,  
roml ebic mcired an Zl ier arian damokidebul i  
sofl is meurneobidan miRebul Semosaval ze



rogorc grafikebi gviCvenebs, 1998-2001 wl ebSi rogorc sofl ad, ise qal aqad stabil uri iyo im SinameurneobaTa wil i, roml ebic mcired iyvnen damokidebul i sofl is meurnobidan miRebul Semosaval ze. rac Seexeba im Sinameurneobebs, roml ebic Zl ier iyvnen damokidebul i sofl is meurneobidan miRebul Semosaval ze, qal aqad maTi wil i stabil urad mcire iyo, xol o sofl ad bol o xanebsi kl ebis tendencias amJRavnebda.

qal aqad im SinameurneobaTa wil is dinamika,  
roml ebic mcired an Zl ier arian damokidebul i  
sofl is meurneobidan miRebul Semosaval ze



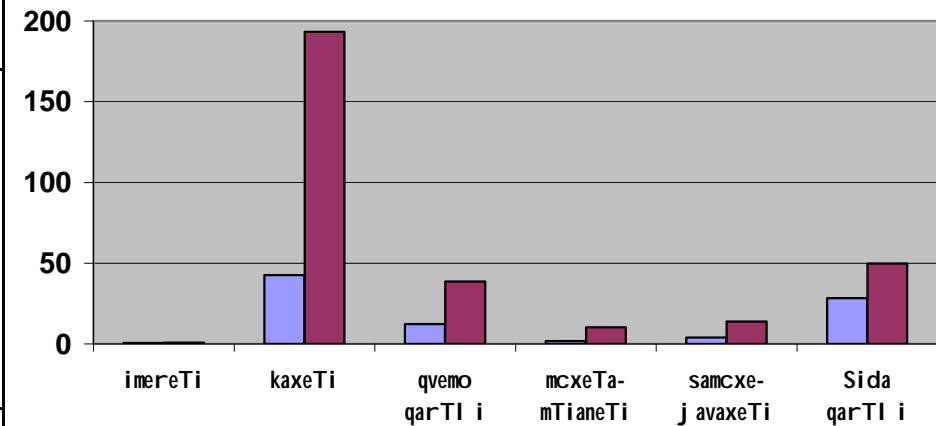
### csril i 10: memcenareobis produqciis warmoeba

wyaro: ssd, sofl is meurneobisa da ekol ogiis statistikis sammarTvel o

#### a. marcvl eul i sul

	2000				2001			
	mosaval i 1000 tona	naTesi farTobi 1000 ha	aRebul i farTobi 1000 ha	mosav- lianoba tona/ha	mosaval i 1000 tona	naTesi farTobi 1000 ha	aRebul i farTobi 1000 ha	mosav- lianoba tona/ha
aWaris ar	12.0	7.3	7.0	1.7	10.2	6.6	6.6	1.5
guria	30.1	15.4	14.3	2.1	16.7	14.8	10.4	1.6
imereTi	83.6	69.9	62.7	1.3	37.5	64.5	57.6	0.6
kaxeTi	62.2	94.7	76.7	0.8	298.9	99.5	93.4	3.2
qvemo qarTl i	36.0	52.3	35.4	1.0	90.3	41.8	38.6	2.3
mcxeTa-mTianeTi	5.2	14.4	7.9	0.7	35.6	14.9	12.2	2.9
raWa-l eCxumi da								
qvemo svaneTi	6.6	6.6	6.3	1.0	6.4	5.8	4.3	1.5
samegrel o da zemo								
svaneTi	118.9	53.0	50.9	2.3	68.3	54.1	51.1	1.3
samcxe-j avaxeTi	19.8	25.2	18.7	1.1	60.5	25.3	24.8	2.4
Sida qarTl i	46.2	47.5	34.7	1.3	88.6	46.6	42.5	2.1
<b>sul</b>	<b>420.6</b>	<b>386.3</b>	<b>314.6</b>	<b>1.3</b>	<b>713.0</b>	<b>373.9</b>	<b>341.5</b>	<b>2.1</b>

#### xorbl is warmoeba 2000-2001 wl ebSi, mxareebis mixedviT (aTasi tona)



■ 2000 ■ 2001

#### b. xorbali

	2000				2001			
	mosaval i 1000 tona	naTesi farTobi 1000 ha	aRebul i farTobi 1000 ha	mosav- lianoba tona/ha	mosaval i 1000 tona	naTesi farTobi 1000 ha	aRebul i farTobi 1000 ha	mosav- lianoba tona/ha
imereTi	0.5	0.7	0.4	1.3	0.7	0.4	0.4	1.8
kaxeTi	42.7	52.4	46.4	0.9	193.2	59.3	59.1	3.2
qvemo qarTl i	12.2	18.1	12.7	1.0	38.6	16.5	16.5	2.3
mcxeTa-mTianeTi	1.7	5.1	3.7	0.5	10.3	3.3	3.3	3.1
samcxe-j avaxeTi	4	4.2	2.9	1.4	13.8	4.8	4.8	2.8
Sida qarTl i	28.3	24.7	19.6	1.4	49.8	26.3	24.7	2.0
<b>sul</b>	<b>89.4</b>	<b>105.2</b>	<b>85.7</b>	<b>1.0</b>	<b>306.4</b>	<b>110.6</b>	<b>108.8</b>	<b>2.8</b>

memcenareobis produqciasTan dakavSirebul cxril ebSi mosavlianobis cifrebi miRebul ia mosavl is gayofiT aRebul i farTobis sidideze. erTaderT gamonakl iss l obio warmoadgens: aq aRebul farTobSi igul isxmeba mxol od wminda naTesi farTobi, xol o mosaval Si igul isxmeba SeTesi l i farTobebidan miRebul i produqciac.

rogorc monacemebi gviCvenebs, saqarTvel oSi mTlianobaSi 2001 wel s ukeTesi mosaval i movida, vidre 2000 wel s.

## csril i 10 (gagrZel eba): memcenareobis produqciis warmoeba

wyaro: ssd, sofl is meurneobisa da ekol ogiis statistikis sammarTvel o

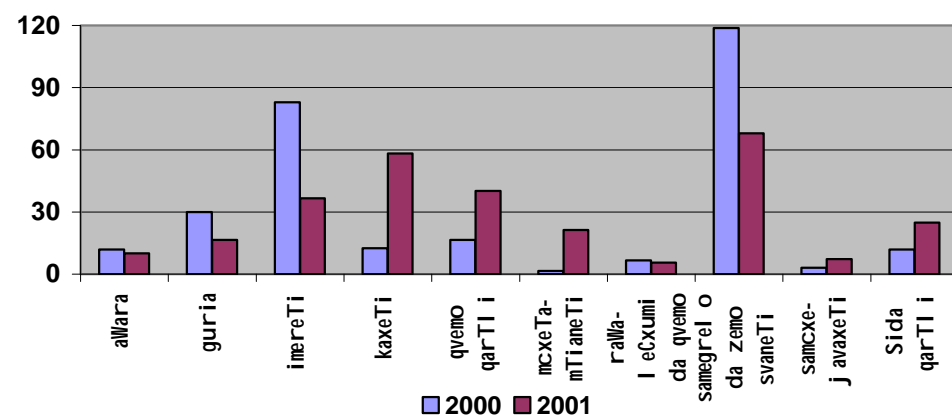
### g. simindi

	2000				2001			
	mosaval i 1000 tona	naTesi farTobi 1000 ha	aRebul i farTobi 1000 ha	mosav- lianoba tona/ha	mosaval i 1000 tona	naTesi farTobi 1000 ha	aRebul i farTobi 1000 ha	mosav- lianoba tona/ha
aWara	11.9	7.1	6.8	1.8	10.0	6.4	6.4	1.6
guria	30.0	15.4	14.3	2.1	16.5	14.7	10.4	1.6
imereTi	83.0	68.8	62.1	1.3	36.6	63.4	57.0	0.6
kaxeTi	12.5	27.2	18.5	0.7	58.3	18.4	17.5	3.3
qvemo qarTl i	16.6	19.2	12.2	1.4	40.1	17.5	16.7	2.4
mcxeTa-mTianeTi	1.5	5.4	1.5	1.0	21.3	8.8	8.3	2.6
raWa-l eCxumi da qvemo svaneTi	6.6	6.6	6.3	1.0	5.6	5.8	4.3	1.3
samegrel o da zemo svaneTi	118.8	52.7	50.7	2.3	68.0	53.9	50.9	1.3
samcx-e-j avaxeTi	3.1	3.9	3.6	0.9	7.2	3.4	3.3	2.2
Sida qarTl i	11.9	13.3	7.1	1.7	24.9	10.0	9.7	2.6
<b>sul</b>	<b>295.9</b>	<b>219.6</b>	<b>183.1</b>	<b>1.6</b>	<b>288.5</b>	<b>202.3</b>	<b>184.5</b>	<b>1.6</b>

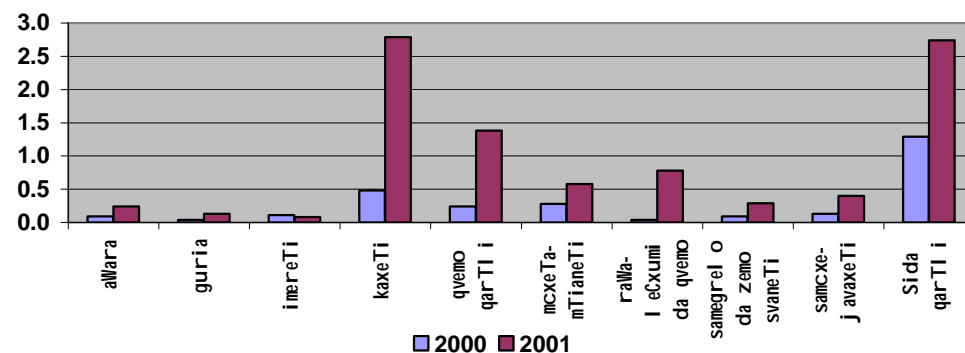
### d. l obio

	2000				2001			
	mosaval i 1000 tona	naTesi farTobi 1000 ha	aRebul i farTobi 1000 ha	mosav- lianoba tona/ha	mosaval i 1000 tona	naTesi farTobi 1000 ha	aRebul i farTobi 1000 ha	mosav- lianoba tona/ha
aWara	0.09	0.17	0.16	0.28	0.24	0.15	0.15	0.80
guria	0.04	0.004	0.003	0.30	0.13	0.040	0.004	0.85
imereTi	0.11	0.30	0.20	0.31	0.08	0.30	0.25	0.34
kaxeTi	0.48	2.99	1.21	0.42	2.79	2.97	2.84	0.98
qvemo qarTl i	0.24	1.15	0.83	0.29	1.38	1.01	1.01	1.37
mcxeTa-mTianeTi	0.28	1.33	0.79	0.35	0.58	0.94	0.91	0.63
raWa-l eCxumi da qvemo svaneTi	0.04	0.002	0.001	0.35	0.78	0.004	0.004	0.51
samegrel o da zemo svaneTi	0.09	0.27	0.22	0.39	0.29	0.24	0.23	0.61
samcx-e-j avaxeTi	0.13	0.63	0.37	0.35	0.40	0.59	0.55	0.73
Sida qarTl i	1.29	4.57	4.10	0.31	2.74	3.71	3.32	0.83
<b>sul</b>	<b>2.79</b>	<b>11.42</b>	<b>7.88</b>	<b>0.35</b>	<b>9.41</b>	<b>9.95</b>	<b>9.27</b>	<b>0.83</b>

### simindis warmoeba 2000-2001 wl ebSi, mxareebis mixedviT (aTasi tona)



### l obios warmoeba 2000-2001 wl ebSi, mxareebis mixedviT (aTasi tona)



### csril i 10 (gagrZel eba): memcenareobis produqciis warmoeba

wyaro: ssd, sofl i meurneobisa da ekol ogiis statistikis sammarTvel o e. kartotil i

	2000				2001			
	mosaval i 1000 tona	naTesi farTobi 1000 ha	aRebul i farTobi 1000 ha	mosav- l ianoba tona/ha	mosaval i 1000 tona	naTesi farTobi 1000 ha	aRebul i farTobi 1000 ha	mosav- l ianoba tona/ha
aWara	16.1	1.7	1.6	10.1	20.5	1.7	1.7	11.8
guria	3.8	0.7	0.7	5.4	8.4	1.1	1.0	8.3
imereTi	8.0	1.1	1	8.0	8.6	1.6	1.5	5.5
kaxeTi	24.5	3.9	3	8.2	41.0	4.1	4.0	10.3
qveno qarTI i	126.0	14.3	13.2	9.5	158.4	11.8	11.8	13.3
mcxeTa-mTianeTi	10.7	1.9	1.4	7.6	19.7	2.2	2.2	9.0
raWa-l eCxumi da qveno svaneTi	6.8	0.9	0.8	8.5	10.1	0.9	0.9	10.7
svaneTi	4.2	0.7	0.6	7.0	4.7	0.5	0.5	9.1
samcx-e-j avaxeTi	85.1	9.8	9.7	8.8	137.8	11.5	11.1	12.4
Sida qarTI i	16.8	2.2	2	8.4	13.0	1.9	1.9	6.7
<b>sul</b>	<b>302.0</b>	<b>37.2</b>	<b>34.0</b>	<b>8.9</b>	<b>422.2</b>	<b>37.3</b>	<b>36.6</b>	<b>11.4</b>

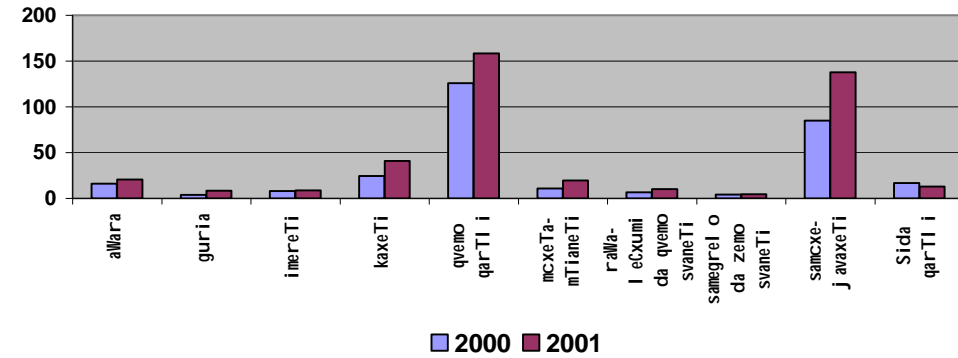
### v. bostneul i

	2000				2001			
	mosaval i 1000 tona	naTesi farTobi 1000 ha	aRebul i farTobi 1000 ha	mosav- l ianoba tona/ha	mosaval i 1000 tona	naTesi farTobi 1000 ha	aRebul i farTobi 1000 ha	mosav- l ianoba tona/ha
aWara	4.1	0.7	0.60	6.8	4.6	0.9	0.7	6.5
guria	9.1	1.3	1.10	8.3	3.5	1.2	1.0	3.5
imereTi	43.0	6.7	5.00	8.6	27.8	5.6	5.3	5.2
kaxeTi	87.0	12.5	10.20	8.5	51.4	7.2	6.9	7.4
qveno qarTI i	90.0	11.5	9.70	9.3	150.3	11.8	11.1	13.5
mcxeTa-mTianeTi	11.1	1.8	1.30	8.5	18.8	2.1	2.1	9.1
raWa-l eCxumi da qveno svaneTi	1.7	0.3	0.20	8.5	1.4	0.3	0.3	4.3
svaneTi	19	2.1	2.00	9.5	8.9	2.3	2.2	4.0
samcx-e-j avaxeTi	11.3	1.7	1.20	9.4	20.1	1.9	1.6	12.2
Sida qarTI i	77.9	7.5	6.60	11.8	109.1	7.6	7.6	14.3
<b>sul</b>	<b>354.2</b>	<b>46.1</b>	<b>37.9</b>	<b>9.3</b>	<b>395.9</b>	<b>40.9</b>	<b>38.8</b>	<b>10.1</b>

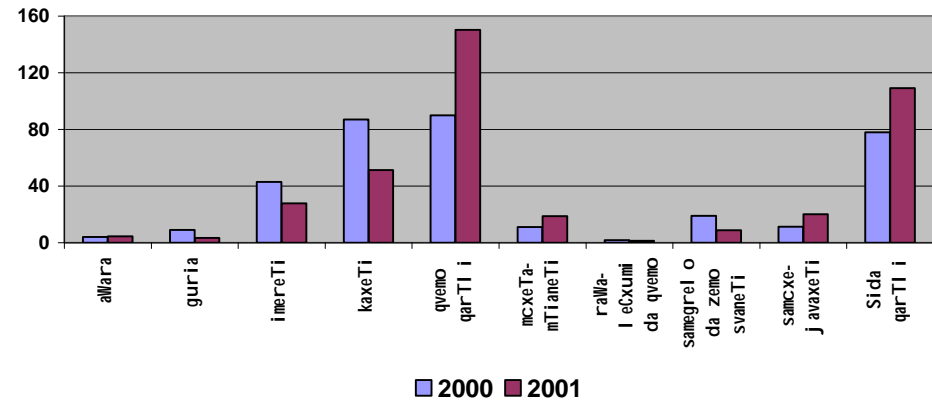
### z. mzesumzira

	2000				2001			
	mosaval i 1000 tona	naTesi farTobi 1000 ha	aRebul i farTobi 1000 ha	mosav- l ianoba tona/ha	mosaval i 1000 tona	naTesi farTobi 1000 ha	aRebul i farTobi 1000 ha	mosav- l ianoba tona/ha
kaxeTi	2.4	62.1	10.1	0.2	41.7	42.2	41.9	0.9
qveno qarTI i	0.2	3.2	1.2	0.2	0.1	0.9	0.8	0.1
<b>sul</b>	<b>2.6</b>	<b>65.3</b>	<b>11.3</b>	<b>0.2</b>	<b>41.8</b>	<b>43.1</b>	<b>42.7</b>	<b>0.98</b>

### kartofil is warmoeba 2000-2001 wl ebSi, mkareebis mixedviT (aTasi tona)



### bostneul is warmoeba 2000-2001 wl ebSi, mkareebis mixedviT (aTasi tona)





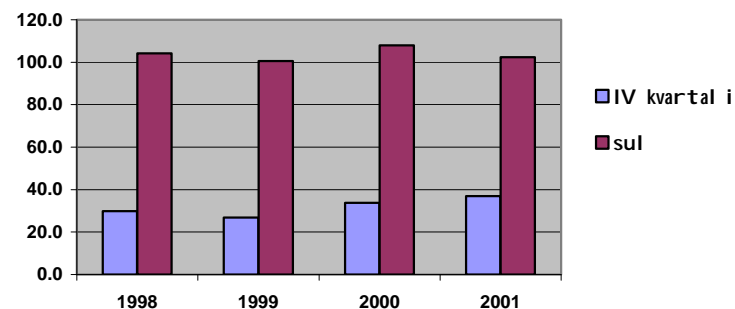
## csril i 11: mecxovel eobis produqciis warmoeba

(wyaro: ssd, sofl is meurneobisa da ekol ogiis statistikis sammarTvel o)

### a. xorcis warmoeba - sul , dakl ul i woniT (aTasi tona)

regioni	1998		1999		2000		2001				
	IVkv	wl	IVkv	wl	IVkv	wl	I kv	II kv	IIIkv	IVkv	wl
aWara	3.1	5.2	2.9	5.2	2.5	4.8	0.8	0.6	0.9	2.4	4.7
guria	0.9	5.3	0.7	5.3	2.0	6.6	1.8	0.6	0.7	2.9	6.0
imereTi	0.3	17.1	1.2	18.6	4.7	22.4	8.2	5.5	3.1	5.3	22.1
kaxeTi	4.7	18.6	5.4	19.1	6.0	19.0	5.5	3.9	2.9	6.2	18.5
qvemo qarTl i	6.0	17.8	3.2	13.4	3.4	14.0	2.5	1.8	2.5	5.1	11.9
mcxeTa-mTianeTi	0.8	3.7	1.0	3.6	1.8	4.5	1.1	0.5	0.6	1.7	3.9
raWa-l eCxumi da qvemo svaneTi	0.9	2.8	0.8	2.8	0.9	2.9	0.7	0.7	0.4	0.8	2.6
samegrelo da zemo svaneTi	2.4	12.4	3.5	14.0	5.4	16.1	3.8	2.2	4.5	5.3	15.8
samcxex-javaxeTi	7.8	12.1	5.6	9.5	5.2	9.3	1.0	1.2	1.3	5.5	9.0
Sida qarTl i	2.9	9.1	2.5	9.0	1.8	8.3	4.2	0.2	1.8	1.8	8.0
<b>sul</b>	<b>29.8</b>	<b>104.1</b>	<b>26.8</b>	<b>100.5</b>	<b>33.7</b>	<b>107.9</b>	<b>29.6</b>	<b>17.2</b>	<b>18.7</b>	<b>36.9</b>	<b>102.4</b>

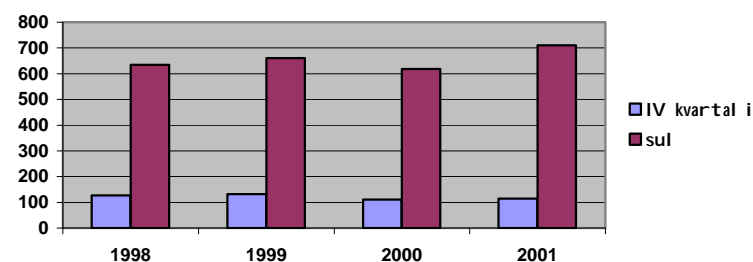
xorcis warmoeba (aTasi tona)



### b. rZis warmoeba (aTasi tona)

regioni	1998		1999		2000		2001				
	IVkv	wl	IVkv	wl	IVkv	wl	I kv	II kv	IIIkv	IVkv	wl
aWara	10.9	43.5	15.3	57.3	18.0	60.2	11.2	22.0	13.5	18.0	64.7
guria	4.5	29.0	8.2	30.9	7.7	30.6	6.2	9.6	10.7	8.9	35.4
imereTi	14.0	127.8	22.4	127.6	20.7	123.9	35.8	51.4	32.0	20.9	140.1
kaxeTi	16.4	75.7	16.7	76.3	7.3	59.8	14.7	33.4	18.9	3.9	70.9
qvemo qarTl i	25.4	95.3	18.2	90.2	13.3	80.0	24.0	36.4	32.0	5.1	97.5
mcxeTa-mTianeTi	4.7	31.7	7.5	41.4	2.8	34.7	9.2	12.4	11.7	4.9	38.2
raWa-l eCxumi da qvemo svaneTi	3.0	21.2	3.7	22.7	3.8	22.6	3.7	8.0	8.1	6.1	25.9
samegrelo da zemo svaneTi	13.0	83.4	16.6	96.7	22.4	102.6	26.9	30.1	32.6	25.9	115.5
samcxex-javaxeTi	27.9	73.3	14.4	64.6	12.3	59.5	10.7	22.5	20.1	19.5	72.8
Sida qarTl i	7.0	53.8	9.0	52.6	2.6	45.0	12.0	20.4	15.3	1.2	48.9
<b>sul</b>	<b>126.8</b>	<b>634.7</b>	<b>132.0</b>	<b>660.3</b>	<b>110.9</b>	<b>618.9</b>	<b>154.4</b>	<b>246.2</b>	<b>194.9</b>	<b>114.5</b>	<b>710.0</b>

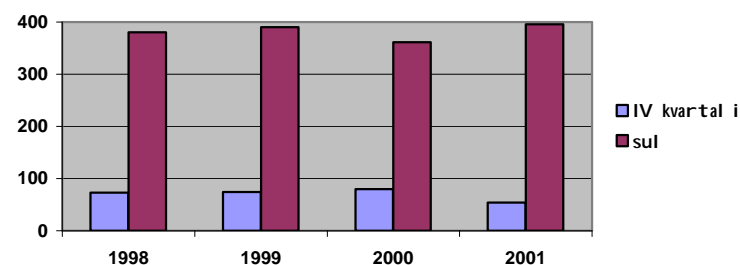
rZis warmoeba (aTasi tona)



### g. kvercxis warmoeba (ml n. cal i)

regioni	1998		1999		2000		2001				
	IVkv	wl	IVkv	wl	IVkv	wl	I kv	II kv	IIIkv	IVkv	wl
aWara	0.6	21.5	4.2	23.7	1.4	23.2	7.0	13.7	3.7	0.7	25.1
guria	5.2	16.8	3.0	17.2	4.2	17.7	6.8	4.6	4.1	4.9	20.4
imereTi	17.8	78.7	13.8	74.0	9.5	71.2	24.1	33.2	9.1	10.2	76.6
kaxeTi	7.5	51.3	13.3	62.3	12.6	54.2	15.7	20.0	13.6	11.9	61.2
qvemo qarTl i	10.4	43.9	10.0	49.7	10.5	44.1	18.6	15.5	12.3	6.9	53.3
mcxeTa-mTianeTi	0.5	19.4	3.5	20.9	1.7	15.7	4.1	8.8	7.2	1.3	21.4
raWa-l eCxumi da qvemo svaneTi	1.9	7.7	1.4	8.2	2.1	7.9	1.6	4.1	2.9	0.4	9.0
samegrelo da zemo svaneTi	15.5	72.4	12.5	70.6	15.9	72.8	17.1	33.1	22.4	8.4	81.0
samcxex-javaxeTi	9.7	38.4	6.3	33.0	16.9	28.0	3.0	5.3	3.4	4.7	16.4
Sida qarTl i	6.1	30.3	6.4	30.5	5.2	26.6	8.6	8.9	9.1	4.5	31.1
<b>sul</b>	<b>73.2</b>	<b>380.4</b>	<b>74.4</b>	<b>390.1</b>	<b>80.0</b>	<b>361.4</b>	<b>106.6</b>	<b>147.2</b>	<b>87.8</b>	<b>53.8</b>	<b>395.4</b>

kvercxis warmoeba (ml n. cal i)



## cxრილ i 12: sasursaTo bal ansi: xorbl is resursebi da gamoyeneba (marcvl ze gadaangariSebul i)

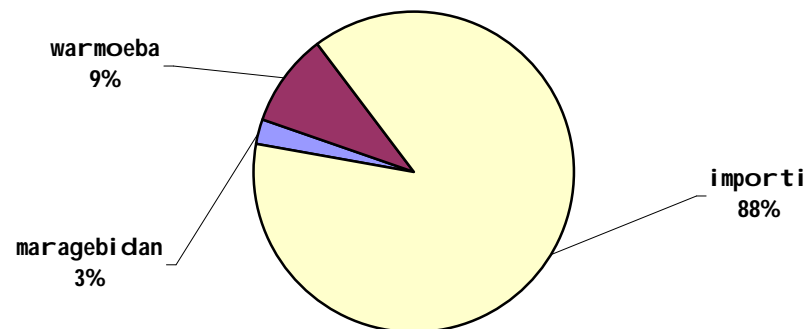
(wyaro: ssd, sofl is meurneobisa da ekol ogiis statistikis sammarTvel o)

mosaxl eoba: 4 495 100 qveyana: saqarTvel o wel i: 2000/2001

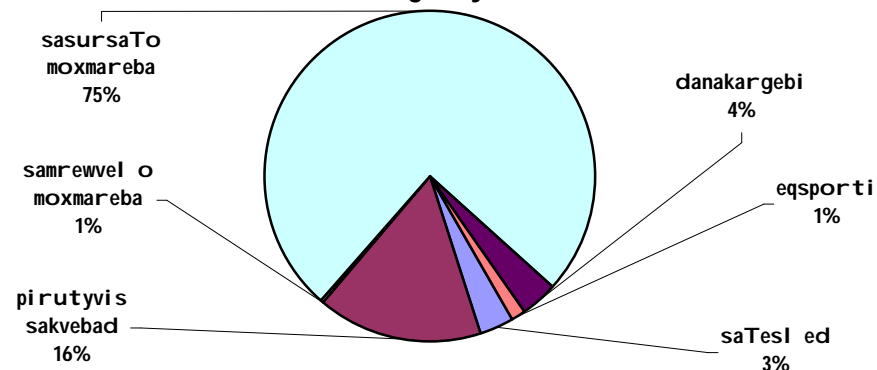
			xorbal i
resursebi	maragi wl is dasawyisSi		146
	adgil obrivi warmoeba		89.0
gamoyeneba	Si da moxmareba	importi	832.0
		<b>sul resursebi</b>	<b>1067.0</b>
		saTesl ed	32.5
		pirutyvis sakvebad	150
sasursaTo moxmareba mosaxl eobis erT sul ze	Si da moxmareba	Samrewvel o moxmareba	5
		(spirtis sawarmoebl ad)	710
		sasursaTo moxmareba	34.5
		<b>sul Si da moxmareba</b>	<b>932.0</b>
sakvebi kompon entebi	Si da moxmareba	eqsporti	13
		maragi wl is bol os	122
		<b>sul gamoyeneba</b>	<b>1067.0</b>
sakvebi kompon entebi	Si da moxmareba	kg/wel iwadSi	157.9
		g/dReSi	432.7
		energia: kal /dReSi	960.7
		ciI ebi: gr/dReSi	51.9
sakvebi kompon entebi	Si da moxmareba	cximebi gr/dReSi	10.0
		energia: kal /100g	222.0
		ciI ebi: g/100g	12.00
		cximebi: g/100g	2.30

marcvl iT TviTuzrunvel yofis koeficienti: 10%

xorbl is resursebi



xorbl is gamoyeneba



winamdebare cxრილ Si mogvyavs xorbl is sasursaTo bal ansi 2000/2001 sasofl o-sameurneo wl isaTvis. gamosvebis bol oSi moyvanil damatebaSi mkiTxvel s SeuZl ia gaecnos sxvadasxva produqtebis sasursaTo bal ansebs 1996-2001 wl ebSi.

# **special uri sakiTxi**

## **gaerTianebul i erebis organizaciis msofl io sasursaTo**

### **programis (msp) saqmianoba saqarTvel oSi**

#### ***winaistoria***

saqarTvel osadmi sursaTiT gadaudebel i daxmareba msp-m 1993 wl s daiwyo. pirvel i 6 wl is ganmavl obaSi humanitarul i sursaTi ZiriTadad devnil ebsa da mosaxl eobis sxva daucvel fenebs urigdebodaT. 1997 wl idan gadaudebel i daxmarebis masStabebma ikl o, gadaisinj a beneficiarTa<sup>?</sup> SerCevis principebi da daiwyo aRdgeniT samuSaoebze orientirebul i "sursaTi samuSaosaTvis" proeqtebi (ssp). mas Semdeg ssp Camoyal ibda, rogorc qveyanSi sursaTiT nakl ebad uzrunvel yofil Ta dasaxmarebl ad gamiznul i gansxvavebul i strategia. gadaudebel i daxmarebis programa 1999 wl is ivnisSi dasrul da.

1993 wl idan 1997 wl is ivnisamde gadaudebel i daxmarebis programa sam ZiriTad mizans isaxavda: 1) mTel i qveynis masStabiT gadaudebel i sasursaTo daxmarebis gaweve im devnil ebisa da mosaxl eobis daucvel i fenebisadmi, roml ebsac gansakuTrebiT mZimed SeexoT ekonomikuri gaWirveba. 2) daxmareba mTavrobaTaSorisi SeTanxmebebis safuZvel ze gaweul i sasursaTo daxmarebebis saqarTvel oSi transportirebis dagegmvis, koordinaciisa da monitoringis sakiTxebsi. 3) foTisa da baTumis portebis, agreTve adgil obrivi sarkinigo qsel isadmi teqniki, finansuri da administraciul i daxmarebis gaweve msp-is material ur-teqniki uzrunvel yofis kavkasiis ganyofil ebis (Causasus Logistics Advisory Unit) meSveobi T.

1997 wl is maisSi, sursatis uSual o ganawil ebis oTxwl iani periodis Semdgom, msofl io sasursaTo programam "sursaTi samuSaosaTvis" proeqtebis ganxorciel eba daiwyo. am kursze gadasvl a TandaTanobiT xorciel deboda da sabol oo miznad isaxavda sxvaze damokidebul ebis im sindromis aRmofxvras, romel mac mosaxl eobaSi, gansakuTrebiT ki devnil ebSi, iCina Tavi wl ebis ganmavl obaSi sursatis usasyidl od miRebasTan dakavSirebiT. am strategiis erT-erT mTavar mizans agreTve qveynis moSi il i infrastruqturis aRdgenisaken mimarTul i samuSaoebisadmi mxardaWera warmoadgenda. paral el urad, Tumca ufro mcire masStabiT, msp ganagrZobda gadaudebel i sasursaTo daxmarebis gawevas yvel aze ufro daucvel i devnil ebisadmi, saxel mwifo dawesebul ebebSi (moxucTa TavSesafrebi, bavSvTa saxl ebi, internatebi) moTavsebul i moxucebisa da bavSvebisadmi, agreTve arasamTavrobo organizaciebis (qal Ta asociaciebi, ufaso sasadil oebi) beneficiarebisadmi.

1998 wl s Seicval a msp-is politika gadaudebel i daxmarebebis programebis xangrZl ivobasTan dakavSirebiT da dainerga proeqtis axal i tipi \_ gaxangrZl ivebul i gadaudebel i daxmarebisa da aRdgenis operacia. amasTan dakavSirebiT 1999 wl is ianvarSi msp-m saqarTel oSi special uri misia moavl ina sursaTiT Semdgomi daxmarebis saWi roebis Seswavl is mizniT, ris Semdegac 1999 wl is maisSi aRmasrul ebel i sabWos mier damtkicebul iqna gaxangrZl ivebul i gadaudebel i daxmarebisa da aRdgenis operacia mosaxl eobis yvel aze daucvel i fenebisatvis

#### ***mimdinare proeqtebi***

**1) gaxangrZl ivebul i gadaudebel i daxmarebis da aRdgenis operacia PRRO 6122.01**

**srul i Rirebul eba: 14 471 000 aSS dol ari**

**xangrZl ivoba: ori wl i (2000 wl is 1 ivl isidan 2002 wl is 30 ivnisamde)**

**sursatis mocul oba: 29 934 tona**

**mokl e aRwera:**

gadaudebel i daxmarebis komponenti iTval iswinebs CeCneTidan l tol vil ebis, obl ebis, gonebrivad da fizikurad CamorCenil i pirebisa (ZiriTadad saxel mwifo dawesebul ebebSi

<sup>?</sup> piri, romel ic iRebs humanitarul daxmarebas

sasursaTo uzrunvel yofis mdgomareoba saqarTvel oSi - ssd, 2002 wl is marti

მოთავებულ ბავსების) და მართლაც მოხუცი პენსიონერებისათვის სურსათით დახმარებას. არდგენიტი კომპონენტი იტალიისთვის ჯრითადი სასოფლო-სამეურნეო და სოციალური ინფრასტრუქტურის, აგრეთვე წვრილ გლეხური მეურნეობების რეაბილიტაციას სსპ-ის სასაბუღალტრო. სსპ-ის ორივე ტიპის შემთხვევაში ოპერაციის იტალიისთვის სასაზღვრო კურსების ცატარებას, რომელთა მიზანია ტემის როლის გაზიარება, აგრეთვე მოსახლეობის პროფესიული უნარ-კვალების განვითარება და ადგილობრივი საზოგადოებრივი ორგანიზაციებისადმი მხარდახმარება, რაც გაზრდის მოსახლეობის მიერ სიღნაღის ეების გადართვის უნარს. ოპერაციის ჯრითადი მიზანი მდგომარეობის სურსათით უზრუნველყოფის მიზანია, რეგიონების ტერიტორიის უზრუნველყოფის დონის გაზრდასა და მოსახლეობის დაუცველობის შემცირების მიზანია. გრძელვადიანი აქტივების შემგნა.

## **2) სურსათით დახმარება გვალვით დაზარალებული მოსახლეობისათვის EMOP 6302.00**

**სრული რირებისა: 28 930 000 აშშ დოლარი**

**ხანგრძლივობა: 2001 წლის 22 თებერვლიდან 2002 წლის 30 ივნისამდე**

**სურსათის მოცულობა: 65 772 ტონა**

**მოკლევარერა:**

2000 წლის მზიმე გვალვის შემდეგ საკარტელის მოთავებამ სასურსათო და სასოფლო-სამეურნეო დახმარების შესახებ მოხუცი მიმართა საერთაშორისო თანამეგობრობას. 2000 წლის აგვისტოში ცატარებულმა მოსოფლიო სასურსათო პროგრამისა და სურსათისა და სოფლის მეურნეობის მოსოფლიო ორგანიზაციის ერთობლივმა მისიამ, საფასურა ღვეანაში სასურსათო და სასოფლო-სამეურნეო მდგომარეობა, ვარადგინა გადადებელი დახმარების პროგრამა, გატალიისთვის 696 000 ბენეფიციარისათვის 2000 წლის 1 ნოემბრიდან 2001 წლის 30 ივნისამდე. სურსათის საკარტელი ოსი დავიანებიტ კამოსვის გამო განართება დაგემილ ვადებში ვერ დაივო. 2000 წლის ნოემბერში ცატარებულ სინამეურნეობათა სასურსათო ეკონომიკის გამოკვლის შემდეგ შემოსავლა სპეციალური კრიტერიუმის ბენეფიციართა დასადგენად, რის შემდეგაც მათი რაოდენობა 540 300-მდე შემცირდა. განართება 2001 წლის 22 თებერვლის დაივო. ოპერაციის ვადა 2002 წლის 30 აპრილამდე გაგრძელდა.

2001 წლის ივნისში, ზედინდებულ მეორე ველივადს, საკარტელის კვლავ დატყდა ტავს გვალვა, ამჯერად დასავლეთ რეგიონების. მან ჯრითადი ორი უმნიშვნელოვანესი პროდუქტის – სიმინდისა და ლობიოს მოსავალი დააზიანა. მსპ-მ არასამთავრობო ორგანიზაციებთან ერთად შესავალი გვალვის სედეგები და მიზანშეწონილად გატალა გადადებელი სასურსათო დახმარების ორი დამატებითი (მეოთხე და მეხუთე) რაუნდის ცატარება იმერეთის მხარეში. განართების მეხუთე რაუნდმა მოლოდინს დაუცველობის იმეტი ოქსები (მრავალწლიანი და მარცენალ დაკარგული ოქსები, მართლაც პენსიონერები) მოიცვა, რომლებიც პროგრამის ფარგლებში შემოსავლის კრიტერიუმებს აკმაყოფილებდნენ, მაგრამ არ შეეძლოთ მონართება მიეროტ სურსათით ანაზრარებად სატემო სამოსაობების. სატემო სამოსაობის მიზნად ისახავს დახმარების სურსათით ნაკლებად უზრუნველყოფის ოქსების იმეტი პროექტების განხორციელების გზით, რომელთა სედეგებიტაც შემდგომ თავადვე ისარგებლებენ (სარწყავი ინფრასტრუქტურისა და სასოფლო-სამეურნეო გზების შეკეთება).

სურსათის განართება და სატემო სამოსაობის სამ საერთაშორისო არასამთავრობო ორგანიზაციასთან თანამშრომლობით ტარდება. ესენია: **World Vision International** (კახეთის და სიდაკარტლის მხარეებში), ვიტელი ჯურისა და ვიტელი ნახევარმთავრის საზოგადოებების საერთაშორისო ფედერაცია (ღვემო კარტლი და სამცხე-ჯავახეთი – უკვე დასრულებული) და **Save the Children Federation** (მცხეთა-მთიანეთის და იმერეთის).

## **სოციალური დაუცველობისა და ფენების გამოვლინებისა და რუკაზე დათმის განყოფილება – საკმარისობა და მიზნები**

არდგენიტი სტრატეგიის კონტეგსტში აუცილებელი გაცდა დახმარების მიმდებარე ტარტა სერცვის პროცედურის გაუმჯობესება. ტუმცა მოთავების მიერ სოციალური დაუცველობის იგუფები იდენტიფიცირებულია, დაუცველობის კრიტერიუმების განსაზრვარე კვლავ პრობლემური რცებოდა, ჯრითადი იმის გამო, რომ ღვეანაში არ არსებობს სარწმუნო ინფორმაცია, აგრეთვე დაუცველობის და სირარების საიმედო ინდიკატორები.

განყოფილების საკმარისობა 1999 წლის სექტემბერში დაივო იმ მონაცემების გაანალიზების მიზნით, რომლებიც, კონკრეტული პროგრამების მიზანშეწონილობის შესახებთან ერთად,

სასურსათო უზრუნველყოფის მდგომარეობა საკარტელი ოსი - სსდ, 2002 წლის მარტი

Seizl eba gamoyenebul iyo sursaTiT nakl ebad uzrunvel yofil i mosaxl eobis j gufebisa da regionebs gamosavl enad. am saqmianobis Sedegi gamosadegi unda yofil iyo proeqtebis Seqmnisa da maTi monitoringisaTvis, agreTve dagegmvis sxva amocanebis ganxorcil ebisaTvis, maT Soris gauTval iswinebel i garemoebebisa da katastofebis SemTxvevaSi mzadyofnis meqani zmebis SemuSavebisaTvis.

1999 wl is Semdeg ganyofil eba aqtiurad agrovebda social urad daucvel i fenebis Sesaxeb informacias rogorc pirvel adi, ise meoradi wyaroebidan. SinameurneobaTa gamokvl eva, romel ic statistikis saxel mwifo departamentis mier regul arul ad tardeba msolfio bankis finansuri mxardaWeriT, informaciis ZiriTad meorad wyaros warmoadgenda **mSP-is** beneficiarTa SesarCevad. statistikis saxel mwifo departamentidan da sxvadasxva samTavrobo da saerTaSoriso saagentoebis mier mowodebul i meoradi monacemebi, agreTve **mSP-is** mier adgil ebze Catarebul i samuSaoebis Sedegad mopovebul i informacia gamoyenebul iqna yvel aze gaWirvebul i regionebs gamosavl enad, agreTve TiToeul i am regionisaTvis sainformacio bazis Sesaqmnel ad da Sesabamisi rukebis Sesadgenad.

2000 wels mowveul ma konsul tantma meoradi monacemebis yovel mxrivi anal izis safuZvel ze sabaziso gamokvl eva moamzada. gamokvl evis angariSi izl eva sasursaTo usafrTxoebis mdgomareobis anal izs mTel i qveynis masStabiT, agreTve regionebsi sasofl o-sameurneo zonebis mixedviT, arwers "tipiuri" daucvel i ojaxis social ur-ekonomikur maxasiaTebis ebs da Seqmnili mZime mdgomareobis gadal axvismis mier arCeul strategiebs. angariSi agreTve gamokvets sursaTiT nakl ebad uzrunvel yofil i Sinameurneobis "axal " tipebs, romel ic sofl isTvisaa damaxasiaTebeli.

ganyofil ebs mier agreTve momzadda informacia gauTval iswinebel i garemoebebis dagegmvis 2001 wl is dokumentisaTvis, agreTve SinameurneobaTa 2000 wl is gamokvl evisaTvis. 2000 wl is gval vis periodSi ganyofileba monawil eobas Rebul obda adreul i gafrTxilebis indikatorebis SemuSavebasa da SinameurneobaTa sasursaTo usafrTxoebis monitoringis sistemis gamarTvaSi, romel ic agreTve monacemTa anal izisaTvisac gamoiyeneboda. ganyofil eba mudmivad adevnebs Tval yurs cvl il ebebs mosaxl eobis sasursaTo usafrTxoebaSi da Sesabamisd aaxl ebs daucvel obis indikatorTa monacemTa bazas.

## ***cxril ebi***

qvemOT moyvanili ramdenime cxrili gviCvenobs 2000-2001 wl ebSi saqarTvel osadmi gaweul sasursaTo daxmarebisa da am daxmarebaSi **mSP-is** roli zogierT aspeqts.

### **cxrili 13. saqarTvel osadmi 2000-2001 wl ebSi gaweul i sasursaTo daxmarebis ganawil eba produqtebis mixedviT**

(damrgval ebul ia 1t-mde sizustiT)

weli	2000		2001	
	raodenoba (t)	wili (%)	raodenoba (t)	wili (%)
pur-burRul euli	18 469	68.7	64,122.25	88.0
rZis produqtebi	77	0.3	92.56	0.1
xorci da Tevzi	720	2.7	372.50	0.5
sxvadasxva sursaTi	3 369	12.5	986.39	1.4
cximeuli	3 576	13.3	3,999.43	5.5
parkosnebi	673	2.5	3,291.99	4.5
<b>sul</b>	<b>26 884</b>	<b>100.0</b>	<b>72 865</b>	<b>100.0</b>

**cxრი 14. ადგილი ობრვი სესიდევისა და იმპორტის ტანაფარდობა საკარტველი ოსადმი  
2000-2001 წლი ებსი გაველი სასურსათო დახმარებასი, პროდუქტების მიხედვით**

(დამრგვალიებულია 10-მდე სიზუსტით)

წელი	2000			2001		
პროდუქტი	იმპორტი (ტ)	ადგილი ობრვი სესიდევის (ტ)	იმპორტის წილი (%)	იმპორტი (ტ)	ადგილი ობრვი სესიდევის (ტ)	იმპორტის წილი (%)
პურ-ბურღილი	18 082	388	97.9	62 172	1 950	97.0
რძის პროდუქტები	65	12	84.4	75	18	81.0
ხორცი და ტევზი	641	79	89.0	230	143	61.7
სხვადასხვა სურსათი	2 286	1 083	67.9	10	976	1.0
ცხიმები	3 538	38	98.9	3 887	113	97.2
პარკოსები	560	112	83.3	3 194	98	97.0
<b>სულ</b>	<b>25 172</b>	<b>1 712</b>	<b>93.6</b>	<b>69 567</b>	<b>3 298</b>	<b>95.5</b>

**cxრი 15. საკარტველი ოსადმი 2000-2001 წლი ებსი გაველი სასურსათო დახმარების  
განაწილება განაწილებილი სააგენტოების მიხედვით**

(დამრგვალიებულია 10-მდე სიზუსტით)

წელი	2000		2001	
განაწილებილი სააგენტო	რაოდენობა (ტ)	წილი (%)	რაოდენობა (ტ)	წილი (%)
<b>CARITAS</b>	-	-	466	0.6
<b>Accion Contra el Hambre</b>	781	2.9	-	-
საკარტველი ოსოფლის მეურნეობისა და სურსათის სამინისტრო	627	2.3	-	-
წითელი ჯვრის საერთაშორისო კომიტეტი	2 930	10.9	2 675	3.7
წითელი ჯვრის საერთაშორისო ფედერაცია	66	0.2	160	0.2
საერთაშორისო მართლმადიდებელი საქველმოქმედო საზოგადოება	4 688	17.4	12 709	17.4
<b>Secours Populaire Français</b>	-	-	415	0.6
<b>Counterpart Int.</b>	109	0.4	-	-
სსსი არმია	688	2.6	831	1.1
<b>მსპ</b>	16 994	63.2	55 609	76.3
<b>სულ</b>	<b>26 884</b>	<b>100.0</b>	<b>72 865</b>	<b>100.0</b>

**მსოფლიო სასურსათო პროგრამის საკარტველი ოფისი**

**cxril i d1: marcvl eul is sasursaTi bal ansi**

	#	maCvenebl ebi	1995/1996	1996/1997	1997/1998	1998/1999	1999/2000	2000/2001
resursebi (aTasi tona)	1	maragi wl is dasawyisSi	261	250	261	273	235	249
	2	adgil obrivi warmoeba	516	652	902	598	780	420
	3	importi	915	890	766	825	796	863
	4	<b>sul resursebi</b>	<b>1692</b>	<b>1792</b>	<b>1929</b>	<b>1696</b>	<b>1811</b>	<b>1532</b>
gamoyeneba (aTasi tona)	5	saTesl ed	32	39	75	63	52	52.5
	6	pirutyvis sakvebad	338	423	495	368	436	315
	7	samrewvel o moxmareba (spirtis da l udis sawarmoebl ad)	11	12	12	12	14	18
	8	<b>sasursaTo moxmareba: marcvl ad</b>	<b>996</b>	<b>991</b>	<b>1004</b>	<b>948</b>	<b>970</b>	<b>869</b>
	9	<b>fqvil is saxiT</b>	<b>754</b>	<b>750</b>	<b>770</b>	<b>717</b>	<b>735</b>	<b>656</b>
	10	danakargebi	61	60	57	56	68	52.5
	11	eqsporti	4	6	13	14	22	13
	12	maragi wl is bol os	250	261	273	235	249	212
	13	<b>mTl iani gamoyeneba (maragis CaTvl iT)</b>	<b>1692</b>	<b>1792</b>	<b>1929</b>	<b>1696</b>	<b>1811</b>	<b>1532</b>
<b>moxmareba erT sul ze (fqvil is saxiT)</b>								
	14	kg. wel iwadSi	165	170	168	160	166	148
	15	gr. dReSi	452	465	460	438	455	405
	16	kkal . dReSi	1392	1417	1418	1342	1397	1260
	17	marcvl eul iT TviTuzrunvel yofis koeficienti %	<b>36</b>	<b>42</b>	<b>54</b>	<b>42</b>	<b>50</b>	<b>33</b>

**cxril i d2: xorbl is sasursaTo bal ansi**

	#	maCvenebl ebi	1995/1996	1996/1997	1997/1998	1998/1999	1999/2000	2000/2001
resursebi (aTasi tona)	1	maragi wl is dasawyisSi	178	173	165	182	153	146
	2	adgil obrivi warmoeba	77	107	292	145	226	89
	3	importi	886	843	720	791	763	832
	4	<b>sul resursebi</b>	<b>1141</b>	<b>1123</b>	<b>1177</b>	<b>1118</b>	<b>1142</b>	<b>1067</b>
gamoyeneba (aTasi tona)	5	saTesl ed	18	24	56	45	36	32.5
	6	pirutyvis sakvebad	105	116	123	120	146	150
	7	samrewvel o moxmareba (spirtis sawarmoebl ad)	6	7	9	6	7	5
	8	<b>sasursaTo moxmareba: marcvl ad</b>	<b>799</b>	<b>775</b>	<b>764</b>	<b>750</b>	<b>746</b>	<b>710</b>
	9	<b>fqvil is saxiT</b>	<b>582</b>	<b>567</b>	<b>558</b>	<b>545</b>	<b>540</b>	<b>518</b>
	10	danakargebi	36	30	30	30	39	34.5
	11	eqsporti	4	6	13	14	22	13
	12	maragi wl is bol os	173	165	182	153	146	122
	13	<b>mTl iani gamoyeneba (maragis CaTvl iT)</b>	<b>1141</b>	<b>1123</b>	<b>1177</b>	<b>1118</b>	<b>1142</b>	<b>1067</b>
<b>moxmareba erT sul ze (fqvil is saxiT)</b>								
	14	kg. wel iwadSi	123	120	118	116	117	113
	15	gr. dReSi	337	329	323	318	320	310
	16	kkal . dReSi	1045	1020	1001	985	992	961
	17	marcvl iT TviTuzrunvel yofis koeficienti %	<b>8</b>	<b>11</b>	<b>29</b>	<b>16</b>	<b>23</b>	<b>10</b>

**cxril i d3: simindis sasursaTo bal ansi**

	#	maCvenebl ebi	1995/1996	1996/1997	1997/1998	1998/1999	1999/2000	2000/2001
resursebi (aTasi tona)	1	maragi wl is dasawyisSi	74	68	85	75	73	90
	2	adgil obrivi warmoeba	386	491	546	420	490	296
	3	importi	—	—	—	—	—	—
	4	<b>sul resursebi</b>	<b>460</b>	<b>559</b>	<b>630</b>	<b>494</b>	<b>563</b>	<b>386</b>
gamoyeneba (aTasi tona)	5	saTesi ed	4	5	6	7	7	8
	6	pirutyvis sakvebad	178	237	283	199	222	126
	7	<b>sasursaTo moxmareba:</b> <b>marcvl ad</b>	<b>190</b>	<b>204</b>	<b>235</b>	<b>190</b>	<b>217</b>	<b>153</b>
	8	<b>fqvil is saxiT</b>	<b>172</b>	<b>183</b>	<b>212</b>	<b>172</b>	<b>195</b>	<b>138</b>
	9	danakargebi	20	28	31	25	27	17
	10	eqsporti	—	—	—	—	—	—
	11	maragi wl is bol os	68	85	75	73	90	82
	12	<b>mTI iani gamoyeneba</b> <b>(maragis CaTvl iT)</b>	<b>460</b>	<b>559</b>	<b>630</b>	<b>494</b>	<b>563</b>	<b>386</b>
<b>moxmareba erT sul ze (fqvil is saxiT)</b>								
	13	kg. wel iwadSi	35	38	45	36	42	30
	14	gr. dReSi	96	104	123	99	115	82
	15	kkal . dReSi	298	322	381	307	356	254
	16	marcvl iT TviTuzrunvel yofis koeficienti %	<b>100</b>	<b>100</b>	<b>100</b>	<b>100</b>	<b>100</b>	<b>100</b>

**cxril i d4: kartofil is sasursaTo bal ansi**

	#	maCvenebl ebi	1995/1996	1996/1997	1997/1998	1998/1999	1999/2000	2000/2001
resursebi (aTasi tona)	1	maragi wl is dasawyisSi	101	128	103	118	110	120
	2	adgil obrivi warmoeba	353	286	353	350	443	302
	3	importi	27	35	40	47	30	71
	4	<b>sul resursebi</b>	<b>481</b>	<b>449</b>	<b>496</b>	<b>515</b>	<b>583</b>	<b>493</b>
gamoyeneba (aTasi tona)	5	saTesi ed	68	71	84	102	105	112
	6	pirutyvis sakvebad	9	7	10	8	15	6
	7	<b>sasursaTo moxmareba</b>	<b>195</b>	<b>211</b>	<b>219</b>	<b>215</b>	<b>230</b>	<b>218</b>
	8	danakargebi	11	9	12	10	18	12
	9	eqsporti	70	48	53	70	95	60
	10	maragi wl is bol os	128	103	118	110	120	85
	11	<b>mTI iani gamoyeneba</b> <b>(maragis CaTvl iT)</b>	<b>481</b>	<b>449</b>	<b>496</b>	<b>515</b>	<b>583</b>	<b>493</b>
<b>moxmareba erT sul ze</b>								
	12	kg. wel iwadSi	41	44	46	46	49	47
	13	gr. dReSi	112	121	127	127	135	130
	14	kkal . dReSi	67	73	76	76	81	78
	15	TviTuzrunvel yofis koeficienti %	<b>117</b>	<b>105</b>	<b>104</b>	<b>107</b>	<b>117</b>	<b>96</b>



### cxril i d5: bostneul is sasursaTo bal ansi

	#	maCvenebl ebi	1995/1996	1996/1997	1997/1998	1998/1999	1999/2000	2000/2001
resursebi (aTasi tona)	1	maragi wl is dasawisSi	92	91	93	120	73	79
	2	adgil obrivi warmoeba	428	424	514	380	417	354
	3	importi	4	17	11	23	6	62
	4	<b>sul resursebi</b>	<b>524</b>	<b>532</b>	<b>618</b>	<b>523</b>	<b>496</b>	<b>495</b>
gamoyeneba (aTasi tona)	5	saTesi ed	2	2	3	5	5	3
	6	pirutyvis sakvebad	10	16	25	14	15	14
	7	<b>sasursaTo moxmareba</b>	<b>394</b>	<b>390</b>	<b>418</b>	<b>395</b>	<b>371</b>	<b>382</b>
	8	danakargebi	20	19	21	16	18	17
	9	eqsporti	7	12	31	20	8	4
	10	maragi wl is bol os	91	93	120	73	79	75
	11	<b>mTI iani gamoyeneba (maragis CaTvl iT)</b>	<b>524</b>	<b>532</b>	<b>618</b>	<b>523</b>	<b>496</b>	<b>495</b>
<b>moxmareba erT sul ze</b>								
	12	kg. wel iwadSi	83	82	88	84	80	83
	13	gr. dReSi	227	225	241	230	219	227
	14	kkal . dReSi	52	52	55	53	50	52
	15	TviTuzrunvel yofis koeficienti %	<b>100.7</b>	<b>98.8</b>	<b>102</b>	<b>99.2</b>	<b>100.5</b>	<b>86.0</b>

### cxril i d6: mcenareul i cximebis sasursaTo bal ansi

	#	maCvenebl ebi	1995/1996	1996/1997	1997/1998	1998/1999	1999/2000	2000/2001
resursebi (aTasi tona)	1	maragi wl is dasawisSi	1.1	1.3	1.2	1.4	1.2	1.1
	2	adgil obrivi warmoeba	2.5	1.6	11.3	8.2	14.4	1.3
	3	importi	48.2	48.7	43.2	30.5	23.7	36.5
	4	<b>sul resursebi</b>	<b>51.8</b>	<b>51.6</b>	<b>55.7</b>	<b>40.1</b>	<b>39.3</b>	<b>38.9</b>
gamoyeneba (aTasi tona)	5	<b>sasursaTo moxmareba</b>	<b>49.0</b>	<b>49.6</b>	<b>53.3</b>	<b>38.0</b>	<b>37.6</b>	<b>37.3</b>
	6	danakargebi	0.7	0.7	0.9	0.8	0.5	0.5
	7	eqsporti	0.8	0.1	0.1	0.1	0.1	0.1
	8	maragi wl is bol os	1.3	1.2	1.4	1.2	1.1	1.0
	9	<b>mTI iani gamoyeneba (maragis CaTvl iT)</b>	<b>51.8</b>	<b>51.6</b>	<b>55.7</b>	<b>40.1</b>	<b>39.3</b>	<b>38.9</b>
<b>moxmareba erT sul ze</b>								
	10	kg. wel iwadSi	10.3	10.5	11.3	8.1	8.1	8.1
	11	gr. dReSi	28	29	31	22	22	22
	12	kkal . dReSi	247	256	274	194	194	194
	13	TviTuzrunvel yofis koeficienti %	<b>5.0</b>	<b>3.2</b>	<b>21.2</b>	<b>21.9</b>	<b>38.9</b>	<b>3.5</b>

### cxril i d7: Saqris sasursaTo bal ansi

	#	maCvenebl ebi	1995/1996	1996/1997	1997/1998	1998/1999	1999/2000	2000/2001
resursebi (aTasi tona)	1	maragi wl is dasawyisSi	7.6	7.3	7.2	7.1	7.9	7.5
	2	adgil obrivi warmoeba	0.2	25.8	19.7	—	20.0	35.3
	3	importi	106.8	87.1	104.9	120.5	97.3	66.4
	4	<b>sul resursebi</b>	<b>114.6</b>	<b>120.2</b>	<b>131.8</b>	<b>127.6</b>	<b>125.2</b>	<b>109.2</b>
gamoyeneba (aTasi tona)	5	<b>sasursaTo moxmareba</b>	<b>103.9</b>	<b>109.0</b>	<b>120.4</b>	<b>116.3</b>	<b>113.7</b>	<b>97.6</b>
	6	danakargebi	3.4	4.0	4.3	3.4	4.0	4.2
	7	eqsporti	—	—	—	—	—	—
	8	maragi wl is bol os	7.3	7.2	7.1	7.9	7.5	7.4
	9	<b>mTI iani gamoyeneba (maragis CaTvl iT)</b>	<b>114.6</b>	<b>120.2</b>	<b>131.8</b>	<b>127.6</b>	<b>125.2</b>	<b>109.2</b>
<b>moxmareba erT sul ze</b>								
	10	kg. wel iwadSi	21.9	23.0	25.2	24.8	24.4	21.2
	11	gr. dReSi	60	63	70	68	67	58
	12	kkal . dReSi	232	243	270	263	259	224
	13	TviTuzrunvel yofis koeficienti %	0.2	22.8	15.8	—	17.0	34.7

### cxril i d8: xorcis sasursaTo bal ansi

	#	maCvenebl ebi	1995	1996	1997	1998	1999	2000
resursebi (aTasi tona)	1	maragi wl is dasawyisSi	1.3	1.2	1.1	1.8	2.0	1.8
	2	adgil obrivi warmoeba	115.4	117.8	121.0	104.1	100.5	107.9
	3	importi	43.8	40.0	38.5	50.3	52.9	45.0
	4	<b>sul resursebi</b>	<b>160.5</b>	<b>159.0</b>	<b>160.3</b>	<b>156.2</b>	<b>155.4</b>	<b>154.7</b>
gamoyeneba (aTasi tona)	5	pirutyvis sakvebad	0.2	0.1	0.1	0.1	0.1	0.1
	6	<b>sasursaTo moxmareba</b>	<b>154.2</b>	<b>152.5</b>	<b>152.9</b>	<b>149.7</b>	<b>148.1</b>	<b>147.5</b>
	7	danakargebi	3.1	3.2	3.2	3.1	3.1	3.1
	8	eqsporti	1.8	2.1	2.3	1.3	2.3	2.5
	9	maragi wl is bol os	1.2	1.1	1.8	2.0	1.8	1.5
	10	<b>mTI iani gamoyeneba (maragis CaTvl iT)</b>	<b>160.5</b>	<b>159.0</b>	<b>160.3</b>	<b>156.2</b>	<b>155.4</b>	<b>154.7</b>
<b>moxmareba erT sul ze</b>								
	11	kg. wel iwadSi	32	32	32	31	32	32
	12	gr. dReSi	88	88	88	85	88	88
	13	kkal . dReSi	179	179	179	173	179	179
	14	TviTuzrunvel yofis koeficienti %	73.3	75.7	77.0	68.0	66.5	71.7

**cxril i d9: msxvil fexa rqosani pirutyvis xorcis  
sasursaTo bal ansi**

	#	maCvenebl ebi	1995	1996	1997	1998	1999	2000
resursebi (aTasi tona)	1	maragi wl is dasawyisSi	0.5	0.4	0.4	0.7	0.8	0.7
	2	adgil obrivi warmoeba	52.7	54.2	56.0	42.8	41.3	48.3
	3	importi	8.8	9.2	9.3	13.3	15.2	12.6
	4	<b>sul resursebi</b>	<b>62.0</b>	<b>63.8</b>	<b>65.7</b>	<b>56.8</b>	<b>57.3</b>	<b>61.6</b>
gamoyeneba (aTasi tona)	5	pirutyvis sakvebad	0.1	0.1	0.1	0.1	0.1	0.1
	6	<b>sasursaTo moxmareba</b>	<b>59.5</b>	<b>61.1</b>	<b>62.6</b>	<b>54.1</b>	<b>54.4</b>	<b>58.6</b>
	7	danakargebi	1.2	1.3	1.3	1.1	1.1	1.2
	8	eqsporti	0.8	0.9	1.0	0.7	1.0	1.1
	9	maragi wl is bol os	0.4	0.4	0.7	0.8	0.7	0.6
	10	<b>mTl iani gamoyeneba (maragis CaTvl iT)</b>	<b>62.0</b>	<b>63.8</b>	<b>65.7</b>	<b>56.8</b>	<b>57.3</b>	<b>61.6</b>
<b>moxmareba erT sul ze</b>								
	11	kg. wel iwadSi	12	13	13	11	12	13
	12	gr. dReSi	33	36	36	30	33	36
	13	kkal . dReSi	67	72	72	61	67	72
	14	TviTuzrunvel yofis koeficienti %	<b>81.8</b>	<b>86.7</b>	<b>87.1</b>	<b>77.3</b>	<b>74.4</b>	<b>80.8</b>

**cxril i d10: Roris xorcis sasursaTo bal ansi**

	#	maCvenebl ebi	1995	1996	1997	1998	1999	2000
resursebi (aTasi tona)	1	maragi wl is dasawyisSi	0.4	0.4	0.3	0.5	0.6	0.5
	2	adgil obrivi warmoeba	44.3	45.5	46.7	42.2	40.8	36.9
	3	importi	5.6	4.7	5.1	7.3	7.5	7.0
	4	<b>sul resursebi</b>	<b>50.3</b>	<b>50.6</b>	<b>52.1</b>	<b>50.0</b>	<b>48.9</b>	<b>44.4</b>
gamoyeneba (aTasi tona)	5	pirutyvis sakvebad	0.1	—	—	—	—	—
	6	<b>sasursaTo moxmareba</b>	<b>48.3</b>	<b>48.6</b>	<b>49.9</b>	<b>48.0</b>	<b>46.7</b>	<b>42.4</b>
	7	danakargebi	0.9	1.0	1.0	1.0	0.1	0.9
	8	eqsporti	0.6	0.7	0.7	0.4	0.7	0.7
	9	maragi wl is bol os	0.4	0.3	0.5	0.6	0.5	0.4
	10	<b>mTl iani gamoyeneba (maragis CaTvl iT)</b>	<b>50.3</b>	<b>50.6</b>	<b>52.1</b>	<b>50.0</b>	<b>48.9</b>	<b>44.4</b>
<b>moxmareba erT sul ze</b>								
	11	kg. wel iwadSi	10	10	10	10	10	9
	12	gr. dReSi	27	27	27	27	27	25
	13	k. kal . dReSi	60	60	60	60	60	55
	14	TviTuzrunvel yofis koeficienti %	<b>89.8</b>	<b>91.9</b>	<b>91.4</b>	<b>85.9</b>	<b>85.7</b>	<b>85.4</b>

**cxril i d11: cxvrisa da Txis xorcis sasursaTo bal ansi**

	#	maCvenebl ebi	1995	1996	1997	1998	1999	2000
resursebi (aTasi tona)	1	maragi wl is dasawyisSi	0.2	0.2	0.2	0.3	0.3	0.3
	2	adgil obrivi warmoeba	8.3	9.4	6.5	8.3	6.9	8.8
	3	importi	1.3	1.2	1.4	1.6	1.7	1.5
	4	<b>sul resursebi</b>	<b>9.8</b>	<b>10.8</b>	<b>8.1</b>	<b>10.2</b>	<b>8.9</b>	<b>10.6</b>
gamoyeneba (aTasi tona)	5	pirutyvis sakvebad	—	—	—	—	—	—
	6	<b>sasursaTo moxmareba</b>	<b>9.0</b>	<b>9.9</b>	<b>7.0</b>	<b>9.5</b>	<b>7.8</b>	<b>9.5</b>
	7	danakargebi	0.2	0.2	0.2	0.2	0.2	0.2
	8	eqsporti	0.4	0.5	0.6	0.2	0.6	0.7
	9	maragi wl is bol os	0.2	0.2	0.3	0.3	0.3	0.2
	10	<b>mTI iani gamoyeneba (maragis CaTvl iT)</b>	<b>9.8</b>	<b>10.8</b>	<b>8.1</b>	<b>10.2</b>	<b>8.9</b>	<b>10.6</b>
<b>moxmareba erT sul ze</b>								
	11	kg. wel iwadSi	2	2	2	2	2	2
	12	gr. dReSi	5	5	5	5	5	5
	13	kkal . dReSi	12	12	12	12	12	12
	14	<b>TviTuzrunvel yofis koeficienti %</b>	<b>90.2</b>	<b>93.1</b>	<b>89.0</b>	<b>85.6</b>	<b>86.3</b>	<b>91.7</b>

**cxril i d12: frinvel is xorcis sasursaTo bal ansi**

	#	maCvenebl ebi	1995	1996	1997	1998	1999	2000
resursebi (aTasi tona)	1	maragi wl is dasawyisSi	0.2	0.2	0.2	0.3	0.3	0.3
	2	adgil obrivi warmoeba	10.0	8.6	11.4	10.5	11.3	13.7
	3	importi	28.0	24.8	22.6	28.0	28.5	23.9
	4	<b>sul resursebi</b>	<b>38.2</b>	<b>33.6</b>	<b>34.2</b>	<b>38.8</b>	<b>40.1</b>	<b>37.9</b>
gamoyeneba (aTasi tona)	5	pirutyvis sakvebad	—	—	—	—	—	—
	6	<b>sasursaTo moxmareba</b>	<b>37.2</b>	<b>32.7</b>	<b>33.2</b>	<b>37.7</b>	<b>39.0</b>	<b>36.8</b>
	7	danakargebi	0.8	0.7	0.7	0.8	0.8	0.8
	8	eqsporti	—	—	—	—	—	—
	9	maragi wl is bol os	0.2	0.2	0.3	0.3	0.3	0.3
	10	<b>mTI iani gamoyeneba (maragis CaTvl iT)</b>	<b>38.2</b>	<b>33.6</b>	<b>34.2</b>	<b>38.8</b>	<b>40.1</b>	<b>37.9</b>
<b>moxmareba erT sul ze</b>								
	11	kg. wel iwadSi	8	7	7	8	8	8
	12	gr. dReSi	22	19	19	22	22	22
	13	kkal . dReSi	40	35	35	40	40	40
	14	<b>TviTuzrunvel yofis koeficienti %</b>	<b>26.3</b>	<b>25.7</b>	<b>33.5</b>	<b>27.3</b>	<b>28.4</b>	<b>36.4</b>

**cxril i d13: Zroxis rZis sasursaTo bal ansi**

	#	maCvenebl ebi	1995	1996	1997	1998	1999	2000
resursebi (aTasi tona)	1	maragi wl is dasawyisSi	21.7	17.4	18.2	16.5	16.0	19.8
	2	adgil obrivi warmoeba	469.4	521.9	592.8	611.9	647.5	604.5
	3	importi	228.0	311.3	420.9	364.0	332.0	352.4
	4	<b>sul resursebi</b>	<b>719.1</b>	<b>850.6</b>	<b>1031.9</b>	<b>992.4</b>	<b>995.5</b>	<b>976.7</b>
gamoyeneba (aTasi tona)	5	pirutyvis sakvebad	9.4	10.5	11.8	12.2	13.0	12.0
	6	<b>sasursaTo moxmareba</b>	<b>679.4</b>	<b>805.6</b>	<b>983.6</b>	<b>945.0</b>	<b>943.3</b>	<b>927.2</b>
	7	danakargebi	12.9	16.3	20.0	19.2	19.3	19.1
	8	eqsporti	—	—	—	—	0.1	0.1
	9	maragi wl is bol os	17.4	18.2	16.5	16.0	19.8	18.3
	10	<b>mTI iani gamoyeneba (maragis CaTvl iT)</b>	<b>719.1</b>	<b>850.6</b>	<b>1031.9</b>	<b>992.4</b>	<b>995.5</b>	<b>976.7</b>
<b>moxmareba erT sul ze</b>								
	11	kg. wel iwadSi	143	170	208	201	205	201
	12	gr. dReSi	392	466	570	551	562	551
	13	kkal . dReSi	235	280	342	331	337	331
	14	TviTuzrunvel yofis koeficienti %	<b>67.3</b>	<b>62.6</b>	<b>58.5</b>	<b>62.7</b>	<b>66.1</b>	<b>63.2</b>

**cxril i d14: kvercxis sasursaTo bal ansi**

	#	maCvenebl ebi	1995	1996	1997	1998	1999	2000
resursebi (ml n. cal i)	1	maragi wl is dasawyisSi	8.7	6.9	15.1	11.6	10.1	10.7
	2	adgil obrivi warmoeba	269.4	350.2	370.4	380.4	390.1	361.4
	3	importi	261.4	205.1	200.0	247.6	257.9	295.6
	4	<b>sul resursebi</b>	<b>539.5</b>	<b>562.2</b>	<b>585.5</b>	<b>639.6</b>	<b>658.1</b>	<b>667.7</b>
gamoyeneba (ml n. cal i)	5	sainkubaci od	28.3	35.7	37.1	37.8	40.2	36.3
	6	<b>sasursaTo moxmareba</b>	<b>479.8</b>	<b>483.0</b>	<b>506.8</b>	<b>560.4</b>	<b>575.0</b>	<b>593.4</b>
	7	danakargebi	24.5	28.4	30.0	31.3	32.2	29.8
	8	eqsporti	—	—	—	—	—	—
	9	maragi wl is bol os	6.9	15.1	11.6	10.1	10.7	8.2
	10	<b>mTI iani gamoyeneba (maragis CaTvl iT)</b>	<b>539.5</b>	<b>562.2</b>	<b>585.5</b>	<b>639.6</b>	<b>658.1</b>	<b>667.7</b>
<b>moxmareba erT sul ze</b>								
	11	cal i wel iwadSi	101	102	107	122	124	128
	12	cal i dReSi	0.3	0.3	0.3	0.3	0.3	0.3
	13	kkal . dReSi	14	14	14	14	14	14
	14	TviTuzrunvel yofis koeficienti %	<b>51</b>	<b>63</b>	<b>65</b>	<b>61</b>	<b>60</b>	<b>55</b>

<b>statistikuri biul eteni</b>	<b>sasursaTo uzrunvel yofis mdgomareoba</b>
<b>tendenciebi cifrebSi</b>	
<b>redaqtori</b>	el ene Ciqovani
<b>pasuxismgebel i gamoSvebaze</b>	giorgi kviniKaZe
<b>gamoSvebaze muSaobdnen</b>	giorgi kviniKaZe revaz waqaZe zurab kirval iZe Tamaz ozbeTel aSvil i nodar kapanaZe mzia keresel iZe I amara I omiZe Tamar popiaSvil i nino SubiTize
<b>ydis gaformeba</b>	I aSa wurwumi a
<b>kompiterul i da sagamomceml o uzrunvel yofa</b>	sandro ambokaZe
<b>gamomcemel i</b>	Sps "ekvatori-2000"
<b>tiraJi</b>	125 egzempl ari
Seni Svnebi Ta da winadadebebi T gTxovT mogvmarToT mi samarTze	sasursaTo uzrunvel yofis observatoria, k. gamsaxurdias 4, Tbil isi 380015, saqarTvel o tel : (995 32) 33 10 11 995 32) 33 59 83 faqsi: (995 32) 33 10 11 (995 32) 33 22 97 el .fosta: <a href="mailto:fso@gol.ge">fso@gol.ge</a> <a href="mailto:Elene.CH@global-erty.net">Elene.CH@global-erty.net</a>

saqarTvel os statistikis saxel mwifo departamenti, 2001