

საქართველოს სტატისტიკის

ეროვნული სამსახური

საქართველო

სასურსათო უზრუნველყოფის მდგომარეობა

ტენდენციები ციფრებში




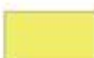





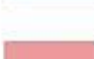
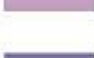

სტატისტიკური ბიულეტენი

გამოშვება № 42, 2010 წლის I კვარტალი
აპრილი, 2010 წ.

ბიულეტენის წინამდებარე გამოშვება მომზადებულ იქნა საქართველოს სტატისტიკის ეროვნული სამსახურის მიერ **გაეროს სურსათისა და სოფლის მეურნეობის ორგანიზაციის** ტექნიკური დახმარებით. წარმოდგენილი მასალა, გამოყენებული განსაზღვრებები, მონაცემთა ინტერპრეტაცია და დასკვნები არ გულისხმობს, რომ ისინი გამოხატავს გაეროს სურსათისა და სოფლის მეურნეობის ორგანიზაციის პოზიციას.

საქართველოსა და მისი მხარეების რუკა



	ქ. თბილისი		კახეთი
	აფხაზეთის არ		მცხეთა-მთიანეთი
	აჭარის არ		რაჭა-ლეჩხუმი და ქვემო სვანეთი
	გურია		სამეგრელო-ზემო სვანეთი
	იმერეთი		სამცხე-ჯავახეთი
	ქვემო ქართლი		შიდა ქართლი

სარჩევი

პირობითი აღნიშვნები.....	4
წინასიტყვაობა	5
მთავარი ამ პუბლიკაციაში	6
1. სურსათის იმპორტი და ექსპორტი.....	7
2. სურსათის ფასები.....	9
დანართი: სტატისტიკური ცხრილები	13
ცხრილი დ1. სურსათის საშუალო ფასები საქართველოსა და 5 ქალაქში (2005-2010)	13
ცხრილი დ2. სურსათის და სასმელების აღრიცხული იმპორტი და ექსპორტი რაოდენობრივ გამოსახულებაში (2004-2010).....	14
ცხრილი დ3. სურსათის და სასმელების აღრიცხული იმპორტი და ექსპორტი ღირებულებით გამოსახულებაში (2004-2010)	15

პირობითი აღნიშვნები

საქსტატი საქართველოს სტატისტიკის ეროვნული სამსახური

სუო სასურსათო უსაფრთხოების ობსერვატორია

სფი სამომხმარებლო ფასების ინდექსი

წინასწარი შეფასება

წინამდებარე გამოცემა წარმოადგენს საქართველოს სტატისტიკის ეროვნულ სამსახურთან არსებული სასურსათო უსაფრთხოების ობსერვატორიის ყოველკვარტალური ბიულეტენის “საქართველო. სასურსათო უზრუნველყოფის მდგომარეობა. ტენდენციები ციფრებში” ორმოცდამეორე გამოშვების წინასწარ ვარიანტს.

წინასწარი ვარიანტი საშუალებას მისცემს ინფორმაციის მომხმარებელს ოპერატიულად გაეცნოს მონაცემებს 2010 წლის I კვარტალში სურსათის იმპორტისა და ექსპორტის და სურსათის ფასების შესახებ. რაც შეეხება 2010 წლის I კვარტალში სასოფლო-სამეურნეო წარმოებას, ამჟამად მიმდინარეობს სასოფლო მეურნეობათა შერჩევითი გამოკვლევის მონაცემთა დამუშავება და წინასწარი შედეგები მაისის ბოლოსათვის გახდება ცნობილი. შესაბამისად, 42-ე გამოშვების საბოლოო ვარიანტი ინტერნეტში 2010 წლის ივნისში განთავსდება.

42-ე გამოშვების წინასწარი ვარიანტი ორი პარაგრაფისა და დანართისაგან შედგება. 1-ლ პარაგრაფში მიმოხილულია სურსათის ექსპორტისა და იმპორტთან დაკავშირებული საკითხები, ხოლო მეორეში – სურსათის ფასები. დანართის ცხრილებში მოყვანილია დაწვრილებითი ინფორმაცია სურსათის ფასების შესახებ საქართველოსა და მის 5 დიდ ქალაქში, აგრეთვე სურსათის ექსპორტისა და იმპორტის შესახებ როგორც რაოდენობრივ, ისე ღირებულებით გამოსახულებაში.

გიორგი კვინიკაძე,

სასურსათო უსაფრთხოების

ობსერვატორიის კოორდინატორი საქართველოში

მთავარი ამ კუბლიკაციაში:

ქვეყანაში სურსათის არსებობა

- **სურსათის ექსპორტი** – 2010 წლის I კვარტალში წინა წლის I კვარტალთან შედარებით საქართველოდან სასურსათო პროდუქციის ექსპორტის ღირებულება ნომინალურ გამოსახულებაში 71 პროცენტით გაიზარდა, ისევე როგორც მისი წილი მთლიან ექსპორტში, რომელიც 11 პროცენტით გაიზარდა და 13.3 პროცენტი შეადგინა.
- **სურსათის იმპორტი** – 2010 წლის I კვარტალში, 2009 წლის I კვარტალთან შედარებით სურსათის იმპორტის ნომინალური ღირებულების ზრდამ 14 პროცენტი შეადგინა. მისმა წილმა მთლიან იმპორტში 15.7 პროცენტი შეადგინა, რაც 10 პროცენტით მეტია 2009 წლის I კვარტალის ანალოგიურ მაჩვენებელზე.

სურსათის ფასები

- **ფასების ინდექსები** – 2010 წლის I კვარტალში 2009 წლის I კვარტალთან შედარებით სამომხმარებლო ფასების ინდექსის ზრდამ 4.7 პროცენტი შეადგინა, ხოლო სურსათისა და უალკოჰოლო სასმელების ფასების ინდექსის ზრდამ – 6.9 პროცენტი.
- **ძირითადი ტენდენციები** – 2010 წლის I კვარტალში 2009 წლის პირველ კვარტალთან შედარებით ბევრი ძირითადი საკვები პროდუქტის ფასი შემცირდა ან იგივე დონეზე დარჩა. მკვეთრად გაძვირდა შაქარი.

§1. სურსათის იმპორტი და ექსპორტი

1.1 სურსათის ექსპორტი

2010 წლის I კვარტალში წინა წლის I კვარტალთან შედარებით საქართველოდან სასურსათო პროდუქციის ექსპორტის ღირებულება ნომინალურ გამოსახულებაში 71 პროცენტით გაიზარდა, ხოლო მთლიანი ექსპორტის ნომინალური ღირებულება – 54 პროცენტით. შესაბამისად, სასურსათო პროდუქციის ექსპორტის წილი მთლიან ექსპორტში 11 პროცენტით გაიზარდა და მან 2010 წლის I კვარტალში 13.3 პროცენტი შეადგინა (იხ. **1.1 ცხრილი**). ძირითადი საექსპორტო პოზიციებიდან განსაკუთრებით მკვეთრად (7.1-ჯერ) გაზრდილი ბოსტნეულის ექსპორტის მოცულობა (ძირითადად კარტოფილისა და კომპოსტოს ხარჯზე). 9.4-ჯერაა გაზრდილი ხორბლის ექსპორტი, მაგრამ იგი ძირითადად რეექსპორტს წარმოადგენს. სხვა საექსპორტო პოზიციებშიც მოცულობის ზრდა დაფიქსირდა: ხილის ექსპორტი 69 პროცენტით გაიზარდა, გაიზარდა უალკოჰოლო სასმელების, მინერალური წყლებისა და ღვინის ექსპორტიც (შესაბამისად 48, 36 და 19 პროცენტით). გამონაკლისს ალკოჰოლიანი სასმელების ექსპორტი წარმოადგენს, რომლის მოცულობაც 57 პროცენტით შემცირდა (იხილეთ **დანართის დ2 ცხრილი**).

1.1 სურსათის ექსპორტი საქართველოდან

1.1.ა. სურსათის ექსპორტი საქართველოდან, მლნ აშშ დოლარი

I კვარტალი							
2003	2004	2005	2006	2007	2008	2009	2010
8.1	11.9	23.8	33.3	25.6	31.9	26.4	45.1

1.1.ბ. სურსათის წილი მთლიან ექსპორტში, %

I კვარტალი							
2003	2004	2005	2006	2007	2008	2009	2010
11.2	12.4	14.0	15.1	11.4	9.7	12.0	13.3

1.2 სურსათის იმპორტი

2010 წლის I კვარტალში 2009 წლის I კვარტალთან შედარებით, საქართველოში სასურსათო პროდუქტების იმპორტის ნომინალური ღირებულება 14 პროცენტით გაიზარდა, მაშინ როდესაც მთლიანი იმპორტის ღირებულება – მხოლოდ 4 პროცენტით. შესაბამისად, 2010 წლის I კვარტალში 2009 წლის I კვარტალთან შედარებით სასურსათო პროდუქტების იმპორტის წილი მთლიან იმპორტში 10 პროცენტით გაიზარდა და 15.7 პროცენტი შეადგინა (იხ. **1.1 ცხრილი**). ხორბლის წმინდა იმპორტი აღნიშნული პერიოდისათვის 55 პროცენტით გაიზარდა, ხოლო პურის ფქვილის წმინდა იმპორტი 95 პროცენტით შემცირდა. თუ იმპორტირებულ პურის ფქვილს ხორბლის ექვივალენტში გადავიყვანთ, მივიღებთ, რომ საქართველოში ხორბლის იმპორტი 2009 წლის I კვარტალში წინა

წლის ანალოგიურ პერიოდთან შედარებით 14 პროცენტით გაიზარდა.

1.1. დიაგრამა ასახავს 2010 წლის I კვარტალში საქართველოში იმპორტირებული სასურსათო პროდუქტების განაწილებას ღირებულების მიხედვით.

დაწვრილებითი მონაცემები სასურსათო პროდუქციის ექსპორტისა და იმპორტის მნიშვნელოვანი კომპონენტების შესახებ რაოდენობრივ და ღირებულებით გამოსახულებაში 2004-2010 წლების I კვარტალებისათვის **დანართის დ2** და **დ3** ცხრილებშია მოყვანილი.

1.2 სურსათის იმპორტი საქართველოში

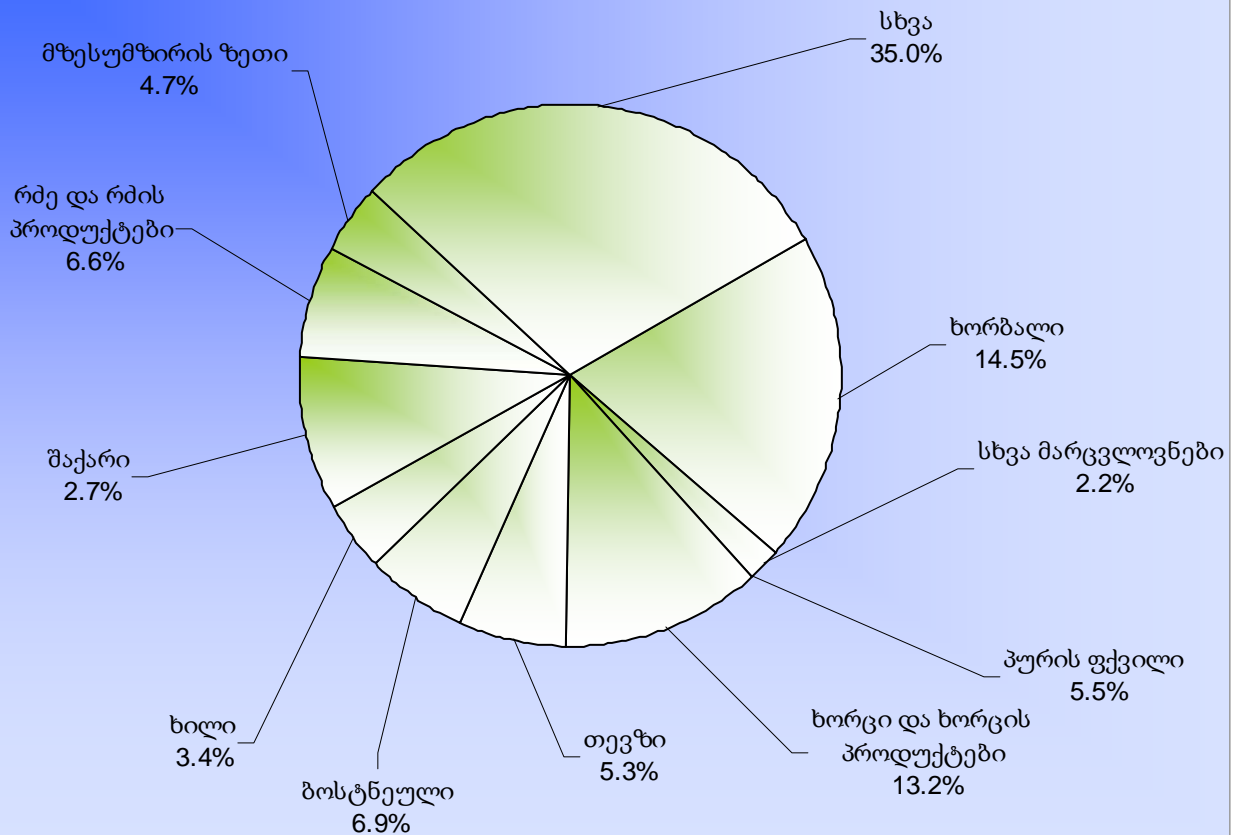
ცხრილი 1.2ა. სურსათის იმპორტი საქართველოში

I კვარტალი							
2003	2004	2005	2006	2007	2008	2009	2010
27.2	43.5	79.4	95.3	140.7	176.3	140.4	160.4

1.2ბ. სურსათის წილი მთლიან იმპორტში, %

I კვარტალი							
2003	2004	2005	2006	2007	2008	2009	2010
11.9	13.2	17.5	14.0	13.5	12.5	14.3	15.7

დიაგრამა 1.1. იმპორტირებული სასურსათო პროდუქტების ღირებულების განაწილება (2010 წლის I კვ.)



§2. სურსათის ფასები

2.1. ნომინალური ფასები.

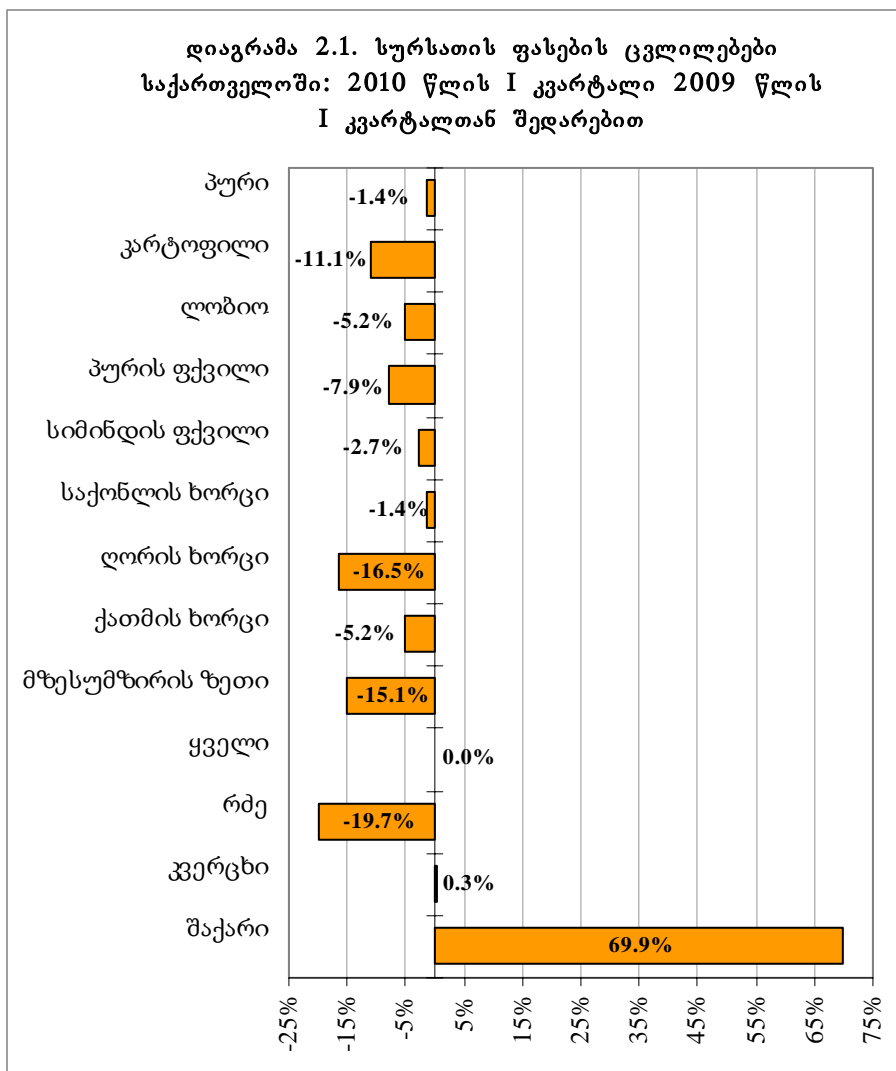
2.1 დიაგრამა გვიჩვენებს 2010 წლის I კვარტალში ძირითადი საკვები პროდუქტების ფასების ცვლილებას წინა წლის ანალოგიურ პერიოდთან შედარებით. 2010 წლის I კვარტალში 2009 წლის I კვარტალთან შედარებით დიაგრამაზე ასახული თითქმის ყველა საკვები პროდუქტის ფასი შემცირდა. გამონაკლისს შაქარი წარმოადგენს, რომლის ფასიც მკვეთრად, 70 პროცენტით გაიზარდა, აგრეთვე კვერცხი და ყველი. რომელთა ფასიც პრაქტიკულად არ შეცვლილა. განსაკუთრებით აღსანიშნავია პურის ფასის კლების ტენდენცია, რაც მსოფლიო ბაზარზე ხორბლის ფასის შემცირების ტენდენციასთან არის დაკავშირებული, რომელიც მკვეთრი მატების შემდეგ გამოიკვეთა. კლების ტენდენცია განაგრძო სიმინდის ფქვილის ფასმა (იხ. **2.2 დიაგრამა**).

მკვეთრი ზრდის შემდეგ, რაც 2007 წელს საქართველოში გავრცელებული ღორის დაავადებების შედეგს წარმოადგენდა, კლება დაიწყო ღორის ხორცის ფასმა (იხ. **2.3 დიაგრამა**) 2010 წლის I კვარტალში წინა წლის ანალოგიურ პერიოდთან შედარებით იგი 16.5 პროცენტით შემცირდა. შემცირდა საქონლისა და ქათმის ხორცის ფასებიც (შესაბამისად 1.4 და 5.1 პროცენტით).

კლების ტენდენცია განაგრძო მზესუმზირას ზეთის, ლობიოსა და კარტოფილის ფასებმა (იხ. **2.5 დიაგრამა**), ხოლო კვერცხის ფასი ბოლო წლებში პრაქტიკულად სტაბილურია (იხ. **2.4 დიაგრამა**).

2.2-2.5 დიაგრამები თვალსაჩინოდ წარმოგვიდგენს ზოგიერთო საკვები პროდუქტის I კვარტალის ფასების დინამიკას უკანასკნელი 6 წლის განმავლობაში.

უფრო დაწვრილებითი ინფორმაცია I კვარტალის ფასების შესახებ დინამიკაში, რომელიც საქართველოს გარდა მის 5 დიდ ქალაქსაც – თბილისს, ქუთაისს, ბათუმს, გორსა და თელავს – მოიცავს, **დანართის დ1 ცხრილში** არის წარმოდგენილი.



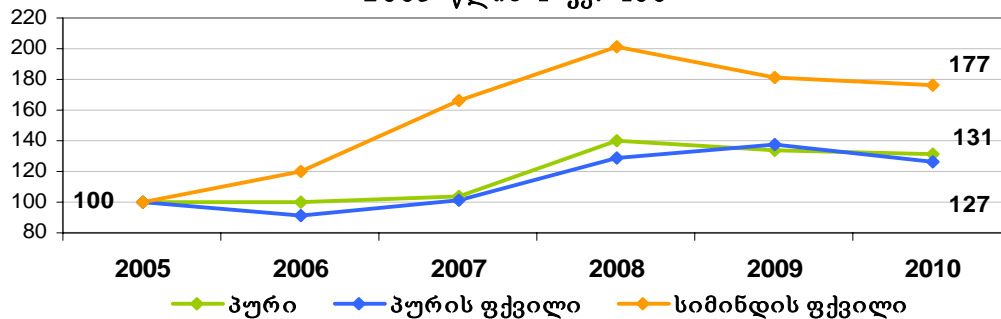
2.2 სურსათის ფასები ფასების საერთო ღონესთან მიმართებაში.

2010 წლის I კვარტალში 2009 წლის I კვარტალთან შედარებით სამომხმარებლო ფასების ინდექსის ზრდამ 4.7 პროცენტი შეადგინა (იხ. 2.1 ცხრილი), ხოლო სურსათისა და უალკოჰოლო სასმელების ფასების ინდექსის ზრდამ – 6.9 პროცენტი.

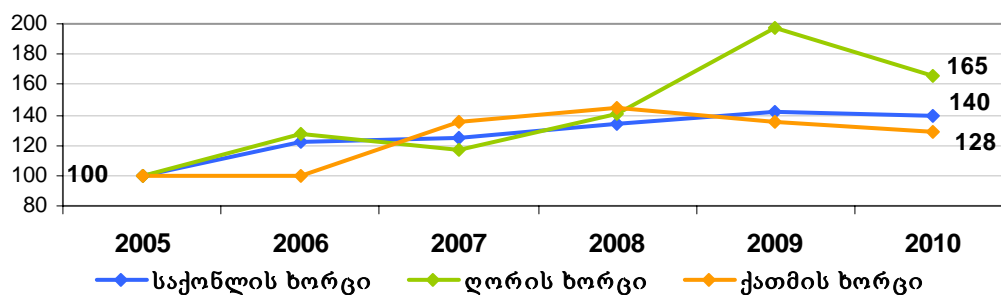
ცხრილი 2.1. სამომხმარებლო და სურსათის ფასების ინდექსები

I კვარტალი	2005	2006	2007	2008	2009	2010
სფი (1998 წელი = 100)	165	173	191	212	218	229
სურსათის ფასების ინდექსი (სურსათი, სასმელები და თამბაქო, 1998 წელი = 100)	183	195	217	245	248	265
სურსათის ფასების ინდექსი (სურსათი და უალკოჰოლო სასმელები, 1998 წელი = 100)	176	185	215	245	248	265

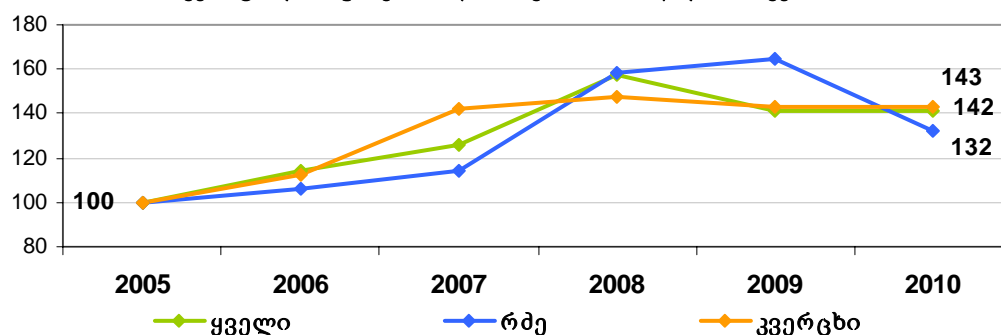
დიაგრამა 2.2. პურის, პურის ფქვილის და სიმინდის ფქვილის I კვარტალის ფასების დინამიკა: 2005 წლის I კვ.=100



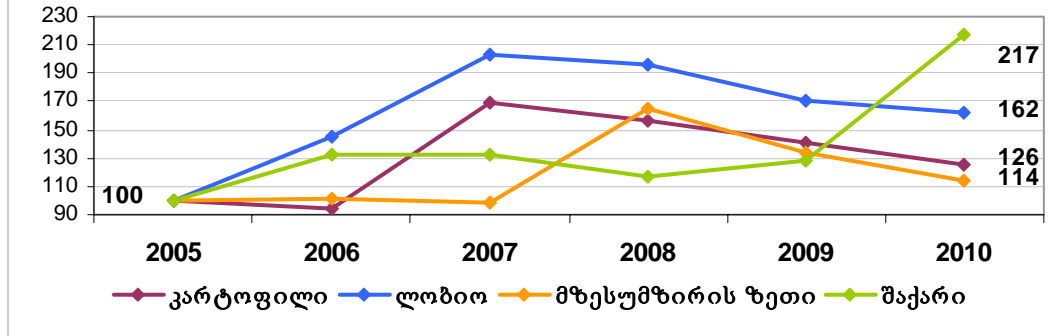
დიაგრამა 2.3. საქონლის, ღორის და ქათმის ხორცის I კვარტალის ფასების დინამიკა: 2005 წლის I კვ.=100



დიაგრამა 2.4. ცხოველური წამოშობის საკვები პროდუქტების I კვარტალის ფასების დინამიკა: 2005 წლის I კვ.=100



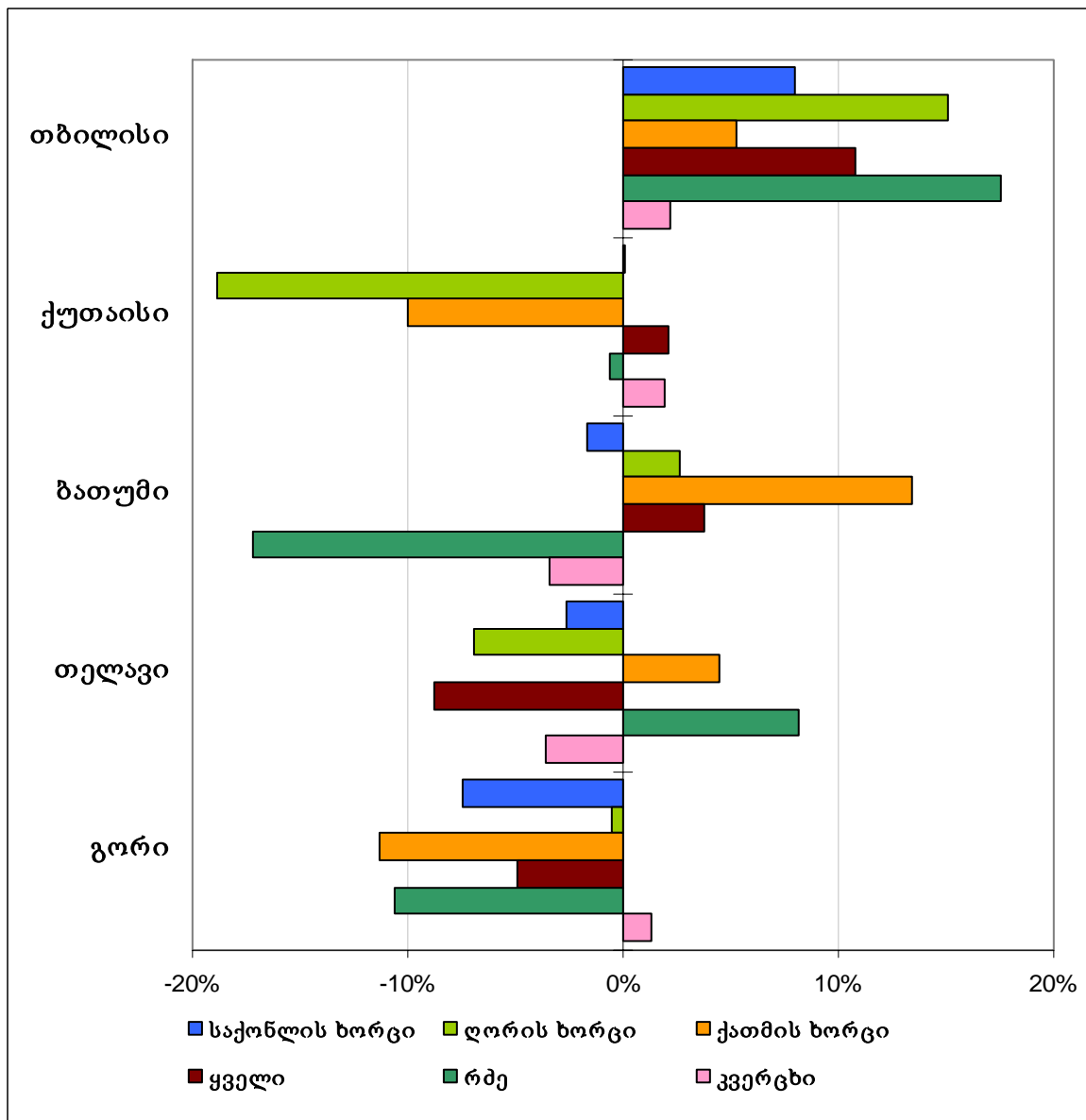
დიაგრამა 2.5. მცენარეული წარმოშობის საკვები პროდუქტების I კვარტალის ფასების დინამიკა: 2005 წლის I კვ.=100



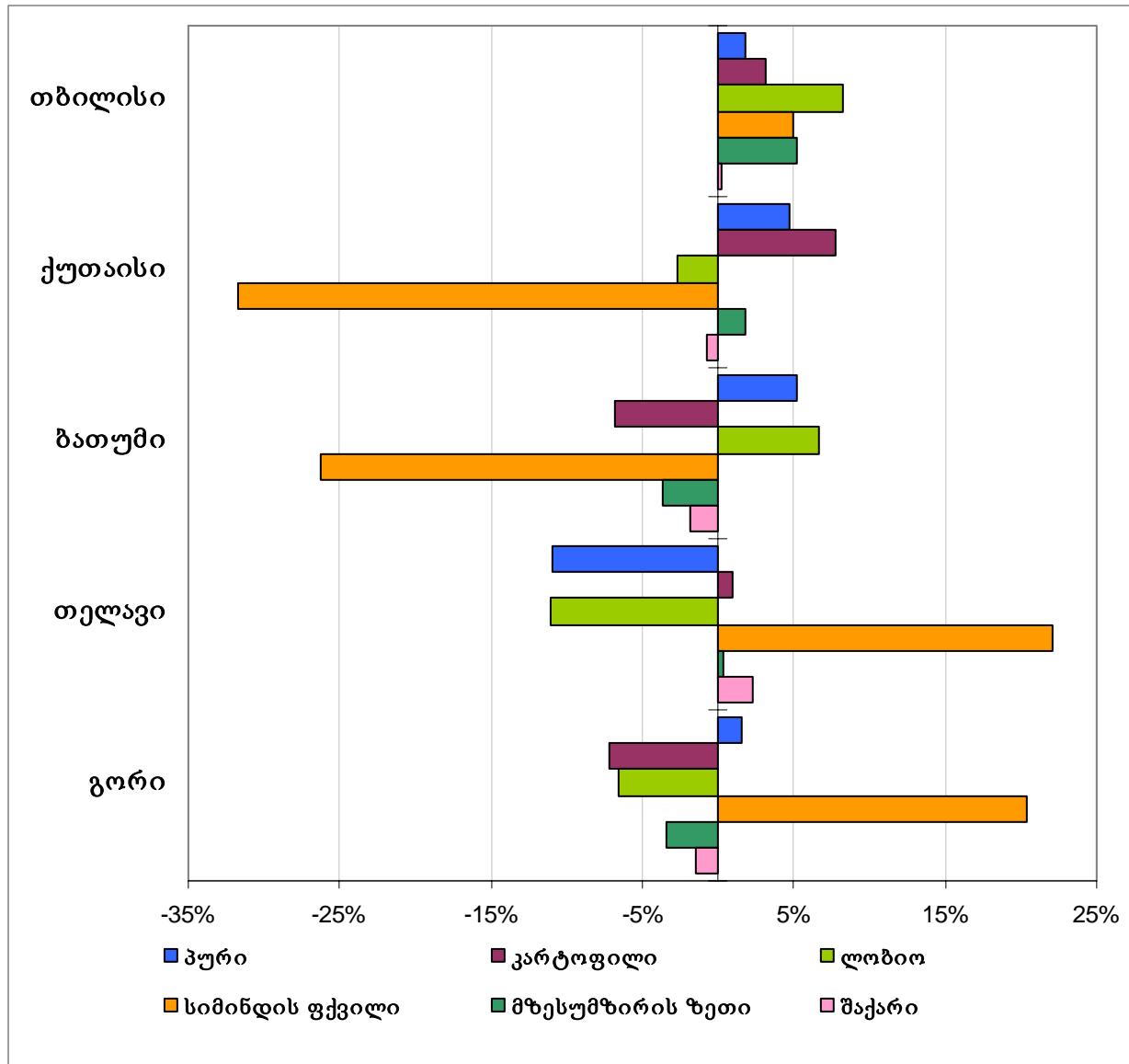
2.3. სურსათის ფასები საქართველოს 5 ქალაქში

2.6 და 2.7 დიაგრამები თვალსაჩინოდ ასახავს 2010 წლის I კვარტალის მონაცემებით საქართველოს 5 ქალაქში საკვები პროდუქტების ფასების საქართველოს საშუალო მაჩვენებლებიდან გადახრებს.

დიაგრამა 2.6 ცხოველური წარმოშობის საკვები პროდუქტების ფასების გადახრები საქართველოს ქალაქებში ქვეყნის საშუალო მაჩვენებელთან შედარებით (2010 წ I კვარტალი)



დიაგრამა 2.7. მცენარეული წარმოშობის საკვები პროდუქტების ფასების გადახრები საქართველოს ქალაქებში ქვეყნის საშუალო მაჩვენებლებთან შედარებით (2010 წ I კვარტალი)



დანართი: სტატისტიკური ცხრილები

ცხრილი დ1. სურსათის საშუალო ფასები საქართველოსა და 5 ქალაქში

ლარი X 100/კგ, საცალო ფასები

პროდუქტი	საქართველო						თბილისი					
	I კვარტალი						I კვარტალი					
	2005	2006	2007	2008	2009	2010	2005	2006	2007	2008	2009	2010
პური	95	95	98	133	127	125	97	95	96	126	123	127
კარტოფილი	56	53	95	88	79	70	69	53	99	94	82	72
ლობიო	166	242	338	326	284	269	180	268	346	346	288	291
პურის ფქვილი	104	95	105	133	143	132	117	108	109	150	148	133
სიმინდის ფქვილი	83	100	138	167	151	147	93	123	152	176	160	154
საქონლის ხორცი	538	655	672	724	762	751	599	697	708	784	837	811
ღორის ხორცი	563	719	656	794	1115	931	623	756	706	829	1245	1071
ქათმის ხორცი	486	485	657	705	657	623	497	439	569	702	663	656
მშესუშხირის ზეთი	246	250	242	407	330	280	260	267	238	431	348	295
ყველი	440	503	554	693	623	623	490	563	610	812	725	690
რძე	114	121	130	181	188	151	155	146	143	177	199	178
კვერცხი (10ც)	206	232	293	304	294	295	213	237	272	303	302	302
შაქარი	95	126	126	111	121	206	104	132	135	118	125	207

პროდუქტი	ქუთაისი						ბათუმი					
	I კვარტალი						I კვარტალი					
	2005	2006	2007	2008	2009	2010	2005	2006	2007	2008	2009	2010
პური	84	84	91	133	128	131	96	96	105	144	146	131
კარტოფილი	50	55	93	90	81	76	55	53	92	80	73	65
ლობიო	150	225	350	295	272	262	163	255	318	321	326	287
პურის ფქვილი	107	95	107	149	148	142	87	88	84	134	129	137
სიმინდის ფქვილი	73	79	102	121	103	100	80	82	90	126	107	108
საქონლის ხორცი	533	667	675	731	792	751	490	640	657	702	723	738
ღორის ხორცი	467	638	600	696	868	756	533	688	586	583	876	956
ქათმის ხორცი	475	475	600	708	643	561	471	479	750	787	742	706
მშესუშხირის ზეთი	230	244	250	394	304	286	237	222	218	390	297	270
ყველი	400	440	496	610	574	636	462	553	595	683	664	647
რძე	100	139	153	235	241	150	100	100	100	121	156	125
კვერცხი (10ც)	196	234	305	305	291	301	208	239	299	294	283	285
შაქარი	93	128	125	110	122	205	92	121	122	102	117	202

პროდუქტი	თელავი						გორი					
	I კვარტალი						I კვარტალი					
	2005	2006	2007	2008	2009	2010	2005	2006	2007	2008	2009	2010
პური	100	100	100	128	113	111	97	94	98	144	125	127
კარტოფილი	55	58	98	92	77	71	48	45	91	80	73	65
ლობიო	190	250	350	378	303	239	150	200	323	321	222	251
პურის ფქვილი	96	89	118	147	135	113	120	100	109	134	155	136
სიმინდის ფქვილი	83	100	150	195	194	179	100	133	185	126	177	176
საქონლის ხორცი	533	633	656	703	700	731	500	606	636	702	706	695
ღორის ხორცი	608	792	678	872	1142	867	600	728	672	583	1192	926
ქათმის ხორცი	515	558	847	773	664	651	445	504	592	787	613	552
მშესუშხირის ზეთი	273	266	262	403	371	281	223	252	239	390	322	271
ყველი	400	425	525	658	567	568	400	433	492	683	531	592
რძე	100	100	142	199	205	163	100	113	110	121	136	135
კვერცხი (10ც)	208	214	301	313	287	284	209	234	290	294	296	299
შაქარი	89	125	124	112	120	211	93	123	123	102	121	203

**ცხრილი დ2. სურსათის და სასმელების აღრიცხული იმპორტი და
ექსპორტი რაოდენობრივ გამოსახულებაში
(უმნიშვნელოვანესი კომპონენტები)**

იმპორტი (ათასი ტონა)

I კვარტალი							
პროდუქტი	2004	2005	2006	2007	2008	2009	2010
ხორბალი	50.1	49.8	112.9	133.3	83.2	96.3	159.9
პურის ფქვილი	24.9	56.0	32.5	21.4	35.2	25.5	1.2
კარტოფილი	0.7	2.6	0.0	24.0	10.8	12.3	0.1
ბრინჯი	3.8	2.0	5.5	3.7	3.7	2.7	3.0
შაქარი	31.4	67.2	27.7	39.9	17.5	8.4	22.9
ხორცი (ფრინველის გარდა)	2.2	1.7	2.9	4.6	4.4	4.3	3.6
ფრინველის ხორცი	3.7	5.7	1.0	5.5	9.5	9.0	9.1
თევზი (დაკონსერვებულის ჩათვლით)	1.2	3.9	4.5	5.7	5.4	4.3	6.1
შეუსქელებელი რძე, კეფირი, იოგურტი	0.2	0.5	0.6	0.6	0.8	0.5	0.6
შეუსქელებელი რძე, რძის ფხვნილი	0.5	1.3	1.7	1.5	1.5	1.6	1.1
კარაქი	0.8	1.6	1.2	0.8	0.3	0.3	0.5
კვერცხი (მლნ ცალი)	24.0	27.1	2.6	19.7	8.6	1.6	2.1
მცენარეული ზეთი	3.3	4.3	7.6	6.7	5.9	6.7	6.6
მარგარინი	1.6	2.7	2.5	2.9	3.4	3.6	3.7
ბოსტნეული	2.0	8.0	9.1	37.8	23.0	26.2	14.6
ხილი	3.3	3.8	4.0	7.4	5.7	8.6	9.0

ექსპორტი (ათასი ტონა)

I კვარტალი							
პროდუქტი	2004	2005	2006	2007	2008	2009	2010
ხორბალი	23.0	4.6	7.2	16.4	1.0	1.4	13.0
ბოსტნეული	0.6	0.5	2.3	0.8	2.4	2.1	14.6
ხილი	3.0	3.1	14.7	3.8	24.3	7.0	11.8
მინერალური წყლები (მლნ. ლიტრი)	7.2	20.7	34.5	10.3	8.8	7.8	10.6
უალკოჰოლო სასმელები (მლნ. ლიტრი)	6.7	12.9	15.9	19.5	2.7	2.6	3.8
ღვინო (მლნ. ლიტრი)	3.7	7.6	9.5	1.4	2.2	1.9	2.2
სპირტიანი სასმელები (მლნ. ლიტრი)	0.2	0.8	1.2	3.6	2.8	7.2	3.1

**ცხრილი დ3. სურსათის და სასმელების აღრიცხული იმპორტი და
ექსპორტი ღირებულებით გამოსახულებაში
(უმნიშვნელოვანესი კომპონენტები)**

იმპორტი (მლნ აშშ დოლარი)

I კვარტალი							
პროდუქტი	2004	2005	2006	2007	2008	2009	2010
ხორბალი	10.50	8.19	16.90	26.36	28.27	20.34	31.69
პურის ფქვილი	4.57	10.94	8.23	6.06	15.39	7.67	0.32
კარტოფილი	0.09	0.35	0.00	5.10	2.26	1.59	0.11
ბრინჯი	0.66	0.42	1.65	1.39	1.79	1.39	1.72
შაქარი	6.24	16.74	11.04	12.65	7.01	3.84	14.62
ხორცი (ფრინველის გარდა)	1.30	1.36	3.29	6.05	7.13	7.27	6.33
ფრინველის ხორცი	2.04	3.36	1.50	8.13	11.26	8.49	9.47
თევზი (დაკონსერვებული ჩათვლით)	0.62	2.42	4.87	9.25	8.19	7.47	10.30
შეუსქელებელი რძე, კეფირი, იოგურტი	0.17	0.42	0.62	0.68	1.29	0.74	0.89
შესქელებული რძე, რძის ფხვნილი	0.67	1.90	2.83	2.55	4.19	3.04	2.67
კარაქი	0.69	2.05	2.10	1.61	1.27	0.82	1.61
კვერცხი	0.80	1.16	0.21	1.46	0.87	0.43	0.27
მცენარეული ზეთი	1.11	3.58	6.27	5.69	10.08	6.98	7.00
მარგარინი	0.68	1.36	1.94	2.48	4.14	4.19	4.53
ბოსტნეული	0.37	1.30	1.88	10.34	7.10	6.00	5.47
ხილი	1.05	1.38	1.55	3.58	2.98	4.72	6.67

ექსპორტი (მილიონი აშშ დოლარი)

I კვარტალი							
პროდუქტი	2004	2005	2006	2007	2008	2009	2010
ხორბალი	5.03	0.78	1.15	3.50	0.35	0.28	2.60
ბოსტნეული	0.19	0.27	0.45	0.38	0.47	1.22	2.94
ხილი	1.02	8.35	19.26	10.96	13.42	17.65	17.12
მინერალური წყლები	1.73	5.28	11.16	5.74	5.39	4.54	6.51
უალკოჰოლო სასმელები	3.15	3.82	4.73	7.40	1.20	1.33	2.14
ღვინო	8.29	13.33	21.62	4.81	7.54	6.25	7.09
სპირტიანი სასმელები	2.17	5.61	8.41	11.58	9.73	13.48	12.39

სტატისტიკური ბიულეტენი: სასურსათო უზრუნველყოფის მდგომარეობა

ტენდენციები ციფრებში

პასუხისმგებელი გამოშვებაზე

გიორგი კვინიკაძე

გამოშვებაზე მუშაობდნენ:

გიორგი კვინიკაძე

გიორგი გოცირიძე

ლია მდინარაძე

ნანა თანიაშვილი

შენიშვნებითა და წინადადებებით

გთხოვთ მოგვმართოთ შემდეგ მისამართზე:

სასურსათო უსაფრთხოების ობსერვატორია,
პეკინის ქ. 4, თბილისი 0115, საქართველო

ტელ: (995 32) 36 72 10 (500)

(995 32) 36 72 10 (502)

ფაქსი: (995 32) 36 72 10 (500)

ელ.ფოსტა: gkvinikadze@geostat.ge

საქართველოს სტატისტიკის ეროვნული სამსახური, 2010