

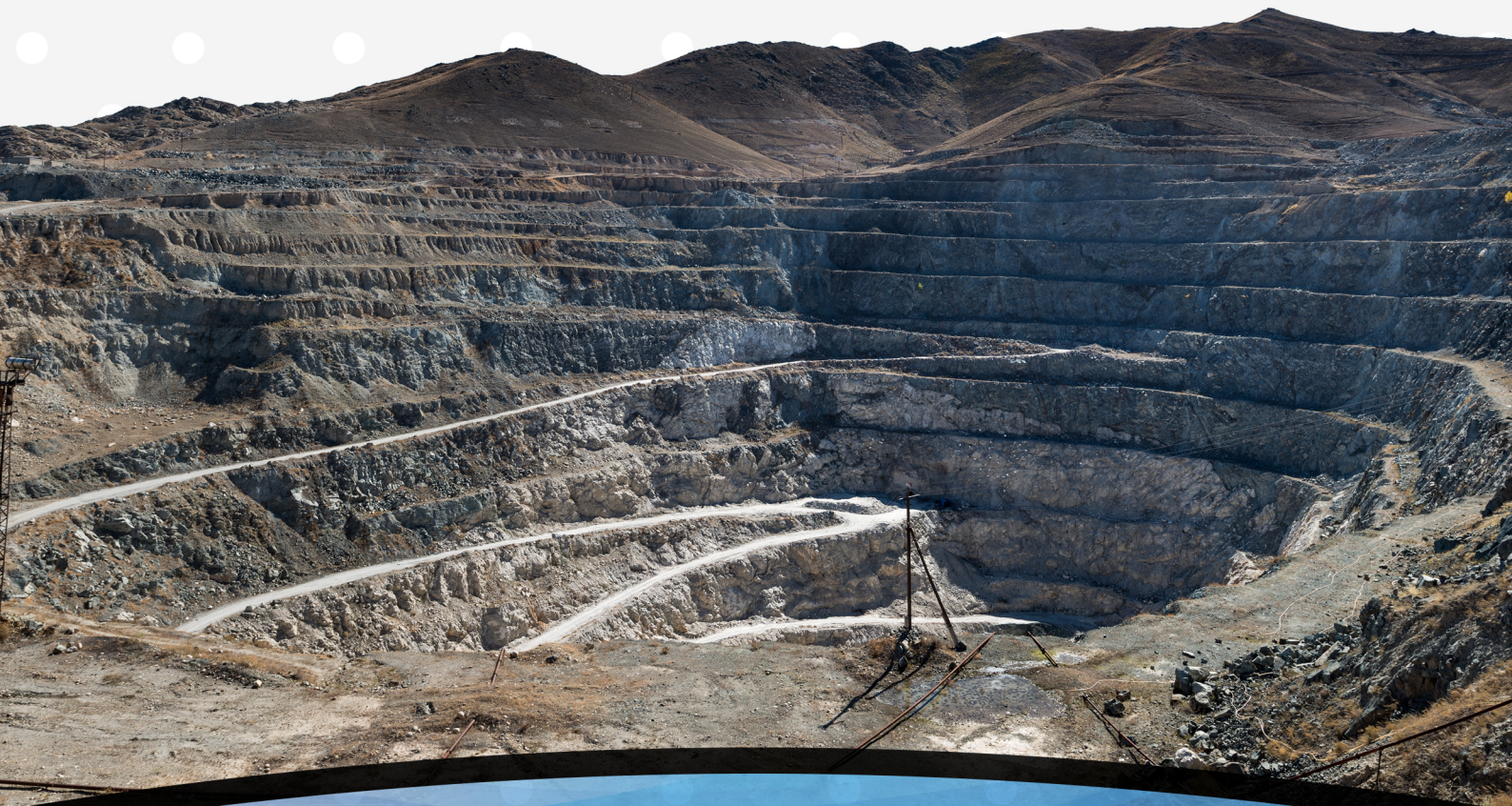


საქართველოს სტატისტიკის ეროვნული სამსახური

სამრეწველო პროდუქციის მწარმოებელთა
ფასების ინდექსი საქართველოში

2019

ივნიანი



19.07.2019

www.geostat.ge

19.07.2019

სამრეწველო პროდუქციის მწარმოებელთა ფასების ინდექსი საქართველოში

2019 წლის ივნისი

2019 წლის ივნისში სამრეწველო პროდუქციის მწარმოებელთა ფასების ინდექსი წინა თვესთან შედარებით გაიზარდა 1.2 პროცენტით, ხოლო წინა წლის შესაბამის თვესთან შედარებით ინდექსის ზრდამ 6.4 პროცენტი შეადგინა.

წინა თვესთან შედარებით ფასები 1.1 პროცენტით გაიზარდა **დამამუშავებელი მრეწველობის პროდუქციის** ჯგუფზე, რამაც მთლიანი ინდექსის ზრდაზე 0.87 პროცენტული პუნქტით იმოქმედა. ჯგუფში შემავალი პროდუქტებიდან აღსანიშნავია ფასების ზრდა ძირითად ლითონებსა და ლითონის მზა ნაწარმზე (2.0 პროცენტი).

ფასების 2.6 პროცენტიანი ზრდა დაფიქსირდა **სამთომოპოვებითი მრეწველობისა და კარიერების დამუშავების პროდუქციის** ჯგუფზე და მისი წვლილი ინდექსის პროცენტული ცვლილების საერთო მაჩვენებელში 0.17 პროცენტული პუნქტით განისაზღვრა.

12 თვიან პერიოდში ინდექსის ფორმირებაზე ძირითადი გავლენა იქონია ფასების ცვლილებამ შემდეგ პროდუქტებზე:

- **დამამუშავებელი მრეწველობის პროდუქცია:** ფასები გაიზარდა 8.8 პროცენტით, რამაც მთლიანი ინდექსის ზრდაზე 7.03 პროცენტული პუნქტით მოახდინა გავლენა. ფასების ზრდა დაფიქსირდა კვების პროდუქტებზე, სასმელებსა და თამბაქოს ნაწარმზე (9.6 პროცენტი), ასევე ძირითად ლითონებსა და ლითონის მზა ნაწარმზე (8.5 პროცენტი);
- **სამთომოპოვებითი მრეწველობისა და კარიერების დამუშავების პროდუქცია:** ფასები გაიზარდა 5.5 პროცენტით, რაც მთლიანი ინდექსის ცვლილებაზე 0.37 პროცენტული პუნქტით აისახა;
- **ელექტროენერჯია, აირი, ორთქლი და ცხელი წყალი:** დაფიქსირდა ფასების 8.6 პროცენტიანი კლება, რამაც -0.98 პროცენტული პუნქტით იქონია გავლენა მთლიანი ინდექსის წლიურ ცვლილებაზე.

ქვემოთ მოცემულ ცხრილში წარმოდგენილია სამრეწველო პროდუქციის მწარმოებელთა ფასების ინდექსი (წინა თვესთან და წინა წლის შესაბამის თვესთან შედარებით) და მის ფორმირებაში მონაწილე ქვეჯგუფების შესაბამისი წვლილები.

საქართველოს სტატისტიკის ეროვნული სამსახური

19.07.2019

სამრეწველო პროდუქციის მწარმოებელთა ფასების ინდექსი საქართველოში 2019 წლის ივნისი

კოდი	ჯგუფები და ქვეჯგუფები	2019 წლის მაისთან	წვლილი* თვის ინდექსის პროცენტულ ცვლილებაში	2018 წლის ივნისთან	წვლილი* წლიური ინდექსის პროცენტულ ცვლილებაში
	სულ	101.2	1.19	106.4	6.42
C	სამთომოპოვებითი მრეწველობისა და კარიერების დამუშავების პროდუქცია	102.6	0.17	105.5	0.37
CA	ქვანახშირი და ლიგნიტი; ტორფი; ნედლი ნავთობი და ბუნებრივი აირი; ურანი და თორიუმი	100.0	0.00	103.0	0.01
CB	ლითონის მადნები და სამთომოპოვებითი მრეწველობისა და კარიერების დამუშავების სხვა პროდუქცია	102.8	0.17	105.8	0.36
D	დამამუშავებელი მრეწველობის პროდუქცია	101.1	0.87	108.8	7.03
DA	კვების პროდუქტები, სასმელები და თამბაქოს ნაწარმი	100.9	0.31	109.6	3.47
DB	ტექსტილი და საფეიქრო ნაწარმი	100.7	0.02	113.8	0.29
DC	ტყავი და ნაწარმი ტყავისაგან	100.0	0.00	102.0	0.00
DD	მერქანი და მერქნის ნაწარმი	100.0	0.00	100.3	0.03
DE	ცელულოზა, ქაღალდი და ქაღალდის ნაწარმი; ინფორმაციის მატარებლები; პოლიგრაფიული მომსახურება	104.2	0.17	127.3	0.94
DF	კოქსი, ნავთობის გადამუშავების პროდუქტები და ბირთვული სათბობი	89.7	-0.08	114.8	0.10
DG	ქიმიური ნივთიერებები, ქიმიური პროდუქტები და ქიმიური ბოჭკოები	100.5	0.02	104.2	0.17
DH	რეზინისა და პლასტმასის ნაწარმი	104.3	0.13	108.6	0.28
DI	სხვა არალითონის მინერალური ნაწარმი	99.7	-0.03	104.8	0.51
DJ	ძირითადი ლითონები და ლითონის მზა ნაწარმი	102.0	0.33	108.5	1.07
DK	მანქანები და მოწყობილობები, სხვა დაჯგუფებებში ჩაურთველი	100.9	0.01	109.5	0.08
DL	ელექტრული და ოპტიკური მოწყობილობები	99.2	-0.01	101.5	0.01
DN	სხვა სამრეწველო საქონელი, სხვა დაჯგუფებებში ჩაურთველი	100.0	0.00	104.0	0.07
E	ელექტროენერგია, აირი, ორთქლი და ცხელი წყალი	101.3	0.14	91.4	-0.98

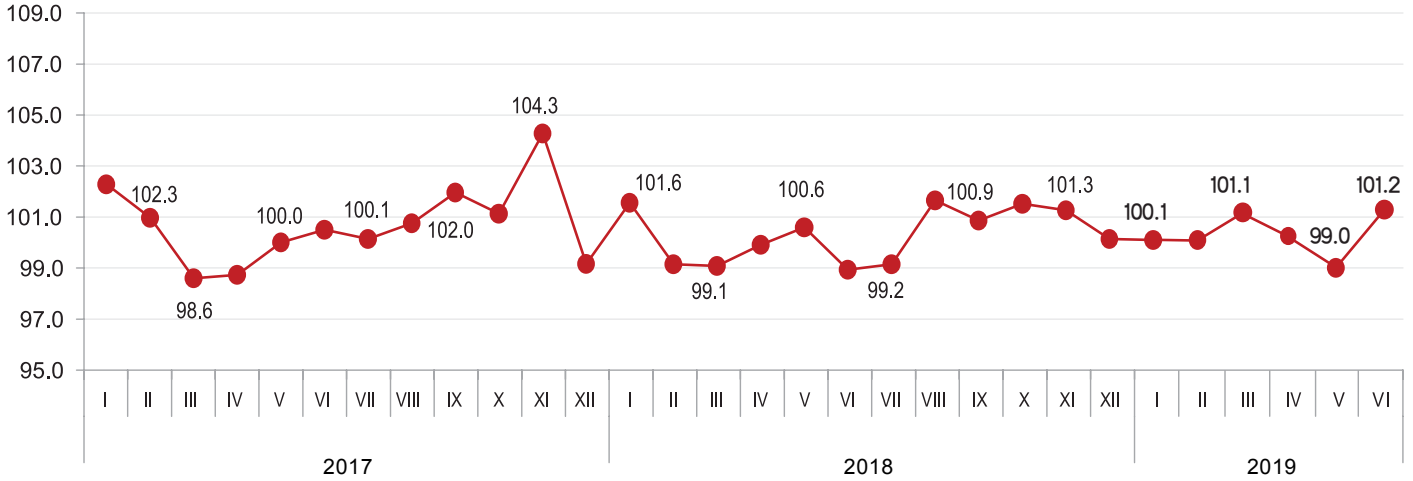
*რიცხვების დამრგვალების გამო ცალკეული ჯგუფების წვლილის ჯამი შესაძლოა არ უდრიდეს ინდექსის პროცენტული ცვლილების მთლიან მაჩვენებელს.

საქართველოს სტატისტიკის ეროვნული სამსახური

19.07.2019

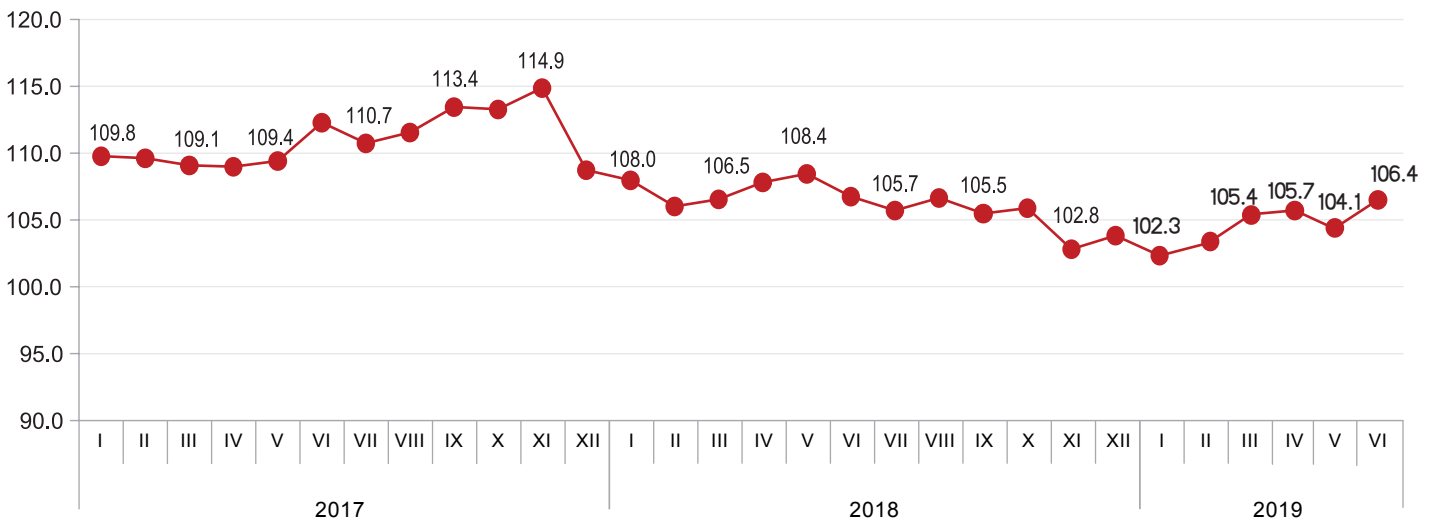
სამრეწველო პროდუქციის მწარმოებელთა ფასების ინდექსი

(წინა თვე = 100)



სამრეწველო პროდუქციის მწარმოებელთა ფასების ინდექსი

(წინა წლის შესაბამისი თვე = 100)

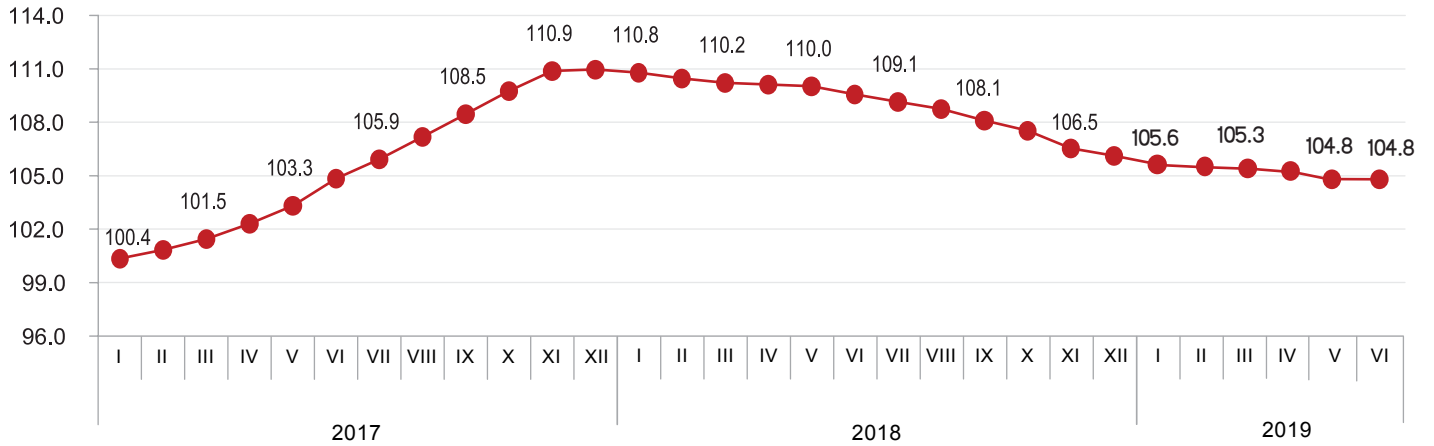


საქართველოს სტატისტიკის ეროვნული სამსახური

19.07.2019

სამრეწველო პროდუქციის მწარმოებელთა ფასების ინდექსი

(12 თვის საშუალო წინა 12 თვის საშუალოსთან)



საკონტაქტო პირი: გიორგი თეთრაული

ტელ: (+995 32) 236 72 10 (400)

ელფოსტა: gtetrauli@geostat.ge