



სტატისტიკის ეროვნული სამსახური

საქონლით საბარეო ვაჭრობა საქართველოში

2019

იანვარი-ივლისი

(წინასწარი შედეგები)

19.08.2019

საქართველოს სტატისტიკის ეროვნული სამსახური

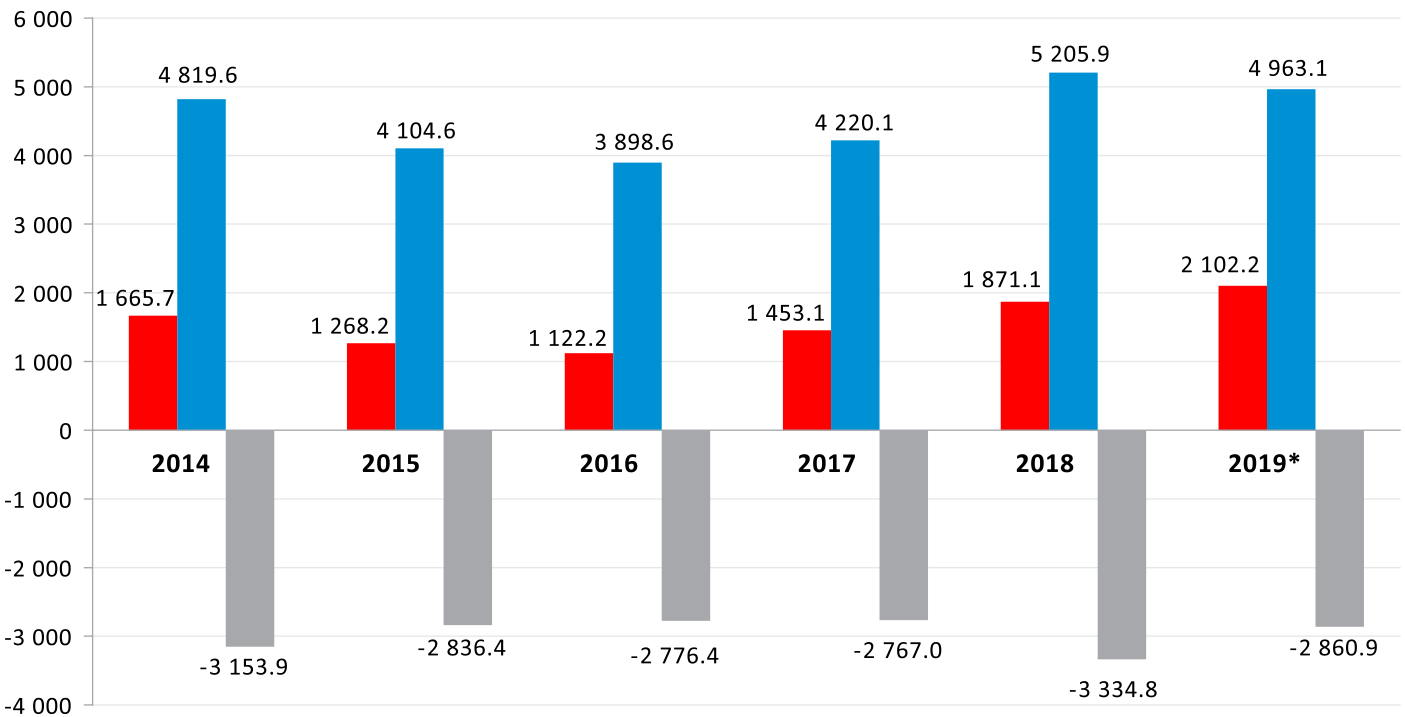
19.08.2019

საქართველოს საგარეო ვაჭრობა 2019 წლის იანვარი-ივლისი (წინასწარი)

2019 წლის იანვარ-ივლისში საქართველოში საქონლით საგარეო სავაჭრო ბრუნვამ (არადეკლარირებული ვაჭრობის გარეშე) 7 065.3 მლნ. აშშ დოლარი შეადგინა, რაც წინა წლის შესაბამის მაჩვენებელზე 0.2 პროცენტით ნაკლებია. აქედან ექსპორტი 2 102.2 მლნ. აშშ დოლარს შეადგენს (12.4 პროცენტით მეტი), ხოლო იმპორტი 4 963.1 მლნ. აშშ დოლარს (4.7 პროცენტით ნაკლები). საქართველოს უარყოფითმა სავაჭრო ბალანსმა, 2019 წლის იანვარ-ივლისში, 2 860.9 მლნ. აშშ დოლარი შეადგინა, რაც საგარეო სავაჭრო ბრუნვის 40.5 პროცენტია. ამავე პერიოდში ექსპორტი რეექსპორტის გარეშე, წინა წლის შესაბამის პერიოდთან შედარებით 1.6 პროცენტით გაიზარდა და 1 311.9 მლნ. აშშ დოლარი შეადგინა.

საქართველოს საგარეო ვაჭრობაში ჩამოყალიბებულ ზოგად ტენდენციებს ასახავს გრაფიკული გამოსახულება, 2014-2019 წლების დინამიკური მწკრივის მიხედვით.

საგარეო ვაჭრობის ზოგადი მაჩვენებლები 2014-2019 წწ. იანვარ-ივლისში (მლნ. აშშ დოლარი)



*წინასწარი მონაცემები.

■ ექსპორტი

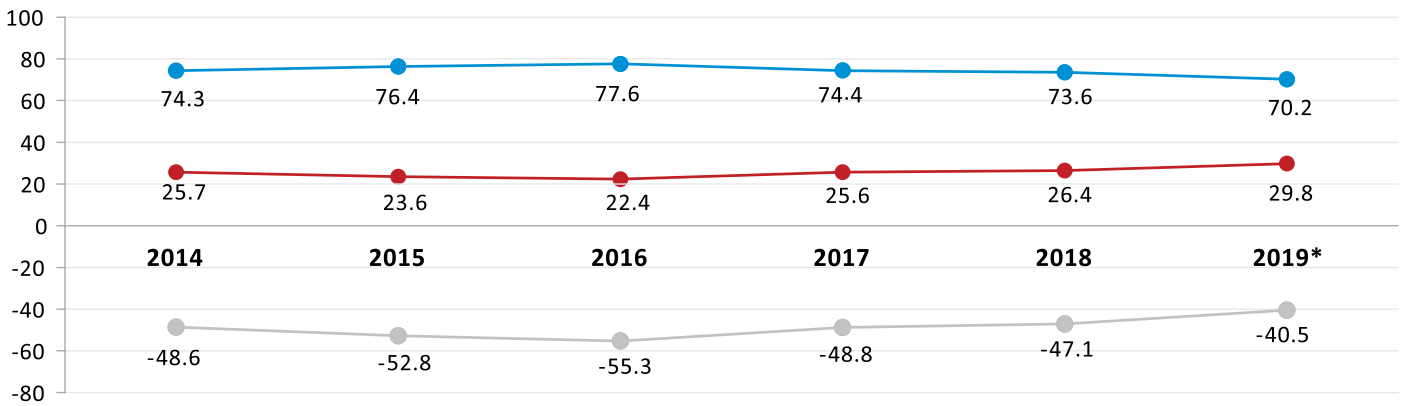
■ იმპორტი

■ სალდო

საქართველოს სტატისტიკის ეროვნული სამსახური

19.08.2019

2014-2019 წწ. იანვარ-ივლისის საბარეო ვაჭრობის მანქანების წილი ბრუნვაში (%)



*წინასწარი მონაცემები.

● ექსპორტი ● იმპორტი ● სალო

ქვემოთ მოცემული ცხრილი აჩვენებს 2017-2019 წლებში ექსპორტ-იმპორტის ყოველთვიურ დინამიკას აბსოლუტურ მაჩვენებლებში, ასევე მათ პროცენტულ ცვლილებას წინა წლის შესაბამის თვესთან შედარებით.

საქართველოს ექსპორტი და იმპორტი

	ექსპორტი		იმპორტი		
	ათასი აშშ დოლარი	ცვლილება (%)	ათასი აშშ დოლარი	ცვლილება (%)	
2017	იანვარი	176 873.6	44.8	495 112.0	20.2
	თებერვალი	179 869.4	13.6	589 395.5	12.4
	მარტი	221 188.1	36.5	617 537.3	11.8
	აპრილი	211 582.2	27.7	594 283.4	6.6
	მაისი	215 333.5	24.9	637 602.4	4.5
	ივნისი	235 601.9	40.2	644 047.9	0.3
	ივლისი	212 650.9	22.5	642 115.9	7.0
	აგვისტო	236 320.0	25.7	703 617.7	1.7
	სექტემბერი	257 645.2	27.3	688 270.1	6.1
	ოქტომბერი	263 507.1	38.6	731 209.0	10.4
	ნოემბერი	236 881.5	8.2	761 274.8	17.5
	დეკემბერი	288 325.0	50.7	838 836.3	12.6

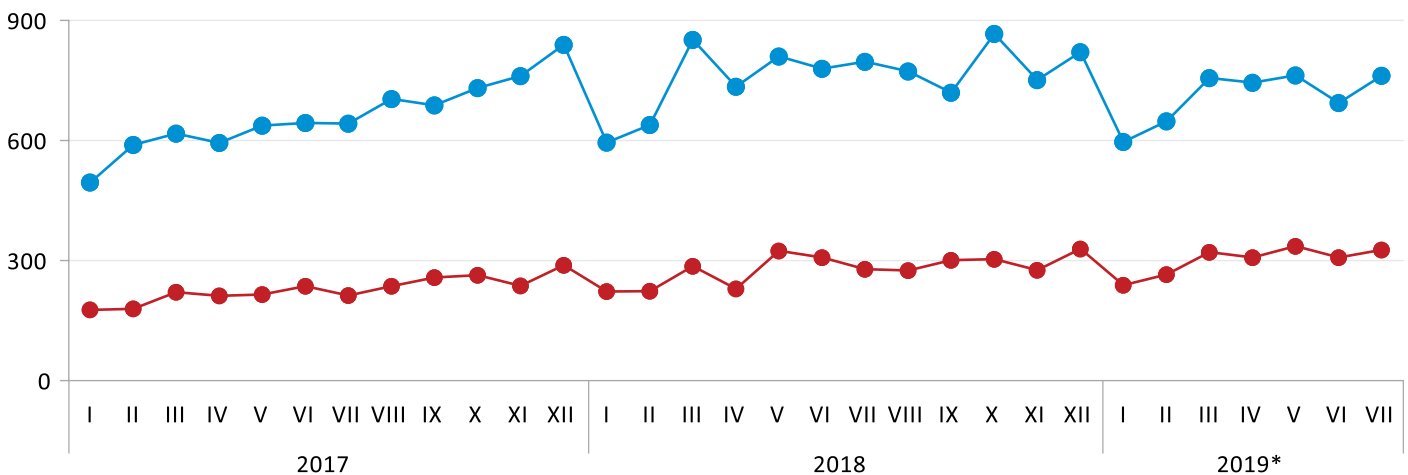
საქართველოს სტატისტიკის ეროვნული სამსახური

19.08.2019

		ექსპორტი		იმპორტი	
		ათასი აშშ დოლარი	ცვლილება (%)	ათასი აშშ დოლარი	ცვლილება (%)
2018	იანვარი	222 649.9	25.9	594 554.6	20.1
	თებერვალი	223 657.0	24.3	638 927.6	8.4
	მარტი	285 811.5	29.2	851 767.1	37.9
	აპრილი	229 176.7	8.3	734 320.0	23.6
	მაისი	323 793.9	50.4	810 139.8	27.1
	ივნისი	307 811.0	30.6	779 222.5	21.0
	ივლისი	278 175.9	30.8	796 926.2	24.1
	აგვისტო	275 376.0	16.5	772 791.0	9.8
	სექტემბერი	301 179.5	16.9	719 778.1	4.6
	ოქტომბერი	302 920.2	15.0	866 204.9	18.5
	ნოემბერი	276 196.5	16.6	751 093.7	-1.3
	დეკემბერი	328 964.1	14.1	821 013.6	-2.1
	2019*	იანვარი	238 766.2	7.2	596 237.3
თებერვალი		265 276.4	18.6	648 151.1	1.4
მარტი		320 940.2	12.3	755 892.8	-11.3
აპრილი		307 401.7	34.1	744 395.2	1.4
მაისი		335 784.8	3.7	762 355.9	-5.9
ივნისი		307 249.4	-0.2	694 019.1	-10.9
ივლისი		326 789.5	17.5	762 047.0	-4.4

*წინასწარი მონაცემები.

ექსპორტისა და იმპორტის დინამიკა 2017-2019 წლებში თვეების მიხედვით (მლნ. აშშ დოლარი)



*წინასწარი მონაცემები.

● ექსპორტი ● იმპორტი

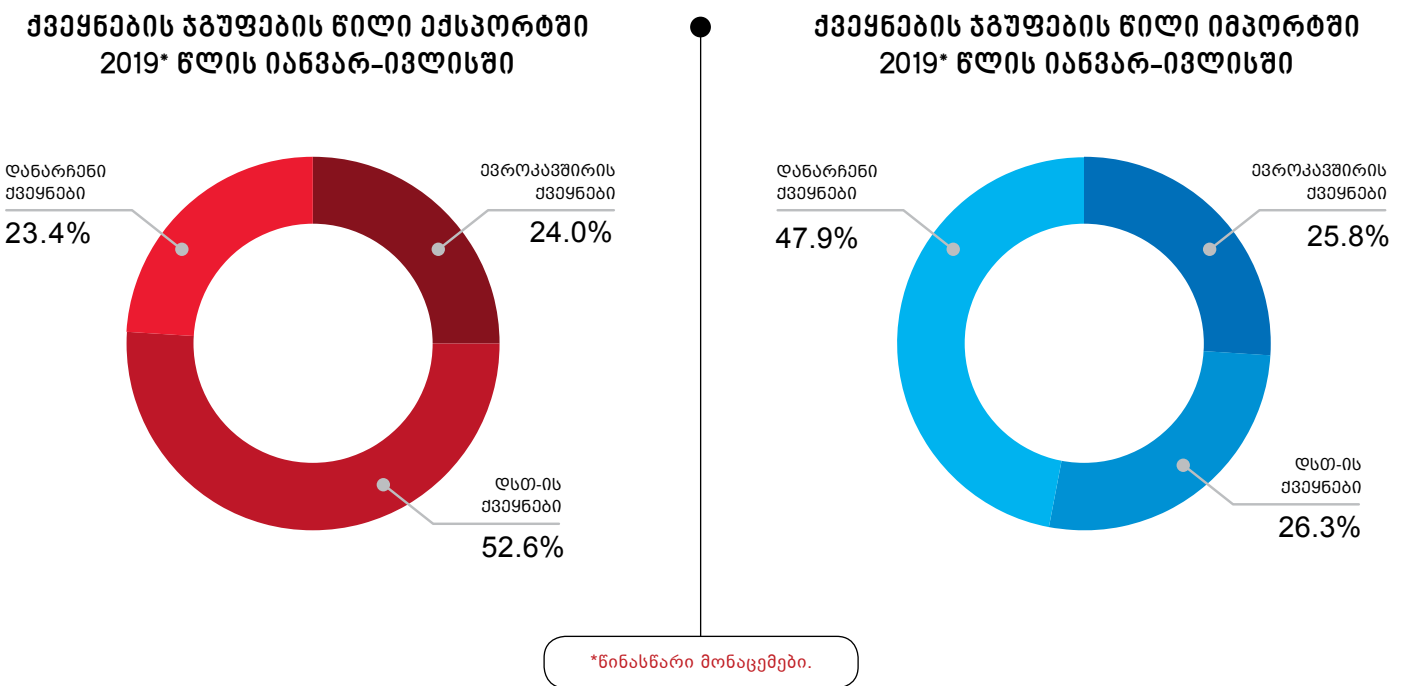
საქართველოს სტატისტიკის ეროვნული სამსახური

19.08.2019

2019 წლის იანვარ-ივლისში, საქართველოდან ევროკავშირის ქვეყნებში განხორციელდა 503.5 მლნ. აშშ დოლარის ექსპორტი, რაც 20.6 პროცენტით მეტია წინა წლის შესაბამის მაჩვენებელზე და ქვეყნის მთლიანი ექსპორტის 24.0 პროცენტს შეადგენს. იმპორტის მოცულობამ 1 280.2 მლნ. აშშ დოლარს მიაღწია (12.6 პროცენტით ნაკლები) და მთლიანი იმპორტის 25.8 პროცენტი შეადგინა. სავაჭრო ბრუნვამ ევროკავშირის ქვეყნებთან 1 783.7 მლნ. აშშ დოლარი შეადგინა, რაც წინა წლის შესაბამის მაჩვენებელს 5.2 პროცენტით ჩამორჩება. რაც შეეხება სავაჭრო დეფიციტს, 2019 წლის იანვარ-ივლისში მთლიან უარყოფით საავაჭრო ბალანსში მისი წილი 27.2 პროცენტით განისაზღვრა.

2019 წლის იანვარ-ივლისში, საქართველოდან დსთ-ის ქვეყნებში ექსპორტირებულია 1 105.8 მლნ. აშშ დოლარის საქონელი, რაც 26.6 პროცენტით აღემატება წინა წლის შესაბამის მაჩვენებელს და ქვეყნის მთლიანი ექსპორტის 52.6 პროცენტს შეადგენს. იმპორტის მოცულობა 1 303.1 მლნ. აშშ დოლარს გაუტოლდა (14.3 პროცენტით ნაკლები), რაც მთლიანი იმპორტის 26.3 პროცენტია. სავაჭრო ბრუნვამ დსთ-ის ქვეყნებთან 2 408.9 მლნ. აშშ დოლარი შეადგინა, რაც წინა წლის შესაბამის მაჩვენებელზე 0.7 პროცენტით მეტია. რაც შეეხება სავაჭრო დეფიციტს, 2019 წლის იანვარ-ივლისში, მისი წილი მთლიან უარყოფით საავაჭრო ბალანსში 6.9 პროცენტი იყო.

ქვემოთ მოცემული დიაგრამა გვიჩვენებს ქვეყნების ჯგუფების წილს საქართველოს მთლიან ექსპორტსა და იმპორტში.



საქართველოს სტატისტიკის ეროვნული სამსახური

19.08.2019

2019 წლის იანვარ-ივლისში ათი უმსხვილესი საექსპორტო ქვეყნის წილმა საქართველოს მთლიან ექსპორტში 72.7 პროცენტი შეადგინა. უმსხვილესი საექსპორტო სამეული შემდეგნაირად ჩამოყალიბდა: რუსეთი (303.8 მლნ. აშშ დოლარი), აზერბაიჯანი (266.2 მლნ. აშშ დოლარი) და სომხეთი (181.2 მლნ. აშშ დოლარი).

საქართველოს უმსხვილესი სავაჭრო პარტნიორი ქვეყნები 2019 წლის იანვარ-ივლისის ექსპორტის მიხედვით

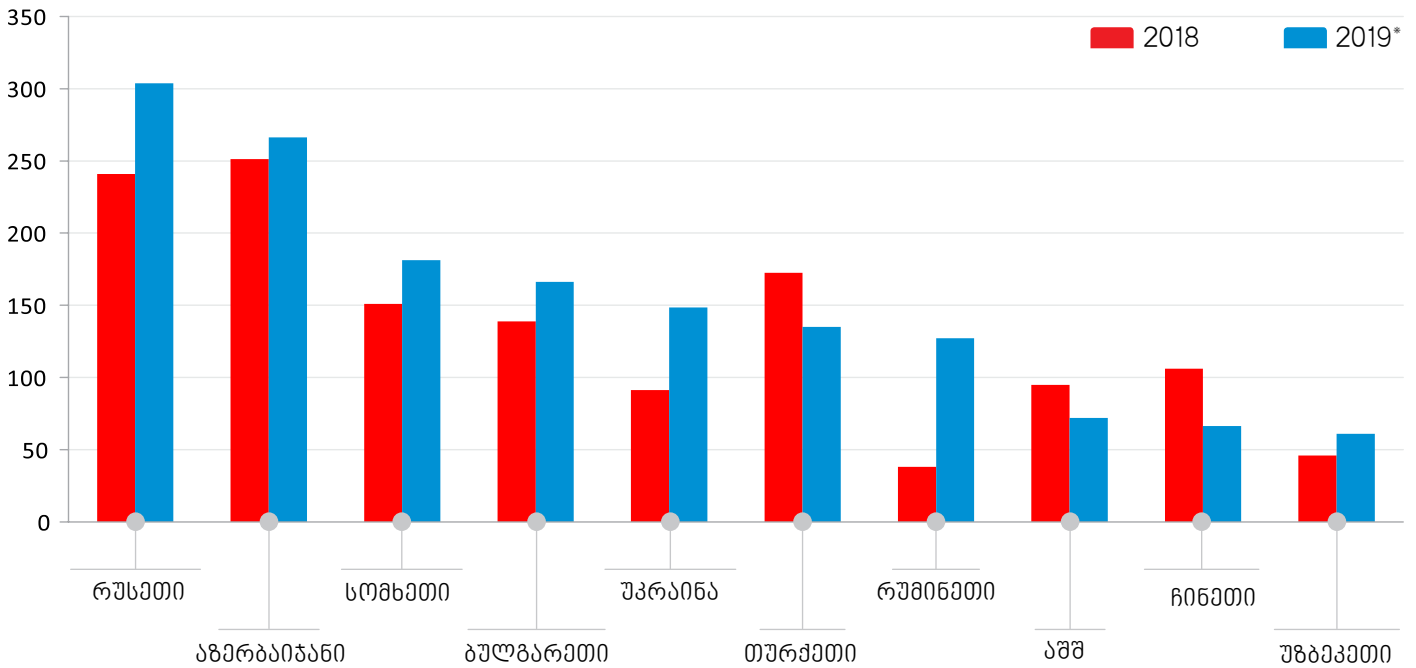
	2018 წლის იანვარი-ივლისი		2019* წლის იანვარი-ივლისი		ცვლილება (%)
	ათასი აშშ დოლარი	პროცენტული წილი	ათასი აშშ დოლარი	პროცენტული წილი	
ექსპორტი – სულ	1 871 075.8	100.0	2 102 208.1	100.0	12.4
მათ შორის:					
რუსეთი	240 870.1	12.9	303 813.4	14.5	26.1
აზერბაიჯანი	251 167.5	13.4	266 212.1	12.7	6.0
სომხეთი	151 081.1	8.1	181 237.0	8.6	20.0
ბულგარეთი	138 879.1	7.4	166 160.1	7.9	19.6
უკრაინა	91 250.4	4.9	148 563.2	7.1	62.8
თურქეთი	172 557.0	9.2	135 103.6	6.4	-21.7
რუმინეთი	38 271.0	2.0	127 120.9	6.0	232.2
აშშ	95 018.9	5.1	72 019.2	3.4	-24.2
ჩინეთი	106 160.9	5.7	66 493.7	3.2	-37.4
უზბეკეთი	46 048.6	2.5	61 127.8	2.9	32.7
დანარჩენი ქვეყნები – სულ	539 771.2	28.8	574 357.2	27.3	6.4

*წინასწარი მონაცემები.

საქართველოს სტატისტიკის ეროვნული სამსახური

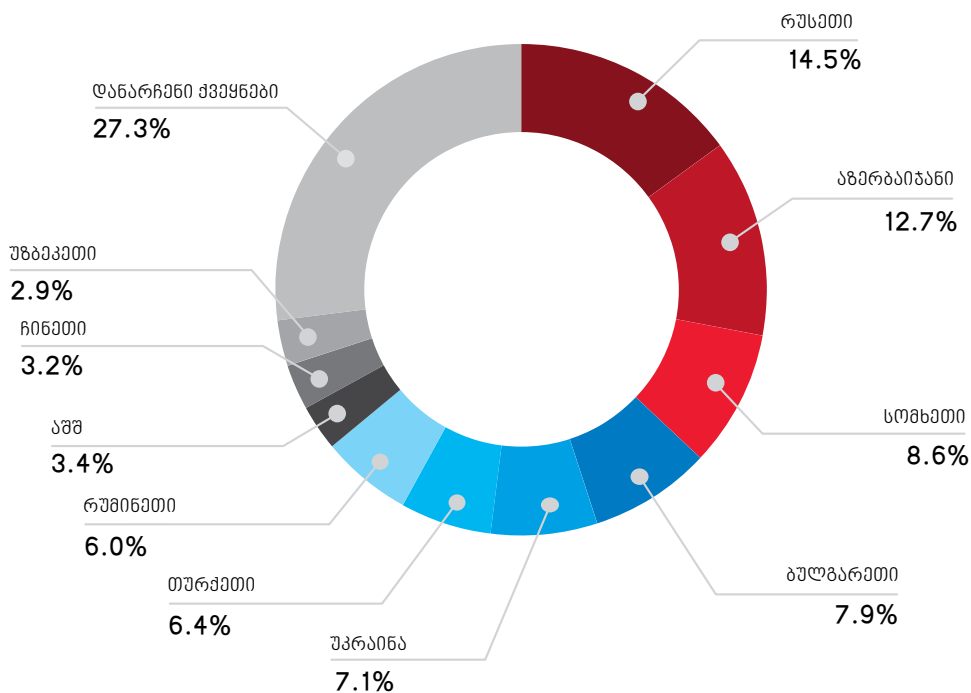
19.08.2019

ათი უმსხვილესი საქსკორტო ქვეყანა 2018-2019 წწ. იანვარ-ივლისში (მლნ. აშშ დოლარი)



*წინასწარი მონაცემები.

უმსხვილესი საქსკორტო ქვეყნების წილი მთლიან ქსკორტში 2019* წლის იანვარ-ივლისში



*წინასწარი მონაცემები.

საქართველოს სტატისტიკის ეროვნული სამსახური

19.08.2019

2019 წლის იანვარ-ივლისში ათი უმსხვილესი საიმპორტო პარტნიორი ქვეყნის წილმა საქართველოს მთლიან იმპორტში 66.0 პროცენტი შეადგინა. პირველ სამეულში შედის: თურქეთი (864.5 მლნ. აშშ დოლარი) ჩინეთი (501.4 მლნ. აშშ დოლარი) და რუსეთი (486.3 მლნ. აშშ დოლარი).

საქართველოს უმსხვილესი სავაჭრო პარტნიორი ქვეყნები 2019 წლის იანვარ-ივლისის იმპორტის მიხედვით

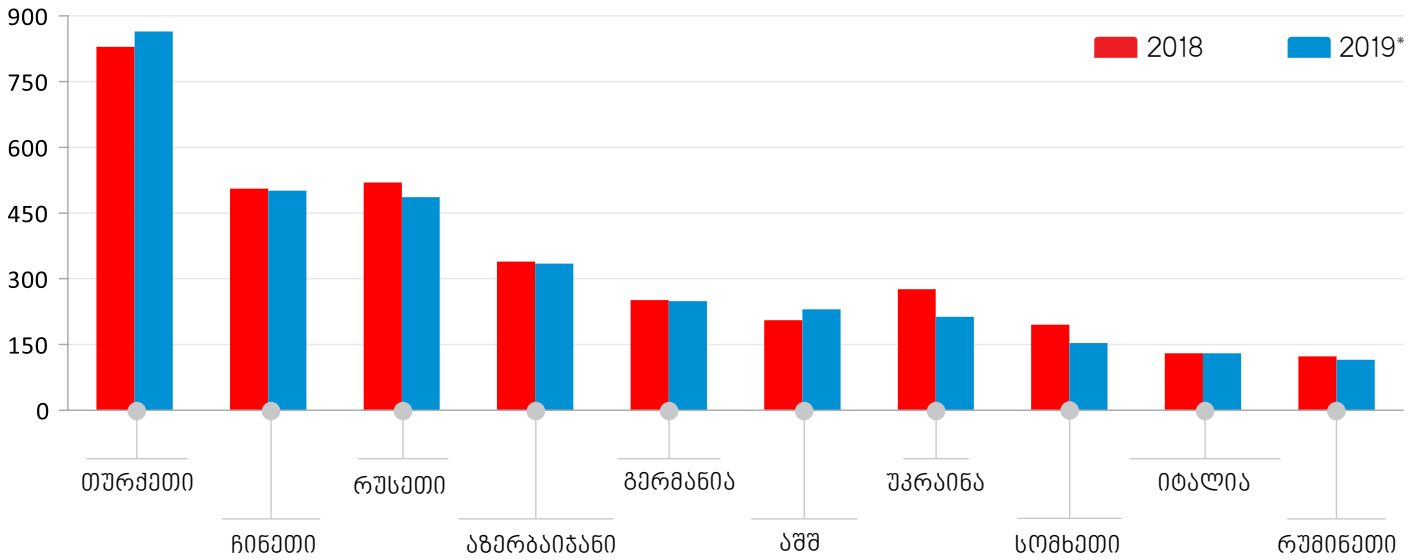
	2018 წლის იანვარი-ივლისი		2019* წლის იანვარი-ივლისი		ცვლილება (%)
	ათასი აშშ დოლარი	პროცენტული წილი	ათასი აშშ დოლარი	პროცენტული წილი	
იმპორტი – სულ	5 205 857.9	100.0	4 963 098.4	100.0	-4.7
მათ შორის:					
თურქეთი	829 481.9	15.9	864 541.0	17.4	4.2
ჩინეთი	505 588.9	9.7	501 401.3	10.1	-0.8
რუსეთი	519 376.1	10.0	486 348.4	9.8	-6.4
აზერბაიჯანი	339 041.8	6.5	334 385.5	6.7	-1.4
გერმანია	251 545.6	4.8	248 615.6	5.0	-1.2
აშშ	205 453.9	3.9	229 960.5	4.6	11.9
უკრაინა	276 335.3	5.3	213 473.2	4.3	-22.7
სომხეთი	194 984.2	3.7	153 586.6	3.1	-21.2
იტალია	130 170.4	2.5	129 798.2	2.6	-0.3
რუმინეთი	122 924.5	2.4	115 315.6	2.3	-6.2
დანარჩენი ქვეყნები – სულ	1 830 955.3	35.2	1 685 672.4	34.0	-7.9

*წინასწარი მონაცემები.

საქართველოს სტატისტიკის ეროვნული სამსახური

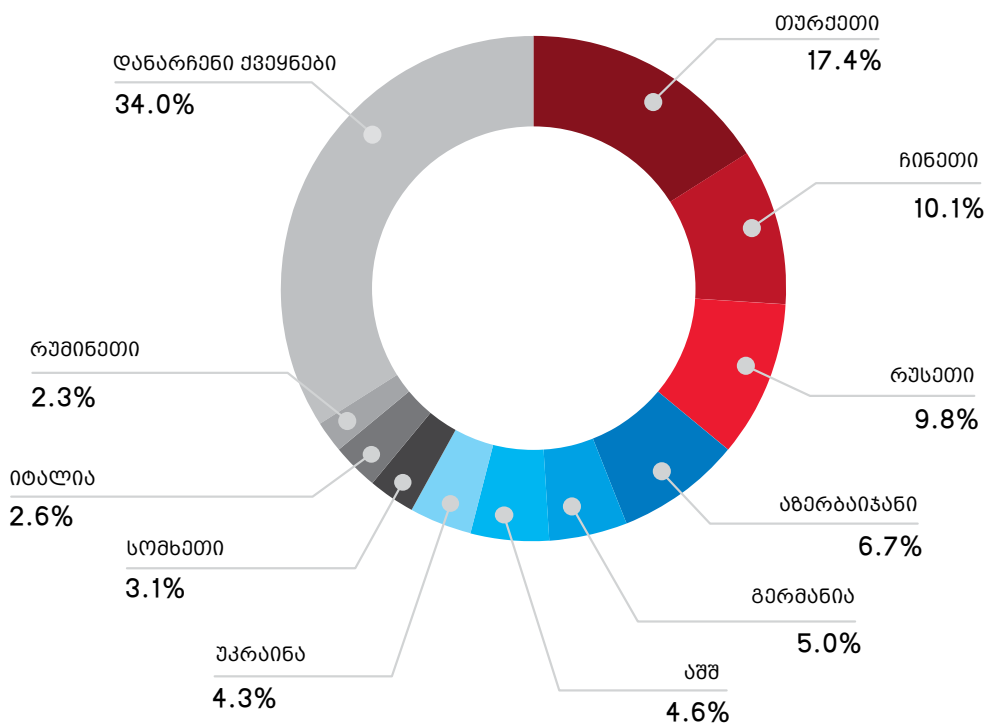
19.08.2019

ათი უმსხვილესი საიმპორტო ქვეყანა 2018-2019 წწ. იანვარ-ივლისი (მლნ. აშშ დოლარი)



*წინასწარი მონაცემები.

უმსხვილესი საიმპორტო ქვეყნების წილი მთლიან იმპორტში 2019* წლის იანვარ-ივლისში



*წინასწარი მონაცემები.

საქართველოს სტატისტიკის ეროვნული სამსახური

19.08.2019

2019 წლის იანვარ-ივლისში ათი უმსხვილესი სავაჭრო პარტნიორი ქვეყნის წილმა საქართველოს მთლიან საგარეო სავაჭრო ბრუნვაში 66.7 პროცენტი შეადგინა. ქვეყნის უმსხვილესი სავაჭრო პარტნიორები არიან: თურქეთი (999.6 მლნ. აშშ დოლარი) რუსეთი (790.2 მლნ. აშშ დოლარი) და აზერბაიჯანი (600.6 მლნ. აშშ დოლარი).

საქართველოს უმსხვილესი სავაჭრო პარტნიორი ქვეყნები 2019* წლის იანვარ-ივლისის ბრუნვის მიხედვით

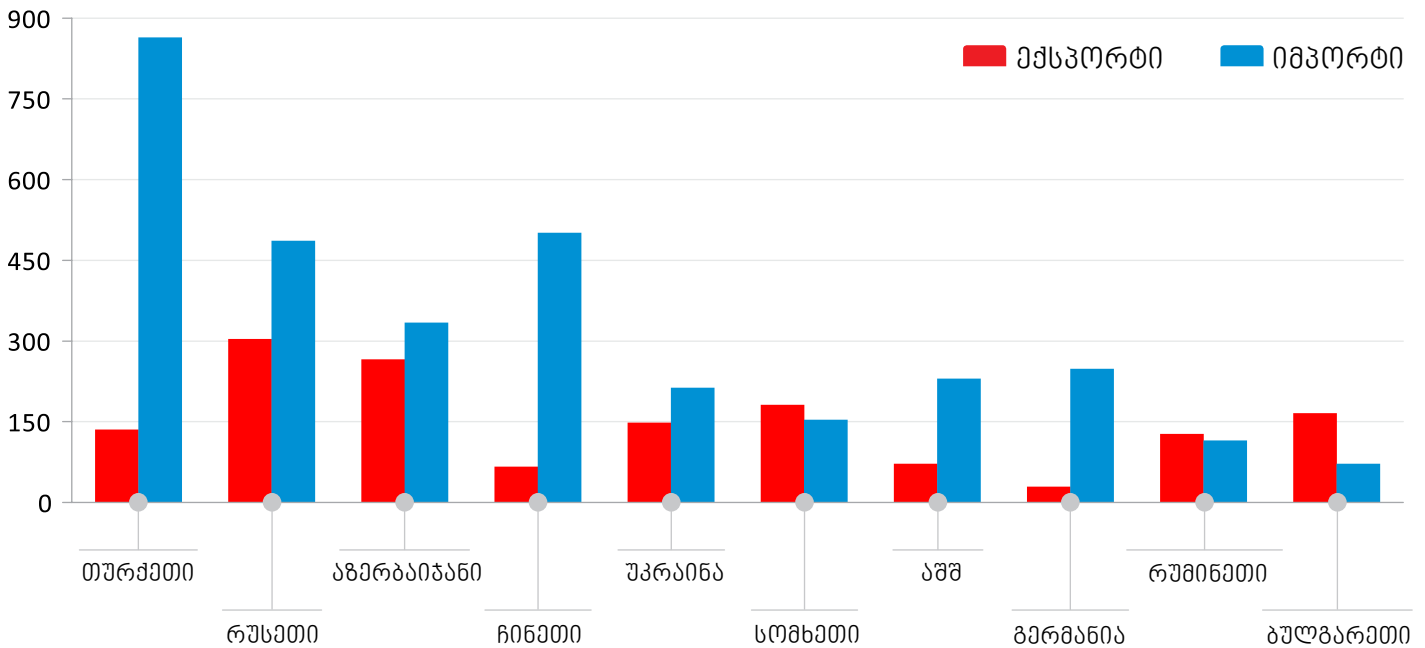
	ექსპორტი		იმპორტი		ბრუნვა	
	ათასი აშშ დოლარი	პროცენტული წილი	ათასი აშშ დოლარი	პროცენტული წილი	ათასი აშშ დოლარი	პროცენტული წილი
სულ	2 102 208.1	100.0	4 963 098.4	100.0	7 065 306.5	100.0
მათ შორის:						
თურქეთი	135 103.6	6.4	864 541.0	17.4	999 644.6	14.1
რუსეთი	303 813.4	14.5	486 348.4	9.8	790 161.8	11.2
აზერბაიჯანი	266 212.1	12.7	334 385.5	6.7	600 597.6	8.5
ჩინეთი	66 493.7	3.2	501 401.3	10.1	567 895.1	8.0
უკრაინა	148 563.2	7.1	213 473.2	4.3	362 036.4	5.1
სომხეთი	181 237.0	8.6	153 586.6	3.1	334 823.6	4.7
აშშ	72 019.2	3.4	229 960.5	4.6	301 979.7	4.3
გერმანია	29 020.9	1.4	248 615.6	5.0	277 636.5	3.9
რუმინეთი	127 120.9	6.0	115 315.6	2.3	242 436.5	3.4
ბულგარეთი	166 160.1	7.9	71 995.3	1.5	238 155.4	3.4
დანარჩენი პარტნიორი ქვეყნები – სულ	606 464.0	28.8	1 743 475.3	35.1	2 349 939.3	33.3

*წინასწარი მონაცემები.

საქართველოს სტატისტიკის ეროვნული სამსახური

19.08.2019

ათი უმსხვილესი სავაჭრო პარტნიორი ქვეყანა 2019* წლის იანვარ-ივლისში (მლნ. აშშ დოლარი)



*წინასწარი მონაცემები.

2019 წლის იანვარ-ივლისში სასაქონლო ჯგუფებიდან საექსპორტო ათეულში პირველი ადგილი სპილენძის მადნებმა და კონცენტრატებმა დაიკავა 364.9 მლნ. აშშ დოლარით რაც მთელი ექსპორტის 17.4 პროცენტს შეადგენს. მეორე ადგილს იკავებს მსუბუქი ავტომობილები 317.3 მლნ. აშშ დოლარით (მთლიანი ექსპორტის 15.1 პროცენტი) ხოლო მესამე ადგილზეა ფეროშენადნობები 195.7 მლნ. აშშ დოლარით (9.3 პროცენტი).

საქართველოს სტატისტიკის ეროვნული სამსახური

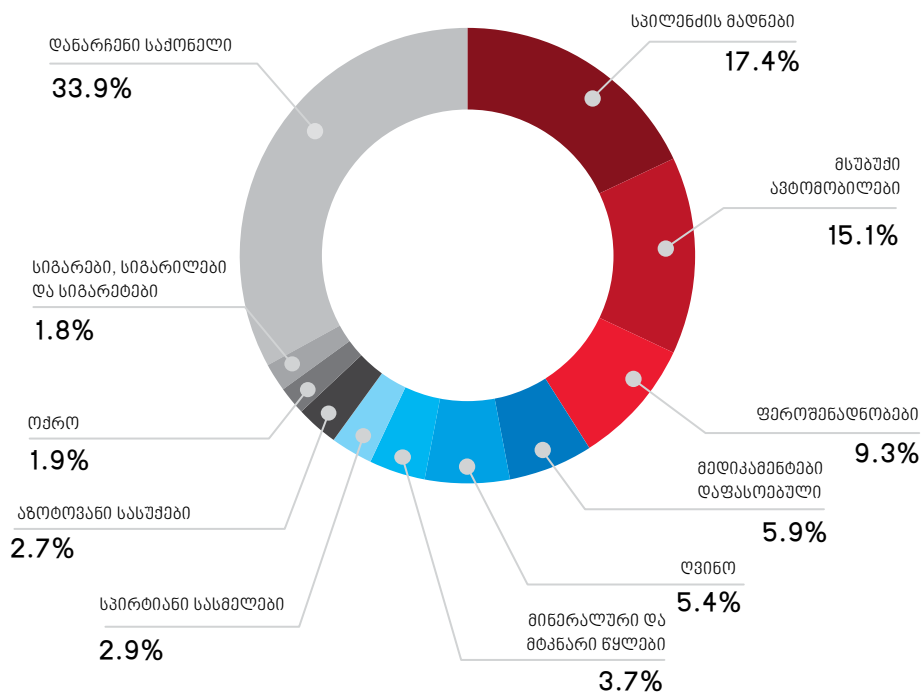
19.08.2019

უმსხვილესი სასაქონლო ჯგუფები საქართველოს ექსპორტში

	2018 წლის იანვარი-ივლისი		2019* წლის იანვარი-ივლისი		ცვლილება (%)
	ათასი აშშ დოლარი	პროცენტული წილი	ათასი აშშ დოლარი	პროცენტული წილი	
ექსპორტი – სულ	1 871 075.8	100.0	2 102 208.1	100.0	12.4
მათ შორის:					
სპილენძის მადნები და კონცენტრატები	278 068.7	14.9	364 877.7	17.4	31.2
მსუბუქი ავტომობილები	202 506.8	10.8	317 267.0	15.1	56.7
ფეროშენადნობები	205 867.6	11.0	195 672.0	9.3	-5.0
მედიკამენტები დაფასოებული	80 764.2	4.3	125 028.9	5.9	54.8
ყურძნის ნატურალური ღვინოები	105 604.1	5.6	113 683.4	5.4	7.7
მინერალური და მტკნარი წყლები	62 654.4	3.3	77 247.6	3.7	23.3
სპირტიანი სასმელები	72 754.0	3.9	59 913.6	2.9	-17.6
აზოტოვანი სასუქები	58 953.7	3.2	57 574.7	2.7	-2.3
ოქრო დაუმუშავებელი ან ნახევრადდამუშავებული, ან ფხვნილის სახით	45 489.8	2.4	39 280.9	1.9	-13.6
სიგარები, სიგარილები და სიგარეტები	66 217.1	3.5	38 284.8	1.8	-42.2
დანარჩენი საქონელი – სულ	692 195.7	37.0	713 377.6	33.9	3.1

*წინასწარი მონაცემები.

უმსხვილესი საქსპორტო საქონლის ათეული 2019* წლის იანვარ-ივლისში



*წინასწარი მონაცემები.

საქართველოს სტატისტიკის ეროვნული სამსახური

19.08.2019

უმსხვილესი საიმპორტო სასაქონლო ჯგუფი 2019 წლის იანვარ-ივლისში წარმოდგენილი იყო ნავთობისა და ნავთობპროდუქტების სახით რომლის იმპორტმა 404.4 მლნ. აშშ დოლარი და მთელი იმპორტის 8.1 პროცენტი შეადგინა. მეორე ადგილს იკავებდა მსუბუქი ავტომობილები 366.9 მლნ. აშშ დოლარით (იმპორტის 7.4 პროცენტი) ხოლო მესამე ადგილზეა სპილენძის მადნები და კონცენტრანტები 330.1 მლნ. აშშ დოლარით (იმპორტის 6.7 პროცენტი).

უმსხვილესი სასაქონლო ჯგუფები საქართველოს იმპორტში

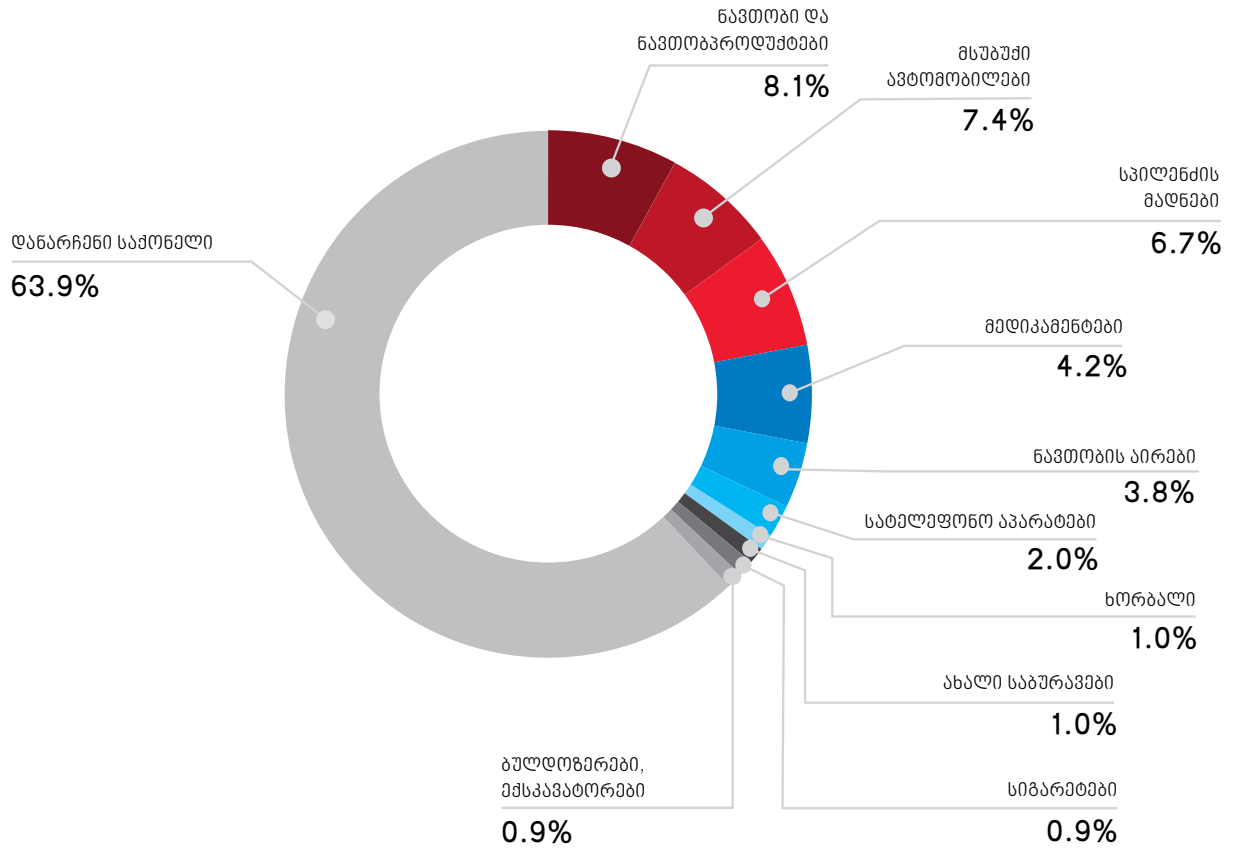
	2018 წლის იანვარი-ივლისი		2019* წლის იანვარი-ივლისი		ცვლილება (%)
	ათასი აშშ დოლარი	პროცენტული წილი	ათასი აშშ დოლარი	პროცენტული წილი	
იმპორტი – სულ	5 205 857.9	100.0	4 963 098.4	100.0	-4.7
მათ შორის:					
ნავთობი და ნავთობპროდუქტები	489 258.8	9.4	404 383.6	8.1	-17.3
მსუბუქი ავტომობილები	353 036.9	6.8	366 928.3	7.4	3.9
სპილენძის მადნები	217 969.9	4.2	330 079.3	6.7	51.4
მედიკამენტები დაფასოებული	191 379.1	3.7	210 596.0	4.2	10.0
ნავთობის აირები	177 385.4	3.4	189 763.9	3.8	7.0
სატელეფონო აპარატები	104 444.4	2.0	98 599.0	2.0	-5.6
ხორბალი და მესლინი	62 406.1	1.2	50 452.5	1.0	-19.2
ახალი საბურავები	45 535.4	0.9	49 630.6	1.0	9.0
სიგარები, სიგარილები და სიგარეტები	84 523.1	1.6	46 609.9	0.9	-44.9
ბულდოზერები, ექსკავატორები და სატკეპნი მანქანები	36 607.9	0.7	42 713.4	0.9	16.7
დანარჩენი საქონელი – სულ	3 443 310.9	66.1	3 173 341.9	63.9	-7.8

*წინასწარი მონაცემები.

საქართველოს სტატისტიკის ეროვნული სამსახური

19.08.2019

უმსხვილესი საიმიტოთო საქონლის ათეული 2019* წლის იანვარ-ივლისში



*წინასწარი მონაცემები.

საქართველოს სტატისტიკის ეროვნული სამსახური

19.08.2019

უმსხვილესი სავაჭრო პარტნიორი ქვეყნები

თურქეთი

საქართველოდან თურქეთში ექსპორტირებული უმსხვილესი სასაქონლო ჯგუფები



	2018 წლის იანვარი-ივლისი		2019* წლის იანვარი-ივლისი	
	ათასი აშშ დოლარი	ტონა	ათასი აშშ დოლარი	ტონა
ექსპორტი – სულ	172 557.0		135 103.6	
მათ შორის:				
ტრიკოტაჟის ნაწარმი	26 029.4	1 017.1	24 873.5	1 166.1
ნახევარფაბრიკატები ნახშირბადიანი ფოლადისაგან	17 140.2	35 235.9	18 999.0	49 344.7
სპილენძის მადნები და კონცენტრატები	18 485.9	13 564.2	13 750.2	9 347.0
ფეროშენადნობები	19 675.9	16 075.2	10 807.6	10 003.5
მამაკაცის ტრიკოტაჟის კოსტუმები და კომპლექტები	6 124.7	289.4	8 718.6	408.1
დანარჩენი საქონელი – სულ	85 100.9		57 954.7	

*წინასწარი მონაცემები.

თურქეთიდან საქართველოში იმპორტირებული უმსხვილესი სასაქონლო ჯგუფები



	2018 წლის იანვარი-ივლისი		2019* წლის იანვარი-ივლისი	
	ათასი აშშ დოლარი	ტონა	ათასი აშშ დოლარი	ტონა
იმპორტი – სულ	829 481.9		864 541.0	
მათ შორის:				
მედიკამენტები დაფასოებული	34 353.8	454.3	53 161.7	852.0
მსუბუქი ავტომობილები (ცალი)	20 398.3	954	39 831.7	1 646
მეტალოკონსტრუქციები შავი ლითონებისაგან	18 131.5	9 949.0	24 207.4	15 076.2
მავთულები იზოლირებული კაბელები	17 678.5	4 188.6	21 708.7	4 616.0
შავი ლითონების მიღები და მილაკები	32 641.3	40 324.9	20 119.4	27 485.7
დანარჩენი საქონელი – სულ	706 278.4		705 512.1	

*წინასწარი მონაცემები.

საქართველოს სტატისტიკის ეროვნული სამსახური

19.08.2019

რუსეთი

საქართველოდან რუსეთში ექსპორტირებული უმსხვილესი სასაქონლო ჯგუფები



	2018 წლის იანვარი-ივლისი		2019* წლის იანვარი-ივლისი	
	ათასი აშშ დოლარი	ტონა	ათასი აშშ დოლარი	ტონა
ექსპორტი – სულ	240 870.1		303 813.4	
მათ შორის:				
ფეროშენადნობები	78 144.7	64 729.4	85 924.3	78 807.0
ყურძნის ნატურალური ღვინოები	63 274.8	21 649.6	67 752.6	22 036.4
მინერალური და მტკნარი წყლები	28 252.4	41 487.8	36 149.9	54 525.0
ცენტრიფუგები; აგრეგატები სითხის ან აირის საფილტრავი ან გასაწმენდი	7 193.1	7.3	19 020.1	39.7
სპირტიანი სასმელები	10 749.0	2 688.0	16 621.0	3 381.7
დანარჩენი საქონელი – სულ	53 256.1		78 345.5	

*წინასწარი მონაცემები.

რუსეთიდან საქართველოში იმპორტირებული უმსხვილესი სასაქონლო ჯგუფები



	2018 წლის იანვარი-ივლისი		2019* წლის იანვარი-ივლისი	
	ათასი აშშ დოლარი	ტონა	ათასი აშშ დოლარი	ტონა
იმპორტი – სულ	519 376.1		486 348.4	
მათ შორის:				
ნავთობი და ნავთობპროდუქტები	105 758.8	163 749.9	100 762.8	172 126.6
ხორბალი და მესლინი	57 074.2	292 832.4	37 801.5	173 155.8
ქვანახშირის კოქსი და ნახევარკოქსი	21 259.6	77 236.6	17 269.6	63 632.8
ქვანახშირი, მყარი საწვავის სახეობები, მიღებული ქვანახშირისაგან	16 697.5	163 837.4	15 965.7	155 761.4
ნავთობის აირები და აირისებრი ნახშირწყალბადები სხვა	8 798.0	26 438.3	15 945.7	53 296.8
დანარჩენი საქონელი – სულ	309 788.0		298 603.1	

*წინასწარი მონაცემები.

საქართველოს სტატისტიკის ეროვნული სამსახური

19.08.2019

აზერბაიჯანი

საქართველოდან აზერბაიჯანში ექსპორტირებული უმსხვილესი სასაქონლო ჯგუფები



	2018 წლის იანვარი-ივლისი		2019* წლის იანვარი-ივლისი	
	ათასი აშშ დოლარი	ტონა	ათასი აშშ დოლარი	ტონა
ექსპორტი – სულ	251 167.5		266 212.1	
მათ შორის:				
მსუბუქი ავტომობილები (ცალი)	83 973.2	4 749	115 247.1	10 788
სიგარები, სიგარილები და სიგარეტები	47 810.4	2 640.8	22 936.2	1 056.4
მედიკამენტები დაფასოებული	20 234.0	1 578.8	17 905.3	459.9
სატვირთო ავტომობილები (ცალი)	2 634.2	378	5 784.8	844
სამრეწველო დამზადების სხვა თამბაქო და თამბაქოს სამრეწველო შემცველები	-	-	5 415.7	439.4
დანარჩენი საქონელი – სულ	96 515.7		98 922.9	

*წინასწარი მონაცემები.

აზერბაიჯანიდან საქართველოში იმპორტირებული უმსხვილესი სასაქონლო ჯგუფები



	2018 წლის იანვარი-ივლისი		2019* წლის იანვარი-ივლისი	
	ათასი აშშ დოლარი	ტონა	ათასი აშშ დოლარი	ტონა
იმპორტი – სულ	339 041.8		334 385.5	
მათ შორის:				
ნავთობის აირები და აირისებრი ნახშირწყალბადები სხვა	168 429.5	967 339.9	173 664.8	1 047 703.2
ნავთობი და ნავთობპროდუქტები	57 977.9	94 824.1	64 186.7	116 447.3
ელექტროენერჯია	26 933.6	...	31 589.0	...
ცემენტი	10 305.3	204 885.0	12 805.2	230 819.7
წნელები ნახშირბადიანი ფოლადისაგან	4 169.5	7 494.6	8 893.9	19 116.2
დანარჩენი საქონელი – სულ	71 226.0		43 246.0	

*წინასწარი მონაცემები.






საქართველოს სტატისტიკის ეროვნული სამსახური

19.08.2019

საქართველოს საბარემო სავაჭრო ბალანსი

	ქვეყნების რაოდენობა	საბარემო სავაჭრო ბალანსი მლნ. აშშ დოლარი
უარყოფითი სავაჭრო ბალანსი		
2018 წლის იანვარი-ივლისი	96	3 486.2
2019* წლის იანვარი-ივლისი	97	3 133.6
დადებითი სავაჭრო ბალანსი		
2018 წლის იანვარი-ივლისი	40	151.4
2019* წლის იანვარი-ივლისი	38	272.7
სულ		
2018 წლის იანვარი-ივლისი	136	3 334.8
2019* წლის იანვარი-ივლისი	135	2 860.9

*წინასწარი მონაცემები.

- წყარო:**
-  სსიპ საქართველოს ფინანსთა სამინისტროს შემოსავლების სამსახური;
 -  სსიპ საქართველოს შინაგან საქმეთა სამინისტროს მომსახურების სააგენტო;
 -  სს „საქართველოს სახელმწიფო ელექტროსისტემა“;
 -  სს „ელექტროენერგეტიკული სისტემის კომერციული ოპერატორი“;
 -  შპს „საქართველოს გაზის ტრანსპორტირების კომპანია“.

გამოყენებული პირობითი აღნიშვნები:

- მოვლენა არ არსებობს;
- * მონაცემები წინასწარია და ექვემდებარება დაზუსტებას ინფორმაციულ წყაროებში და მეთოდოლოგიაში შესაბამისი ცვლილებების შეტანის შემთხვევაში;
- ... მონაცემები კონფიდენციალურია.
- 0.0 მაჩვენებლის სიდიდე უმნიშვნელოა

საქართველოს სტატისტიკის ეროვნული სამსახური

19.08.2019

შენიშვნა:

1. ცალკეულ შემთხვევებში მცირე განსხვავება საბოლოო შედეგსა და შესაკრებთა ჯამს შორის აიხსნება მონაცემთა დამრგვალებით;
2. 2011-2014 წლების ინფორმაცია განახლებულია სპეციალური სატვირთო-საბაჟო დეკლარაციების მონაცემებით;
3. ინფორმაცია არ მოიცავს გამარტივებული საბაჟო დეკლარაციების (ფორმა №4) მონაცემებს;
4. ინფორმაცია არ მოიცავს არაორგანიზებულ ვაჭრობას; ასევე, აფხაზეთის ავტონომიური რესპუბლიკისა და ცხინვალის რეგიონის ოკუპირებულ ტერიტორიებს;
5. საერთაშორისო მეთოდოლოგიების შესაბამისად, საგარეო ვაჭრობის სტატისტიკა და საბაჟო სტატისტიკა განსხვავებულად ახდენს სასაქონლო ნაკადების მოცვას. კერძოდ, საგარეო ვაჭრობის სტატისტიკაში არ აისახება დროებითი, დიპლომატიური, სატრანზიტო და სხვა ანალოგიური სახის ტვირთები.

**წინასწარი მონაცემების კორექტირება ხორციელდება საქსტატის მიერ შემუშავებული
სტატისტიკური ინფორმაციის გადასინჯვის პოლიტიკის შესაბამისად
(რეგულარული გადასინჯვის პრინციპის საფუძველზე)
რესკონდენტების/ადმინისტრაციული წყაროების
მიერ მონაცემების დაზუსტების შედეგად.**

საკონტაქტო პირი:

ნინო მაისურაძე, ტელ.: (+995 32) 236 72 10 (303)

E-mail: nmaisuradze@geostat.ge