

ყოველთვიური ეკონომიკური სტატისტიკა

ნოემბერი 2012

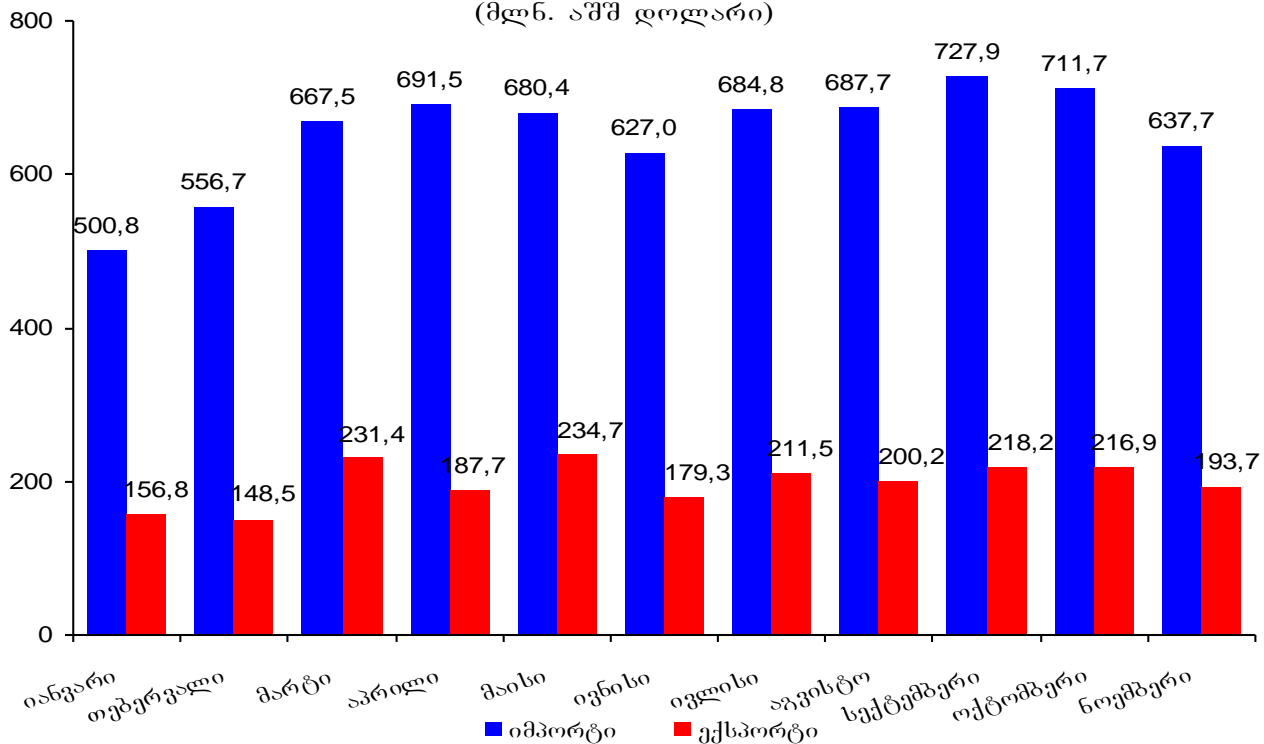
ფასების სტატისტიკის მაჩვენებლები

	წინა წლის შესაბამის თვესთან	წინა თვესთან
სამომხმარებლო ფასების ინდექსი	99,5	100,1
სამრეწველო პროდუქციის მწარმოებელთა ფასების ინდექსი	101,8	99,6

საქონლით საგარეო ვაჭრობის სტატისტიკის მაჩვენებლები 2012 წ. იანვარ-ნოემბერი

	მლნ. აშშ დოლარი	ცვლილება % (წინა წლის შესაბამის პერიოდთან)
საქონლის ექსპორტი (FOB)	2 179,0	12,5
საქონლის იმპორტი (CIF)	7 173,6	13,4
საგარეო სავაჭრო ბრუნვა	9 352,6	13,2

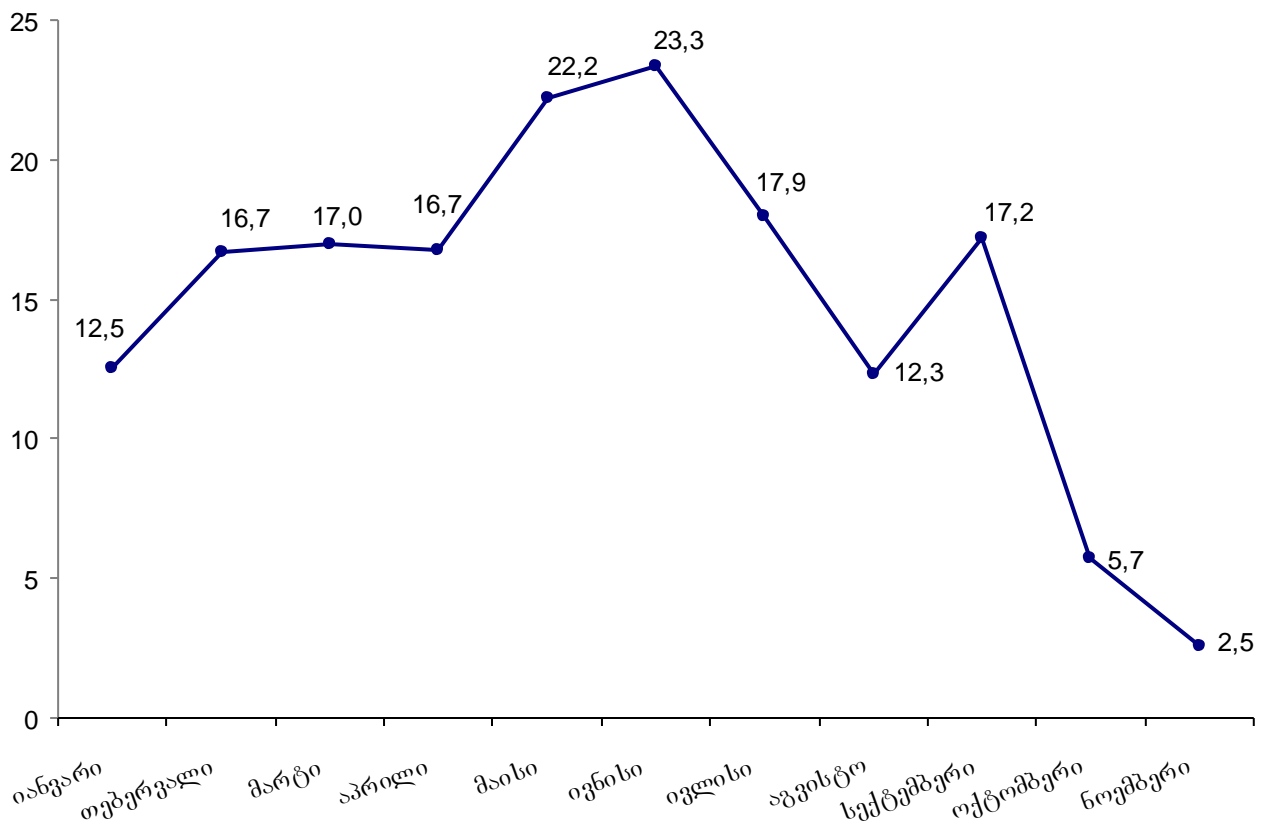
საქონლით საგარეო ვაჭრობა
(მლნ. აშშ დოლარი)



სამეწარმეო სფეროს სტატისტიკის მაჩვენებლები

	ნომბერი
ახლადრეგისტრირებულ საწარმოთა რაოდენობა (ერთეული)	3 444
ახლადრეგისტრირებულ საწარმოთა რაოდენობის ცვლილება წინა წლის შესაბამის თვესთან შედარებით (%)	-14,0
დღგ-ის გადამხდელ საწარმოთა ბრუნვა (მლნ. ლარი)	3 556,7
დღგ-ის გადამხდელ საწარმოთა ბრუნვის ზრდა წინა წლის შესაბამის თვესთან შედარებით (%)	2,5

დღგ-ის გადამხდელ საწარმოთა ბრუნვის ზრდა წინა წლის შესაბამის თვესთან შედარებით (%)

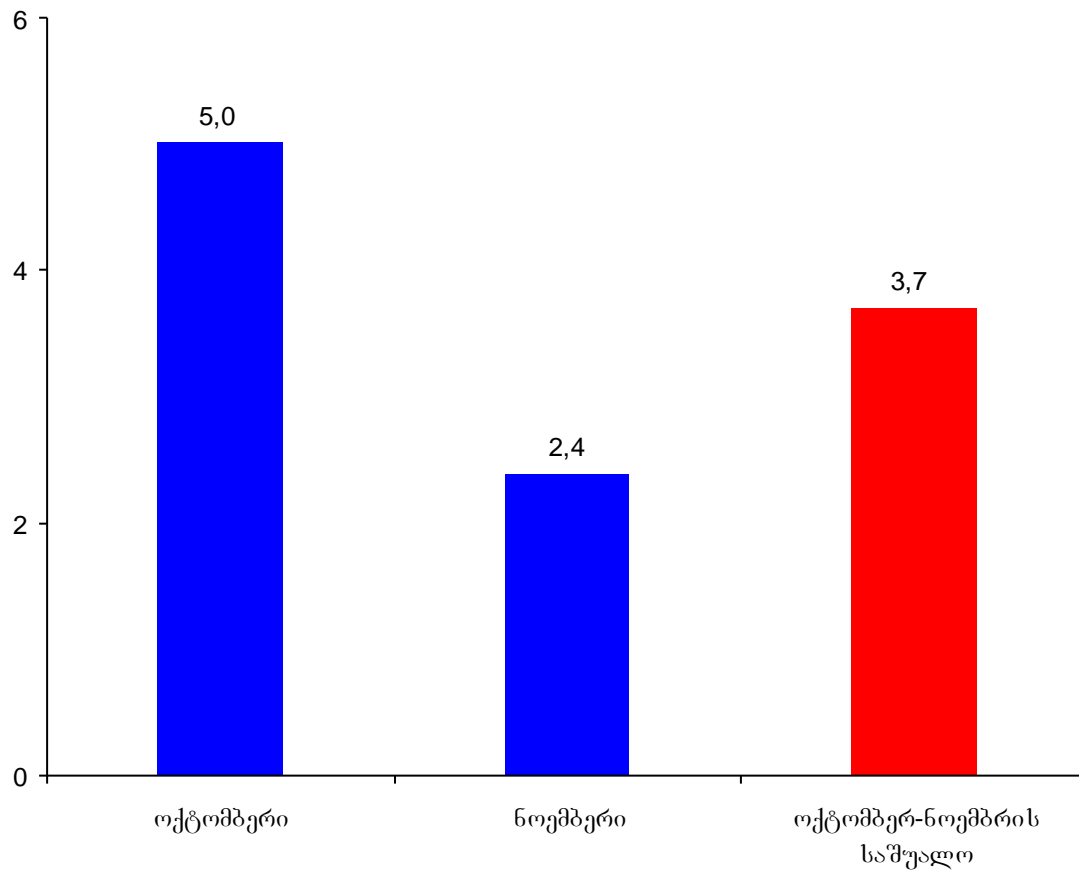


წყარო: საქართველოს ფინანსთა სამინისტრო.

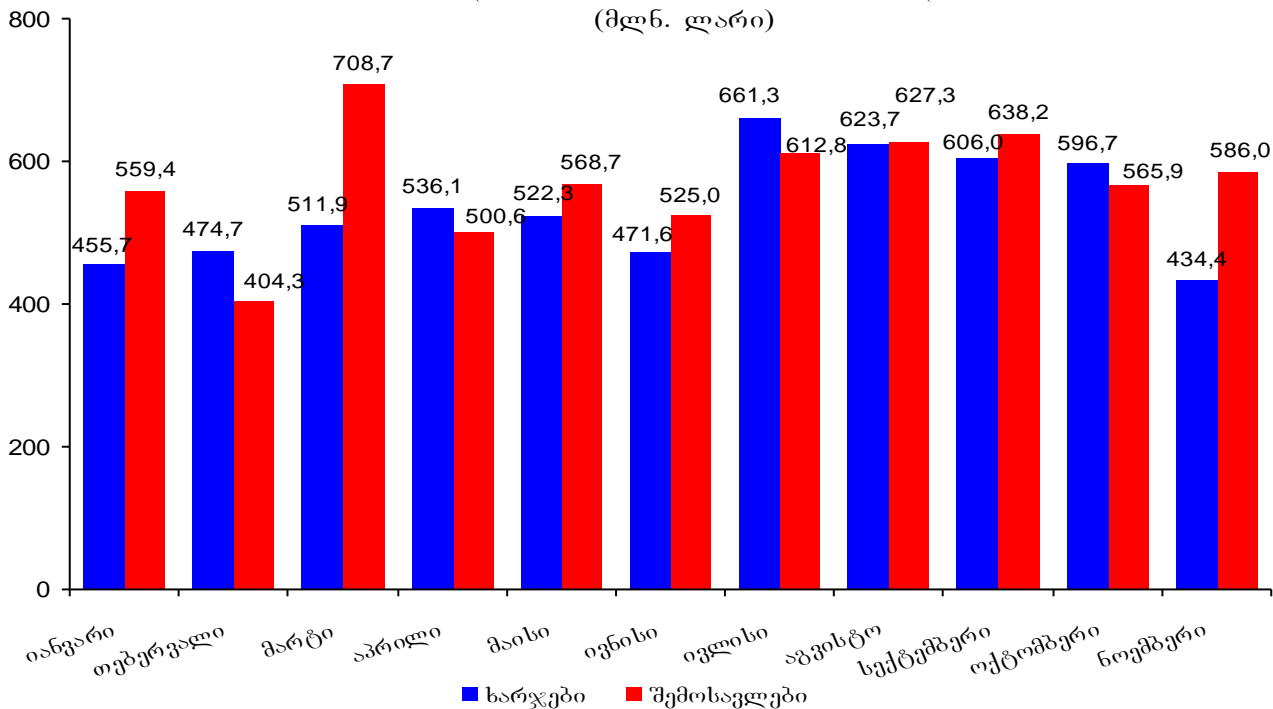
ეკონომიკური ზრდის წინასწარი შეფასება

	ეკონომიკური ზრდა (%)
ოქტომბერი	5,0
ნოემბერი	2,4
ოქტომბერ-ნოემბრის საშუალო	3,7

ეკონომიკური ზრდის წინასწარი შეფასება (%)

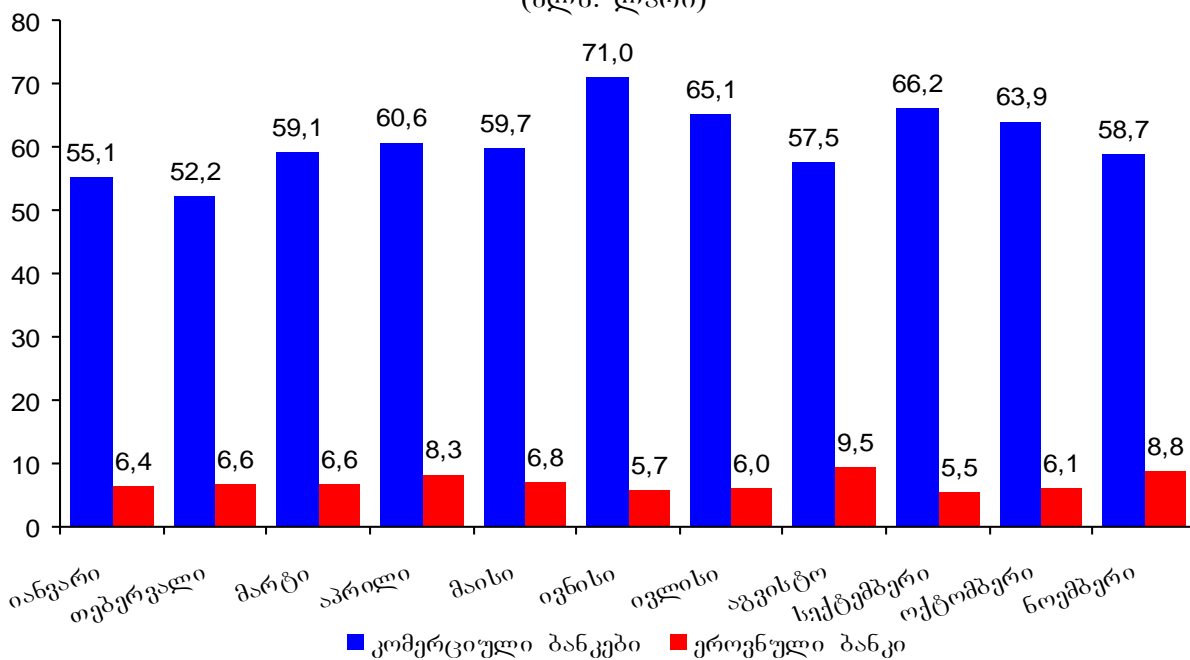


სახელმწიფო ბიუჯეტის მაჩვენებლები
(მლნ. ლარი)



წყარო: საქართველოს ფინანსთა სამინისტრო.

საბანკო სფეროს მთლიანი გამოშვება
(მლნ. ლარი)



წყარო: საქართველოს ეროვნული ბანკი.

შენიშვნა: მაჩვენებლები წინასწარია და ექვემდებარება დაზუსტებას.