

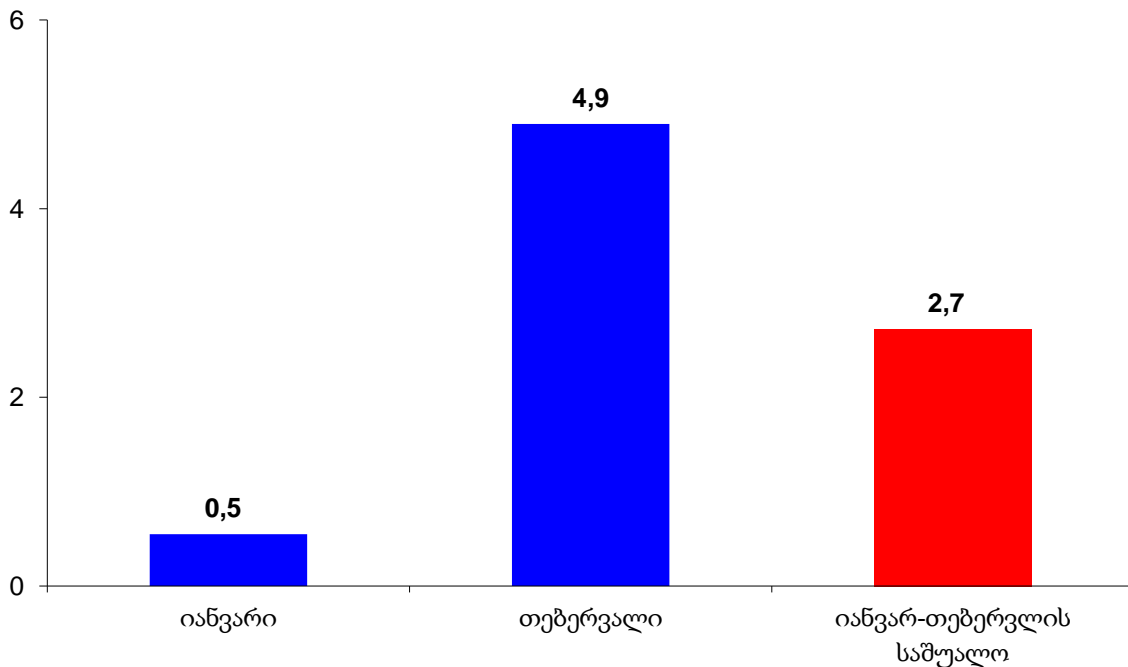
ეკონომიკური ზრდის წინასწარი შეფასება, თებერვალი 2015

წინასწარი შეფასებით, წინა წლის შესაბამის პერიოდთან შედარებით 2015 წლის თებერვალში რეალური მთლიანი შიდა პროდუქტის ზრდის ტემპმა 4,9 პროცენტი, ხოლო იანვარ-თებერვლის საშუალო რეალურმა ზრდამ 2,7 პროცენტი შეადგინა.

2012 წლის იანვრიდან საქსტატი ყოველთვიურად აწარმოებს ეკონომიკის ზრდის ყოველთვიურ წინასწარ შეფასებებს, რომელიც იანგარიშება უწყებრივი სტატისტიკის (დღგ-ის გადამხდელი საწარმოების ბრუნვების, ფისკალური და მონეტარული მონაცემების) საფუძველზე. აღნიშნული შეფასებები წარმოადგენს საერთაშორისოდ მიღებულ პრაქტიკას, რომელსაც იყენებენ მოკლევადიანი წინასწარი ოპერატიული მონაცემების მისაღებად. იმ სფეროებში, სადაც ყოველთვიური მონაცემები (მაგალითად, სოფლის მეურნეობა, დაუკვირვებადი ეკონომიკის მოცულობა) არ მოიპოვება, შეფასება გაკეთებულია წინა პერიოდის მონაცემებზე დაყრდნობით. შესაბამისად, რეალური კვარტალური გაანგარიშებები შესაძლოა განსხვავდებოდეს წინასწარი შეფასებისგან.

გარდა ამისა, ყოველთვიურად შესაძლებელია მოხდეს წინა თვეების დღგ-ის გადამხდელი საწარმოების ბრუნვების კორექტირება, რაც, შესაბამისად, რეალური ზრდის ყოველთვიური წინასწარი შეფასების მონაცემის კორექტირებასაც იწვევს.

ეკონომიკური ზრდის წინასწარი შეფასება (%)



ყოველთვიური ეკონომიკური სტატისტიკა

თებერვალი 2015

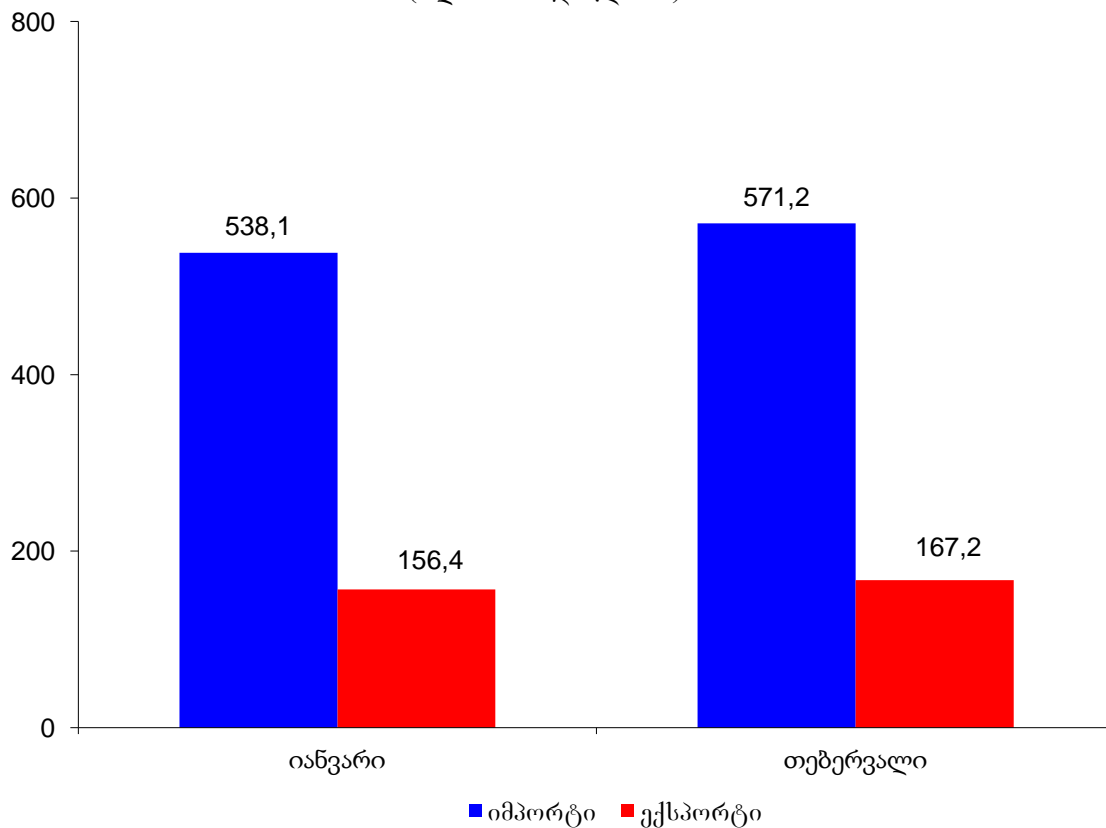
ფასების სტატისტიკის მაჩვენებლები

	წინა წლის შესაბამის თვესთან	წინა თვესთან
სამომხმარებლო ფასების ინდექსი	101,3	100,1
სამრეწველო პროდუქციის მწარმოებელთა ფასების ინდექსი	105,4	101,3

საქონლით საგარეო ვაჭრობის სტატისტიკის მაჩვენებლები 2015 წ. იანვარი-თებერვალი

	მლნ. აშშ დოლარი	ცვლილება % (წინა წლის შესაბამის პერიოდთან)
საქონლის ექსპორტი (FOB)	323,6	-26,4
საქონლის იმპორტი (CIF)	1 109,2	-2,2
საგარეო სავაჭრო ბრუნვა	1 432,9	-9,0

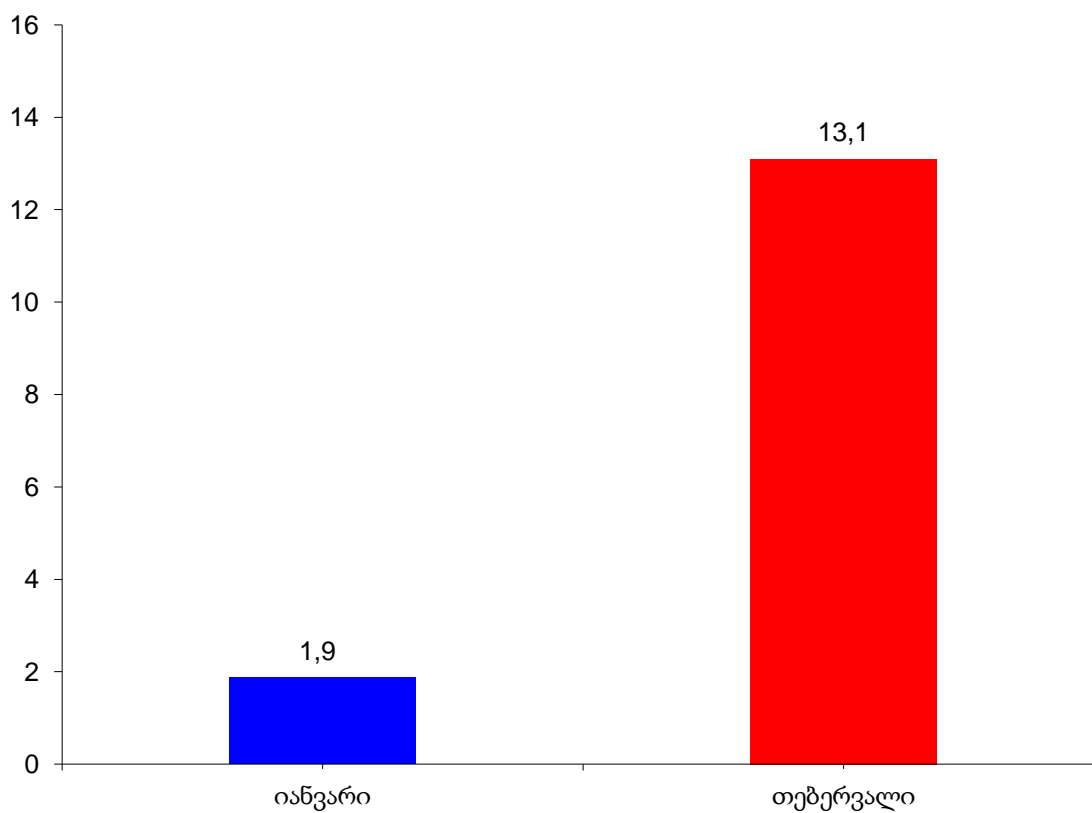
საქონლით საგარეო ვაჭრობა
(მლნ. აშშ დოლარი)



სამეწარმეო სფეროს სტატისტიკის მაჩვენებლები

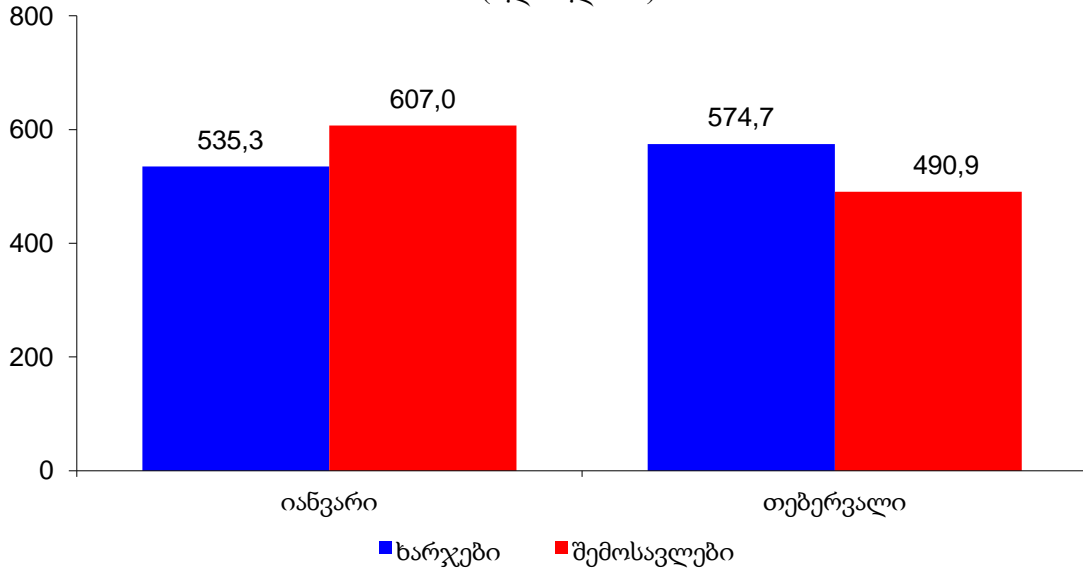
	თებერვალი
ახლადრეგისტრირებულ საწარმოთა რაოდენობა (ერთეული)	3 915
ახლადრეგისტრირებულ საწარმოთა რაოდენობის ცვლილება წინა წლის შესაბამის თვესთან შედარებით (%)	3,0
ეკონომიკური ზრდის წინასწარი შეფასებებისას გამოყენებული დღგ-ის გადამხდელ საწარმოთა ბრუნვა (მლნ. ლარი)	3 595,6
ეკონომიკური ზრდის წინასწარი შეფასებებისას გამოყენებული დღგ-ის გადამხდელ საწარმოთა ბრუნვის ზრდა წინა წლის შესაბამის თვესთან შედარებით (%)	13,1

ეკონომიკური ზრდის წინასწარი შეფასებისას გამოყენებული დღგ-ის გადამხდელ საწარმოთა ბრუნვის ცვლილება წინა წლის შესაბამის პერიოდთან შედარებით (%)



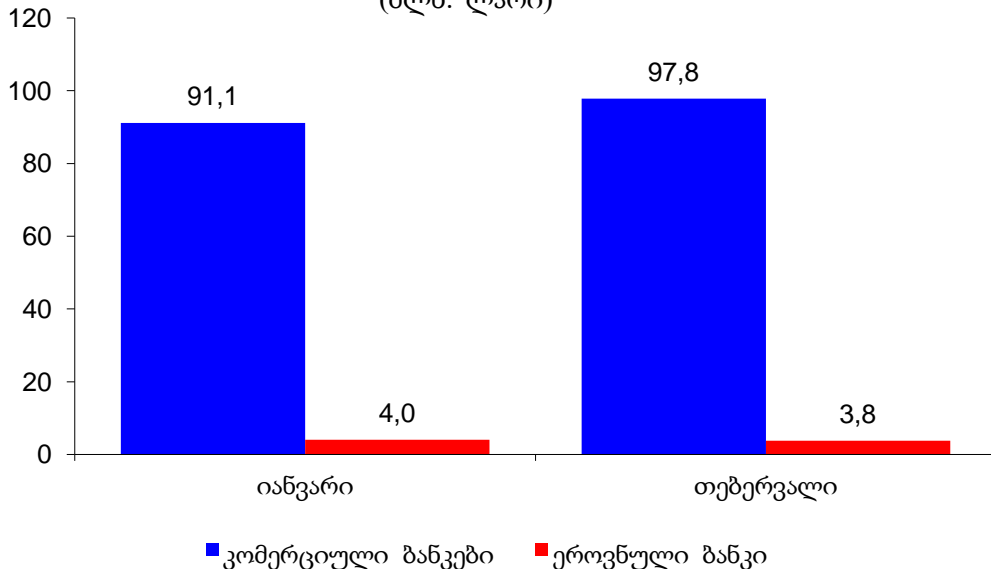
წყარო: საქართველოს ფინანსთა სამინისტრო.

სახელმწიფო ბიუჯეტის მაჩვენებლები (მლნ. ლარი)



წყარო: საქართველოს ფინანსთა სამინისტრო.

საბანკო სფეროს მთლიანი გამოშვება (მლნ. ლარი)



წყარო: საქართველოს ეროვნული ბანკი.

შენიშვნა: მაჩვენებლები წინასწარია და ექვემდებარება დაზუსტებას.

საკონტაქტო პირები: ლევან გოგობერიშვილი, ტელ.: (+995 32) 236 72 10 (302). E-mail: lgogoberishvili@geostat.ge; info@geostat.ge
მარიამ ყაველაშვილი, ტელ.: (+995 32) 236 72 10 (020). E-mail: mkavelashvili@geostat.ge; info@geostat.ge