

ყოველთვიური ეკონომიკური სტატისტიკა

მარტი 2012

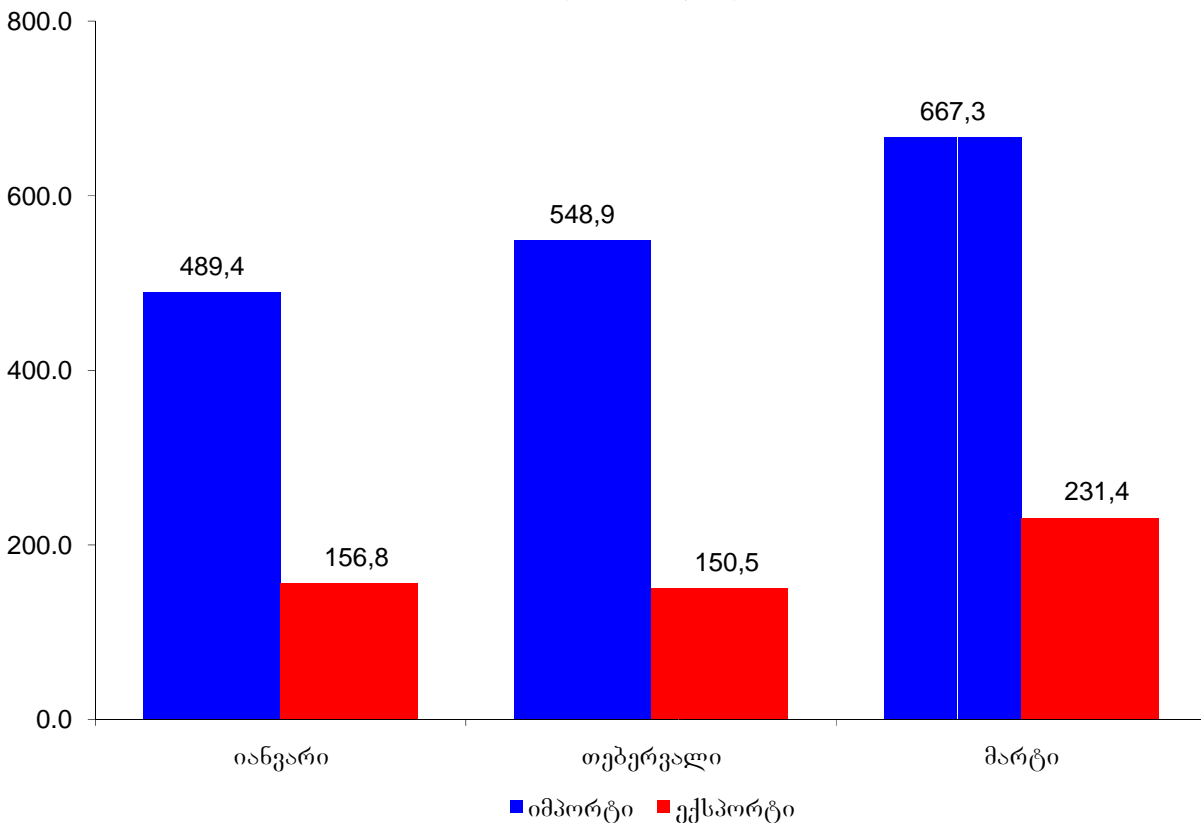
ფასების სტატისტიკის მაჩვენებლები

	წინა წლის შესაბამის თვესთან	წინა თვესთან
სამომხმარებლო ფასების ინდექსი	97,8	99,8
სამრეწველო პროდუქციის მწარმოებელთა ფასების ინდექსი	100,6	97,6

საქონლით საგარეო ვაჭრობის სტატისტიკის მაჩვენებლები 2012 წ. იანვარ-მარტში

	მლნ. აშშ დოლარი	ცვლილება % (წინა წლის შესაბამის პერიოდთან)
საქონლის ექსპორტი (FOB)	538,8	15,8
საქონლის იმპორტი (CIF)	1 705,6	16,9
საგარეო სავაჭრო ბრუნვა	2 244,3	16,6

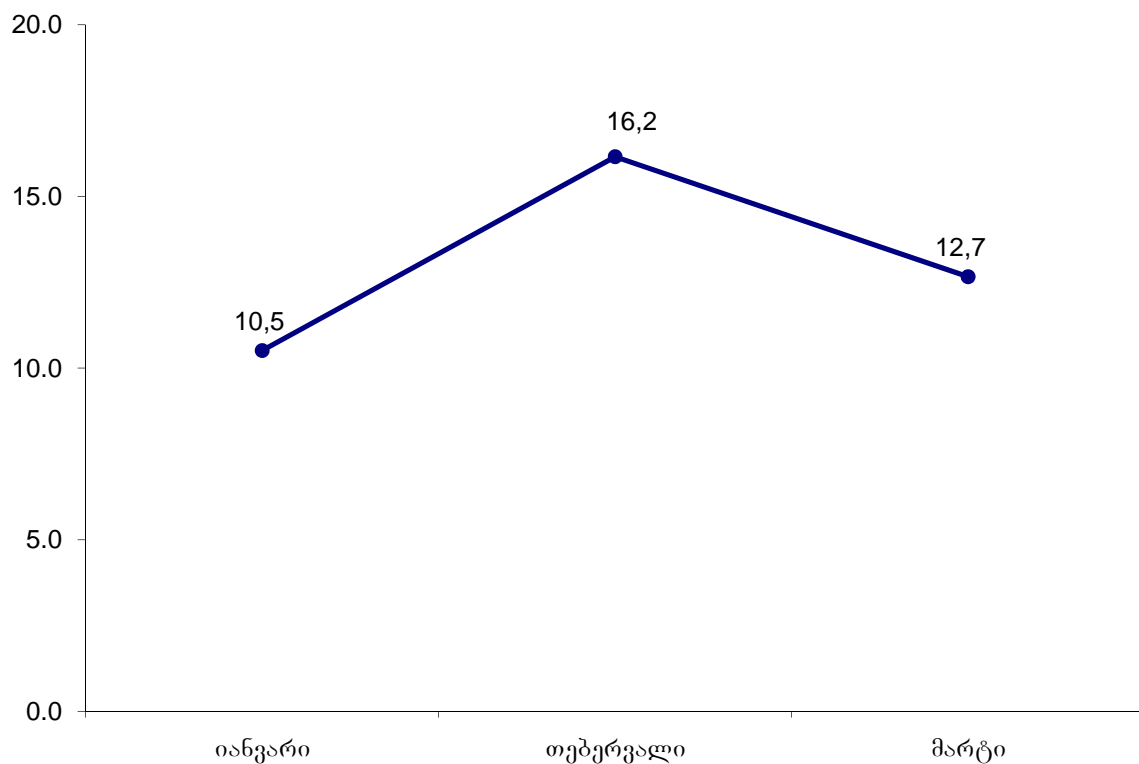
საქონლით საგარეო ვაჭრობა  
(მლნ. აშშ დოლარი)



**სამეწარმეო სფეროს სტატისტიკის მაჩვენებლები**

	მარტი
ახლადრეგისტრირებულ საწარმოთა რაოდენობა (ერთეული)	4 049
ახლადრეგისტრირებულ საწარმოთა რაოდენობის ცვლილება წინა წლის შესაბამის თვესთან შედარებით (%)	-13,5
დღგ-ის გადამხდელ საწარმოთა ბრუნვა (მლნ. ლარი)	3 351,1
დღგ-ის გადამხდელ საწარმოთა ბრუნვის ზრდა წინა წლის შესაბამის თვესთან შედარებით (%)	12,7

**დღგ-ის გადამხდელ საწარმოთა ბრუნვის ზრდა წინა წლის შესაბამის თვესთან შედარებით (%)**

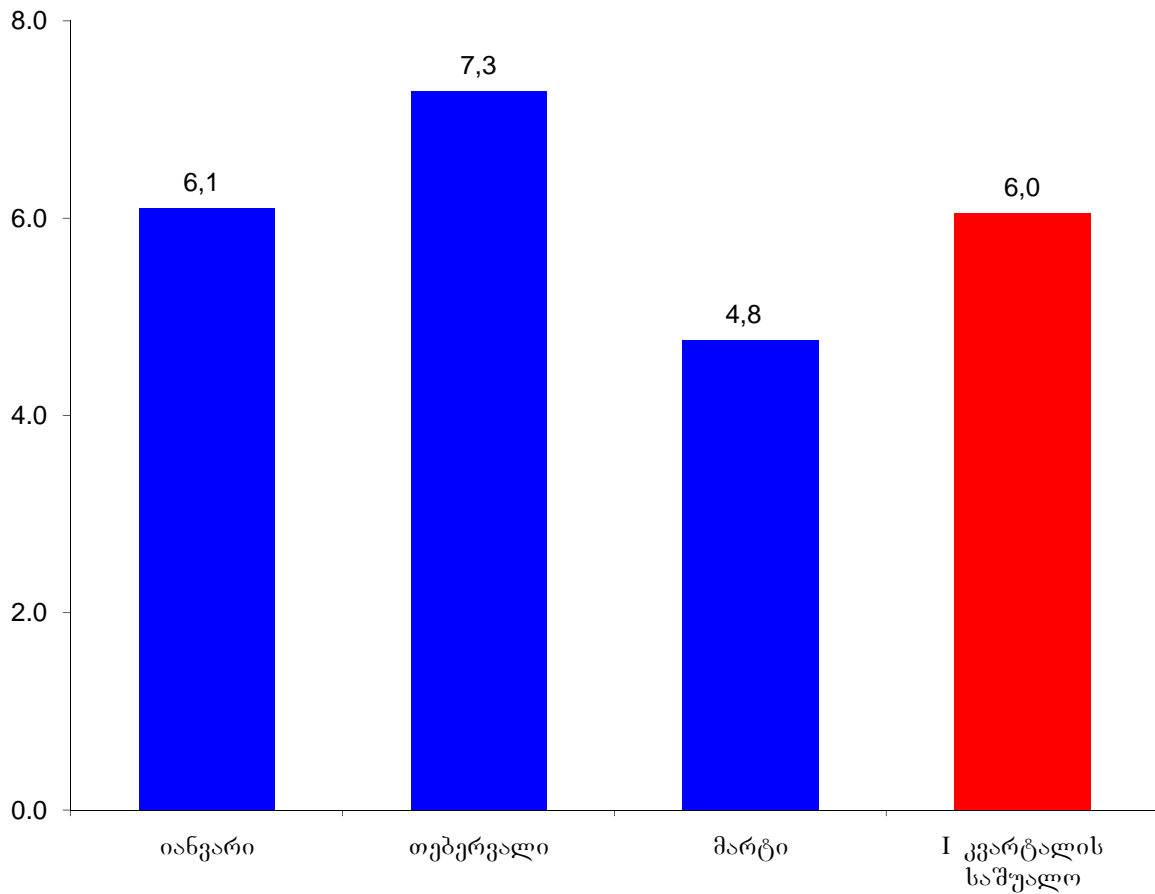


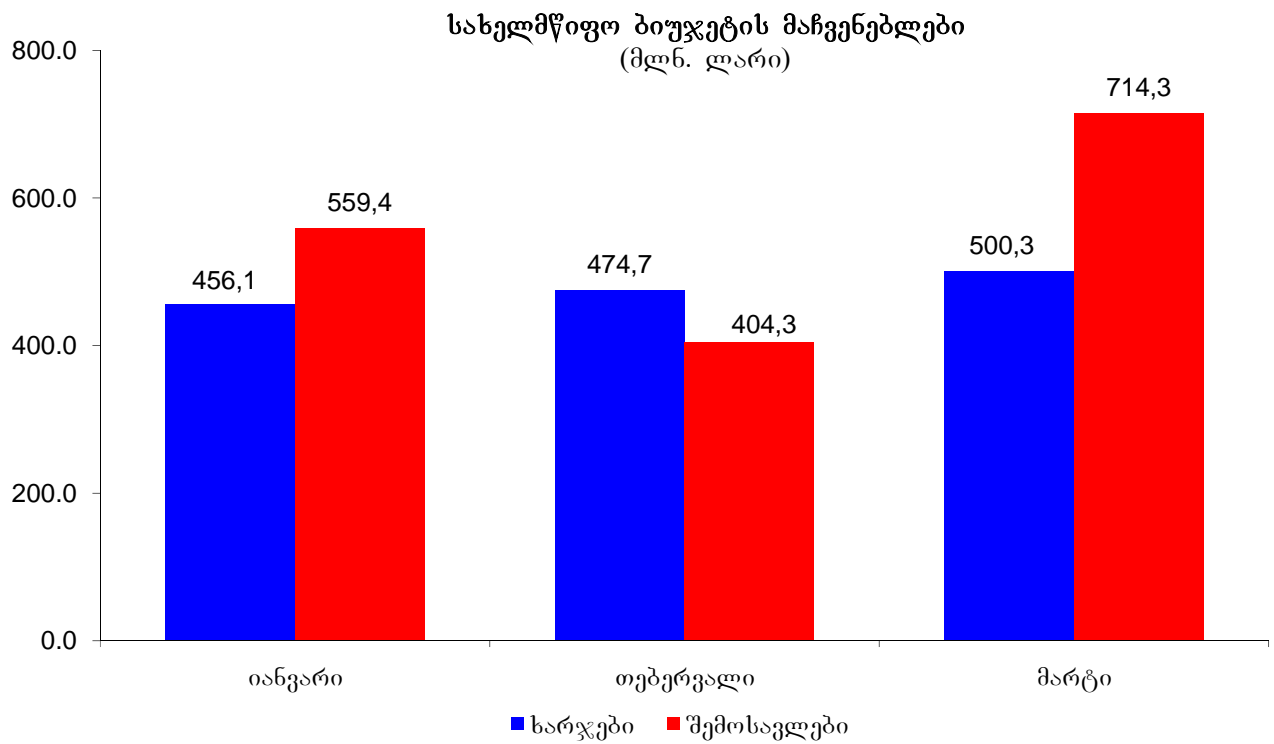
წყარო: საქართველოს ფინანსთა სამინისტრო.

## ეკონომიკური ზრდის წინასწარი შეფასება

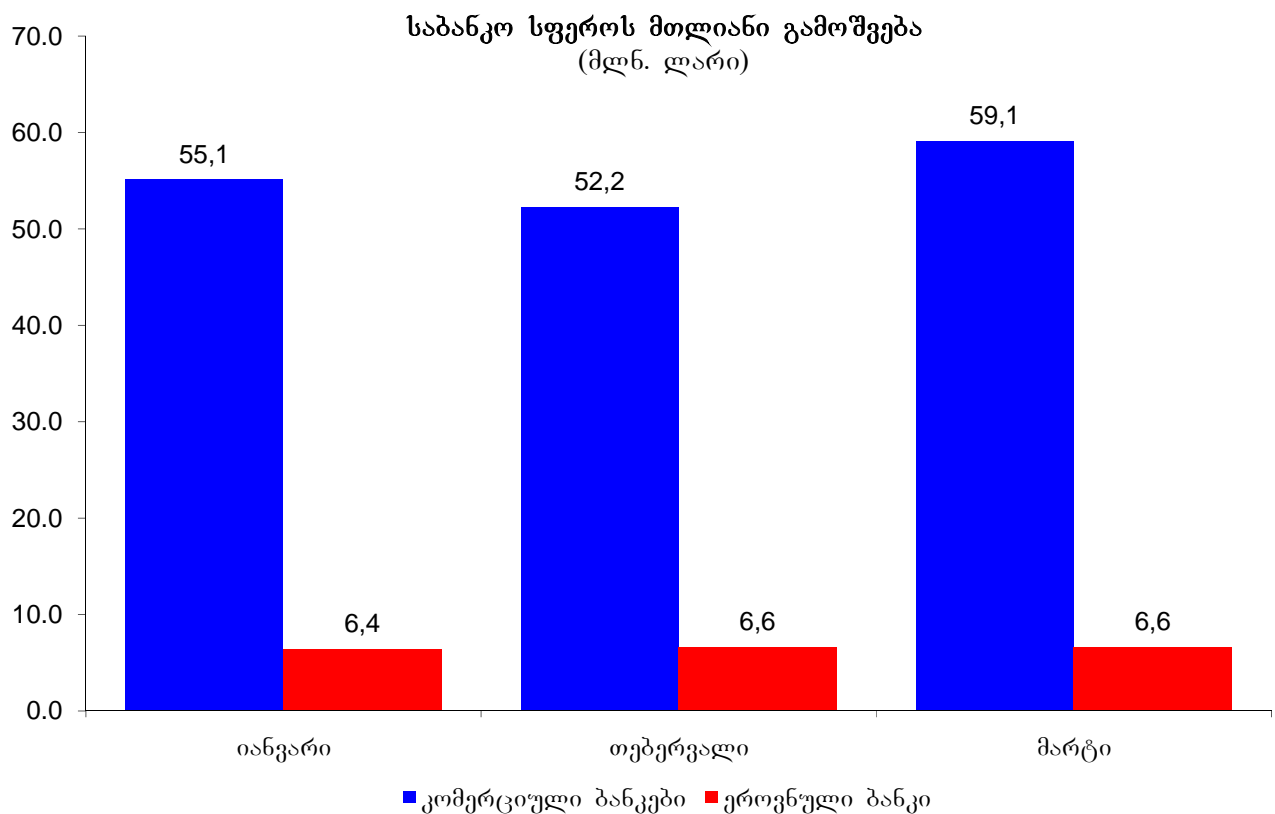
	ეკონომიკური ზრდა (%)
იანვარი	6,1
თებერვალი	7,3
მარტი	4,8
I კვარტალის საშუალო	6,0

## ეკონომიკური ზრდის წინასწარი შეფასება (%)





წყარო: საქართველოს ფინანსთა სამინისტრო.



წყარო: საქართველოს ეროვნული ბანკი.

შენიშვნა: მაჩვენებლები წინასწარია და ექვემდებარება დაზუსტებას.