

ყოველთვიური ეკონომიკური სტატისტიკა

აგვისტო 2012

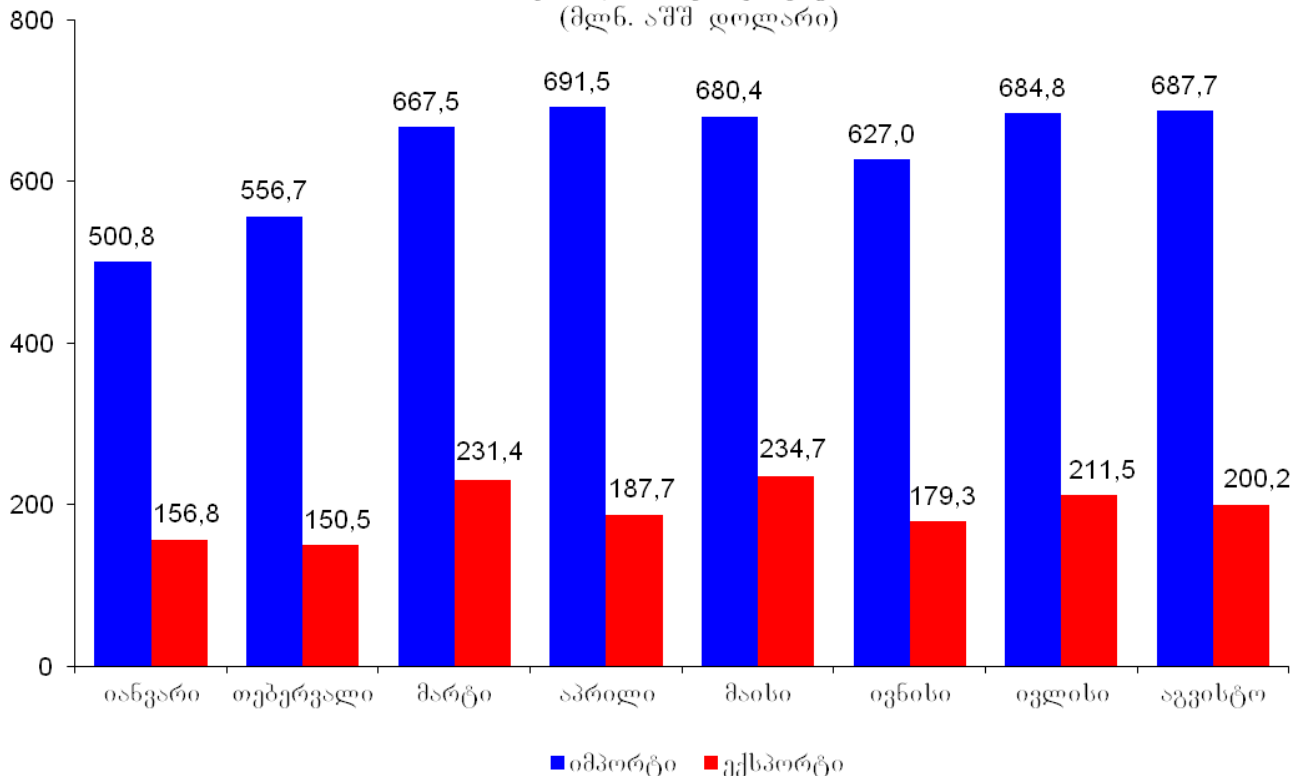
ფასების სტატისტიკის მაჩვენებლები

| | წინა წლის შესაბამის თვესთან | წინა თვესთან |
|--|-----------------------------|--------------|
| სამომხმარებლო ფასების ინდექსი | 99,6 | 100,1 |
| სამრეწველო პროდუქციის მწარმოებელთა ფასების ინდექსი | 101,2 | 99,9 |

საქონლით საგარეო ვაჭრობის სტატისტიკის მაჩვენებლები 2012 წ. იანვარ-აგვისტოში

| | მლნ. აშშ დოლარი | ცვლილება % (წინა წლის შესაბამის პერიოდთან) |
|-------------------------|-----------------|--|
| საქონლის ექსპორტი (FOB) | 1 552,2 | 13,3 |
| საქონლის იმპორტი (CIF) | 5 096,4 | 16,5 |
| საგარეო სავაჭრო ბრუნვა | 6 648,6 | 15,7 |

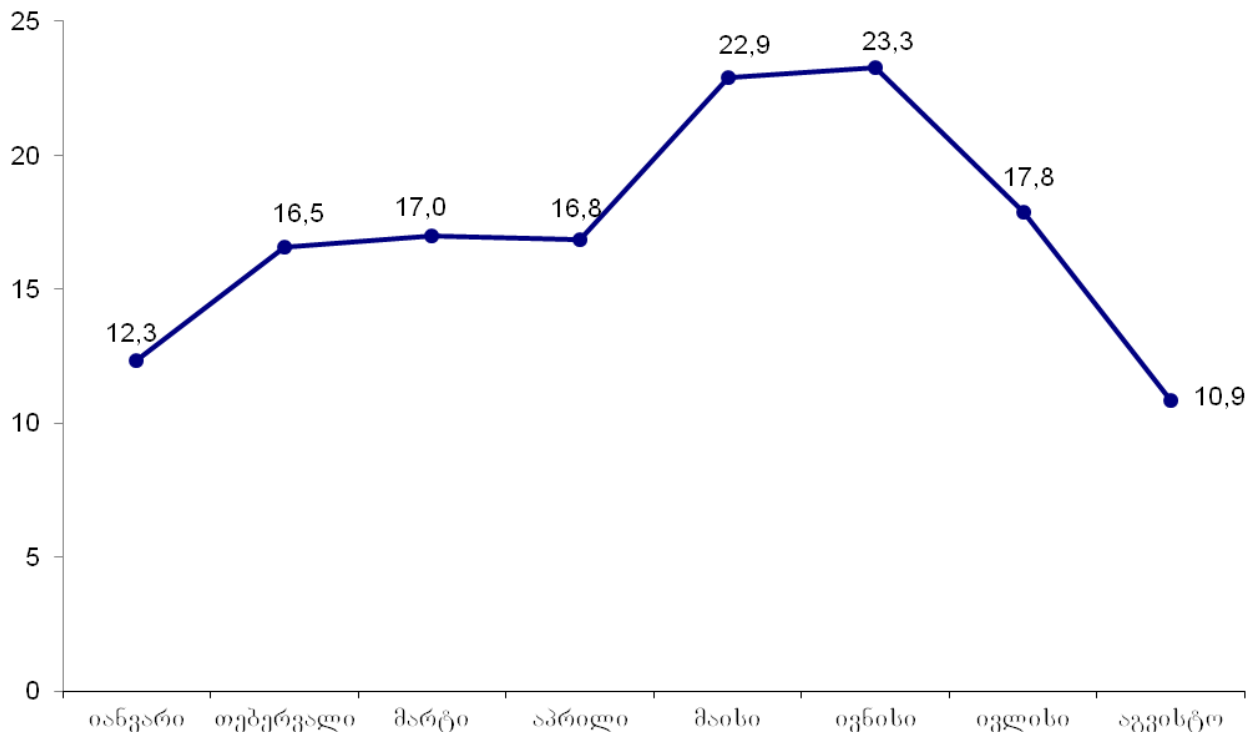
საქონლით საგარეო ვაჭრობა
(მლნ. აშშ დოლარი)



სამეწარმეო სფეროს სტატისტიკის მაჩვენებლები

| | |
|--|---------|
| | აგვისტო |
| ახლადრეგისტრირებულ საწარმოთა რაოდენობა (ერთეული) | 2 836 |
| ახლადრეგისტრირებულ საწარმოთა რაოდენობის ცვლილება წინა წლის შესაბამის თვესთან შედარებით (%) | -38,0 |
| დღგ-ის გადამხდელ საწარმოთა ბრუნვა (მლნ. ლარი) | 3 967,4 |
| დღგ-ის გადამხდელ საწარმოთა ბრუნვის ზრდა წინა წლის შესაბამის თვესთან შედარებით (%) | 10,9 |

დღგ-ის გადამხდელ საწარმოთა ბრუნვის ზრდა წინა წლის შესაბამის თვესთან შედარებით (%)

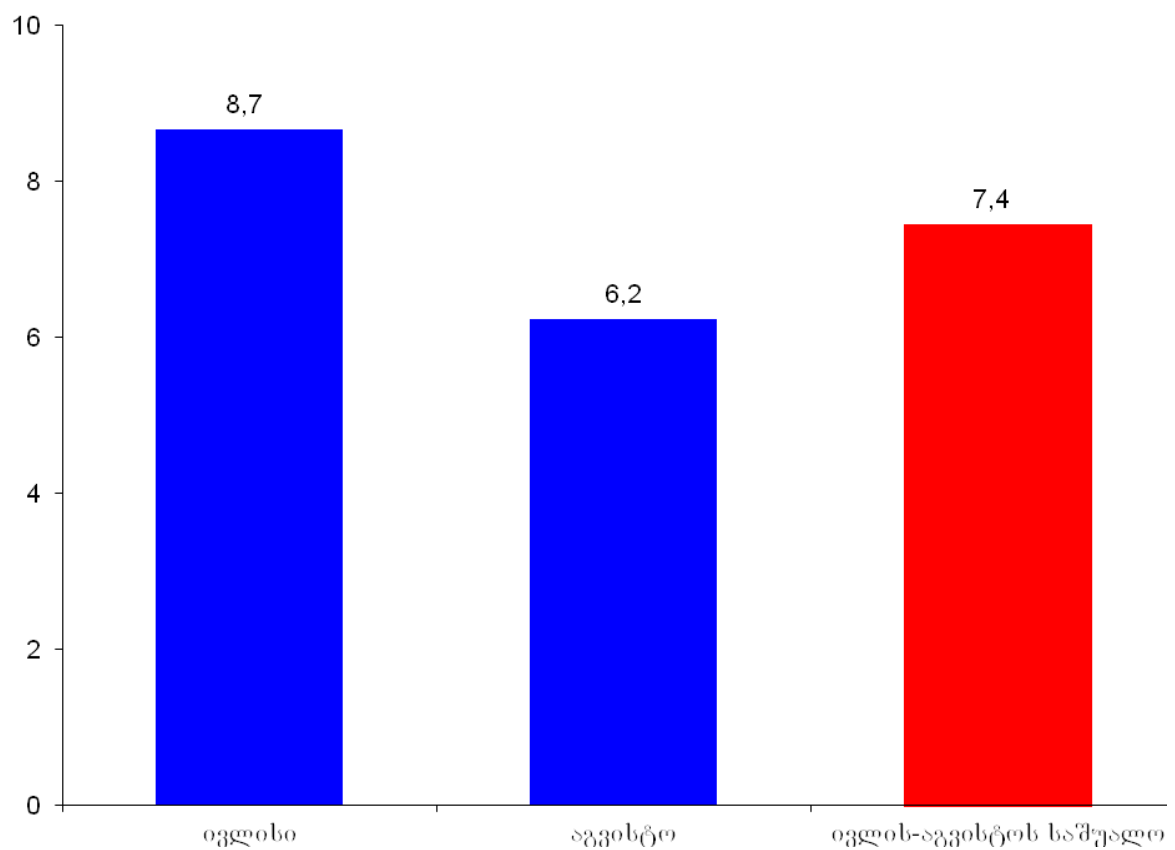


წყარო: საქართველოს ფინანსთა სამინისტრო.

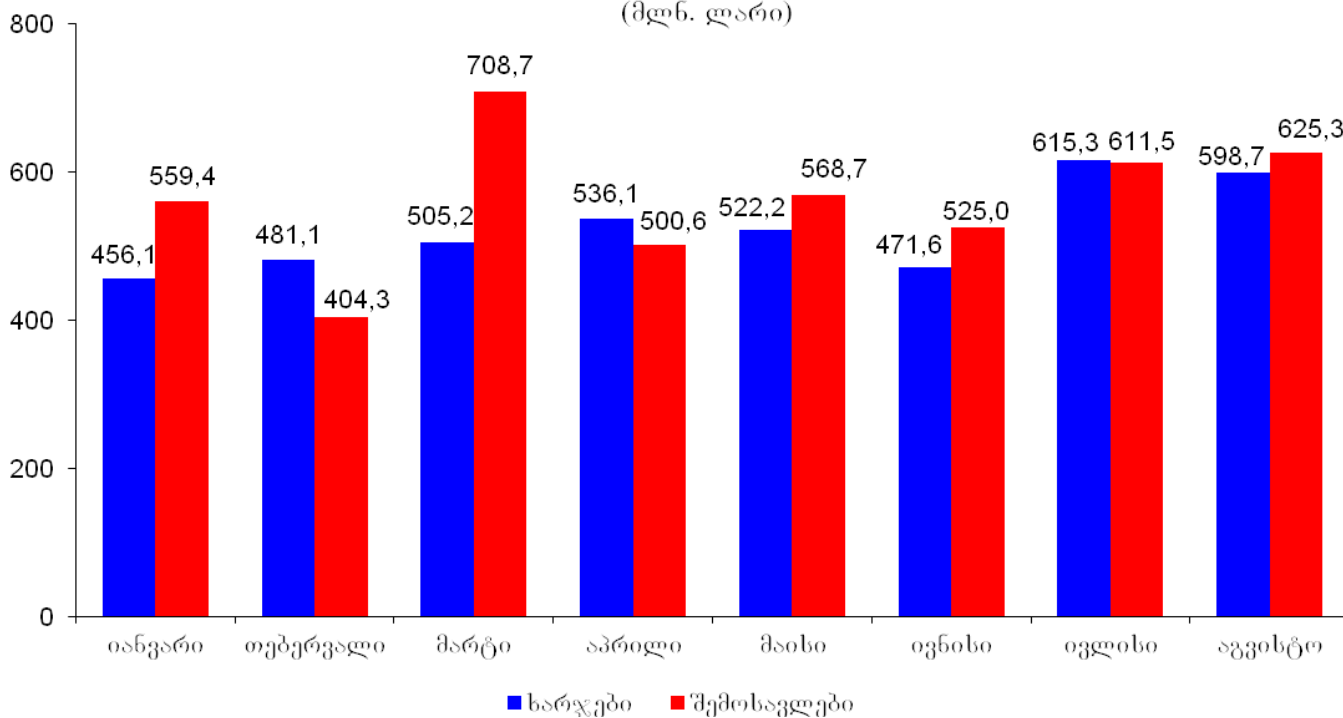
ეკონომიკური ზრდის წინასწარი შეფასება

| | ეკონომიკური ზრდა (%) |
|------------------------|----------------------|
| ივლისი | 8,7 |
| აგვისტო | 6,2 |
| ივლის-აგვისტოს საშუალო | 7,4 |

ეკონომიკური ზრდის წინასწარი შეფასება (%)

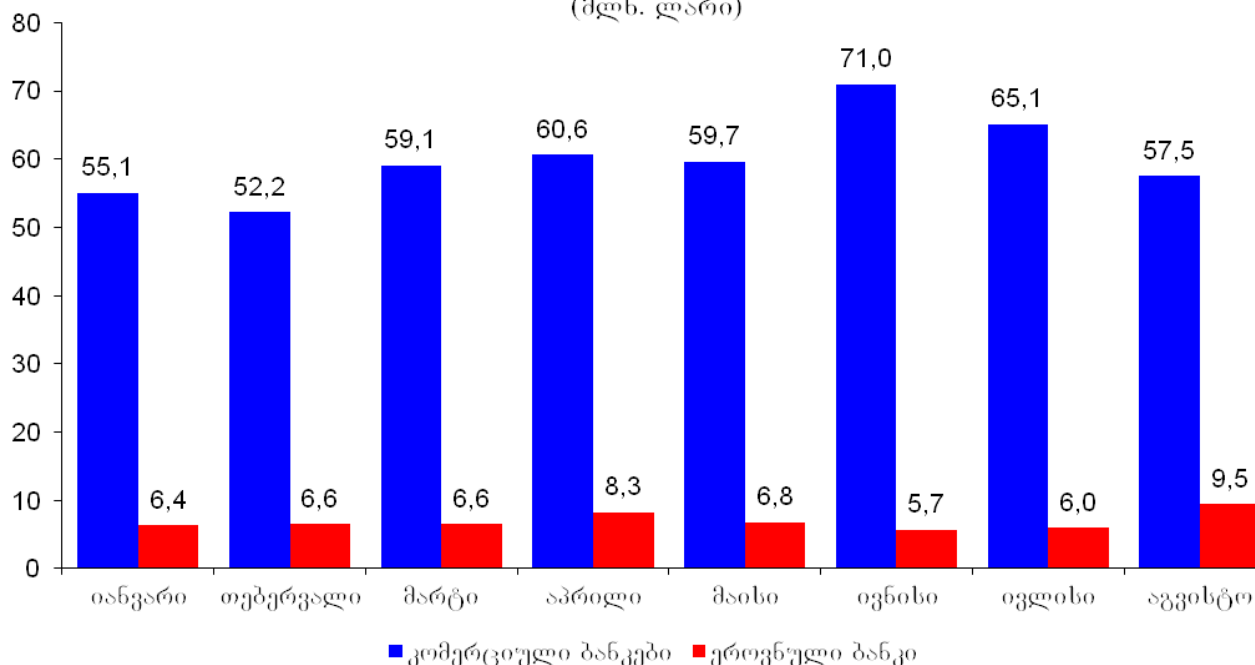


სახელმწიფო ბიუჯეტის მანევრებლები
(მლნ. ლარი)



წყარო: საქართველოს ფინანსთა სამინისტრო.

საბანკო სფეროს მთლიანი გამოშვება
(მლნ. ლარი)



წყარო: საქართველოს ეროვნული ბანკი.

შენიშვნა: მახვენებლები წინასწარია და ექვემდებარება დაზუსტებას.