

ყოველთვიური ეკონომიკური სტატისტიკა

იანვარი 2011

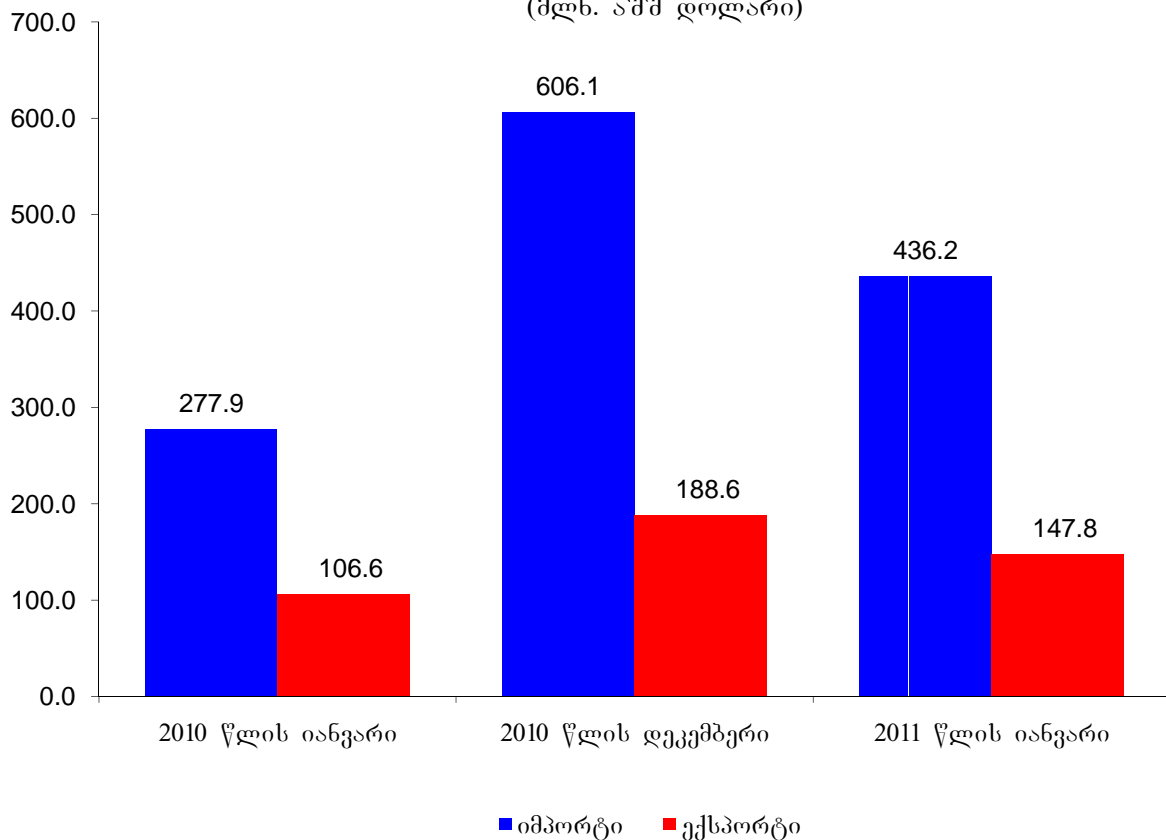
ფასების სტატისტიკის მაჩვენებლები

	წინა წლის შესაბამის თვესთან	წინა თვესთან
სამომხმარებლო ფასების ინდექსი (%)	112.3	102.1
სამრეწველო პროდუქციის მწარმოებელთა ფასების ინდექსი (%)	117.7	104.1

საქონლით საგარეო ვაჭრობის სტატისტიკის მაჩვენებლები 2011 წ. იანვარში

	მლნ. აშშ დოლარი	ცვლილება % (წინა წლის შესაბამის პერიოდთან)
საქონლის ექსპორტი (FOB)	147.8	38.7
საქონლის იმპორტი (CIF)	436.2	57.0
საგარეო სავაჭრო ბრუნვა	584.0	51.9
საგარეო ვაჭრობის საღდო	-288.4	68.4

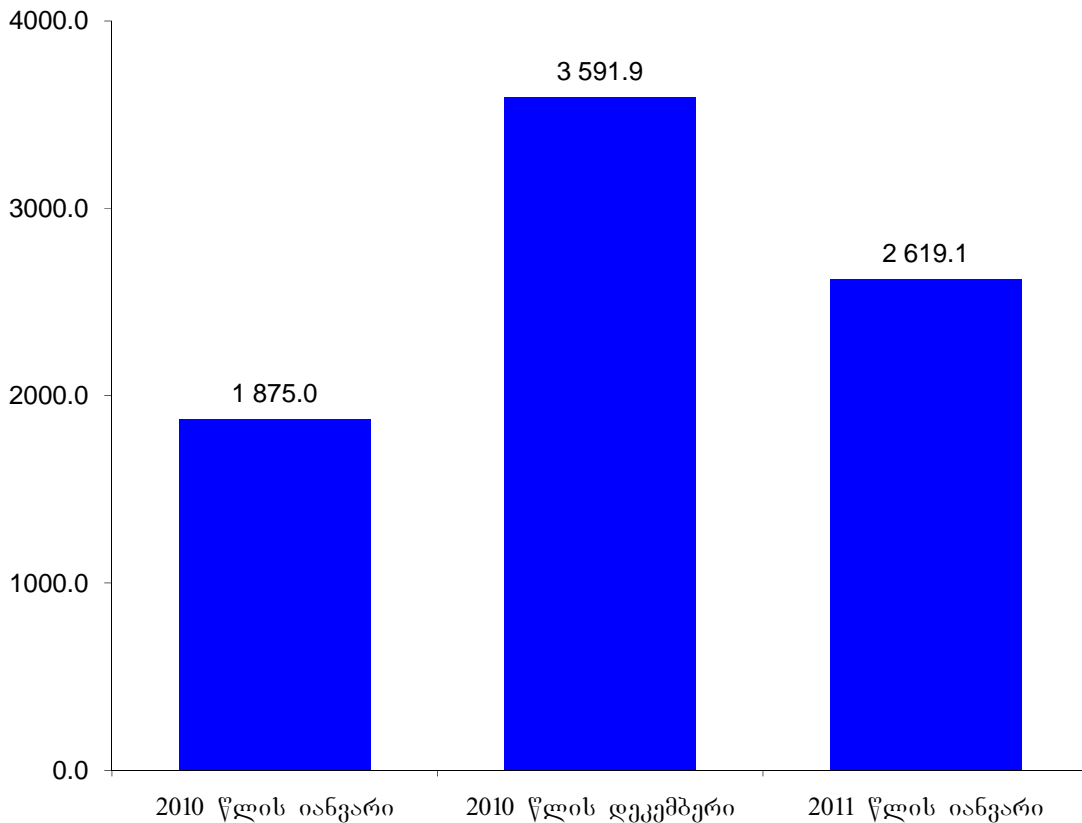
საქონლით საგარეო ვაჭრობა
(მლნ. აშშ დოლარი)



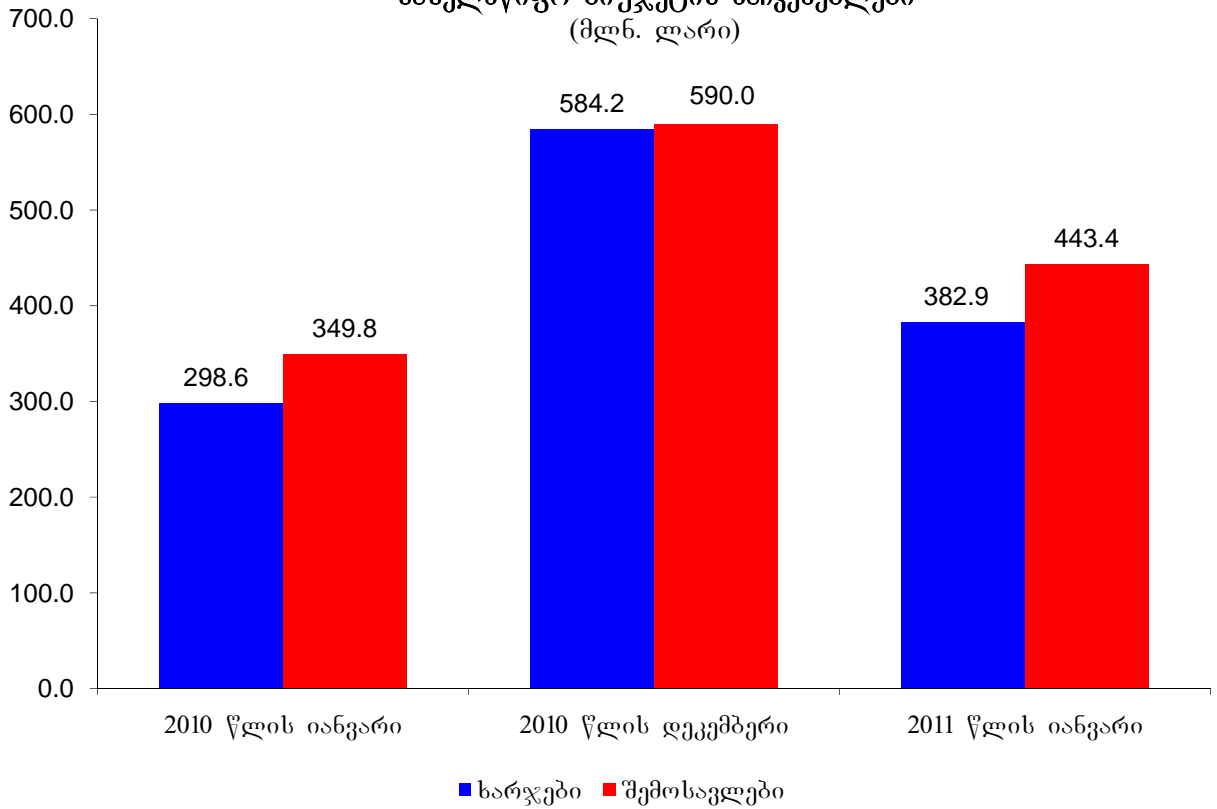
სამეწარმეო სფეროს სტატისტიკის მაჩვენებლები

	იანვარი
ახლადრეგისტრირებულ საწარმოთა რაოდენობა (ერთეული)	3 973
ახლადრეგისტრირებულ საწარმოთა რაოდენობის ზრდა წინა წლის შესაბამის თვესთან შედარებით (%)	34.0
დღგ-ის გადამხდელ საწარმოთა ბრუნვა (მლნ. ლარი)	2 619.1
დღგ-ის გადამხდელ საწარმოთა ბრუნვის ზრდა წინა წლის შესაბამის თვესთან შედარებით (%)	39.7
ეკონომიკური ზრდის ტენდენცია (%)	9.3

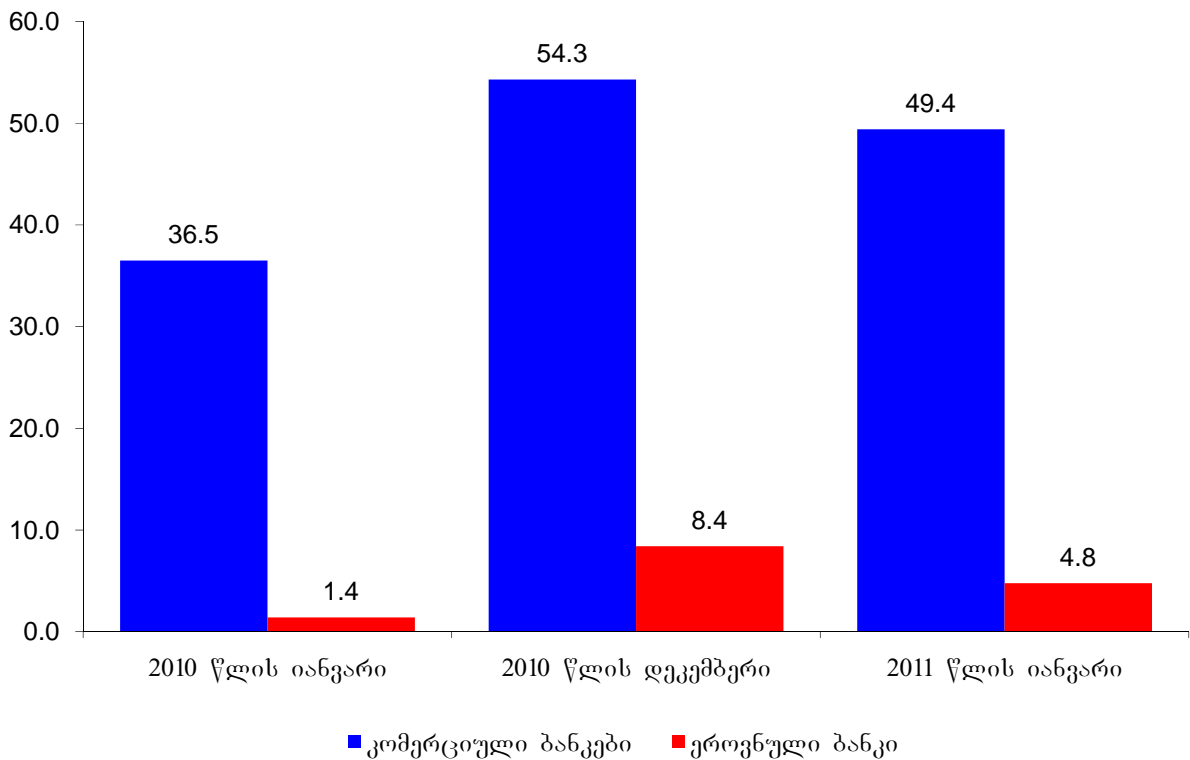
დღგ-ს გადამხდელ საწარმოთა ბრუნვა
(მლნ. ლარი)



სახელმწიფო ბიუჯეტის მაჩვენებლები
(მლნ. ლარი)



საბანკო სფეროს მთლიანი გამოშვება
(მლნ. ლარი)



შენიშვნა: მაჩვენებლები წინასწარია და ექვემდებარება დაზუსტებას.