

ყოველთვიური ეკონომიკური სტატისტიკა

თებერვალი 2011

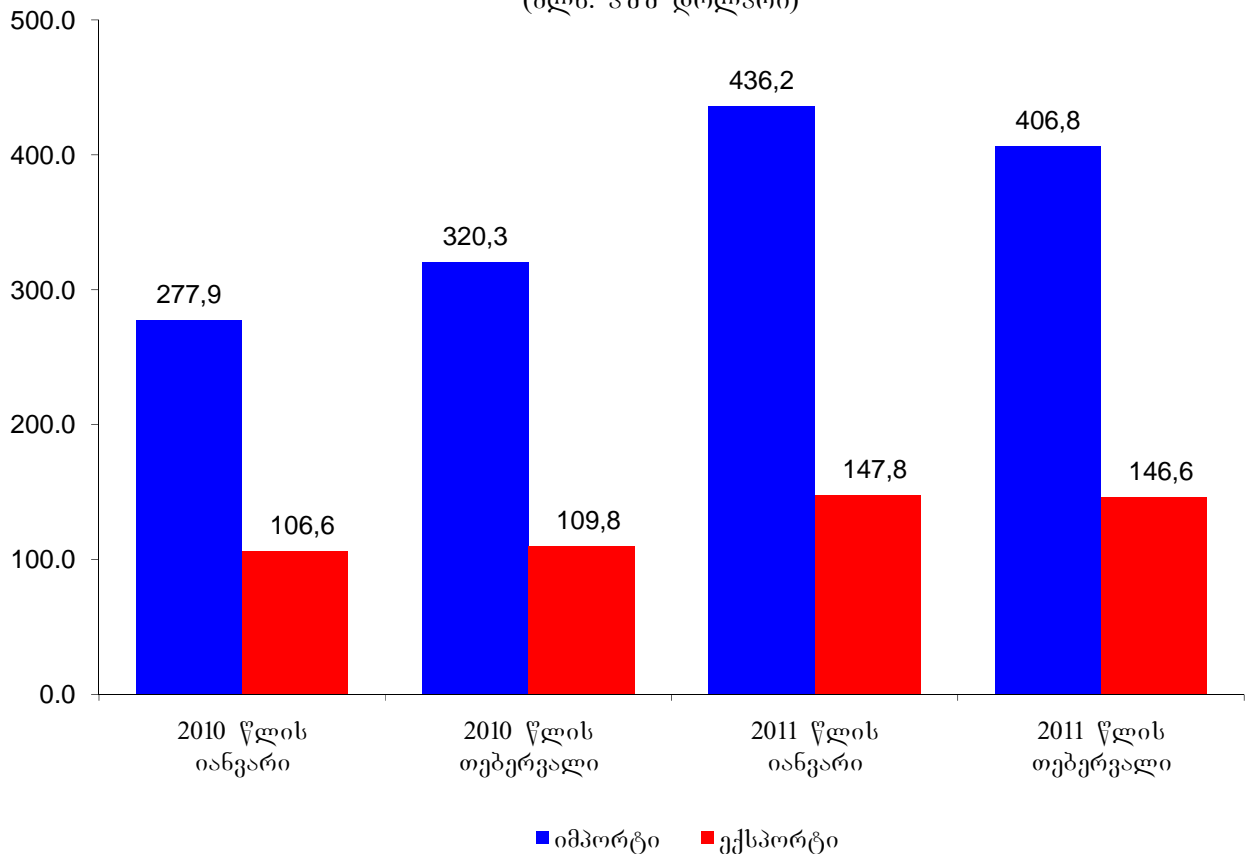
ფასების სტატისტიკის მაჩვენებლები

	წინა წლის შესაბამის თვესთან	წინა თვესთან
სამომხმარებლო ფასების ინდექსი (%)	113,7	102,8
სამრეწველო პროდუქციის მწარმოებელთა ფასების ინდექსი (%)	117,4	100,8

საქონლით საგარეო ვაჭრობის სტატისტიკის მაჩვენებლები 2011 წ. იანვარ-თებერვალში

	მლნ. აშშ დოლარი	ცვლილება % (წინა წლის შესაბამის პერიოდთან)
საქონლის ექსპორტი (FOB)	294,4	36,0
საქონლის იმპორტი (CIF)	843,0	40,9
საგარეო სავაჭრო ბრუნვა	1 137,4	39,6
საგარეო ვაჭრობის საღლო	-548,6	43,7

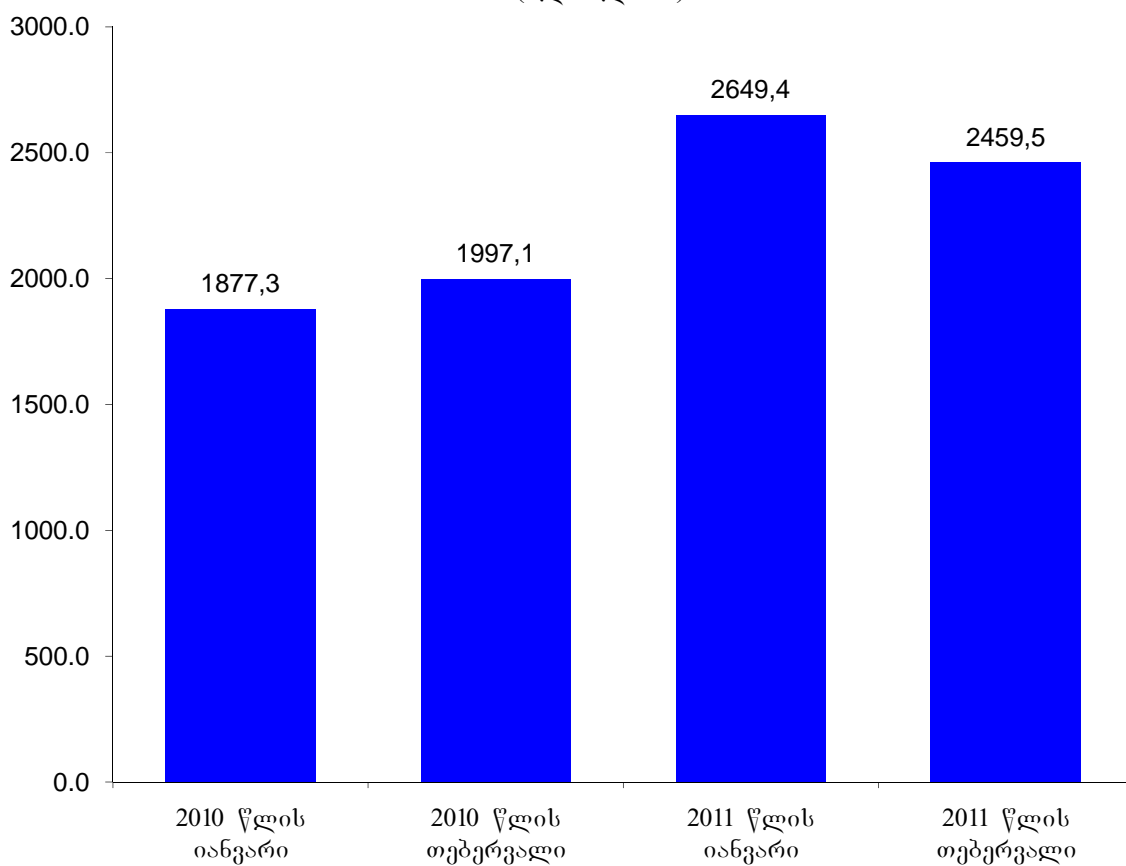
საქონლით საგარეო ვაჭრობა  
(მლნ. აშშ დოლარი)



### სამეწარმეო სფეროს სტატისტიკის მაჩვენებლები

	თებერვალი
ახლადრეგისტრირებულ საწარმოთა რაოდენობა (ერთეული)	3 894
ახლადრეგისტრირებულ საწარმოთა რაოდენობის ცვლილება წინა წლის შესაბამის თვესთან შედარებით (%)	-28,9
დღგ-ის გადამხდელ საწარმოთა ბრუნვა (მლნ. ლარი)	2 459,5
დღგ-ის გადამხდელ საწარმოთა ბრუნვის ზრდა წინა წლის შესაბამის თვესთან შედარებით (%)	23,2

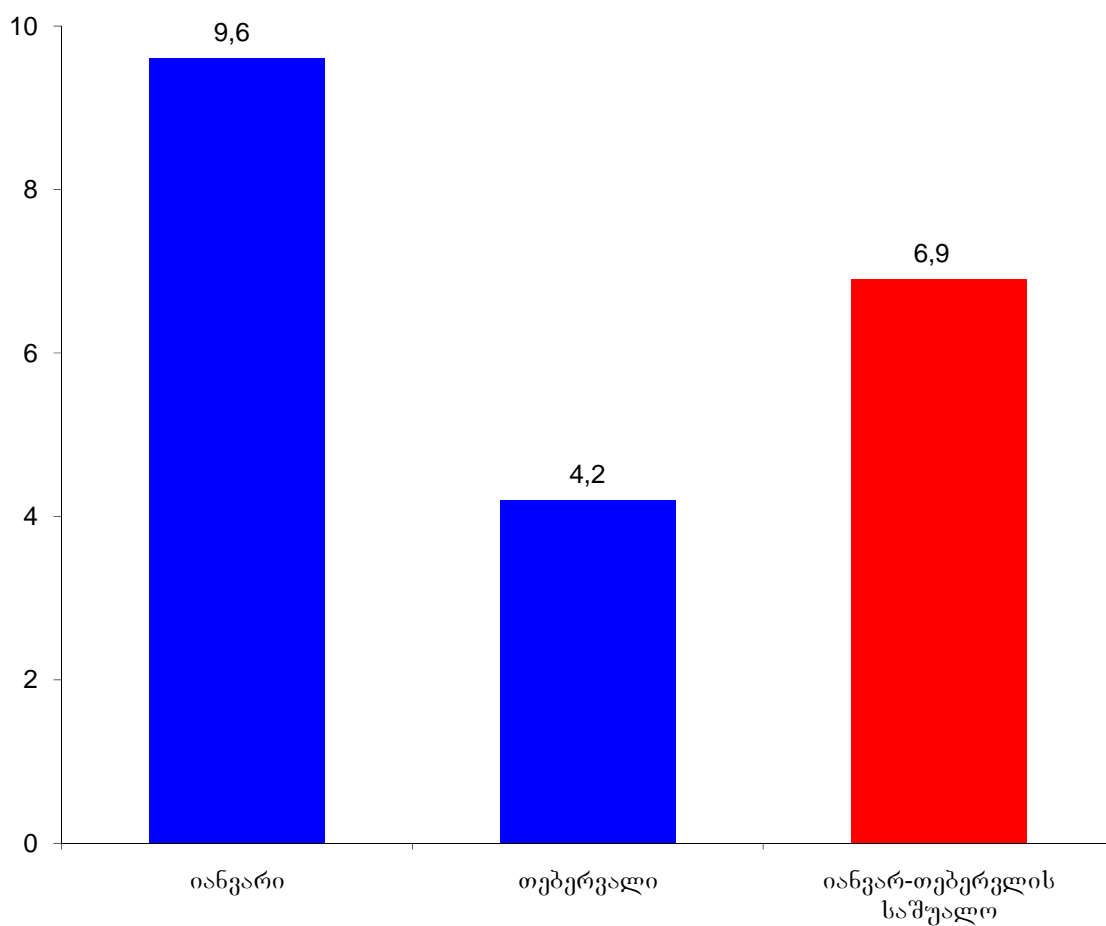
დღგ-ს გადამხდელ საწარმოთა ბრუნვა  
(მლნ. ლარი)



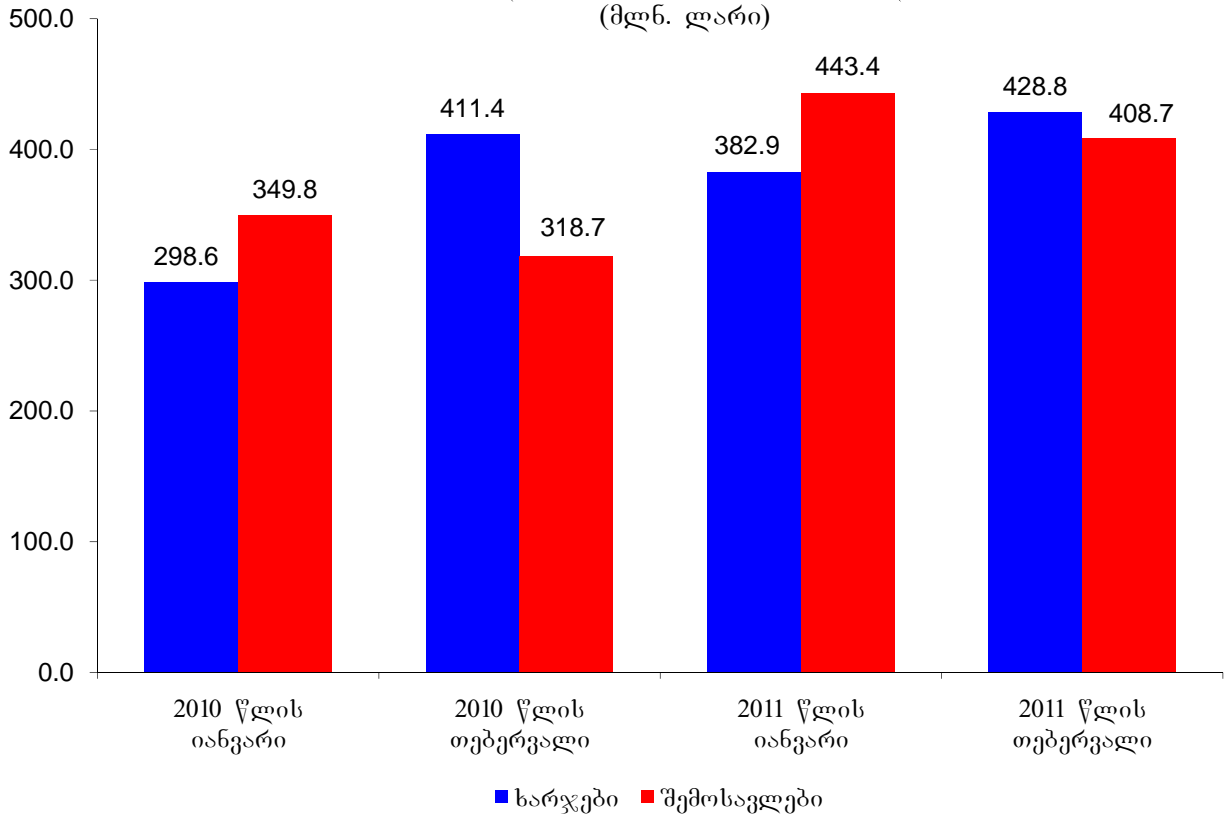
### ეკონომიკური ზრდის ტენდენცია

	ეკონომიკური ზრდა (%)
იანვარი	9,6
თებერვალი	4,2
იანვარ-თებერვლის საშუალო	6,9

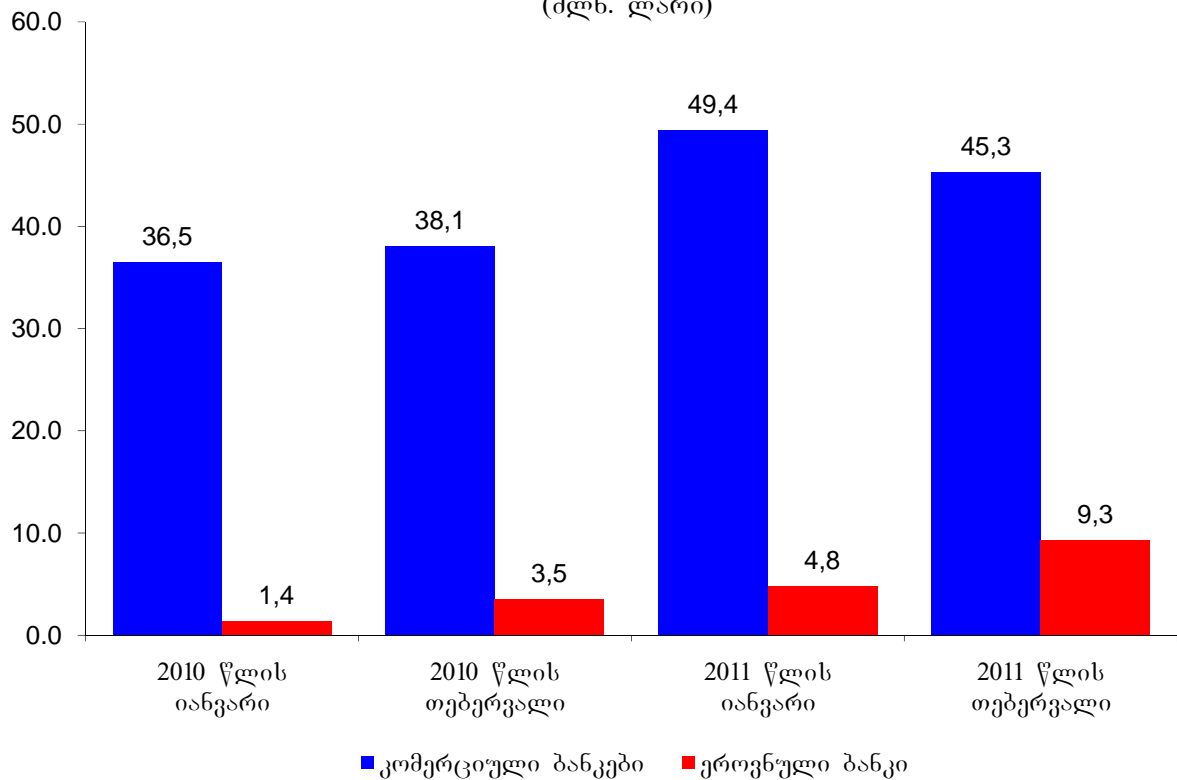
### ეკონომიკური ზრდის ტენდენცია (%)



სახელმწიფო ბიუჯეტის მაჩვენებლები  
(მლნ. ლარი)



საბანკო სფეროს მთლიანი გამოშვება  
(მლნ. ლარი)



შენიშვნა: მაჩვენებლები წინასწარია და ექვემდებარება დაზუსტებას.