

ყოველთვიური ეკონომიკური სტატისტიკა

აბრისტი 2011

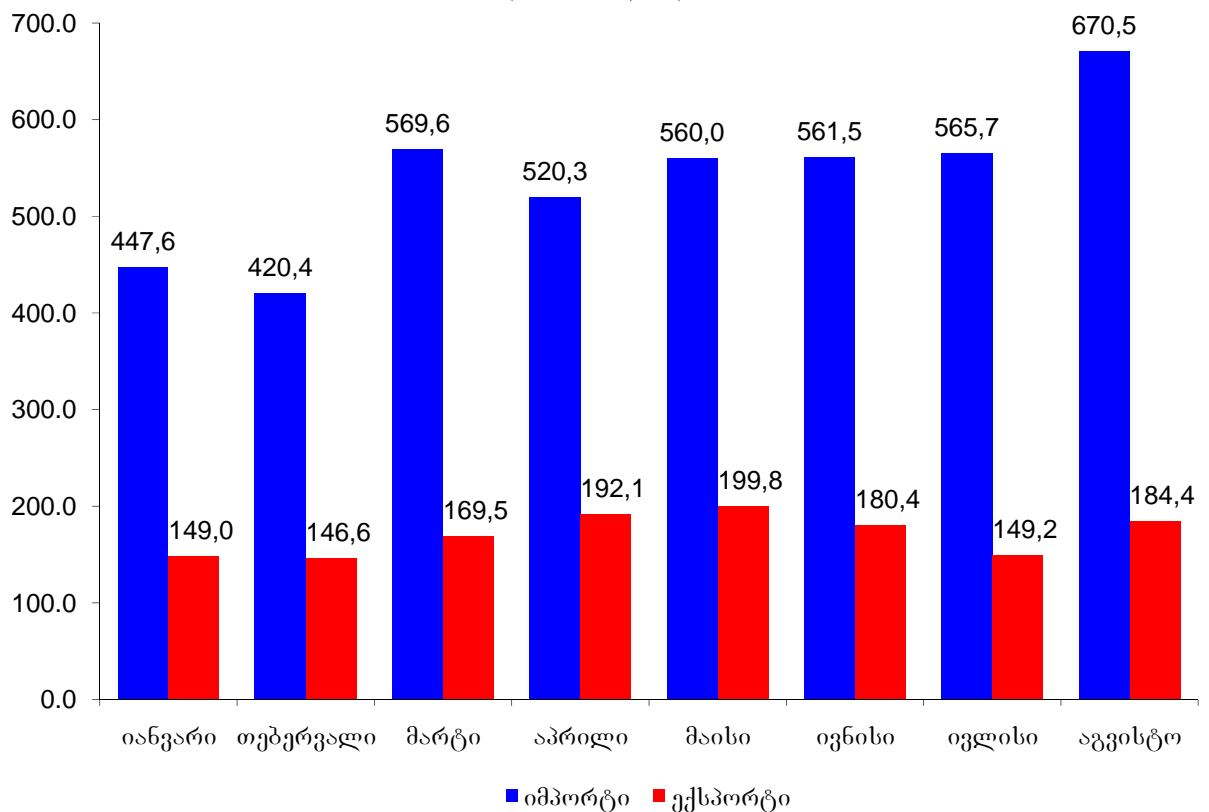
ფასების სტატისტიკის მაჩვენებლები

| | წინა წლის შესაბამის თვესთან | წინა თვესთან |
|---|--------------------------------|--------------|
| სამომხმარებლო ფასების ინდექსი | 107,2 | 101,1 |
| სამრეწველო პროდუქციის მწარმოებელთა ფასების ინდექსი | 110,7 | 100,2 |

საქონლით საგარეო ვაჭრობის სტატისტიკის მაჩვენებლები 2011 წ. იანვარ-აგვისტოში

| | მლნ. აშშ დოლარი | ცვლილება % (წინა წლის შესაბამის პერიოდთან) |
|-------------------------|-----------------|--|
| საქონლის ექსპორტი (FOB) | 1 371,1 | 40,5 |
| საქონლის იმპორტი (CIF) | 4 315,7 | 38,4 |
| საგარეო სავაჭრო ბრუნვა | 5 686,7 | 38,9 |
| საგარეო ვაჭრობის სადღო | -2 944,6 | 37,5 |

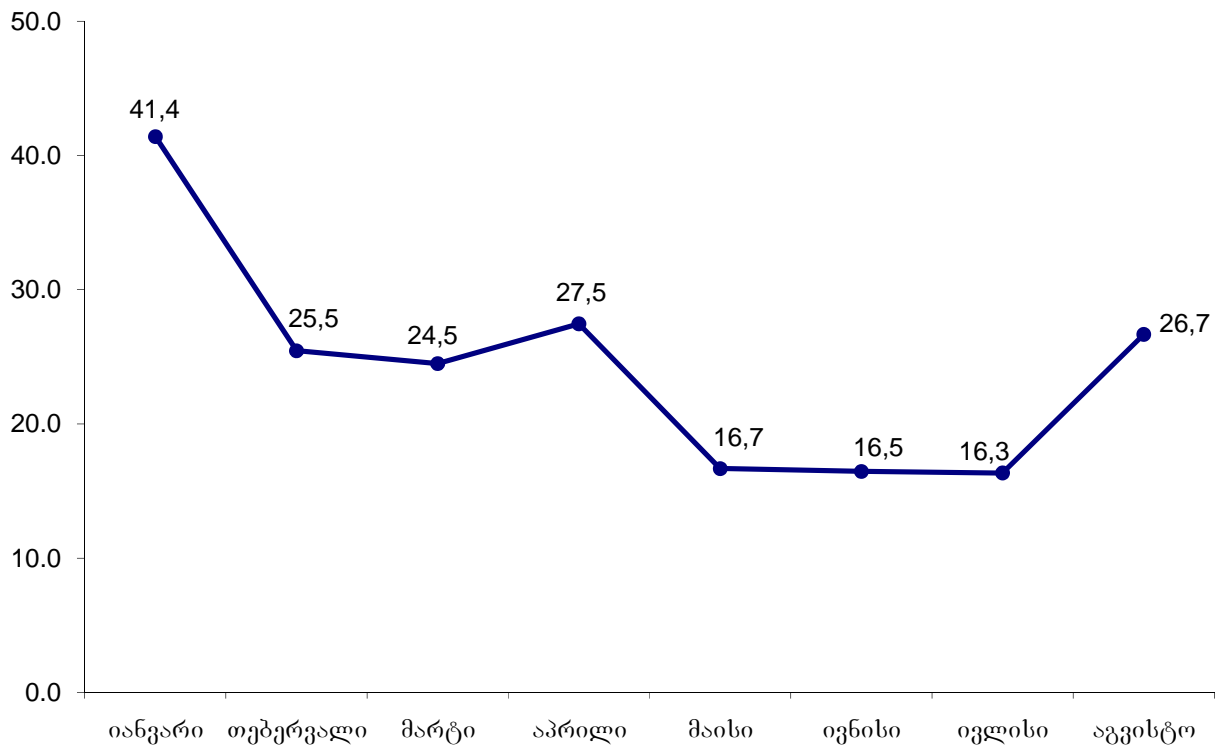
საქონლით საგარეო ვაჭრობა
(მლნ. აშშ დოლარი)



სამეწარმეო სფეროს სტატისტიკის მაჩვენებლები

| | აგვისტო |
|--|---------|
| ახლადრეგისტრირებულ საწარმოთა რაოდენობა (ერთეული) | 4 573 |
| ახლადრეგისტრირებულ საწარმოთა რაოდენობის ცვლილება წინა წლის შესაბამის თვესთან შედარებით (%) | 41,8 |
| დღგ-ის გადამხდელ საწარმოთა ბრუნვა (მლნ. ლარი) | 3 446,8 |
| დღგ-ის გადამხდელ საწარმოთა ბრუნვის ზრდა წინა წლის შესაბამის თვესთან შედარებით (%) | 26,7 |

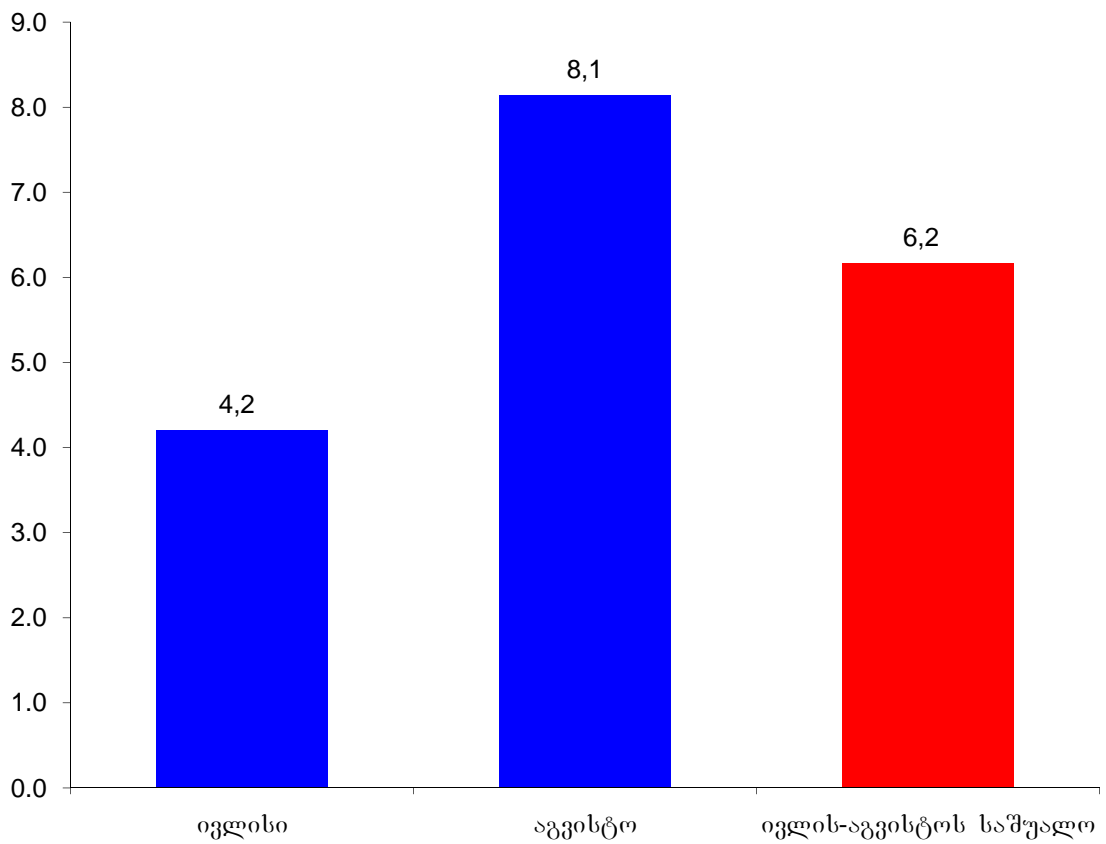
დღგ-ის გადამხდელ საწარმოთა ბრუნვის ზრდა წინა წლის შესაბამის თვესთან შედარებით (%)



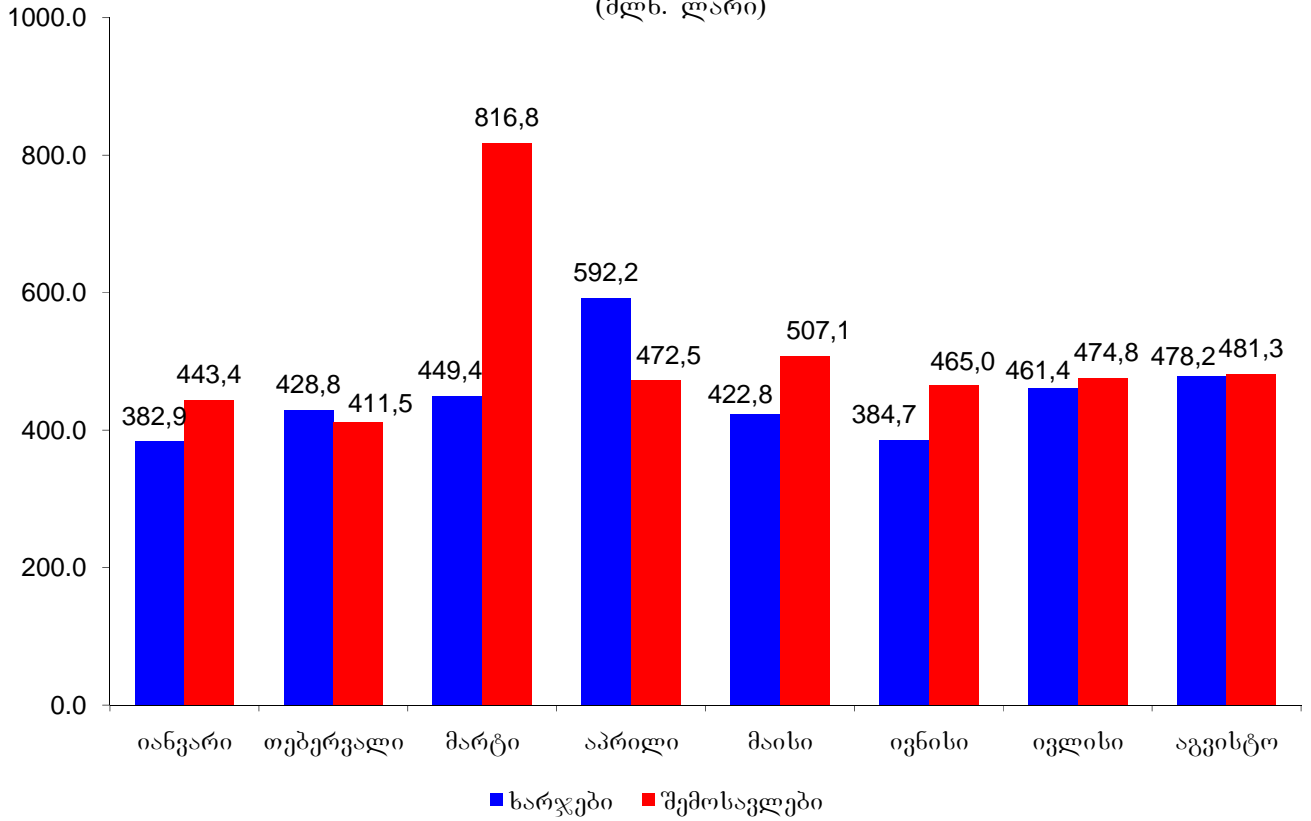
ეკონომიკური ზრდის ტენდენცია

| | ეკონომიკური ზრდა (%) |
|------------------------|----------------------|
| ივლისი | 4,2 |
| აგვისტო | 8,1 |
| ივლის-აგვისტოს საშუალო | 6,2 |

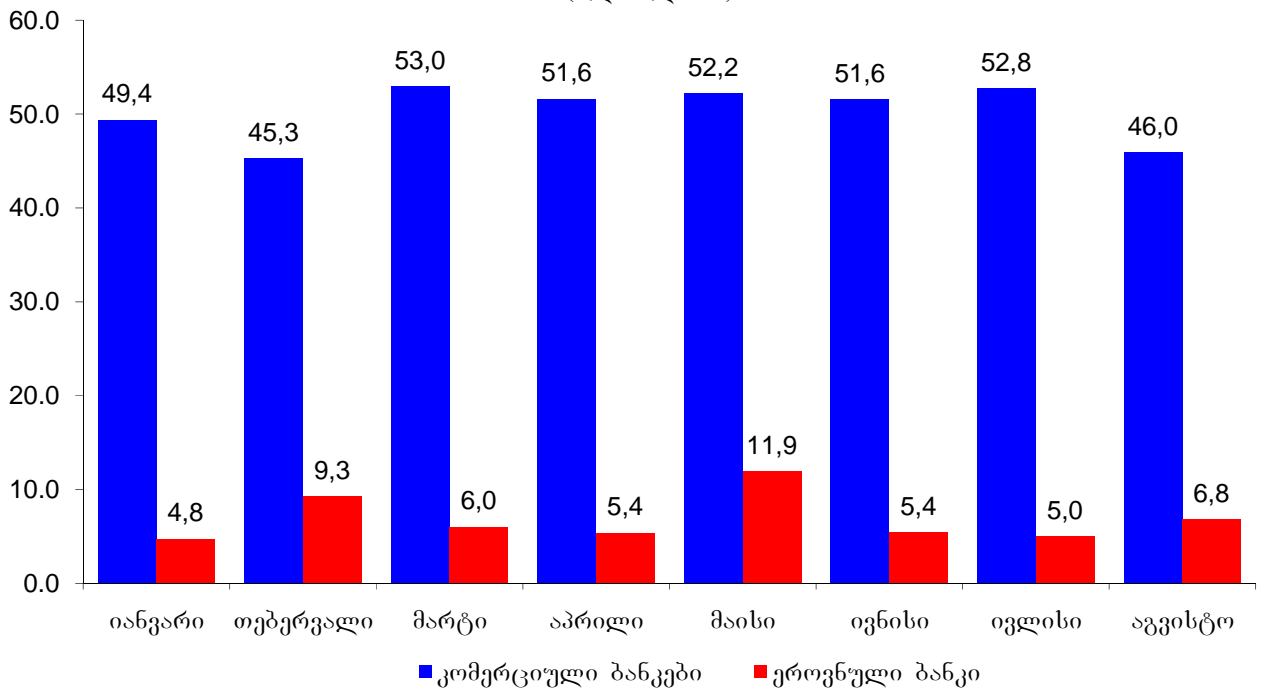
ეკონომიკური ზრდის ტენდენცია (%)



სახელმწიფო ბიუჯეტის მაჩვენებლები
(მლნ. ლარი)



საბანკო სფეროს მთლიანი გამოშვება
(მლნ. ლარი)



შენიშვნა: მაჩვენებლები წინასწარია და ექვემდებარება დაზუსტებას.