

საქართველო 2018



ბავშვის ფუნქციონირება

მრავალინდიკატორული
კლასტერული კვლევა

ბავშვის ფუნქციონირება: მაჩვენებლები და მიმართულებები

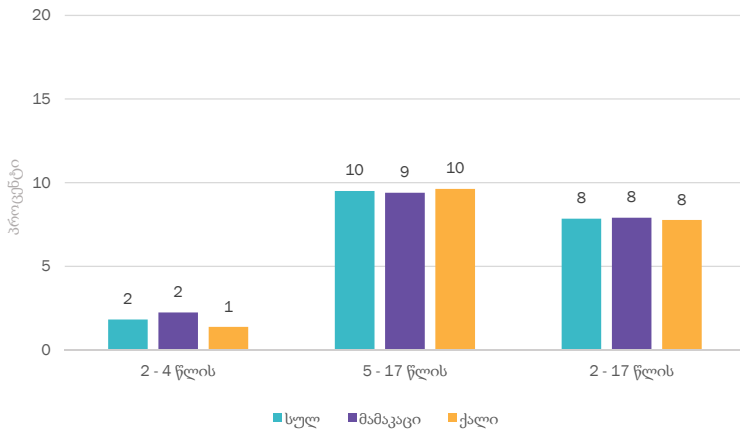


შეზღუდული შესაძლებლობების მქონე ბავშვები საზოგადოების ყველაზე გარიყული ჯგუფია. მათ უწევთ ნეგატიური დამოკიდებულების ფორმით გამოხატულ ყოველდღიურ დისკრიმინაციასთან გამკლავება. ამათანავე, არ არსებობს ადეკვატური პოლიტიკისა და კანონმდებლობის ბაზა, რაც ფუნქციური სირთულეების მქონე ბავშვებს უზღუდავს საკუთარი ჯანდაცვის, განათლების და თვითგადარჩენის უფლებაც კი. შეზღუდული შესაძლებლობების მქონე ბავშვები უფრო ხშირად მოსახლეობის ყველაზე დარბ ჯგუფებს მიეკუთვნებიან და ნაკლებად მოსალოდნელია, რომ ისწავლონ სკოლაში, ხელი მიუწვდებოდეთ სამედიცინო მომსახურებაზე ან თავიანთი ხმა მიაწვდინონ საზოგადოებას. შეზღუდული შესაძლებლობების მქონე ბავშვების წინააღმდეგ დისკრიმინაცია და გარიყვა, ასევე, დიდი რისკის წინაშე აყენებს მათ, რომ განიცადონ ფიზიკური და ემოციური შეურაცხყოფა ან სხვა ფორმის უგულვებელყოფა, ძალადობა და ექსპლუატაცია.

ბავშვის უფლებათა კონვენცია (UNICEF, 1989) და კონვენცია შეზღუდული შესაძლებლობის მქონე პირების უფლებათა შესახებ (UN, 2006) ცალსახად მიუთითებს, რომ შეზღუდული შესაძლებლობის მქონე ბავშვების უფლებები სხვა ბავშვების უფლებების თანასწორია.

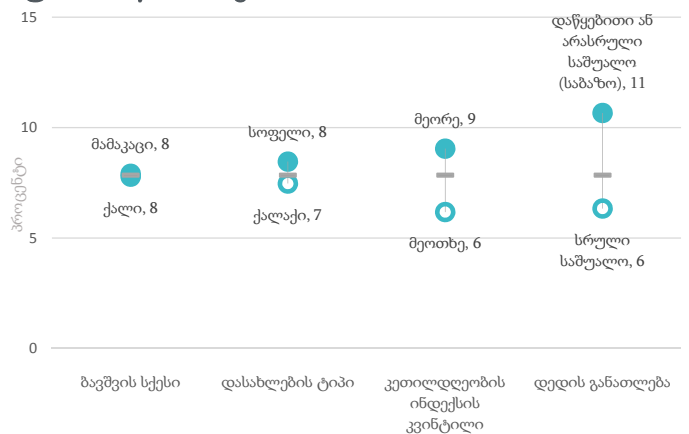
აღნიშნული კონვენციები ყურადღებას ამახვილებს იმ უთანასწორობაზე, რომლის წინაშე შეზღუდული შესაძლებლობის მქონე ბავშვები დგანან და შეიცავს მოწოდებას, რომ გაუმჯობესდეს მათი წვდომა სხვადასხვა მომსახურებაზე და მათ მონაწილეობა მიიღონ ცხოვრების ყველა ასპექტში. ამ მიზნების მისაღწევად საჭიროა არსებობდეს მთელი ქვეყნის მასშტაბით საიმედო სტატისტიკური მონაცემები.

ბავშვის ფუნქციონირების მაჩვენებლები, ასაკობრივი ჯგუფების მიხედვით



2-17 წლის ასაკის ბავშვების პროცენტული წილი, რომლებსაც აქვთ ფუნქციური სირთულეები მინიმუმ ერთი მიმართულებით, ასაკობრივი ჯგუფების მიხედვით

ბავშვის ფუნქციური სირთულეები: უთანასწორობები



2-17 წლის ასაკის ბავშვების პროცენტული წილი, რომლებსაც აქვთ ფუნქციონალური სირთულეები, ძირითადი მახასიათებლების მიხედვით

საკვანძო გზავნილები

- 2-17 წლის ასაკის ბავშვების 8% ფუნქციური სირთულეები აქვთ მინიმუმ ერთი მიმართულებით. 2-4 წლის ასაკის ბავშვების 2%-ს და 5-17 წლის ასაკის ბავშვების 10%-ს, აქვთ ფუნქციური სირთულეები მინიმუმ ერთი მიმართულებით.
- უფრო მეტიც, აღსანიშნავია, რომ 2-4 წლის ასაკის ბავშვების 1.2%-ს და 0.9%-ს შესაბამისად გააჩნია ფუნქციური სირთულეები კომუნიკაციისა და სწავლის სფეროებში, რასაც მოსდევს სიარულისა და ქვეყნის კონტროლის ფუნქციონალური სირთულე თანაბარი პროცენტული
- მაჩვენებლით (0.2%) და მხედველობის, სმენისა და თამაშის სირთულეები თანაბარი პროცენტული წილით (0.1%).
- 5-17 წლის ასაკის ბავშვების 4.4% განიცდის შფოთვას, ხოლო 1.6% - დეპრესიას. ამასთან, შესაბამისად 1.4%-სა და 1.3%-ს გააჩნია სწავლისა და სიარულის სირთულეები.
- ფუნქციონალური სირთულეების უთანასწორობის ინდიკატორები არ არის დაკავშირებული ბავშვის სქესთან და დასახლების ტიპთან.
- რეგიონების ჭრილში ფუნქციური სირთულეების კლასიფიკაციაში 5-17 წლის ბავშვებში ყველაზე მაღალი მაჩვენებელია კახეთში (16%), ხოლო 2-4 წლის ასაკის ბავშვებში გურიაში ფიქსირდება (6%).
- 2-17 წლის ასაკის ბავშვების 4%-ს აქვს მხედველობის სირთულეები, მიუხედავად იმისა, რომ სარგებლობს სათვალავით; 0.3%-ს აქვს სმენის სირთულეები, მიუხედავად იმისა, რომ სარგებლობს სასმენი აპარატით, ხოლო 0.7%-ს აქვს სიარულთან დაკავშირებული სირთულეები, მიუხედავად იმისა, რომ სიარულისას სარგებლობენ დამხმარე მოწყობილობებით ან სხვისი დახმარებით.

ბავშვის ფუნქციონირების მიმართულებები

	მხედველობა	სმენა	სიარული	მოტორული ფუნქციები	კომუნიკაცია	სწავლა	თამაში	ქცევის კონტროლი	თავის მოვლა	მასსოვრობა	კონცენტრაცია	ცვლილებებთან შეგუება	მეგობრების შექმნა	შფოთვა	დეპრესია
საქართველო															
2-4 წლის	0.1	0.1	0.2	0.05	1.2	0.9	0.1	0.2	ა/შ	ა/შ	ა/შ	ა/შ	ა/შ	ა/შ	ა/შ
5-17 წლის	0.6	0.5	1.3	ა/შ	0.6	1.4	ა/შ	1.0	0.4	0.8	0.8	0.9	0.6	4.4	1.6

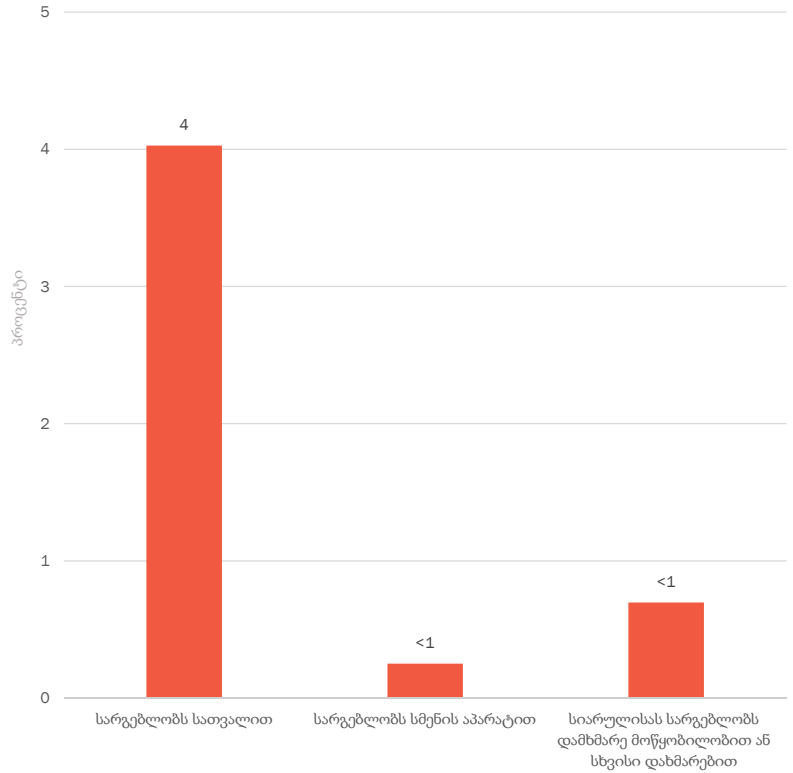
2-17 წლის ასაკის ბავშვების პროცენტული წილი, რომლებსაც აქვთ ფუნქციური სირთულეები მინიმუმ ერთი მიმართულებით, სირთულეების მიმართულების მიხედვით ა/შ - არ შესაბამება

რეგიონული მონაცემები ბავშვების ფუნქციონირების შესახებ

რეგიონი	2-4 წლის	5-17 წლის	2-17 წლის
საქართველო	2	10	8
თბილისი	<1	11	9
აჭარის ა.რ.	5	6	6
გურია	6	10	9
იმერეთი, რაჭა-ლეჩხუმი და ქვემო სვანეთი	1	7	6
კახეთი	4	16	13
მცხეთა-მთიანეთი	<1	11	9
სამეგრელო-ზემო სვანეთი	3	7	6
სამცხე-ჯავახეთი	<1	9	7
ქვემო ქართლი	1	8	7
შიდა ქართლი	2	11	9

2-17 წლის ასაკის ბავშვების პროცენტული წილი, რომლებსაც აქვთ ფუნქციური სირთულეები მინიმუმ ერთ მიმართულებაში, რეგიონების მიხედვით

ბავშვები, რომლებიც სარგებლობენ დამხმარე მოწყობილობებით და აქვთ ფუნქციური სირთულეები



2-17 წლის ასაკის ბავშვების პროცენტული წილი, რომლებიც სარგებლობენ სათვალთ და მიუხედავად ამისა, აქვთ მხედველობის სირთულეები; 2-17 წლის ასაკის ბავშვების პროცენტული წილი, რომლებიც სარგებლობენ სმენის აპარატით და მიუხედავად ამისა, აქვთ სმენის სირთულეები; 2-17 წლის ასაკის ბავშვების პროცენტული წილი, რომლებიც სიარულისას სარგებლობენ დამხმარე მოწყობილობებით და მიუხედავად ამისა, აქვთ სიარულთან დაკავშირებული სირთულეები.

მრავალინდიკატორული კლასტერული კვლევა, მიქსი საქართველო 2018, საქართველოს სტატისტიკის ეროვნულმა სამსახურმა გლობალური მიქსის პროგრამის ფარგლებში ჩაატარა 2018 წელს გაეროს ბავშვთა ფონდის (UNICEF) ტექნიკური და UNICEF-ის, NCDC-ის, USAID-ის, WB-ის, UNFPA-ს, SIDA-ს, AFD-ის, SCD-ის, ISS-ის, UNDP-ისა და WHO-ს ფინანსური მხარდაჭერით.

წინამდებარე მოკლე აღწერილობის ამოცანაა მიქსი საქართველოს 2018 წლის კვლევით დადგენილი ცალკეული ფაქტების გავრცელება, რომელიც დაკავშირებულია ბავშვების ფუნქციურ სირთულეებთან. ამ მოკლე აღწერილობის დეტალური მონაცემები წარმოდგენილია შემდეგ ცხრილებში: EQ1.1, EQ1.2, EQ1.3 და EQ1.4.

დამატებითი სტატისტიკური მოკლე აღწერილობები და „კვლევის შედეგების ანგარიში“ ამ და სხვა კვლევებისათვის განთავსებულია შემდეგ ვებგვერდზე: mics.unicef.org/surveys.