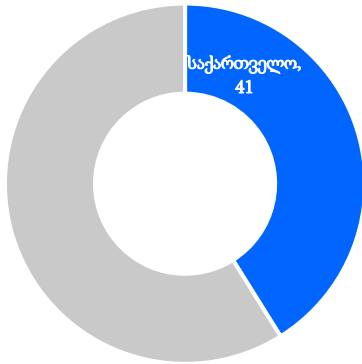


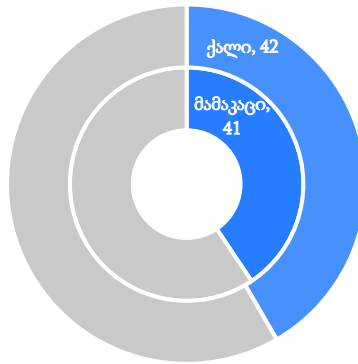
ტყვია არის ტოქსიკური მეტალი, რომელიც იწვევს ტვინისა და სხეულის სხვა სისტემების დაზიანებას. სისხლში ტყვიის გავრცელებამ შესაძლებელია გამოიწვიოს როგორც ზრდისა და ქცევითი სირთულეები, ასევე სწავლის პრობლემები. სისხლში ტყვიის მაღალმა შემცველობამ ორსულ ქალებში შესაძლოა გამოიწვიოს ნაადრევი მშობიარობა, მუცლის მოშლა და მკვდრადშობადობა.

ტყვიის მინიმალური, ჯანმრთელობისთვის უსაფრთხო კონცენტრაცია ადამიანის ორგანიზმისათვის არ არის დადგენილი. თუმცა, საზოგადოებრივი ჯანდაცვითი ღონისძიებები უნდა დაიგეგმოს, როდესაც ვენურ სისხლში ტყვიის შემცველობა ტოლია ან აღემატება 5 მკგ/დლ-ს (მიკროგრამი დეცილიტრზე).

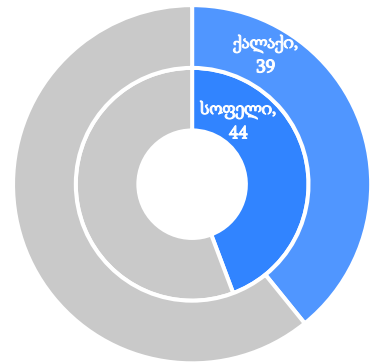
სისხლში ტყვიის კონცენტრაცია  $\geq 5$  მკგ/დლ



სისხლში ტყვიის კონცენტრაცია  $\geq 5$  მკგ/დლ, სქესის მიხედვით

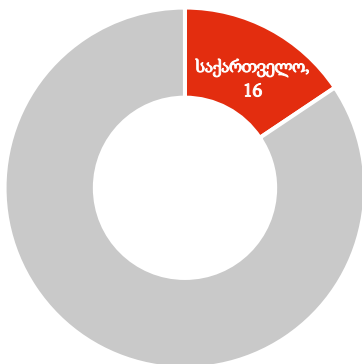


სისხლში ტყვიის კონცენტრაცია  $\geq 5$  მკგ/დლ, დასახლების ტიპის მიხედვით

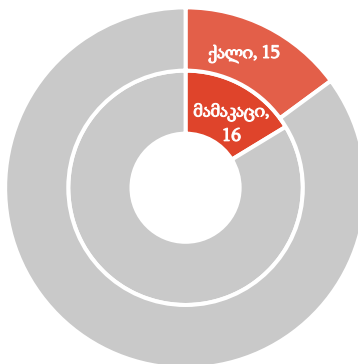


2-7 წლის ასაკის ბავშვების პროცენტული წილი, რომელთა სისხლში ტყვიის შემცველობა  $\geq 5$  მკგ/დლ-ზე (მიკროგრამი დეცილიტრზე), სქესისა და დასახლების ტიპის მიხედვით

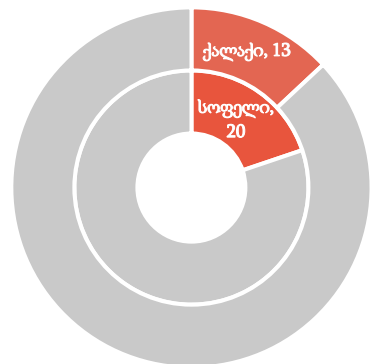
სისხლში ტყვიის კონცენტრაცია  $\geq 10$  მკგ/დლ



სისხლში ტყვიის კონცენტრაცია  $\geq 10$  მკგ/დლ, სქესის მიხედვით



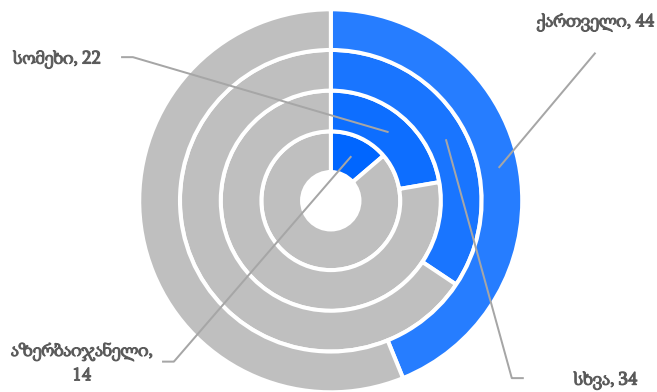
სისხლში ტყვიის კონცენტრაცია  $\geq 10$  მკგ/დლ, დასახლების ტიპის მიხედვით



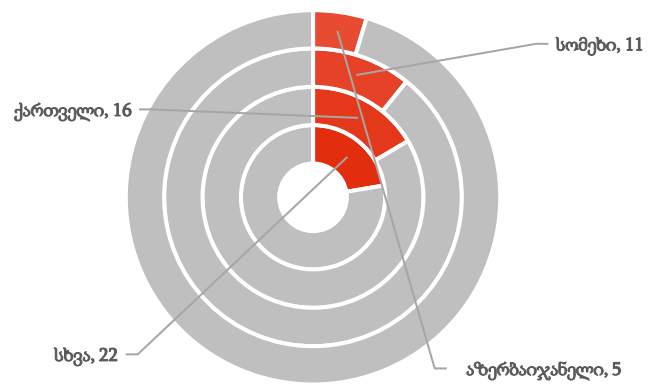
2-7 წლის ასაკის ბავშვების პროცენტული წილი, რომელთა სისხლში ტყვიის შემცველობა  $\geq 10$  მკგ/დლ-ზე (მიკროგრამი დეცილიტრზე), სქესისა და დასახლების ტიპის მიხედვით

# სისხლში მომატებული ტყვიის შემცველობის გავრცელება 2-7 წლის ასაკის ბავშვებში

≥ 5 მკგ/დლ



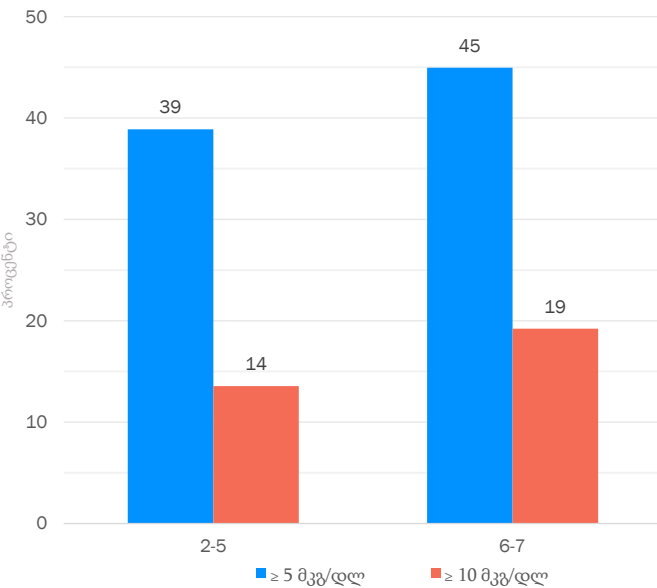
≥ 10 მკგ/დლ



2-7 წლის ასაკის ბავშვების პროცენტული წილი, რომელთა სისხლში ტყვიის შემცველობა ≥ 5 მკგ/დლ-ზე (მიკროგრამი დეცილიტრზე), ეროვნების მიხედვით

2-7 წლის ასაკის ბავშვების პროცენტული წილი, რომელთა სისხლში ტყვიის შემცველობა ≥ 10 მკგ/დლ (მიკროგრამი დეცილიტრზე), ეროვნების მიხედვით

## სისხლში მომატებული ტყვიის შემცველობის გავრცელება ასაკობრივი ჯგუფების მიხედვით



## სისხლში მომატებული ტყვიის შემცველობის გავრცელება რეგიონების მიხედვით

რეგიონი	≥ 5 მკგ/დლ	≥ 10 მკგ/დლ
<b>საქართველო</b>	<b>41</b>	<b>16</b>
თბილისი	30	7
აჭარის ა.რ.	85	50
გურია	73	44
იმერეთი, რაჭა-ლეჩხუმი და ქვემო სვანეთი	61	23
კახეთი	25	4
მცხეთა-მთიანეთი	20	6
სამეგრელო-ზემო სვანეთი	71	29
სამცხე-ჯავახეთი	32	12
ქვემო ქართლი	18	6
შიდა ქართლი	21	4

სისხლში მომატებული ტყვიის შემცველობის გავრცელება 2-7 წლის ასაკის ბავშვებში, ასაკობრივი ჯგუფების მიხედვით

სისხლში მომატებული ტყვიის შემცველობის გავრცელება 2-7 წლის ასაკის ბავშვებში, რეგიონების მიხედვით

## საკვანძო გზავნილები

- საქართველოში ბავშვების 41%-ის სისხლში ტყვიის შემცველობა ტოლია ან აღემატება 5 მკგ/დლ-ს (25%-ის სისხლში ტყვიის შემცველობა არის 5-დან 10 მკგ/დლ-მდე, ხოლო 16%-ის აღემატება 10 მკგ/დლ-ს)
- სისხლში ტყვიის შემცველობის გავრცელების მაჩვენებელი სასოფლო ტიპის დასახლებებში უფრო მაღალია, ვიდრე ქალაქის ტიპის დასახლებებში.
- სისხლში მომატებული ტყვიის შემცველობის გავრცელების მაჩვენებელი ყველაზე მაღალია აჭარის ა.რ.-ში (85%, ≥ 5 მკგ/დლ) და გურიაში (73%, ≥ 5 მკგ/დლ).
- 6-7 წლის ასაკობრივ ჯგუფში სისხლში მომატებული ტყვიის შემცველობის გავრცელება შედარებით მაღალია, ვიდრე 2-5 წლის ასაკობრივ ჯგუფში.

მრავალინდიკატორული კლასტერული კვლევა, მიქსი საქართველო 2018, საქართველოს სტატისტიკის ეროვნულმა სამსახურმა გლობალური მიქსის პროგრამის ფარგლებში ჩაატარა 2018 წელს გაეროს ბავშვთა ფონდის (UNICEF) ტექნიკური და UNICEF-ის, NCDC-ის, USAID-ის, WB-ის, UNFPA-ს, SIDA-ს, AFD-ის, SCD-ის, ISS-ის, UNDP-სა და WHO-ს ფინანსური მხარდაჭერით.

წინამდებარე მოკლე აღწერილობის ამოცანაა მიქსი საქართველოს 2018 წლის კვლევით დადგენილი ცალკეული ფაქტების გავრცელება, რომელიც დაკავშირებულია სისხლში მომატებული ტყვიის შემცველობის გავრცელებასთან 2-7 წლის ასაკის ბავშვებში. ამ მოკლე აღწერილობის დეტალური მონაცემები წარმოდგენილია შემდეგ ცხრილში LN.1CS.

დამატებითი სტატისტიკური მოკლე აღწერილობები და „კვლევის შედეგების ანგარიში“ ამ და სხვა კვლევებისათვის განთავსებულია შემდეგ ვებგვერდზე: [mics.unicef.org/surveys](https://mics.unicef.org/surveys).