



საქართველოს სტატისტიკის ეროვნული სამსახური

ეკონომიკური ზრდის წინასწარი შეფასება
2020
დეკემბერი



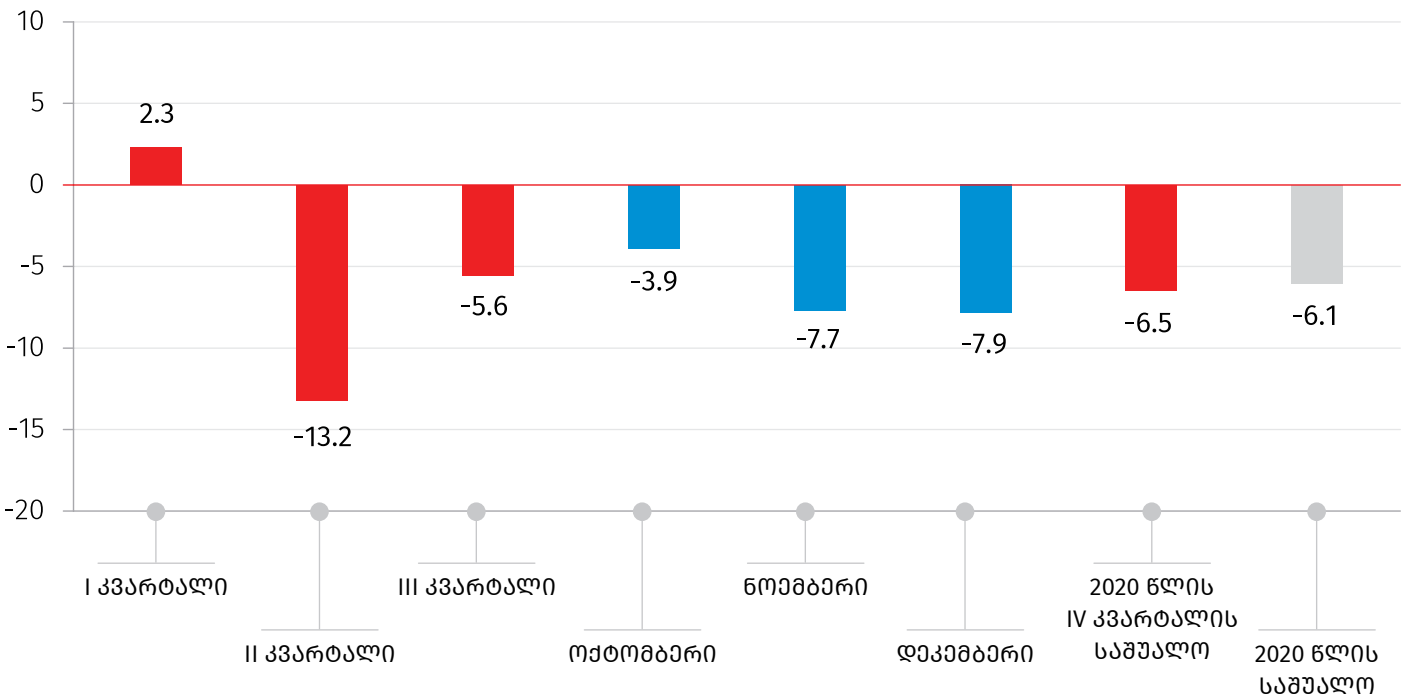
29.01.2021
www.geostat.ge

29.01.2021

ეკონომიკური ზრდის წინასწარი შეფასება
დეკემბერი 2020

წინასწარი შეფასებით, 2020 წლის დეკემბერში, წინა წლის შესაბამის პერიოდთან შედარებით, რეალური მთლიანი შიდა პროდუქტის (მშპ) კლებამ 7.9 პროცენტი შეადგინა, ხოლო 2020 წლის საშუალო რეალური ზრდა -6.1 პროცენტით განისაზღვრა.

ეკონომიკური ზრდის წინასწარი შეფასება,
2020 წელი წინა წლის შესაბამის პერიოდთან შედარებით (%)



2020 წლის დეკემბერში, წინა წლის შესაბამის პერიოდთან შედარებით კლება შეინიშნებოდა შემდეგ საქმიანობებში: განთავსების საშუალებით უზრუნველყოფა, მშენებლობა, ხელოვნება, გართობა და დასვენება, დამამუშავებელი მრეწველობა, ტრანსპორტი და დასაწყობება, საბითუმო და საცალო ვაჭრობა; ავტომობილების და მოტოციკლების რემონტი.

ზრდა დაფიქსირდა შემდეგ სფეროებში: საფინანსო და სადაზღვევო საქმიანობები, წყალმომარაგება, კანალიზაცია, ნარჩენების მართვა და დაბინძურებისაგან გასუფთავების საქმიანობები, ინფორმაცია და კომუნიკაცია, სამთომოპოვებითი მრეწველობა.

საქართველოს სტატისტიკის ეროვნული სამსახური

29.01.2021

ყოველთვიური ეკონომიკური სტატისტიკა დეკემბერი 2020

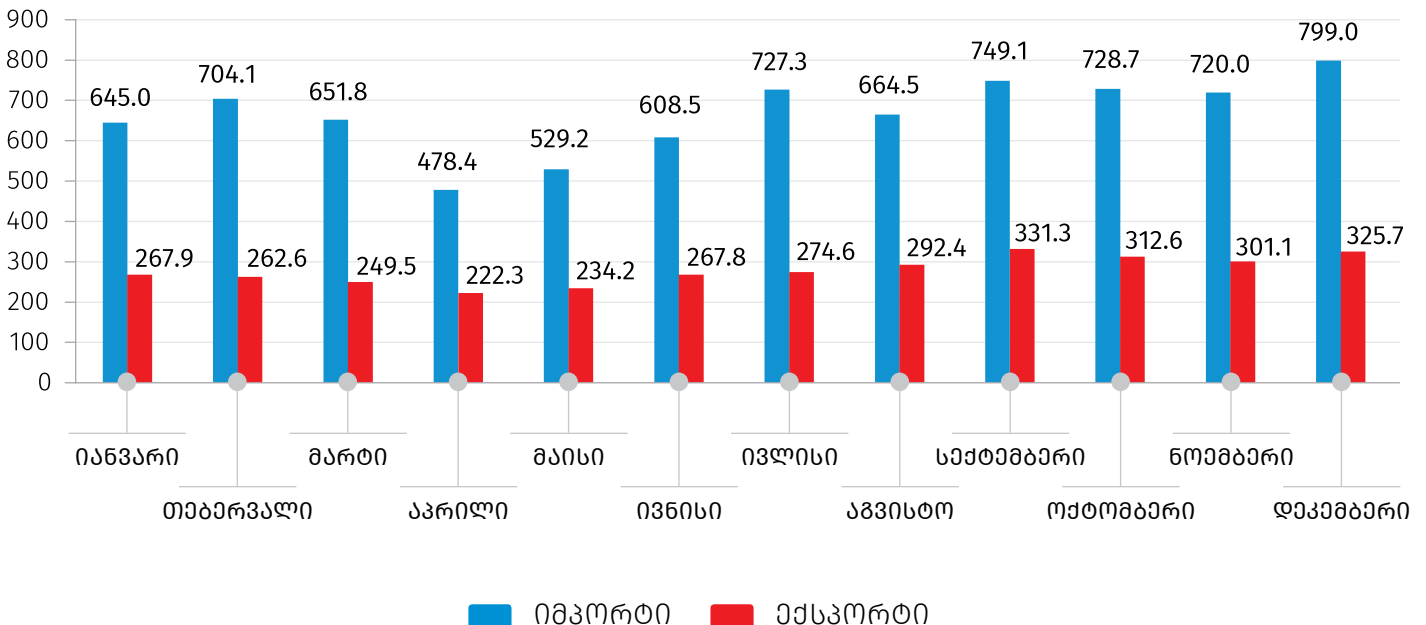
ფასების სტატისტიკის მაჩვენებლები

მაჩვენებელი	წინა წლის შესაბამის თვესთან	წინა თვესთან
სამომხმარებლო ფასების ინდექსი	102.4	99.0
სამრეწველო პროდუქციის მწარმოებელთა ფასების ინდექსი	111.7	101.1

საქონლით საგარეო ვაჭრობის სტატისტიკის მაჩვენებლები 2020 წ. იანვარი-დეკემბერი

მაჩვენებელი	მლნ. აშშ დოლარი	ცვლილება % (წინა წლის შესაბამის პერიოდთან)
საქონლის ექსპორტი (FOB)	3 342.1	-12.0
საქონლის იმპორტი (CIF)	8 005.6	-15.9
საგარეო სავაჭრო ბრუნვა	11 347.7	-14.8

საქონლით საგარეო ვაჭრობა, 2020 (მლნ. აშშ დოლარი)



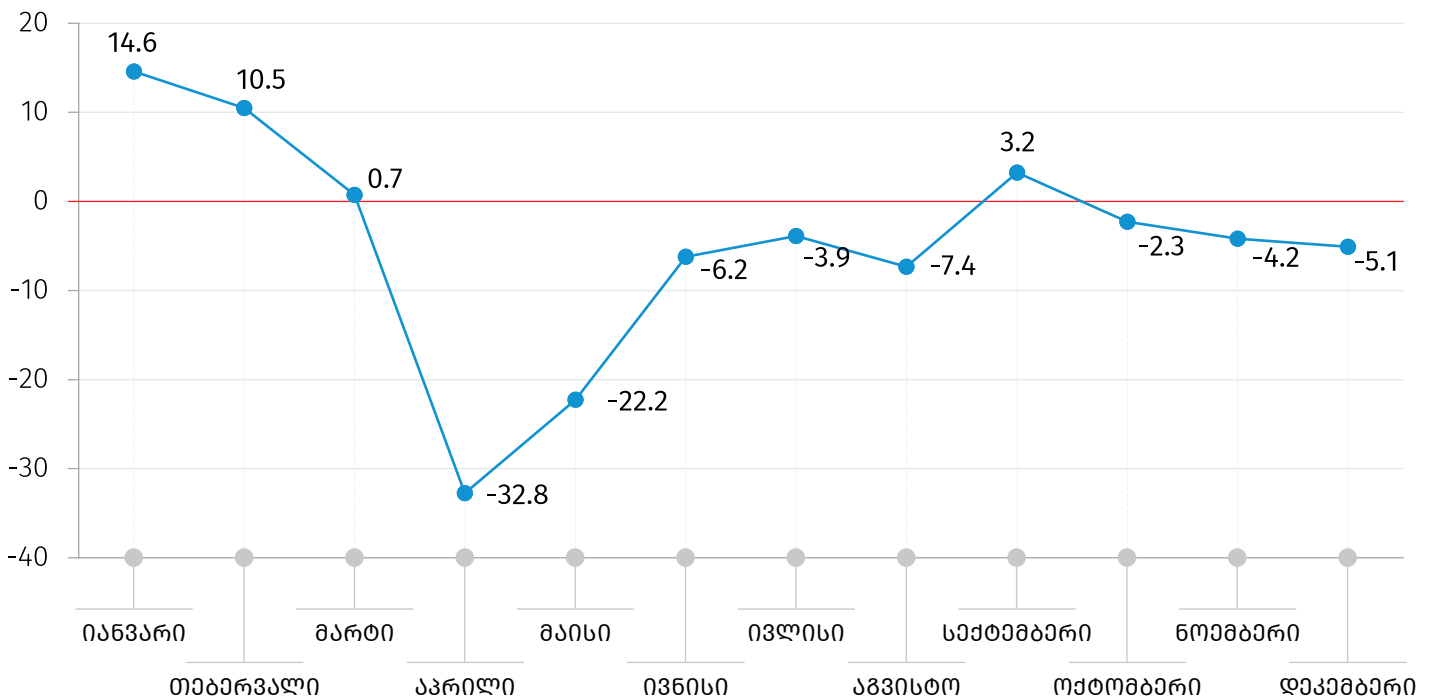
საქართველოს სტატისტიკის ეროვნული სამსახური

29.01.2021

სამენარეო სფეროს სტატისტიკის მაჩვენებლები

მაჩვენებელი	დეკემბერი
ახლადრეგისტრირებულ საწარმოთა რაოდენობა (ერთეული)	3 763
ახლადრეგისტრირებულ საწარმოთა რაოდენობის ცვლილება წინა წლის შესაბამის თვესთან შედარებით (%)	-6.3
ეკონომიკური ზრდის წინასწარი შეფასებისას გამოყენებული დღგ-ის გადამხდელ საწარმოთა ბრუნვა (მლნ. ლარი)	8 553.2
ეკონომიკური ზრდის წინასწარი შეფასებისას გამოყენებული დღგ-ის გადამხდელ საწარმოთა ბრუნვის ზრდა წინა წლის შესაბამის თვესთან შედარებით (%)	-5.1

დღგ-ის გადამხდელ საწარმოთა ბრუნვის ზრდა წინა წლის შესაბამის თვესთან შედარებით (%), 2020



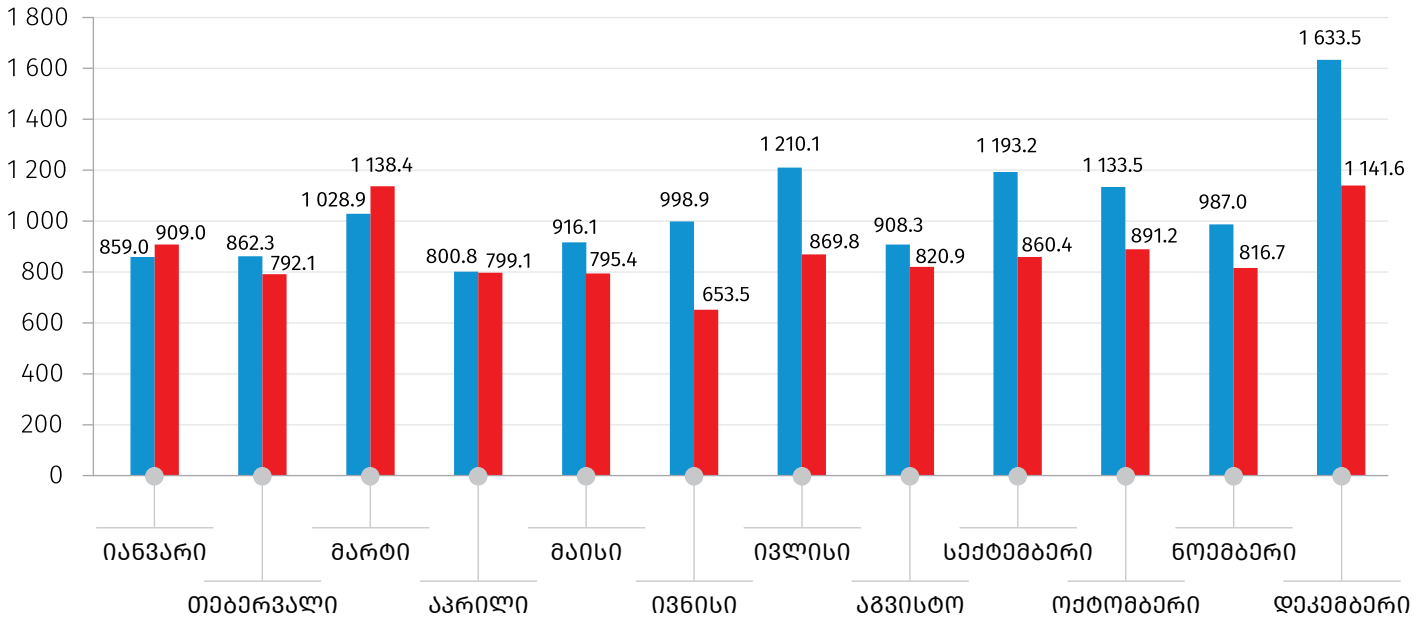
წყარო: საქართველოს ფინანსთა სამინისტრო.

საქართველოს სტატისტიკის ეროვნული სამსახური

29.01.2021

სახელმწიფო ბიუჯეტის მაჩვენებლები, 2020

(მლნ. ლარი)



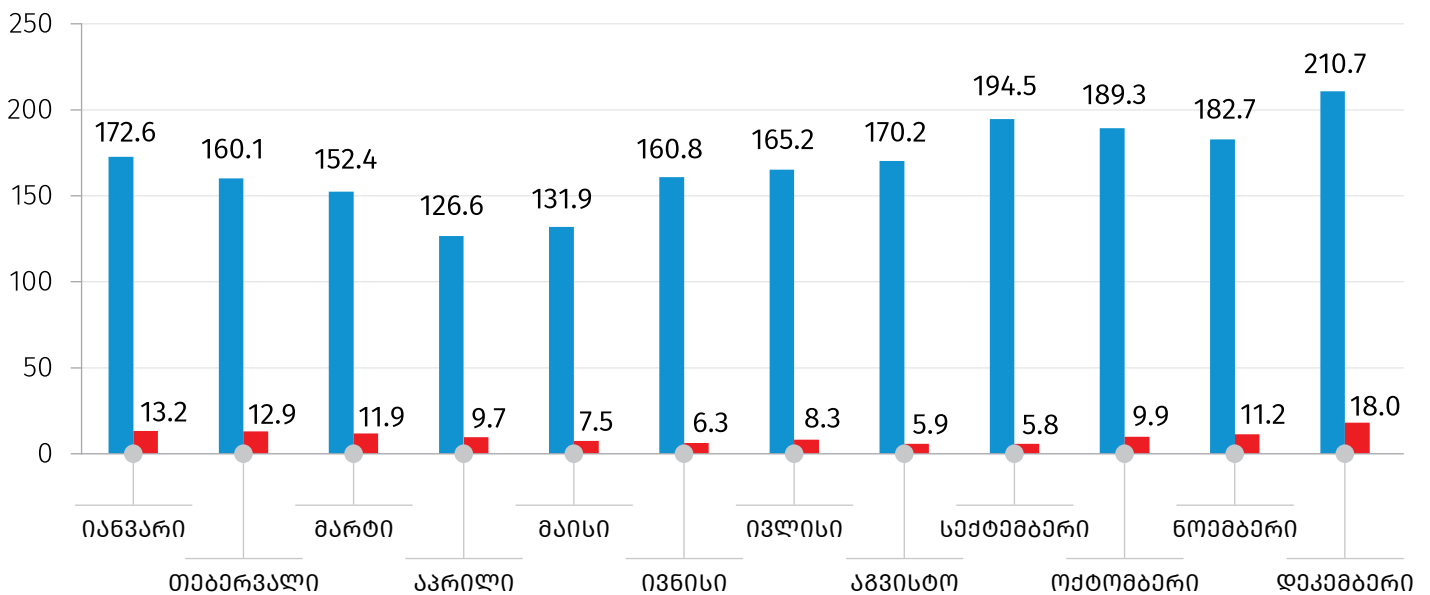
წყარო: საქართველოს ფინანსთა სამინისტრო.

■ ხარჯები

■ შემოსავლები

საბანკო სფეროს მთლიანი გამოშვება, 2020

(მლნ. ლარი)



წყარო: საქართველოს ეროვნული ბანკი.

■ კომერციული ბანკები

■ ეროვნული ბანკი

29.01.2021

საინფორმაციო ფურცელი

საქსტატი ყოველთვიურად აწარმოებს ეკონომიკის ზრდის ყოველთვიურ წინასწარ შეფასებებს, რომელიც იანგარიშება უწყებრივი სტატისტიკის (დღგ-ის გადამხდელი საწარმოების ბრუნვების, ფისკალური და მონეტარული მონაცემების) საფუძველზე. აღნიშნული შეფასებები წარმოადგენს საერთაშორისოდ მიღებულ პრაქტიკას, რომელსაც იყენებენ მოკლევადიანი წინასწარი ოპერატიული მონაცემების მისაღებად. იმ სფეროებში, სადაც ყოველთვიური მონაცემები (მაგალითად, სოფლის მეურნეობა, დაუკვირვებადი ეკონომიკის მოცულობა) არ მოიპოვება, შეფასება გაკეთებულია წინა პერიოდის მონაცემებზე დაყრდნობით. გარდა ამისა, ყოველთვიურად შესაძლებელია მოხდეს წინა თვეების დღგ-ის გადამხდელი საწარმოების ბრუნვების კორექტირება, რაც, შესაბამისად, რეალური ზრდის ყოველთვიური წინასწარი შეფასების მონაცემის კორექტირებასაც იწვევს.

საკონტაქტო პირები:

ლევან ქარსაულიძე

ტელ.: (+995 32) 236 72 10 (302)

E-mail: lkarsaulidze@geostat.ge

მარიამ ყაველაშვილი

ტელ.: (+995 32) 236 72 10 (020).

E-mail: mkavelashvili@geostat.ge