



საქართველოს სტატისტიკის ეროვნული სამსახური

საქონლით საბარეო ვაჭრობა საქართველოში

2021

იანვარი-აპრილი

(წინასწარი შედეგები)

19.05.2021

საქართველოს სტატისტიკის ეროვნული სამსახური

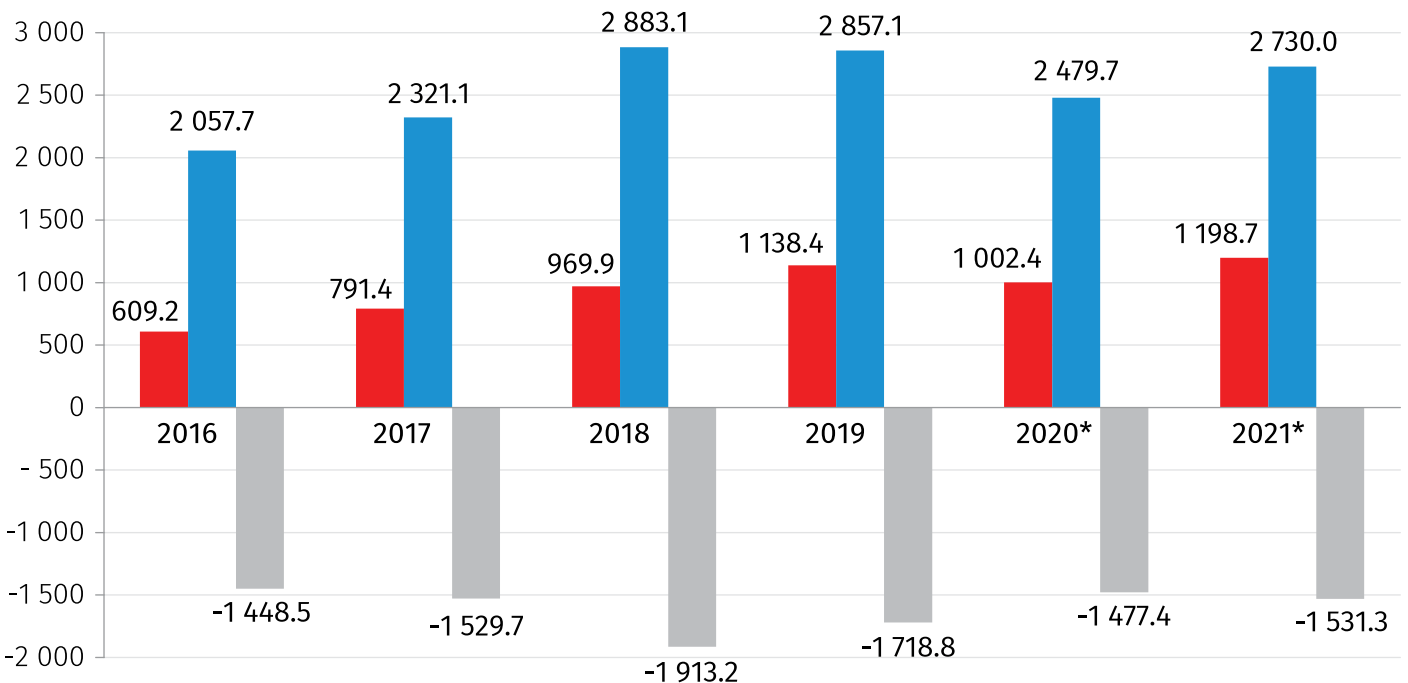
19.05.2021

საქართველოს საგარეო ვაჭრობა 2021 წ. იანვარი-აპრილი (წინასწარი)

2021 წლის იანვარ-აპრილში საქართველოში საქონლით საგარეო სავაჭრო ბრუნვამ (არადეკლარირებული ვაჭრობის გარეშე) 3 928.7 მლნ. აშშ დოლარი შეადგინა, რაც წინა წლის შესაბამის პერიოდთან შედარებით 12.8 პროცენტით მეტია. აქედან ექსპორტი 1 198.7 მლნ. აშშ დოლარს შეადგენს (19.6 პროცენტით გაიზარდა), ხოლო იმპორტი 2 730.0 მლნ. აშშ დოლარს (10.1 პროცენტით მეტია). საქართველოს უარყოფითმა სავაჭრო ბალანსმა, 2021 წლის იანვარ-აპრილში, 1 531.3 მლნ. აშშ დოლარი შეადგინა, რაც საგარეო სავაჭრო ბრუნვის 39.0 პროცენტია.

საქართველოს საგარეო ვაჭრობაში ჩამოყალიბებულ ზოგად ტენდენციებს ასახავს გრაფიკული გამოსახულება, 2016-2021 წლების დინამიკური მწკრივის მიხედვით.

საგარეო ვაჭრობის ზოგადი მაჩვენებლები 2016-2021 წწ. იანვარ-აპრილში (მლნ. აშშ დოლარი)



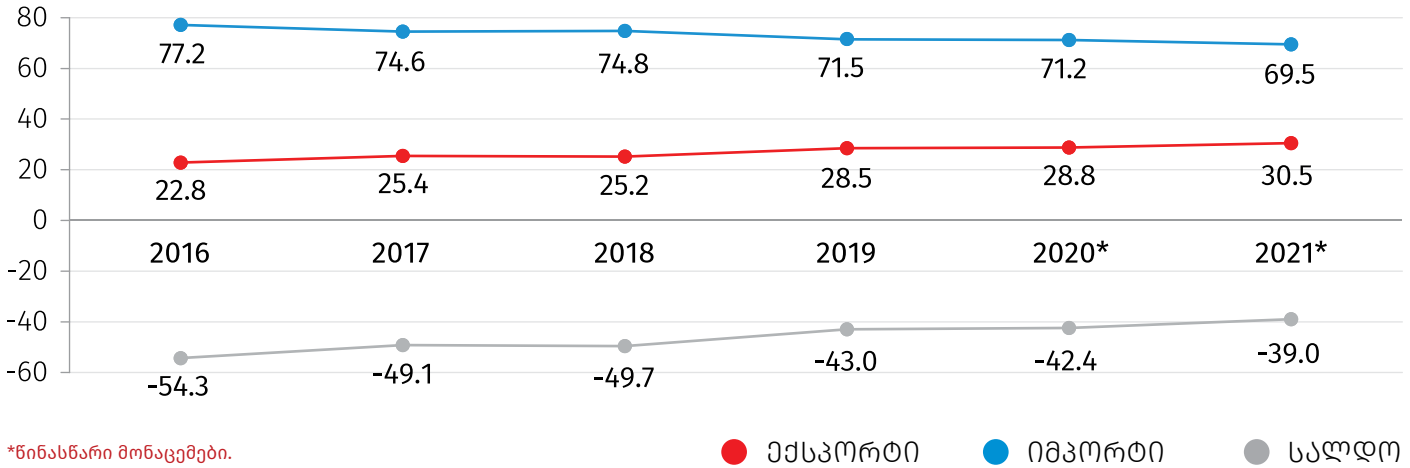
*წინასწარი მონაცემები.

■ ექსპორტი ■ იმპორტი ■ სალდო

საქართველოს სტატისტიკის ეროვნული სამსახური

19.05.2021

საგარეო ვაჭრობის მაჩვენებლების წილი ბრუნვაში 2016-2021 წწ. იანვარ-აპრილში (%)



ქვემოთ მოცემული ცხრილი აჩვენებს 2019-2021 წლებში ექსპორტ-იმპორტის ყოველთვიურ დინამიკას აბსოლუტურ მაჩვენებლებში, ასევე მათ პროცენტულ ცვლილებას წინა წლის შესაბამის თვესთან შედარებით.

საქართველოს ექსპორტი და იმპორტი

		ექსპორტი		იმპორტი	
		ათასი აშშ დოლარი	ცვლილება (%)	ათასი აშშ დოლარი	ცვლილება (%)
2019	იანვარი	236 526.3	6.2	620 552.1	1.9
	თებერვალი	264 967.1	18.2	670 920.6	3.0
	მარტი	325 866.7	11.2	786 720.1	-9.3
	აპრილი	310 993.4	35.1	778 912.0	3.1
	მაისი	340 724.3	4.8	793 752.9	-4.5
	ივნისი	310 358.4	0.2	738 579.3	-7.6
	ივლისი	323 977.4	15.5	811 981.7	-0.5
	აგვისტო	316 102.4	13.8	797 145.5	1.0
	სექტემბერი	305 812.0	1.1	803 614.2	8.7
	ოქტომბერი	319 610.6	4.9	923 371.8	3.2
	ნოემბერი	347 557.7	25.2	818 318.1	6.6
	დეკემბერი	395 953.2	19.4	973 042.9	15.6

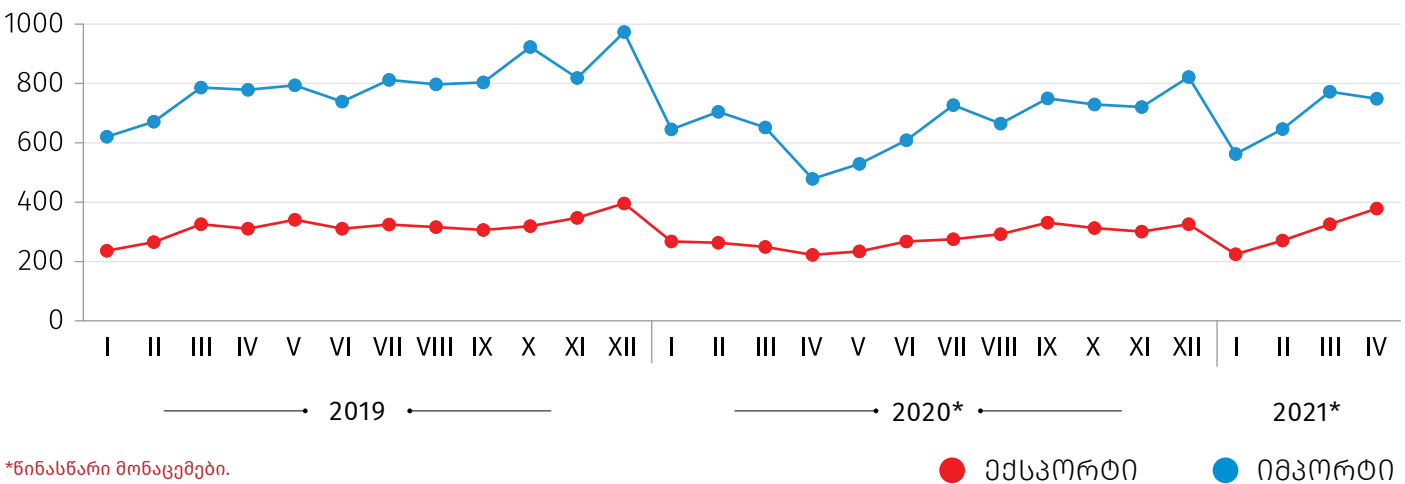
საქართველოს სტატისტიკის ეროვნული სამსახური

19.05.2021

		ექსპორტი		იმპორტი	
		ათასი აშშ დოლარი	ცვლილება (%)	ათასი აშშ დოლარი	ცვლილება (%)
2020*	იანვარი	267 909.3	13.3	645 021.8	3.9
	თებერვალი	262 639.7	-0.9	704 104.2	4.9
	მარტი	249 475.0	-23.4	652 015.0	-17.1
	აპრილი	222 332.3	-28.5	478 594.7	-38.6
	მაისი	234 167.3	-31.3	529 258.0	-33.3
	ივნისი	267 797.1	-13.7	608 471.3	-17.6
	ივლისი	274 562.6	-15.3	727 321.8	-10.4
	აგვისტო	292 442.1	-7.5	664 676.6	-16.6
	სექტემბერი	331 334.2	8.3	749 802.5	-6.7
	ოქტომბერი	312 632.8	-2.2	729 305.1	-21.0
	ნოემბერი	301 145.8	-13.4	721 059.8	-11.9
	დეკემბერი	325 704.0	-17.7	821 863.3	-15.5
2021*	იანვარი	224 443.9	-16.2	561 899.2	-12.9
	თებერვალი	270 276.7	2.9	646 351.5	-8.2
	მარტი	325 921.6	30.6	772 690.8	18.5
	აპრილი	378 070.3	70.0	749 071.2	56.5

*წინასწარი მონაცემები.

ექსპორტისა და იმპორტის დინამიკა 2019-2021 წლებში თვეების მიხედვით
(მლნ. აშშ დოლარი)



*წინასწარი მონაცემები.

● ექსპორტი

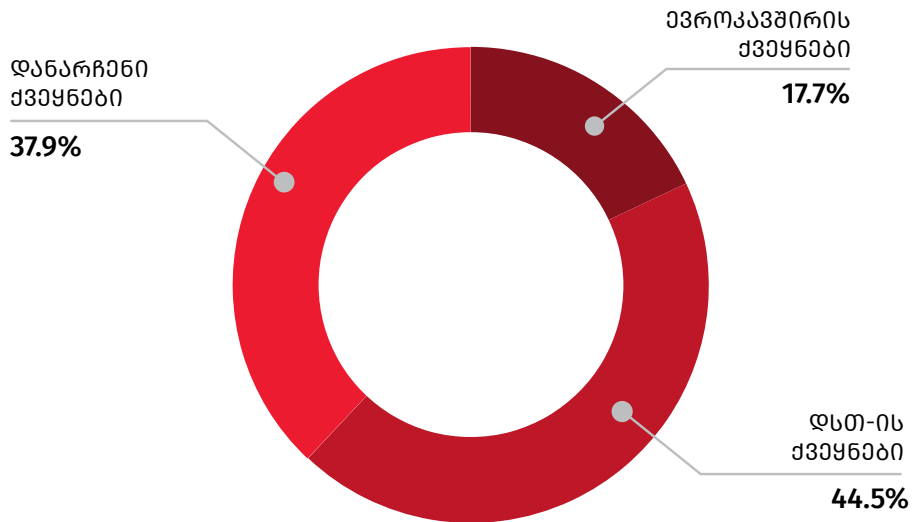
● იმპორტი

საქართველოს სტატისტიკის ეროვნული სამსახური

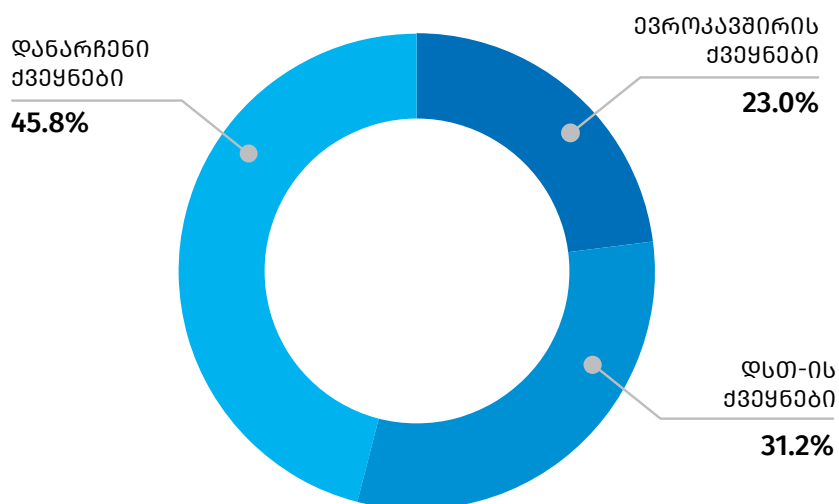
19.05.2021

ქვემოთ მოცემული დიაგრამა გვიჩვენებს ქვეყნების ჯგუფების წილს საქართველოს მთლიან ექსპორტსა და იმპორტში.

**ქვეყნების ჯგუფების წილი ექსპორტში
2021* წლის იანვარ-აპრილში**



**ქვეყნების ჯგუფების წილი იმპორტში
2021* წლის იანვარ-აპრილში**



*წინასწარი მონაცემები.

შენიშვნა: ევროკავშირი მოიცავს 27 ქვეყანას.

საქართველოს სტატისტიკის ეროვნული სამსახური

19.05.2021

2021 წლის იანვარ-აპრილში ათი უმსხვილესი საექსპორტო ქვეყნის წილმა საქართველოს მთლიან ექსპორტში 78.2 პროცენტი შეადგინა. უმსხვილესი საექსპორტო სამეული შემდეგნაირად ჩამოყალიბდა: ჩინეთი (198.7 მლნ. აშშ დოლარი), რუსეთი (159.6 მლნ. აშშ დოლარი) და აზერბაიჯანი (152.2 მლნ. აშშ დოლარი).

საქართველოს უმსხვილესი სავაჭრო პარტნიორი ქვეყნები 2021 წლის იანვარ-აპრილის ექსპორტის მიხედვით

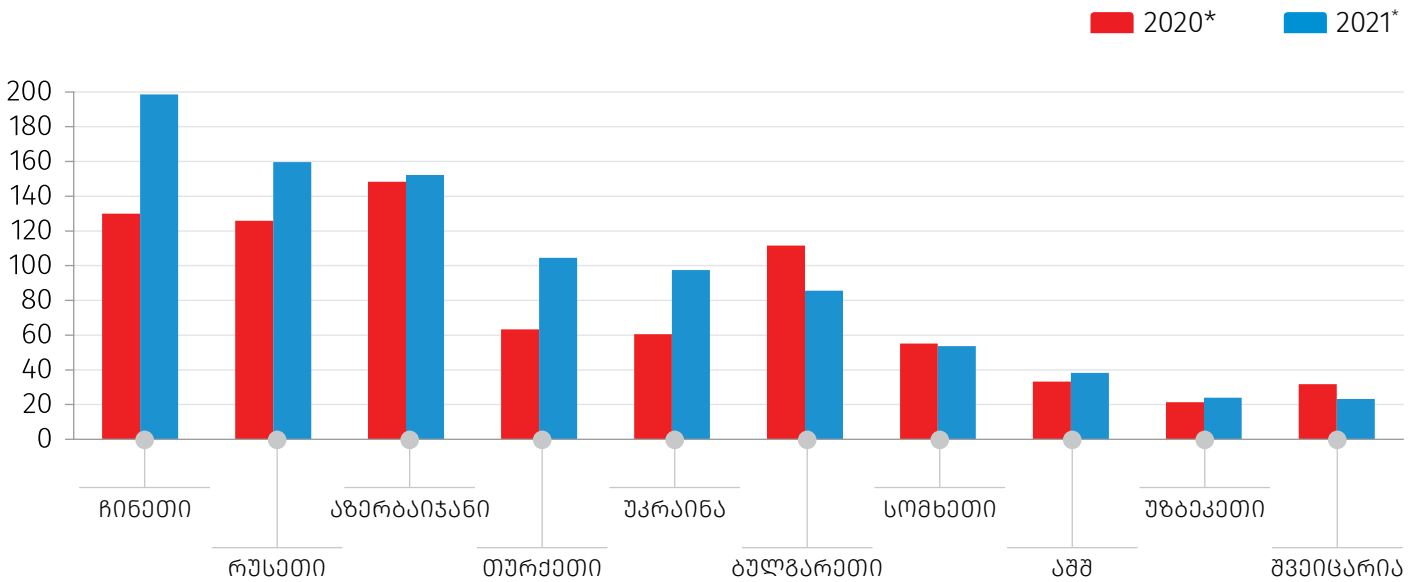
	2020* წ. იანვარი-აპრილი		2021* წ. იანვარი-აპრილი		ცვლილება (%)
	ათასი აშშ დოლარი	პროცენტული წილი	ათასი აშშ დოლარი	პროცენტული წილი	
ექსპორტი – სულ	1 002 356.3	100.0	1 198 712.4	100.0	19.6
მათ შორის:					
ჩინეთი	129 961.2	13.0	198 654.3	16.6	52.9
რუსეთი	125 858.7	12.6	159 610.9	13.3	26.8
აზერბაიჯანი	148 373.5	14.8	152 194.1	12.7	2.6
თურქეთი	63 290.5	6.3	104 463.8	8.7	65.1
უკრაინა	60 504.3	6.0	97 524.8	8.1	61.2
ბულგარეთი	111 608.5	11.1	85 630.2	7.1	-23.3
სომხეთი	55 216.3	5.5	53 744.6	4.5	-2.7
აშშ	33 177.0	3.3	38 275.9	3.2	15.4
უზბეკეთი	21 321.1	2.1	23 988.3	2.0	12.5
შვეიცარია	31 814.3	3.2	23 157.9	1.9	-27.2
დანარჩენი ქვეყნები – სულ	221 230.9	22.1	261 467.8	21.8	18.2

*წინასწარი მონაცემები.

საქართველოს სტატისტიკის ეროვნული სამსახური

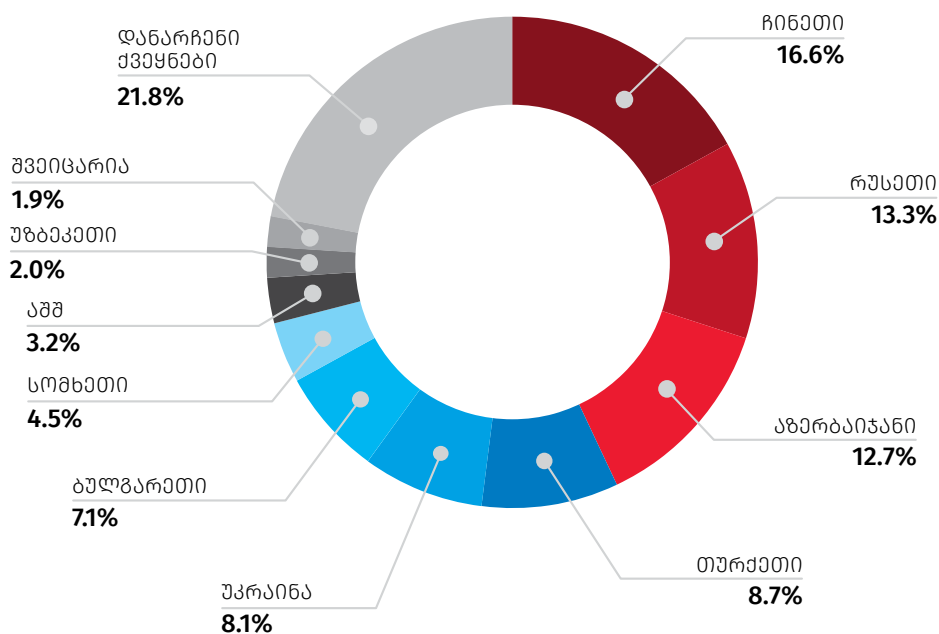
19.05.2021

ათი უმსხვილესი საექსპორტო ქვეყანა 2020-2021 წწ. იანვარ-აპრილში (მლნ. აშშ დოლარი)



*წინასწარი მონაცემები.

უმსხვილესი საექსპორტო ქვეყნების წილი მთლიან ექსპორტში 2021* წლის იანვარ-აპრილში



*წინასწარი მონაცემები.

საქართველოს სტატისტიკის ეროვნული სამსახური

19.05.2021

2021 წლის იანვარ-აპრილში ათი უმსხვილესი საიმპორტო პარტნიორი ქვეყნის წილმა საქართველოს მთლიან იმპორტში 70.6 პროცენტი შეადგინა. პირველ სამეულში შედის: თურქეთი (490.5 მლნ. აშშ დოლარი), რუსეთი (316.6 მლნ. აშშ დოლარი) და ჩინეთი (227.0 მლნ. აშშ დოლარი).

საქართველოს უმსხვილესი სავაჭრო პარტნიორი ქვეყნები 2021 წლის იანვარ-აპრილის იმპორტის მიხედვით

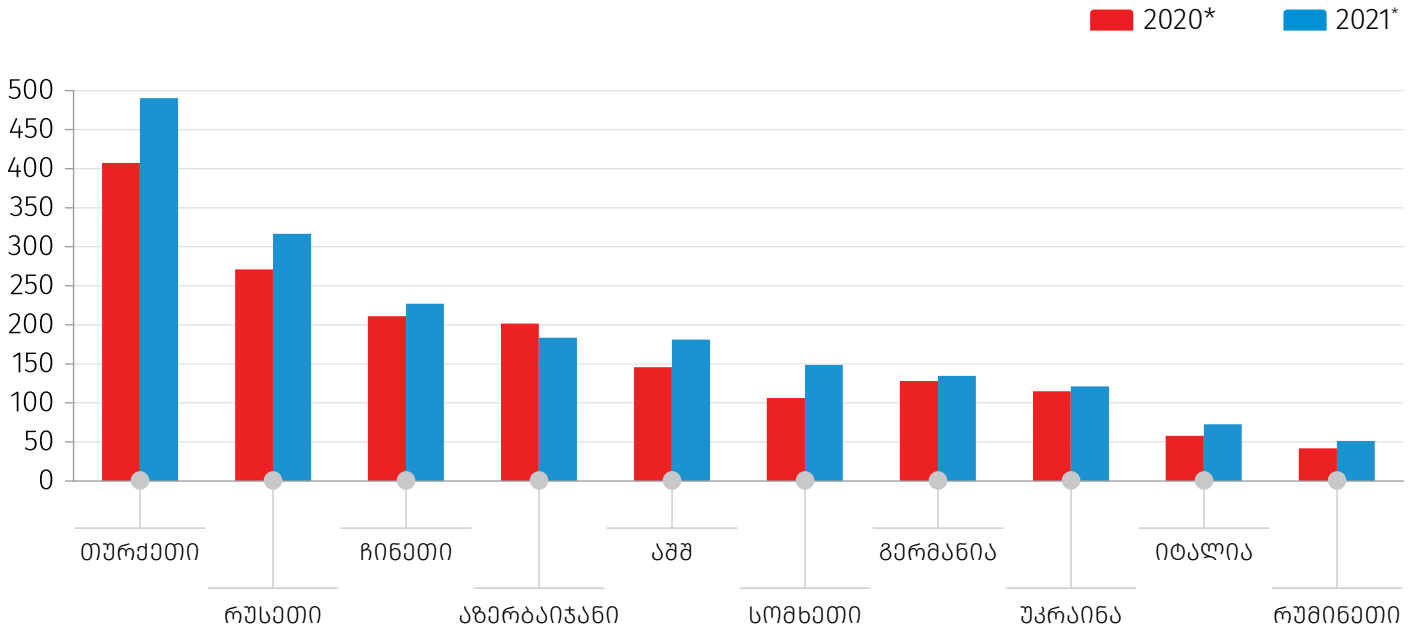
	2020* წ. იანვარი-აპრილი		2021* წ. იანვარი-აპრილი		ცვლილება (%)
	ათასი აშშ დოლარი	პროცენტული წილი	ათასი აშშ დოლარი	პროცენტული წილი	
იმპორტი – სულ	2 479 735.7	100.0	2 730 012.8	100.0	10.1
მათ შორის:					
თურქეთი	407 486.0	16.4	490 470.8	18.0	20.4
რუსეთი	270 944.5	10.9	316 601.1	11.6	16.9
ჩინეთი	210 992.6	8.5	226 981.4	8.3	7.6
აზერბაიჯანი	201 827.9	8.1	183 410.9	6.7	-9.1
აშშ	145 737.2	5.9	181 126.7	6.6	24.3
სომხეთი	106 407.0	4.3	148 803.9	5.5	39.8
გერმანია	128 041.1	5.2	134 733.6	4.9	5.2
უკრაინა	115 021.0	4.6	121 328.7	4.4	5.5
იტალია	57 755.3	2.3	72 869.8	2.7	26.2
რუმინეთი	41 831.3	1.7	51 515.3	1.9	23.2
დანარჩენი ქვეყნები – სულ	793 691.7	32.0	802 170.5	29.4	1.1

*წინასწარი მონაცემები.

საქართველოს სტატისტიკის ეროვნული სამსახური

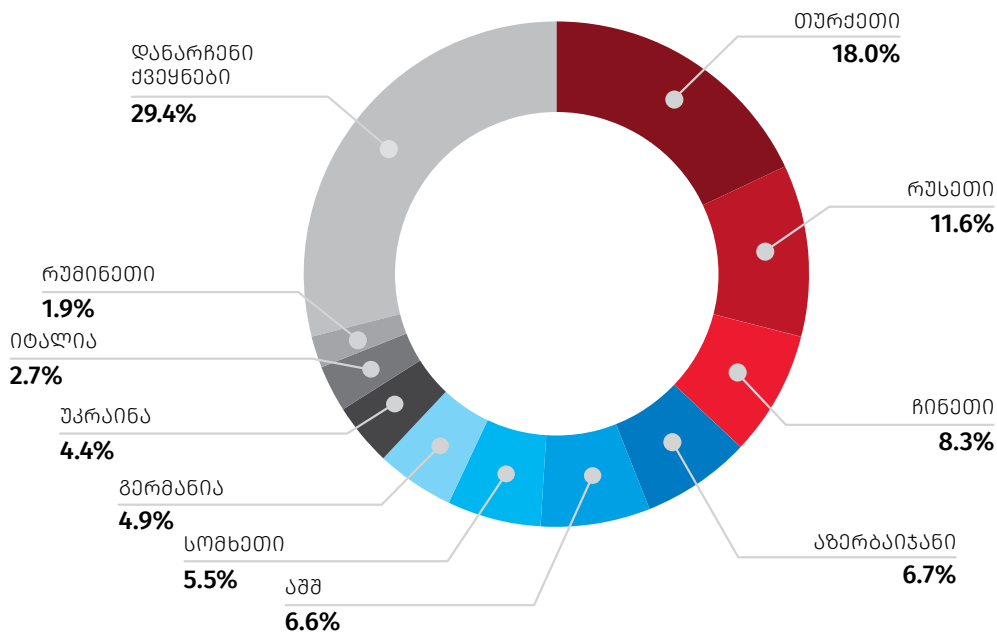
19.05.2021

ათი უმსხვილესი საიზოორტო ქვეყანა 2020-2021 წ. იანვარ-აპრილში (მლნ. აშშ დოლარი)



*წინასწარი მონაცემები.

უმსხვილესი საიზოორტო ქვეყნების წილი მთლიან იზოორტში 2021* წლის იანვარ-აპრილში



*წინასწარი მონაცემები.

საქართველოს სტატისტიკის ეროვნული სამსახური

19.05.2021

2021 წლის იანვარ-აპრილში ათი უმსხვილესი სავაჭრო პარტნიორი ქვეყნის წილმა საქართველოს მთლიან სავაჭრო ბრუნვაში 72.2 პროცენტი შეადგინა. ქვეყნის უმსხვილესი სავაჭრო პარტნიორები არიან: თურქეთი (594.9 მლნ. აშშ დოლარი), რუსეთი (476.2 მლნ. აშშ დოლარი) და ჩინეთი (425.6 მლნ. აშშ დოლარი).

საქართველოს უმსხვილესი სავაჭრო პარტნიორი ქვეყნები 2021* წლის იანვარ-აპრილის ბრუნვის მიხედვით

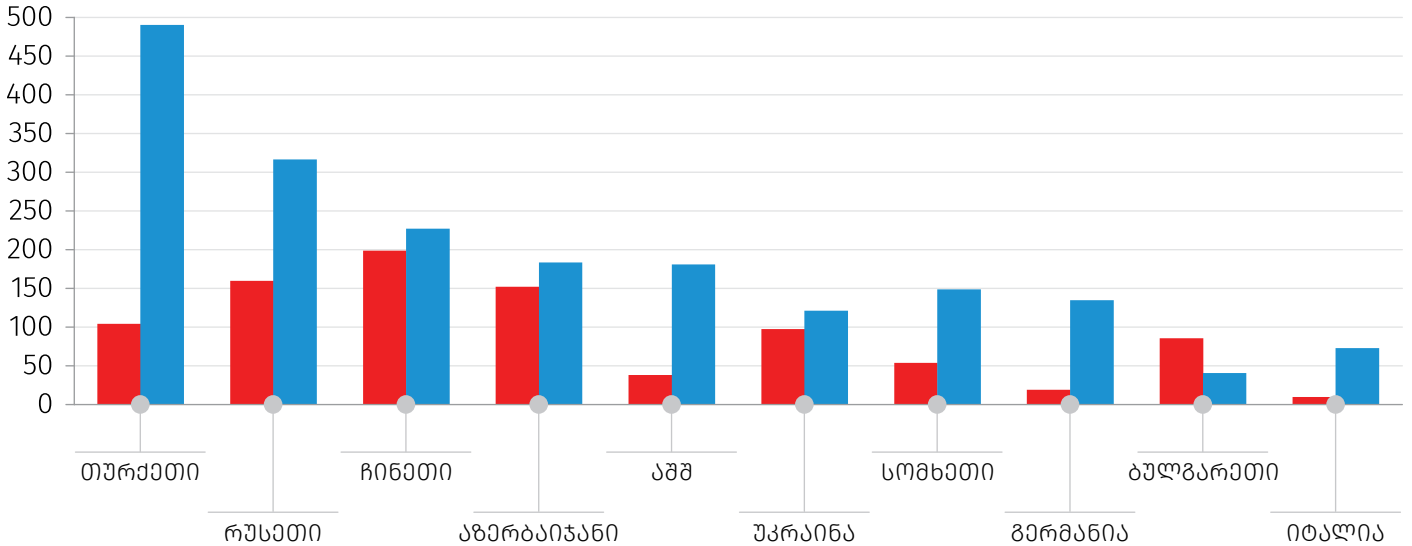
	ექსპორტი		იმპორტი		ბრუნვა	
	ათასი აშშ დოლარი	პროცენტული წილი	ათასი აშშ დოლარი	პროცენტული წილი	ათასი აშშ დოლარი	პროცენტული წილი
სულ	1 198 712.4	100.0	2 730 012.8	100.0	3 928 725.2	100.0
მათ შორის:						
თურქეთი	104 463.8	8.7	490 470.8	18.0	594 934.6	15.1
რუსეთი	159 610.9	13.3	316 601.1	11.6	476 212.0	12.1
ჩინეთი	198 654.3	16.6	226 981.4	8.3	425 635.6	10.8
აზერბაიჯანი	152 194.1	12.7	183 410.9	6.7	335 605.1	8.5
აშშ	38 275.9	3.2	181 126.7	6.6	219 402.6	5.6
უკრაინა	97 524.8	8.1	121 328.7	4.4	218 853.5	5.6
სომხეთი	53 744.6	4.5	148 803.9	5.5	202 548.4	5.2
გერმანია	18 934.3	1.6	134 733.6	4.9	153 667.9	3.9
ბულგარეთი	85 630.2	7.1	40 870.1	1.5	126 500.3	3.2
იტალია	9 856.7	0.8	72 869.8	2.7	82 726.6	2.1
დანარჩენი პარტნიორი ქვეყნები – სულ	279 823.0	23.3	812 815.7	29.8	1 092 638.7	27.8

*წინასწარი მონაცემები.

საქართველოს სტატისტიკის ეროვნული სამსახური

19.05.2021

ათი უმსხვილესი სავაჭრო პარტნიორი ქვეყანა 2021* წლის იანვარ-აპრილში (მლნ. აშშ დოლარი)



*წინასწარი მონაცემები.

■ ექსპორტი ■ იმპორტი

2021 წლის იანვარ-აპრილში სასაქონლო ჯგუფებიდან საექსპორტო ათეულში პირველი ადგილი სპილენძის მადნებმა და კონცენტრატებმა დაიკავა 264.1 მლნ. აშშ დოლარით, რაც მთელი ექსპორტის 22.0 პროცენტს შეადგენს. მეორე ადგილს იკავებს მსუბუქი ავტომობილები 125.4 მლნ. აშშ დოლარით (მთლიანი ექსპორტის 10.5 პროცენტი), ხოლო მესამე ადგილზეა ფეროშენადნობები 111.4 მლნ. აშშ დოლარით (9.3 პროცენტი).

საქართველოს სტატისტიკის ეროვნული სამსახური

19.05.2021

უმსხვილესი სასაქონლო ჯგუფები საქართველოს ექსპორტში

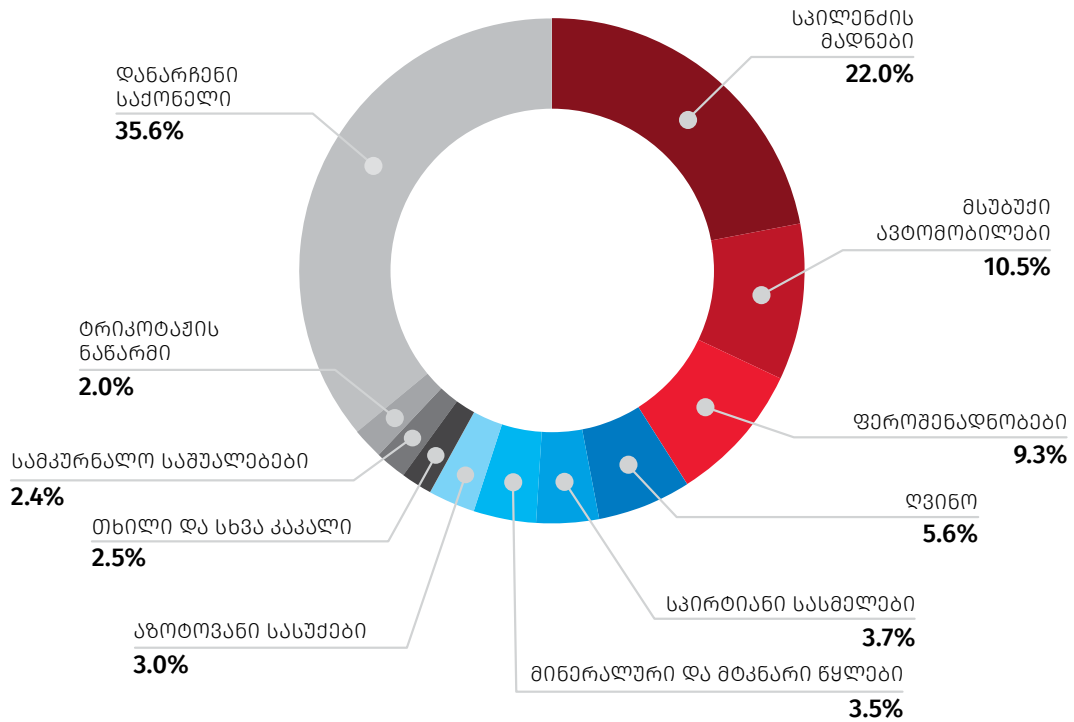
	2020* წ. იანვარი-აპრილი		2021* წ. იანვარი-აპრილი		ცვლილება (%)
	ათასი აშშ დოლარი	პროცენტული წილი	ათასი აშშ დოლარი	პროცენტული წილი	
ექსპორტი – სულ	1 002 356.3	100.0	1 198 712.4	100.0	19.6
მათ შორის:					
სპილენძის მადნები და კონცენტრატები	215 959.0	21.5	264 147.9	22.0	22.3
მსუბუქი ავტომობილები	140 368.1	14.0	125 357.1	10.5	-10.7
ფეროშენადნობები	91 862.6	9.2	111 432.2	9.3	21.3
ყურძნის ნატურალური ღვინოები	55 547.2	5.5	66 961.3	5.6	20.5
სპირტიანი სასმელები	31 275.6	3.1	44 070.6	3.7	40.9
მინერალური და მტკნარი წყლები	37 299.8	3.7	41 722.4	3.5	11.9
აბოტოვანი სასუქები	36 477.1	3.6	36 535.0	3.0	0.2
თხილი და სხვა კაკალი	14 615.8	1.5	30 537.8	2.5	108.9
სამკურნალო საშუალებები დაფასობული	28 047.2	2.8	28 316.3	2.4	1.0
ტრიკოტაჟის ნაწარმი	11 450.9	1.1	23 434.8	2.0	104.7
დანარჩენი საქონელი – სულ	339 453.0	33.9	426 197.1	35.6	25.6

*წინასწარი მონაცემები.

საქართველოს სტატისტიკის ეროვნული სამსახური

19.05.2021

უმსხვილესი საქსკორტო საქონლის ათეული 2021* წლის იანვარ-აპრილში



*წინასწარი მონაცემები.

საქართველოს სტატისტიკის ეროვნული სამსახური

19.05.2021

უმსხვილესი საიმპორტო სასაქონლო ჯგუფი 2021 წლის იანვარ-აპრილში წარმოდგენილი იყო მსუბუქი ავტომობილების სახით, რომლის იმპორტმა 244.6 მლნ. აშშ დოლარი და მთელი იმპორტის 9.0 პროცენტი შეადგინა. მეორე ადგილს იკავებდა ნავთობი და ნავთობპროდუქტები 196.7 მლნ. აშშ დოლარით (იმპორტის 7.2 პროცენტი), ხოლო მესამე ადგილზეა სპილენძის მადნები და კონცენტრატები 190.5 მლნ. აშშ დოლარით (იმპორტის 7.0 პროცენტი).

უმსხვილესი სასაქონლო ჯგუფები საქართველოს იმპორტში

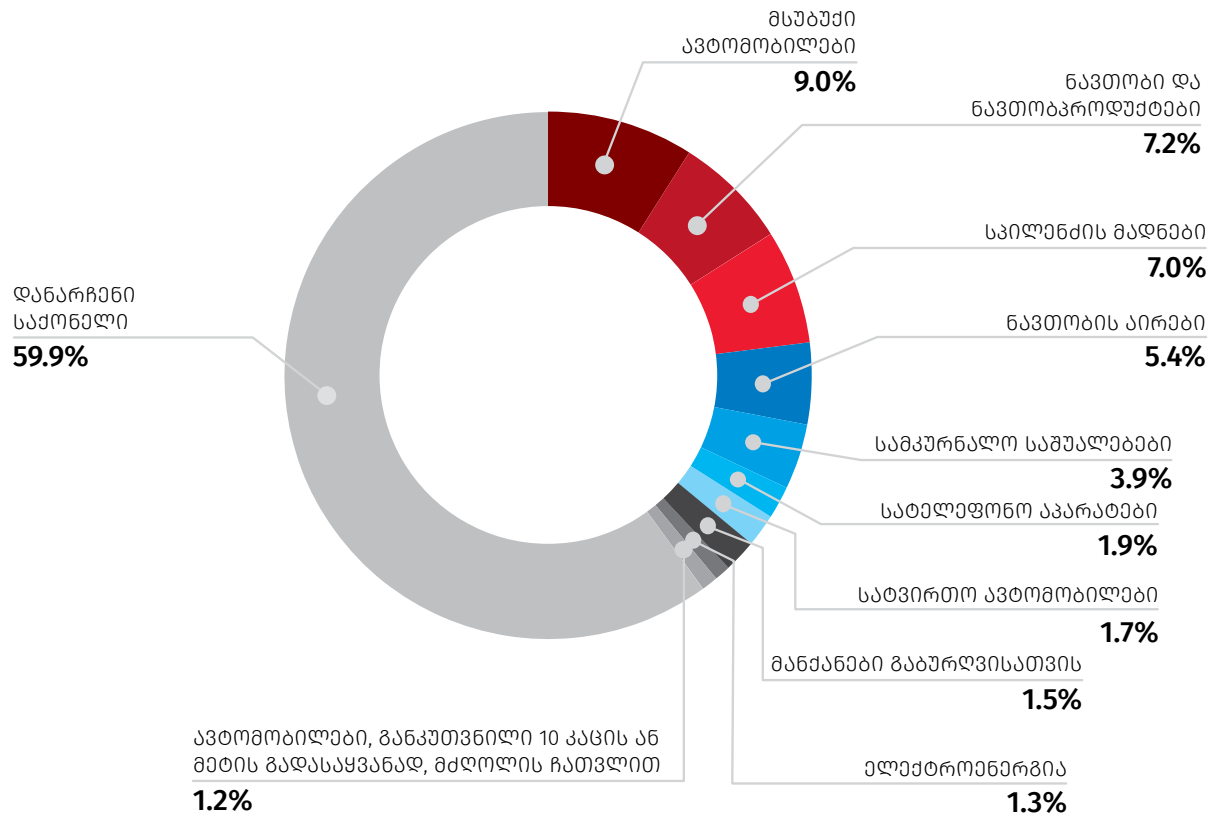
	2020* წ. იანვარი-აპრილი		2021* წ. იანვარი-აპრილი		ცვლილება (%)
	ათასი აშშ დოლარი	პროცენტული წილი	ათასი აშშ დოლარი	პროცენტული წილი	
იმპორტი – სულ	2 479 735.7	100.0	2 730 012.8	100.0	10.1
მათ შორის:					
მსუბუქი ავტომობილები	220 305.0	8.9	244 579.1	9.0	11.0
ნავთობი და ნავთობპროდუქტები	171 273.6	6.9	196 748.9	7.2	14.9
სპილენძის მადნები და კონცენტრატები	166 145.9	6.7	190 476.7	7.0	14.6
ნავთობის აირები და სხვა აირისებრი ნახშირწყალბადები	138 161.2	5.6	148 576.8	5.4	7.5
სამკურნალო საშუალებები დაფასოებული	110 628.0	4.5	107 274.4	3.9	-3.0
სატელეფონო აპარატები	50 660.3	2.0	53 206.5	1.9	5.0
სატვირთო ავტომობილები	21 991.4	0.9	45 080.4	1.7	105.0
მანქანები და მექანიზმები გადაადგილების, ამოთხრის ან გაბურღვისათვის	2 528.3	0.1	41 441.8	1.5	1 539.1
ელექტროენერჯია	30 599.0	1.2	36 080.6	1.3	17.9
ავტომობილები, განკუთვნილი 10 კაცის ან მეტის გადასაყვანად, მძღოლის ჩათვლით	1 733.6	0.1	31 421.8	1.2	1 712.5
დანარჩენი საქონელი – სულ	1 565 709.4	63.1	1 635 125.9	59.9	4.4

*წინასწარი მონაცემები.

საქართველოს სტატისტიკის ეროვნული სამსახური

19.05.2021

უმსხვილესი საიმპორტო საქონლის ათეული 2021* წლის იანვარ-აპრილში



*წინასწარი მონაცემები.

საქართველოს სტატისტიკის ეროვნული სამსახური

19.05.2021

უმსხვილესი სავაჭრო პარტნიორი ქვეყნები

თურქეთი

საქართველოდან თურქეთში ექსპორტირებული უმსხვილესი სასაქონლო ჯგუფები



	2020* წ. იანვარი-აპრილი		2021* წ. იანვარი-აპრილი	
	ათასი აშშ დოლარი	ტონა	ათასი აშშ დოლარი	ტონა
ექსპორტი - სულ	63 290.5		104 463.8	
მათ შორის:				
ტრიკოტაჟის ნაწარმი	11 284.4	383.8	23 270.9	751.5
ფეროშენადნობები	12 802.2	13 346.0	15 209.5	13 406.3
ნახევარფაბრიკატები ნახშირბადიანი ფოლადისაგან	5 109.8	13 860.8	9 761.5	19 834.0
კოსტუმები, კომპლექტები, ტრიკოტაჟისა, ნაქსოვი, მამაკაცისა ან ბიჭისა	4 197.5	170.2	9 549.4	381.2
ნარჩენები და ჯართი შავი ლითონებისა	1 142.7	3 811.9	8 250.4	21 048.1
დანარჩენი საქონელი - სულ	28 753.9		38 422.0	

*წინასწარი მონაცემები.

თურქეთიდან საქართველოში იმპორტირებული უმსხვილესი სასაქონლო ჯგუფები



	2020* წ. იანვარი-აპრილი		2021* წ. იანვარი-აპრილი	
	ათასი აშშ დოლარი	ტონა	ათასი აშშ დოლარი	ტონა
იმპორტი - სულ	407 486.0		490 470.8	
მათ შორის:				
ავტომობილები, განკუთვნილი 10 კაცის ან მეტის გადასაყვანად, მძღოლის ჩათვლით (ცალი)	921.0	49	30 801.7	210
მზა ნაწარმი სხვა, ტანსაცმლის თარგების ჩათვლით	10 560.3	423.9	16 378.1	646.8
მიწები, მილაკები და ღრუ პროფილები, სხვა, შავი ლითონებისაგან	12 354.0	18 901.7	14 111.2	16 201.1
სამკურნალო საშუალებები დაფასოებული	17 174.0	219.8	14 067.7	156.2
სატვირთო ავტომობილები (ცალი)	4 848.7	129	13 063.2	179
დანარჩენი საქონელი - სულ	361 628.0		402 048.9	

*წინასწარი მონაცემები.

საქართველოს სტატისტიკის ეროვნული სამსახური

19.05.2021

რუსეთი

საქართველოდან რუსეთში ექსპორტირებული უმსხვილესი სასაქონლო ჯგუფები



	2020* წ. იანვარი-აპრილი		2021* წ. იანვარი-აპრილი	
	ათასი აშშ დოლარი	ტონა	ათასი აშშ დოლარი	ტონა
ექსპორტი - სულ	125 858.7		159 610.9	
მათ შორის:				
ფეროშენადნობები	36 840.1	37 855.1	44 532.3	36 585.8
ყურძნის ნატურალური ღვინოები	32 662.0	10 860.5	40 068.7	13 179.8
მინერალური და მტკნარი წყლები	15 824.3	27 329.2	19 558.3	34 670.0
სპირტიანი სასმელები	9 806.6	2 065.7	10 302.0	2 279.2
წყლები, მინერალურისა და დაგაზიანებულის ჩათვლით, შაქრის დანამატების შემცველობით	3 595.1	5 658.3	7 010.4	10 134.0
დანარჩენი საქონელი - სულ	27 130.6		38 139.2	

*წინასწარი მონაცემები.

რუსეთიდან საქართველოში იმპორტირებული უმსხვილესი სასაქონლო ჯგუფები



	2020* წ. იანვარი-აპრილი		2021* წ. იანვარი-აპრილი	
	ათასი აშშ დოლარი	ტონა	ათასი აშშ დოლარი	ტონა
იმპორტი - სულ	270 944.5		316 601.1	
მათ შორის:				
ნავთობის აირები და სხვა აირისებრი ნახშირწყალბადები	20 020.9	67 605.8	55 435.2	224 753.6
ნავთობი და ნავთობპროდუქტები	43 604.1	96 423.6	39 624.6	79 796.5
ხორბალი და მესლინი	27 448.8	125 031.9	23 363.9	94 980.4
მზესუმზირის ზეთი	11 361.2	13 492.8	16 801.9	11 831.1
სატელეფონო აპარატები	7 857.7	6.0	14 173.4	15.1
დანარჩენი საქონელი - სულ	160 651.7		167 202.1	

*წინასწარი მონაცემები.

საქართველოს სტატისტიკის ეროვნული სამსახური

19.05.2021

ჩინეთი

საქართველოდან ჩინეთში ექსპორტირებული უმსხვილესი სასაქონლო ჯგუფები



	2020* წ. იანვარი-აპრილი		2021* წ. იანვარი-აპრილი	
	ათასი აშშ დოლარი	ტონა	ათასი აშშ დოლარი	ტონა
ექსპორტი - სულ	129 961.2		198 654.3	
მათ შორის:				
სპილენძის მადნები და კონცენტრატები	108 311.6	71 425.0	164 761.4	89 991.3
ძვირფასი ლითონების მადნები და კონცენტრატები	9 440.4	3 497.6	14 699.7	3 487.1
ხელსაწყოები და მოწყობილობები მედიცინაში ან ვეტერინარიაში გამოსაყენებელი	2 006.6	6.9	5 498.5	22.6
ყურძნის ნატურალური ღვინოები	3 387.4	834.1	3 827.7	1 018.4
ალუმინი დაუმუშავებელი	1 346.7	936.4	2 695.5	1 335.1
დანარჩენი საქონელი - სულ	5 468.5		7 171.5	

*წინასწარი მონაცემები.

ჩინეთიდან საქართველოში იმპორტირებული უმსხვილესი სასაქონლო ჯგუფები



	2020* წ. იანვარი-აპრილი		2021* წ. იანვარი-აპრილი	
	ათასი აშშ დოლარი	ტონა	ათასი აშშ დოლარი	ტონა
იმპორტი - სულ	210 992.6		226 981.4	
მათ შორის:				
მანქანები და მექანიზმები გადაადგილების, ამოთხრის ან გაბურღვისათვის	837.2	216.7	40 559.8	4 653.9
რეზინის პნევმატური ახალი სალტეები და საბურავები	5 635.2	2 387.5	9 541.7	3 906.8
ბრტყელი ნაგლინი ნახშირბადიანი ფოლადისაგან სიგანით 600 მმ ან მეტი	6 282.3	8 898.3	8 448.9	10 241.3
მოწყობილობები ჰაერის კონდიციონირებისათვის	2 259.2	386.9	5 765.8	909.3
გამომთვლელი მანქანები და მათი ბლოკები	2 318.5	30.1	4 954.2	45.1
დანარჩენი საქონელი - სულ	193 660.3		157 711.0	

*წინასწარი მონაცემები.





საქართველოს სტატისტიკის ეროვნული სამსახური

19.05.2021

საქართველოს საგარეო სავაჭრო ბალანსი

	ქვეყნების რაოდენობა	საგარეო სავაჭრო ბალანსი მლნ. აშშ დოლარი
უარყოფითი სავაჭრო ბალანსი		
2020* წ. იანვარი-აპრილი	87	1 624.1
2021* წ. იანვარი-აპრილი	86	1 657.6
დადებითი სავაჭრო ბალანსი		
2020* წ. იანვარი-აპრილი	38	146.7
2021* წ. იანვარი-აპრილი	40	126.3
სულ		
2020* წ. იანვარი-აპრილი	125	1 477.4
2021* წ. იანვარი-აპრილი	126	1 531.3

*წინასწარი მონაცემები.

- წყარო:**
-  სსიპ საქართველოს ფინანსთა სამინისტროს შემოსავლების სამსახური;
 -  სს „საქართველოს სახელმწიფო ელექტროსისტემა“;
 -  სს „ელექტროენერგეტიკული სისტემის კომერციული ოპერატორი“;
 -  შპს „საქართველოს გაზის ტრანსპორტირების კომპანია“.

გამოყენებული პირობითი აღნიშვნები:

- მოვლენა არ არსებობს;
 - * მონაცემები წინასწარია და ექვემდებარება დაზუსტებას ინფორმაციულ წყაროებში და მეთოდოლოგიაში შესაბამისი ცვლილებების შეტანის შემთხვევაში;
 - ... მონაცემები კონფიდენციალურია.
- 0.0 მაჩვენებლის სიდიდე უმნიშვნელოა

საქართველოს სტატისტიკის ეროვნული სამსახური

19.05.2021

შენიშვნა:

1. ცალკეულ შემთხვევებში მცირე განსხვავება საბოლოო შედეგსა და შესაკრებთა ჯამს შორის აიხსნება მონაცემთა დამრგვალებით;
2. ინფორმაცია არ მოიცავს გამარტივებული საბაჟო დეკლარაციების (ფორმა №4) მონაცემებს;
3. ინფორმაცია არ მოიცავს არაორგანიზებულ ვაჭრობას; ასევე, აფხაზეთის ავტონომიური რესპუბლიკისა და ცხინვალის რეგიონის ოკუპირებულ ტერიტორიებს;
4. საერთაშორისო მეთოდოლოგიების შესაბამისად, საგარეო ვაჭრობის სტატისტიკა და საბაჟო სტატისტიკა განსხვავებულად ახდენს სასაქონლო ნაკადების მოცვას. კერძოდ, საგარეო ვაჭრობის სტატისტიკაში არ აისახება დროებითი, დიპლომატიური, სატრანზიტო და სხვა ანალოგიური სახის ტვირთები.

**წინასწარი მონაცემების კორექტირება ხორციელდება საქსტატის მიერ შემუშავებული
სტატისტიკური ინფორმაციის გადასინჯვის პოლიტიკის შესაბამისად
(რეგულარული გადასინჯვის პრინციპის საფუძველზე)
რესკონდენტების/ადმინისტრაციული წყაროების
მიერ მონაცემების დაზუსტების შედეგად.**

საკონტაქტო პირები:

მაკა კალანდარიშვილი, ტელ.: (+995 32) 236 72 10 (300)

E-mail: mkalandarishvili@geostat.ge

მარიამ ყაველაშვილი, ტელ.: (+995 32) 236 72 10 (020)

E-mail: mkavelashvili@geostat.ge