



საქართველოს სტატისტიკის ეროვნული სამსახური

**დაქირავებით დასაქმებულთა საშუალო
თვიური ნომინალური ხელფასი**

2021
I კვარტალი



16.06.2021

www.geostat.ge

საქართველოს სტატისტიკის ეროვნული სამსახური

16.06.2021

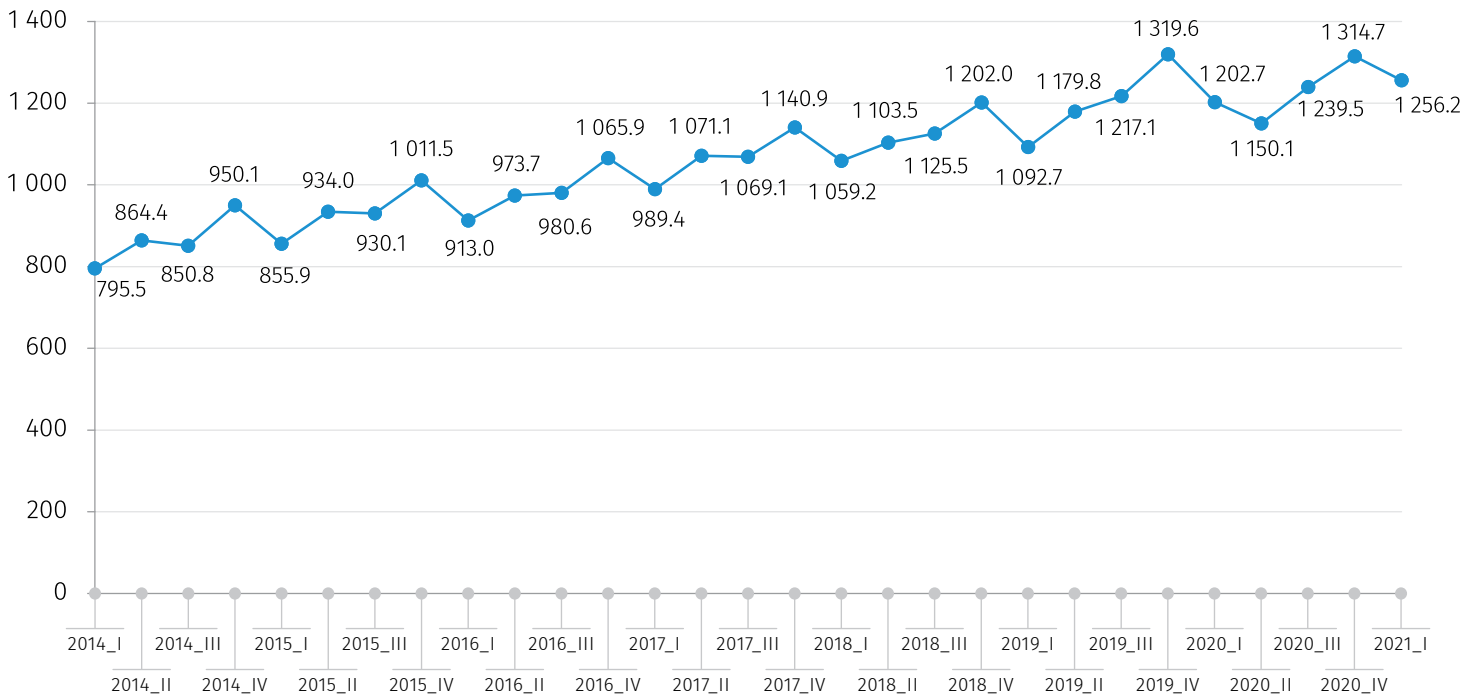
დაქირავებით დასაქმებულთა საშუალო თვიური ნომინალური ხელფასი (2021 წლის I კვარტალი)

2021 წლის I კვარტალში საქართველოში საშუალო თვიური ნომინალური ხელფასი გასული წლის შესაბამის პერიოდთან შედარებით 4.4 პროცენტით (53.5 ლარით) გაიზარდა და 1 256.2 ლარი შეადგინა.

ქვემოთ მოცემულ დიაგრამაზე წარმოდგენილია დაქირავებით დასაქმებულთა საშუალო თვიური ხელფასი 2014-2021 წლებში, კვარტალების მიხედვით.

დიაგრამა №1

საშუალო თვიური ნომინალური ხელფასი კვარტალების მიხედვით (ლარი)



საქმიანობების სახეების მიხედვით შედარებით მაღალი ხელფასი დაფიქსირდა შემდეგ დარგებში:

- საფინანსო და სადაზღვევო საქმიანობები – 2 448.5 ლარი (წინა წლის შესაბამის პერიოდთან შედარებით შემცირდა 5.7 პროცენტით);
- ინფორმაცია და კომუნიკაცია – 2 159.8 (გაიზარდა 14.4 პროცენტით);
- პროფესიული, სამეცნიერო და ტექნიკური საქმიანობები – 1 798.9 ლარი (გაიზარდა 0.2 პროცენტით);
- მშენებლობა – 1 664.5 ლარი (შემცირდა 2.3 პროცენტით);

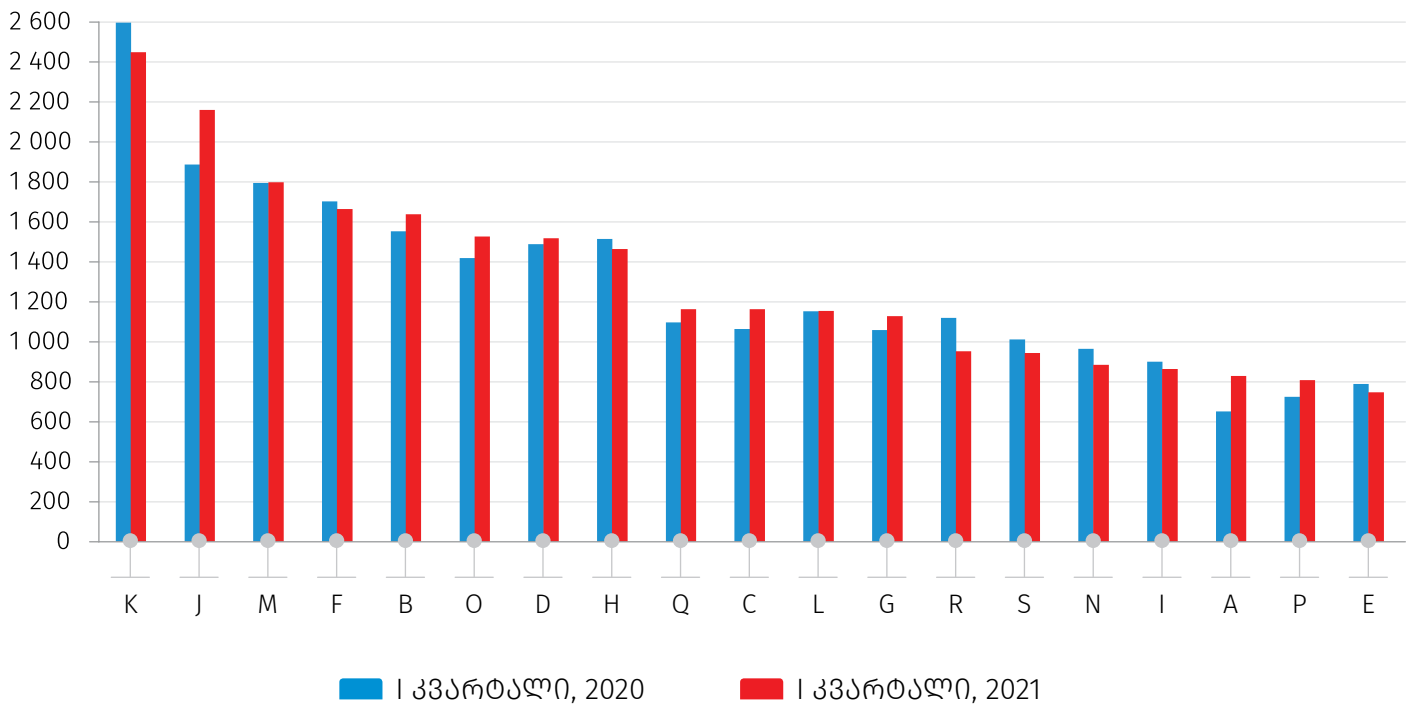
საქართველოს სტატისტიკის ეროვნული სამსახური

16.06.2021

ქვემოთ მოცემულ დიაგრამაზე წარმოდგენილია საშუალო თვიური ხელფასი ეკონომიკური საქმიანობის სახეების მიხედვით 2020-2021 წლების I კვარტალში.

დიაგრამა №2

საშუალო თვიური ხელფასი საქმიანობის სახეების მიხედვით, 2020-2021 წლების I კვარტალში (ლარი)



2021 წლის I კვარტალში ქალების საშუალო ხელფასი 1 022.9 ლარით, ხოლო კაცების - 1 473.4 ლარით განისაზღვრა. ხელფასების წლიურმა ზრდამ ქალებში 62.5 ლარი შეადგინა, ხოლო კაცებში - 49.5 ლარი. საქმიანობის სახეების მიხედვით კაცების ხელფასი თითქმის ყველა სექტორში აღემატებოდა ქალების ხელფასს.

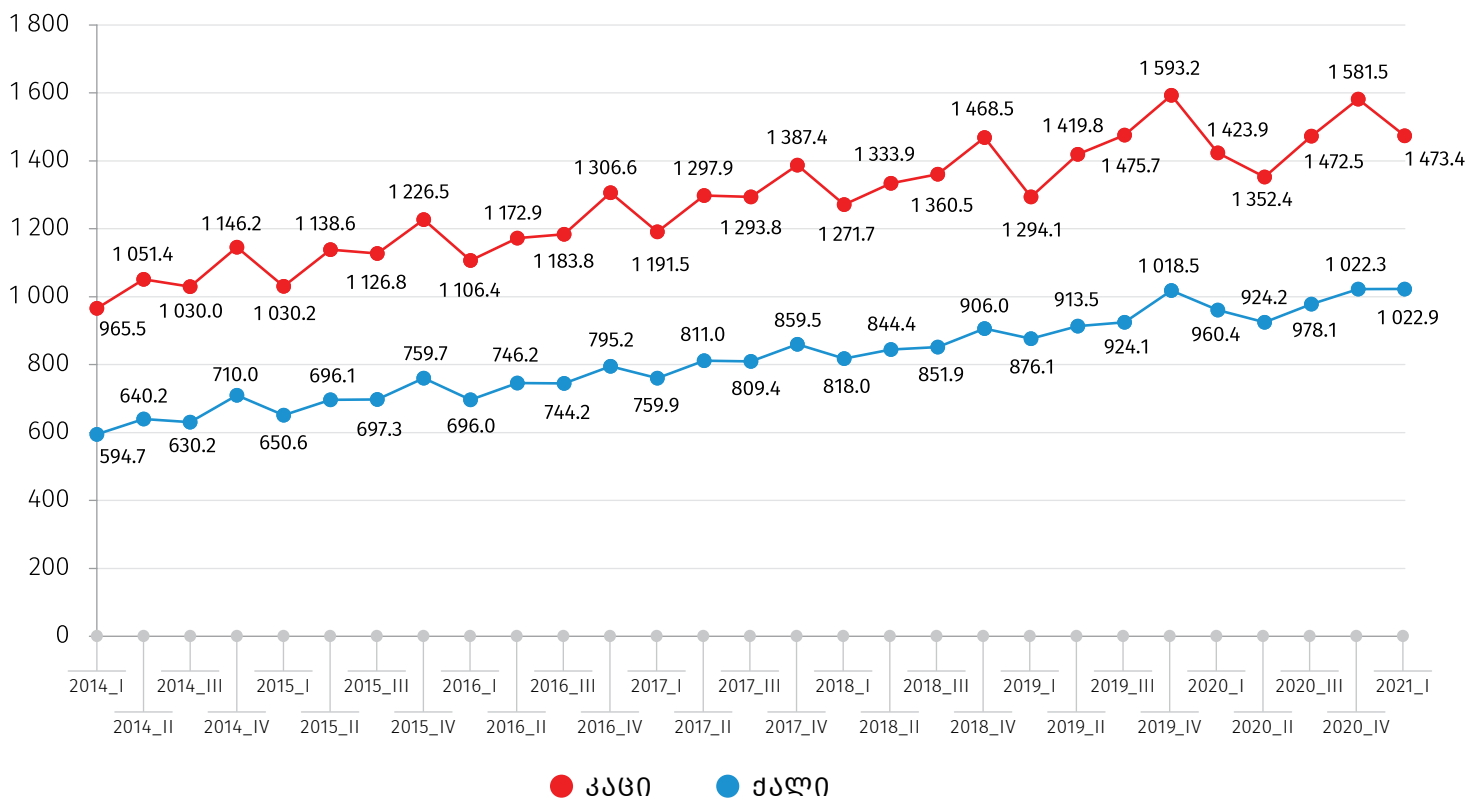
ქვემოთ მოცემულ დიაგრამაზე წარმოდგენილია დაქირავებით დასაქმებულთა საშუალო თვიური ხელფასი სქესის მიხედვით, 2014-2021 წლებში, კვარტალების მიხედვით.

საქართველოს სტატისტიკის ეროვნული სამსახური

16.06.2021

დიაგრამა №3

საშუალო თვიური ხელფასი სქესის მიხედვით (ლარი)



2021 წლის I კვარტალში დაქირავებით დასაქმებულთა საშუალო ხელფასი ბიზნეს სექტორში 56.5 ლარით გაიზარდა და 1 283.5 ლარი შეადგინა. საქმიანობის სახეების მიხედვით ყველაზე მაღალი ხელფასი ხელოვნება, გართობა და დასვენების საქმიანობების (2 319.4 ლარი, წინა წლის შესაბამის პერიოდთან შედარებით გაიზარდა 30.5 პროცენტით), ასევე ინფორმაციის და კომუნიკაციის (2 204.0 ლარი, გაიზარდა 14.7 პროცენტით) დარგებში ფიქსირდება.

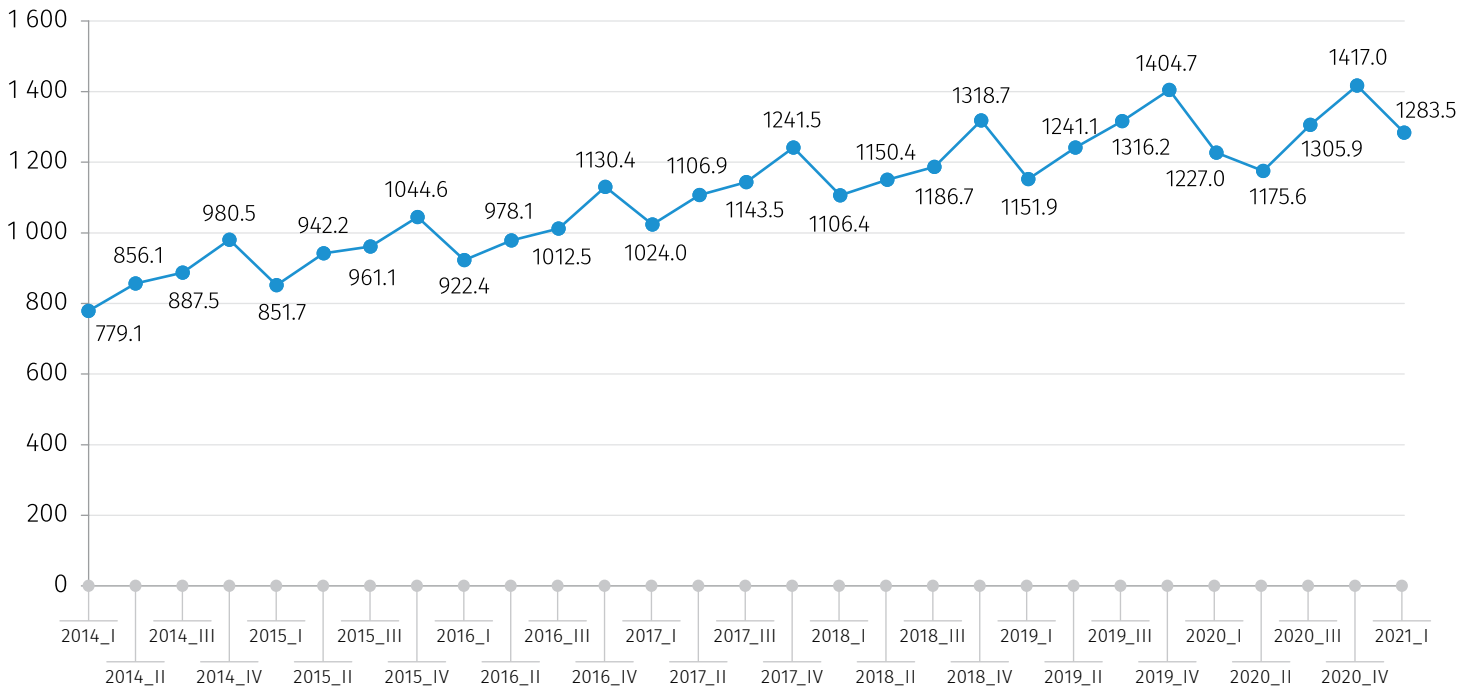
ქვემოთ მოცემულ დიაგრამაზე წარმოდგენილია ბიზნეს სექტორში დაქირავებით დასაქმებულთა საშუალო თვიური ხელფასი 2014-2021 წლებში, კვარტალების მიხედვით.

საქართველოს სტატისტიკის ეროვნული სამსახური

16.06.2021

დიაგრამა №4

ბიზნეს სექტორში დაქირავებით დასაქმებულთა საშუალო თვიური ხელფასი (ლარი)



2021 წლის I კვარტალში არასამეწარმეო და საფინანსო სექტორში საშუალო თვიური ხელფასი გასული წლის შესაბამის პერიოდთან შედარებით 52.2 ლარით გაიზარდა და 1 213.3 ლარი შეადგინა. საქმიანობის სახეების მიხედვით შედარებით მაღალი საშუალო ხელფასი აქვთ საფინანსო და სადაზღვევო საქმიანობებში დასაქმებულებს.

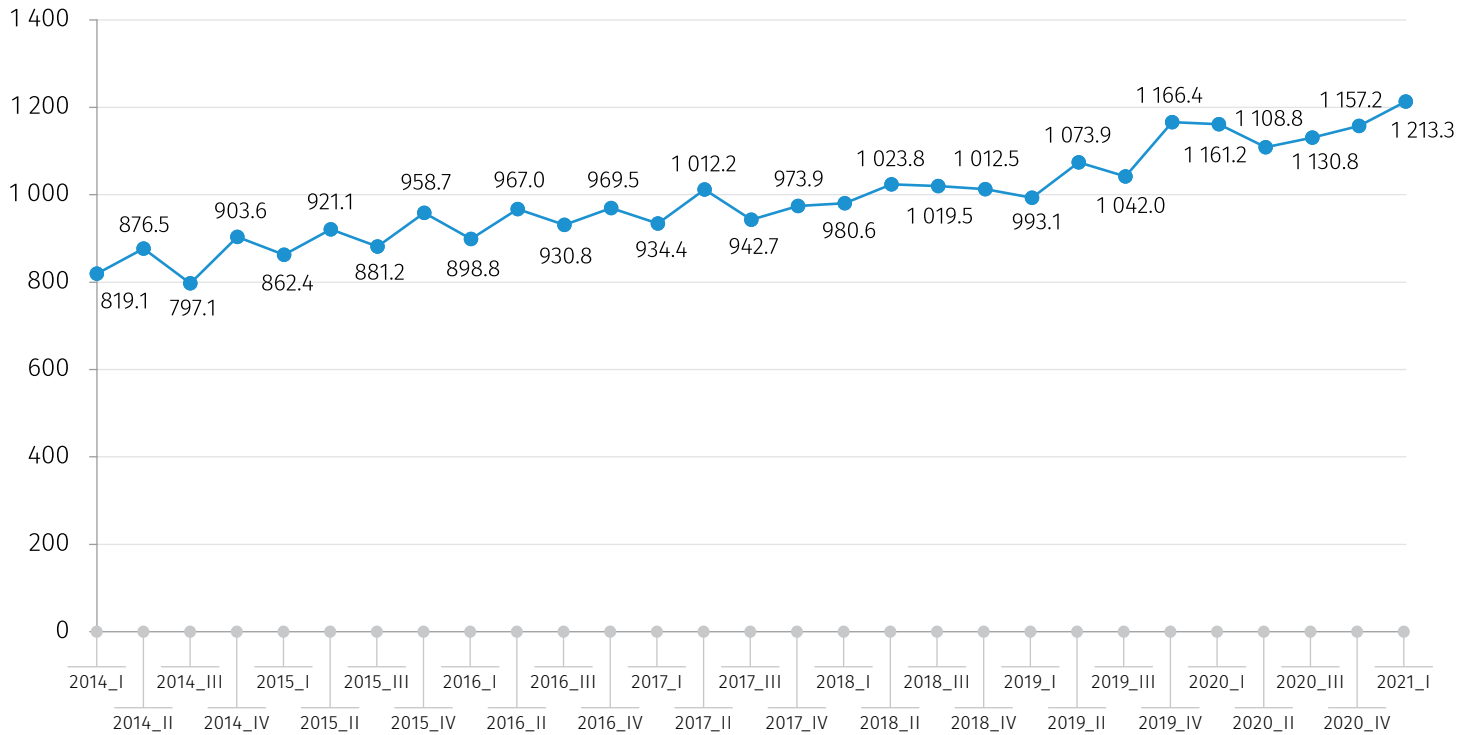
ქვემოთ მოცემულ დიაგრამაზე წარმოდგენილია არასამეწარმეო და საფინანსო სექტორში დაქირავებით დასაქმებულთა საშუალო თვიური ხელფასი, 2014-2021 წლებში, კვარტალების მიხედვით.

საქართველოს სტატისტიკის ეროვნული სამსახური

16.06.2021

დიაგრამა №5

არასამეწარმეო და საფინანსო სექტორში დაქირავებით დასაქმებულთა საშუალო თვიური ხელფასი (ლარი)



საქართველოს სტატისტიკის ეროვნული სამსახური

16.06.2021

შენიშვნები

რელიზში გამოყენებულია ეკონომიკური საქმიანობის სახეების კლასიფიკაცია, რომელიც ეფუძნება ევროპულ სტანდარტს NACE rev.2.

სექციების დასახელებები:

A	სოფლის, სატყეო და თევზის მეურნეობა
B	სამთომოპოვებითი მრეწველობა და კარიერების დამუშავება
C	დამამუშავებელი მრეწველობა
D	ელექტროენერგიის, აირის, ორთქლის და კონდიციონირებული ჰაერის მიწოდება
E	წყალმომარაგება; კანალიზაცია, ნარჩენების მართვა და დაბინძურებისაგან გასუფთავების საქმიანობები
F	მშენებლობა
G	საბითუმო და საცალო ვაჭრობა; ავტომობილების და მოტოციკლების რემონტი
H	ტრანსპორტი და დასაწყობება
I	განთავსების საშუალებებით უზრუნველყოფის და საკვების მიწოდების საქმიანობები
J	ინფორმაცია და კომუნიკაცია
K	საფინანსო და სადაზღვევო საქმიანობები
L	უძრავ ქონებასთან დაკავშირებული საქმიანობები
M	პროფესიული, სამეცნიერო და ტექნიკური საქმიანობები
N	ადმინისტრაციული და დამხმარე მომსახურების საქმიანობები
O	სახელმწიფო მმართველობა და თავდაცვა; სავალდებულო სოციალური უსაფრთხოება
P	განათლება
Q	ჯანდაცვა და სოციალური მომსახურების საქმიანობები
R	ხელოვნება, გართობა და დასვენება
S	სხვა სახის მომსახურება

საკონტაქტო პირები:

ვასილ წაქაძე, ტელ.: (+995 32) 236 72 10 (600). E-mail: vtsakadze@geostat.ge

მარიამ ყაველაშვილი, ტელ.: (+995 32) 236 72 10 (020). E-mail: mkavelashvili@geostat.ge