



საქართველოს სტატისტიკის ეროვნული სამსახური

საქონლით საბარეო ვაჭრობა საქართველოში

2021

იანვარი-ივლისი
(წინასწარი შედეგები)

19.08.2021

საქართველოს სტატისტიკის ეროვნული სამსახური

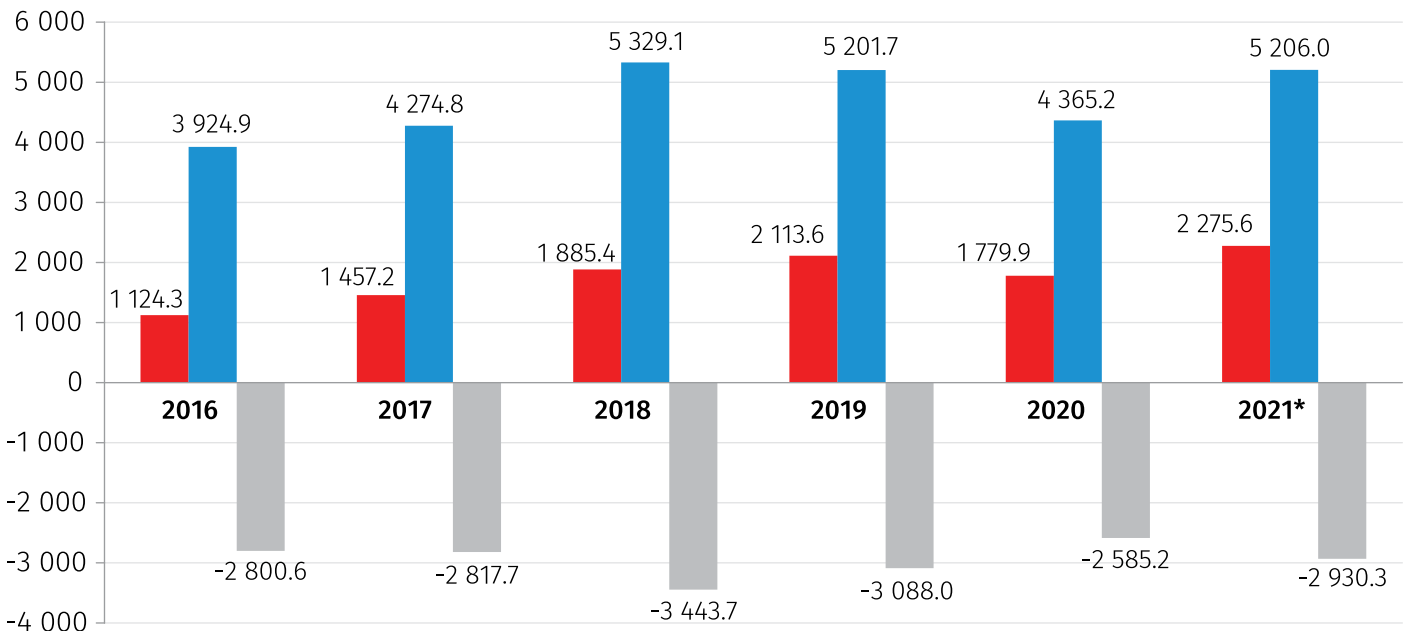
19.08.2021

საქართველოს საგარეო ვაჭრობა 2021 წ. იანვარი-ივლისი (წინასწარი)

2021 წლის იანვარ-ივლისში საქართველოში საქონლით საგარეო სავაჭრო ბრუნვამ (არადეკლარირებული ვაჭრობის გარეშე) 7,481.6 მლნ. აშშ დოლარი შეადგინა, რაც წინა წლის შესაბამის პერიოდთან შედარებით 21.7 პროცენტით მეტია. აქედან ექსპორტი 2,275.6 მლნ. აშშ დოლარს შეადგენს (27.8 პროცენტით გაიზარდა), ხოლო იმპორტი 5,206.0 მლნ. აშშ დოლარს (19.3 პროცენტით მეტია). საქართველოს უარყოფითმა სავაჭრო ბალანსმა, 2021 წლის იანვარ-ივლისში, 2,930.3 მლნ. აშშ დოლარი შეადგინა, რაც საგარეო სავაჭრო ბრუნვის 39.2 პროცენტია.

საქართველოს საგარეო ვაჭრობაში ჩამოყალიბებულ ზოგად ტენდენციებს ასახავს გრაფიკული გამოსახულება, 2016-2021 წლების დინამიკური მწკრივის მიხედვით.

საგარეო ვაჭრობის ზოგადი მაჩვენებლები 2016-2021 წწ. იანვარ-ივლისში (მლნ. აშშ დოლარი)



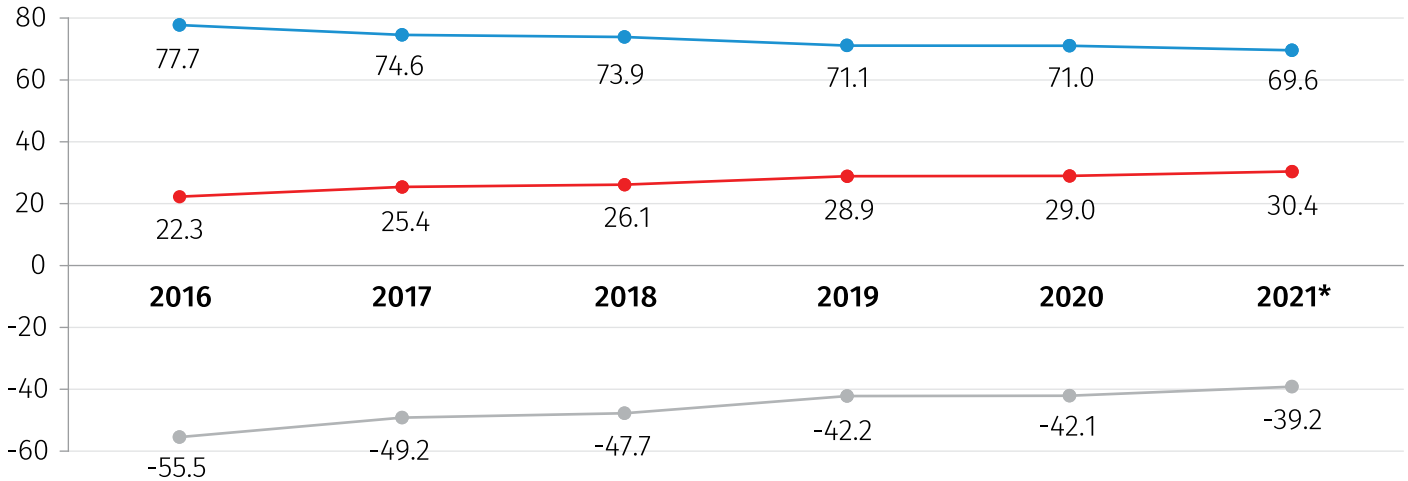
*წინასწარი მონაცემები.

■ ექსპორტი ■ იმპორტი ■ სალდო

საქართველოს სტატისტიკის ეროვნული სამსახური

19.08.2021

საგარეო ვაჭრობის მაჩვენებლების წილი ბრუნვაში 2016-2021 წწ. იანვარ-ივლისში (%)



*წინასწარი მონაცემები.

● ექსპორტი ● იმპორტი ● სალო

ქვემოთ მოცემული ცხრილი აჩვენებს 2019-2021 წლებში ექსპორტ-იმპორტის ყოველთვიურ დინამიკას აბსოლუტურ მაჩვენებლებში, ასევე მათ პროცენტულ ცვლილებას წინა წლის შესაბამის თვესთან შედარებით.

საქართველოს ექსპორტი და იმპორტი

		ექსპორტი		იმპორტი	
		ათასი აშშ დოლარი	ცვლილება (%)	ათასი აშშ დოლარი	ცვლილება (%)
2019	იანვარი	236 525.1	6.2	620 570.6	1.9
	თებერვალი	265 207.8	18.3	670 955.4	3.0
	მარტი	325 866.7	11.2	786 722.9	-9.3
	აპრილი	310 993.4	35.1	778 967.4	3.1
	მაისი	340 724.3	4.8	793 820.4	-4.5
	ივნისი	310 352.9	0.2	738 598.7	-7.6
	ივლისი	323 977.4	15.5	812 032.5	-0.5
	აგვისტო	316 102.4	13.8	797 253.4	1.0
	სექტემბერი	305 522.8	1.0	804 250.6	8.8
	ოქტომბერი	319 610.6	4.9	924 362.0	3.4
	ნოემბერი	347 557.7	25.2	818 442.0	6.6
	დეკემბერი	395 953.2	19.4	973 190.6	15.6

საქართველოს სტატისტიკის ეროვნული სამსახური

19.08.2021

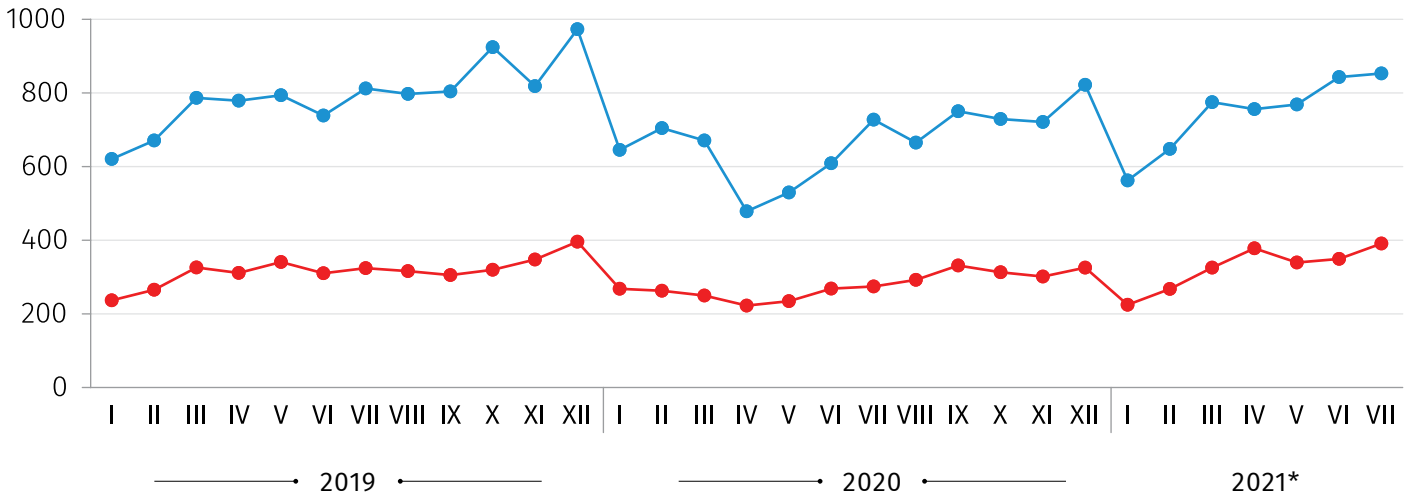
		ექსპორტი		იმპორტი	
		ათასი აშშ დოლარი	ცვლილება (%)	ათასი აშშ დოლარი	ცვლილება (%)
2020	იანვარი	267 908.8	13.3	645 375.6	4.0
	თებერვალი	262 649.1	-1.0	704 514.0	5.0
	მარტი	249 477.5	-23.4	670 900.2	-14.7
	აპრილი	222 463.7	-28.5	478 425.4	-38.6
	მაისი	234 421.8	-31.2	529 418.7	-33.3
	ივნისი	268 465.0	-13.5	608 961.1	-17.6
	ივლისი	274 559.4	-15.3	727 588.7	-10.4
	აგვისტო	292 452.9	-7.5	664 896.0	-16.6
	სექტემბერი	331 328.8	8.4	750 204.5	-6.7
	ოქტომბერი	312 916.9	-2.1	729 287.5	-21.1
	ნოემბერი	301 148.1	-13.4	721 334.4	-11.9
	დეკემბერი	325 650.9	-17.8	821 976.2	-15.5
2021*	იანვარი	224 491.9	-16.2	562 111.2	-12.9
	თებერვალი	267 676.1	1.9	647 867.1	-8.0
	მარტი	325 682.9	30.5	774 923.4	15.5
	აპრილი	378 109.5	70.0	756 014.8	58.0
	მაისი	339 447.4	44.8	768 808.6	45.2
	ივნისი	349 293.8	30.1	843 201.9	38.5
	ივლისი	390 947.7	42.4	853 041.2	17.2

*წინასწარი მონაცემები.

საქართველოს სტატისტიკის ეროვნული სამსახური

19.08.2021

ექსპორტისა და იმპორტის დინამიკა 2019-2021 წლებში თვეების მიხედვით (მლნ. აშშ დოლარი)

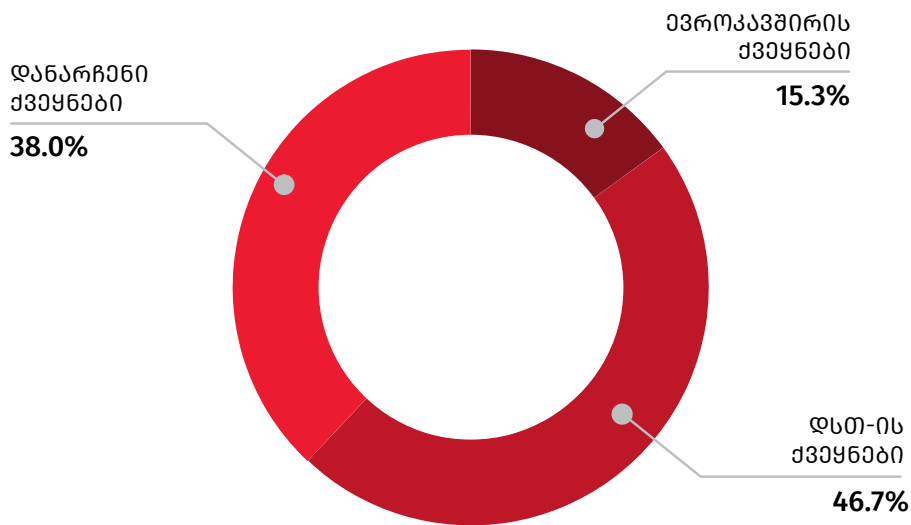


*წინასწარი მონაცემები.

● ექსპორტი ● იმპორტი

ქვემოთ მოცემული დიაგრამა გვიჩვენებს ქვეყნების ჯგუფების წილს საქართველოს მთლიან ექსპორტსა და იმპორტში.

ქვეყნების ჯგუფების წილი ექსპორტში 2021* წლის იანვარ-ივლისში

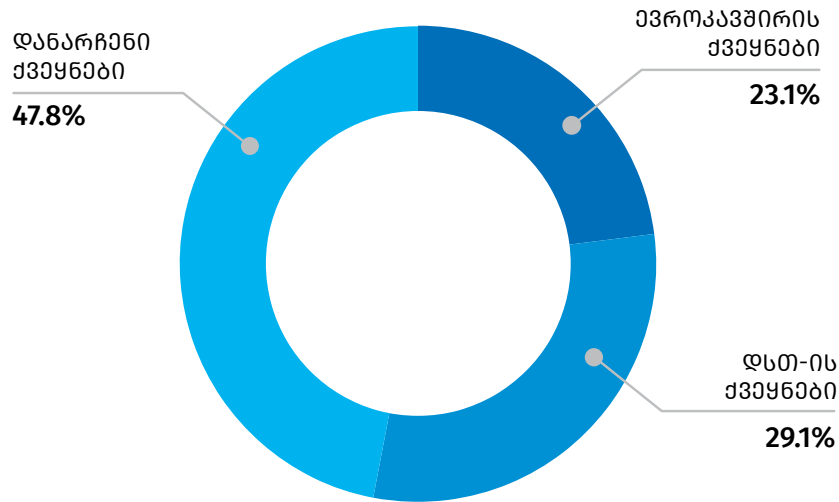


*წინასწარი მონაცემები.

შენიშვნა: ევროკავშირი მოიცავს 27 ქვეყანას.

19.08.2021

ქვეყნების ჯგუფების წილი იმპორტში 2021* წლის იანვარ-ივლისში



*წინასწარი მონაცემები.

შენიშვნა: ევროკავშირი მოიცავს 27 ქვეყანას.

2021 წლის იანვარ-ივლისში ათი უმსხვილესი საექსპორტო ქვეყნის წილმა საქართველოს მთლიან ექსპორტში 77.9 პროცენტი შეადგინა. უმსხვილესი საექსპორტო სამეული შემდეგნაირად ჩამოყალიბდა: ჩინეთი (370.5 მლნ. აშშ დოლარი), რუსეთი (322.7 მლნ. აშშ დოლარი) და აზერბაიჯანი (295.3 მლნ. აშშ დოლარი).

საქართველოს სტატისტიკის ეროვნული სამსახური

19.08.2021

საქართველოს უმსხვილესი სავაჭრო პარტნიორი ქვეყნები 2021 წლის იანვარ-ივლისის ექსპორტის მიხედვით

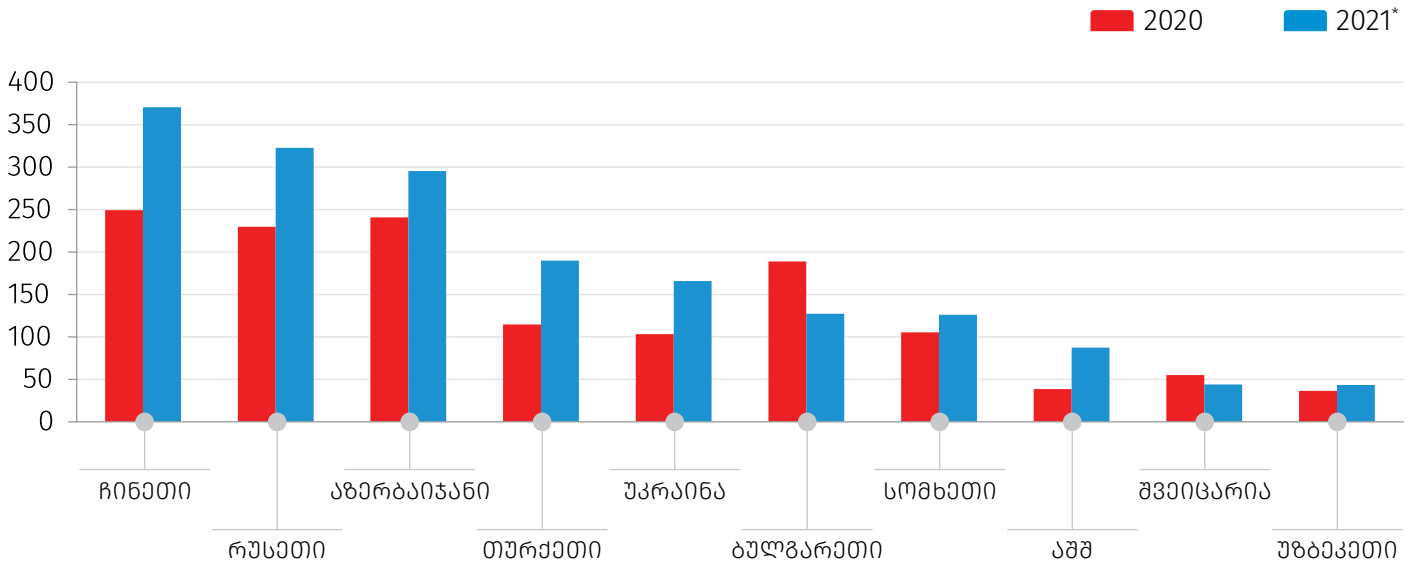
	2020 წ. იანვარი-ივლისი		2021* წ. იანვარი-ივლისი		ცვლილება (%)
	ათასი აშშ დოლარი	პროცენტული წილი	ათასი აშშ დოლარი	პროცენტული წილი	
ექსპორტი - სულ	1 779 945.3	100.0	2 275 649.3	100.0	27.8
მათ შორის:					
ჩინეთი	249 210.8	14.0	370 496.1	16.3	48.7
რუსეთი	229 831.0	12.9	322 686.3	14.2	40.4
აზერბაიჯანი	240 746.1	13.5	295 341.1	13.0	22.7
თურქეთი	114 636.3	6.4	189 907.0	8.3	65.7
უკრაინა	103 323.7	5.8	165 766.0	7.3	60.4
ბულგარეთი	188 939.3	10.6	127 268.1	5.6	-32.6
სომხეთი	105 303.0	5.9	126 041.7	5.5	19.7
აშშ	38 486.3	2.2	87 366.1	3.8	127.0
შვეიცარია	55 034.1	3.1	44 042.5	1.9	-20.0
უზბეკეთი	36 340.1	2.0	43 302.3	1.9	19.2
დანარჩენი ქვეყნები - სულ	418 094.7	23.5	503 432.2	22.1	20.4

*წინასწარი მონაცემები.

საქართველოს სტატისტიკის ეროვნული სამსახური

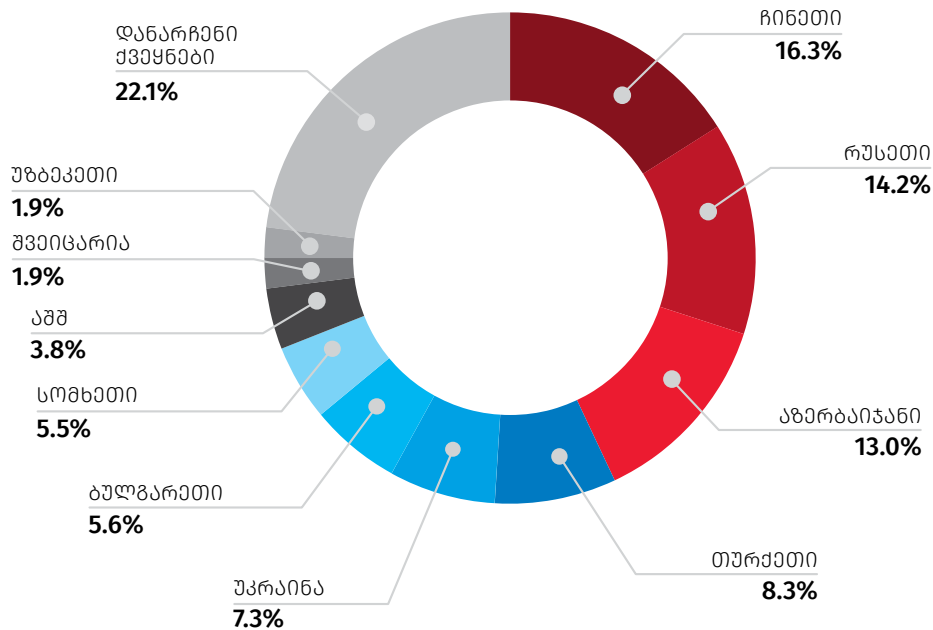
19.08.2021

ათი უმსხვილესი საქსკორტო ქვეყანა 2020-2021 წ. იანვარ-ივლისში (მლნ. აშშ დოლარი)



*წინასწარი მონაცემები.

უმსხვილესი საქსკორტო ქვეყნების წილი მთლიან ექსპორტში 2021* წლის იანვარ-ივლისში



*წინასწარი მონაცემები.

საქართველოს სტატისტიკის ეროვნული სამსახური

19.08.2021

2021 წლის იანვარ-ივლისში ათი უმსხვილესი საიმპორტო პარტნიორი ქვეყნის წილმა საქართველოს მთლიან იმპორტში 68.2 პროცენტი შეადგინა. პირველ სამეულში შედის: თურქეთი (917.4 მლნ. აშშ დოლარი), რუსეთი (545.3 მლნ. აშშ დოლარი) და ჩინეთი (459.4 მლნ. აშშ დოლარი).

საქართველოს უმსხვილესი სავაჭრო პარტნიორი ქვეყნები 2021 წლის იანვარ-ივლისის იმპორტის მიხედვით

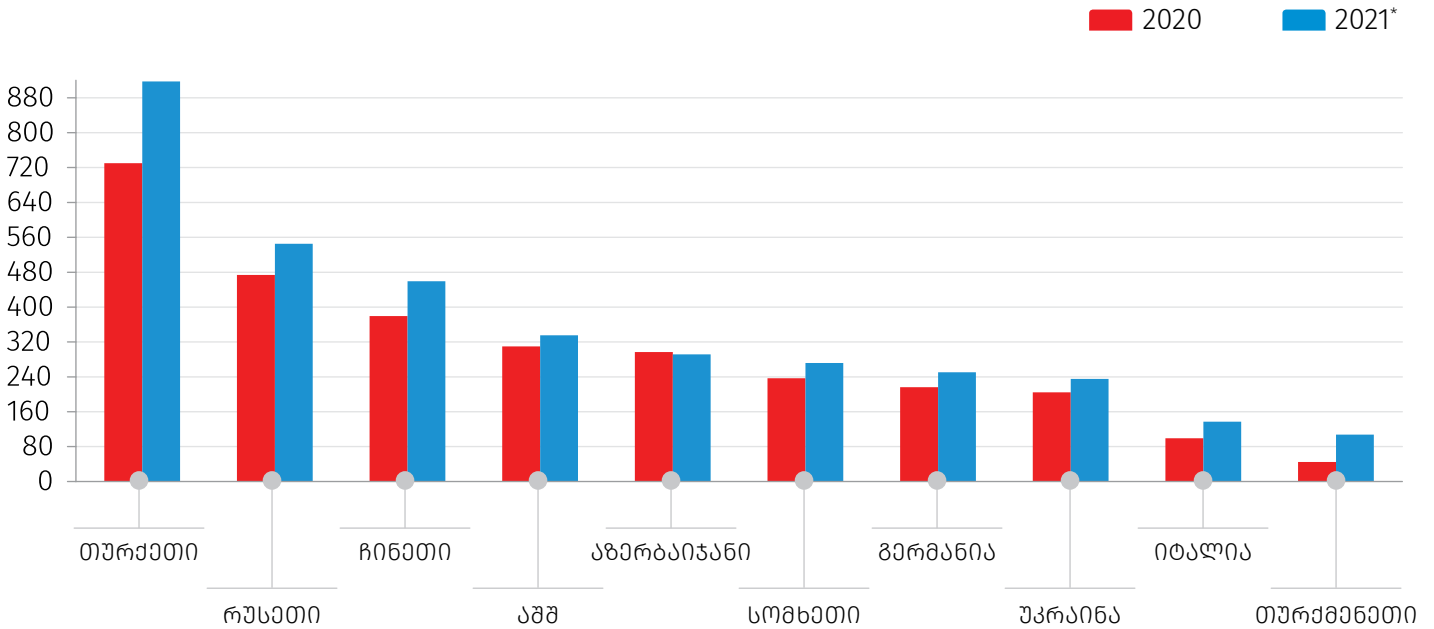
	2020 წ. იანვარი-ივლისი		2021* წ. იანვარი-ივლისი		ცვლილება (%)
	ათასი აშშ დოლარი	პროცენტული წილი	ათასი აშშ დოლარი	პროცენტული წილი	
იმპორტი – სულ	4 365 183.6	100	5 205 968.3	100	19.3
მათ შორის:					
თურქეთი	729 886.3	16.7	917 367.4	17.6	25.7
რუსეთი	473 919.5	10.9	545 316.8	10.5	15.1
ჩინეთი	379 302.2	8.7	459 405.8	8.8	21.1
აშშ	309 868.6	7.1	335 157.3	6.4	8.2
აზერბაიჯანი	296 802.6	6.8	291 548.7	5.6	-1.8
სომხეთი	236 832.0	5.4	271 870.6	5.2	14.8
გერმანია	216 148.9	5.0	250 402.3	4.8	15.8
უკრაინა	204 512.3	4.7	235 353.3	4.5	15.1
იტალია	99 290.8	2.3	137 173.9	2.6	38.2
თურქმენეთი	44 655.0	1.0	107 644.7	2.1	141.1
დანარჩენი ქვეყნები – სულ	1 373 965.6	31.5	1 654 727.6	31.8	20.4

*წინასწარი მონაცემები.

საქართველოს სტატისტიკის ეროვნული სამსახური

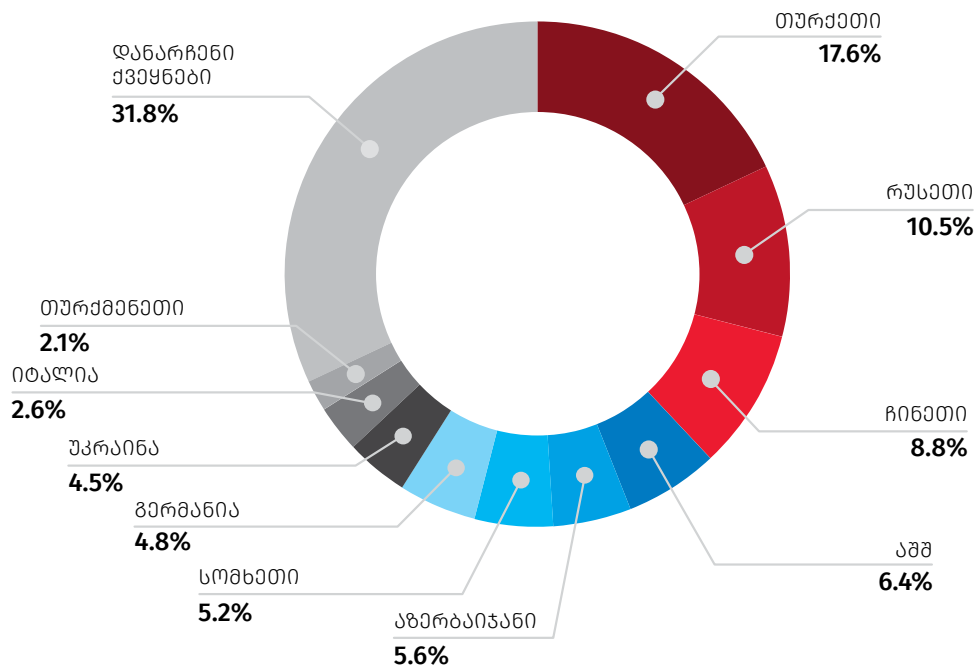
19.08.2021

ათი უმსხვილესი საიზორტო ქვეყანა 2020-2021 წ. იანვარ-ივლისში (მლნ. აშშ დოლარი)



*წინასწარი მონაცემები.

უმსხვილესი საიზორტო ქვეყნების წილი მთლიან იზორტში 2021* წლის იანვარ-ივლისში



*წინასწარი მონაცემები.

საქართველოს სტატისტიკის ეროვნული სამსახური

19.08.2021

2021 წლის იანვარ-ივლისში ათი უმსხვილესი სავაჭრო პარტნიორი ქვეყნის წილმა საქართველოს მთლიან სავაჭრო ბრუნვაში 70.4 პროცენტი შეადგინა. ქვეყნის უმსხვილესი სავაჭრო პარტნიორები არიან: თურქეთი (1,107.3 მლნ. აშშ დოლარი), რუსეთი (868.0 მლნ. აშშ დოლარი) და ჩინეთი (829.9 მლნ. აშშ დოლარი).

საქართველოს უმსხვილესი სავაჭრო პარტნიორი ქვეყნები 2021* წლის იანვარ-ივლისის ბრუნვის მიხედვით

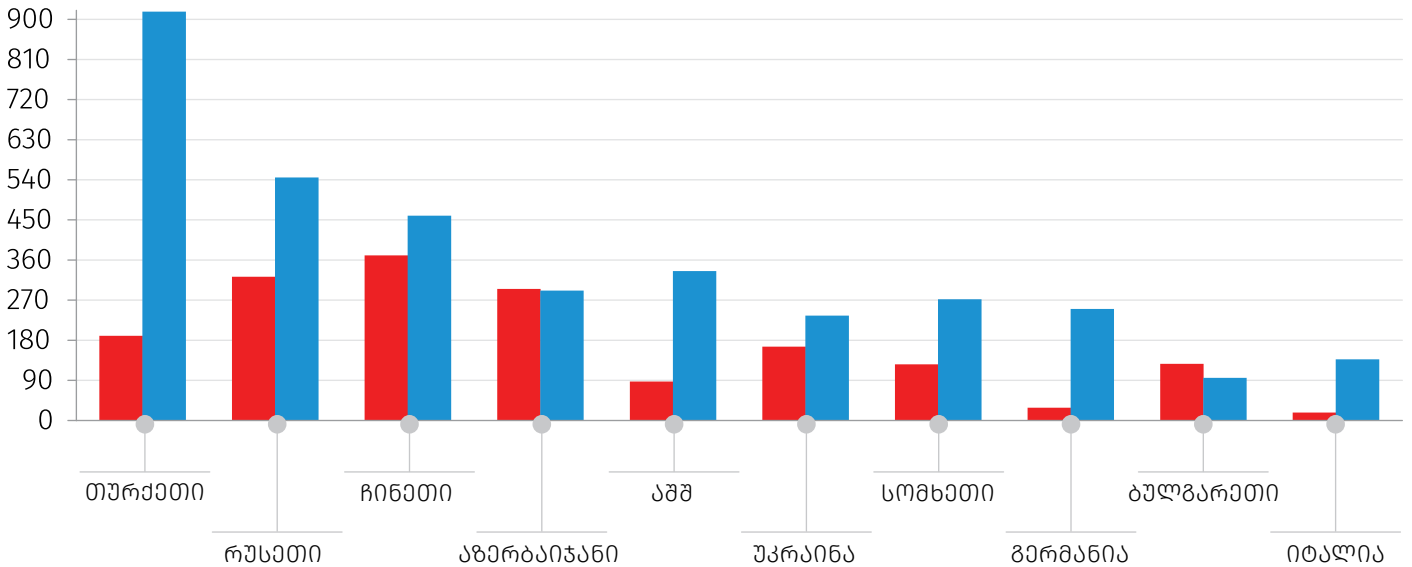
	ექსპორტი		იმპორტი		ბრუნვა	
	ათასი აშშ დოლარი	პროცენტული წილი	ათასი აშშ დოლარი	პროცენტული წილი	ათასი აშშ დოლარი	პროცენტული წილი
სულ	2 275 649.3	100.0	5 205 968.3	100.0	7 481 617.6	100.0
მათ შორის:						
თურქეთი	189 907.0	8.3	917 367.4	17.6	1 107 274.4	14.8
რუსეთი	322 686.3	14.2	545 316.8	10.5	868 003.1	11.6
ჩინეთი	370 496.1	16.3	459 405.8	8.8	829 901.9	11.1
აზერბაიჯანი	295 341.1	13.0	291 548.7	5.6	586 889.8	7.8
აშშ	87 366.1	3.8	335 157.3	6.4	422 523.3	5.6
უკრაინა	165 766.0	7.3	235 353.3	4.5	401 119.2	5.4
სომხეთი	126 041.7	5.5	271 870.6	5.2	397 912.3	5.3
გერმანია	28 814.4	1.3	250 402.3	4.8	279 216.7	3.7
ბულგარეთი	127 268.1	5.6	95 669.2	1.8	222 937.3	3.0
იტალია	17 758.3	0.8	137 173.9	2.6	154 932.2	2.1
დანარჩენი პარტნიორი ქვეყნები – სულ	544 204.3	23.9	1 666 703.1	32.0	2 210 907.4	29.6

*წინასწარი მონაცემები.

საქართველოს სტატისტიკის ეროვნული სამსახური

19.08.2021

ათი უმსხვილესი სავაჭრო პარტნიორი ქვეყანა 2021* წლის იანვარ-ივლისში (მლნ. აშშ დოლარი)



*წინასწარი მონაცემები.

■ ექსპორტი ■ იმპორტი

2021 წლის იანვარ-ივლისში სასაქონლო ჯგუფებიდან საექსპორტო ათეულში პირველი ადგილი სპილენძის მადნებმა და კონცენტრატებმა დაიკავა 465.9 მლნ. აშშ დოლარით, რაც მთელი ექსპორტის 20.5 პროცენტს შეადგენს. მეორე ადგილს იკავებს მსუბუქი ავტომობილები 248.3 მლნ. აშშ დოლარით (მთლიანი ექსპორტის 10.9 პროცენტი), ხოლო მესამე ადგილზეა ფეროშენადნობები 228.5 მლნ. აშშ დოლარით (10.0 პროცენტი).

საქართველოს სტატისტიკის ეროვნული სამსახური

19.08.2021

უმსხვილესი სასაქონლო ჯგუფები საქართველოს ექსპორტში

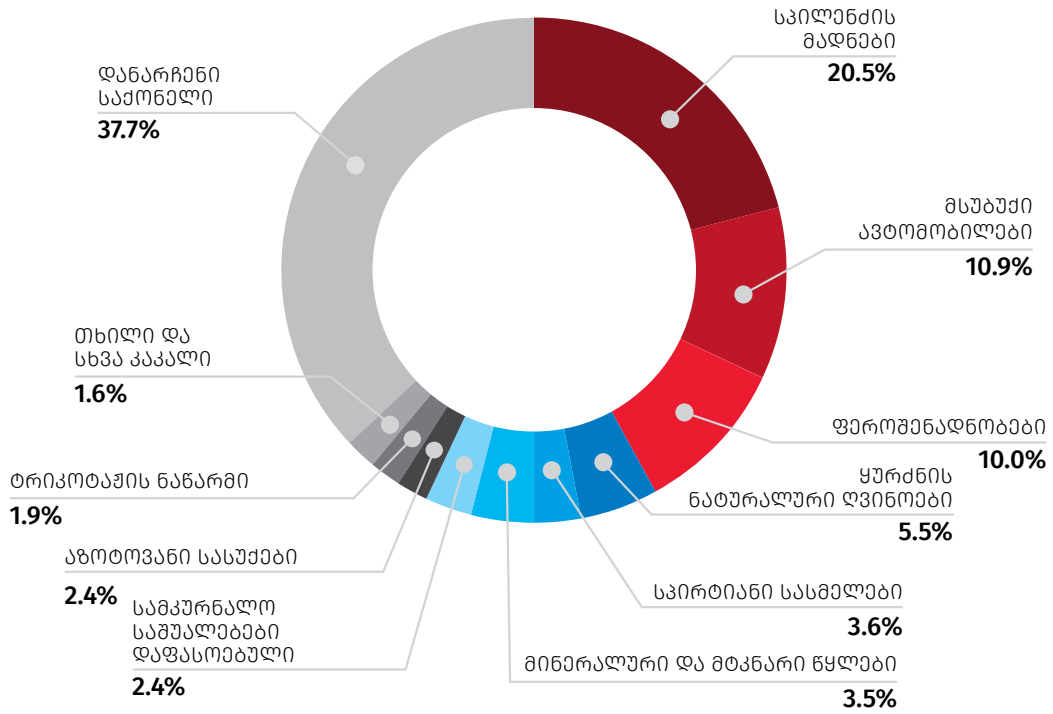
	2020 წ. იანვარი-ივლისი		2021* წ. იანვარი-ივლისი		ცვლილება (%)
	ათასი აშშ დოლარი	პროცენტული წილი	ათასი აშშ დოლარი	პროცენტული წილი	
ექსპორტი - სულ	1 779 945.3	100.0	2 275 649.3	100.0	27.8
მათ შორის:					
სპილენძის მადნები და კონცენტრატები	440 460.0	24.7	465 944.3	20.5	5.8
მსუბუქი ავტომობილები	218 978.8	12.3	248 335.3	10.9	13.4
ფეროშენადნობები	130 084.9	7.3	228 540.0	10.0	75.7
ყურძნის ნატურალური ღვინოები	107 304.4	6.0	124 744.8	5.5	16.3
სპირტიანი სასმელები	64 055.1	3.6	81 364.9	3.6	27.0
მინერალური და მტკნარი წყლები	59 508.6	3.3	79 874.9	3.5	34.2
სამკურნალო საშუალებები დაფასოებული	52 855.5	3.0	55 097.0	2.4	4.2
სასუქები მინერალური ან ქიმიური აზოტოვანი	52 045.8	2.9	54 265.2	2.4	4.3
ტრიკოტაჟის ნაწარმი	23 562.0	1.3	43 036.6	1.9	82.7
თხილი და სხვა კაკალი	20 508.7	1.2	37 080.2	1.6	80.8
დანარჩენი საქონელი - სულ	610 581.6	34.3	857 366.0	37.7	40.4

*წინასწარი მონაცემები.

საქართველოს სტატისტიკის ეროვნული სამსახური

19.08.2021

უმსხვილესი საექსპორტო საქონლის ათეული 2021* წლის იანვარ-ივლისში



*წინასწარი მონაცემები.

საქართველოს სტატისტიკის ეროვნული სამსახური

19.08.2021

უმსხვილესი საიმპორტო სასაქონლო ჯგუფი 2021 წლის იანვარ-ივლისში წარმოდგენილი იყო მსუბუქი ავტომობილების სახით, რომლის იმპორტმა 461.8 მლნ. აშშ დოლარი და მთელი იმპორტის 8.9 პროცენტი შეადგინა. მეორე ადგილს იკავებდა ნავთობი და ნავთობპროდუქტები 405.0 მლნ. აშშ დოლარით (იმპორტის 7.8 პროცენტი), ხოლო მესამე ადგილზეა სპილენძის მადნები და კონცენტრატები 395.6 მლნ. აშშ დოლარით (იმპორტის 7.6 პროცენტი).

უმსხვილესი სასაქონლო ჯგუფები საქართველოს იმპორტში

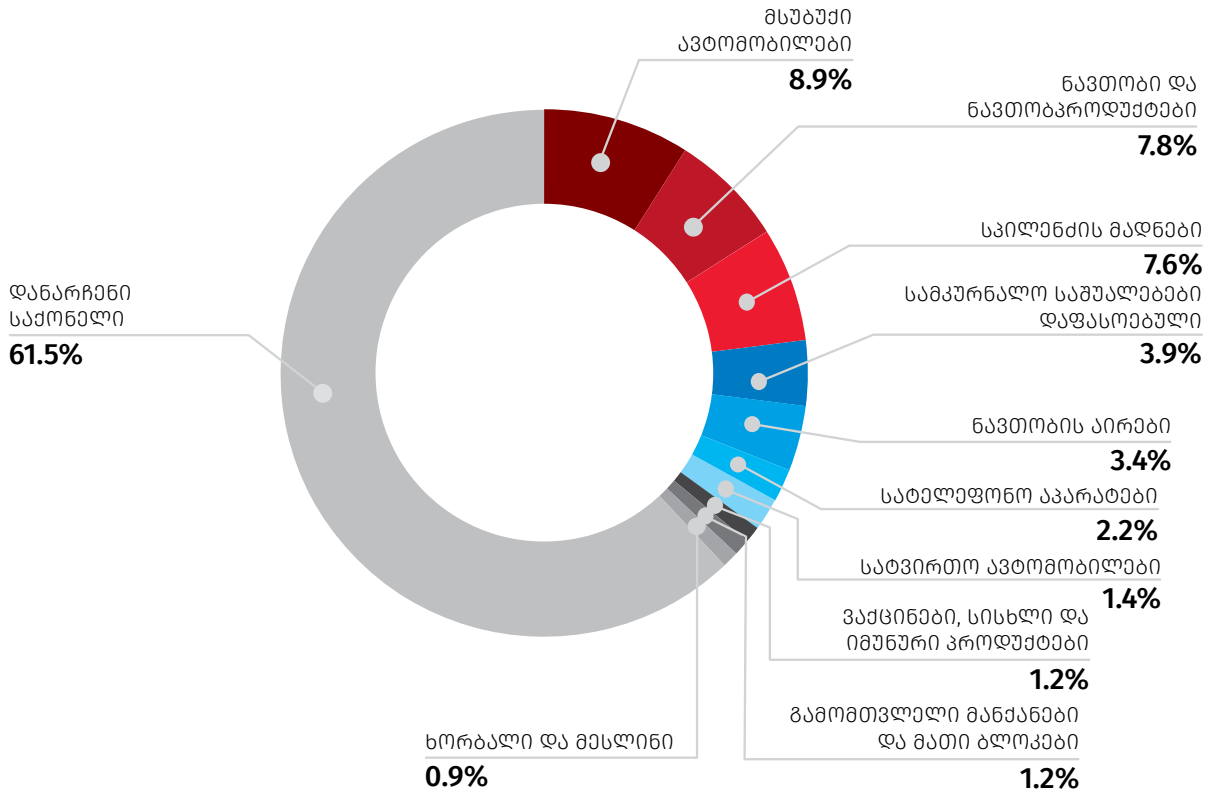
	2020 წ. იანვარი-ივლისი		2021* წ. იანვარი-ივლისი		ცვლილება (%)
	ათასი აშშ დოლარი	პროცენტული წილი	ათასი აშშ დოლარი	პროცენტული წილი	
იმპორტი – სულ	4 365 183.6	100.0	5 205 968.3	100.0	19.3
მათ შორის:					
მსუბუქი ავტომობილები	451 960.5	10.4	461 806.7	8.9	2.2
ნავთობი და ნავთობპროდუქტები	278 701.5	6.4	404 974.1	7.8	45.3
სპილენძის მადნები და კონცენტრატები	302 668.2	6.9	395 631.4	7.6	30.7
სამკურნალო საშუალებები დაფასოებული	182 099.7	4.2	203 759.7	3.9	11.9
ნავთობის აირები და აირისებრი ნახშირწყალბადები სხვა	188 010.1	4.3	179 579.1	3.4	-4.5
სატელეფონო აპარატები	87 152.1	2.0	115 172.7	2.2	32.2
სატვირთო ავტომობილები	39 179.9	0.9	71 723.5	1.4	83.1
ვაქცინები, სისხლი და იმუნური პროდუქტები	19 274.2	0.4	61 968.9	1.2	221.5
გამომთვლელი მანქანები და მათი ბლოკები	32 162.7	0.7	61 066.7	1.2	89.9
ხორბალი და მესლინი	49 276.3	1.1	46 387.3	0.9	-5.9
დანარჩენი საქონელი – სულ	2 734 698.3	62.6	3 203 898.2	61.5	17.2

*წინასწარი მონაცემები.

საქართველოს სტატისტიკის ეროვნული სამსახური

19.08.2021

უმსხვილესი საიმიგრაციო საქონლის ათეული 2021* წლის იანვარ-ივლისში



*წინასწარი მონაცემები.

საქართველოს სტატისტიკის ეროვნული სამსახური

19.08.2021

უმსხვილესი სავაჭრო პარტნიორი ქვეყნები

თურქეთი

საქართველოდან თურქეთში ექსპორტირებული უმსხვილესი სასაქონლო ჯგუფები



	2020 წ. იანვარი-ივლისი		2021* წ. იანვარი-ივლისი	
	ათასი აშშ დოლარი	ტონა	ათასი აშშ დოლარი	ტონა
ექსპორტი - სულ	114 636.3		189 907.0	
მათ შორის:				
ტრიკოტაჟის ნაწარმი	23 183.9	718.6	42 456.0	1 327.6
ფეროშენადნობები	20 046.1	20 518.3	24 648.0	19 498.3
შავი ლითონების ნარჩენები და ჯართი	1 142.7	3 811.9	20 680.7	48 740.7
მამაკაცისა ან ბიჭი კოსტუმები, კომპლექტები, ტრიკოტაჟისა, ნაქსოვი,	8 951.2	341.5	18 178.5	728.0
ნახევარფაბრიკატები ნახშირბადიანი ფოლადისაგან	6 516.5	17 880.1	14 251.1	27 850.9
დანარჩენი საქონელი - სულ	54 795.9		69 692.6	

*წინასწარი მონაცემები.

თურქეთიდან საქართველოში იმპორტირებული უმსხვილესი სასაქონლო ჯგუფები



	2020 წ. იანვარი-ივლისი		2021* წ. იანვარი-ივლისი	
	ათასი აშშ დოლარი	ტონა	ათასი აშშ დოლარი	ტონა
იმპორტი - სულ	729 886.3		917 367.4	
მათ შორის:				
ავტომობილები, განკუთვნილი 10 კაცის ან მეტის გადასაყვანად, მძღოლის ჩათვლით (ცალი)	9 758.4	100	35 725.4	416
მზა ნაწარმი სხვა, ტანსაცმლის თარგების ჩათვლით	17 987.3	760.7	27 905.4	1 166.6
სამკურნალო საშუალებები დაფასოებული	28 261.0	334.0	27 635.9	271.0
შავი ლითონების მილები, მილაკები და ღრუ პროფილები	23 659.9	38 379.1	26 895.3	27 443.7
მეტალოკონსტრუქციები შავი ლითონებისაგან და მათი ნაწილები	18 375.7	12 493.6	17 913.2	9 741.6
დანარჩენი საქონელი - სულ	631 843.9		781 292.3	

*წინასწარი მონაცემები.

საქართველოს სტატისტიკის ეროვნული სამსახური

19.08.2021

რუსეთი

საქართველოდან რუსეთში ექსპორტირებული უმსხვილესი სასაქონლო ჯგუფები



	2020 წ. იანვარი-ივლისი		2021* წ. იანვარი-ივლისი	
	ათასი აშშ დოლარი	ტონა	ათასი აშშ დოლარი	ტონა
ექსპორტი - სულ	229 831.0		322 686.3	
მათ შორის:				
ფეროშენადნობები	57 660.6	57 495.5	83 985.4	60 994.5
ყურძნის ნატურალური ღვინოები	62 573.7	21 376.8	71 670.7	25 414.7
მინერალური და მტკნარი წყლები	23 206.4	41 667.6	36 434.9	64 262.5
სპირტიანი სასმელები	16 762.4	3 515.9	18 452.2	4 300.3
გარგარი, ალუბალი და ბალი, ატამი, ქლიავი და ლოდნოშო, ახალი	11 443.1	10 269.6	16 769.4	14 708.6
დანარჩენი საქონელი - სულ	58 184.9		95 373.7	

*წინასწარი მონაცემები.

რუსეთიდან საქართველოში იმპორტირებული უმსხვილესი სასაქონლო ჯგუფები



	2020 წ. იანვარი-ივლისი		2021* წ. იანვარი-ივლისი	
	ათასი აშშ დოლარი	ტონა	ათასი აშშ დოლარი	ტონა
იმპორტი - სულ	473 919.5		545 316.8	
მათ შორის:				
ნავთობი და ნავთობპროდუქტები	77 271.1	214 446.0	68 532.1	125 895.8
ნავთობის აირები და აირისებრი ნახშირწყალბადები სხვა	23 696.8	78 628.6	62 893.8	243 207.6
ხორბალი და მესლინი	49 276.3	222 840.8	41 170.5	171 832.4
მზესუმზირის ზეთი	18 921.6	22 310.5	26 026.7	17 828.6
სატელეფონო აპარატები	15 478.0	13.1	22 120.5	22.7
დანარჩენი საქონელი-სულ	289 275.5		324 573.3	

*წინასწარი მონაცემები.

საქართველოს სტატისტიკის ეროვნული სამსახური

19.08.2021

ჩინეთი

საქართველოდან ჩინეთში ექსპორტირებული უმსხვილესი სასაქონლო ჯგუფები



	2020 წ. იანვარი-ივლისი		2021* წ. იანვარი-ივლისი	
	ათასი აშშ დოლარი	ტონა	ათასი აშშ დოლარი	ტონა
ექსპორტი-სულ	249 210.8		370 496.1	
მათ შორის:				
სპილენძის მადნები და კონცენტრატები	205 723.7	138 959.5	305 004.6	165 085.7
ძვირფასი ლითონების მადნები და კონცენტრატები	17 650.1	6 354.4	26 448.0	6 360.1
ხელსაწყოები და მოწყობილობები მედიცინაში ან ვეტერინარიაში გამოსაყენებელი	4 858.6	17.1	11 501.4	51.8
ყურძნის ნატურალური ღვინოები	7 932.6	2 097.2	8 470.9	2 203.2
ალუმინი დაუმუშავებელი	2 478.9	1 839.3	5 632.0	2 654.2
დანარჩენი საქონელი-სულ	10 566.8		13 439.2	

*წინასწარი მონაცემები.

ჩინეთიდან საქართველოში იმპორტირებული უმსხვილესი სასაქონლო ჯგუფები



	2020 წ. იანვარი-ივლისი		2021* წ. იანვარი-ივლისი	
	ათასი აშშ დოლარი	ტონა	ათასი აშშ დოლარი	ტონა
იმპორტი-სულ	379 302.2		459 405.8	
მათ შორის:				
სხვა მანქანები და მექანიზმები გადაადგილების, ამოთხრის ან გაბურღვისათვის	2 676.5	465.7	41 682.5	4 721.9
ვაქცინები, სისხლი და იმუნური პროდუქტები	9.0	0.1	24 229.0	7.2
ბრტყელი ნაგლინი ნახშირბადიანი ფოლადისაგან სიგანით 600 მმ ან მეტი	13 057.8	18 702.1	17 715.5	19 829.3
რეზინის ახალი პნევმატური სალტეები და საბურავები	7 939.3	3 369.2	15 738.1	6 166.6
გამომთვლელი მანქანები და მათი ბლოკები	8 279.6	122.8	11 431.7	115.2
დანარჩენი საქონელი-სულ	347 340.1		348 609.0	

*წინასწარი მონაცემები.





საქართველოს სტატისტიკის ეროვნული სამსახური

19.08.2021

საქართველოს საგარეო სავაჭრო ბალანსი

	ქვეყნების რაოდენობა	საგარეო სავაჭრო ბალანსი მლნ. აშშ დოლარი
უარყოფითი სავაჭრო ბალანსი		
2020 წ. იანვარი-ივლისი	88	2 822.2
2021* წ. იანვარი-ივლისი	88	3 128.5
დადებითი სავაჭრო ბალანსი		
2020 წ. იანვარი-ივლისი	44	237.0
2021* წ. იანვარი-ივლისი	48	198.2
სულ		
2020 წ. იანვარი-ივლისი	132	2 585.2
2021* წ. იანვარი-ივლისი	136	2 930.3

*წინასწარი მონაცემები.

- წყარო:**
-  სსიპ საქართველოს ფინანსთა სამინისტროს შემოსავლების სამსახური;
 -  სს „საქართველოს სახელმწიფო ელექტროსისტემა“;
 -  სს „ელექტროენერგეტიკული სისტემის კომერციული ოპერატორი“;
 -  შპს „საქართველოს გაზის ტრანსპორტირების კომპანია“.

გამოყენებული პირობითი აღნიშვნები:

- მოვლენა არ არსებობს;
- * მონაცემები წინასწარია და ექვემდებარება დაზუსტებას ინფორმაციულ წყაროებში და მეთოდოლოგიაში შესაბამისი ცვლილებების შეტანის შემთხვევაში;
- ... მონაცემები კონფიდენციალურია.
- 0.0 მაჩვენებლის სიდიდე უმნიშვნელოა

საქართველოს სტატისტიკის ეროვნული სამსახური

19.08.2021

შენიშვნა:

1. ცალკეულ შემთხვევებში მცირე განსხვავება საბოლოო შედეგსა და შესაკრებთა ჯამს შორის აიხსნება მონაცემთა დამრგვალებით;
2. ინფორმაცია არ მოიცავს გამარტივებული საბაჟო დეკლარაციების (ფორმა №4) მონაცემებს;
3. ინფორმაცია არ მოიცავს არაორგანიზებულ ვაჭრობას; ასევე, აფხაზეთის ავტონომიური რესპუბლიკისა და ცხინვალის რეგიონის ოკუპირებულ ტერიტორიებს;
4. საერთაშორისო მეთოდოლოგიების შესაბამისად, საგარეო ვაჭრობის სტატისტიკა და საბაჟო სტატისტიკა განსხვავებულად ახდენს სასაქონლო ნაკადების მოცვას. კერძოდ, საგარეო ვაჭრობის სტატისტიკაში არ აისახება დროებითი, დიპლომატიური, სატრანზიტო და სხვა ანალოგიური სახის ტვირთები.

წინასწარი მონაცემების კორექტირება ხორციელდება საქსტატის მიერ შემუშავებული სტატისტიკური ინფორმაციის გადასინჯვის პოლიტიკის შესაბამისად (რეგულარული გადასინჯვის პრინციპის საფუძველზე) რესკონდენტების/ადმინისტრაციული წყაროების მიერ მონაცემების დაზუსტების შედეგად.

საკონტაქტო პირები:

მაკა კალანდარიშვილი, ტელ.: (+995 32) 236 72 10 (300)

E-mail: mkalandarishvili@geostat.ge

მარიამ ყაველაშვილი, ტელ.: (+995 32) 236 72 10 (020)

E-mail: mkavelashvili@geostat.ge