



საქართველოს სტატისტიკის ეროვნული სამსახური

საქონლით საბარეო ვაჭრობა საქართველოში

2021

იანვარი-ნოემბერი

(წინასწარი შედეგები)

20.12.2021

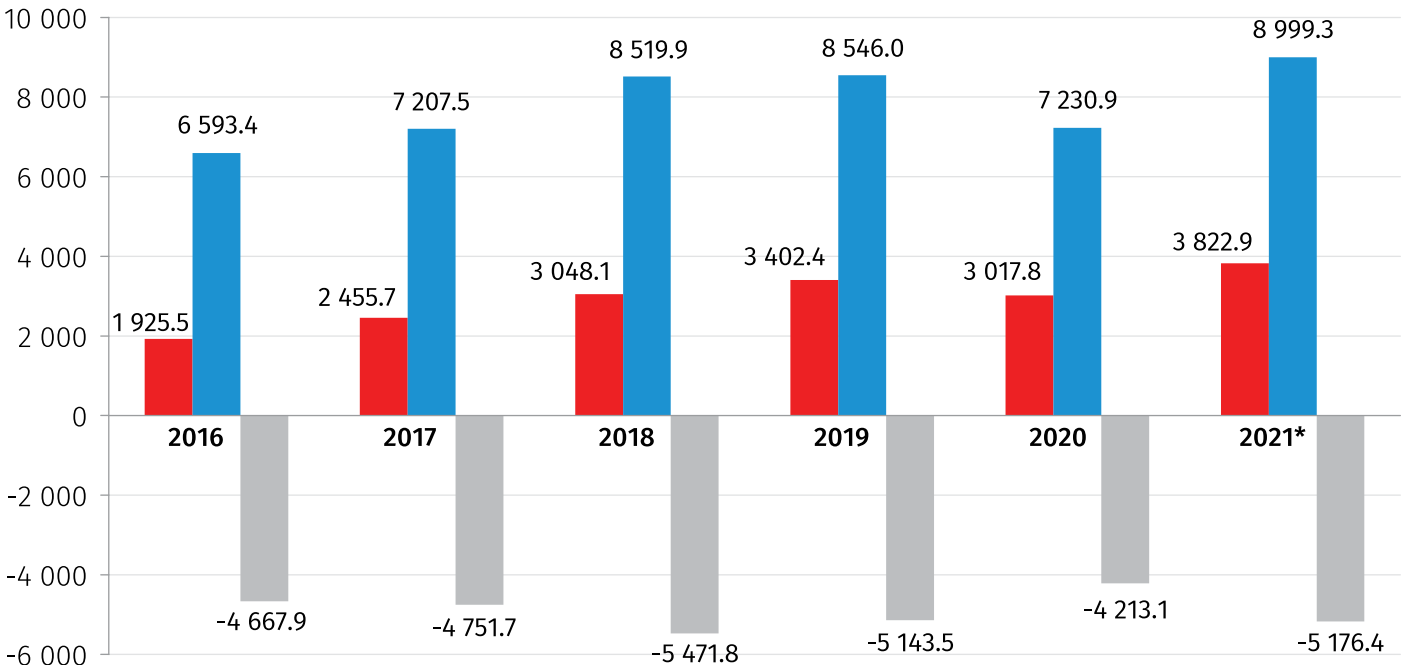
20.12.2021

**საქართველოს საგარეო ვაჭრობა**  
**2021 წ. იანვარი-ნოემბერი**  
(წინასწარი)

2021 წლის იანვარ-ნოემბერში საქართველოში საქონლით საგარეო სავაჭრო ბრუნვამ (არადეკლარირებული ვაჭრობის გარეშე) 12 822.2 მლნ. აშშ დოლარი შეადგინა, რაც წინა წლის შესაბამის პერიოდთან შედარებით 25.1 პროცენტით მეტია. აქედან ექსპორტი 3 822.9 მლნ. აშშ დოლარს შეადგენს (26.7 პროცენტით გაიზარდა), ხოლო იმპორტი 8 999.3 მლნ. აშშ დოლარს (24.5 პროცენტით მეტია). საქართველოს უარყოფითმა სავაჭრო ბალანსმა, 2021 წლის იანვარ-ნოემბერში, 5 176.4 მლნ. აშშ დოლარი შეადგინა, რაც საგარეო სავაჭრო ბრუნვის 40.4 პროცენტია.

საქართველოს საგარეო ვაჭრობაში ჩამოყალიბებულ ზოგად ტენდენციებს ასახავს გრაფიკული გამოსახულება, 2016-2021 წლების დინამიკური მწკრივის მიხედვით.

**საგარეო ვაჭრობის ზოგადი მაჩვენებლები 2016-2021 წწ. იანვარ-ნოემბერში**  
(მლნ. აშშ დოლარი)



\*წინასწარი მონაცემები.

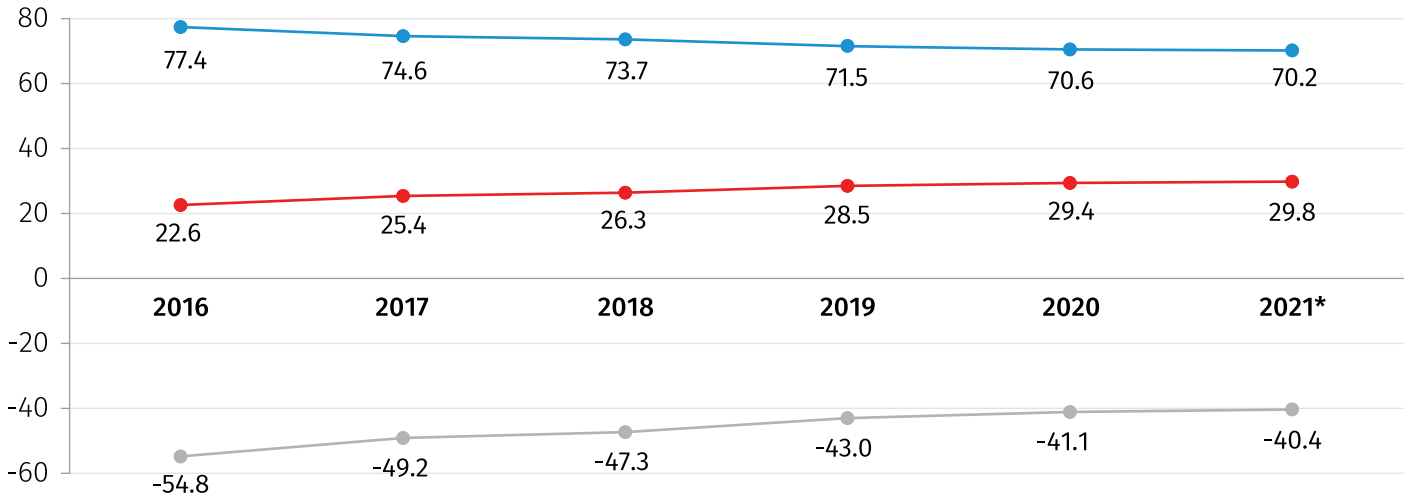
■ ექსპორტი   ■ იმპორტი   ■ სალდო

## საქართველოს სტატისტიკის ეროვნული სამსახური

20.12.2021

### საგარეო ვაჭრობის მაჩვენებლების წილი ბრუნვაში 2016-2021 წწ. იანვარ-ნოემბერში

(%)



\*წინასწარი მონაცემები.

● ექსპორტი ● იმპორტი ● სალდო

ქვემოთ მოცემული ცხრილი აჩვენებს 2019-2021 წლებში ექსპორტ-იმპორტის ყოველთვიურ დინამიკას აბსოლუტურ მაჩვენებლებში, ასევე მათ პროცენტულ ცვლილებას წინა წლის შესაბამის თვესთან შედარებით.

### საქართველოს ექსპორტი და იმპორტი

		ექსპორტი		იმპორტი	
		ათასი აშშ დოლარი	ცვლილება (%)	ათასი აშშ დოლარი	ცვლილება (%)
2019	იანვარი	236 525.1	6.2	620 570.6	1.9
	თებერვალი	265 207.8	18.3	670 955.4	3.0
	მარტი	325 866.7	11.2	786 722.9	-9.3
	აპრილი	310 993.4	35.1	778 967.4	3.1
	მაისი	340 724.3	4.8	793 820.4	-4.5
	ივნისი	310 352.9	0.2	738 598.7	-7.6
	ივლისი	323 977.4	15.5	812 032.5	-0.5
	აგვისტო	316 102.4	13.8	797 253.4	1.0
	სექტემბერი	305 522.8	1.0	804 250.6	8.8
	ოქტომბერი	319 610.6	4.9	924 362.0	3.4
	ნოემბერი	347 557.7	25.2	818 442.0	6.6
	დეკემბერი	395 953.2	19.4	973 190.6	15.6

## საქართველოს სტატისტიკის ეროვნული სამსახური

20.12.2021

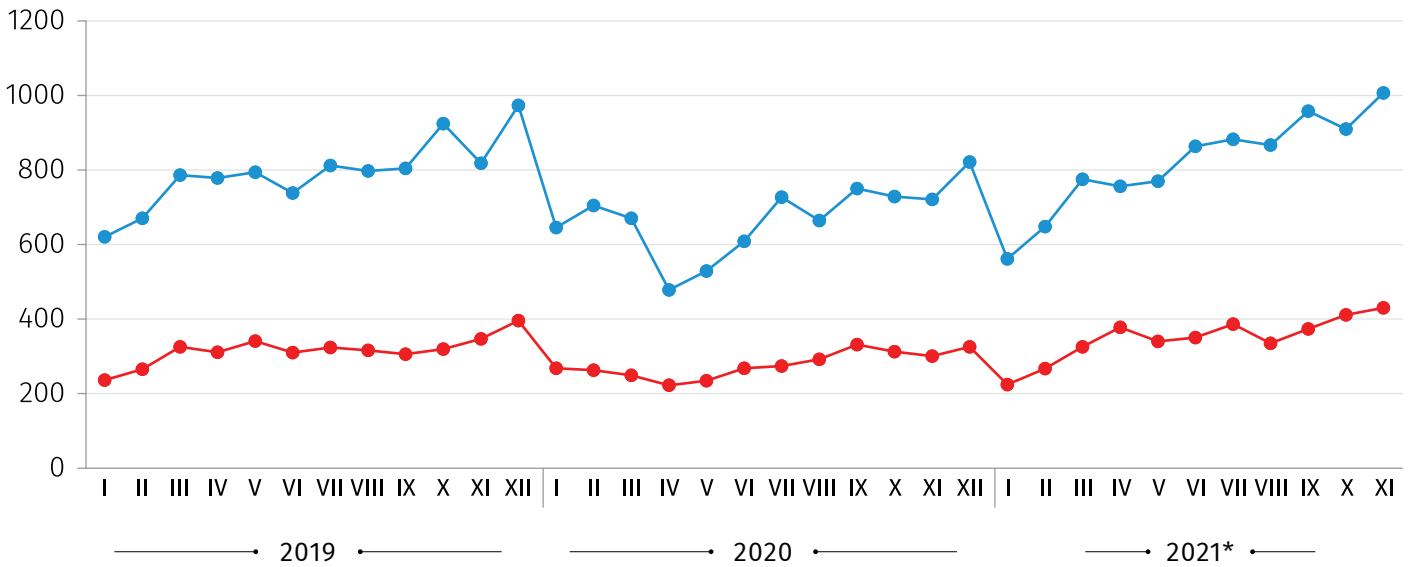
		ექსპორტი		იმპორტი	
		ათასი აშშ დოლარი	ცვლილება (%)	ათასი აშშ დოლარი	ცვლილება (%)
2020	იანვარი	267 908.8	13.3	645 375.6	4.0
	თებერვალი	262 649.1	-1.0	704 514.0	5.0
	მარტი	249 477.5	-23.4	670 900.2	-14.7
	აპრილი	222 463.7	-28.5	478 425.4	-38.6
	მაისი	234 421.8	-31.2	529 418.7	-33.3
	ივნისი	268 465.0	-13.5	608 961.1	-17.6
	ივლისი	274 559.4	-15.3	727 588.7	-10.4
	აგვისტო	292 452.9	-7.5	664 896.0	-16.6
	სექტემბერი	331 328.8	8.4	750 204.5	-6.7
	ოქტომბერი	312 916.9	-2.1	729 287.5	-21.1
	ნოემბერი	301 148.1	-13.4	721 334.4	-11.9
	დეკემბერი	325 650.9	-17.8	821 976.2	-15.5
2021*	იანვარი	224 491.9	-16.2	561 728.3	-13.0
	თებერვალი	267 676.1	1.9	648 353.8	-8.0
	მარტი	325 682.9	30.5	775 014.8	15.5
	აპრილი	377 689.5	69.8	756 189.5	58.1
	მაისი	339 996.4	45.0	769 938.5	45.4
	ივნისი	350 669.3	30.6	863 681.1	41.8
	ივლისი	386 324.9	40.7	882 470.0	21.3
	აგვისტო	335 138.2	14.6	866 660.8	30.3
	სექტემბერი	373 618.9	12.8	957 778.2	27.7
	ოქტომბერი	411 216.0	31.4	910 220.1	24.8
	ნოემბერი	430 375.4	42.9	1 007 284.1	39.6

\*წინასწარი მონაცემები.

## საქართველოს სტატისტიკის ეროვნული სამსახური

20.12.2021

### ექსპორტისა და იმპორტის დინამიკა 2019-2021 წლებში თვეების მიხედვით (მლნ. აშშ დოლარი)

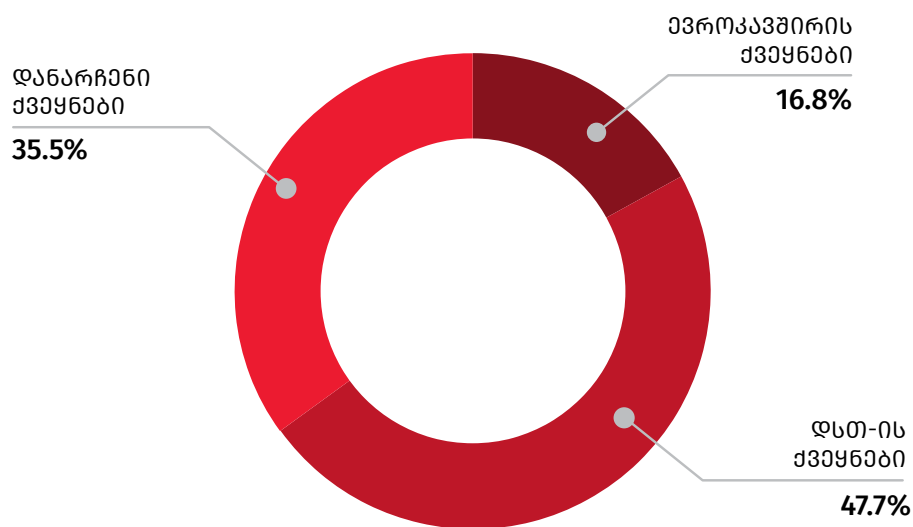


\*წინასწარი მონაცემები.

● ექსპორტი ● იმპორტი

ქვემოთ მოცემული დიაგრამა გვიჩვენებს ქვეყნების ჯგუფების წილს საქართველოს მთლიან ექსპორტსა და იმპორტში.

### ქვეყნების ჯგუფების წილი ექსპორტში 2021\* წლის იანვარ-ნოემბერში

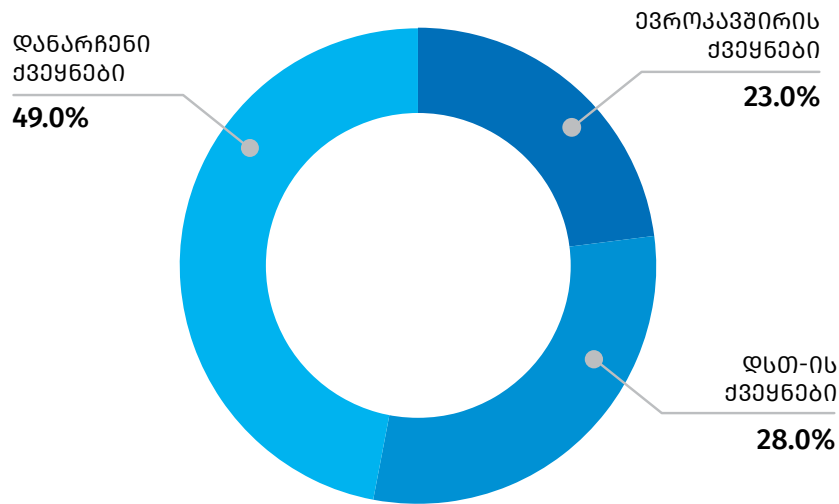


\*წინასწარი მონაცემები.

შენიშვნა: ევროკავშირი მოიცავს 27 ქვეყანას.

20.12.2021

## ქვეყნების ჯგუფების წილი იმპორტში 2021\* წლის იანვარ-ნოემბერში



\*წინასწარი მონაცემები.

შენიშვნა: ევროკავშირი მოიცავს 27 ქვეყანას.

2021 წლის იანვარ-ნოემბერში ათი უმსხვილესი საექსპორტო ქვეყნის წილმა საქართველოს მთლიან ექსპორტში 77.5 პროცენტი შეადგინა. უმსხვილესი საექსპორტო სამეული შემდეგნაირად ჩამოყალიბდა: ჩინეთი (569.1 მლნ. აშშ დოლარი), რუსეთი (549.1 მლნ. აშშ დოლარი) და აზერბაიჯანი (488.3 მლნ. აშშ დოლარი).

## საქართველოს სტატისტიკის ეროვნული სამსახური

20.12.2021

### საქართველოს უმსხვილესი სავაჭრო პარტნიორი ქვეყნები 2021 წლის იანვარ-ნოემბრის ექსპორტის მიხედვით

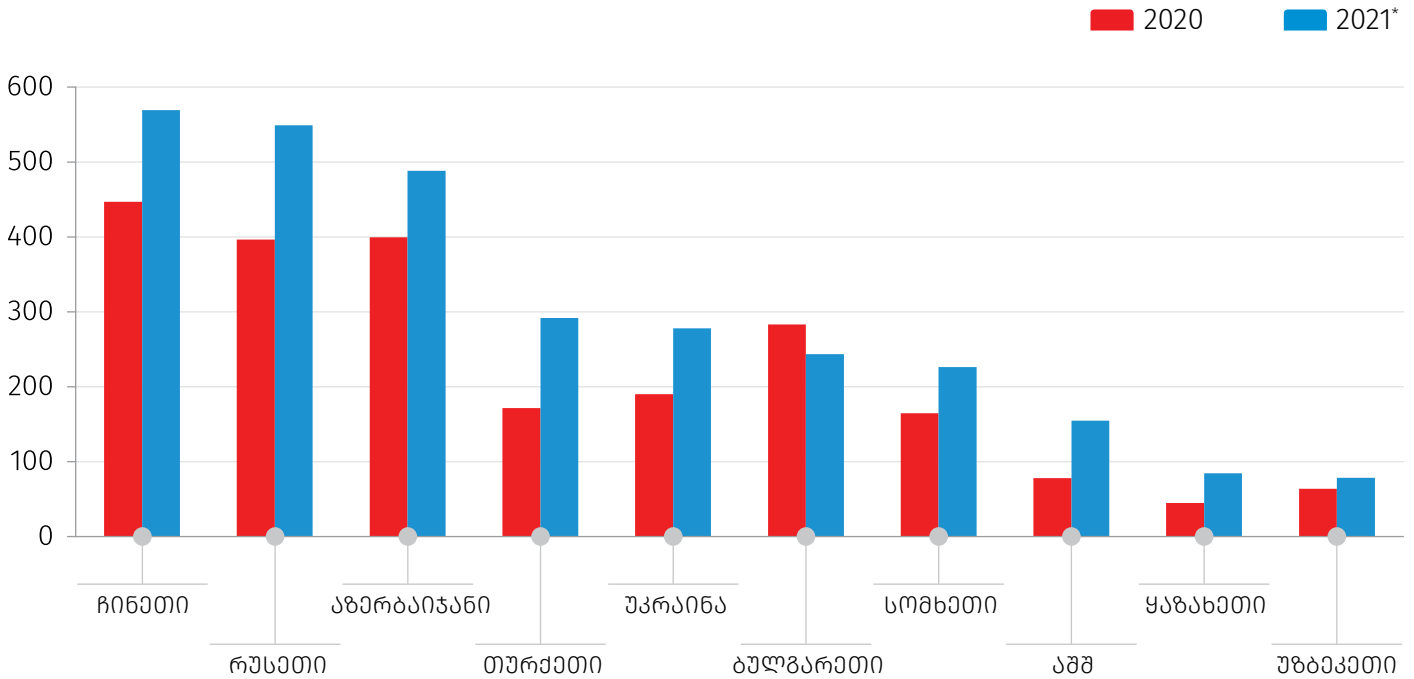
	2020 წ. იანვარი- ნოემბერი		2021* წ. იანვარი- ნოემბერი		ცვლილება (%)
	ათასი აშშ დოლარი	პროცენტული წილი	ათასი აშშ დოლარი	პროცენტული წილი	
<b>ექსპორტი - სულ</b>	<b>3 017 792.0</b>	<b>100.0</b>	<b>3 822 879.6</b>	<b>100.0</b>	<b>26.7</b>
მათ შორის:					
ჩინეთი	446 871.7	14.8	569 107.4	14.9	27.4
რუსეთი	396 595.6	13.1	549 134.2	14.4	38.5
აზერბაიჯანი	399 627.0	13.2	488 292.6	12.8	22.2
თურქეთი	171 428.1	5.7	291 606.2	7.6	70.1
უკრაინა	190 075.7	6.3	277 979.1	7.3	46.2
ბულგარეთი	283 237.2	9.4	243 357.7	6.4	-14.1
სომხეთი	164 764.4	5.5	226 380.9	5.9	37.4
აშშ	77 947.5	2.6	154 870.4	4.1	98.7
ყაზახეთი	44 729.6	1.5	84 565.2	2.2	89.1
უზბეკეთი	63 833.8	2.1	78 287.6	2.0	22.6
<b>დანარჩენი ქვეყნები - სულ</b>	<b>778 681.5</b>	<b>25.8</b>	<b>859 298.2</b>	<b>22.5</b>	<b>10.4</b>

\*წინასწარი მონაცემები.

## საქართველოს სტატისტიკის ეროვნული სამსახური

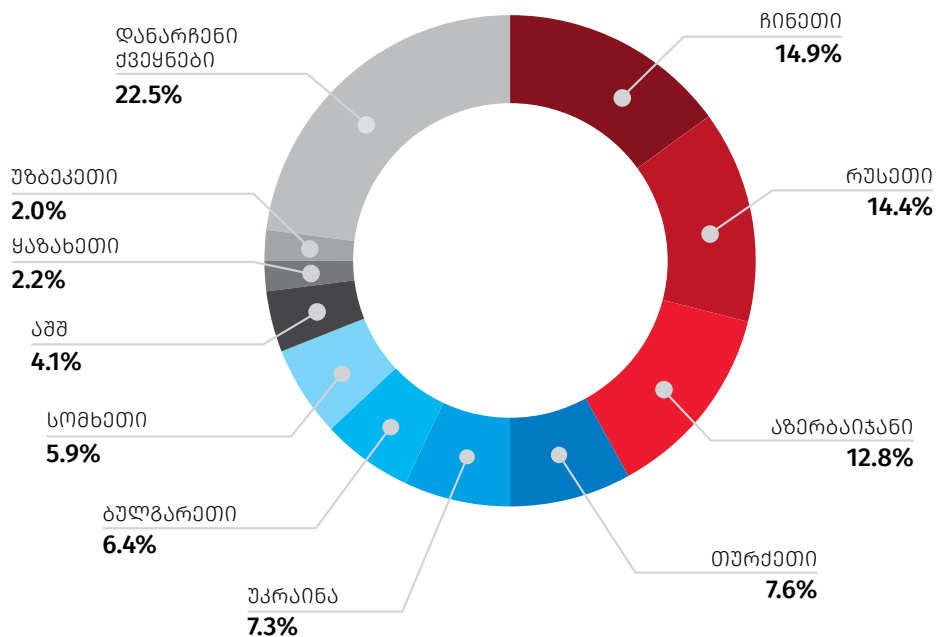
20.12.2021

### ათი უმსხვილესი საექსპორტო ქვეყანა 2020-2021 წ. იანვარ-ნოემბერი (მლნ. აშშ დოლარი)



\*წინასწარი მონაცემები.

### უმსხვილესი საექსპორტო ქვეყნების წილი მთლიან ექსპორტში 2021\* წლის იანვარ-ნოემბერი



\*წინასწარი მონაცემები.



## საქართველოს სტატისტიკის ეროვნული სამსახური

20.12.2021

2021 წლის იანვარ-ნოემბერში ათი უმსხვილესი საიმპორტო პარტნიორი ქვეყნის წილმა საქართველოს მთლიან იმპორტში 66.9 პროცენტი შეადგინა. პირველ სამეულში შედის: თურქეთი (1 605.1 მლნ. აშშ დოლარი), რუსეთი (926.2 მლნ. აშშ დოლარი) და ჩინეთი (790.4 მლნ. აშშ დოლარი).

### საქართველოს უმსხვილესი სავაჭრო პარტნიორი ქვეყნები 2021 წლის იანვარ-ნოემბრის იმპორტის მიხედვით

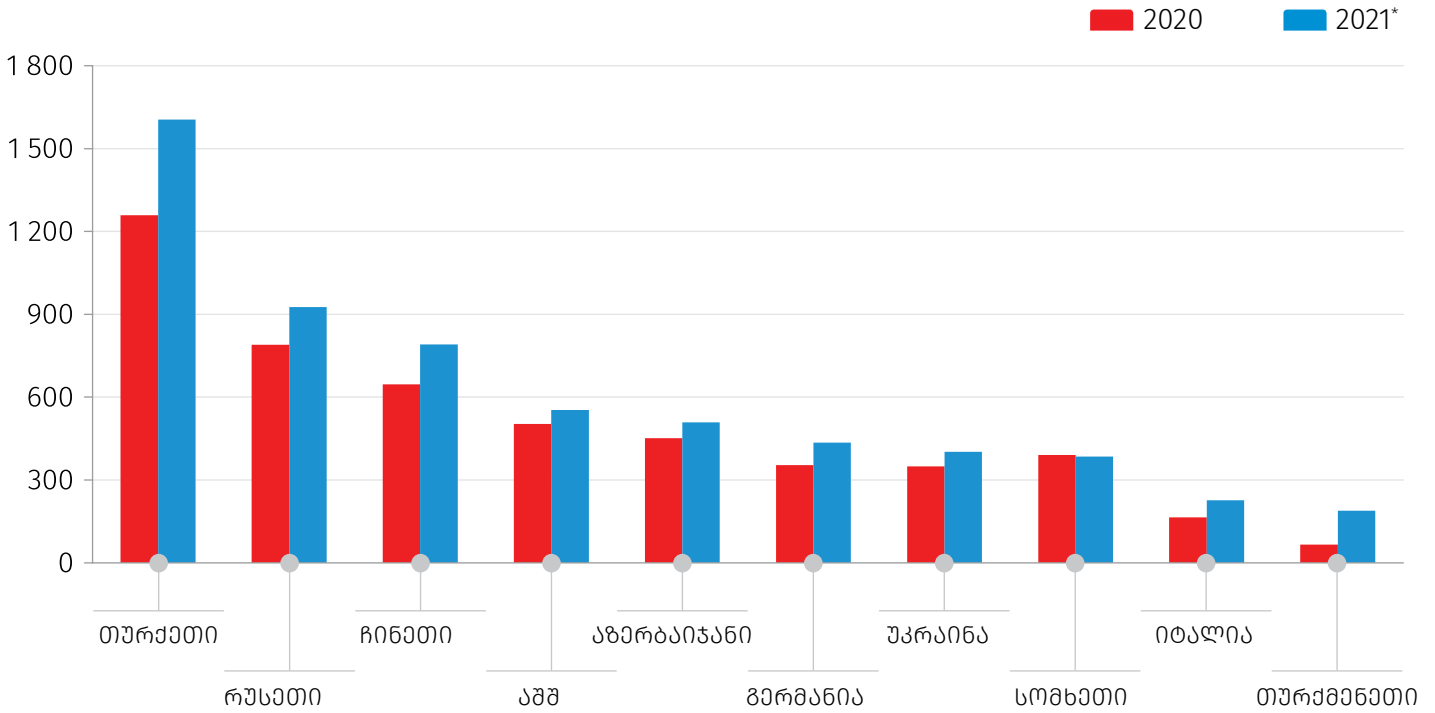
	2020 წ. იანვარი- ნოემბერი		2021* წ. იანვარი- ნოემბერი		ცვლილება (%)
	ათასი აშშ დოლარი	პროცენტული წილი	ათასი აშშ დოლარი	პროცენტული წილი	
<b>იმპორტი – სულ</b>	<b>7 230 905.9</b>	<b>100.0</b>	<b>8 999 319.2</b>	<b>100.0</b>	<b>24.5</b>
მათ შორის:					
თურქეთი	1 258 492.9	17.4	1 605 070.1	17.8	27.5
რუსეთი	789 964.8	10.9	926 162.9	10.3	17.2
ჩინეთი	646 666.1	8.9	790 367.4	8.8	22.2
აშშ	503 240.5	7.0	553 348.3	6.1	10.0
აზერბაიჯანი	451 640.3	6.2	509 000.7	5.7	12.7
გერმანია	353 339.6	4.9	434 806.4	4.8	23.1
უკრაინა	349 377.9	4.8	401 953.8	4.5	15.0
სომხეთი	390 943.6	5.4	385 313.8	4.3	-1.4
იტალია	164 535.8	2.3	226 378.2	2.5	37.6
თურქმენეთი	66 578.3	0.9	188 628.3	2.1	183.3
<b>დანარჩენი ქვეყნები – სულ</b>	<b>2 256 126.1</b>	<b>31.2</b>	<b>2 978 289.3</b>	<b>33.1</b>	<b>32.0</b>

\*წინასწარი მონაცემები.

## საქართველოს სტატისტიკის ეროვნული სამსახური

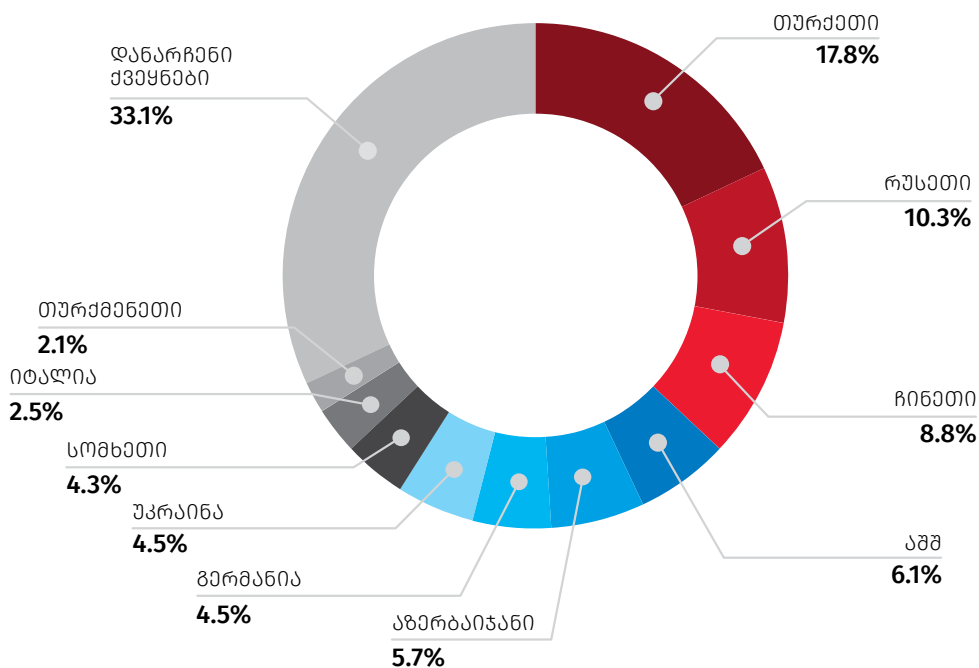
20.12.2021

### ათი უმსხვილესი საიპორტო ქვეყანა 2020-2021 წ. იანვარ-ნოემბერში (მლნ. აშშ დოლარი)



\*წინასწარი მონაცემები.

### უმსხვილესი საიპორტო ქვეყნების წილი მთლიან იმპორტში 2021\* წლის იანვარ-ნოემბერში



\*წინასწარი მონაცემები.

## საქართველოს სტატისტიკის ეროვნული სამსახური

20.12.2021

2021 წლის იანვარ-ნოემბერში ათი უმსხვილესი სავაჭრო პარტნიორი ქვეყნის წილმა საქართველოს მთლიან საგარეო სავაჭრო ბრუნვაში 69.5 პროცენტი შეადგინა. ქვეყნის უმსხვილესი სავაჭრო პარტნიორები არიან: თურქეთი (1 896.7 მლნ. აშშ დოლარი), რუსეთი (1 475.3 მლნ. აშშ დოლარი) და ჩინეთი (1 359.5 მლნ. აშშ დოლარი).

### საქართველოს უმსხვილესი სავაჭრო პარტნიორი ქვეყნები 2021\* წლის იანვარ-ნოემბრის ბრუნვის მიხედვით

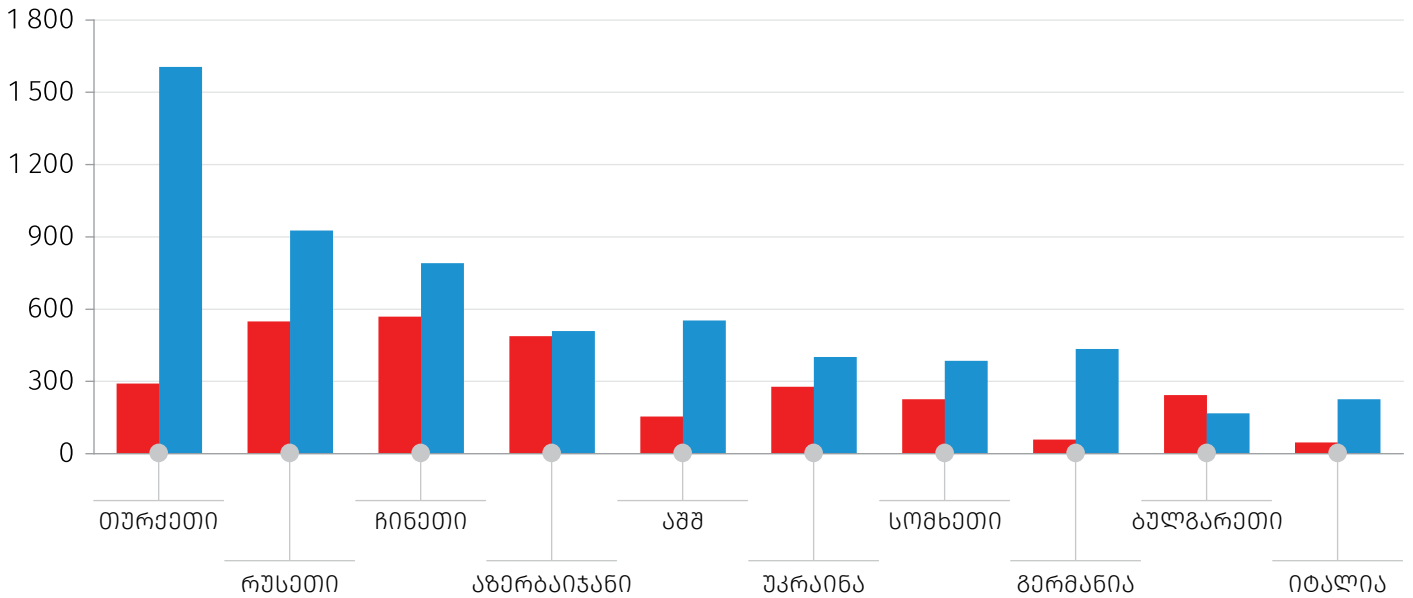
	ექსპორტი		იმპორტი		ბრუნვა	
	ათასი აშშ დოლარი	პროცენტული წილი	ათასი აშშ დოლარი	პროცენტული წილი	ათასი აშშ დოლარი	პროცენტული წილი
<b>სულ</b>	<b>3 822 879.6</b>	<b>100.0</b>	<b>8 999 319.2</b>	<b>100.0</b>	<b>12 822 198.7</b>	<b>100.0</b>
მათ შორის:						
თურქეთი	291 606.2	7.6	1 605 070.1	17.8	1 896 676.4	14.8
რუსეთი	549 134.2	14.4	926 162.9	10.3	1 475 297.1	11.5
ჩინეთი	569 107.4	14.9	790 367.4	8.8	1 359 474.8	10.6
აზერბაიჯანი	488 292.6	12.8	509 000.7	5.7	997 293.4	7.8
აშშ	154 870.4	4.1	553 348.3	6.1	708 218.6	5.5
უკრაინა	277 979.1	7.3	401 953.8	4.5	679 932.9	5.3
სომხეთი	226 380.9	5.9	385 313.8	4.3	611 694.6	4.8
გერმანია	58 841.2	1.5	434 806.4	4.8	493 647.6	3.8
ბულგარეთი	243 357.7	6.4	167 108.8	1.9	410 466.5	3.2
იტალია	47 074.9	1.2	226 378.2	2.5	273 453.0	2.1
დანარჩენი პარტნიორი ქვეყნები – სულ	916 234.9	24.0	2 999 808.9	33.3	3 916 043.8	30.5

\*წინასწარი მონაცემები.

## საქართველოს სტატისტიკის ეროვნული სამსახური

20.12.2021

### ათი უმსხვილესი სავაჭრო პარტნიორი ქვეყანა 2021\* წლის იანვარ-ნოემბერში (მლნ. აშშ დოლარი)



\*წინასწარი მონაცემები.

■ ქვეყანა ■ ქვეყანა

2021 წლის იანვარ-ნოემბერში სასაქონლო ჯგუფებიდან საექსპორტო ათეულში პირველი ადგილი სპილენძის მადნებმა და კონცენტრატებმა დაიკავა 750.1 მლნ. აშშ დოლარით, რაც მთელი ქვეყნის 19.6 პროცენტს შეადგენს. მეორე ადგილს იკავებს მსუბუქი ავტომობილები 417.6 მლნ. აშშ დოლარით (მთლიანი ქვეყნის 10.9 პროცენტი), ხოლო მესამე ადგილზეა ფეროშენადნობები 414.8 მლნ. აშშ დოლარით (10.8 პროცენტი).

## საქართველოს სტატისტიკის ეროვნული სამსახური

20.12.2021

### უმსხვილესი სასაქონლო ჯგუფები საქართველოს ექსპორტში

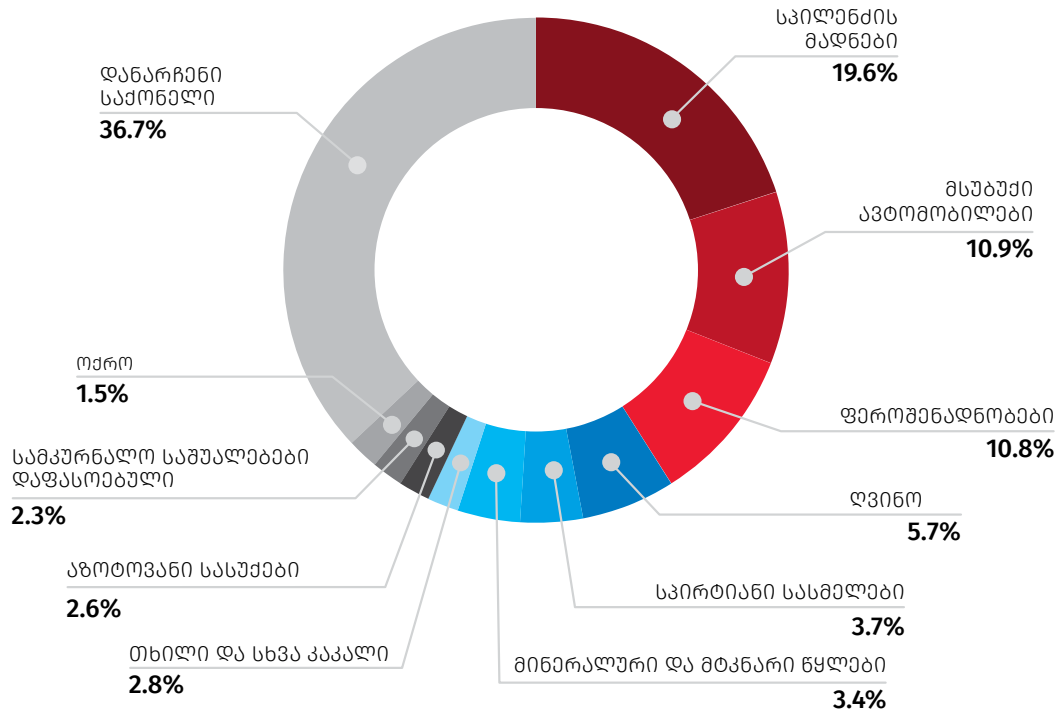
	2020 წ. იანვარი-ნოემბერი		2021* წ. იანვარი-ნოემბერი		ცვლილება (%)
	ათასი აშშ დოლარი	პროცენტული წილი	ათასი აშშ დოლარი	პროცენტული წილი	
<b>ექსპორტი – სულ</b>	<b>3 017 792.0</b>	<b>100.0</b>	<b>3 822 879.6</b>	<b>100.0</b>	<b>26.7</b>
მათ შორის:					
სპილენძის მადნები და კონცენტრატები	726 730.1	24.1	750 123.5	19.6	3.2
მსუბუქი ავტომობილები	364 842.0	12.1	417 639.4	10.9	14.5
ფეროშენადნობები	231 578.3	7.7	414 772.1	10.8	79.1
ყურძნის ნატურალური ღვინოები	186 245.6	6.2	216 430.7	5.7	16.2
სპირტიანი სასმელები	115 994.3	3.8	140 873.3	3.7	21.4
მინერალური და მტკნარი წყლები	105 282.0	3.5	130 930.6	3.4	24.4
თხილი და სხვა კაკალი	81 376.5	2.7	106 435.4	2.8	30.8
ავტოტრანსპორტი	61 246.8	2.0	97 676.2	2.6	59.5
სამკურნალო საშუალებები დაფასობული	86 872.7	2.9	87 697.8	2.3	0.9
ოქრო	86 172.1	2.9	58 179.7	1.5	-32.5
<b>დანარჩენი საქონელი – სულ</b>	<b>971 451.4</b>	<b>32.2</b>	<b>1 402 120.9</b>	<b>36.7</b>	<b>44.3</b>

\*წინასწარი მონაცემები.

## საქართველოს სტატისტიკის ეროვნული სამსახური

20.12.2021

### უმსხვილესი საექსპორტო საქონლის ათეული 2021\* წლის იანვარ-ნოემბერში



\*წინასწარი მონაცემები.

## საქართველოს სტატისტიკის ეროვნული სამსახური

20.12.2021

უმსხვილესი საიმპორტო სასაქონლო ჯგუფი 2021 წლის იანვარ-ნოემბერში წარმოდგენილი იყო მსუბუქი ავტომობილების სახით, რომლის იმპორტმა 796.2 მლნ. აშშ დოლარი და მთელი იმპორტის 8.8 პროცენტი შეადგინა. მეორე ადგილს იკავებდა ნავთობი და ნავთობპროდუქტები 737.9 მლნ. აშშ დოლარით (იმპორტის 8.2 პროცენტი), ხოლო მესამე ადგილზეა სპილენძის მადნები და კონცენტრატები 668.3 მლნ. აშშ დოლარით (იმპორტის 7.4 პროცენტი).

### უმსხვილესი სასაქონლო ჯგუფები საქართველოს იმპორტში

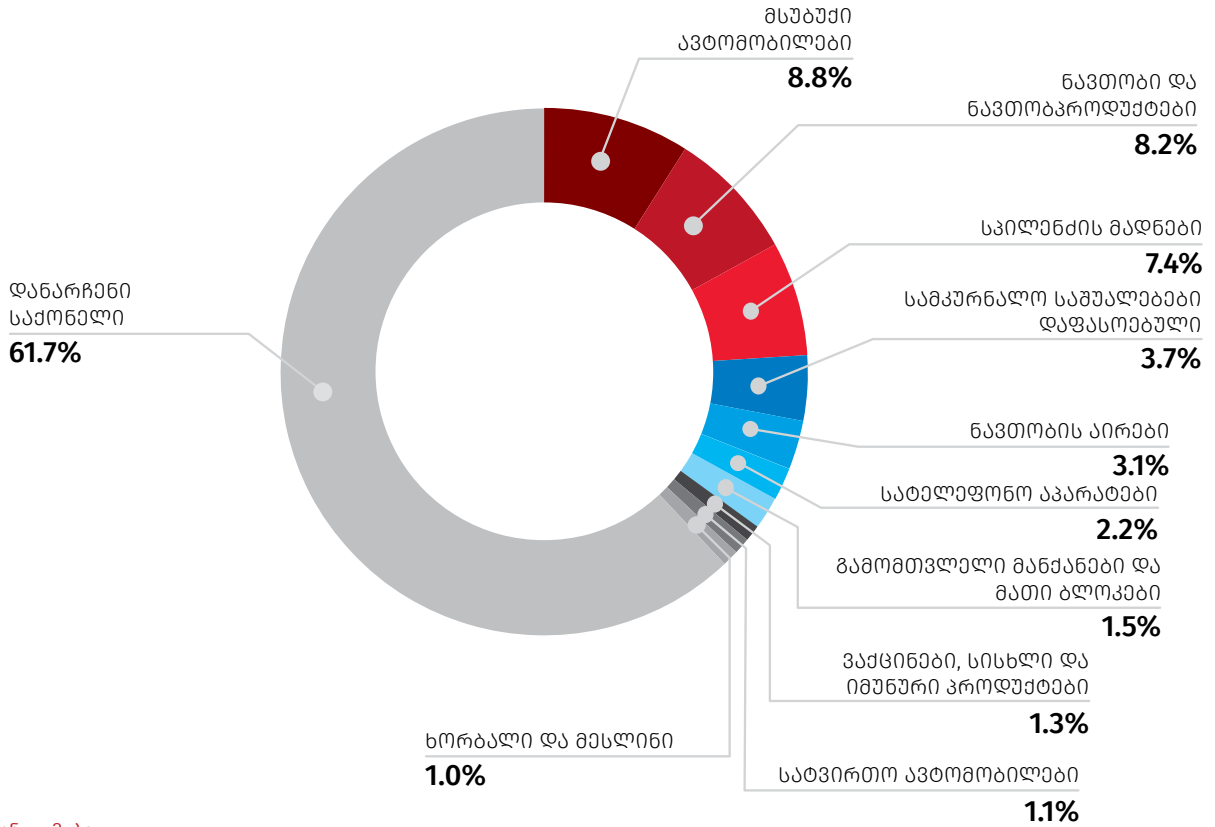
	2020 წ. იანვარი-ნოემბერი		2021* წ. იანვარი-ნოემბერი		ცვლილება (%)
	ათასი აშშ დოლარი	პროცენტული წილი	ათასი აშშ დოლარი	პროცენტული წილი	
<b>იმპორტი – სულ</b>	<b>7 230 905.9</b>	<b>100.0</b>	<b>8 999 319.2</b>	<b>100.0</b>	<b>24.5</b>
მათ შორის:					
მსუბუქი ავტომობილები	702 357.2	9.7	796 155.4	8.8	13.4
ნავთობი და ნავთობპროდუქტები	451 095.2	6.2	737 894.5	8.2	63.6
სპილენძის მადნები და კონცენტრატები	540 613.9	7.5	668 310.0	7.4	23.6
სამკურნალო საშუალებები დაფასოებული	280 609.2	3.9	334 321.3	3.7	19.1
ნავთობის აირები და სხვა აირისებრი ნახშირწყალბადები	268 382.0	3.7	281 323.9	3.1	4.8
სატელეფონო აპარატები	149 432.0	2.1	194 110.0	2.2	29.9
გამომთვლელი მანქანები და მათი ბლოკები	58 301.4	0.8	136 819.2	1.5	134.7
ვაქცინები, სისხლი და იმუნური პროდუქტები	36 549.4	0.5	112 805.2	1.3	208.6
სატვირთო ავტომობილები	59 995.4	0.8	97 529.4	1.1	62.6
ხორბალი და მესლინი	97 641.3	1.4	88 785.7	1.0	-9.1
<b>დანარჩენი საქონელი – სულ</b>	<b>4 585 928.9</b>	<b>63.4</b>	<b>5 551 264.6</b>	<b>61.7</b>	<b>21.0</b>

\*წინასწარი მონაცემები.

## საქართველოს სტატისტიკის ეროვნული სამსახური

20.12.2021

### უმსხვილესი საიმპორტო საქონლის ათეული 2021\* წლის იანვარ-ნოემბერში



\*წინასწარი მონაცემები.



## საქართველოს სტატისტიკის ეროვნული სამსახური

20.12.2021

### უმსხვილესი სავაჭრო პარტნიორი ქვეყნები

#### თურქეთი

#### საქართველოდან თურქეთში ექსპორტირებული უმსხვილესი სასაქონლო ჯგუფები



	2020 წ. იანვარი-ნოემბერი		2021* წ. იანვარი-ნოემბერი	
	ათასი აშშ დოლარი	ტონა	ათასი აშშ დოლარი	ტონა
<b>ექსპორტი - სულ</b>	<b>171 428.1</b>		<b>291 606.2</b>	
მათ შორის:				
ტრიკოტაჟის ნაწარმი	35 334.5	1 155.5	57 059.9	1 911.0
ფეროშენადნობები	29 948.9	31 301.3	46 269.2	31 270.0
შავი ლითონების ნარჩენები და ჯართი	1 142.7	3 811.9	32 551.4	75 051.2
კოსტუმები, კომპლექტები, ტრიკოტაჟისა, ნაქსოვი, მამაკაცისა ან ბიჭისა	14 727.3	593.2	29 381.0	1 196.2
ნახევარფაბრიკატები ნახშირბადიანი ფოლადისაგან	11 105.7	30 419.9	23 612.9	43 108.1
დანარჩენი საქონელი - სულ	79 169.0		102 731.8	

\*წინასწარი მონაცემები.

#### თურქეთიდან საქართველოში იმპორტირებული უმსხვილესი სასაქონლო ჯგუფები



	2020 წ. იანვარი-ნოემბერი		2021* წ. იანვარი-ნოემბერი	
	ათასი აშშ დოლარი	ტონა	ათასი აშშ დოლარი	ტონა
<b>იმპორტი - სულ</b>	<b>1 258 492.9</b>		<b>1 605 070.1</b>	
მათ შორის:				
ავტომობილები, განკუთვნილი 10 კაცის ან მეტის გადასაყვანად, მძღოლის ჩათვლით (ცალი)	36 337.1	553	63 716.2	1 022
შავი ლითონების მიღები, მილაკები და ღრუ პროფილები	39 373.1	63 029.2	45 015.5	43 432.9
მზა ნაწარმი სხვა, ტანსაცმლის თარგების ჩათვლით	26 891.4	1 313.0	42 023.8	2 083.2
სამკურნალო საშუალებები დაფასოებული	39 354.5	444.7	40 142.4	419.7
შავი ლითონების მეტალოკონსტრუქციები და მათი ნაწილები	31 935.1	21 548.3	35 258.7	18 578.0
დანარჩენი საქონელი - სულ	1 084 601.7		1 378 913.5	

\*წინასწარი მონაცემები.

## საქართველოს სტატისტიკის ეროვნული სამსახური

20.12.2021

### რუსეთი

#### საქართველოდან რუსეთში ექსპორტირებული უმსხვილესი სასაქონლო ჯგუფები



	2020 წ. იანვარი-ნოემბერი		2021* წ. იანვარი-ნოემბერი	
	ათასი აშშ დოლარი	ტონა	ათასი აშშ დოლარი	ტონა
<b>ექსპორტი - სულ</b>	<b>396 595.6</b>		<b>549 134.2</b>	
მათ შორის:				
ფეროშენადნობები	101 106.0	100 853.8	157 047.2	97 720.4
ყურძნის ნატურალური ღვინოები	108 085.3	37 104.7	119 027.6	43 117.5
მინერალური და მტკნარი წყლები	39 210.7	69 708.4	55 379.3	97 942.2
სპირტიანი სასმელები	28 887.0	6 145.4	37 133.9	8 889.4
ახალი გარგარი, ალუბალი და ბალი, ატამი, ქლიავი და ლოღნოშო	19 940.8	20 113.5	26 676.3	24 905.0
დანარჩენი საქონელი - სულ	99 365.8		153 870.0	

\*წინასწარი მონაცემები.

#### რუსეთიდან საქართველოში იმპორტირებული უმსხვილესი სასაქონლო ჯგუფები



	2020 წ. იანვარი-ნოემბერი		2021* წ. იანვარი-ნოემბერი	
	ათასი აშშ დოლარი	ტონა	ათასი აშშ დოლარი	ტონა
<b>იმპორტი - სულ</b>	<b>789 964.8</b>		<b>926 162.9</b>	
მათ შორის:				
ნავთობი და ნავთობპროდუქტები	116 201.7	313 920.7	123 438.9	206 511.6
ხორბალი და მესლინი	97 563.1	448 433.2	82 973.3	324 322.7
ნავთობის აირები და სხვა აირისებრი ნახშირწყალბადები	36 091.1	124 653.5	79 058.0	282 697.7
მზესუმზირის ზეთი	32 507.7	35 113.6	38 837.4	26 575.0
სატელეფონო აპარატები	27 114.0	26.0	34 264.7	37.8
დანარჩენი საქონელი-სულ	480 487.2		567 590.7	

\*წინასწარი მონაცემები.

## საქართველოს სტატისტიკის ეროვნული სამსახური

20.12.2021

### ჩინეთი

#### საქართველოდან ჩინეთში ექსპორტირებული უმსხვილესი სასაქონლო ჯგუფები



	2020 წ. იანვარი-ნოემბერი		2021* წ. იანვარი-ნოემბერი	
	ათასი აშშ დოლარი	ტონა	ათასი აშშ დოლარი	ტონა
<b>ექსპორტი-სულ</b>	<b>446 871.7</b>		<b>569 107.4</b>	
მათ შორის:				
სპილენძის მადნები და კონცენტრატები	375 360.0	255 727.7	462 268.5	239 191.9
ძვირფასი ლითონების მადნები და კონცენტრატები	32 367.3	9 896.1	39 610.1	9 780.5
ხელსაწყოები და მოწყობილობები მედიცინაში ან ვეტერინარიაში გამოსაყენებელი	8 151.6	27.0	19 343.3	78.5
ყურძნის ნატურალური ღვინოები	12 128.2	3 137.5	14 739.0	3 992.9
ალუმინი დაუმუშავებელი	4 097.9	2 841.0	8 600.0	3 870.4
დანარჩენი საქონელი-სულ	14 766.8		24 546.4	

\*წინასწარი მონაცემები.

#### ჩინეთიდან საქართველოში იმპორტირებული უმსხვილესი სასაქონლო ჯგუფები



	2020 წ. იანვარი-ნოემბერი		2021* წ. იანვარი-ნოემბერი	
	ათასი აშშ დოლარი	ტონა	ათასი აშშ დოლარი	ტონა
<b>იმპორტი-სულ</b>	<b>646 666.1</b>		<b>790 367.4</b>	
მათ შორის:				
მანქანები და მექანიზმები გადაადგილების, ამოთხრის ან გაბურღვისათვის	2 816.5	485.7	42 503.3	4 805.6
ბრტყელი ნაგლინი ნახშირბადიანი ფოლადისაგან სიგანით 600 მმ ან მეტი	24 100.1	34 238.0	40 982.1	38 586.4
ვაქცინები, სისხლი და იმუნური პროდუქტები	13.4	0.1	33 924.8	15.7
რეზინის ახალი პნევმატური სალტეები და საბურავები	19 761.0	8 621.6	25 705.5	9 405.5
გამომთვლელი მანქანები და მათი ბლოკები	18 213.4	275.3	24 897.6	263.4
დანარჩენი საქონელი-სულ	581 761.6		622 354.0	

\*წინასწარი მონაცემები.





## საქართველოს სტატისტიკის ეროვნული სამსახური

20.12.2021

### საქართველოს საგარეო სავაჭრო ბალანსი

	ქვეყნების რაოდენობა	საგარეო სავაჭრო ბალანსი მლნ. აშშ დოლარი
<b>უარყოფითი სავაჭრო ბალანსი</b>		
2020 წ. იანვარი-ნოემბერი	92	4 588.4
2021* წ. იანვარი-ნოემბერი	91	5 523.8
<b>დადებითი სავაჭრო ბალანსი</b>		
2020 წ. იანვარი-ნოემბერი	52	375.3
2021* წ. იანვარი-ნოემბერი	54	347.3
<b>სულ</b>		
2020 წ. იანვარი-ნოემბერი	144	4 213.1
2021* წ. იანვარი-ნოემბერი	145	5 176.4

\*წინასწარი მონაცემები.

- წყარო:**
-  სსიპ საქართველოს ფინანსთა სამინისტროს შემოსავლების სამსახური;
  -  სს „საქართველოს სახელმწიფო ელექტროსისტემა“;
  -  სს „ელექტროენერგეტიკული სისტემის კომერციული ოპერატორი“;
  -  შპს „საქართველოს გაზის ტრანსპორტირების კომპანია“.

#### გამოყენებული პირობითი აღნიშვნები:

- მოვლენა არ არსებობს;
- \* მონაცემები წინასწარია და ექვემდებარება დაზუსტებას ინფორმაციულ წყაროებში და მეთოდოლოგიაში შესაბამისი ცვლილებების შეტანის შემთხვევაში;
- ... მონაცემები კონფიდენციალურია.
- 0.0 მაჩვენებლის სიდიდე უმნიშვნელოა

## საქართველოს სტატისტიკის ეროვნული სამსახური

20.12.2021

### შენიშვნა:

1. ცალკეულ შემთხვევებში მცირე განსხვავება საბოლოო შედეგსა და შესაკრებთა ჯამს შორის აიხსნება მონაცემთა დამრგვალებით;
2. ინფორმაცია არ მოიცავს გამარტივებული საბაჟო დეკლარაციების (ფორმა №4) მონაცემებს;
3. ინფორმაცია არ მოიცავს არაორგანიზებულ ვაჭრობას; ასევე, აფხაზეთის ავტონომიური რესპუბლიკისა და ცხინვალის რეგიონის ოკუპირებულ ტერიტორიებს;
4. საერთაშორისო მეთოდოლოგიების შესაბამისად, საგარეო ვაჭრობის სტატისტიკა და საბაჟო სტატისტიკა განსხვავებულად ახდენს სასაქონლო ნაკადების მოცვას. კერძოდ, საგარეო ვაჭრობის სტატისტიკაში არ აისახება დროებითი, დიპლომატიური, სატრანზიტო და სხვა ანალოგიური სახის ტვირთები.

**წინასწარი მონაცემების კორექტირება ხორციელდება საქსტატის მიერ შემუშავებული სტატისტიკური ინფორმაციის გადასინჯვის პოლიტიკის შესაბამისად (რეგულარული გადასინჯვის პრინციპის საფუძველზე) რესკონდენტების/ადმინისტრაციული წყაროების მიერ მონაცემების დაზუსტების შედეგად.**

### საკონტაქტო პირები:

მაკა კალანდარიშვილი, ტელ.: (+995 32) 236 72 10 (300)

E-mail: [mkalandarishvili@geostat.ge](mailto:mkalandarishvili@geostat.ge)

მარიამ ყაველაშვილი, ტელ.: (+995 32) 236 72 10 (020)

E-mail: [mkavelashvili@geostat.ge](mailto:mkavelashvili@geostat.ge)