



საქართველოს სტატისტიკის ეროვნული სამსახური

საქონლით საბარეო ვაჭრობა საქართველოში

2021

(წინასწარი შედეგები)

20.01.2022



საქართველოს სტატისტიკის ეროვნული სამსახური

20.01.2022

საქართველოს საგარეო ვაჭრობა

2021 წელი

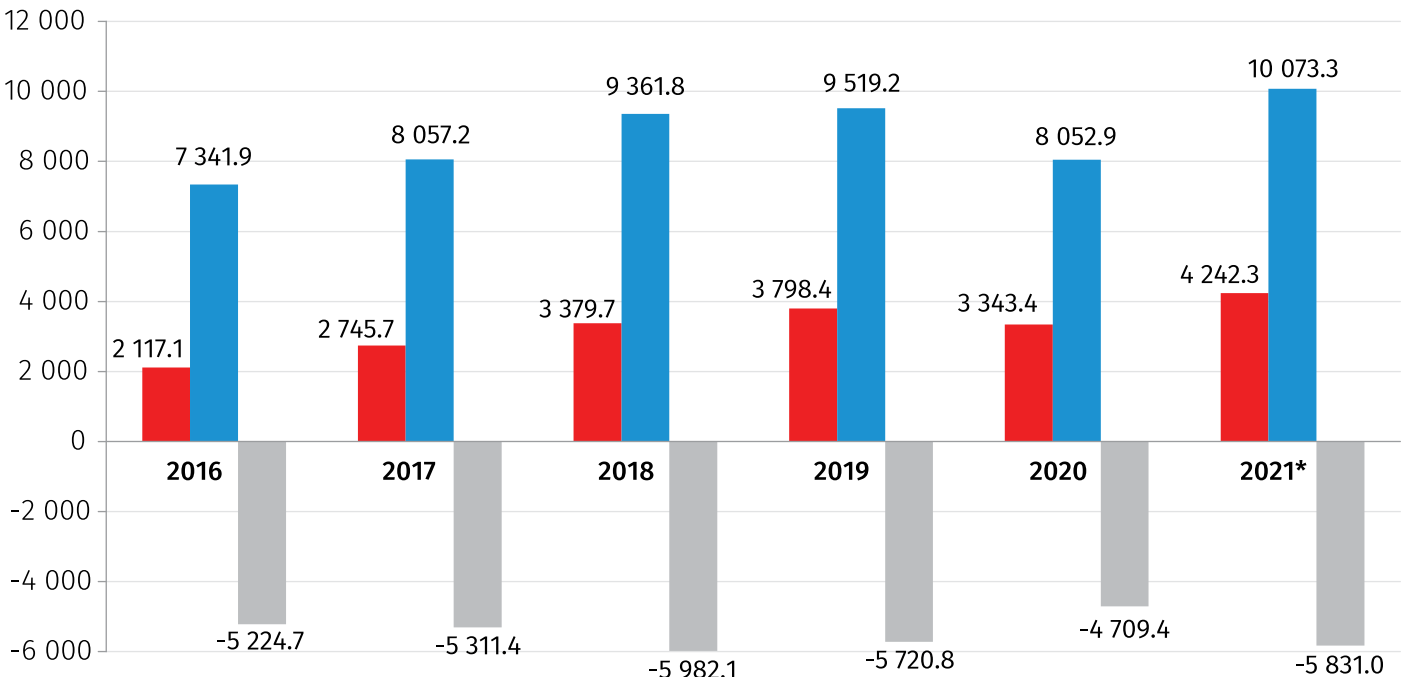
(წინასწარი)

2021 წელს საქართველოში საქონლით საგარეო სავაჭრო ბრუნვამ (არადეკლარირებული ვაჭრობის გარეშე) 14 315.6 მლნ. აშშ დოლარი შეადგინა, რაც წინა წელთან შედარებით 25.6 პროცენტით მეტია. აქედან ექსპორტი 4 242.3 მლნ. აშშ დოლარს შეადგენს (26.9 პროცენტით გაიზარდა), ხოლო იმპორტი 10 073.3 მლნ. აშშ დოლარს (25.1 პროცენტით მეტია). საქართველოს უარყოფითმა სავაჭრო ბალანსმა, 2021 წელს, 5 831.0 მლნ. აშშ დოლარი შეადგინა, რაც საგარეო სავაჭრო ბრუნვის 40.7 პროცენტია.

საქართველოს საგარეო ვაჭრობაში ჩამოყალიბებულ ზოგად ტენდენციებს ასახავს გრაფიკული გამოსახულება, 2016-2021 წლების დინამიკური მწკრივის მიხედვით.

საგარეო ვაჭრობის ზოგადი მაჩვენებლები 2016-2021 წლებში

(მლნ. აშშ დოლარი)



*წინასწარი მონაცემები.

■ ექსპორტი

■ იმპორტი

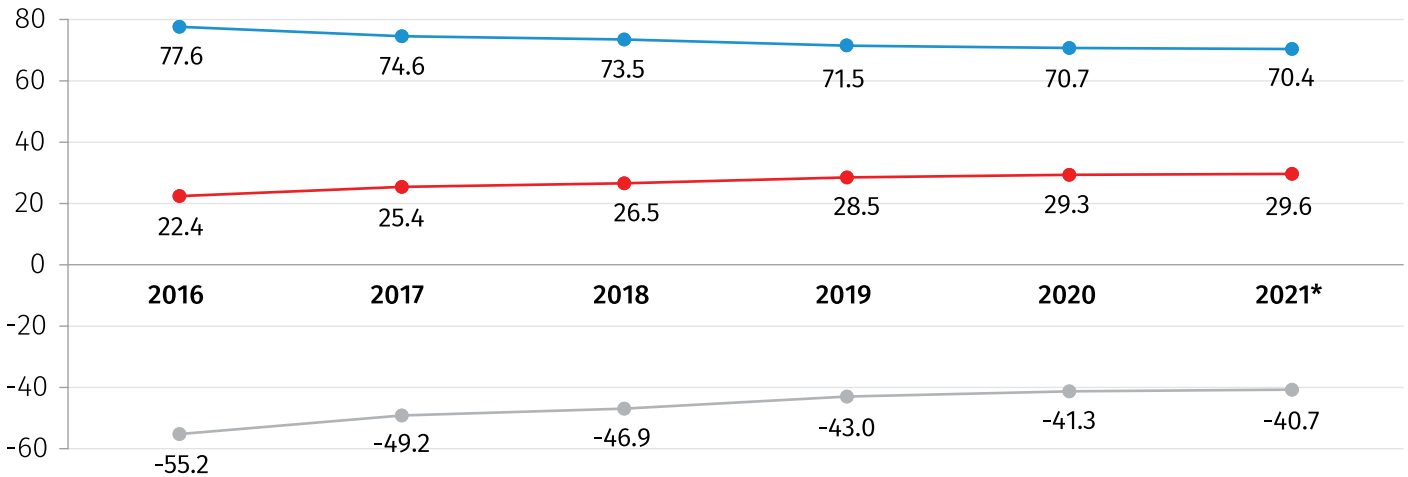
■ სალდო

საქართველოს სტატისტიკის ეროვნული სამსახური

20.01.2022

საგარეო ვაჭრობის მაჩვენებლების წილი ბრუნვაში 2016-2021 წლებში

(%)



*წინასწარი მონაცემები.

● ექსპორტი ● იმპორტი ● სალდო

ქვემოთ მოცემული ცხრილი აჩვენებს 2019-2021 წლებში ექსპორტ-იმპორტის ყოველთვიურ დინამიკას აბსოლუტურ მაჩვენებლებში, ასევე მათ პროცენტულ ცვლილებას წინა წლის შესაბამის თვესთან შედარებით.

საქართველოს ექსპორტი და იმპორტი

		ექსპორტი		იმპორტი	
		ათასი აშშ დოლარი	ცვლილება (%)	ათასი აშშ დოლარი	ცვლილება (%)
2019	იანვარი	236 525.1	6.2	620 570.6	1.9
	თებერვალი	265 207.8	18.3	670 955.4	3.0
	მარტი	325 866.7	11.2	786 722.9	-9.3
	აპრილი	310 993.4	35.1	778 967.4	3.1
	მაისი	340 724.3	4.8	793 820.4	-4.5
	ივნისი	310 352.9	0.2	738 598.7	-7.6
	ივლისი	323 977.4	15.5	812 032.5	-0.5
	აგვისტო	316 102.4	13.8	797 253.4	1.0
	სექტემბერი	305 522.8	1.0	804 250.6	8.8
	ოქტომბერი	319 610.6	4.9	924 362.0	3.4
	ნოემბერი	347 557.7	25.2	818 442.0	6.6
	დეკემბერი	395 953.2	19.4	973 190.6	15.6

საქართველოს სტატისტიკის ეროვნული სამსახური

20.01.2022

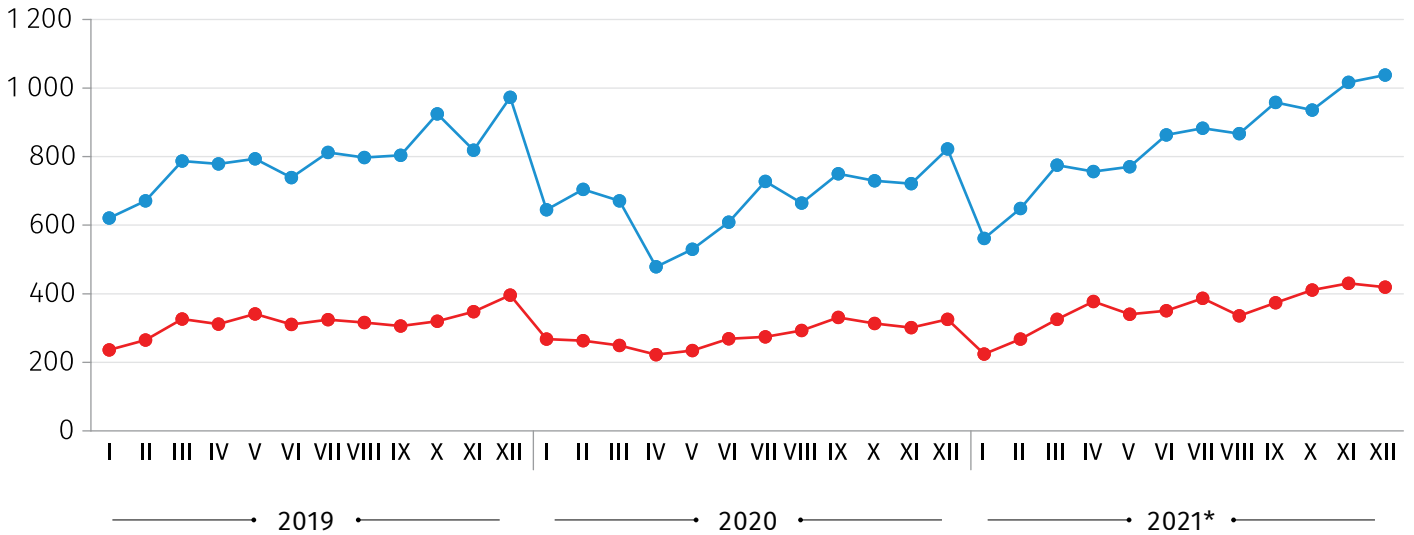
		ექსპორტი		იმპორტი	
		ათასი აშშ დოლარი	ცვლილება (%)	ათასი აშშ დოლარი	ცვლილება (%)
2020	იანვარი	267 908.8	13.3	645 375.6	4.0
	თებერვალი	262 649.1	-1.0	704 514.0	5.0
	მარტი	249 477.5	-23.4	670 900.2	-14.7
	აპრილი	222 463.7	-28.5	478 425.4	-38.6
	მაისი	234 421.8	-31.2	529 418.7	-33.3
	ივნისი	268 465.0	-13.5	608 961.1	-17.6
	ივლისი	274 559.4	-15.3	727 588.7	-10.4
	აგვისტო	292 452.9	-7.5	664 896.0	-16.6
	სექტემბერი	331 328.8	8.4	750 204.5	-6.7
	ოქტომბერი	312 916.9	-2.1	729 287.5	-21.1
	ნოემბერი	301 148.1	-13.4	721 334.4	-11.9
	დეკემბერი	325 650.9	-17.8	821 976.2	-15.5
2021*	იანვარი	224 491.9	-16.2	561 728.3	-13.0
	თებერვალი	267 676.1	1.9	648 374.5	-8.0
	მარტი	325 682.9	30.5	775 032.5	15.5
	აპრილი	377 689.5	69.8	756 201.7	58.1
	მაისი	339 996.4	45.0	770 031.2	45.4
	ივნისი	350 669.3	30.6	863 686.3	41.8
	ივლისი	386 324.9	40.7	882 541.3	21.3
	აგვისტო	335 138.2	14.6	867 205.5	30.4
	სექტემბერი	373 618.9	12.8	957 807.7	27.7
	ოქტომბერი	411 216.0	31.4	935 661.2	28.3
	ნოემბერი	430 375.4	42.9	1 017 023.6	41.0
	დეკემბერი	419 455.5	28.8	1 037 996.2	26.3

*წინასწარი მონაცემები.

საქართველოს სტატისტიკის ეროვნული სამსახური

20.01.2022

ექსპორტისა და იმპორტის დინამიკა 2019-2021 წლებში თვეების მიხედვით (მლნ. აშშ დოლარი)

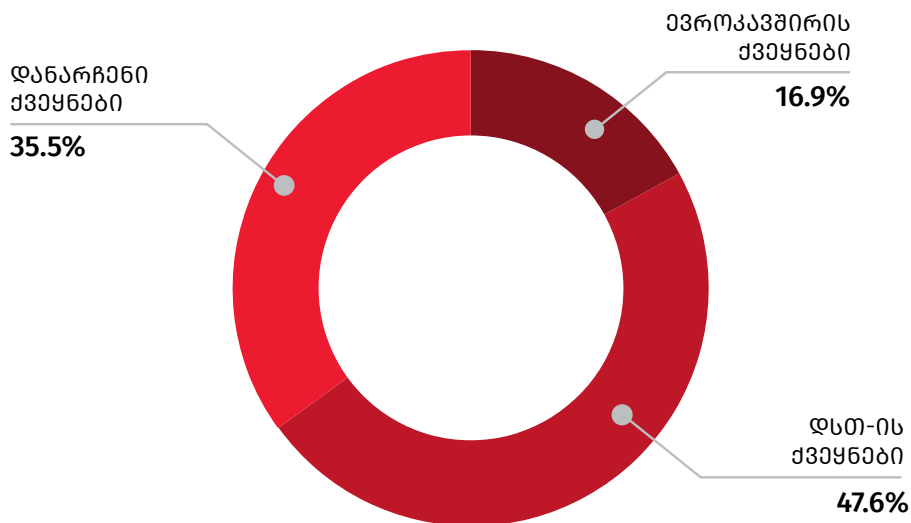


*წინასწარი მონაცემები.

● ექსპორტი ● იმპორტი

ქვემოთ მოცემული დიაგრამა გვიჩვენებს ქვეყნების ჯგუფების წილს საქართველოს მთლიან ექსპორტსა და იმპორტში.

ქვეყნების ჯგუფების წილი ექსპორტში 2021* წელს



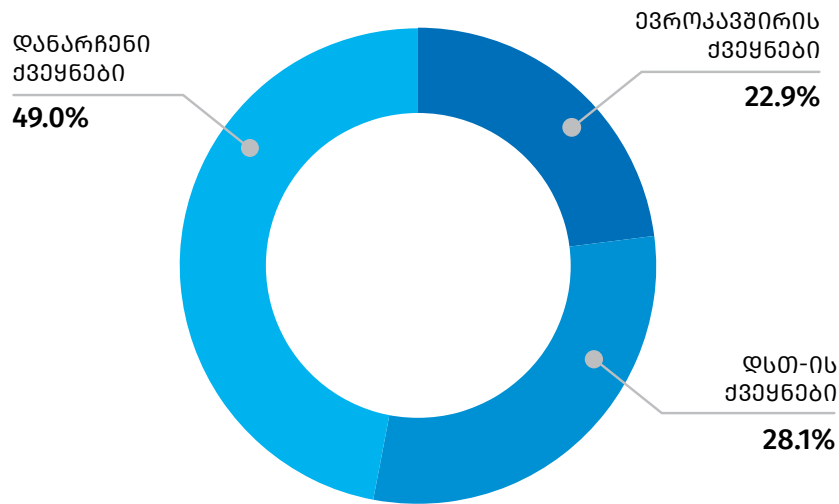
*წინასწარი მონაცემები.

შენიშვნა: ევროკავშირი მოიცავს 27 ქვეყანას.

საქართველოს სტატისტიკის ეროვნული სამსახური

20.01.2022

ქვეყნების ჯგუფების წილი იმპორტში 2021* წელს



*წინასწარი მონაცემები.

შენიშვნა: ევროკავშირი მოიცავს 27 ქვეყანას.

2021 წელს ათი უმსხვილესი საექსპორტო ქვეყნის წილმა საქართველოს მთლიან ექსპორტში 77.3 პროცენტი შეადგინა. უმსხვილესი საექსპორტო სამეული შემდეგნაირად ჩამოყალიბდა: ჩინეთი (615.6 მლნ. აშშ დოლარი), რუსეთი (610.0 მლნ. აშშ დოლარი) და აზერბაიჯანი (531.7 მლნ. აშშ დოლარი).

საქართველოს სტატისტიკის ეროვნული სამსახური

20.01.2022

საქართველოს უმსხვილესი სავაჭრო პარტნიორი ქვეყნები 2021 წლის ექსპორტის მიხედვით

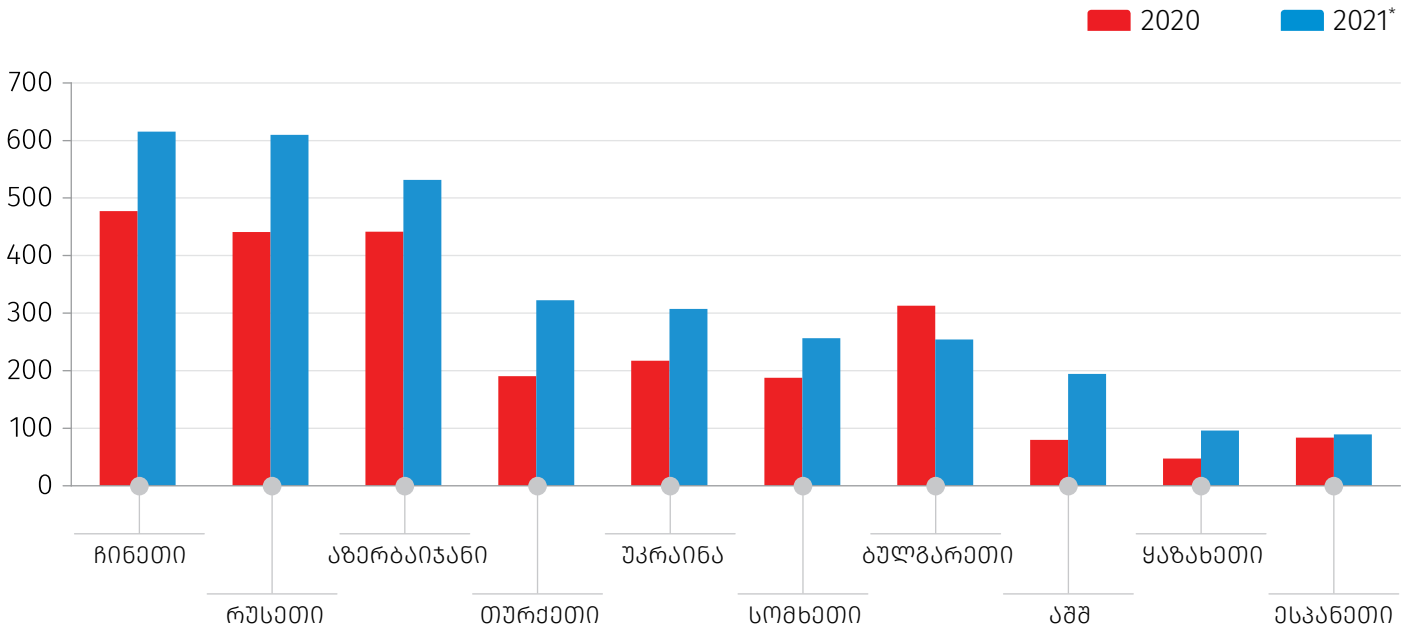
	2020 წელი		2021* წელი		ცვლილება (%)
	ათასი აშშ დოლარი	პროცენტული წილი	ათასი აშშ დოლარი	პროცენტული წილი	
ექსპორტი - სულ	3 343 442.9	100.0	4 242 335.1	100.0	26.9
მათ შორის:					
ჩინეთი	477 256.4	14.3	615 581.2	14.5	29.0
რუსეთი	441 105.0	13.2	610 026.7	14.4	38.3
აზერბაიჯანი	441 293.2	13.2	531 730.6	12.5	20.5
თურქეთი	190 571.8	5.7	322 225.5	7.6	69.1
უკრაინა	217 524.3	6.5	307 309.4	7.2	41.3
სომხეთი	187 481.5	5.6	256 738.8	6.1	36.9
ბულგარეთი	312 735.6	9.4	253 948.5	6.0	-18.8
აშშ	80 040.3	2.4	194 652.6	4.6	143.2
ყაზახეთი	47 622.9	1.4	96 195.9	2.3	102.0
ესპანეთი	83 751.7	2.5	89 328.2	2.1	6.7
დანარჩენი ქვეყნები - სულ	864 060.3	25.8	964 597.6	22.7	11.6

*წინასწარი მონაცემები.

საქართველოს სტატისტიკის ეროვნული სამსახური

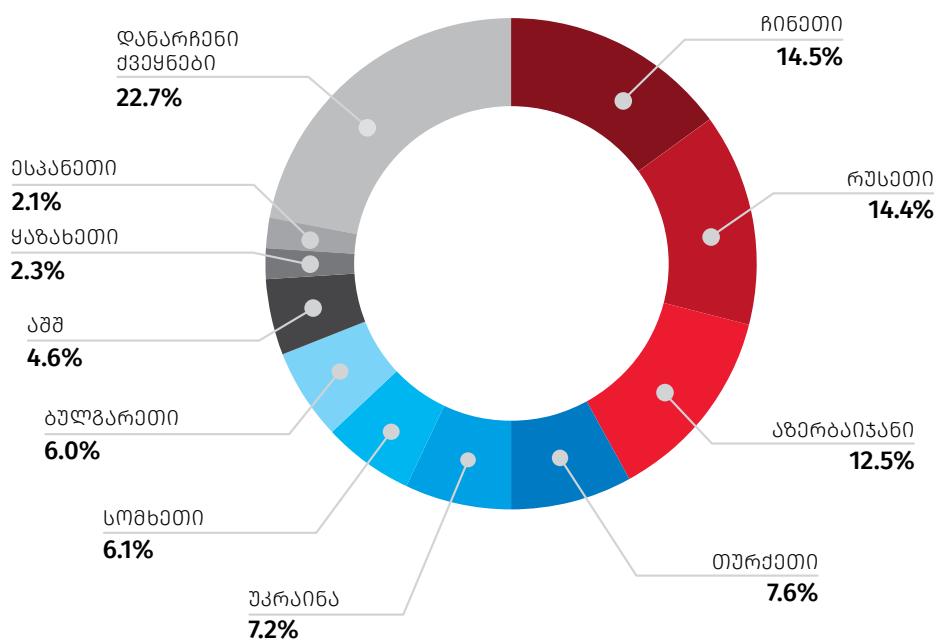
20.01.2022

ათი უმსხვილესი საექსპორტო ქვეყანა 2020-2021 წლებში (მლნ. აშშ დოლარი)



*წინასწარი მონაცემები.

უმსხვილესი საექსპორტო ქვეყნების წილი მთლიან ექსპორტში 2021* წელს



*წინასწარი მონაცემები.

საქართველოს სტატისტიკის ეროვნული სამსახური

20.01.2022

2021 წელს ათი უმსხვილესი საიმპორტო პარტნიორი ქვეყნის წილმა საქართველოს მთლიან იმპორტში 67.1 პროცენტი შეადგინა. პირველ სამეულში შედის: თურქეთი (1 823.7 მლნ. აშშ დოლარი), რუსეთი (1 028.6 მლნ. აშშ დოლარი) და ჩინეთი (864.9 მლნ. აშშ დოლარი).

საქართველოს უმსხვილესი სავაჭრო პარტნიორი ქვეყნები 2021 წლის იმპორტის მიხედვით

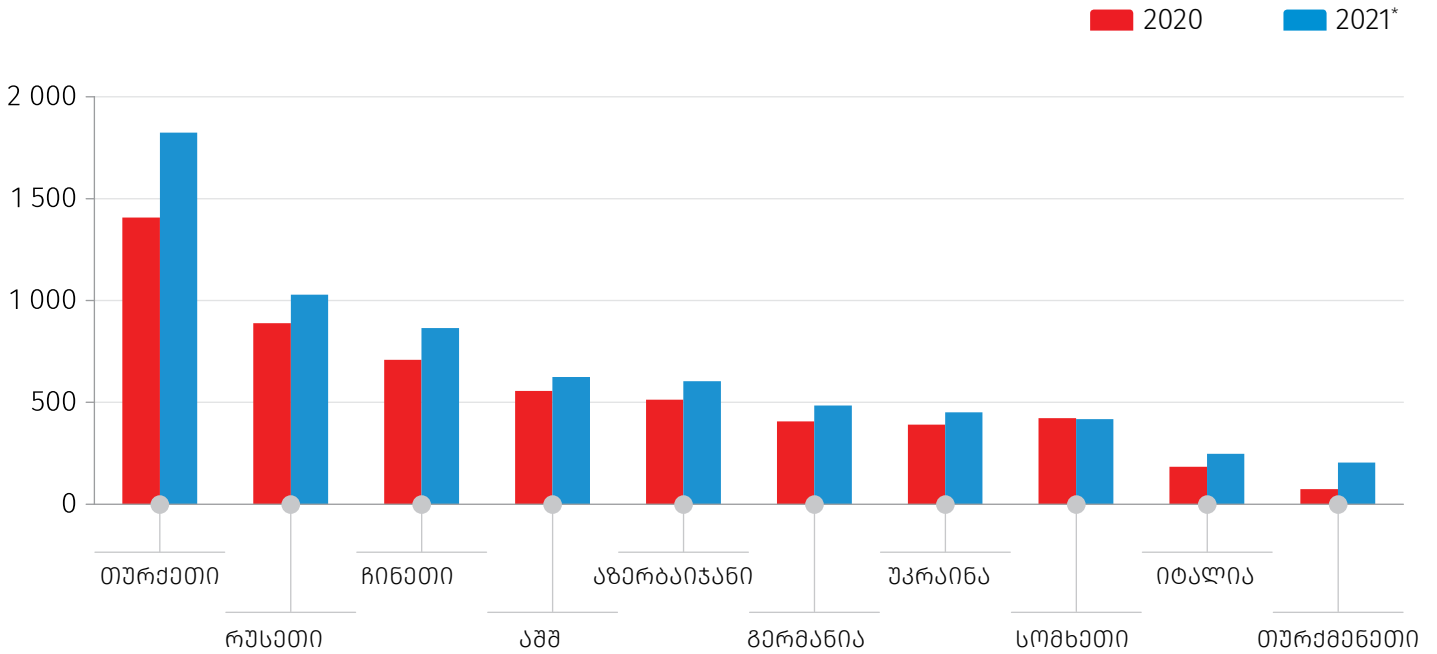
	2020 წელი		2021* წელი		ცვლილება (%)
	ათასი აშშ დოლარი	პროცენტული წილი	ათასი აშშ დოლარი	პროცენტული წილი	
იმპორტი – სულ	8 052 882.1	100.0	10 073 290.1	100.0	25.1
მათ შორის:					
თურქეთი	1 407 581.3	17.5	1 823 658.6	18.1	29.6
რუსეთი	888 445.8	11.0	1 028 550.4	10.2	15.8
ჩინეთი	709 078.8	8.8	864 892.6	8.6	22.0
აშშ	555 878.9	6.9	625 343.5	6.2	12.5
აზერბაიჯანი	513 207.0	6.4	604 393.2	6.0	17.8
გერმანია	406 831.0	5.1	485 301.1	4.8	19.3
უკრაინა	390 508.7	4.8	451 621.5	4.5	15.6
სომხეთი	422 400.7	5.2	418 434.0	4.2	-0.9
იტალია	183 336.6	2.3	248 352.2	2.5	35.5
თურქმენეთი	73 765.9	0.9	205 287.2	2.0	178.3
დანარჩენი ქვეყნები – სულ	2 501 847.4	31.1	3 317 455.7	32.9	32.6

*წინასწარი მონაცემები.

საქართველოს სტატისტიკის ეროვნული სამსახური

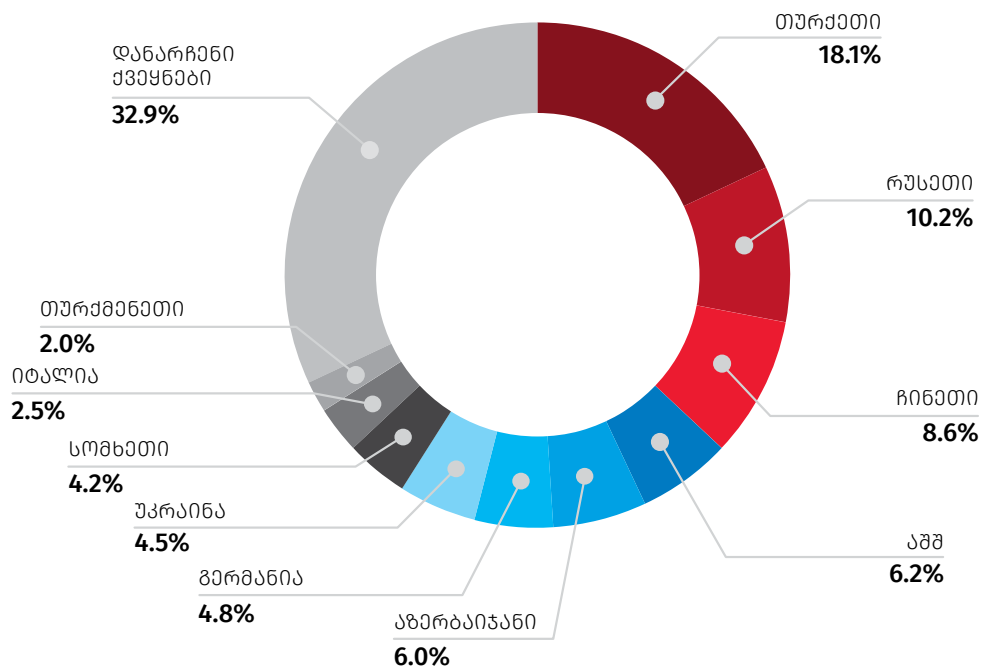
20.01.2022

ათი უმსხვილესი საიზორტო ქვეყანა 2020-2021 წლებში (მლნ. აშშ დოლარი)



*წინასწარი მონაცემები.

უმსხვილესი საიზორტო ქვეყნების წილი მთლიან იზორტში 2021* წელს



*წინასწარი მონაცემები.

საქართველოს სტატისტიკის ეროვნული სამსახური

20.01.2022

2021 წელს ათი უმსხვილესი სავაჭრო პარტნიორი ქვეყნის წილმა საქართველოს მთლიან საგარეო სავაჭრო ბრუნვაში 69.5 პროცენტი შეადგინა. ქვეყნის უმსხვილესი სავაჭრო პარტნიორები არიან: თურქეთი (2 145.9 მლნ. აშშ დოლარი), რუსეთი (1 638.6 მლნ. აშშ დოლარი) და ჩინეთი (1 480.5 მლნ. აშშ დოლარი).

საქართველოს უმსხვილესი სავაჭრო პარტნიორი ქვეყნები 2021* წლის ბრუნვის მიხედვით

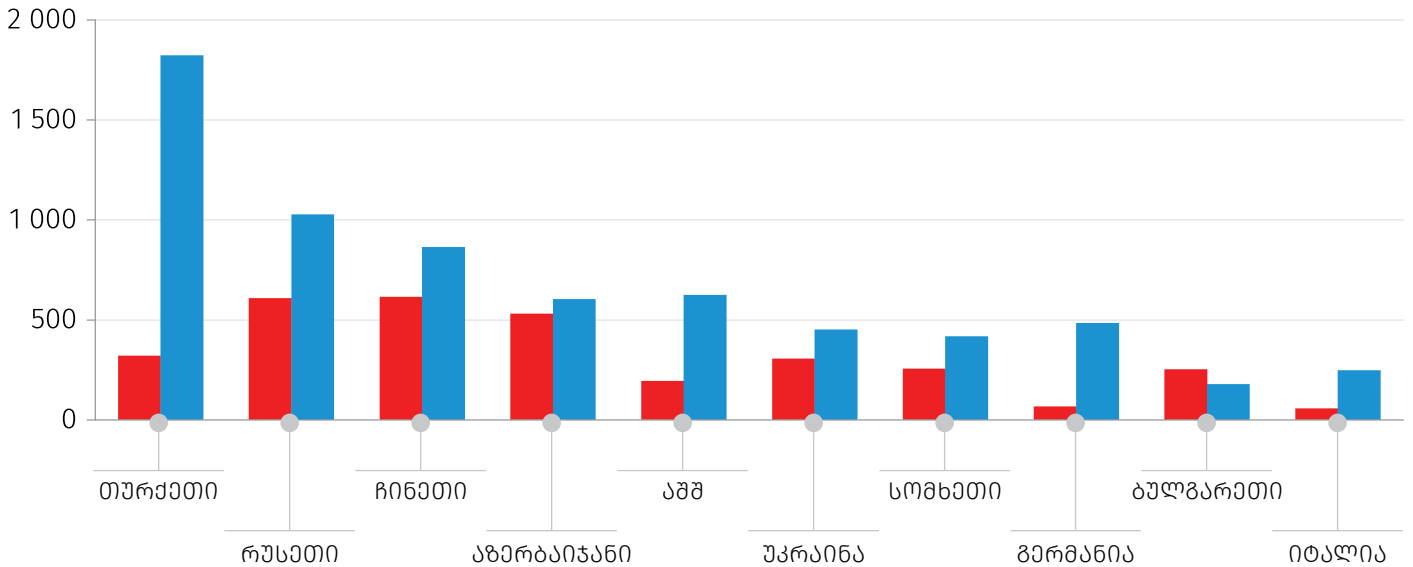
	ექსპორტი		იმპორტი		ბრუნვა	
	ათასი აშშ დოლარი	პროცენტული წილი	ათასი აშშ დოლარი	პროცენტული წილი	ათასი აშშ დოლარი	პროცენტული წილი
სულ	4 242 335.1	100.0	10 073 290.1	100.0	14 315 625.2	100.0
მათ შორის:						
თურქეთი	322 225.5	7.6	1 823 658.6	18.1	2 145 884.1	15.0
რუსეთი	610 026.7	14.4	1 028 550.4	10.2	1 638 577.1	11.4
ჩინეთი	615 581.2	14.5	864 892.6	8.6	1 480 473.8	10.3
აზერბაიჯანი	531 730.6	12.5	604 393.2	6.0	1 136 123.8	7.9
აშშ	194 652.6	4.6	625 343.5	6.2	819 996.1	5.7
უკრაინა	307 309.4	7.2	451 621.5	4.5	758 930.9	5.3
სომხეთი	256 738.8	6.1	418 434.0	4.2	675 172.8	4.7
გერმანია	67 902.1	1.6	485 301.1	4.8	553 203.2	3.9
ბულგარეთი	253 948.5	6.0	178 674.3	1.8	432 622.7	3.0
იტალია	58 331.9	1.4	248 352.2	2.5	306 684.1	2.1
დანარჩენი პარტნიორი ქვეყნები – სულ	1 023 887.8	24.1	3 344 068.6	33.2	4 367 956.3	30.5

*წინასწარი მონაცემები.

საქართველოს სტატისტიკის ეროვნული სამსახური

20.01.2022

ათი უმსხვილესი სავაჭრო პარტნიორი ქვეყანა 2021* წელს (მლნ. აშშ დოლარი)



*წინასწარი მონაცემები.

■ ექსპორტი ■ იმპორტი

2021 წელს სასაქონლო ჯგუფებიდან საექსპორტო ათეულში პირველი ადგილი სპილენძის მადნებმა და კონცენტრატებმა დაიკავეს 815.4 მლნ. აშშ დოლარით, რაც მთელი ექსპორტის 19.2 პროცენტს შეადგენს. მეორე ადგილს იკავებს ფეროშენადნობები 477.4 მლნ. აშშ დოლარით (მთლიანი ექსპორტის 11.3 პროცენტი), ხოლო მესამე ადგილზეა მსუბუქი ავტომობილები 456.6 მლნ. აშშ დოლარით (10.8 პროცენტი).

საქართველოს სტატისტიკის ეროვნული სამსახური

20.01.2022

უმსხვილესი სასაქონლო ჯგუფები საქართველოს ექსპორტში

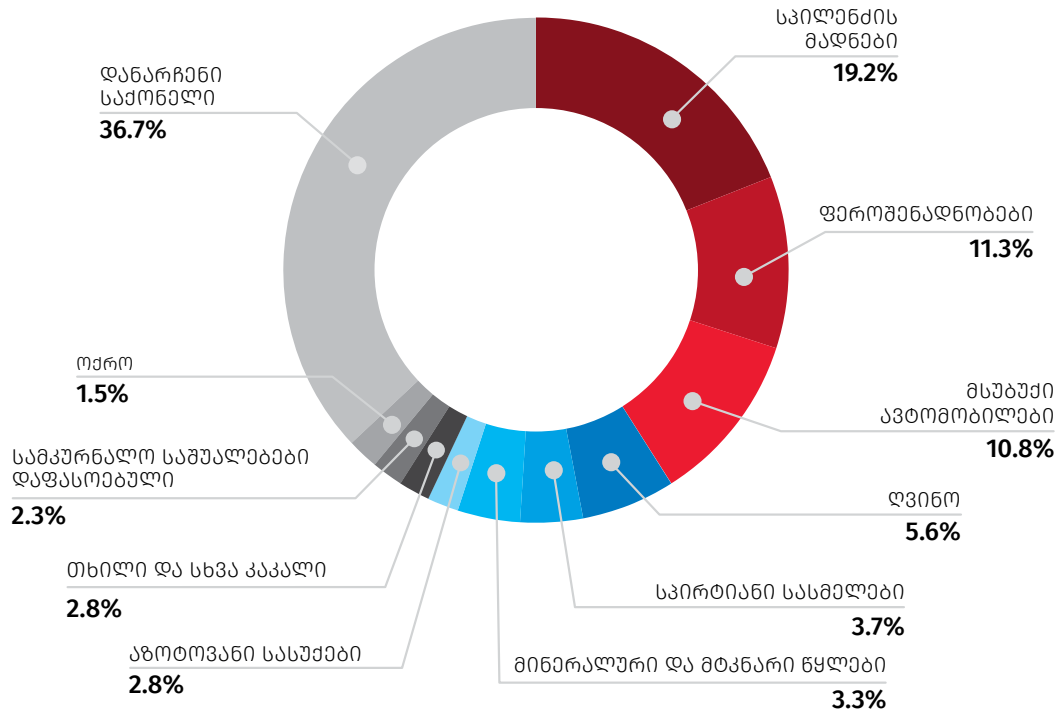
	2020 წელი		2021* წელი		ცვლილება (%)
	ათასი აშშ დოლარი	პროცენტული წილი	ათასი აშშ დოლარი	პროცენტული წილი	
ექსპორტი – სულ	3 343 442.9	100.0	4 242 335.1	100.0	26.9
მათ შორის:					
სპილენძის მადნები და კონცენტრატები	778 994.6	23.3	815 437.8	19.2	4.7
ფეროშენადნობები	247 329.1	7.4	477 439.6	11.3	93.0
მსუბუქი ავტომობილები	404 117.2	12.1	456 573.9	10.8	13.0
ყურძნის ნატურალური ღვინოები	210 313.7	6.3	239 256.0	5.6	13.8
სპირტიანი სასმელები	132 314.5	4.0	155 715.8	3.7	17.7
მინერალური და მტკნარი წყლები	116 580.7	3.5	141 808.2	3.3	21.6
აბოტოვანი სასუქები	72 272.5	2.2	119 505.2	2.8	65.4
თხილი და სხვა კაკალი	94 057.8	2.8	118 339.7	2.8	25.8
სამკურნალო საშუალებები დაფასობული	99 015.9	3.0	99 137.3	2.3	0.1
ოქრო	97 571.5	2.9	64 220.3	1.5	-34.2
დანარჩენი საქონელი – სულ	1 090 875.3	32.6	1 554 901.3	36.7	42.5

*წინასწარი მონაცემები.

საქართველოს სტატისტიკის ეროვნული სამსახური

20.01.2022

უმსხვილესი საექსპორტო საქონლის ათეული 2021* წელს



*წინასწარი მონაცემები.

საქართველოს სტატისტიკის ეროვნული სამსახური

20.01.2022

უმსხვილესი საიმპორტო სასაქონლო ჯგუფი 2021 წელს წარმოდგენილი იყო მსუბუქი ავტომობილების სახით, რომლის იმპორტმა 898.8 მლნ. აშშ დოლარი და მთელი იმპორტის 8.9 პროცენტი შეადგინა. მეორე ადგილს იკავებდა ნავთობი და ნავთობპროდუქტები 822.6 მლნ. აშშ დოლარით (იმპორტის 8.2 პროცენტი), ხოლო მესამე ადგილზეა სპილენძის მადნები და კონცენტრატები 736.1 მლნ. აშშ დოლარით (იმპორტის 7.3 პროცენტი).

უმსხვილესი სასაქონლო ჯგუფები საქართველოს იმპორტში

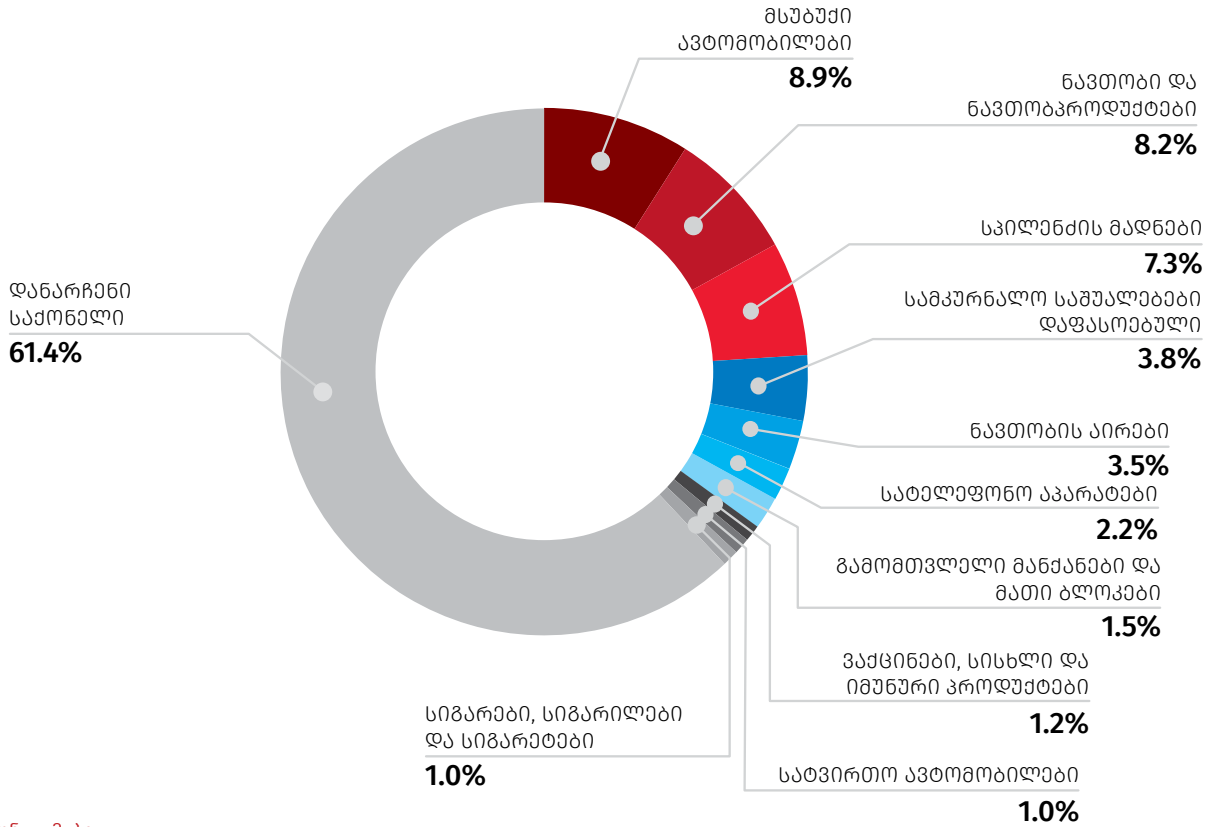
	2020 წელი		2021* წელი		ცვლილება (%)
	ათასი აშშ დოლარი	პროცენტული წილი	ათასი აშშ დოლარი	პროცენტული წილი	
იმპორტი – სულ	8 052 882.1	100.0	10 073 290.1	100.0	25.1
მათ შორის:					
მსუბუქი ავტომობილები	781 516.0	9.7	898 760.3	8.9	15.0
ნავთობი და ნავთობპროდუქტები	498 651.9	6.2	822 568.3	8.2	65.0
სპილენძის მადნები და კონცენტრატები	582 382.1	7.2	736 080.5	7.3	26.4
სამკურნალო საშუალებები დაფასოებული	327 044.9	4.1	382 025.1	3.8	16.8
ნავთობის აირები და სხვა აირისებრი ნახშირწყალბადები	314 983.7	3.9	354 589.9	3.5	12.6
სატელეფონო აპარატები	164 727.7	2.0	222 184.1	2.2	34.9
გამომთვლელი მანქანები და მათი ბლოკები	64 808.5	0.8	147 680.7	1.5	127.9
ვაქცინები, სისხლი და იმუნური პროდუქტები	44 523.9	0.6	119 932.6	1.2	169.4
სატვირთო ავტომობილები	72 232.7	0.9	104 994.8	1.0	45.4
სიგარები, სიგარილები და სიგარეტები	88 920.9	1.1	101 795.7	1.0	14.5
დანარჩენი საქონელი – სულ	5 113 090.0	63.5	6 182 678.1	61.4	20.9

*წინასწარი მონაცემები.

საქართველოს სტატისტიკის ეროვნული სამსახური

20.01.2022

უმსხვილესი საიმპორტო საქონლის ათეული 2021* წელს



*წინასწარი მონაცემები.

საქართველოს სტატისტიკის ეროვნული სამსახური

20.01.2022

უმსხვილესი სავაჭრო პარტნიორი ქვეყნები

თურქეთი

საქართველოდან თურქეთში ექსპორტირებული უმსხვილესი სასაქონლო ჯგუფები



	2020 წელი		2021* წელი	
	ათასი აშშ დოლარი	ტონა	ათასი აშშ დოლარი	ტონა
ექსპორტი - სულ	190 571.8		322 225.5	
მათ შორის:				
ტრიკოტაჟის ნაწარმი	39 685.3	1 299.2	62 431.5	2 136.1
ფეროშენადნობები	32 757.2	34 137.8	50 127.0	33 177.8
შავი ლითონების ნარჩენები და ჯართი	2 885.6	8 863.3	37 613.9	85 713.0
კოსტუმები, კომპლექტები, ტრიკოტაჟისა, ნაქსოვი, მამაკაცისა ან ბიჭისა	17 332.9	701.9	34 094.7	1 378.3
ნახევარფაბრიკატები ნახშირბადიანი ფოლადისაგან	11 105.7	30 419.9	25 820.2	47 121.5
დანარჩენი საქონელი - სულ	86 805.0		112 138.2	

*წინასწარი მონაცემები.

თურქეთიდან საქართველოში იმპორტირებული უმსხვილესი სასაქონლო ჯგუფები



	2020 წელი		2021* წელი	
	ათასი აშშ დოლარი	ტონა	ათასი აშშ დოლარი	ტონა
იმპორტი - სულ	1 407 581.3		1 823 658.6	
მათ შორის:				
ავტომობილები, განკუთვნილი 10 კაცის ან მეტის გადასაყვანად, მძღოლის ჩათვლით (ცალი)	49 633.1	665	70 600.9	1 147
შავი ლითონების მიწები, მილაკები და ღრუ პროფილები	42 353.5	67 220.0	48 476.0	46 429.9
მზა ნაწარმი სხვა, ტანსაცმლის თარგების ჩათვლით	29 366.9	1 443.5	46 601.3	2 331.9
სამკურნალო საშუალებები დაფასოებული	45 940.8	528.4	46 450.5	496.7
შავი ლითონების მეტალოკონსტრუქციები და მათი ნაწილები	35 020.9	23 515.5	39 646.6	20 687.2
დანარჩენი საქონელი - სულ	1 205 266.2		1 571 883.3	

*წინასწარი მონაცემები.

საქართველოს სტატისტიკის ეროვნული სამსახური

20.01.2022

რუსეთი

საქართველოდან რუსეთში ექსპორტირებული უმსხვილესი სასაქონლო ჯგუფები



	2020 წელი		2021* წელი	
	ათასი აშშ დოლარი	ტონა	ათასი აშშ დოლარი	ტონა
ექსპორტი - სულ	441 105.0		610 026.7	
მათ შორის:				
ფეროშენადნობები	108 523.7	108 251.7	171 793.7	104 795.0
ყურძნის ნატურალური ღვინოები	119 558.3	41 134.5	130 760.7	47 357.0
მინერალური და მტკნარი წყლები	43 939.3	78 414.5	60 917.3	107 429.7
სპირტიანი სასმელები	31 276.2	6 664.2	41 230.3	9 903.8
ახალი გარგარი, ალუბალი და ბალი, ატამი, ქლიავი და ლოღნოშო	19 940.8	20 113.5	26 684.2	24 911.5
დანარჩენი საქონელი - სულ	117 866.7		178 640.5	

*წინასწარი მონაცემები.

რუსეთიდან საქართველოში იმპორტირებული უმსხვილესი სასაქონლო ჯგუფები



	2020 წელი		2021* წელი	
	ათასი აშშ დოლარი	ტონა	ათასი აშშ დოლარი	ტონა
იმპორტი - სულ	888 445.8		1 028 550.4	
მათ შორის:				
ნავთობი და ნავთობპროდუქტები	130 557.8	348 701.3	134 615.4	224 705.6
ნავთობის აირები და სხვა აირისებრი ნახშირწყალბადები	47 746.7	172 116.9	96 889.2	319 181.4
ხორბალი და მესლინი	107 356.8	488 279.3	87 436.0	337 694.7
მზესუმზირის ზეთი	41 032.6	41 923.3	41 640.8	28 350.2
სატელეფონო აპარატები	28 756.0	27.8	37 277.0	46.3
დანარჩენი საქონელი-სულ	532 995.8		630 691.9	

*წინასწარი მონაცემები.

საქართველოს სტატისტიკის ეროვნული სამსახური

20.01.2022

ჩინეთი

საქართველოდან ჩინეთში ექსპორტირებული უმსხვილესი სასაქონლო ჯგუფები



	2020 წელი		2021* წელი	
	ათასი აშშ დოლარი	ტონა	ათასი აშშ დოლარი	ტონა
ექსპორტი-სულ	477 256.4		615 581.2	
მათ შორის:				
სპილენძის მადნები და კონცენტრატები	398 714.5	269 784.3	496 929.3	254 178.7
ძვირფასი ლითონების მადნები და კონცენტრატები	34 774.5	10 460.6	44 066.8	11 147.2
ხელსაწყოები და მოწყობილობები მედიცინაში ან ვეტერინარიაში გამოსაყენებელი	9 240.3	33.8	21 061.9	89.9
ყურძნის ნატურალური ღვინოები	13 268.0	3 491.3	16 291.0	4 367.8
ალუმინი დაუმუშავებელი	4 434.4	3 041.7	9 777.3	4 356.5
დანარჩენი საქონელი-სულ	16 824.7		27 454.9	

*წინასწარი მონაცემები.

ჩინეთიდან საქართველოში იმპორტირებული უმსხვილესი სასაქონლო ჯგუფები



	2020 წელი		2021* წელი	
	ათასი აშშ დოლარი	ტონა	ათასი აშშ დოლარი	ტონა
იმპორტი-სულ	709 078.8		864 892.6	
მათ შორის:				
ბრტყელი ნაგლინი ნახშირბადიანი ფოლადისაგან სიგანით 600 მმ ან მეტი	27 418.3	38 502.1	42 663.7	39 938.7
მანქანები და მექანიზმები გადაადგილების, ამოთხრის ან გაბურღვისათვის	2 860.9	490.3	42 584.6	4 818.5
ვაქცინები, სისხლი და იმუნური პროდუქტები	13.4	0.1	33 924.8	15.7
რეზინის ახალი პნევმატური სალტეები და საბურავები	22 615.4	9 895.9	30 015.0	10 812.5
გამომთვლელი მანქანები და მათი ბლოკები	19 566.8	291.8	27 591.5	282.1
დანარჩენი საქონელი-სულ	636 604.0		688 113.0	

*წინასწარი მონაცემები.





საქართველოს სტატისტიკის ეროვნული სამსახური

20.01.2022

საქართველოს საგარეო სავაჭრო ბალანსი

	ქვეყნების რაოდენობა	საგარეო სავაჭრო ბალანსი მლნ. აშშ დოლარი
უარყოფითი სავაჭრო ბალანსი		
2020 წელი	89	5 132.2
2021* წელი	87	6 202.0
დადებითი სავაჭრო ბალანსი		
2020 წელი	54	423.3
2021* წელი	59	371.0
სულ		
2020 წელი	143	4 708.9
2021* წელი	146	5 831.0

*წინასწარი მონაცემები.

- წყარო:**
-  სსიპ საქართველოს ფინანსთა სამინისტროს შემოსავლების სამსახური;
 -  სს „საქართველოს სახელმწიფო ელექტროსისტემა“;
 -  სს „ელექტროენერგეტიკული სისტემის კომერციული ოპერატორი“;
 -  შპს „საქართველოს გაზის ტრანსპორტირების კომპანია“.

გამოყენებული პირობითი აღნიშვნები:

- მოვლენა არ არსებობს;
- * მონაცემები წინასწარია და ექვემდებარება დაზუსტებას ინფორმაციულ წყაროებში და მეთოდოლოგიაში შესაბამისი ცვლილებების შეტანის შემთხვევაში;
- ... მონაცემები კონფიდენციალურია.
- 0.0 მაჩვენებლის სიდიდე უმნიშვნელოა

საქართველოს სტატისტიკის ეროვნული სამსახური

20.01.2022

შენიშვნა:

1. ცალკეულ შემთხვევებში მცირე განსხვავება საბოლოო შედეგსა და შესაკრებთა ჯამს შორის აიხსნება მონაცემთა დამრგვალებით;
2. ინფორმაცია არ მოიცავს გამარტივებული საბაჟო დეკლარაციების (ფორმა №4) მონაცემებს;
3. ინფორმაცია არ მოიცავს არაორგანიზებულ ვაჭრობას; ასევე, აფხაზეთის ავტონომიური რესპუბლიკისა და ცხინვალის რეგიონის ოკუპირებულ ტერიტორიებს;
4. საერთაშორისო მეთოდოლოგიების შესაბამისად, საგარეო ვაჭრობის სტატისტიკა და საბაჟო სტატისტიკა განსხვავებულად ახდენს სასაქონლო ნაკადების მოცვას. კერძოდ, საგარეო ვაჭრობის სტატისტიკაში არ აისახება დროებითი, დიპლომატიური, სატრანზიტო და სხვა ანალოგიური სახის ტვირთები.

წინასწარი მონაცემების კორექტირება ხორციელდება საქსტატის მიერ შემუშავებული სტატისტიკური ინფორმაციის გადასინჯვის პოლიტიკის შესაბამისად (რეგულარული გადასინჯვის პრინციპის საფუძველზე) რესკონდენტების/ადმინისტრაციული წყაროების მიერ მონაცემების დაზუსტების შედეგად.

საკონტაქტო პირები:

მაკა კალანდარიშვილი, ტელ.: (+995 32) 236 72 10 (300)

E-mail: mkalandarishvili@geostat.ge

მარიამ ყაველაშვილი, ტელ.: (+995 32) 236 72 10 (020)

E-mail: mkavelashvili@geostat.ge