

საქართველოს სტატისტიკის ეროვნული სამსახური

გამყვანი ტურიზმის სტატისტიკა

I კვარტალი 2022 წელი



საქართველოს სტატისტიკის ეროვნული სამსახური

25.05.2022

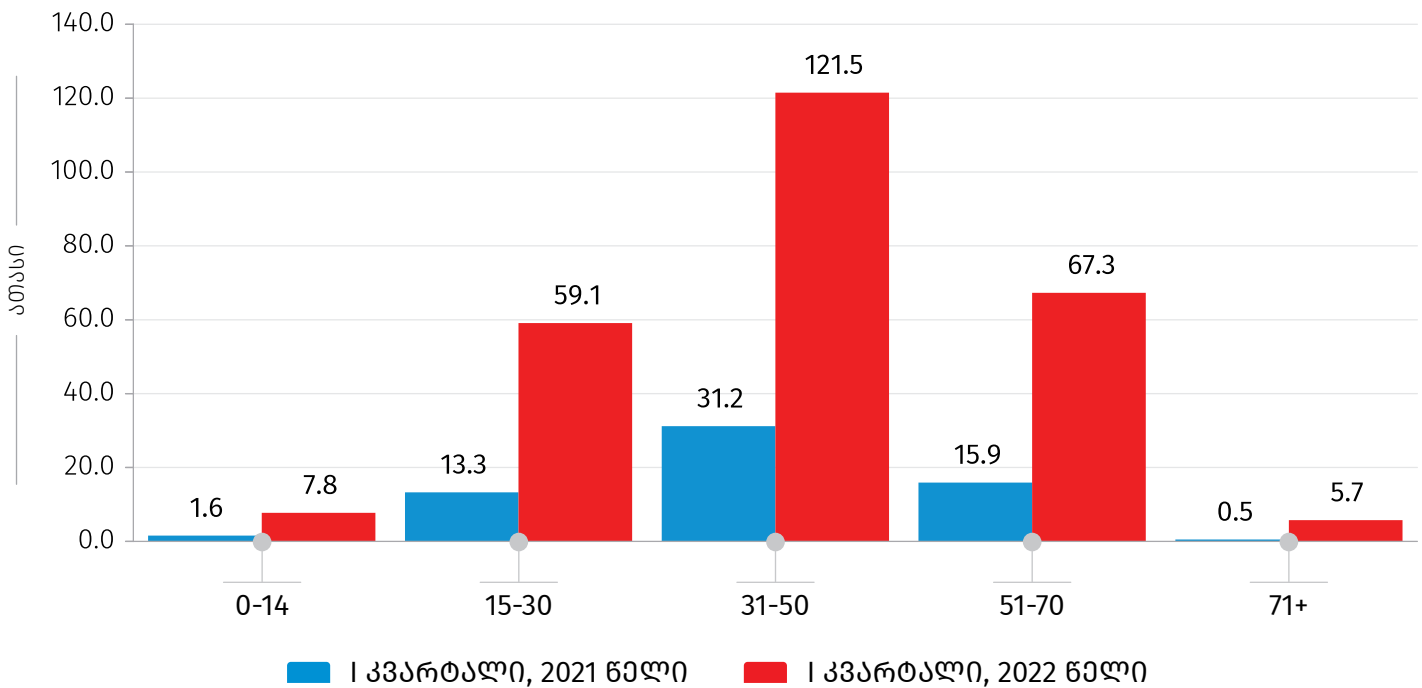
გამყვანი ტურიზმის სტატისტიკა

(I კვარტალი, 2022 წელი)

2022 წლის I კვარტალში საქართველოს ტერიტორიიდან დაფიქსირდა საქართველოს რეზიდენტი მოგზაურების¹ 261.4 ათასი გასვლა საზღვარგარეთ, რაც 4.2-ჯერ მეტია წინა წლის ანალოგიური პერიოდის მაჩვენებელთან შედარებით. გასვლების უდიდესი ნაწილი, 46.5 პროცენტი, განხორციელდა 31-50 წლის მოგზაურების მიერ.

დიაგრამა №1

2021-2022 წლების I კვარტალებში საქართველოს რეზიდენტი მოგზაურების გასვლების განაწილება ასაკობრივი ჯგუფების მიხედვით



აღნიშნული რაოდენობიდან საქართველოს რეზიდენტი ვიზიტორების² მიერ საზღვარგარეთ განხორციელებული ვიზიტების³ რაოდენობამ 216.2 ათასი შეადგინა, რაც 3.7-ჯერ მეტია 2021 წლის ანალოგიური პერიოდის მაჩვენებელთან შედარებით.

¹ ტურიზმის მსოფლიო ორგანიზაციის მეთოდოლოგიის თანახმად, მოგზაური არის ნებისმიერი ასაკის პირი, რომელიც გადაადგილდება სხვადასხვა გეოგრაფიულ არეალს შორის ნებისმიერი ხანგრძლივობითა და მიზნით.

² ვიზიტორი არის 15 წლის ან უფროსი ასაკის საქართველოს რეზიდენტი მოგზაური, რომელმაც განახორციელა ვიზიტი საკუთარი ჩვეული გარემოდან სხვა ქვეყნის ტერიტორიაზე ერთ ნელზე ნაკლები დროით (გარდა შემდეგი კატეგორიებისა: დასაქმების მიზნით წასულები, საზღვარგარეთ აკრედიტებული დიპლომატიური ან საკონსულო ოფიცრები, შეიარაღებული ძალების წევრები ან მათ კმაყოფაზე მყოფი პირები, აგრეთვე პირები, რომლებიც ხშირად კვეთენ საზღვარს).

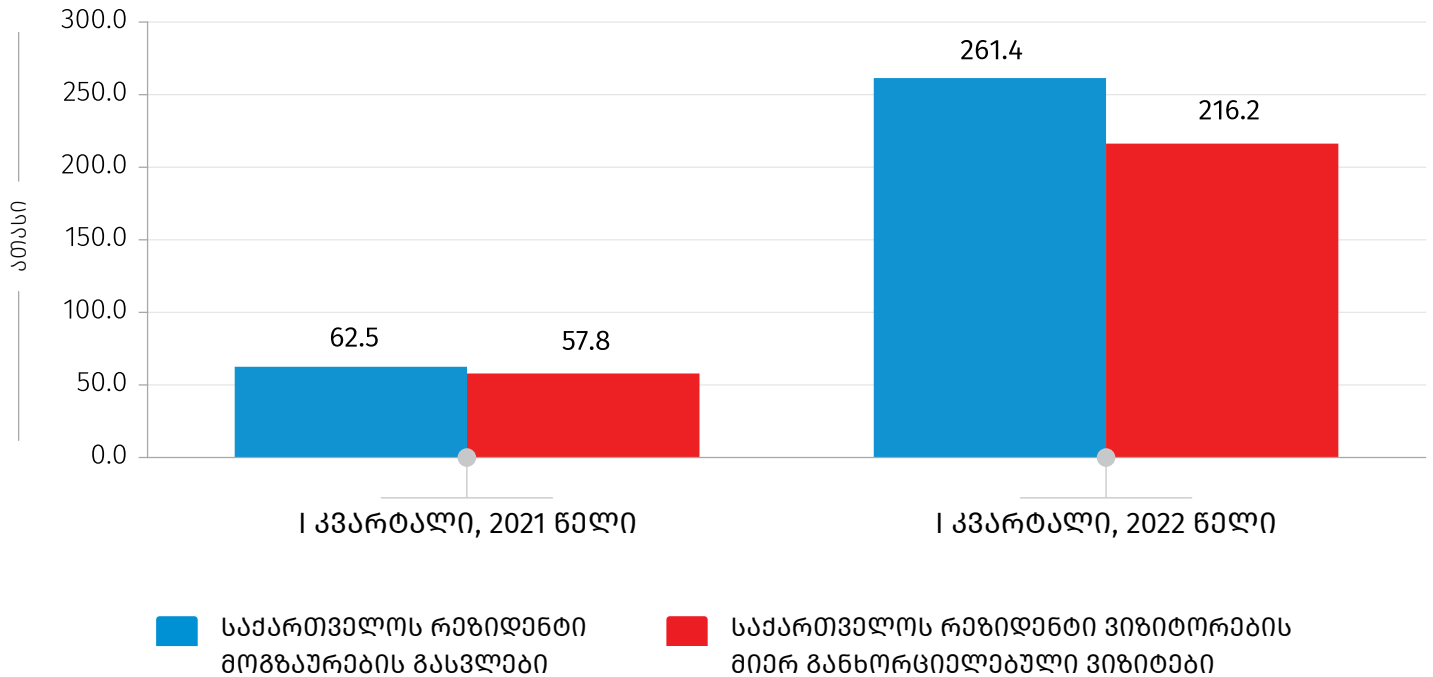
³ ვიზიტი არის ვიზიტორების გადაადგილება.

საქართველოს სტატისტიკის ეროვნული სამსახური

25.05.2022

დიაგრამა №2

2021-2022 წლების I კვარტალებში საქართველოს რეზიდენტი მოგზაურების გასვლებისა და საქართველოს რეზიდენტი ვიზიტორების მიერ საზღვარგარეთ განხორციელებული ვიზიტების რაოდენობა



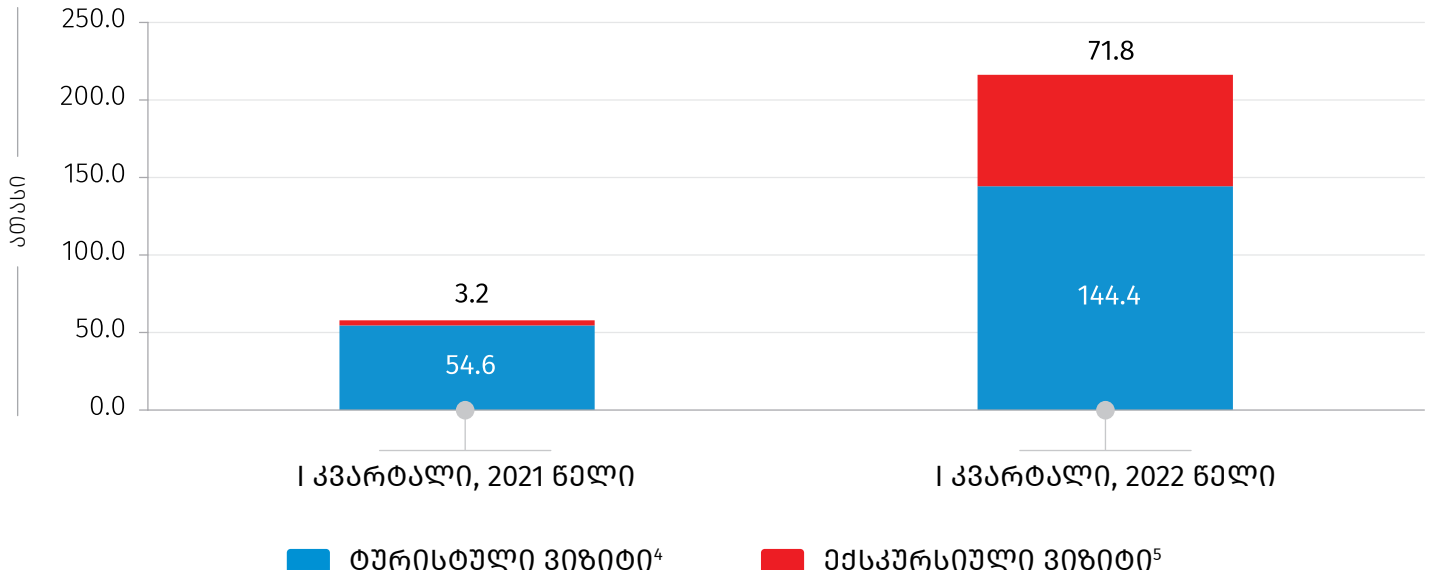
საქართველოს რეზიდენტი ვიზიტორების მიერ საზღვარგარეთ განხორციელდა 144.4 ათასი ტურისტული ტიპის ვიზიტი, რაც 164.4 პროცენტით მეტია წინა წლის ანალოგიური პერიოდის მაჩვენებელზე. ქვემოთ მოცემული დიაგრამა ასახავს საქართველოს რეზიდენტი ვიზიტორების მიერ საზღვარგარეთ განხორციელებული ვიზიტების რაოდენობის განაწილებას ვიზიტის ტიპის მიხედვით.

საქართველოს სტატისტიკის ეროვნული სამსახური

25.05.2022

დიაგრამა №3

2021-2022 წლების I კვარტალებში საქართველოს რეზიდენტი ვიზიტორების მიერ საზღვარგარეთ განხორციელებული ვიზიტების რაოდენობის განაწილება ვიზიტის ტიპის მიხედვით



⁴ ტურისტული ვიზიტი - იგულისხმება ისეთი ვიზიტი, რომლის დროსაც ვიზიტორმა ღამე გაათენა ვიზიტის ადგილზე

⁵ ექსკურსიული ვიზიტი - იგულისხმება ისეთი ვიზიტი, რომლის დროსაც ვიზიტორმა ღამე არ გაათენა ვიზიტის ადგილზე

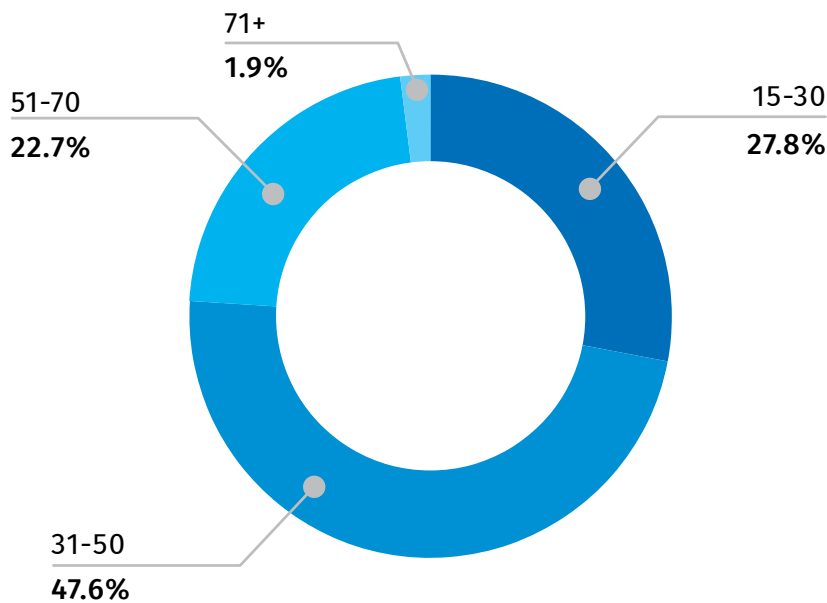
საქართველოს სტატისტიკის ეროვნული სამსახური

25.05.2022

ვიზიტების უმრავლესობა, 47.6 პროცენტი, განხორციელდა 31-50 წლამდე ასაკობრივ კატეგორიაში შემავალი საქართველოს რეზიდენტი ვიზიტორების მიერ. ქალების მიერ განხორციელებული ვიზიტების რაოდენობა მთლიანი ვიზიტების 41.4 პროცენტს შეადგენდა.

დიაგრამა №4

2022 წლის I კვარტალში საქართველოს რეზიდენტი ვიზიტორების საზღვარგარეთ განხორციელებული ვიზიტების რაოდენობის განაწილება ასაკობრივი ჯგუფების მიხედვით



ცხრილი №1

2022 წლის I კვარტალში საქართველოს რეზიდენტი ვიზიტორების მიერ საზღვარგარეთ განხორციელებული ვიზიტების განაწილება სქესის მიხედვით, ათასი

	რაოდენობა	%
კაცი	126.7	58.6
ქალი	89.5	41.4
სულ	216.2	100.0

საქართველოს სტატისტიკის ეროვნული სამსახური

25.05.2022

2022 წლის I კვარტალში ყველაზე მეტი ვიზიტი (31.2 პროცენტი) განხორციელდა მეგობრების/ნათესავების მონახულების მიზნით.

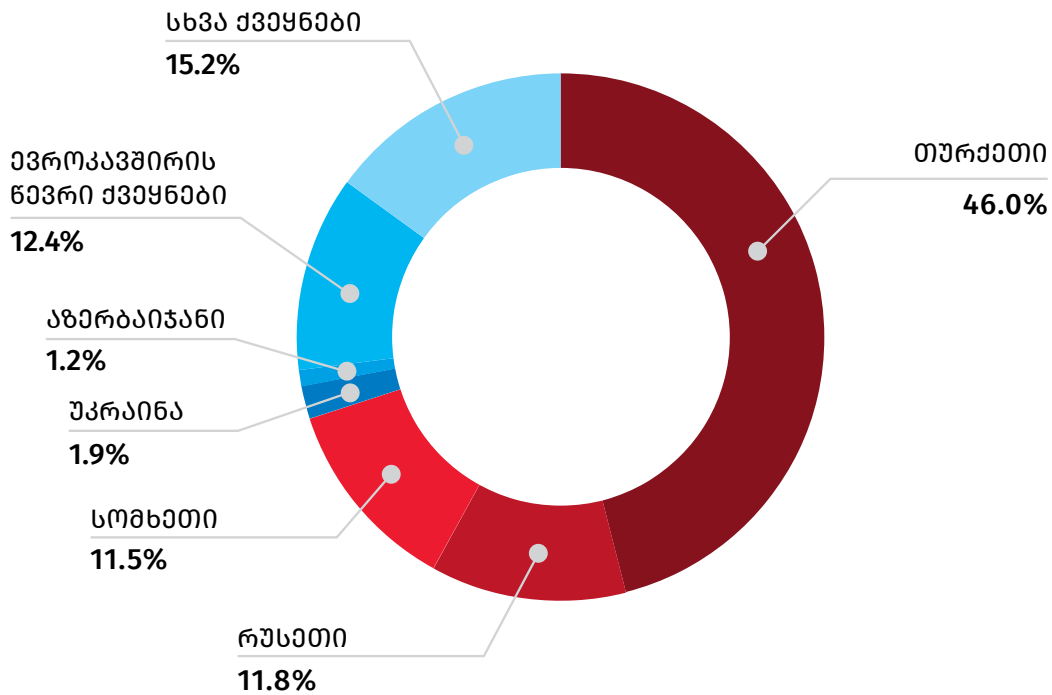
ცხრილი №2

2022 წლის I კვარტალში საქართველოს რეზიდენტი ვიზიტორების მიერ საზღვარგარეთ განხორციელებული ვიზიტების განაწილება ვიზიტის მიზნის მიხედვით, ათასი

	რაოდენობა	%
მეგობრების/ნათესავების მონახულება	67.4	31.2
საყიდვები	65.9	30.5
პროფესიული/ეკონომიკური საქმიანობა	42.9	19.8
დასვენება, გართობა, რეკრეაცია	25.4	11.7
მკურნალობა, გაჯანსაღება	6.9	3.2
სხვა	7.7	3.6
სულ	216.2	100.0

ვიზიტების უმრავლესობა განხორციელდა თურქეთსა და რუსეთში, შესაბამისად, 102.8 ათასი და 26.3 ათასი ვიზიტი. ქვემოთ მოცემული დიაგრამა ასახავს ვიზიტების რაოდენობის პროცენტულ განაწილებას მონახულებული ქვეყნების მიხედვით.

2022 წლის I კვარტალში საქართველოს რეზიდენტი ვიზიტორების მიერ საზღვარგარეთ განხორციელებული ვიზიტების რაოდენობის განაწილება მონახულებული ქვეყნების მიხედვით



2022 წლის I კვარტალში განხორციელებული ვიზიტებისას გათვული ღამეების საშუალო რაოდენობამ 6.4 ღამე შეადგინა.

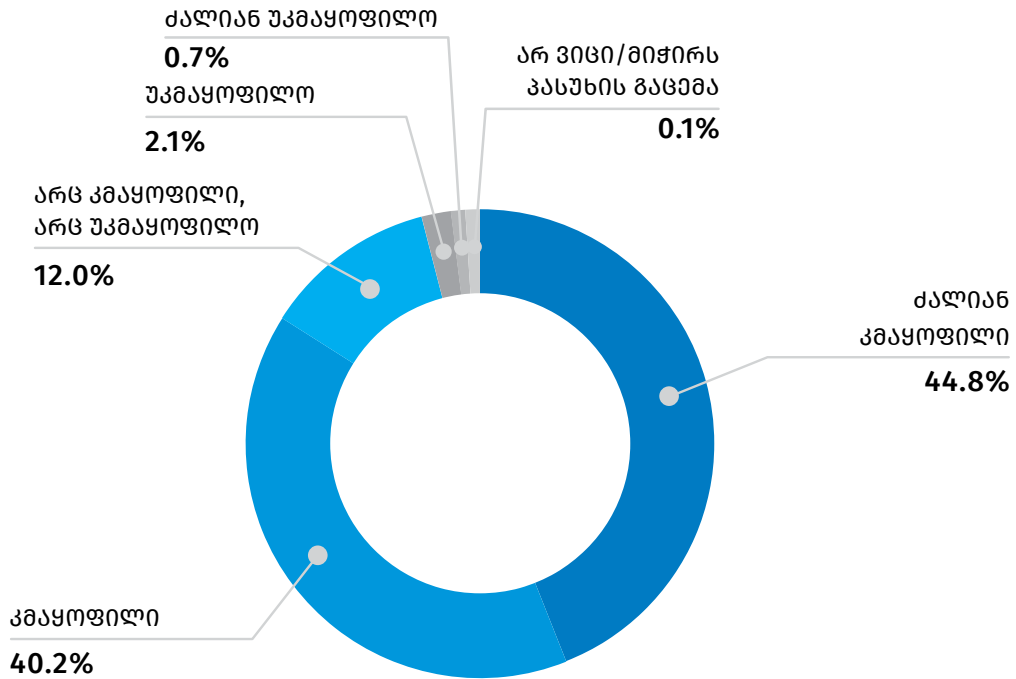
განხორციელებული ვიზიტების 95.5 პროცენტი წარმოადგენდა განმეორებითი ხასიათის ვიზიტს. ქვემოთ მოცემული დიაგრამა ასახავს 2022 წლის I კვარტალში საზღვარგარეთ განხორციელებული ვიზიტების რაოდენობის პროცენტულ განაწილებას კმაყოფილების დონის მიხედვით.

საქართველოს სტატისტიკის ეროვნული სამსახური

25.05.2022

დიაგრამა №6

2022 წლის I კვარტალში საქართველოს რეზიდენტი ვიზიტორების მიერ საზღვარგარეთ განხორციელებული ვიზიტების რაოდენობის განაწილება კმაყოფილების დონის მიხედვით



2022 წლის I კვარტალში განხორციელებული ვიზიტებისას განეული ხარჯები 285.1 მილიონ ლარს გაუტოლდა. ვიზიტზე საშუალო ხარჯმა 1 318.8 ლარი შეადგინა.

საქართველოს სტატისტიკის ეროვნული სამსახური

25.05.2022

ცხრილი №3

2022 წლის I კვარტალში საზღვარგარეთ გასული საქართველოს რეზიდენტი ვიზიტორების მიერ განხორციელებული ხარჯების განაწილება ხარჯების კატეგორიების მიხედვით

	ხარჯი (მლნ. ლარი)	%	საშუალო ხარჯი ვიზიტზე (ლარი)
საყიდვები	113.7	39.9	526.0
საკვები და სასმელი	93.3	32.7	431.7
განთავსება	39.3	13.8	181.9
ადგილობრივი ტრანსპორტი	24.1	8.4	111.4
გასართობი, გამაჯანსაღებელი, კულტურული და სპორტული ღონისძიებები	5.3	1.8	24.3
სხვა ხარჯი	9.4	3.3	43.4
სულ ხარჯი	285.1	100.0	1 318.8

შენიშვნა: ცალკეულ შემთხვევებში მცირე განსხვავება საბოლოო შედეგსა და შესაკრებთა ჯამს შორის აიხსნება მონაცემთა დამრგვალებით.

საქართველოს სტატისტიკის ეროვნული სამსახური

საკონტაქტო პირები:

ალექსანდრე არაბული, ტელ: 2 36 72 10 (200), E-mail: aarabuli@geostat.ge

მარიამ ყაველაშვილი, ტელ: 2 36 72 10 (020), E-mail: mkavelashvili@geostat.ge