



საქართველოს სტატისტიკის ეროვნული სამსახური

დაქირავებით დასაქმებულთა საშუალო თვიური ნომინალური ხელფასი

2022 II კვარტალი



საქართველოს სტატისტიკის ეროვნული სამსახური

15.09.2022

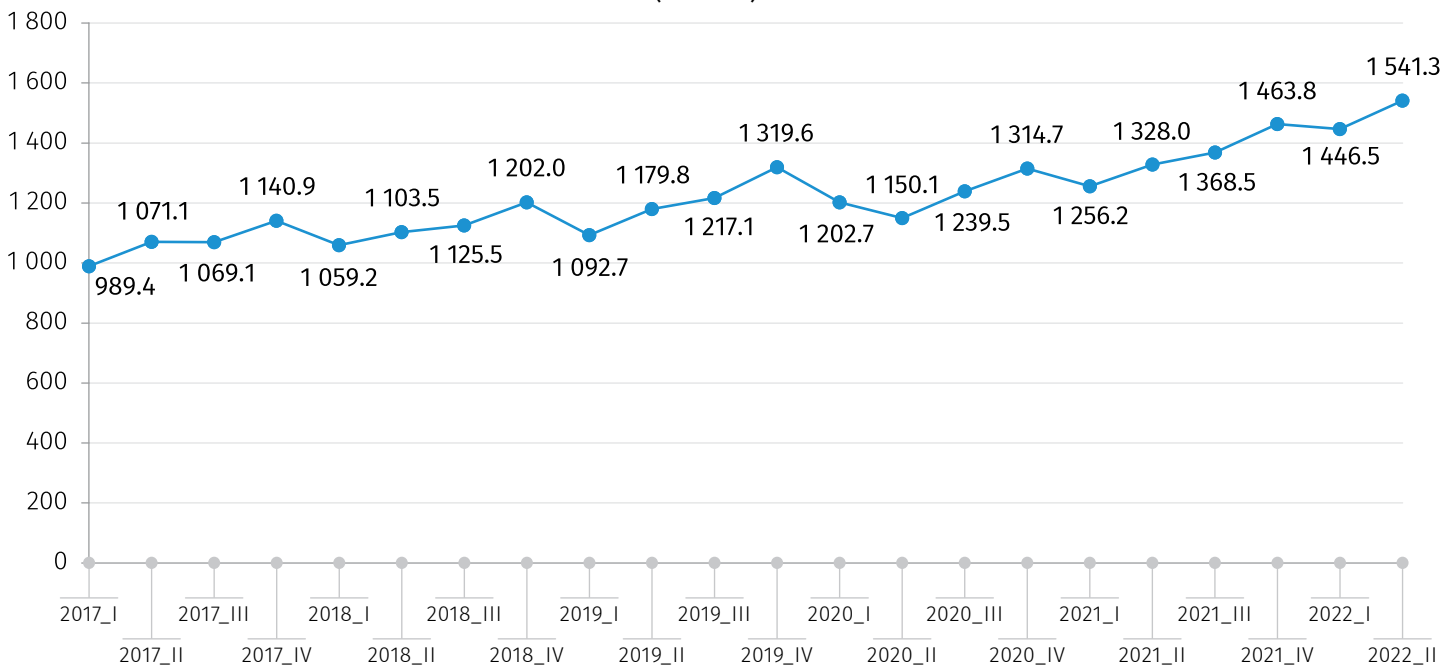
დაქირავებით დასაქმებულთა საშუალო თვიური ნომინალური ხელფასი (2022 წლის II კვარტალი)

2022 წლის II კვარტალში საქართველოში საშუალო თვიური ნომინალური ხელფასი გასული წლის შესაბამის პერიოდთან შედარებით 16.1 პროცენტით (213.3 ლარით) გაიზარდა და 1 541.3 ლარი შეადგინა.

ქვემოთ მოცემულ დიაგრამაზე წარმოდგენილია დაქირავებით დასაქმებულთა საშუალო თვიური ხელფასი 2017-2022 წლებში, კვარტალების მიხედვით.

დიაგრამა №1

საშუალო თვიური ნომინალური ხელფასი კვარტალების მიხედვით (ლარი)



საქმიანობის სახეების მიხედვით შედარებით მაღალი ხელფასი დაფიქსირდა შემდეგ დარგებში:

- ინფორმაცია და კომუნიკაცია – 3 108.8 (გაიზარდა 43.1 პროცენტით);
- საფინანსო და სადაზღვევო საქმიანობები – 2 671.0 ლარი (წინა წლის შესაბამის პერიოდთან შედარებით გაიზარდა 13.4 პროცენტით);
- მშენებლობა - 2 177.6 ლარი (წინა წლის შესაბამის პერიოდთან შედარებით გაიზარდა 8.5 პროცენტით);
- სამთომომკვებითი მრეწველობა და კარიერების დამუშავება – 2 026.4 ლარი (გაიზარდა 16.6 პროცენტით).

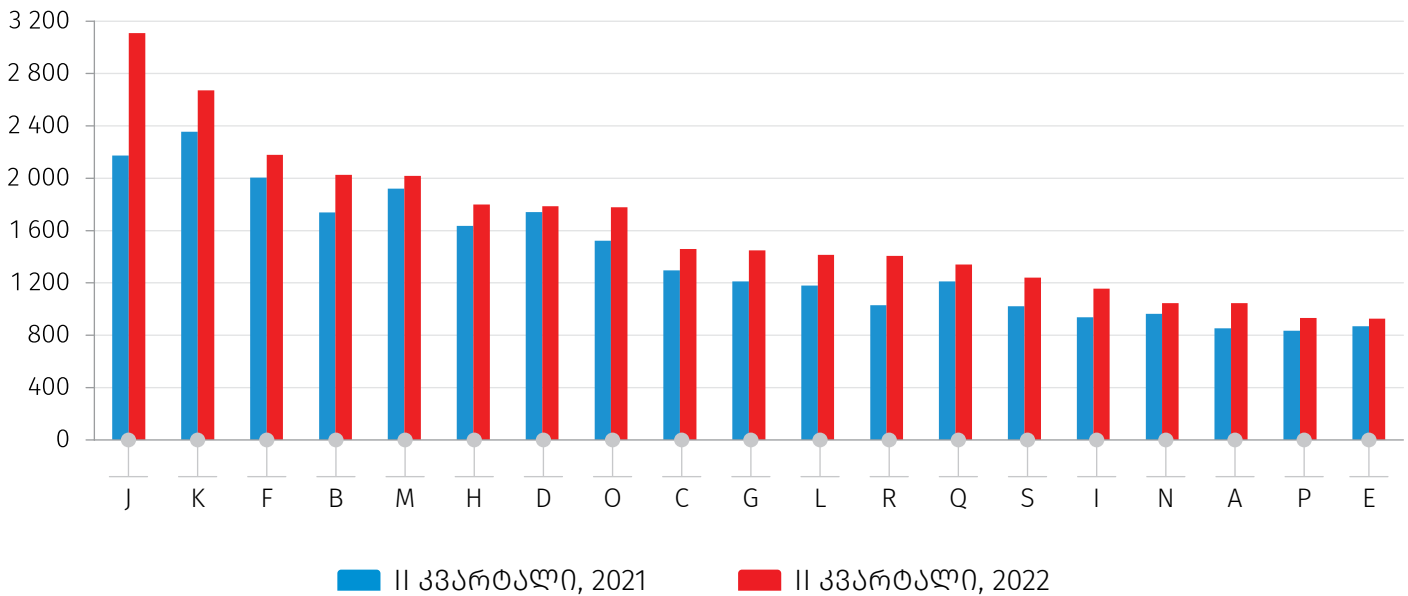
საქართველოს სტატისტიკის ეროვნული სამსახური

15.09.2022

ქვემოთ მოცემულ დიაგრამაზე წარმოდგენილია საშუალო თვიური ხელფასი ეკონომიკური საქმიანობის სახეების მიხედვით 2021-2022 წლების II კვარტალში.

დიაგრამა №2

საშუალო თვიური ხელფასი საქმიანობის სახეების მიხედვით, 2021-2022 წლების II კვარტალში (ლარი)



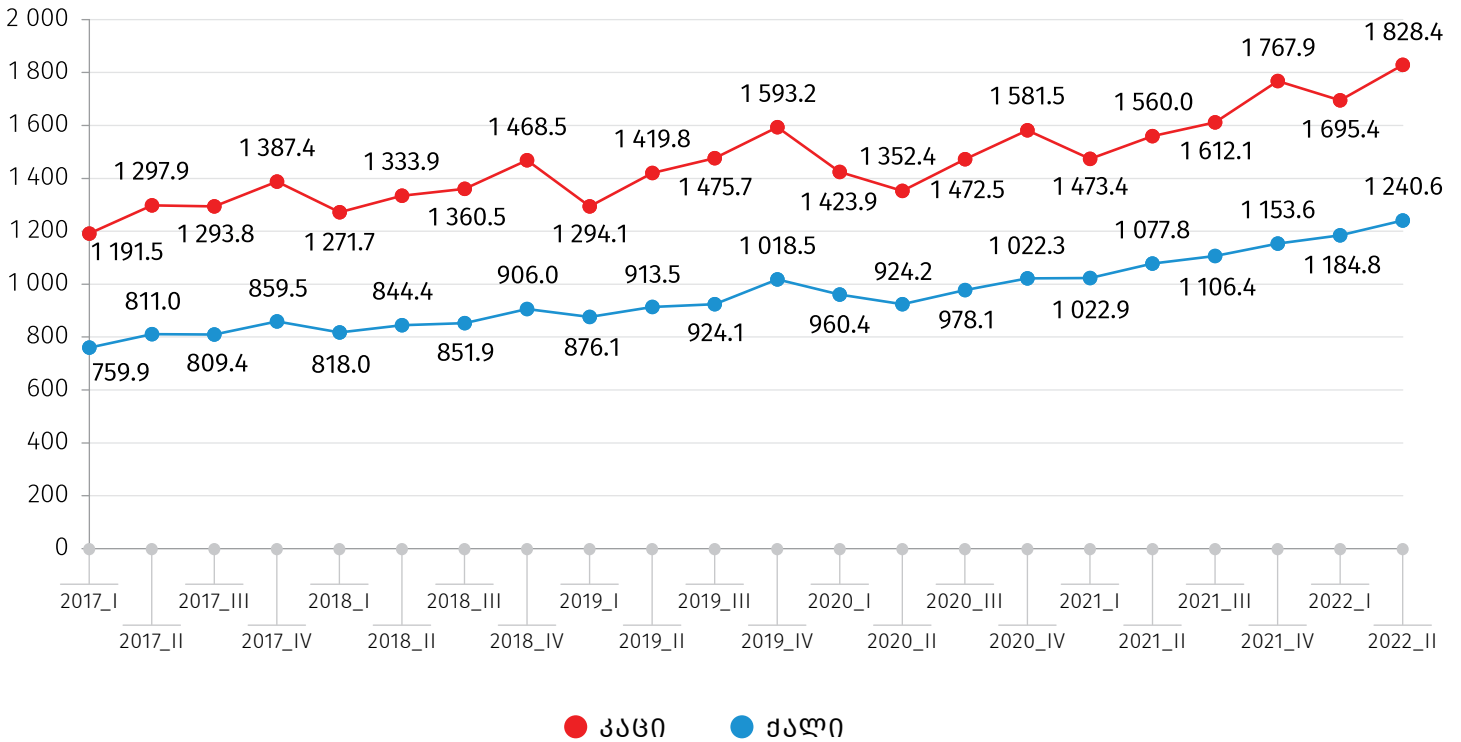
2022 წლის II კვარტალში ქალების საშუალო ხელფასი 1 240.6 ლარით, ხოლო კაცების - 1 828.4 ლარით განისაზღვრა. ხელფასების წლიურმა ზრდამ ქალებში 162.8 ლარი (15.1%) შეადგინა, ხოლო კაცებში - 268.5 ლარი (17.2%). საქმიანობის სახეების მიხედვით კაცების ხელფასი თითქმის ყველა სექტორში აღემატებოდა ქალების ხელფასს.

ქვემოთ მოცემულ დიაგრამაზე წარმოდგენილია დაქირავებით დასაქმებულთა საშუალო თვიური ხელფასი სქესობრივ ჭრილში, 2017-2022 წლებში, კვარტალების მიხედვით.

15.09.2022

დიაგრამა №3

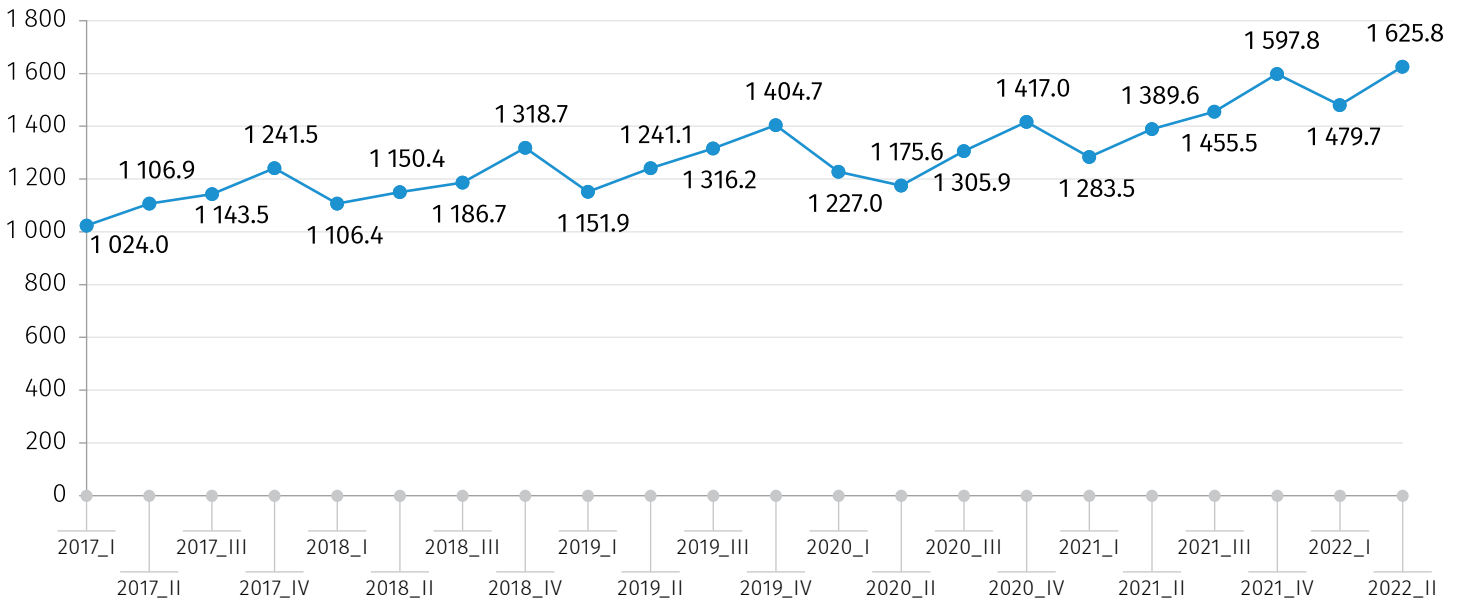
საშუალო თვიური ხელფასი სქესის მიხედვით (ლარი)



2022 წლის II კვარტალში დაქირავებით დასაქმებულთა საშუალო თვიური ხელფასი ბიზნეს სექტორში 236.2 ლარით (17.0%) გაიზარდა და 1 625.8 ლარი შეადგინა. საქმიანობის სახეების მიხედვით ყველაზე მაღალი ხელფასი ინფორმაცია და კომუნიკაციის (3 209.9 ლარი, წინა წლის შესაბამის პერიოდთან შედარებით გაიზარდა 45.3 პროცენტით), ასევე ხელოვნება, გართობა და დასვენების (2 631.0 ლარი, გაიზარდა 38.6 პროცენტით) დარგებში ფიქსირდება.

ქვემოთ მოცემულ დიაგრამაზე წარმოდგენილია ბიზნეს სექტორში დაქირავებით დასაქმებულთა საშუალო თვიური ხელფასი 2017-2022 წლებში, კვარტალების მიხედვით.

ბიზნეს სექტორში დაქირავებით დასაქმებულთა საშუალო თვიური ხელფასი (ლარი)



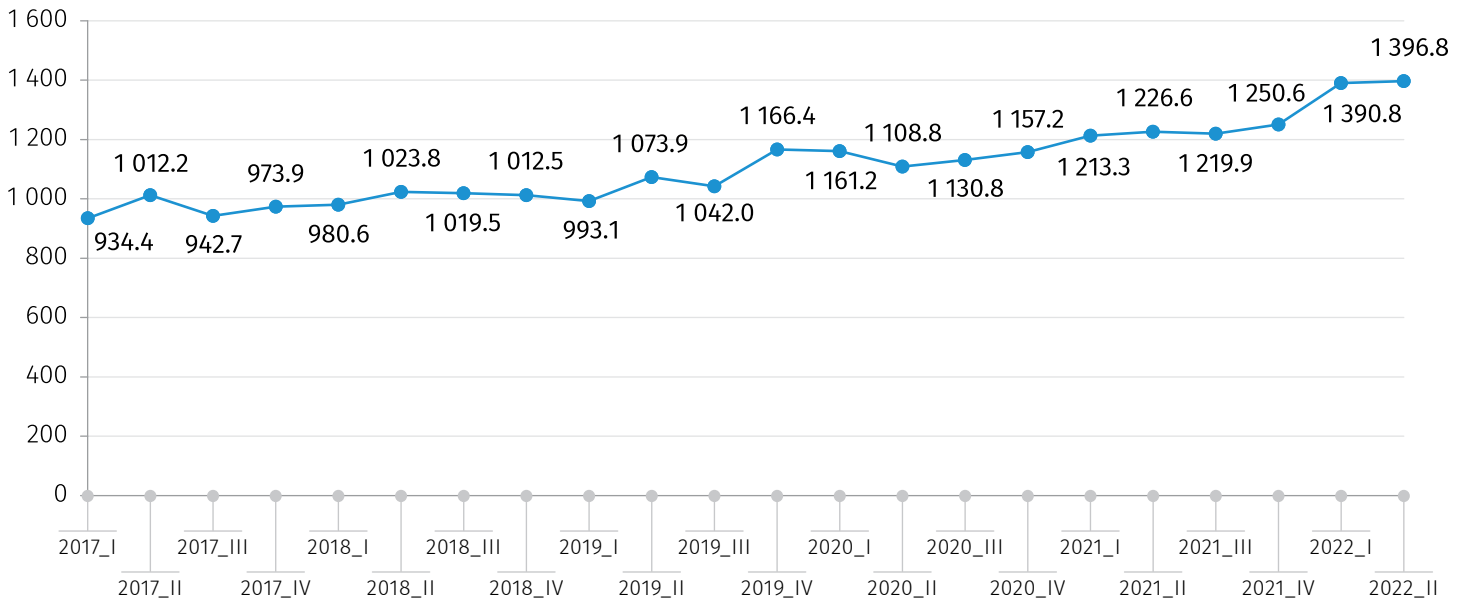
2022 წლის II კვარტალში არასამეწარმეო და საფინანსო სექტორში საშუალო თვიური ხელფასი გასული წლის შესაბამის პერიოდთან შედარებით 170.2 ლარით (13.9%) გაიზარდა და 1 396.8 ლარი შეადგინა. საქმიანობის სახეების მიხედვით შედარებით მაღალი საშუალო ხელფასი აქვთ საფინანსო და სადაზღვევო საქმიანობებში დასაქმებულებს.

ქვემოთ მოცემულ დიაგრამაზე წარმოდგენილია არასამეწარმეო და საფინანსო სექტორში დაქირავებით დასაქმებულთა საშუალო თვიური ხელფასი, 2017-2022 წლებში, კვარტალების მიხედვით.

15.09.2022

დიაგრამა №5

**არასამეწარმეო და საფინანსო სექტორში დაქირავებით დასაქმებულთა
საშუალო თვიური ხელფასი
(ლარი)**



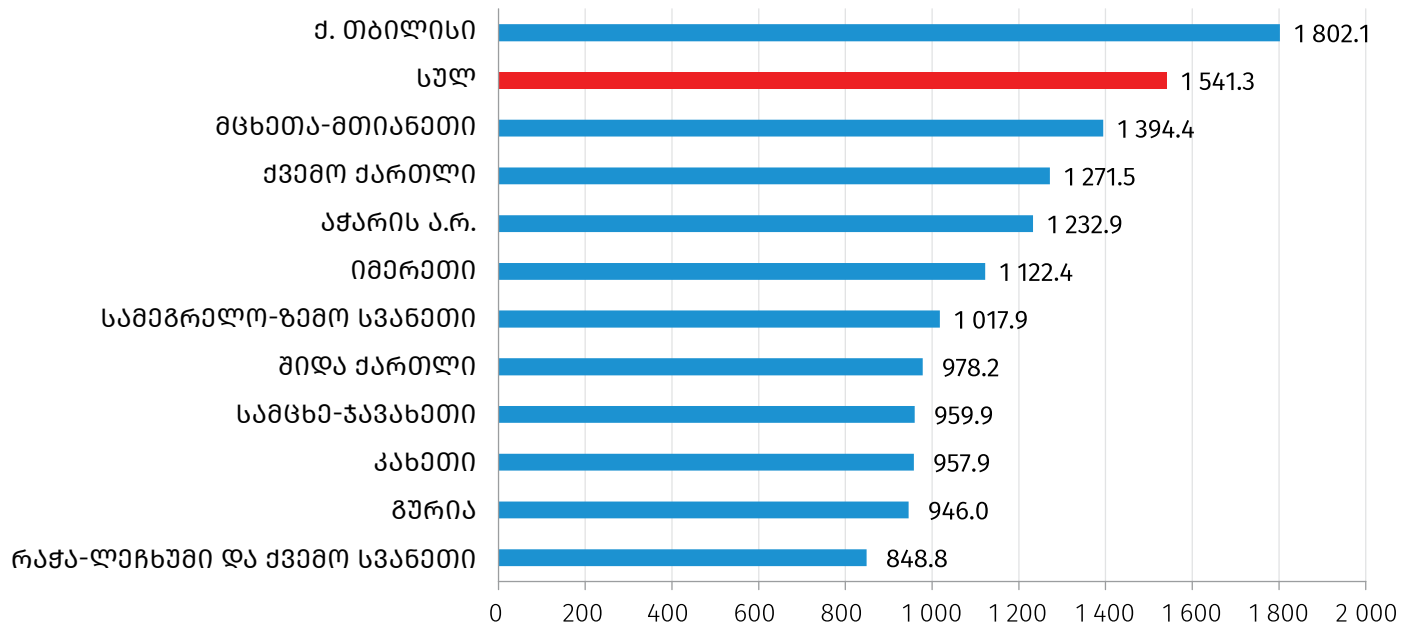
საშუალო ხელფასის სიდიდის მიხედვით რეგიონებში ლიდერობს ქ. თბილისი და მცხეთა-მთიანეთის რეგიონი.

ქვემოთ მოცემულ დიაგრამაზე წარმოდგენილია დაქირავებით დასაქმებულთა საშუალო თვიური ნომინალური ხელფასი რეგიონების მიხედვით, 2022 წლის II კვარტალში.

15.09.2022

დიაგრამა №6

საშუალო თვიური ხელფასი რეგიონების მიხედვით* (ლარი)



*ზოგიერთი სანარმო და ორგანიზაცია წარმოდგენილია სათაო ოფისის ადგილმდებარეობის მიხედვით.

საქართველოს სტატისტიკის ეროვნული სამსახური

15.09.2022

შენიშვნები

რელიზში გამოყენებულია ეკონომიკური საქმიანობის სახეების კლასიფიკაცია, რომელიც ეფუძნება ევროპულ სტანდარტს **NACE rev.2**.

სექციების დასახელებები:

A	სოფლის, სატყეო და თევზის მეურნეობა
B	სამთომოპოვებითი მრეწველობა და კარიერების დამუშავება
C	დამამუშავებელი მრეწველობა
D	ელექტროენერჯის, აირის, ორთქლის და კონდიციონირებული ჰაერის მიწოდება
E	წყალმომარაგება; კანალიზაცია, ნარჩენების მართვა და დაბინძურებისაგან გასუფთავების საქმიანობები
F	მშენებლობა
G	საბითუმო და საცალო ვაჭრობა; ავტომობილების და მოტოციკლების რემონტი
H	ტრანსპორტი და დასაწყობება
I	განთავსების საშუალებებით უზრუნველყოფის და საკვების მიწოდების საქმიანობები
J	ინფორმაცია და კომუნიკაცია
K	საფინანსო და სადაზღვევო საქმიანობები
L	უძრავ ქონებასთან დაკავშირებული საქმიანობები
M	პროფესიული, სამეცნიერო და ტექნიკური საქმიანობები
N	ადმინისტრაციული და დამხმარე მომსახურების საქმიანობები
O	სახელმწიფო მმართველობა და თავდაცვა;სავალდებულო სოციალური უსაფრთხოება
P	განათლება
Q	ჯანდაცვა და სოციალური მომსახურების საქმიანობები
R	ხელოვნება, გართობა და დასვენება
S	სხვა სახის მომსახურება

საკონტაქტო პირები:

ვასილ წაქაძე, ტელ.: (+995 32) 236 72 10 (600). E-mail: vtsakadze@geostat.ge

მარიამ ყაველაშვილი, ტელ.: (+995 32) 236 72 10 (020). E-mail: mkavelashvili@geostat.ge