

საქართველოს სტატისტიკის ეროვნული სამსახური

# საქონლით საგარეო ვაჭრობა საქართველოში

2022 წლის იანვარი-აგვისტო  
(წინასწარი შედეგები)



## საქართველოს სტატისტიკის ეროვნული სამსახური

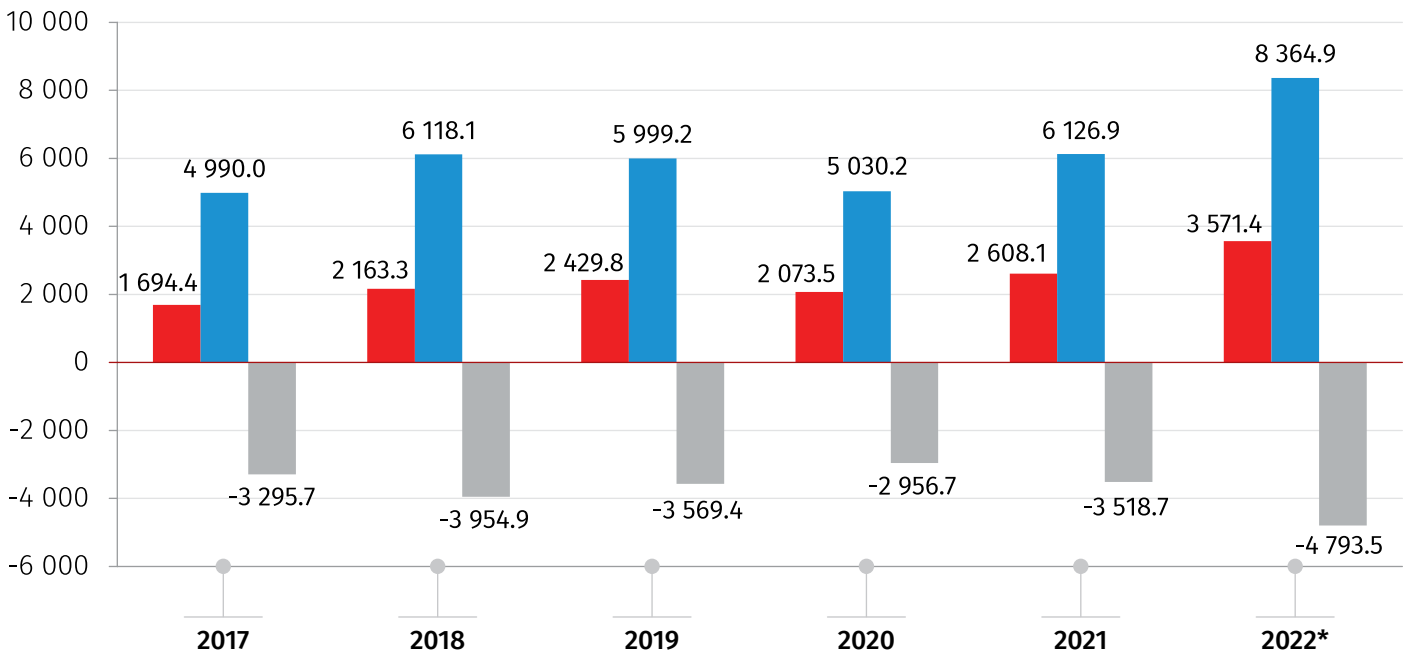
19.09.2022

### საქართველოს საგარეო ვაჭრობა 2022 წლის იანვარი-აგვისტო (წინასწარი)

2022 წლის იანვარ-აგვისტოში საქართველოში საქონლით საგარეო სავაჭრო ბრუნვამ (არადეკლარირებული ვაჭრობის გარეშე) 11 936.4 მლნ. აშშ დოლარი შეადგინა, რაც წინა წლის შესაბამის პერიოდთან შედარებით 36.6 პროცენტით მეტია. აქედან ექსპორტი 3 571.4 მლნ. აშშ დოლარს შეადგენს (36.9 პროცენტით გაიზარდა), ხოლო იმპორტი 8 364.9 მლნ. აშშ დოლარს (36.5 პროცენტით მეტია). საქართველოს უარყოფითმა სავაჭრო ბალანსმა, 2022 წლის იანვარ-აგვისტოში, 4 793.5 მლნ. აშშ დოლარი შეადგინა, რაც საგარეო სავაჭრო ბრუნვის 40.2 პროცენტია.

საქართველოს საგარეო ვაჭრობაში ჩამოყალიბებულ ზოგად ტენდენციებს ასახავს გრაფიკული გამოსახულება, 2017-2022 წლების დინამიკური მწკრივის მიხედვით.

### საგარეო ვაჭრობის ზოგადი მაჩვენებლები 2017-2022 წლების იანვარ-აგვისტოში (მლნ. აშშ დოლარი)



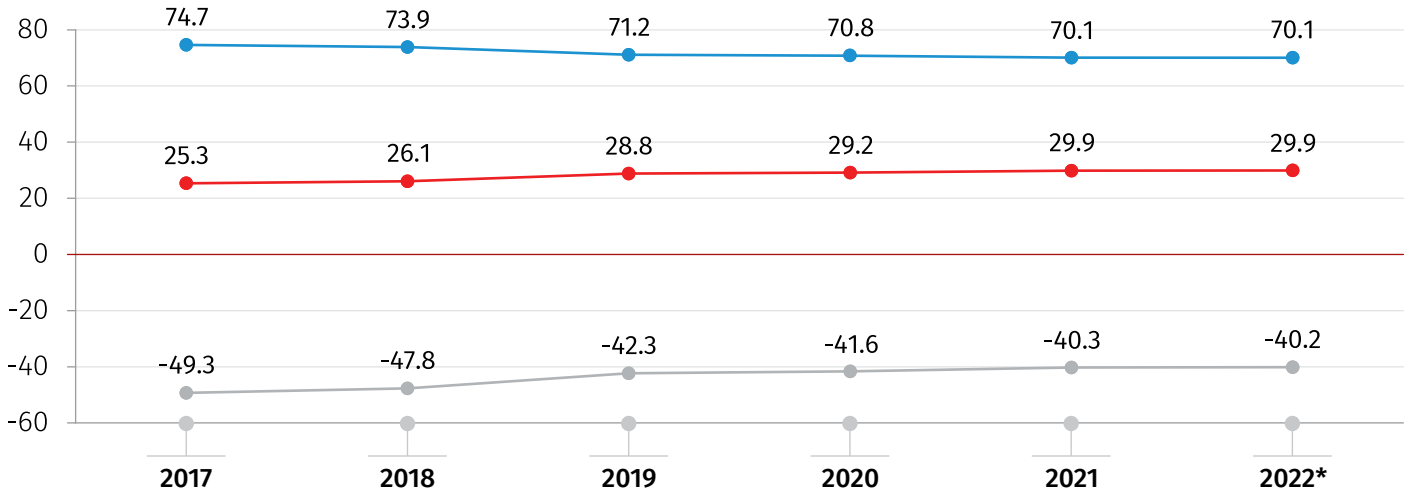
\*წინასწარი მონაცემები.

■ ექსპორტი ■ იმპორტი ■ სალდო

## საქართველოს სტატისტიკის ეროვნული სამსახური

19.09.2022

### საგარეო ვაჭრობის მაჩვენებლების წილი ბრუნვაში 2017-2022 წლების იანვარ-აგვისტოში (%)



\*წინასწარი მონაცემები.

● ექსპორტი ● იმპორტი ● სალოდო

ქვემოთ მოცემული ცხრილი აჩვენებს 2020-2022 წლებში ექსპორტ-იმპორტის ყოველთვიურ დინამიკას აბსოლუტურ მაჩვენებლებში, ასევე მათ პროცენტულ ცვლილებას წინა წლის შესაბამის თვესთან შედარებით.

### საქართველოს ექსპორტი და იმპორტი

		ექსპორტი		იმპორტი	
		ათასი აშშ დოლარი	ცვლილება (%)	ათასი აშშ დოლარი	ცვლილება (%)
2020	იანვარი	267 908.8	13.3	645 375.6	4.0
	თებერვალი	262 654.7	-1.0	704 530.1	5.0
	მარტი	249 477.5	-23.4	670 921.7	-14.7
	აპრილი	222 463.7	-28.5	478 490.3	-38.6
	მაისი	234 421.8	-31.2	529 418.8	-33.3
	ივნისი	268 465.0	-13.5	608 962.5	-17.6
	ივლისი	274 559.4	-15.3	727 600.6	-10.4
	აგვისტო	293 499.9	-7.2	664 897.4	-16.6
	სექტემბერი	331 328.0	8.4	750 297.2	-6.7
	ოქტომბერი	312 925.9	-2.1	729 336.1	-21.1
	ნოემბერი	301 118.4	-13.4	722 002.2	-11.8
	დეკემბერი	325 650.9	-17.8	821 991.7	-15.5

## საქართველოს სტატისტიკის ეროვნული სამსახური

19.09.2022

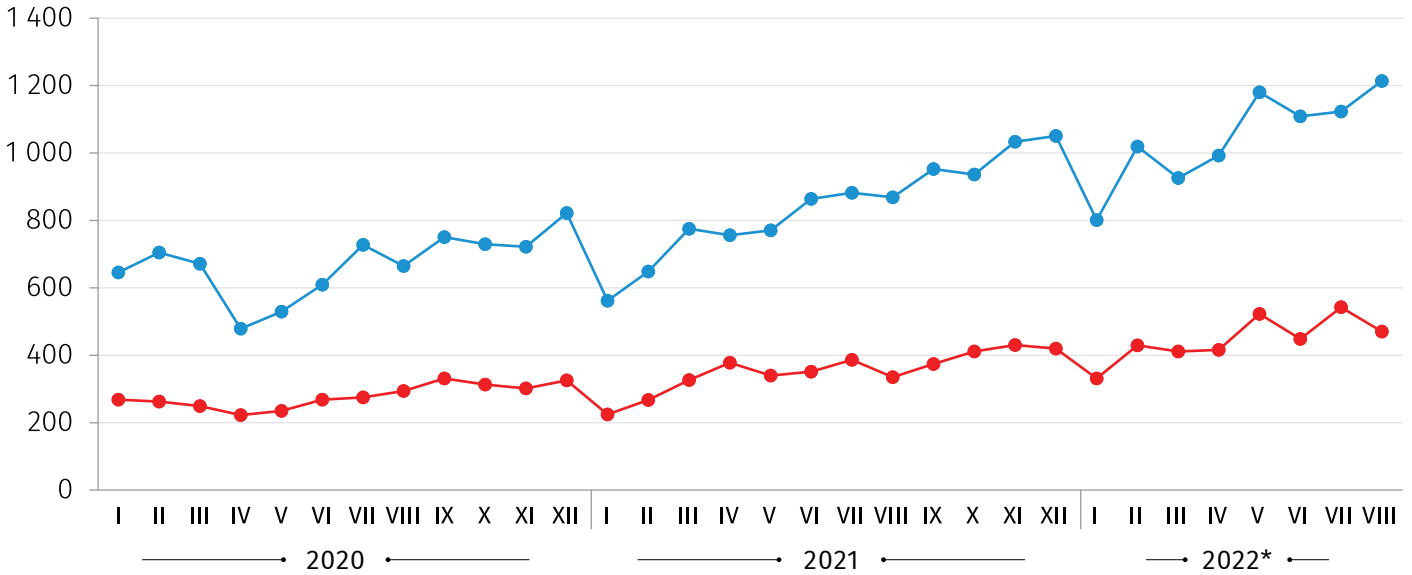
		ექსპორტი		იმპორტი	
		ათასი აშშ დოლარი	ცვლილება (%)	ათასი აშშ დოლარი	ცვლილება (%)
2021	იანვარი	224 500.2	-16.2	561 743.9	-13.0
	თებერვალი	267 673.7	1.9	648 802.4	-7.9
	მარტი	326 088.9	30.7	775 024.6	15.5
	აპრილი	377 689.5	69.8	756 338.5	58.1
	მაისი	340 007.5	45.0	770 216.8	45.5
	ივნისი	350 654.8	30.6	863 800.4	41.8
	ივლისი	386 363.3	40.7	882 330.5	21.3
	აგვისტო	335 161.7	14.2	868 600.6	30.6
	სექტემბერი	373 710.6	12.8	952 455.7	26.9
	ოქტომბერი	410 873.5	31.3	936 211.8	28.4
	ნოემბერი	430 386.2	42.9	1 033 391.1	43.1
	დეკემბერი	419 543.1	28.8	1 050 839.6	27.8
2022*	იანვარი	331 346.1	47.6	800 969.3	42.6
	თებერვალი	429 024.1	60.3	1 019 142.1	57.1
	მარტი	411 408.3	26.2	925 812.8	19.5
	აპრილი	415 734.6	10.1	992 651.6	31.2
	მაისი	522 625.0	53.7	1 180 497.6	53.3
	ივნისი	448 450.6	27.9	1 108 764.4	28.4
	ივლისი	542 156.2	40.3	1 123 318.7	27.3
	აგვისტო	470 672.7	40.4	1 213 786.1	39.7

\*წინასწარი მონაცემები.

# საქართველოს სტატისტიკის ეროვნული სამსახური

19.09.2022

## ექსპორტისა და იმპორტის დინამიკა 2020-2022 წლებში თვეების მიხედვით (მლნ. აშშ დოლარი)

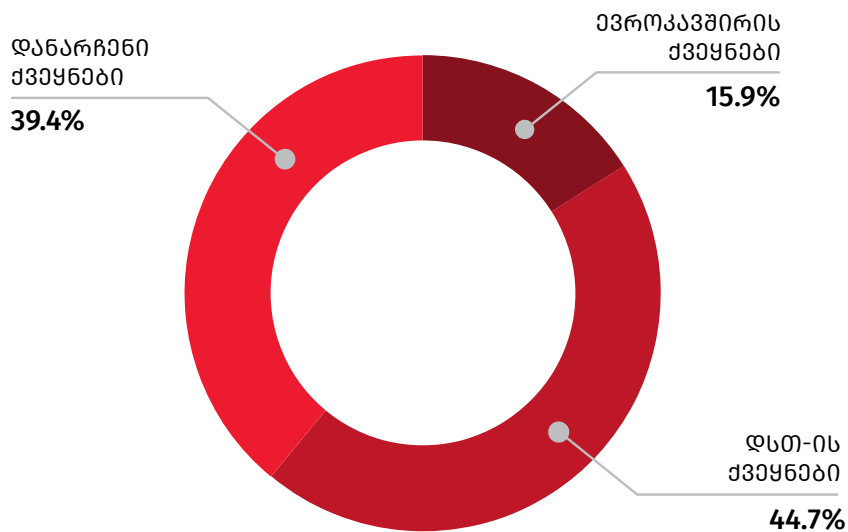


\*წინასწარი მონაცემები.

● ექსპორტი ● იმპორტი

ქვემოთ მოცემული დიაგრამა გვიჩვენებს ქვეყნების ჯგუფების წილს საქართველოს მთლიან ექსპორტსა და იმპორტში.

### ქვეყნების ჯგუფების წილი ექსპორტში 2022\* წლის იანვარ-აგვისტოში

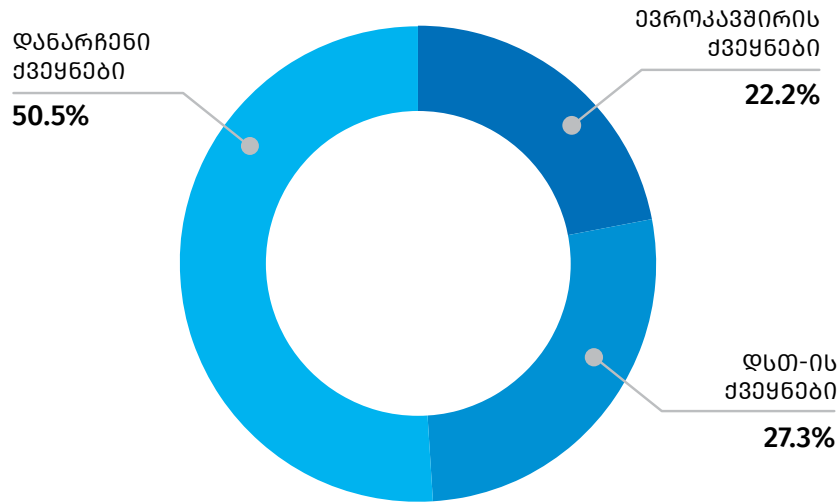


\*წინასწარი მონაცემები.

შენიშვნა: ევროკავშირი მოიცავს 27 ქვეყანას.

19.09.2022

## ქვეყნების ჯგუფების წილი იმპორტში 2022\* წლის იანვარ-აგვისტოში



\*წინასწარი მონაცემები.

შენიშვნა: ევროკავშირი მოიცავს 27 ქვეყანას.

2022 წლის იანვარ-აგვისტოში ათი უმსხვილესი საექსპორტო ქვეყნის წილმა საქართველოს მთლიან ექსპორტში 79.3 პროცენტი შეადგინა. უმსხვილესი საექსპორტო სამეული შემდეგნაირად ჩამოყალიბდა: ჩინეთი (502.6 მლნ. აშშ დოლარი), აზერბაიჯანი (421.5 მლნ. აშშ დოლარი) და რუსეთი (409.3 მლნ. აშშ დოლარი).

## საქართველოს სტატისტიკის ეროვნული სამსახური

19.09.2022

### საქართველოს უმსხვილესი სავაჭრო პარტნიორი ქვეყნები 2022 წლის იანვარ-აპრილში ექსპორტის მიხედვით

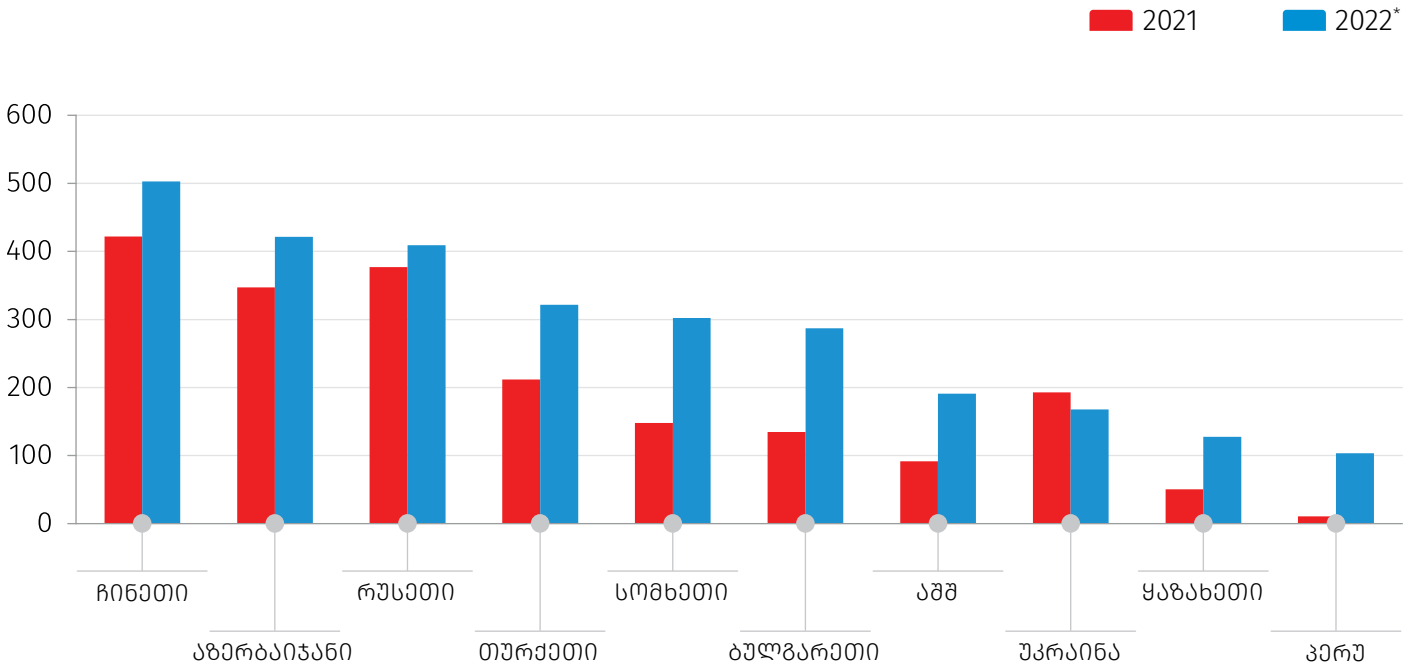
	2021 წლის იანვარი-აპრილი		2022* წლის იანვარი-აპრილი		ცვლილება (%)
	ათასი აშშ დოლარი	პროცენტული წილი	ათასი აშშ დოლარი	პროცენტული წილი	
<b>ექსპორტი - სულ</b>	<b>2 608 139.7</b>	<b>100.0</b>	<b>3 571 417.7</b>	<b>100.0</b>	<b>36.9</b>
მათ შორის:					
ჩინეთი	421 837.4	16.2	502 632.3	14.1	19.2
აზერბაიჯანი	346 994.9	13.3	421 511.3	11.8	21.5
რუსეთი	377 070.7	14.5	409 253.7	11.5	8.5
თურქეთი	211 859.1	8.1	321 500.5	9.0	51.8
სომხეთი	147 994.6	5.7	302 364.3	8.5	104.3
ბულგარეთი	134 518.8	5.2	286 806.5	8.0	113.2
აშშ	91 792.1	3.5	191 078.2	5.4	108.2
უკრაინა	192 652.3	7.4	167 531.6	4.7	-13.0
ყაზახეთი	50 424.1	1.9	127 495.9	3.6	152.8
პერუ	10 567.0	0.4	103 340.2	2.9	878.0
<b>დანარჩენი ქვეყნები - სულ</b>	<b>622 428.8</b>	<b>23.9</b>	<b>737 903.2</b>	<b>20.7</b>	<b>18.6</b>

\*წინასწარი მონაცემები.

## საქართველოს სტატისტიკის ეროვნული სამსახური

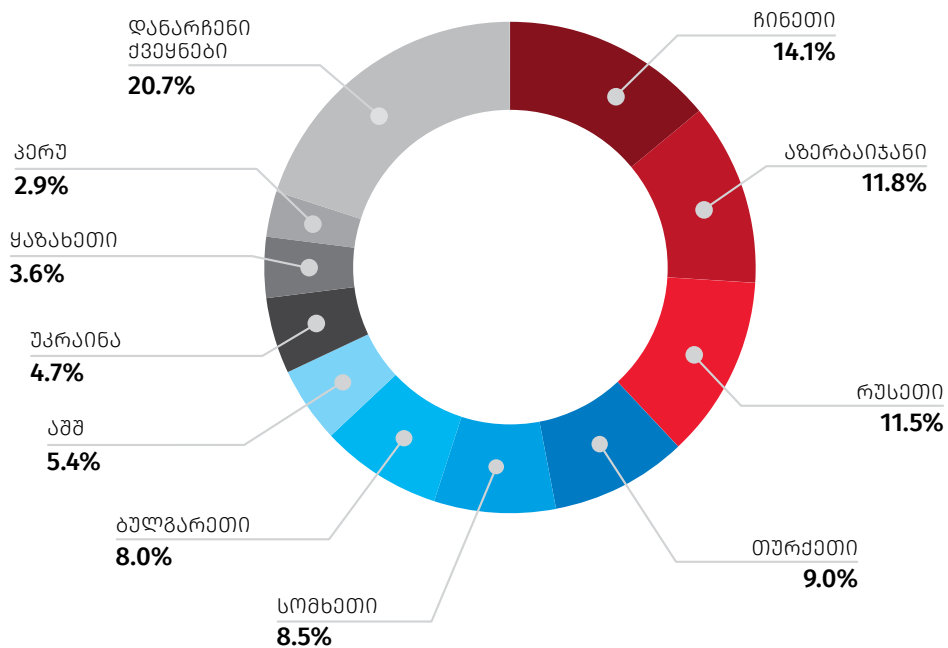
19.09.2022

### ათი უმსხვილესი საქსკორტო ქვეყანა 2021-2022 წლების იანვარ-აგვისტოში (მლნ. აშშ დოლარი)



\*წინასწარი მონაცემები.

### უმსხვილესი საქსკორტო ქვეყნების წილი მთლიან ექსპორტში 2022\* წლის იანვარ-აგვისტოში



\*წინასწარი მონაცემები.



## საქართველოს სტატისტიკის ეროვნული სამსახური

19.09.2022

2022 წლის იანვარ-აგვისტოში ათი უმსხვილესი საიმპორტო პარტნიორი ქვეყნის წილმა საქართველოს მთლიან იმპორტში 66.7 პროცენტი შეადგინა. პირველ სამეულში შედის: თურქეთი (1 467.3 მლნ. აშშ დოლარი), რუსეთი (1 068.5 მლნ. აშშ დოლარი) და ჩინეთი (724.0 მლნ. აშშ დოლარი).

### საქართველოს უმსხვილესი სავაჭრო პარტნიორი ქვეყნები 2022 წლის იანვარ-აგვისტოს იმპორტის მიხედვით

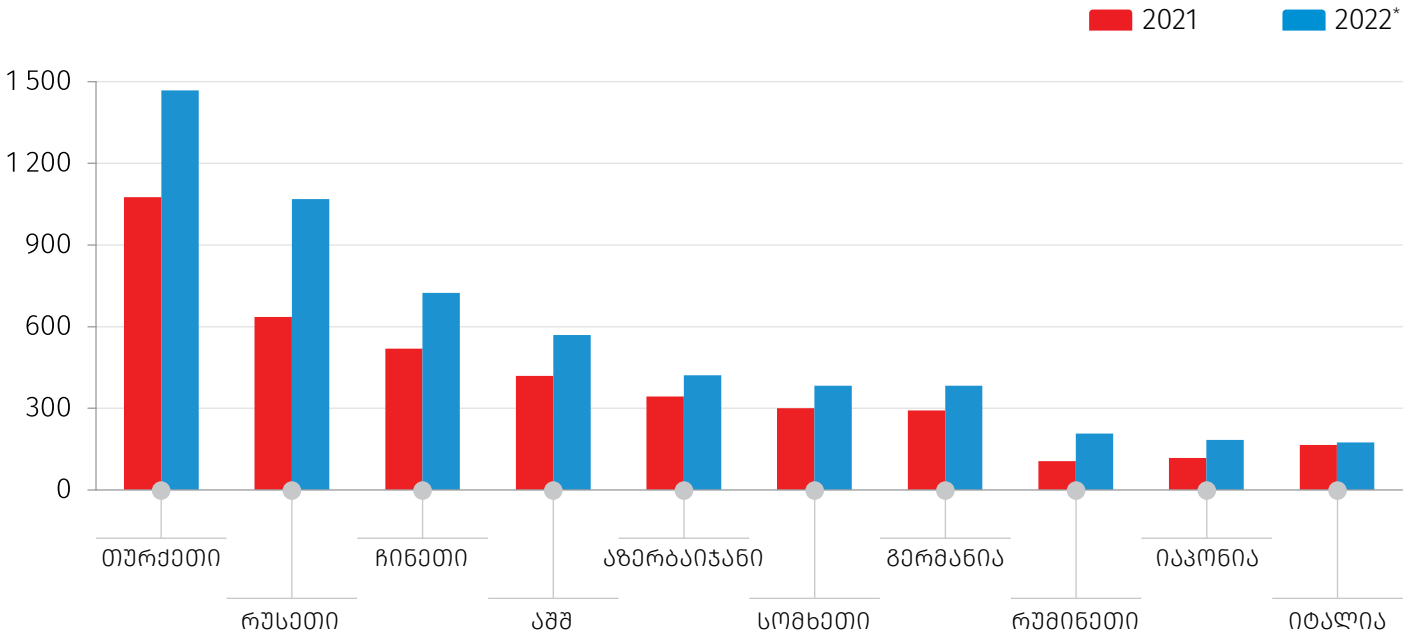
	2021 წლის იანვარი-აგვისტო		2022* წლის იანვარი-აგვისტო		ცვლილება (%)
	ათასი აშშ დოლარი	პროცენტული წილი	ათასი აშშ დოლარი	პროცენტული წილი	
<b>იმპორტი – სულ</b>	<b>6 126 857.8</b>	<b>100.0</b>	<b>8 364 942.7</b>	<b>100.0</b>	<b>36.5</b>
მათ შორის:					
თურქეთი	1 075 881.3	17.6	1 467 314.4	17.5	36.4
რუსეთი	635 037.1	10.4	1 068 510.6	12.8	68.3
ჩინეთი	519 587.1	8.5	724 009.2	8.7	39.3
აშშ	419 087.3	6.8	569 333.6	6.8	35.9
აზერბაიჯანი	343 092.4	5.6	421 785.2	5.0	22.9
სომხეთი	300 595.3	4.9	383 422.7	4.6	27.6
გერმანია	292 636.2	4.8	383 177.0	4.6	30.9
რუმინეთი	105 311.3	1.7	207 083.4	2.5	96.6
იაპონია	118 011.1	1.9	183 571.3	2.2	55.6
იტალია	164 842.3	2.7	174 143.8	2.1	5.6
<b>დანარჩენი ქვეყნები – სულ</b>	<b>2 152 776.2</b>	<b>35.1</b>	<b>2 782 591.5</b>	<b>33.3</b>	<b>29.3</b>

\*წინასწარი მონაცემები.

## საქართველოს სტატისტიკის ეროვნული სამსახური

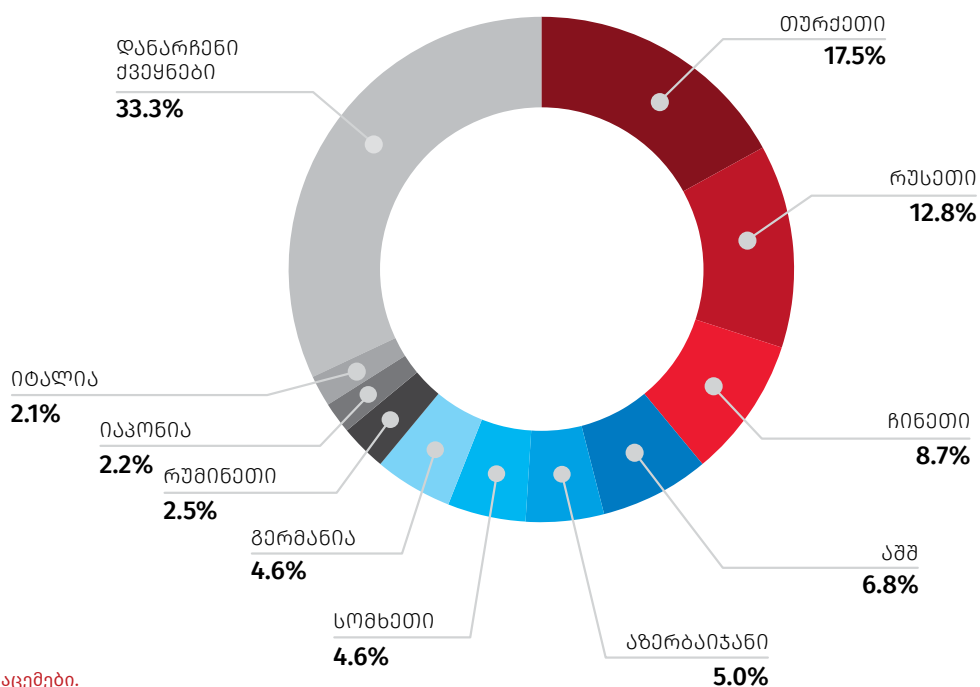
19.09.2022

### ათი უმსხვილესი საიპორტო ქვეყანა 2021-2022 წლების იანვარ-აპრილში (მლნ. აშშ დოლარი)



\*წინასწარი მონაცემები.

### უმსხვილესი საიპორტო ქვეყნების წილი მთლიან იმპორტში 2022\* წლის იანვარ-აპრილში



\*წინასწარი მონაცემები.

## საქართველოს სტატისტიკის ეროვნული სამსახური

19.09.2022

2022 წლის იანვარ-აგვისტოში ათი უმსხვილესი სავაჭრო პარტნიორი ქვეყნის წილმა საქართველოს მთლიან საგარეო სავაჭრო ბრუნვაში 68.7 პროცენტი შეადგინა. ქვეყნის უმსხვილესი სავაჭრო პარტნიორები არიან: თურქეთი (1 788.8 მლნ. აშშ დოლარი), რუსეთი (1 477.8 მლნ. აშშ დოლარი) და ჩინეთი (1 226.6 მლნ. აშშ დოლარი).

### საქართველოს უმსხვილესი სავაჭრო პარტნიორი ქვეყნები 2022\* წლის იანვარ-აგვისტოს ბრუნვის მიხედვით

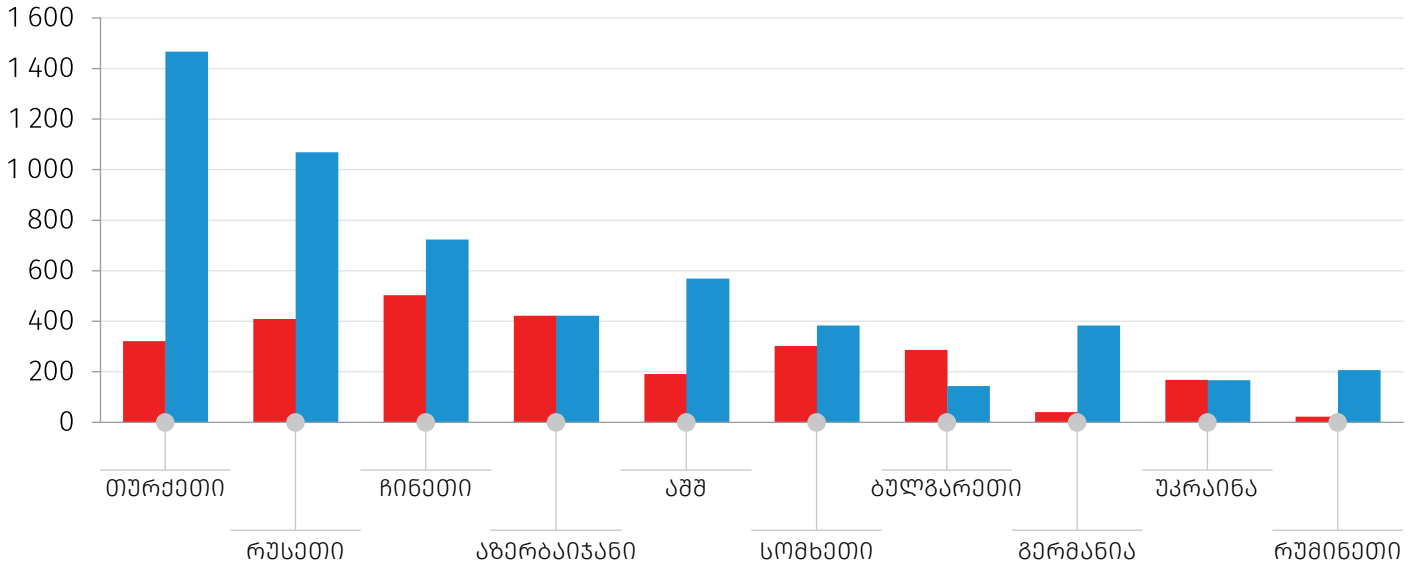
	ქვეყნები		იპორტი		ბრუნვა	
	ათასი აშშ დოლარი	პროცენტული წილი	ათასი აშშ დოლარი	პროცენტული წილი	ათასი აშშ დოლარი	პროცენტული წილი
<b>სულ</b>	<b>3 571 417.7</b>	<b>100.0</b>	<b>8 364 942.7</b>	<b>100.0</b>	<b>11 936 360.4</b>	<b>100.0</b>
მათ შორის:						
თურქეთი	321 500.5	9.0	1 467 314.4	17.5	1 788 814.9	15.0
რუსეთი	409 253.7	11.5	1 068 510.6	12.8	1 477 764.2	12.4
ჩინეთი	502 632.3	14.1	724 009.2	8.7	1 226 641.5	10.3
აზერბაიჯანი	421 511.3	11.8	421 785.2	5.0	843 296.6	7.1
აშშ	191 078.2	5.4	569 333.6	6.8	760 411.8	6.4
სომხეთი	302 364.3	8.5	383 422.7	4.6	685 786.9	5.7
ბულგარეთი	286 806.5	8.0	143 717.0	1.7	430 523.5	3.6
გერმანია	40 618.9	1.1	383 177.0	4.6	423 796.0	3.6
უკრაინა	167 531.6	4.7	167 091.2	2.0	334 622.8	2.8
რუმინეთი	22 138.2	0.6	207 083.4	2.5	229 221.6	1.9
დანარჩენი ქვეყნები – სულ	905 982.2	25.4	2 829 498.3	33.8	3 735 480.5	31.3

\*წინასწარი მონაცემები.

## საქართველოს სტატისტიკის ეროვნული სამსახური

19.09.2022

### ათი უმსხვილესი სავაჭრო პარტნიორი ქვეყანა 2022\* წლის იანვარ-აგვისტოში (მლნ. აშშ დოლარი)



\*წინასწარი მონაცემები.

■ ექსპორტი ■ იმპორტი

2022 წლის იანვარ-აგვისტოში სასაქონლო ჯგუფებიდან საექსპორტო ათეულში პირველი ადგილი სპილენძის მადნებმა და კონცენტრატებმა დაიკავა 683.8 მლნ. აშშ დოლარით, რაც მთელი ექსპორტის 19.1 პროცენტს შეადგენს. მეორე ადგილს იკავებს მსუბუქი ავტომობილები 490.9 მლნ. აშშ დოლარით (მთლიანი ექსპორტის 13.7 პროცენტი), ხოლო მესამე ადგილზეა ფეროშენადნობები 371.6 მლნ. აშშ დოლარით (10.4 პროცენტი).

## საქართველოს სტატისტიკის ეროვნული სამსახური

19.09.2022

### უმსხვილესი სასაქონლო ჯგუფები საქართველოს ექსპორტში

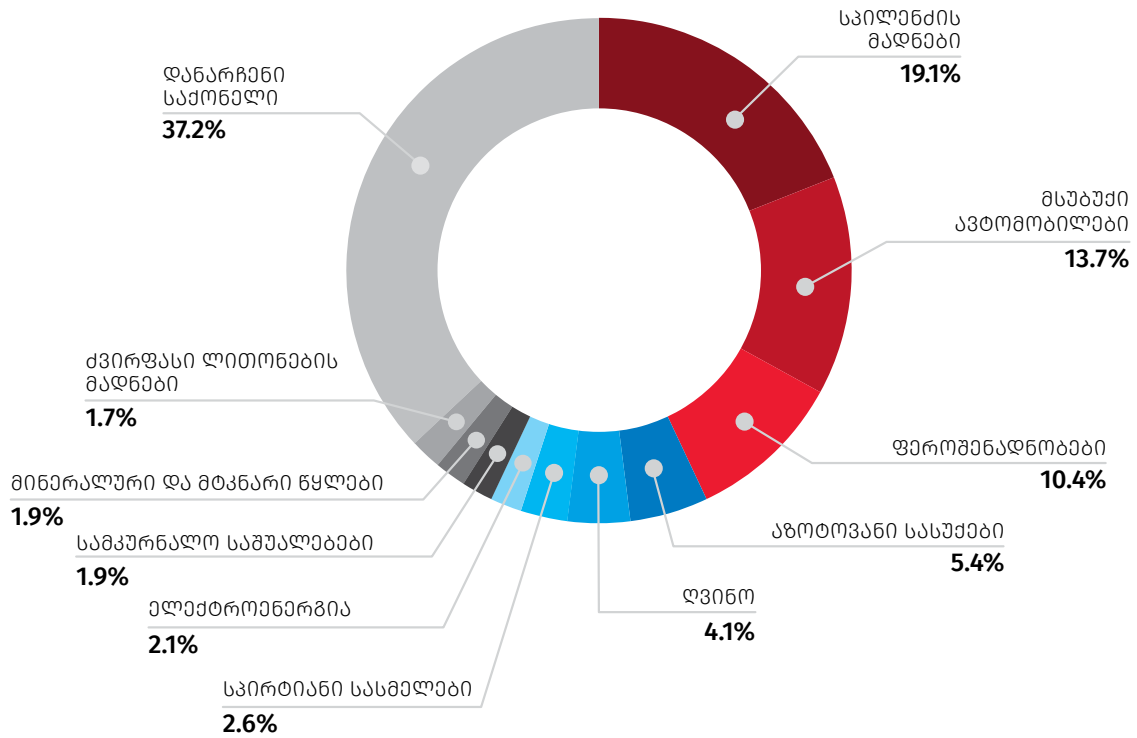
	2021 წლის იანვარი-აპრილი		2022* წლის იანვარი-აპრილი		ცვლილება (%)
	ათასი აშშ დოლარი	პროცენტული წილი	ათასი აშშ დოლარი	პროცენტული წილი	
<b>ექსპორტი - სულ</b>	<b>2 608 139.7</b>	<b>100.0</b>	<b>3 571 417.7</b>	<b>100.0</b>	<b>36.9</b>
მათ შორის:					
სპილენძის მადნები და კონცენტრატები	517 923.2	19.9	683 826.7	19.1	32.0
მსუბუქი ავტომობილები	293 352.6	11.2	490 876.5	13.7	67.3
ფეროშენადნობები	265 472.8	10.2	371 610.3	10.4	40.0
ავტოგვანი სასუქები	56 837.0	2.2	192 694.1	5.4	239.0
ყურძნის ნატურალური ღვინოები	144 746.1	5.5	146 432.1	4.1	1.2
სპირტიანი სასმელები	92 995.3	3.6	91 636.3	2.6	-1.5
ელექტროენერჯია	14 814.3	0.6	73 855.1	2.1	398.5
სამკურნალო საშუალებები დაფასოებული	63 639.7	2.4	67 187.9	1.9	5.6
მინერალური და მტკნარი წყლები	92 540.7	3.5	66 770.4	1.9	-27.8
ძვირფასი ლითონების მადნები და კონცენტრატები	26 448.0	1.0	59 615.5	1.7	125.4
<b>დანარჩენი საქონელი - სულ</b>	<b>1 039 369.9</b>	<b>39.9</b>	<b>1 326 912.7</b>	<b>37.2</b>	<b>27.7</b>

\*წინასწარი მონაცემები.

## საქართველოს სტატისტიკის ეროვნული სამსახური

19.09.2022

### უმსხვილესი საექსპორტო საქონლის ათეული 2022\* წლის იანვარ-აპრილში



\*წინასწარი მონაცემები.

## საქართველოს სტატისტიკის ეროვნული სამსახური

19.09.2022

უმსხვილესი საიმპორტო სასაქონლო ჯგუფი 2022 წლის იანვარ-აგვისტოში წარმოდგენილი იყო მსუბუქი ავტომობილების სახით, რომლის იმპორტმა 940.4 მლნ. აშშ დოლარი და მთელი იმპორტის 11.2 პროცენტი შეადგინა. მეორე ადგილს იკავებდა ნავთობი და ნავთობპროდუქტები 872.7 მლნ. აშშ დოლარით (იმპორტის 10.4 პროცენტი), ხოლო მესამე ადგილზეა სპილენძის მადნები და კონცენტრატები 531.4 მლნ. აშშ დოლარით (იმპორტის 6.4 პროცენტი).

### უმსხვილესი სასაქონლო ჯგუფები საქართველოს იმპორტში

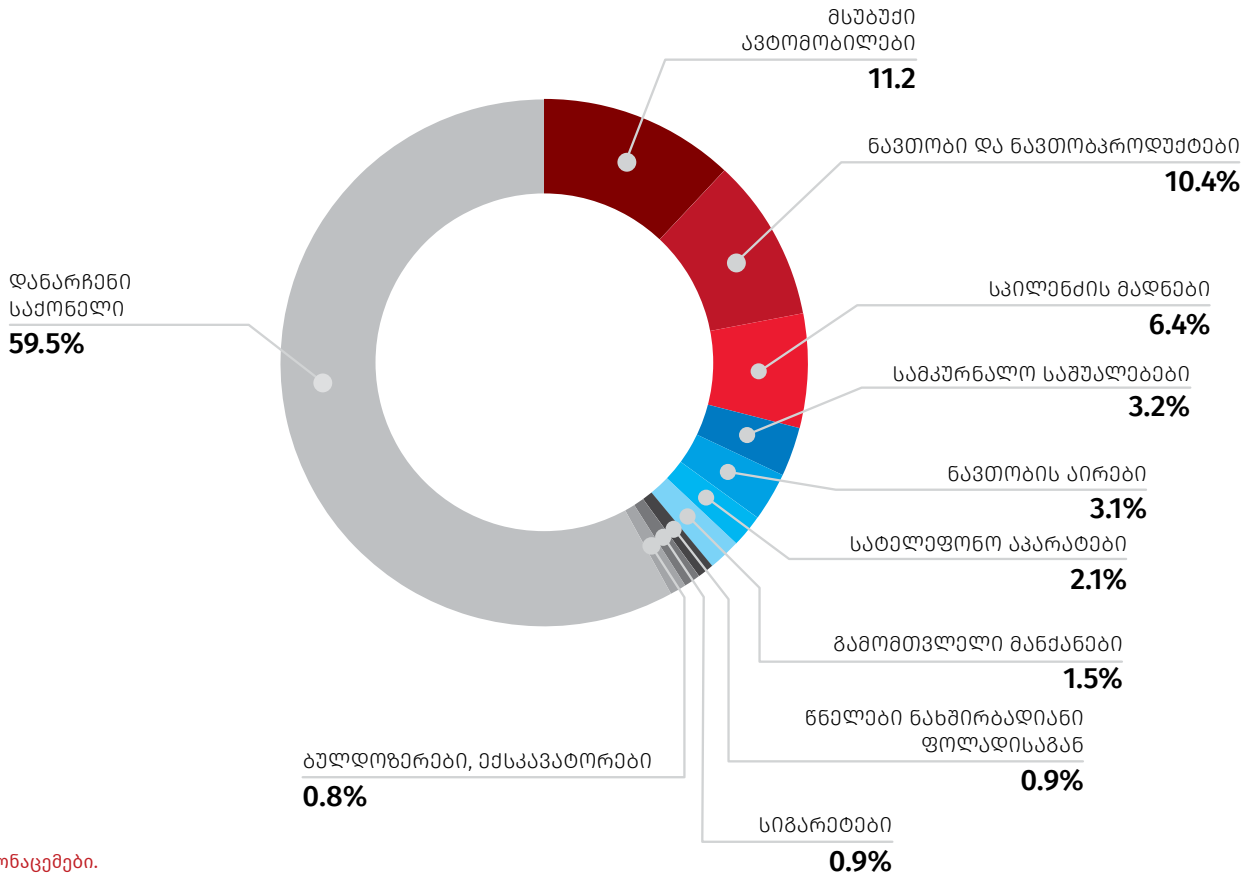
	2021 წლის იანვარი-აგვისტო		2022* წლის იანვარი-აგვისტო		ცვლილება (%)
	ათასი აშშ დოლარი	პროცენტული წილი	ათასი აშშ დოლარი	პროცენტული წილი	
<b>იმპორტი – სულ</b>	<b>6 126 857.8</b>	<b>100.0</b>	<b>8 364 942.7</b>	<b>100.0</b>	<b>36.5</b>
მათ შორის:					
მსუბუქი ავტომობილები	594 867.9	9.7	940 371.2	11.2	58.1
ნავთობი და ნავთობპროდუქტები	492 001.7	8.0	872 703.4	10.4	77.4
სპილენძის მადნები და კონცენტრატები	445 890.4	7.3	531 393.2	6.4	19.2
სამკურნალო საშუალებები დაფასოებული	230 329.7	3.8	268 506.8	3.2	16.6
ნავთობის აირები და სხვა აირისებრი ნახშირწყალბადები	193 070.7	3.2	261 645.8	3.1	35.5
სატელეფონო აპარატები	140 964.7	2.3	171 507.7	2.1	21.7
გამომთვლელი მანქანები და მათი ბლოკები	90 682.6	1.5	126 008.7	1.5	39.0
წნელები ნახშირბადიანი ფოლადისაგან, შემდგომი დამუშავების გარეშე	38 895.5	0.6	75 305.6	0.9	93.6
სიგარები, სიგარილები და სიგარეტები თამბაქოს ან მისი შემცვლელისაგან	55 774.2	0.9	72 377.4	0.9	29.8
ბუღდოზერები, ავტოგრეიდერები, ექსკავატორები, სატკეპნი მანქანები	33 774.0	0.6	65 658.8	0.8	94.4
<b>დანარჩენი საქონელი – სულ</b>	<b>3 810 606.3</b>	<b>62.2</b>	<b>4 979 464.1</b>	<b>59.5</b>	<b>30.7</b>

\*წინასწარი მონაცემები.

## საქართველოს სტატისტიკის ეროვნული სამსახური

19.09.2022

### უმსხვილესი საიმპორტო საქონლის ათეული 2022\* წლის იანვარ-აგვისტოში



\*წინასწარი მონაცემები.





## საქართველოს სტატისტიკის ეროვნული სამსახური

19.09.2022

### უმსხვილესი სავაჭრო პარტნიორი ქვეყნები



#### თურქეთი

საქართველოდან თურქეთში ექსპორტირებული უმსხვილესი სასაქონლო ჯგუფები

	2021 წლის იანვარი-აგვისტო		2022* წლის იანვარი-აგვისტო	
	ათასი აშშ დოლარი	ტონა	ათასი აშშ დოლარი	ტონა
 >> 				
<b>ექსპორტი - სულ</b>	<b>211 859.1</b>		<b>321 500.5</b>	
მათ შორის:				
ელექტროენერჯია	7 718.3	...	69 303.5	...
ტრიკოტაჟის ნაწარმი	44 528.3	1 406.6	53 345.3	1 568.7
ფეროშენადნობები	28 412.3	21 735.8	47 706.3	23 744.4
ტრიკოტაჟის კოსტუმები და კომპლექტები მამაკაცისათვის	19 014.2	764.1	29 660.7	1 107.1
ნახევარფაბრიკატები ნახშირბადიანი ფოლადისაგან	19 512.4	36 386.6	16 536.5	24 851.6
დანარჩენი საქონელი - სულ	92 673.6		104 948.3	

\*წინასწარი მონაცემები.

თურქეთიდან საქართველოში იმპორტირებული უმსხვილესი სასაქონლო ჯგუფები

	2021 წლის იანვარი-აგვისტო		2022* წლის იანვარი-აგვისტო	
	ათასი აშშ დოლარი	ტონა	ათასი აშშ დოლარი	ტონა
 >> 				
<b>იმპორტი - სულ</b>	<b>1 075 881.3</b>		<b>1 467 314.4</b>	
მათ შორის:				
მსუბუქი ავტომობილები (ცალი)	9 696.2	566	64 616.2	2 129
სამკურნალო საშუალებები დაფასოებული	30 290.9	302.7	45 339.5	658.4
შავი ლითონების მეტალოკონსტრუქციები	22 449.3	12 081.1	31 959.8	15 080.3
ტექსტილის დანარჩენი მზა ნაწარმი	29 043.4	1 250.7	30 282.8	1 623.2
შავი ლითონების მიწები და მილაკები	31 722.0	31 502.4	30 224.6	28 039.8
დანარჩენი საქონელი - სულ	952 679.5		1 264 891.6	

\*წინასწარი მონაცემები.

## საქართველოს სტატისტიკის ეროვნული სამსახური

19.09.2022

### რუსეთი

#### საქართველოდან რუსეთში ექსპორტირებული უმსხვილესი სასაქონლო ჯგუფები



	2021 წლის იანვარი-აგვისტო		2022* წლის იანვარი-აგვისტო	
	ათასი აშშ დოლარი	ტონა	ათასი აშშ დოლარი	ტონა
<b>ექსპორტი - სულ</b>	<b>377 070.7</b>		<b>409 253.7</b>	
მათ შორის:				
ფეროშენადნობები	102 421.0	71 459.5	101 102.5	50 874.4
ყურძნის ნატურალური ღვინოები	83 098.1	29 834.2	90 382.5	33 693.4
მსუბუქი ავტომობილები (ცალი)	10 859.1	1 669	34 262.0	2 573
სპირტიანი სასმელები	21 458.5	5 073.5	34 129.8	6 103.9
მინერალური და მტკნარი წყლები	41 491.5	73 035.2	28 580.5	52 602.9
დანარჩენი საქონელი - სულ	117 742.6		120 796.3	

\*წინასწარი მონაცემები.

#### რუსეთიდან საქართველოში იმპორტირებული უმსხვილესი სასაქონლო ჯგუფები



	2021 წლის იანვარი-აგვისტო		2022* წლის იანვარი-აგვისტო	
	ათასი აშშ დოლარი	ტონა	ათასი აშშ დოლარი	ტონა
<b>იმპორტი - სულ</b>	<b>635 037.1</b>		<b>1 068 510.6</b>	
მათ შორის:				
ნავთობი და ნავთობპროდუქტები	84 021.8	149 807.0	337 221.1	340 283.9
ნავთობის აირები და სხვა აირისებრი ნახშირწყალბადები	65 408.6	248 345.0	44 561.2	167 772.1
ხორბლის ან ხორბალ-ჭვავის ფქვილი	3 459.3	12 008.0	44 431.4	118 110.8
კოქსი და ნახევარკოქსი ქვანახშირის, ლიგნიტის ან ტორფისაგან	14 607.3	43 443.8	43 672.5	80 550.5
მარგარინი	4 492.1	3 300.4	29 225.3	16 528.7
დანარჩენი საქონელი-სულ	463 047.9		569 399.1	

\*წინასწარი მონაცემები.

## საქართველოს სტატისტიკის ეროვნული სამსახური

19.09.2022

### ჩინეთი

#### საქართველოდან ჩინეთში ექსპორტირებული უმსხვილესი სასაქონლო ჯგუფები



	2021 წლის იანვარი-აგვისტო		2022* წლის იანვარი-აგვისტო	
	ათასი აშშ დოლარი	ტონა	ათასი აშშ დოლარი	ტონა
<b>ექსპორტი - სულ</b>	<b>421 837.4</b>		<b>502 632.3</b>	
მათ შორის:				
სპილენძის მადნები და კონცენტრატები	350 479.2	187 419.5	391 631.6	159 976.8
ძვირფასი ლითონების მადნები და კონცენტრატები	26 448.0	6 264.9	56 761.4	19 141.0
ხელსაწყოები და მოწყობილობები მედიცინაში ან ვეტერინარიაში გამოსაყენებელი	13 635.0	57.0	13 902.3	51.1
ყურძნის ნატურალური ღვინოები	9 260.0	2 435.0	8 878.3	2 502.2
ალუმინი დაუმუშავებელი	6 576.7	3 074.4	6 362.8	2 647.3
დანარჩენი საქონელი - სულ	15 438.6		25 096.0	

\*წინასწარი მონაცემები.

#### ჩინეთიდან საქართველოში იმპორტირებული უმსხვილესი სასაქონლო ჯგუფები



	2021 წლის იანვარი-აგვისტო		2022* წლის იანვარი-აგვისტო	
	ათასი აშშ დოლარი	ტონა	ათასი აშშ დოლარი	ტონა
<b>იმპორტი-სულ</b>	<b>519 587.1</b>		<b>724 009.2</b>	
მათ შორის:				
გამომთვლელი მანქანები და მათი ბლოკები	12 851.6	134.1	29 217.2	274.6
რეზინის ახალი პნევმატური სალტეები და საბურავები	16 843.1	6 530.5	28 669.3	9 035.2
ბრტყელი ნაგლინი ნახშირბადიანი ფოლადისაგან სიგანით 600 მმ ან მეტი	24 414.2	25 339.6	28 604.9	22 658.6
პოლიაცეტალები, პოლიეთერები მარტივი სხვა და ფისები ეპოქსიდისა პირველადი ფორმებით	9 942.1	9 840.8	28 545.1	19 757.9
მოწყობილობები ჰაერის კონდენცირებისათვის	10 244.2	1 522.6	21 398.5	2 734.4
დანარჩენი საქონელი-სულ	445 291.9		587 574.1	

\*წინასწარი მონაცემები.





## საქართველოს სტატისტიკის ეროვნული სამსახური

19.09.2022

### საქართველოს საგარეო სავაჭრო ბალანსი

	ქვეყნების რაოდენობა	საგარეო სავაჭრო ბალანსი მლნ. აშშ დოლარი
<b>უარყოფითი სავაჭრო ბალანსი</b>		
2021 წლის იანვარი-აგვისტო	89	3 726.8
2022* წლის იანვარი-აგვისტო	98	5 306.2
<b>დადებითი სავაჭრო ბალანსი</b>		
2021 წლის იანვარი-აგვისტო	49	208.1
2022* წლის იანვარი-აგვისტო	43	512.7
<b>სულ</b>		
2021 წლის იანვარი-აგვისტო	138	-3 518.7
2022* წლის იანვარი-აგვისტო	141	-4 793.5

\*წინასწარი მონაცემები.

- წყარო:**
-  სსიპ საქართველოს ფინანსთა სამინისტროს შემოსავლების სამსახური;
  -  სს „საქართველოს სახელმწიფო ელექტროსისტემა“;
  -  სს „ელექტროენერგეტიკული სისტემის კომერციული ოპერატორი“;
  -  სპს „საქართველოს გაზის ტრანსპორტირების კომპანია“.

#### გამოყენებული პირობითი აღნიშვნები:

- მოვლენა არ არსებობს;
- \* მონაცემები წინასწარია და ექვემდებარება დაზუსტებას ინფორმაციულ წყაროებში და მეთოდოლოგიაში შესაბამისი ცვლილებების შეტანის შემთხვევაში;
- ... მონაცემები კონფიდენციალურია.
- 0.0 მაჩვენებლის სიდიდე უმნიშვნელოა

## საქართველოს სტატისტიკის ეროვნული სამსახური

19.09.2022

### შენიშვნა:

1. ცალკეულ შემთხვევებში მცირე განსხვავება საბოლოო შედეგსა და შესაკრებთა ჯამს შორის აიხსნება მონაცემთა დამრგვალებით;
2. ინფორმაცია არ მოიცავს გამარტივებული საბაჟო დეკლარაციების (ფორმა №4) მონაცემებს;
3. ინფორმაცია არ მოიცავს არაორგანიზებულ ვაჭრობას; ასევე, აფხაზეთის ავტონომიური რესპუბლიკისა და ცხინვალის რეგიონის ოკუპირებულ ტერიტორიებს;
4. საერთაშორისო მეთოდოლოგიების შესაბამისად, საგარეო ვაჭრობის სტატისტიკა და საბაჟო სტატისტიკა განსხვავებულად ახდენს სასაქონლო ნაკადების მოცვას. კერძოდ, საგარეო ვაჭრობის სტატისტიკაში არ აისახება დროებითი, დიპლომატიური, სატრანზიტო და სხვა ანალოგიური სახის ტვირთები.

**წინასწარი მონაცემების კორექტირება ხორციელდება საქსტატის მიერ შემუშავებული სტატისტიკური ინფორმაციის გადასინჯვის პოლიტიკის შესაბამისად (რეგულარული გადასინჯვის პრინციპის საფუძველზე) რესკონდენტების/ადმინისტრაციული წყაროების მიერ მონაცემების დაზუსტების შედეგად.**

### საკონტაქტო პირები:

ნინო მაისურაძე, ტელ.: (+995 32) 236 72 10 (303)

E-mail: [nmaisuradze@geostat.ge](mailto:nmaisuradze@geostat.ge)

მარიამ ყაველაშვილი, ტელ.: (+995 32) 236 72 10 (020)

E-mail: [mkavelashvili@geostat.ge](mailto:mkavelashvili@geostat.ge)