

# მწარმოებელთა ფასების ინდექსები საქართველოში

2022 წლის ოქტომბერი

2021 წლის ოქტომბერთან შედარებით

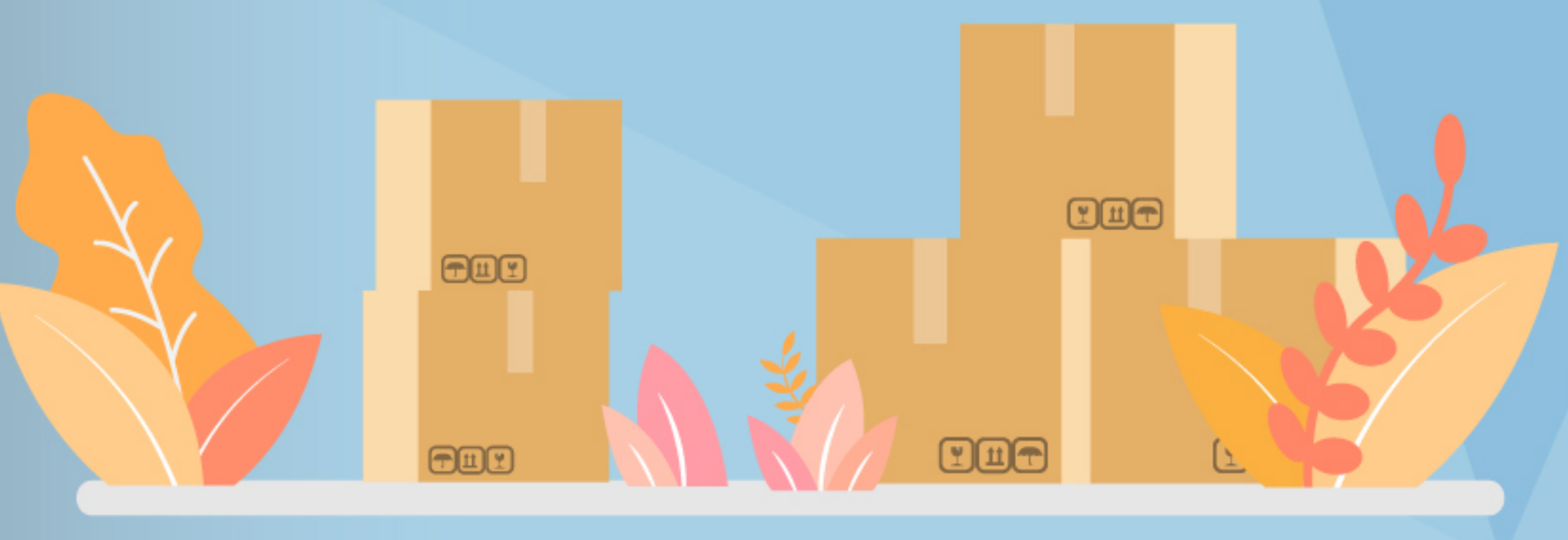


## მომსახურება

**+3.5%**  
ტრანსპორტირება და დასაწყობება

**-0.5%**  
თელეკომუნიკაცია

**+12.8%**  
განთავსება და კვება



## მრეწველობა

**+5.6%**  
მწარმოებელთა ფასების ჯამური ინდექსი

**+9.1%**  
ადგილობრივი ბაზარი

**-3.6%**  
ექსპორტი

**-1.1%**  
იმპორტის ფასების ინდექსი

**+7.5%**  
მშენებლობისათვის შექმნილი მასალების ფასების ინდექსი

