

საქართველოს სტატისტიკის ეროვნული სამსახური

საქონლით საგარეო ვაჭრობა საქართველოში

2022 წლის იანვარი-ნოემბერი
(წინასწარი შედეგები)



საქართველოს სტატისტიკის ეროვნული სამსახური

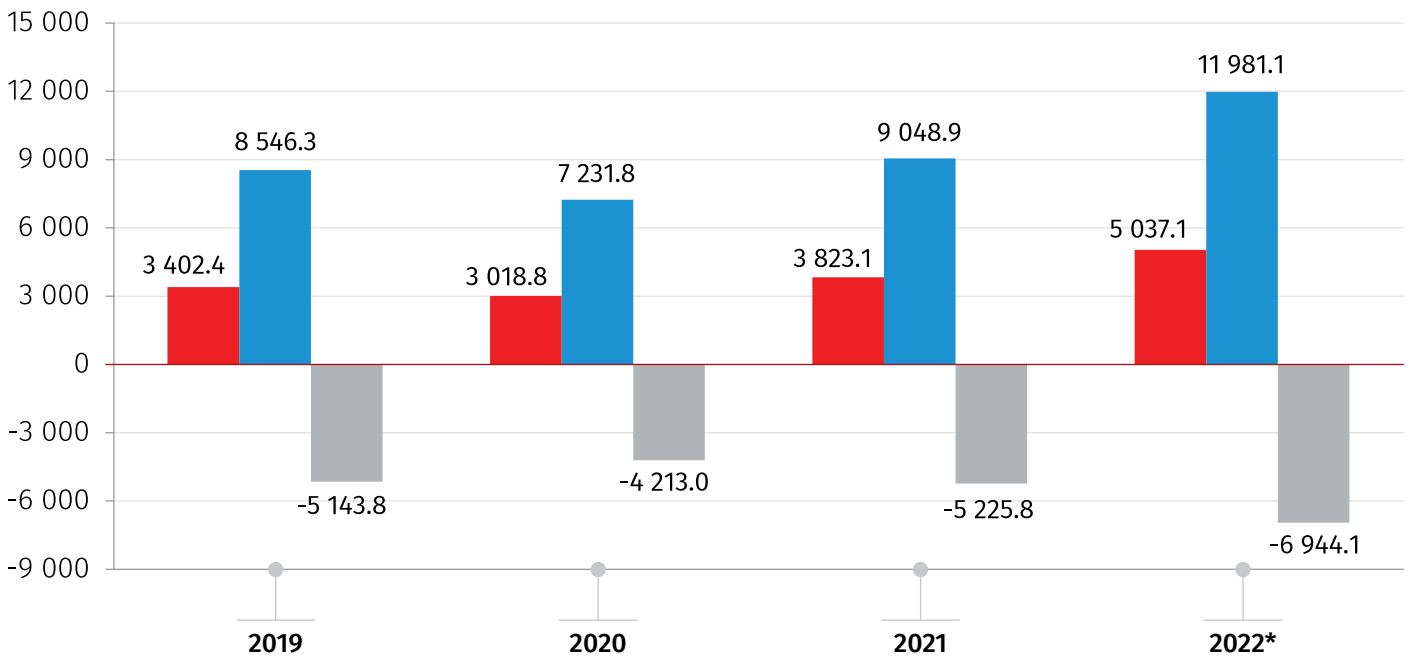
19.12.2022

საქართველოს საგარეო ვაჭრობა 2022 წლის იანვარი-ნოემბერი (წინასწარი)

2022 წლის იანვარ-ნოემბერში საქართველოში საქონლით საგარეო სავაჭრო ბრუნვამ (არადეკლარირებული ვაჭრობის გარეშე) 17 018.2 მლნ. აშშ დოლარი შეადგინა, რაც წინა წლის შესაბამის პერიოდთან შედარებით 32.2 პროცენტით მეტია. აქედან ექსპორტი 5 037.1 მლნ. აშშ დოლარს შეადგენს (31.8 პროცენტით გაიზარდა), ხოლო იმპორტი 11 981.1 მლნ. აშშ დოლარს (32.4 პროცენტით მეტია). საქართველოს უარყოფითმა სავაჭრო ბალანსმა, 2022 წლის იანვარ-ნოემბერში, 6 944.1 მლნ. აშშ დოლარი შეადგინა, რაც საგარეო სავაჭრო ბრუნვის 40.8 პროცენტია.

საქართველოს საგარეო ვაჭრობაში ჩამოყალიბებულ ზოგად ტენდენციებს ასახავს გრაფიკული გამოსახულება, 2019-2022 წლების დინამიკური მწკრივის მიხედვით.

საგარეო ვაჭრობის ზოგადი მაჩვენებლები 2019-2022 წლების იანვარ-ნოემბერში (მლნ. აშშ დოლარი)



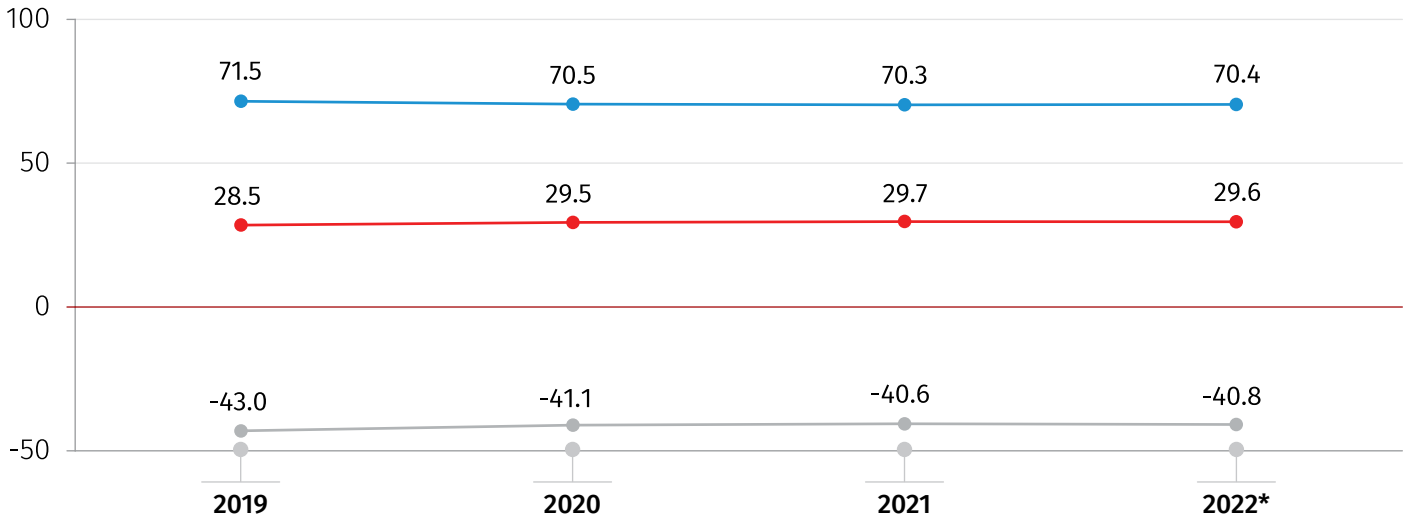
*წინასწარი მონაცემები.

■ ექსპორტი ■ იმპორტი ■ სალდო

საქართველოს სტატისტიკის ეროვნული სამსახური

19.12.2022

საგარეო ვაჭრობის მაჩვენებლების წილი ბრუნვაში 2019-2022 წლების იანვარ-ნოემბერში (%)



*წინასწარი მონაცემები.

● ექსპორტი ● იმპორტი ● სალდო

ქვემოთ მოცემული ცხრილი აჩვენებს 2020-2022 წლებში ექსპორტ-იმპორტის ყოველთვიურ დინამიკას აბსოლუტურ მაჩვენებლებში, ასევე მათ პროცენტულ ცვლილებას წინა წლის შესაბამის თვესთან შედარებით.

საქართველოს ექსპორტი და იმპორტი

		ექსპორტი		იმპორტი	
		ათასი აშშ დოლარი	ცვლილება (%)	ათასი აშშ დოლარი	ცვლილება (%)
2020	იანვარი	267 908.8	13.3	645 375.6	4.0
	თებერვალი	262 654.7	-1.0	704 530.1	5.0
	მარტი	249 477.5	-23.4	670 921.7	-14.7
	აპრილი	222 463.7	-28.5	478 490.3	-38.6
	მაისი	234 421.8	-31.2	529 418.8	-33.3
	ივნისი	268 465.0	-13.5	608 962.5	-17.6
	ივლისი	274 559.4	-15.3	727 600.6	-10.4
	აგვისტო	293 499.9	-7.2	664 897.4	-16.6
	სექტემბერი	331 328.0	8.4	750 297.2	-6.7
	ოქტომბერი	312 925.9	-2.1	729 336.1	-21.1
	ნოემბერი	301 118.4	-13.4	722 002.2	-11.8
	დეკემბერი	325 650.9	-17.8	821 991.7	-15.5

საქართველოს სტატისტიკის ეროვნული სამსახური

19.12.2022

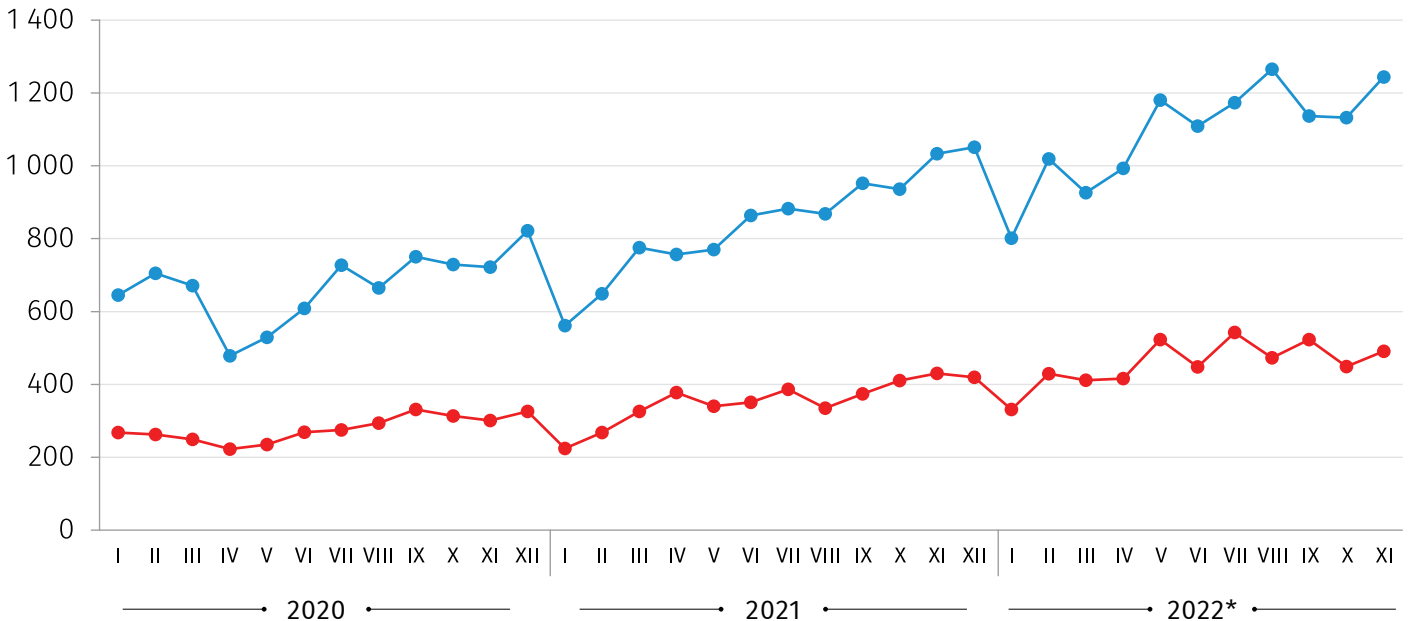
		ექსპორტი		იმპორტი	
		ათასი აშშ დოლარი	ცვლილება (%)	ათასი აშშ დოლარი	ცვლილება (%)
2021	იანვარი	224 500.2	-16.2	561 743.9	-13.0
	თებერვალი	267 673.7	1.9	648 802.4	-7.9
	მარტი	326 088.9	30.7	775 024.6	15.5
	აპრილი	377 689.5	69.8	756 338.5	58.1
	მაისი	340 007.5	45.0	770 216.8	45.5
	ივნისი	350 654.8	30.6	863 800.4	41.8
	ივლისი	386 363.3	40.7	882 330.5	21.3
	აგვისტო	335 161.7	14.2	868 600.6	30.6
	სექტემბერი	373 710.6	12.8	952 455.7	26.9
	ოქტომბერი	410 873.5	31.3	936 211.8	28.4
	ნოემბერი	430 386.2	42.9	1 033 391.1	43.1
	დეკემბერი	419 543.1	28.8	1 050 839.6	27.8
2022*	იანვარი	331 346.1	47.6	801 003.3	42.6
	თებერვალი	429 024.1	60.3	1 019 188.5	57.1
	მარტი	411 408.3	26.2	926 083.8	19.5
	აპრილი	415 734.6	10.1	992 777.9	31.3
	მაისი	522 625.0	53.7	1 180 821.3	53.3
	ივნისი	448 450.6	27.9	1 109 126.0	28.4
	ივლისი	542 156.2	40.3	1 173 656.8	33.0
	აგვისტო	473 325.2	41.2	1 265 114.2	45.6
	სექტემბერი	523 171.9	40.0	1 136 997.6	19.4
	ოქტომბერი	448 757.3	9.2	1 132 421.9	21.0
	ნოემბერი	491 077.6	14.1	1 243 956.9	20.4

*წინასწარი მონაცემები.

საქართველოს სტატისტიკის ეროვნული სამსახური

19.12.2022

ექსპორტისა და იმპორტის დინამიკა 2020-2022 წლებში თვეების მიხედვით (მლნ. აშშ დოლარი)

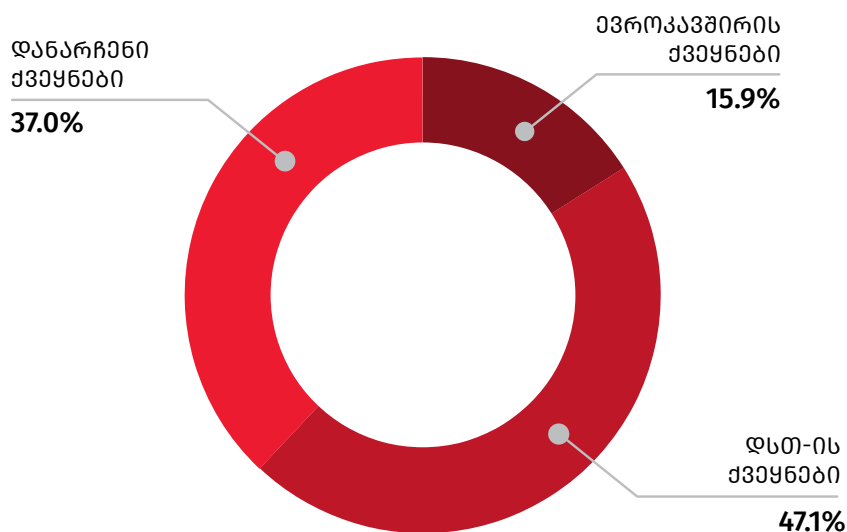


*წინასწარი მონაცემები.

● ექსპორტი ● იმპორტი

ქვემოთ მოცემული დიაგრამა გვიჩვენებს ქვეყნების ჯგუფების წილს საქართველოს მთლიან ექსპორტსა და იმპორტში.

ქვეყნების ჯგუფების წილი ექსპორტში 2022* წლის იანვარ-ნოემბერში

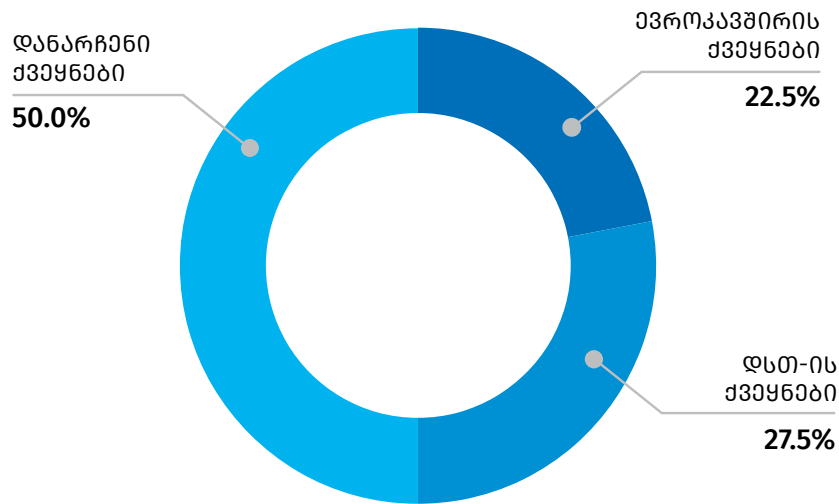


*წინასწარი მონაცემები.

შენიშვნა: ევროკავშირი მოიცავს 27 ქვეყანას.

19.12.2022

ქვეყნების ჯგუფების წილი იმპორტში
2022* წლის იანვარ-ნოემბერში



*წინასწარი მონაცემები.

შენიშვნა: ევროკავშირი მოიცავს 27 ქვეყანას.

2022 წლის იანვარ-ნოემბერში ათი უმსხვილესი საექსპორტო პარტნიორი ქვეყნის წილმა საქართველოს მთლიან ექსპორტში 78.9 პროცენტი შეადგინა. უმსხვილესი საექსპორტო სამეული შემდეგნაირად ჩამოყალიბდა: ჩინეთი (660.7 მლნ. აშშ დოლარი), რუსეთი (597.9 მლნ. აშშ დოლარი) და აზერბაიჯანი (595.5 მლნ. აშშ დოლარი).

საქართველოს სტატისტიკის ეროვნული სამსახური

19.12.2022

საქართველოს უმსხვილესი სავაჭრო პარტნიორი ქვეყნები 2022 წლის იანვარ-ნოემბრის ექსპორტის მიხედვით

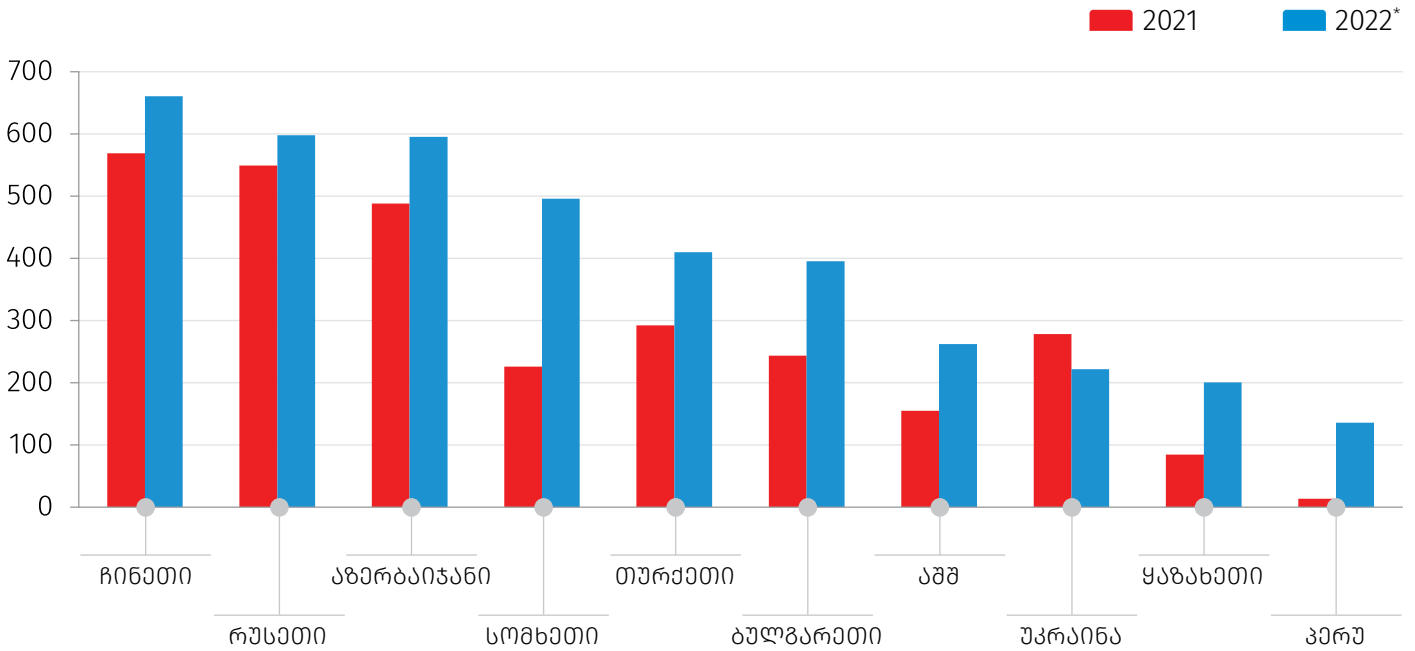
	2021 წლის იანვარი-ნოემბერი		2022* წლის იანვარი-ნოემბერი		ცვლილება (%)
	ათასი აშშ დოლარი	პროცენტული წილი	ათასი აშშ დოლარი	პროცენტული წილი	
ექსპორტი - სულ	3 823 110.0	100.0	5 037 076.9	100.0	31.8
მათ შორის:					
ჩინეთი	569 144.8	14.9	660 712.1	13.1	16.1
რუსეთი	549 167.6	14.4	597 938.2	11.9	8.9
აზერბაიჯანი	488 287.1	12.8	595 464.4	11.8	21.9
სომხეთი	225 760.5	5.9	495 640.3	9.8	119.5
თურქეთი	292 142.1	7.6	409 710.7	8.1	40.2
ბულგარეთი	243 357.7	6.4	395 493.7	7.9	62.5
აშშ	154 888.4	4.1	262 117.0	5.2	69.2
უკრაინა	278 105.4	7.3	221 729.9	4.4	-20.3
ყაზახეთი	84 550.9	2.2	200 499.9	4.0	137.1
პერუ	13 623.3	0.4	135 777.1	2.7	896.7
დანარჩენი ქვეყნები - სულ	924 082.2	24.2	1 061 993.7	21.1	14.9

*წინასწარი მონაცემები.

საქართველოს სტატისტიკის ეროვნული სამსახური

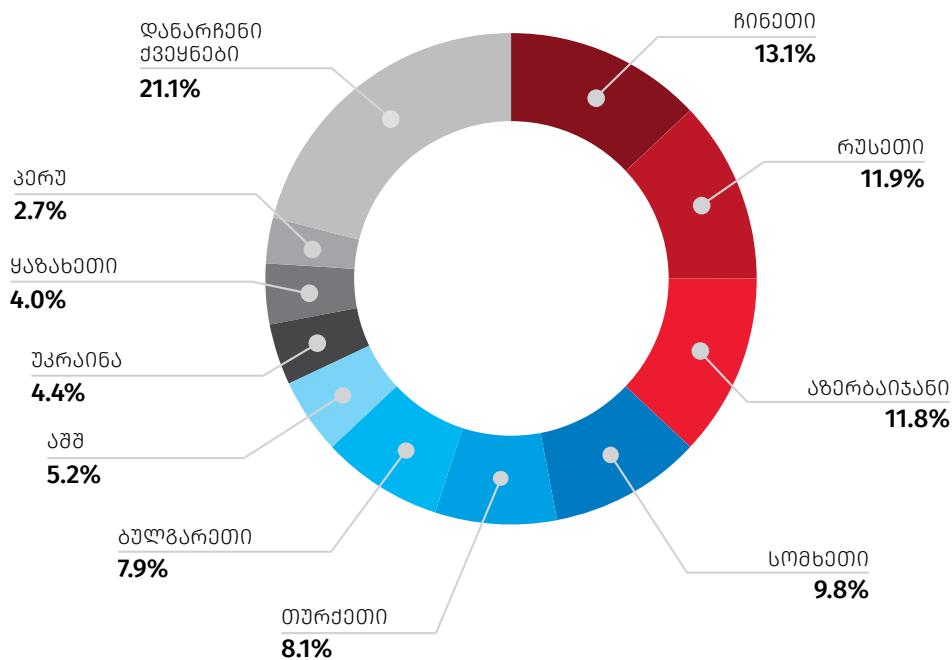
19.12.2022

ათი უმსხვილესი საქსკორობო ქვეყანა 2021-2022 წლების იანვარ-ნოემბერში (მლნ. აშშ დოლარი)



*წინასწარი მონაცემები.

უმსხვილესი საქსკორობო ქვეყნების წილი მთლიან ექსპორტში 2022* წლის იანვარ-ნოემბერში



*წინასწარი მონაცემები.

საქართველოს სტატისტიკის ეროვნული სამსახური

19.12.2022

2022 წლის იანვარ-ნოემბერში ათი უმსხვილესი საიმპორტო პარტნიორი ქვეყნის წილმა საქართველოს მთლიან იმპორტში 67.3 პროცენტი შეადგინა. პირველ სამეულში შედის: თურქეთი (2 143.2 მლნ. აშშ დოლარი), რუსეთი (1 607.8 მლნ. აშშ დოლარი) და ჩინეთი (1 017.7 მლნ. აშშ დოლარი).

საქართველოს უმსხვილესი სავაჭრო პარტნიორი ქვეყნები 2022 წლის იანვარ-ნოემბრის იმპორტის მიხედვით

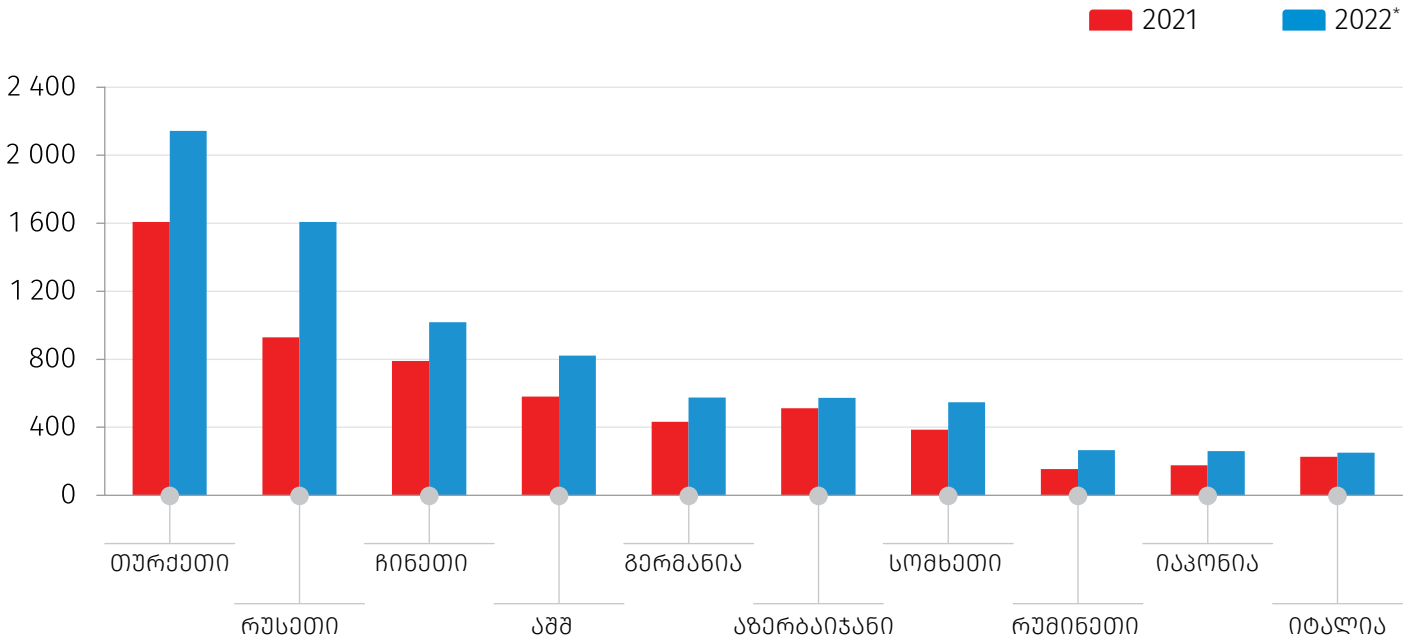
	2021 წლის იანვარი-ნოემბერი		2022* წლის იანვარი-ნოემბერი		ცვლილება (%)
	ათასი აშშ დოლარი	პროცენტული წილი	ათასი აშშ დოლარი	პროცენტული წილი	
იმპორტი – სულ	9 048 916.3	100.0	11 981 148.1	100.0	32.4
მათ შორის:					
თურქეთი	1 607 245.2	17.8	2 143 188.4	17.9	33.3
რუსეთი	929 095.0	10.3	1 607 840.4	13.4	73.1
ჩინეთი	790 531.4	8.7	1 017 714.4	8.5	28.7
აშშ	580 240.6	6.4	821 015.3	6.9	41.5
გერმანია	432 108.4	4.8	574 442.1	4.8	32.9
აზერბაიჯანი	511 277.3	5.7	572 955.4	4.8	12.1
სომხეთი	385 381.9	4.3	548 120.0	4.6	42.2
რუმინეთი	154 301.3	1.7	265 599.4	2.2	72.1
იაპონია	176 207.5	1.9	260 894.8	2.2	48.1
იტალია	226 525.7	2.5	250 200.6	2.1	10.5
დანარჩენი ქვეყნები – სულ	3 256 001.9	36.0	3 919 177.2	32.7	20.4

*წინასწარი მონაცემები.

საქართველოს სტატისტიკის ეროვნული სამსახური

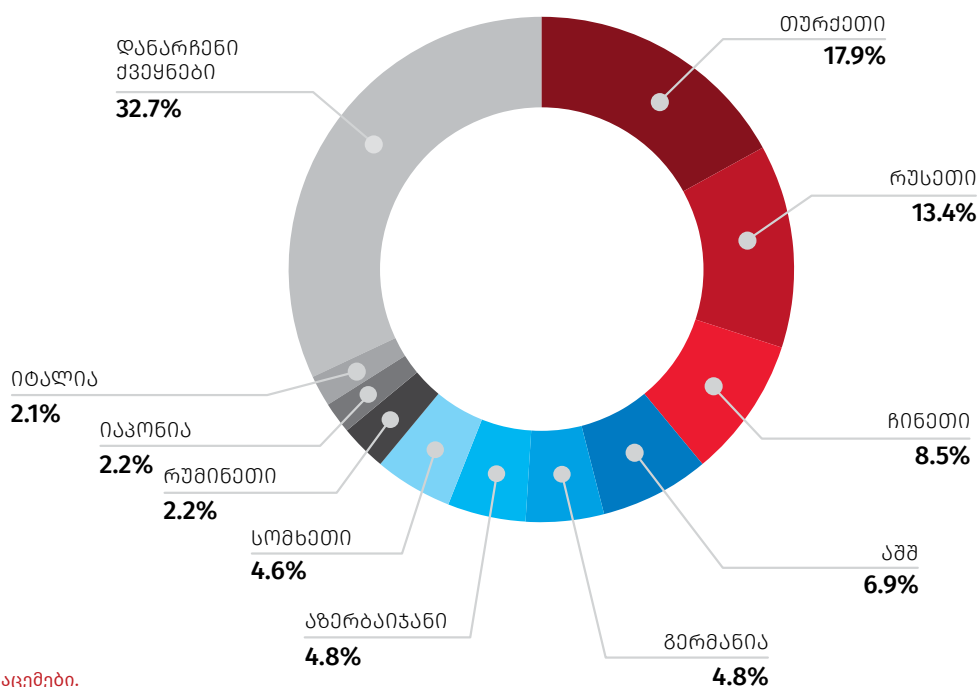
19.12.2022

ათი უმსხვილესი საიმპორტო ქვეყანა 2021-2022 წლების იანვარ-ნოემბერში (მლნ. აშშ დოლარი)



*წინასწარი მონაცემები.

უმსხვილესი საიმპორტო ქვეყნების წილი მთლიან იმპორტში 2022* წლის იანვარ-ნოემბერში



*წინასწარი მონაცემები.

საქართველოს სტატისტიკის ეროვნული სამსახური

19.12.2022

2022 წლის იანვარ-ნოემბერში ათი უმსხვილესი სავაჭრო პარტნიორი ქვეყნის წილმა საქართველოს მთლიან სავაჭრო ბრუნვაში 68.9 პროცენტი შეადგინა. ქვეყნის უმსხვილესი სავაჭრო პარტნიორები არიან: თურქეთი (2 552.9 მლნ. აშშ დოლარი), რუსეთი (2 205.8 მლნ. აშშ დოლარი) და ჩინეთი (1 678.4 მლნ. აშშ დოლარი).

საქართველოს უმსხვილესი სავაჭრო პარტნიორი ქვეყნები 2022* წლის იანვარ-ნოემბრის ბრუნვის მიხედვით

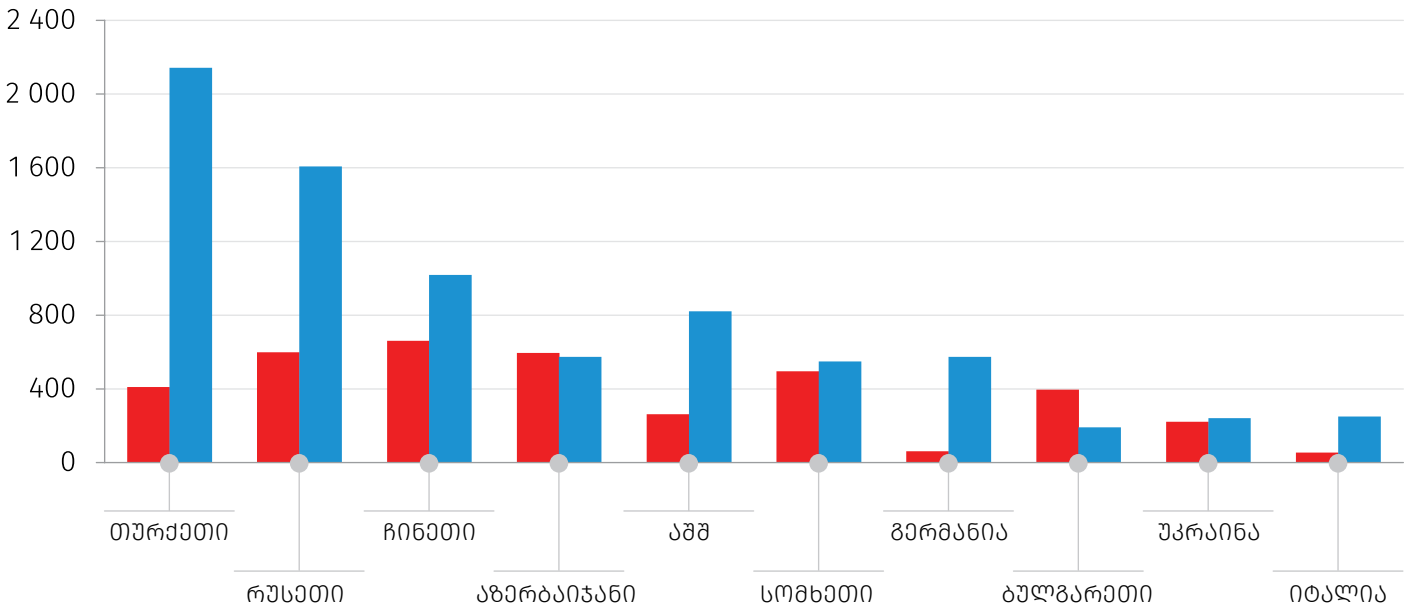
	ქვეყნები		იპორტი		ბრუნვა	
	ათასი აშშ დოლარი	პროცენტული წილი	ათასი აშშ დოლარი	პროცენტული წილი	ათასი აშშ დოლარი	პროცენტული წილი
სულ	5 037 076.9	100.0	11 981 148.1	100.0	17 018 225.1	100.0
მათ შორის:						
თურქეთი	409 710.7	8.1	2 143 188.4	17.9	2 552 899.1	15.0
რუსეთი	597 938.2	11.9	1 607 840.4	13.4	2 205 778.6	13.0
ჩინეთი	660 712.1	13.1	1 017 714.4	8.5	1 678 426.5	9.9
აზერბაიჯანი	595 464.4	11.8	572 955.4	4.8	1 168 419.8	6.9
აშშ	262 117.0	5.2	821 015.3	6.9	1 083 132.3	6.4
სომხეთი	495 640.3	9.8	548 120.0	4.6	1 043 760.3	6.1
გერმანია	61 450.4	1.2	574 442.1	4.8	635 892.5	3.7
ბულგარეთი	395 493.7	7.9	191 436.2	1.6	586 929.9	3.4
უკრაინა	221 729.9	4.4	241 639.8	2.0	463 369.7	2.7
იტალია	54 589.4	1.1	250 200.6	2.1	304 790.0	1.8
დანარჩენი ქვეყნები – სულ	1 282 230.9	25.5	4 012 595.4	33.5	5 294 826.3	31.1

*წინასწარი მონაცემები.

საქართველოს სტატისტიკის ეროვნული სამსახური

19.12.2022

ათი უმსხვილესი სავაჭრო პარტნიორი ქვეყანა 2022* წლის იანვარ-ნოემბერში (მლნ. აშშ დოლარი)



*წინასწარი მონაცემები.

■ ექსპორტი ■ იმპორტი

2022 წლის იანვარ-ნოემბერში სასაქონლო ჯგუფებიდან საექსპორტო ათეულში პირველი ადგილი სპილენძის მადნებმა და კონცენტრატებმა დაიკავა 932.9 მლნ. აშშ დოლარით, რაც მთელი ექსპორტის 18.5 პროცენტს შეადგენს. მეორე ადგილს იკავებს მსუბუქი ავტომობილები 762.8 მლნ. აშშ დოლარით (მთლიანი ექსპორტის 15.1 პროცენტი), ხოლო მესამე ადგილზეა ფეროშენადნობები 454.8 მლნ. აშშ დოლარით (9.0 პროცენტი).

საქართველოს სტატისტიკის ეროვნული სამსახური

19.12.2022

უმსხვილესი სასაქონლო ჯგუფები საქართველოს ექსპორტში

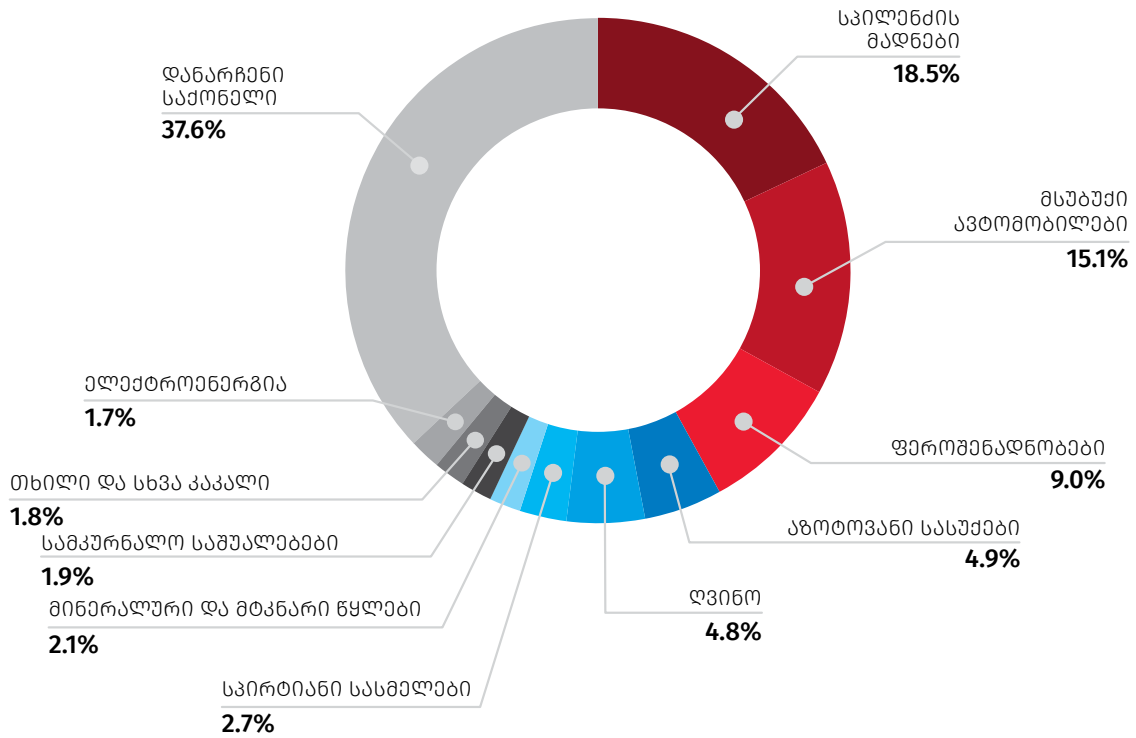
	2021 წლის იანვარი-ნოემბერი		2022* წლის იანვარი-ნოემბერი		ცვლილება (%)
	ათასი აშშ დოლარი	პროცენტული წილი	ათასი აშშ დოლარი	პროცენტული წილი	
ექსპორტი - სულ	3 823 110.0	100.0	5 037 076.9	100.0	31.8
მათ შორის:					
სპილენძის მადნები და კონცენტრატები	750 123.5	19.6	932 930.0	18.5	24.4
მსუბუქი ავტომობილები	417 628.1	10.9	762 841.0	15.1	82.7
ფეროშენადნობები	414 765.3	10.8	454 848.0	9.0	9.7
აზოტოვანი სასუქები	97 676.2	2.6	249 138.1	4.9	155.1
ყურძნის ნატურალური ღვინოები	216 451.0	5.7	232 560.7	4.6	7.4
სპირტიანი სასმელები	140 878.1	3.7	134 208.5	2.7	-4.7
მინერალური და მტკნარი წყლები	130 930.6	3.4	104 550.0	2.1	-20.1
სამკურნალო საშუალებები დაფასოებული	87 699.8	2.3	98 157.0	1.9	11.9
თხილი და სხვა კაკალი	106 446.1	2.8	89 804.9	1.8	-15.6
ელექტროენერჯია	15 719.2	0.4	84 338.9	1.7	436.5
დანარჩენი საქონელი - სულ	1 444 792.2	37.8	1 893 699.8	37.6	31.1

*წინასწარი მონაცემები.

საქართველოს სტატისტიკის ეროვნული სამსახური

19.12.2022

უმსხვილესი საექსპორტო საქონლის ათეული 2022* წლის იანვარ-ნოემბერში



*წინასწარი მონაცემები.

საქართველოს სტატისტიკის ეროვნული სამსახური

19.12.2022

უმსხვილესი საიმპორტო სასაქონლო ჯგუფი 2022 წლის იანვარ-ნოემბერში წარმოდგენილი იყო მსუბუქი ავტომობილების სახით, რომლის იმპორტმა 1 391.1 მლნ. აშშ დოლარი და მთელი იმპორტის 11.6 პროცენტი შეადგინა. მეორე ადგილს იკავებდა ნავთობი და ნავთობპროდუქტები 1 235.6 მლნ. აშშ დოლარით (იმპორტის 10.3 პროცენტი), ხოლო მესამე ადგილზეა სპილენძის მადნები და კონცენტრატები 725.4 მლნ. აშშ დოლარით (იმპორტის 6.1 პროცენტი).

უმსხვილესი სასაქონლო ჯგუფები საქართველოს იმპორტში

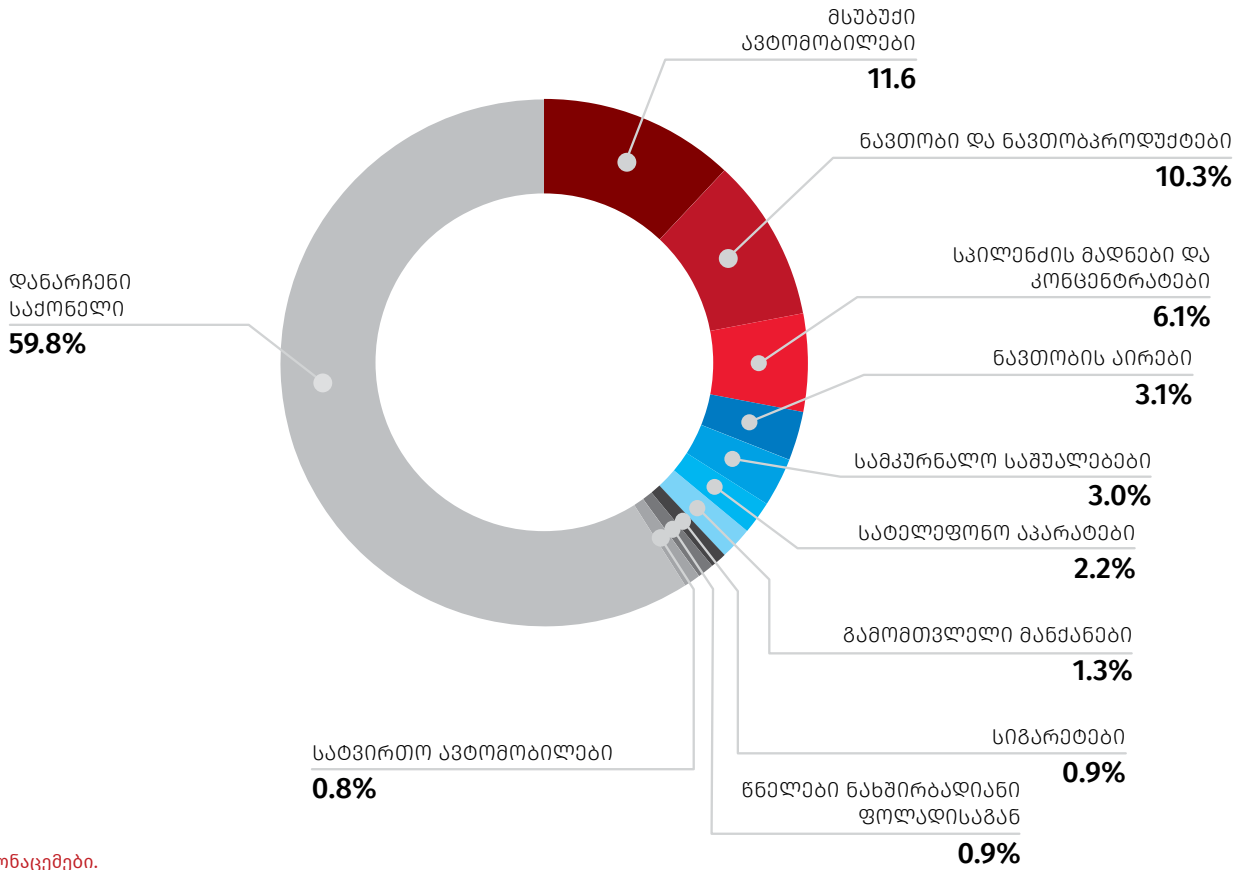
	2021 წლის იანვარი-ნოემბერი		2022* წლის იანვარი-ნოემბერი		ცვლილება (%)
	ათასი აშშ დოლარი	პროცენტული წილი	ათასი აშშ დოლარი	პროცენტული წილი	
იმპორტი – სულ	9 048 916.3	100.0	11 981 148.1	100.0	32.4
მათ შორის:					
მსუბუქი ავტომობილები	839 783.0	9.3	1 391 082.7	11.6	65.6
ნავთობი და ნავთობპროდუქტები	738 221.7	8.2	1 235 645.1	10.3	67.4
სპილენძის მადნები და კონცენტრატები	668 310.0	7.4	725 437.2	6.1	8.5
ნავთობის აირები და სხვა აირისებრი ნახშირწყალბადები	285 720.8	3.2	373 560.0	3.1	30.7
სამკურნალო საშუალებები დაფასოებული	334 467.0	3.7	360 687.6	3.0	7.8
სატელეფონო აპარატები	198 154.7	2.2	262 490.3	2.2	32.5
გამომთვლელი მანქანები და მათი ბლოკები	136 818.8	1.5	159 936.1	1.3	16.9
სიგარები, სიგარილები და სიგარეტები თამბაქოს ან მისი შემცველებისაგან	84 894.4	0.9	110 713.9	0.9	30.4
წნელები ნახშირბადიანი ფოლადისაგან, შემდგომი დამუშავების გარეშე	66 027.6	0.7	107 303.4	0.9	62.5
სატვირთო ავტომობილები	97 490.3	1.1	91 899.1	0.8	-5.7
დანარჩენი საქონელი – სულ	5 599 027.9	61.9	7 162 392.7	59.8	27.9

*წინასწარი მონაცემები.

საქართველოს სტატისტიკის ეროვნული სამსახური

19.12.2022

უმსხვილესი საიმპორტო საქონლის ათეული 2022* წლის იანვარ-ნოემბერში



*წინასწარი მონაცემები.

საქართველოს სტატისტიკის ეროვნული სამსახური

19.12.2022

უმსხვილესი სავაჭრო პარტნიორი ქვეყნები

თურქეთი

საქართველოდან თურქეთში ექსპორტირებული უმსხვილესი სასაქონლო ჯგუფები



	2021 წლის იანვარი-ნოემბერი		2022* წლის იანვარი-ნოემბერი	
	ათასი აშშ დოლარი	ტონა	ათასი აშშ დოლარი	ტონა
ექსპორტი - სულ	292 142.1		409 710.7	
მათ შორის:				
ელექტროენერჯია	7 718.3	...	79 553.1	...
ტრიკოტაჟის ნაწარმი	57 151.3	1 915.8	69 142.0	2 015.0
ფეროშენადნობები	46 264.2	31 270.0	57 386.0	31 689.6
ტრიკოტაჟის კოსტუმები და კომპლექტები მამაკაცისთვის	29 381.0	1 196.2	40 330.8	1 510.9
ნახევარფაბრიკატები ნახშირბადიანი ფოლადისაგან	23 612.9	43 108.1	18 164.7	28 031.7
დანარჩენი საქონელი - სულ	128 014.3		145 134.1	

*წინასწარი მონაცემები.

თურქეთიდან საქართველოში იმპორტირებული უმსხვილესი სასაქონლო ჯგუფები



	2021 წლის იანვარი-ნოემბერი		2022* წლის იანვარი-ნოემბერი	
	ათასი აშშ დოლარი	ტონა	ათასი აშშ დოლარი	ტონა
იმპორტი - სულ	1 607 245.2		2 143 188.4	
მათ შორის:				
მსუბუქი ავტომობილები (ცალი)	14 367.6	759	97 659.4	3 068
სამკურნალო საშუალებები დაფასოებული	40 278.8	422.4	65 116.7	924.9
შავი ლითონების მეტალოკონსტრუქციები და მათი ნაწილები	35 256.2	18 578.0	48 611.5	22 851.4
შავი ლითონების მილები, მილაკები და ღრუ პროფილები	45 015.5	43 432.9	43 738.6	42 337.3
მზა ნაწარმი, ტანსაცმლის თარგების ჩათვლით	42 023.4	2 083.2	41 181.0	2 204.2
დანარჩენი საქონელი - სულ	1 430 303.7		1 846 881.3	

*წინასწარი მონაცემები.

საქართველოს სტატისტიკის ეროვნული სამსახური

19.12.2022

რუსეთი

საქართველოდან რუსეთში ექსპორტირებული უმსხვილესი სასაქონლო ჯგუფები



	2021 წლის იანვარი-ნოემბერი		2022* წლის იანვარი-ნოემბერი	
	ათასი აშშ დოლარი	ტონა	ათასი აშშ დოლარი	ტონა
ექსპორტი - სულ	549 167.6		597 938.2	
მათ შორის:				
ყურძნის ნატურალური ღვინოები	119 025.2	43 116.8	150 016.2	67 064.4
ფეროშენადნობები	157 047.2	97 900.4	108 846.1	57 423.8
მსუბუქი ავტომობილები (ცალი)	15 583.3	2 305	65 246.3	4 654
სპირტიანი სასმელები	37 141.3	8 889.4	53 078.6	10 527.3
მინერალური და მტკნარი წყლები	55 379.3	97 942.2	46 684.0	84 467.8
დანარჩენი საქონელი - სულ	164 991.3		174 067.1	

*წინასწარი მონაცემები.

რუსეთიდან საქართველოში იმპორტირებული უმსხვილესი სასაქონლო ჯგუფები



	2021 წლის იანვარი-ნოემბერი		2022* წლის იანვარი-ნოემბერი	
	ათასი აშშ დოლარი	ტონა	ათასი აშშ დოლარი	ტონა
იმპორტი - სულ	929 095.0		1 607 840.4	
მათ შორის:				
ნავთობი და ნავთობპროდუქტები	123 810.9	206 511.6	561 808.3	583 322.6
ნავთობის აირები და სხვა აირისებრი ნახშირწყალბადები	81 215.9	282 697.7	71 568.1	264 747.3
ხორბლის ან ხორბალ-ჭვავის ფქვილი	8 774.7	28 374.3	59 528.5	159 023.1
კოქსი და ნახევარკოქსი	19 968.6	55 734.0	55 079.8	103 215.5
ხორბალი და მესლინი	82 968.6	324 466.0	52 348.7	145 776.0
დანარჩენი საქონელი-სულ	612 356.3		807 507.0	

*წინასწარი მონაცემები.

საქართველოს სტატისტიკის ეროვნული სამსახური

19.12.2022

ჩინეთი

საქართველოდან ჩინეთში ექსპორტირებული უმსხვილესი სასაქონლო ჯგუფები



	2021 წლის იანვარი-ნოემბერი		2022* წლის იანვარი-ნოემბერი	
	ათასი აშშ დოლარი	ტონა	ათასი აშშ დოლარი	ტონა
ექსპორტი - სულ	569 144.8		660 712.1	
მათ შორის:				
სპილენძის მადნები და კონცენტრატები	462 268.5	239 191.9	517 773.7	220 071.7
ძვირფასი ლითონების მადნები და კონცენტრატები	39 610.1	9 780.5	74 984.9	26 055.6
ხელსაწყოები და მოწყობილობები მედიცინაში ან ვეტერინარიაში გამოსაყენებელი	19 343.3	78.5	19 183.2	73.8
ყურძნის ნატურალური ღვინოები	14 745.7	3 992.9	11 475.9	3 552.5
ალუმინი დაუმუშავებელი	8 600.0	3 870.4	6 797.9	2 850.6
დანარჩენი საქონელი - სულ	24 577.1		30 496.6	

*წინასწარი მონაცემები.

ჩინეთიდან საქართველოში იმპორტირებული უმსხვილესი სასაქონლო ჯგუფები



	2021 წლის იანვარი-ნოემბერი		2022* წლის იანვარი-ნოემბერი	
	ათასი აშშ დოლარი	ტონა	ათასი აშშ დოლარი	ტონა
იმპორტი-სულ	790 531.4		1 017 714.4	
მათ შორის:				
რეზინის ახალი პნევმატური სალტეები და საბურავები	25 705.5	9 405.5	44 168.2	13 909.1
გამომთვლელი მანქანები და მათი ბლოკები	24 897.6	263.4	36 195.4	330.7
ბრტყელი ნაგლინი ნახშირბადიანი ფოლადისაგან სიგანით 600 მმ ან მეტი	40 982.1	38 586.4	34 436.1	27 831.0
პოლიაცეტალები, პოლიეთერები მარტივი სხვა და ფისები ეპოქსიდისა პირველადი ფორმებით	15 389.6	14 007.1	33 956.2	23 291.0
მოწყობილობები ჰაერის კონდენცირებისათვის	12 478.8	1 803.1	23 068.9	2 949.1
დანარჩენი საქონელი-სულ	671 077.6		845 889.6	

*წინასწარი მონაცემები.





საქართველოს სტატისტიკის ეროვნული სამსახური

19.12.2022

საქართველოს საგარეო სავაჭრო ბალანსი

	ქვეყნების რაოდენობა	საგარეო სავაჭრო ბალანსი მლნ. აშშ დოლარი
უარყოფითი სავაჭრო ბალანსი		
2021 წლის იანვარი-ნოემბერი	91	5 573.0
2022* წლის იანვარი-ნოემბერი	102	7 719.9
დადებითი სავაჭრო ბალანსი		
2021 წლის იანვარი-ნოემბერი	54	347.2
2022* წლის იანვარი-ნოემბერი	44	775.8
სულ		
2021 წლის იანვარი-ნოემბერი	145	-5 225.8
2022* წლის იანვარი-ნოემბერი	146	-6 944.1

*წინასწარი მონაცემები.

- წყარო:**
-  სსიპ საქართველოს ფინანსთა სამინისტროს შემოსავლების სამსახური;
 -  სს „საქართველოს სახელმწიფო ელექტროსისტემა“;
 -  სს „ელექტროენერგეტიკული სისტემის კომერციული ოპერატორი“;
 -  სპს „საქართველოს გაზის ტრანსპორტირების კომპანია“.

გამოყენებული პირობითი აღნიშვნები:

- მოვლენა არ არსებობს;
- * მონაცემები წინასწარია და ექვემდებარება დაზუსტებას ინფორმაციულ წყაროებში და მეთოდოლოგიაში შესაბამისი ცვლილებების შეტანის შემთხვევაში;
- ... მონაცემები კონფიდენციალურია.
- 0.0 მაჩვენებლის სიდიდე უმნიშვნელოა

საქართველოს სტატისტიკის ეროვნული სამსახური

19.12.2022

შენიშვნა:

1. ცალკეულ შემთხვევებში მცირე განსხვავება საბოლოო შედეგსა და შესაკრებთა ჯამს შორის აიხსნება მონაცემთა დამრგვალებით;
2. ინფორმაცია არ მოიცავს გამარტივებული საბაჟო დეკლარაციების (ფორმა №4) მონაცემებს;
3. ინფორმაცია არ მოიცავს არაორგანიზებულ ვაჭრობას; ასევე, აფხაზეთის ავტონომიური რესპუბლიკისა და ცხინვალის რეგიონის ოკუპირებულ ტერიტორიებს;
4. საერთაშორისო მეთოდოლოგიების შესაბამისად, საგარეო ვაჭრობის სტატისტიკა და საბაჟო სტატისტიკა განსხვავებულად ახდენს სასაქონლო ნაკადების მოცვას. კერძოდ, საგარეო ვაჭრობის სტატისტიკაში არ აისახება დროებითი, დიპლომატიური, სატრანზიტო და სხვა ანალოგიური სახის ტვირთები.

წინასწარი მონაცემების კორექტირება ხორციელდება საქსტატის მიერ შემუშავებული სტატისტიკური ინფორმაციის გადასინჯვის პოლიტიკის შესაბამისად (რეგულარული გადასინჯვის პრინციპის საფუძველზე) რესკონდენტების/ადმინისტრაციული წყაროების მიერ მონაცემების დაზუსტების შედეგად.

საკონტაქტო პირები:

ნინო მაისურაძე, ტელ.: (+995 32) 236 72 10 (303)

E-mail: nmaisuradze@geostat.ge

მარიამ ყაველაშვილი, ტელ.: (+995 32) 236 72 10 (020)

E-mail: mkavelashvili@geostat.ge