



საქართველოს სტატისტიკის ეროვნული სამსახური

სარკინიგზო ტრანსპორტის ძირითადი მაჩვენებლები 2022 წელი



საქართველოს სტატისტიკის ეროვნული სამსახური

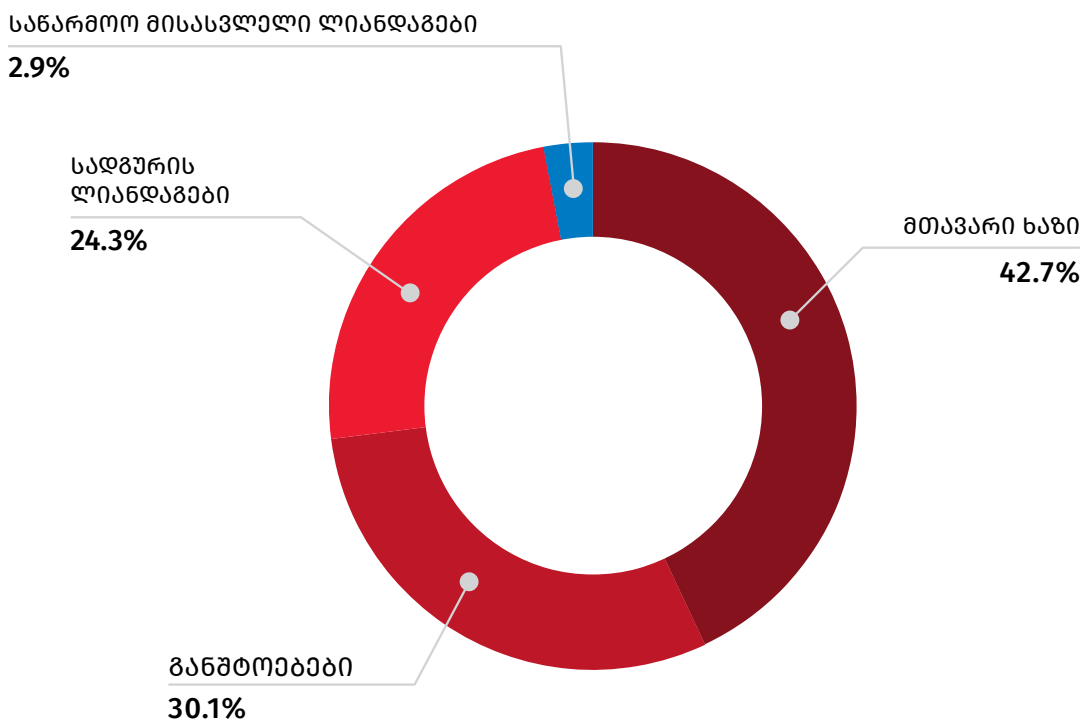
01.03.2023

სარკინიგზო ტრანსპორტის ძირითადი მაჩვენებლები (2022 წელი)

საქართველოს რკინიგზის ხაზების მთლიანი სიგრძე 2022 წლის ბოლოსათვის 2 401.3 კილომეტრს შეადგენს¹. აქედან, ელექტროფიცირებულია 98.4 პროცენტი. რკინიგზის ლიანდაგების გაშლილი სიგრძე 1939.2 კილომეტრია, რომელთა 42.7 პროცენტი მთავარი ხაზების სიგრძეა, 30.1 პროცენტი - განშტოებების სიგრძე, 24.3 პროცენტი სადგურის ლიანდაგებია, ხოლო 2.9 პროცენტი - მისასავლელი ლიანდაგების სიგრძე.

ქვემოთ მოცემულ დიაგრამაზე წარმოდგენილია რკინიგზის ლიანდაგების გაშლილი სიგრძის სტრუქტურა 2022 წლის ბოლოსათვის:

რკინიგზის ლიანდაგის გაშლილი სიგრძის სტრუქტურა 2022 წლის ბოლოსათვის (%)



რკინიგზის ხაზების მთლიანი საექსპლუატაციო სიგრძე 2022 წლის ბოლოსათვის 1576.5 კილომეტრს შეადგენს. აქედან, ელექტროფიცირებულია 98.4 პროცენტი. მთავარი ხაზის საექსპლუატაციო სიგრძე 529.9 კილომეტრს შეადგენს, რომლის 44.7 პროცენტი ერთლიანდაგიანია, ხოლო 55.3 პროცენტი - ორლიანდაგიანი. საექსპლუატაციო მთავარი ხაზი სრულად ელექტროფიცირებულია.

¹ წყარო: სს „საქართველოს რკინიგზა“.

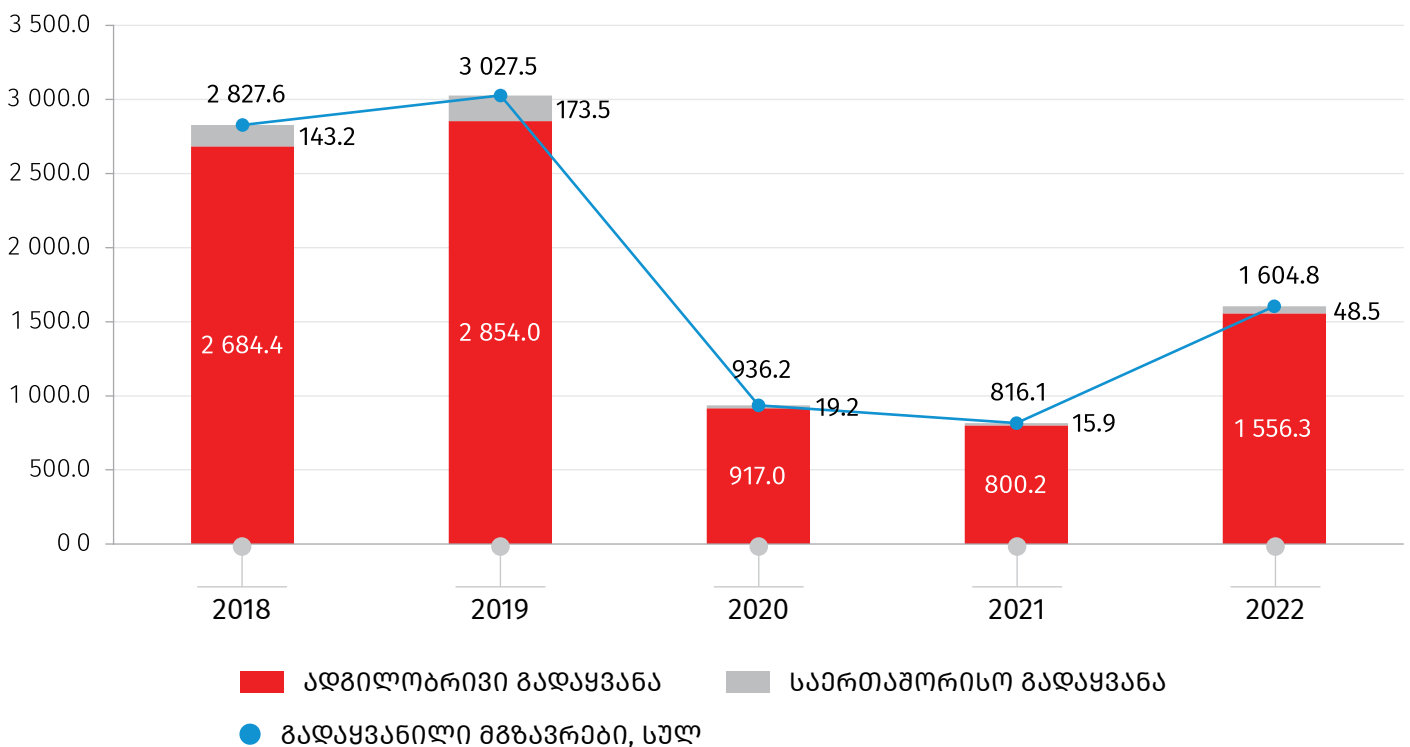
საქართველოს სტატისტიკის ეროვნული სამსახური

01.03.2023

2022 წელს საქართველოს რკინიგზის მიერ გადაყვანილია 1604.8 ათასი მგზავრი, რაც 96.6 პროცენტით აღემატება გასული წლის შესაბამის მაჩვენებელს. ამავე პერიოდში მგზავრთბრუნვის მოცულობამ 482.9 მლნ. მგზავრ-კილომეტრი შეადგინა, რაც 76.7 პროცენტით მეტია გასულ წელთან შედარებით.

2022 წელს ადგილობრივი მიმოსვლის რეჟიმში გადაყვანილია 1556.3 ათასი მგზავრი, რაც რკინიგზით გადაყვანილი მგზავრების მთლიანი რაოდენობის 97.0 პროცენტს შეადგენს და 94.5 პროცენტით აღემატება გასული წლის შესაბამის მაჩვენებელს. საერთაშორისო მიმოსვლის რეჟიმში გადაყვანილია 48.5 ათასი მგზავრი, რაც 3-ჯერ აღემატება გასული წლის შესაბამის მაჩვენებელს. საერთაშორისო მიმოსვლის რეჟიმში გადაყვანილი მგზავრების 63.0 პროცენტი შემოვიდა სომხეთიდან, ხოლო სომხეთის მიმართულებით გავიდა 37.0 პროცენტი (2022 წელს აზერბაიჯანის მიმართულებით მგზავრთა გადაყვანა არ განხორციელებულა).

**რკინიგზით გადაყვანილი მგზავრების რაოდენობა,
(ათასი კაცი)**

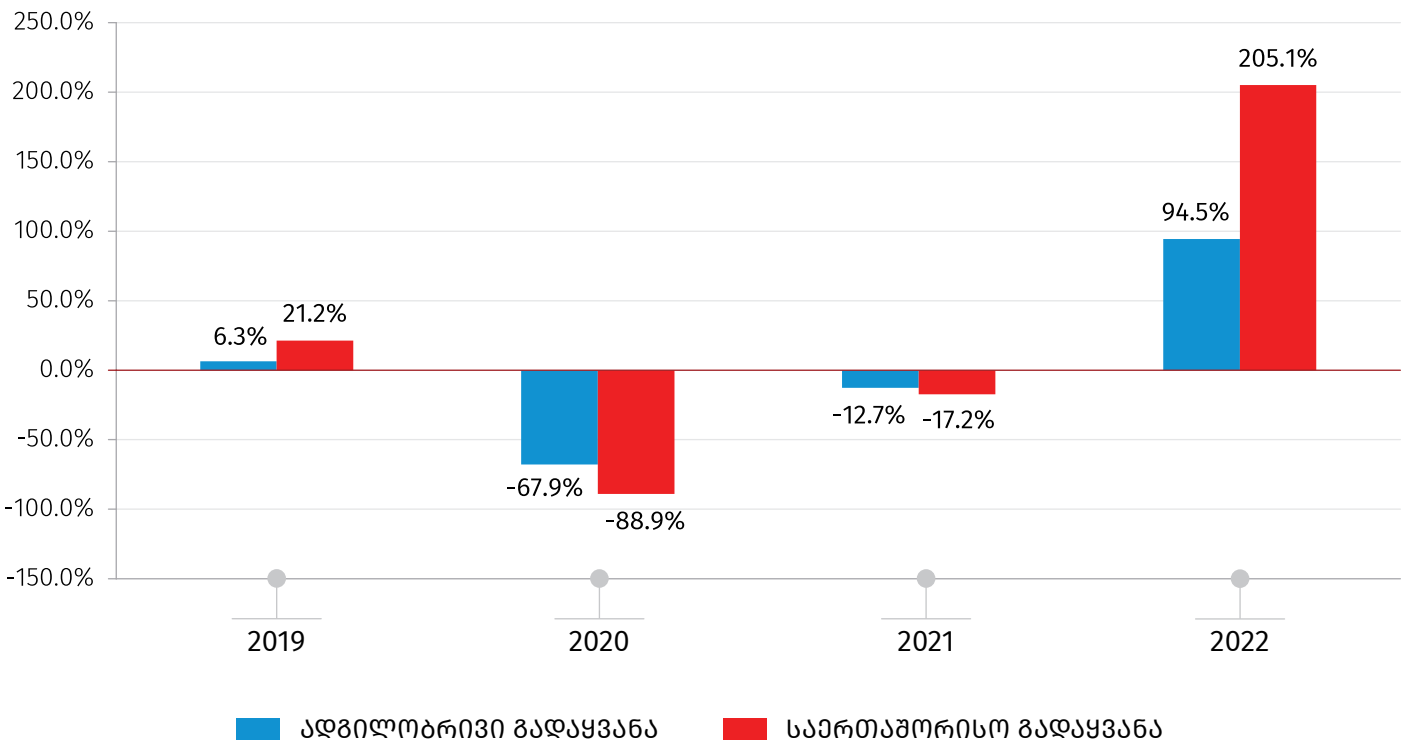


საქართველოს სტატისტიკის ეროვნული სამსახური

01.03.2023

ქვემოთ მოცემულ დიაგრამაზე წარმოდგენილია რკინიგზით გადაყვანილი მგზავრების რაოდენობის პროცენტული ცვლილება წინა წელთან შედარებით, ადგილობრივი და საერთაშორისო მიმოსვლის რეჟიმის მიხედვით, 2019-2022 წლებში:

რკინიგზით გადაყვანილი მგზავრების რაოდენობის პროცენტული ცვლილება ადგილობრივი და საერთაშორისო მიმოსვლის რეჟიმის მიხედვით წინა წელთან შედარებით (%)

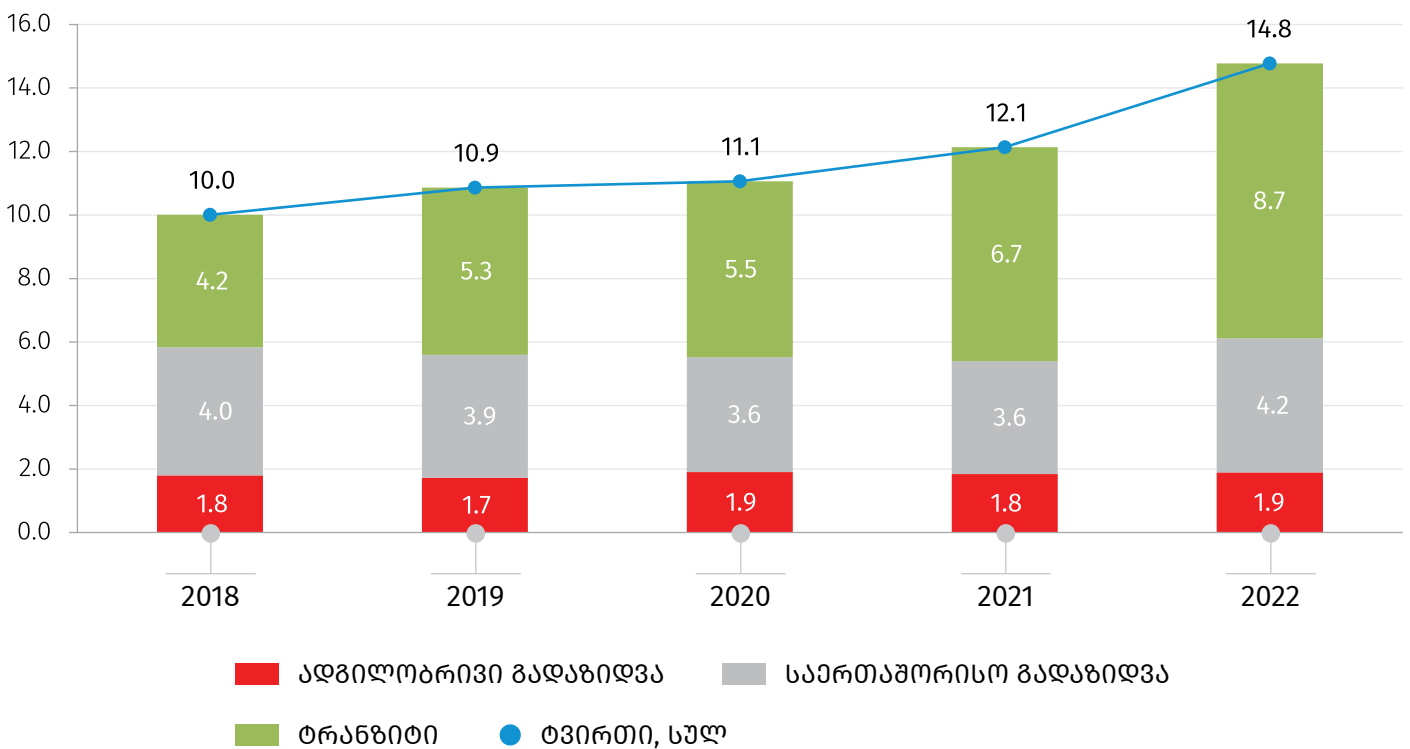


საქართველოს სტატისტიკის ეროვნული სამსახური

01.03.2023

2022 წელს საქართველოს რკინიგზით გადატანილია 14.8 მლნ. ტონა ტვირთი, რაც 21.8 პროცენტით აღემატება გასული წლის შესაბამის მაჩვენებელს. აღნიშნული მოცულობის 12.8 პროცენტი მოდის ადგილობრივ გადაზიდვაზე, 28.6 პროცენტი - საერთაშორისო გადაზიდვაზე (არ მოიცავს ტრანზიტს), ხოლო 58.6 პროცენტი - ტრანზიტზე.

რკინიგზით გადაზიდული ტვირთის წონა ტრანსპორტირების ტიპის მიხედვით, (მლნ ტონა)

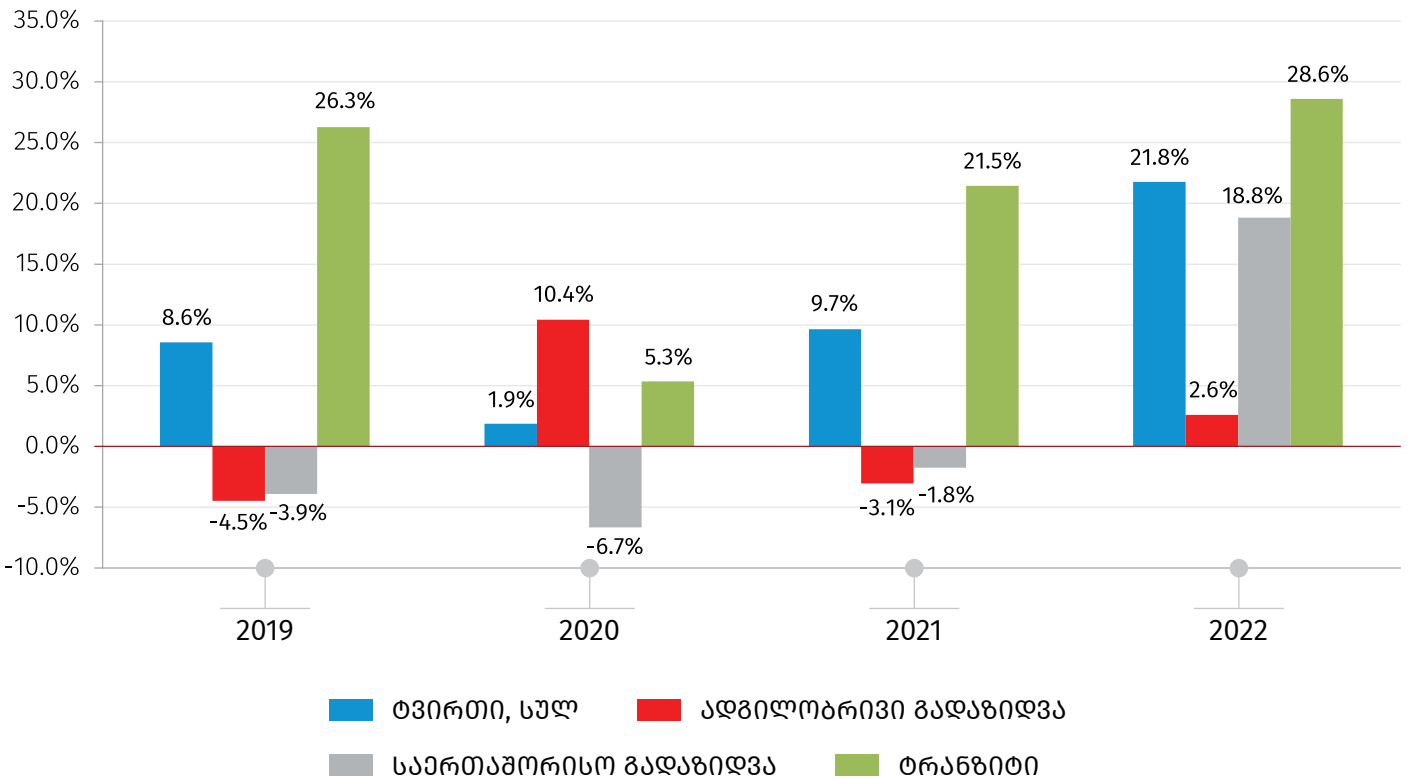


საქართველოს სტატისტიკის ეროვნული სამსახური

01.03.2023

ქვემოთ მოცემულ დიაგრამაზე წარმოდგენილია რკინიგზით გადატანილი ტვირთის მოცულობის პროცენტული ცვლილება წინა წელთან შედარებით, 2019-2022 წლებში:

რკინიგზით გადატანილი ტვირთის მოცულობის პროცენტული ცვლილება წინა წელთან შედარებით (%)



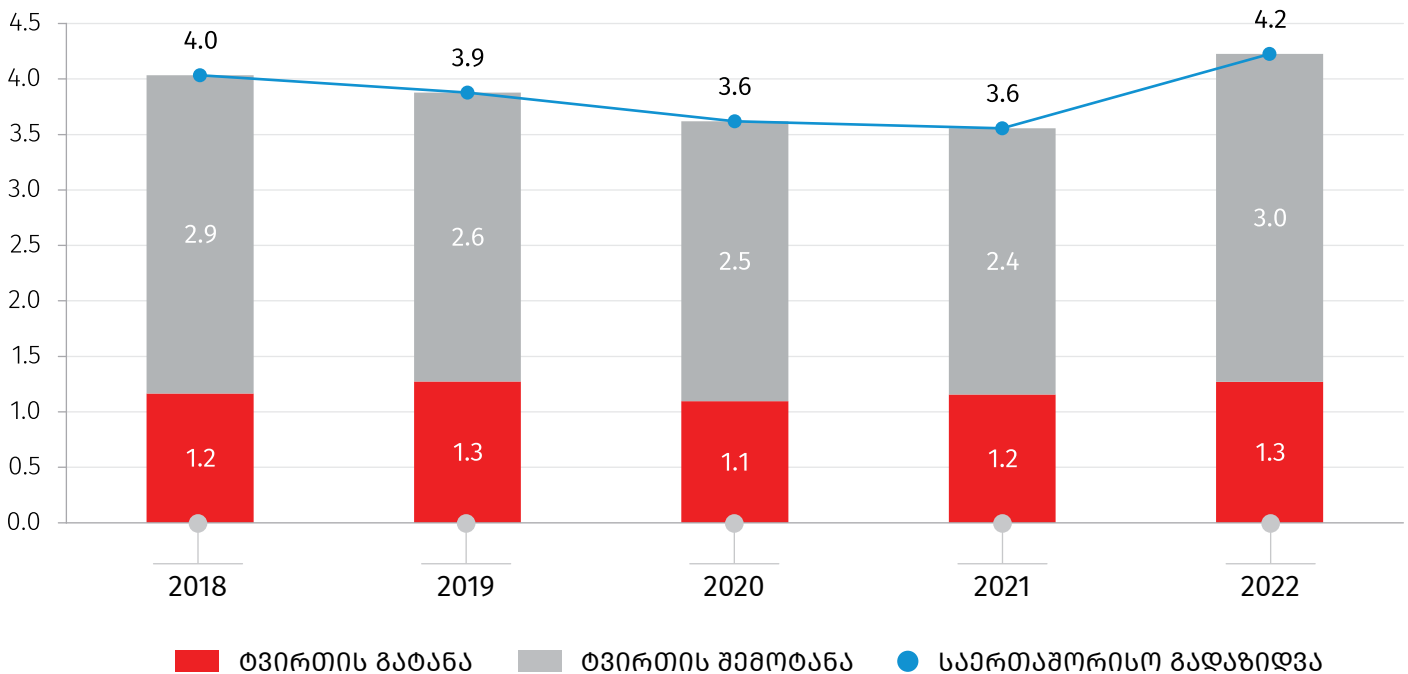
საქართველოს სტატისტიკის ეროვნული სამსახური

01.03.2023

2022 წელს საერთაშორისო გადაზიდვის რეჟიმში რკინიგზით გადატანილი ტვირთის მოცულობის 30.1 პროცენტი ქვეყნიდან გატანილ ტვირთზე მოდის, ხოლო 69.9 პროცენტი - ქვეყანაში შემოტანილ ტვირთზე.

ქვემოთ მოცემულ დიაგრამაზე წარმოდგენილია საერთაშორისო გადაზიდვების რეჟიმში რკინიგზით გადატანილი ტვირთის სტრუქტურა, 2018-2022 წლებში:

საერთაშორისო გადაზიდვების რეჟიმში რკინიგზით გადატანილი ტვირთის სტრუქტურა (მლნ ტონა)



2022 წელს რკინიგზით შემოტანილი ტვირთის მთლიანი მოცულობის 41.1 პროცენტისათვის გამომგზავნ ქვეყანას რუსეთის ფედერაცია წარმოადგენს, 21.4 პროცენტისათვის - აზერბაიჯანი, 8.2 პროცენტისათვის - სომხეთი, 5.3 პროცენტისათვის - თურქმენეთი, 4.0 პროცენტისათვის - ბულგარეთი, ხოლო 4.0 პროცენტისათვის - რუმინეთი².

2022 წელს რკინიგზით გატანილი ტვირთის მთლიანი მოცულობის 22.2 პროცენტისათვის დანიშნულების ქვეყანას სომხეთი წარმოადგენს, 9.6 პროცენტისათვის - ყაზახეთი, ხოლო 8.4 პროცენტისათვის - რუსეთის ფედერაცია.

2022 წელს ტრანზიტით გადატანილი ტვირთის მთლიანი მოცულობის 14.9 პროცენტისათვის

² მონაცემების კონფიდენციალურობის დაცვის მიზნიდან გამომდინარე, ცალკეული ქვეყნიდან/ქვეყანაში განხორციელებული ტვირთის მოცულობის მაჩვენებლები არ არის ხელმისაწვდომი.

საქართველოს სტატისტიკის ეროვნული სამსახური

01.03.2023

დანიშნულების ქვეყანას თურქეთი წარმოადგენს, 7.8 პროცენტისათვის - ნიდერლანდები, 6.7 პროცენტისათვის - იტალია, ხოლო 3.5 პროცენტისათვის - ჩინეთი.

2022 წელს ტრანზიტით გადატანილი ტვირთის 25.0 პროცენტისათვის გამოგზავნა ქვეყანას ყაზახეთი წარმოადგენს, 20.7 პროცენტისათვის - თურქმენეთი, 6.6 პროცენტისათვის - რუსეთის ფედერაცია, 6.4 პროცენტისათვის - ბრაზილია, ხოლო 2.4 პროცენტისათვის - ჩინეთი.

საანგარიშო პერიოდში, რკინიგზით გადატანილი ტვირთის მთლიანი მოცულობის 30.1 პროცენტი მოდის ქვანახშირის, ნედლი ნავთობისა და ნავთობპროდუქტების და ბუნებრივი აირის სასაქონლო ჯგუფზე, 26.8 პროცენტი - ლითონის მადანსა და სამთომოპოვებითი მრეწველობის სხვა ნედლეულზე, ხოლო 13.5 პროცენტი - საკვებ პროდუქტებზე, სასმელებსა და თამბაქოს ნაწარმზე.

სასაქონლო ჯგუფების მიხედვით განსხვავებულია განაწილება ადგილობრივი გადაზიდვების შემთხვევაში, სადაც 72.5 პროცენტი ლითონის მადანსა და სამთომოპოვებითი მრეწველობის სხვა ნედლეულზე მოდის, 10.0 პროცენტი - ქვანახშირზე, ნედლ ნავთობსა და ნავთობპროდუქტებზე და ბუნებრივ აირზე, ხოლო 7.5 პროცენტი - სხვა არამეტალურ მინერალურ პროდუქტებზე.

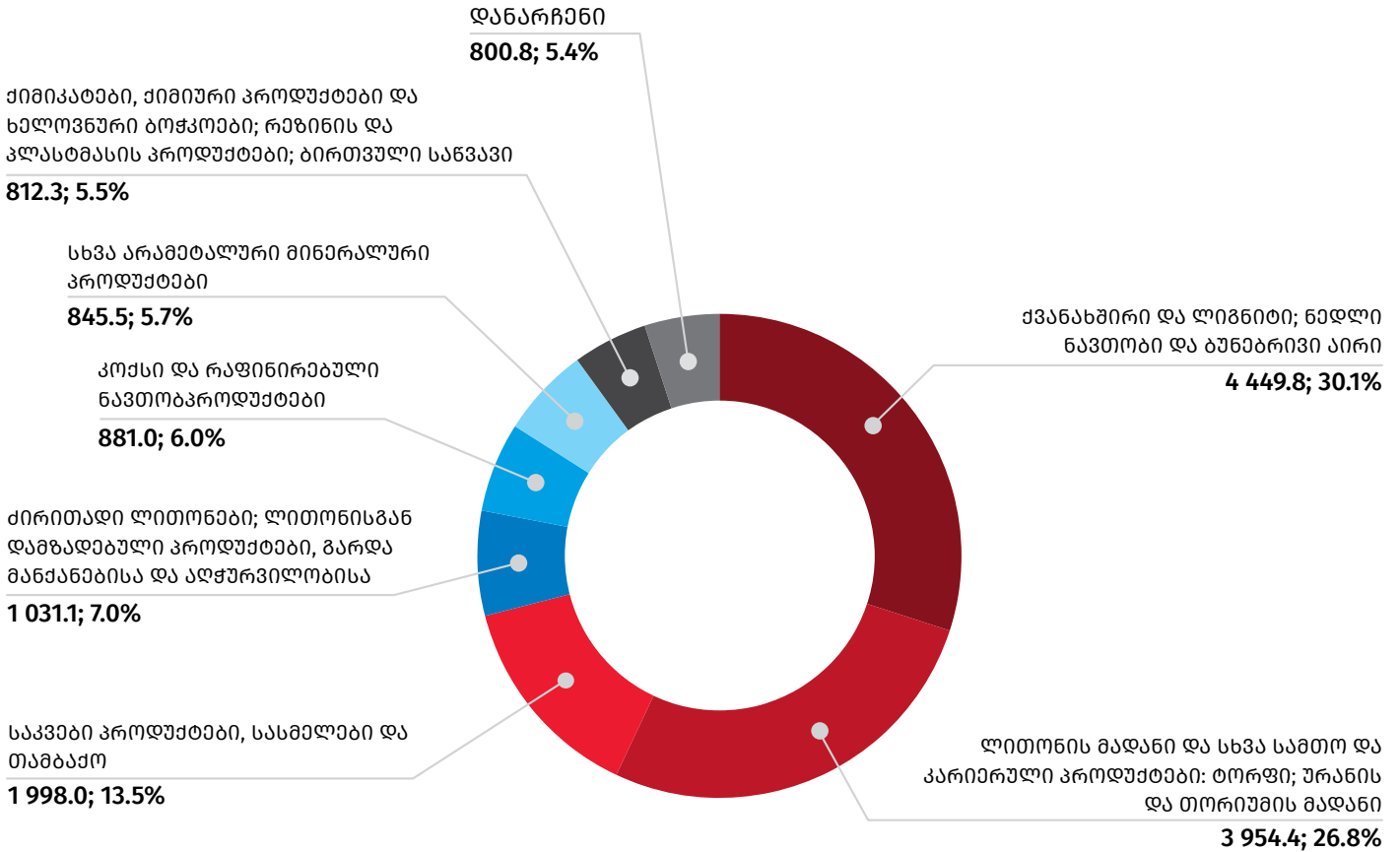
რაც შეეხება საერთაშორისო გადაზიდვებს, რკინიგზის საშუალებით ძირითადად შემოტანილია ქვანახშირი, ნედლი ნავთობი და ნავთობპროდუქტები და ბუნებრივი აირი (42.7 პროცენტი), სხვა არამეტალური მინერალური პროდუქტები (20.1 პროცენტი) და ლითონის მადანი და სამთომოპოვებითი მრეწველობის სხვა ნედლეული (12.2 პროცენტი), ხოლო გატანილია ლითონის მადანი და სამთომოპოვებითი მრეწველობის სხვა ნედლეული (42.2 პროცენტი), საკვები პროდუქტები, სასმელები და თამბაქო (20.8 პროცენტი), სოფლის მეურნეობის პროდუქტები (13.7 პროცენტი) და სხვადასხვა დასახელების ლითონის ნაწარმი (12.7 პროცენტი).

2022 წელს ტრანზიტული ტვირთის მთლიანი მოცულობის 71.9 პროცენტი სამ სასაქონლო ჯგუფზე მოდის.

ქვემოთ მოცემულ დიაგრამაზე წარმოდგენილია რკინიგზით გადატანილი ტვირთების სტრუქტურა 2022 წელს:

01.03.2023

**რკინიგზით გადაზიდვების განაწილება
სასაქონლო ჯგუფების მიხედვით
(ათასი ტონა; %)**



საქართველოს სტატისტიკის ეროვნული სამსახური

საკონტაქტო პირები:

ალექსანდრე არაბული, ტელ: 2 36 72 10 (200), ელ.ფოსტა: aarabuli@geostat.ge
 მარიამ ყაველაშვილი, ტელ: 2 36 72 10 (020), ელ.ფოსტა: mkavelashvili@geostat.ge