

საქართველოს სტატისტიკის ეროვნული სამსახური

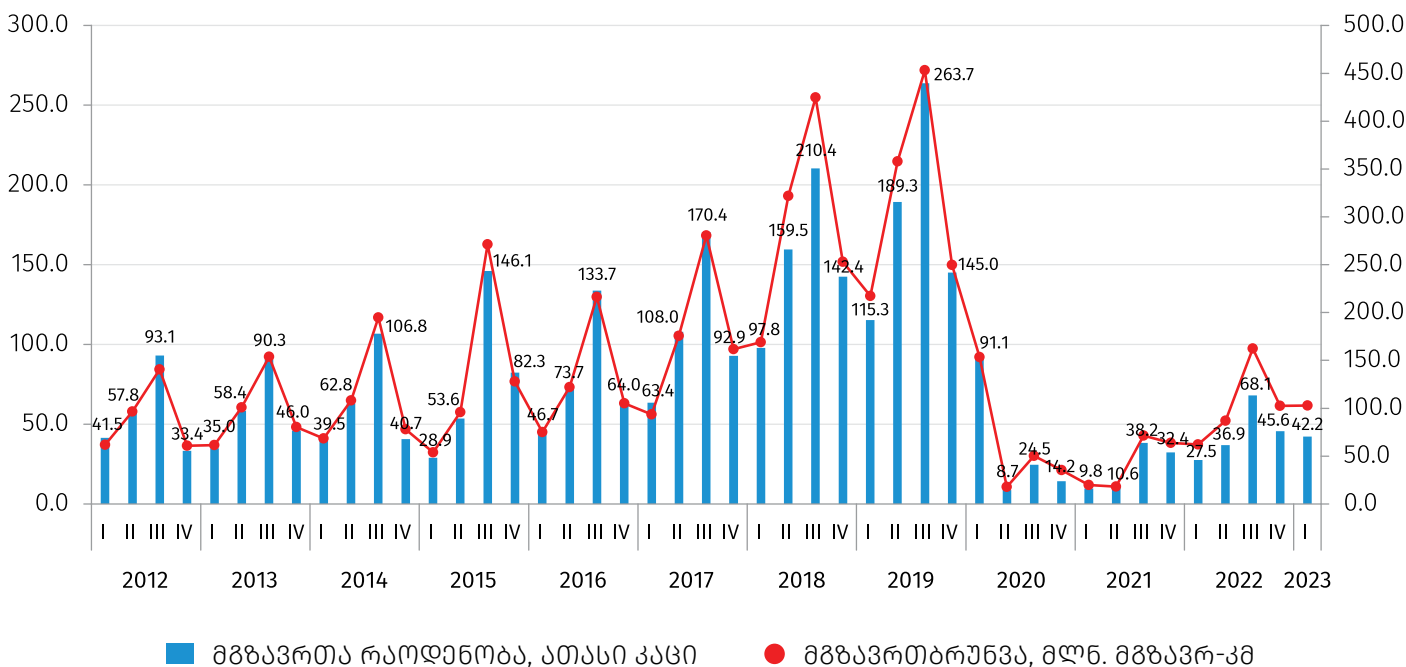
# საქართველოს საჰაერო ტრანსპორტის მარვენებლები 2023 წლის I კვარტალი



## საკაერო ტრანსპორტის ძირითადი მაჩვენებლები (2023 წლის I კვარტალი)

2023 წლის I კვარტალში საქართველოს საკაერო ტრანსპორტით გადაყვანილია 42.2 ათასი მგზავრი, ხოლო მგზავრთბრუნვის მოცულობამ 102.9 მლნ. მგზავრ-კილომეტრი შეადგინა. აღნიშნულ პერიოდში გადაყვანილი მგზავრების რაოდენობა 53.5 პროცენტით, ხოლო მგზავრთბრუნვის მოცულობა 65.4 პროცენტით აღემატება გასული წლის შესაბამისი პერიოდის მაჩვენებელს.

### საკაერო ტრანსპორტით გადაყვანილ მგზავრთა რაოდენობა და მგზავრთბრუნვა

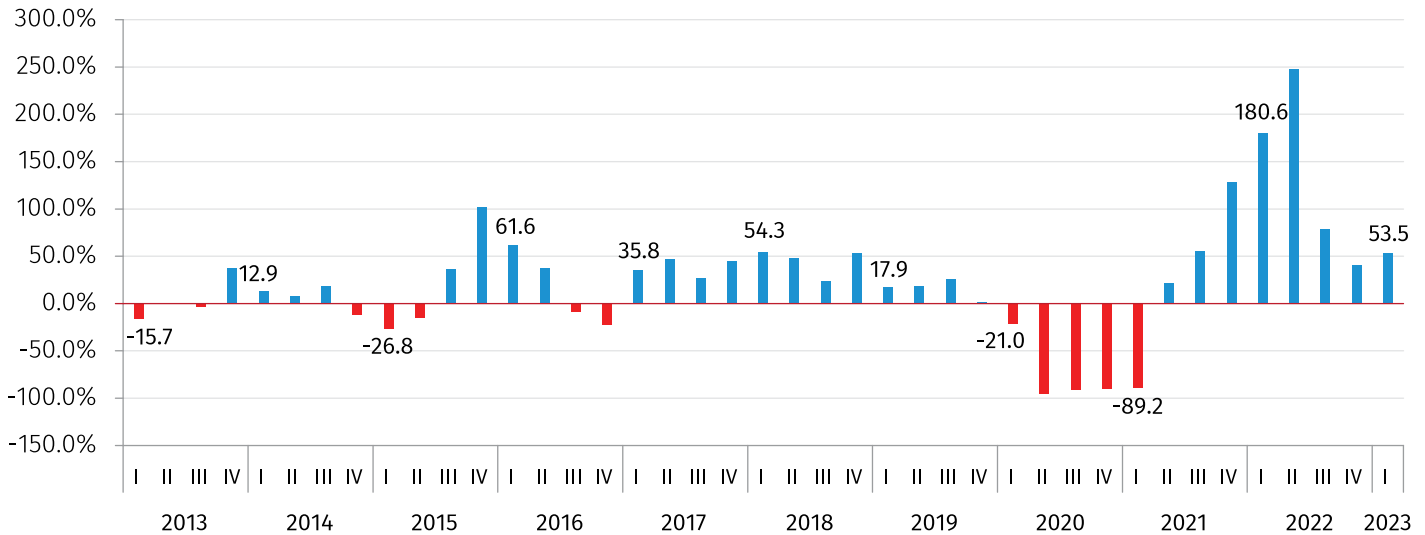


ქვემოთ მოცემულ დიაგრამაზე წარმოდგენილია საკაერო ტრანსპორტით გადაყვანილ მგზავრთა რაოდენობის პროცენტული ცვლილება წინა წლის შესაბამის პერიოდთან:

## საქართველოს სტატისტიკის ეროვნული სამსახური

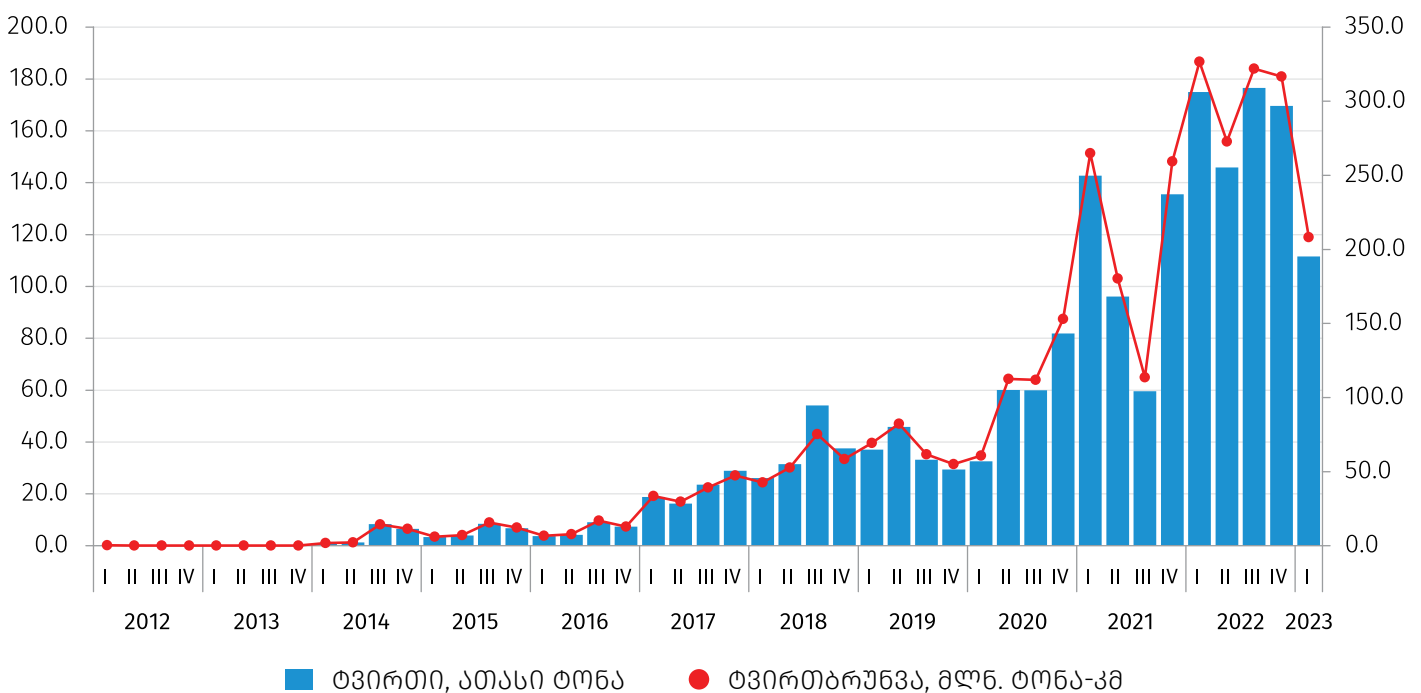
19.05.2023

### საჰაერო ტრანსპორტით გადაყვანილი მგზავრების პროცენტული ცვლილება წინა წლის შესაბამის პერიოდთან (%)



2023 წლის I კვარტალში საქართველოს საჰაერო ტრანსპორტით გადატანილია 111.6 ათასი ტონა ტვირთი, ხოლო ტვირთბრუნვის მოცულობა 208.3 მლნ. ტონა-კილომეტრია. აღნიშნულ პერიოდში როგორც გადატანილი ტვირთის, ასევე ტვირთბრუნვის მოცულობა 36.2 პროცენტით შემცირდა გასული წლის შესაბამის პერიოდთან შედარებით.

### საჰაერო ტრანსპორტით გადატანილი ტვირთის და ტვირთბრუნვის მოცულობა

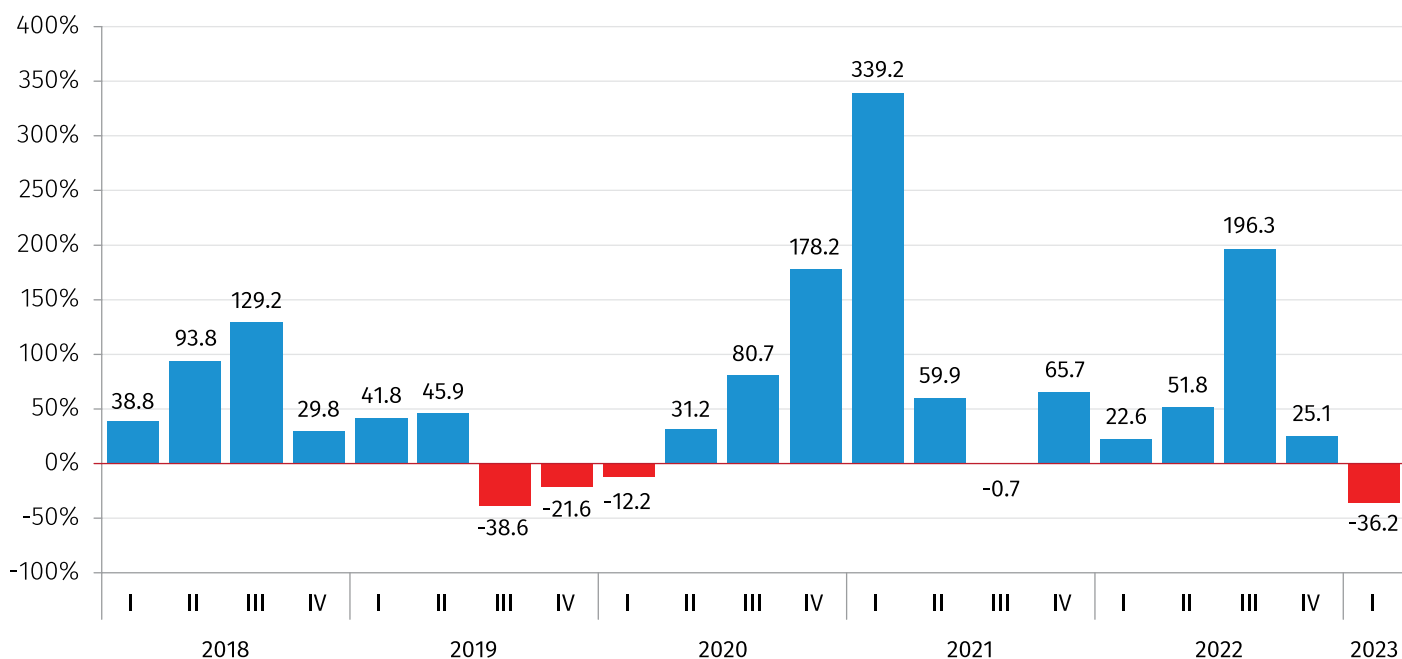


## საქართველოს სტატისტიკის ეროვნული სამსახური

19.05.2023

ქვემოთ მოცემულ დიაგრამაზე წარმოდგენილია საჰაერო ტრანსპორტით გადატანილი ტვირთის რაოდენობის პროცენტული ცვლილება წინა წლის შესაბამის პერიოდთან:

**საჰაერო ტრანსპორტით გადატანილი ტვირთის მოცულობის პროცენტული ცვლილება წინა წელთან (%)**



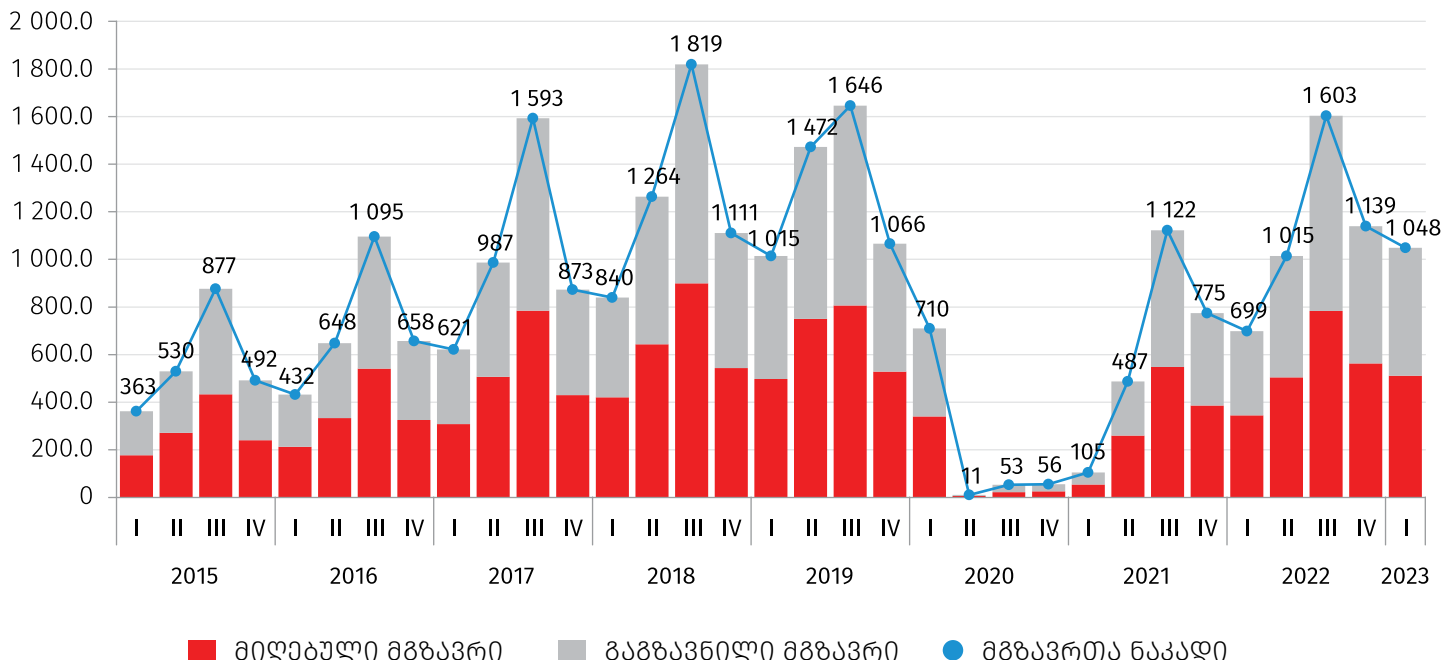
2023 წლის I კვარტალში საქართველოს აეროპორტები 1 048.3 ათას მგზავრს მოემსახურა, რაც 49.9 პროცენტით აღემატება წინა წლის შებამისი პერიოდის მაჩვენებელს. საქართველოს აეროპორტებმა 2023 წლის I კვარტალში მიიღო 511.0 ათასი მგზავრი (48.0 პროცენტით მეტი გასული წლის შებამის პერიოდთან შედარებით), ხოლო აეროპორტებიდან გაემგზავრა 537.3 ათასი მგზავრი (51.8 პროცენტით მეტი გასული წლის შებამისი პერიოდთან შედარებით).



## საქართველოს სტატისტიკის ეროვნული სამსახური

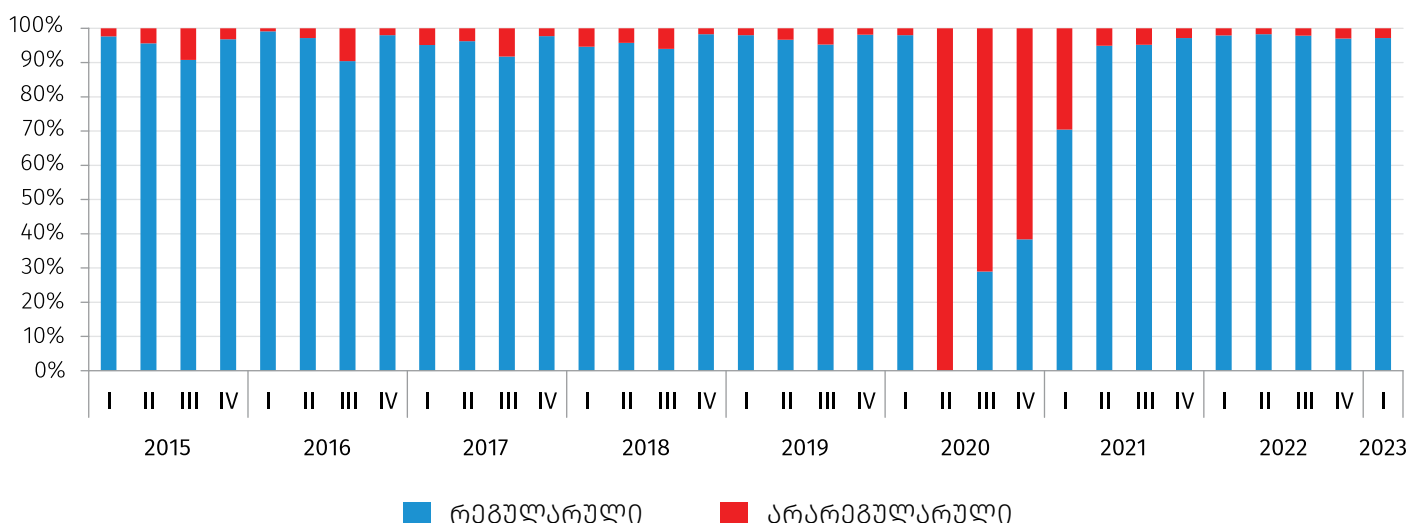
19.05.2023

### მგზავრთა ნაკადი საქართველოს აეროპორტებში, (ათასი კაცი)



2023 წლის I კვარტალში, საქართველოს აეროპორტებში მგზავრთა ნაკადის უდიდესი წილი, კერძოდ, 97.2 პროცენტი რეგულარულ ფრენებზე მოდის.

### მგზავრთა ნაკადის პროცენტული განაწილება ფრენების კატეგორიის მიხედვით, (%)

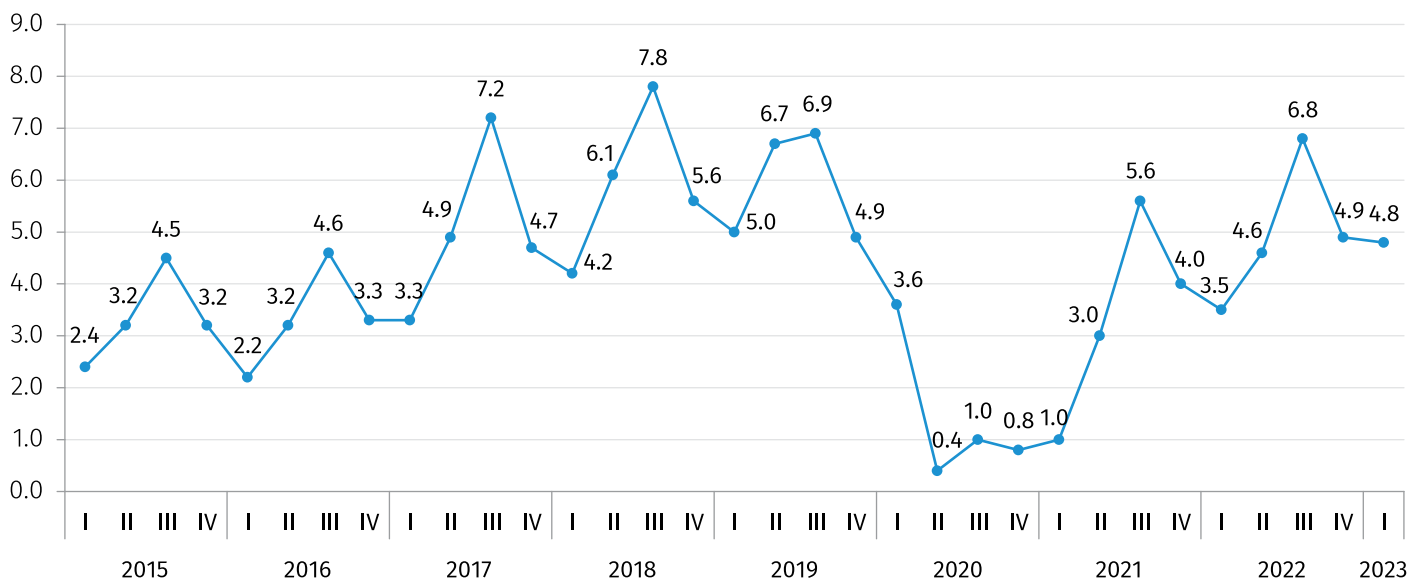


რაც შეეხება საქართველოს აეროპორტებიდან განხორციელებული სამგზავრო რეისების რაოდენობას, 2023 წლის I კვარტალში 4.8 ათასი ერთეული შეადგინა, რაც 37.1 პროცენტით აღემატება წინა წლის შებამისი პერიოდის მაჩვენებელს.

# საქართველოს სტატისტიკის ეროვნული სამსახური

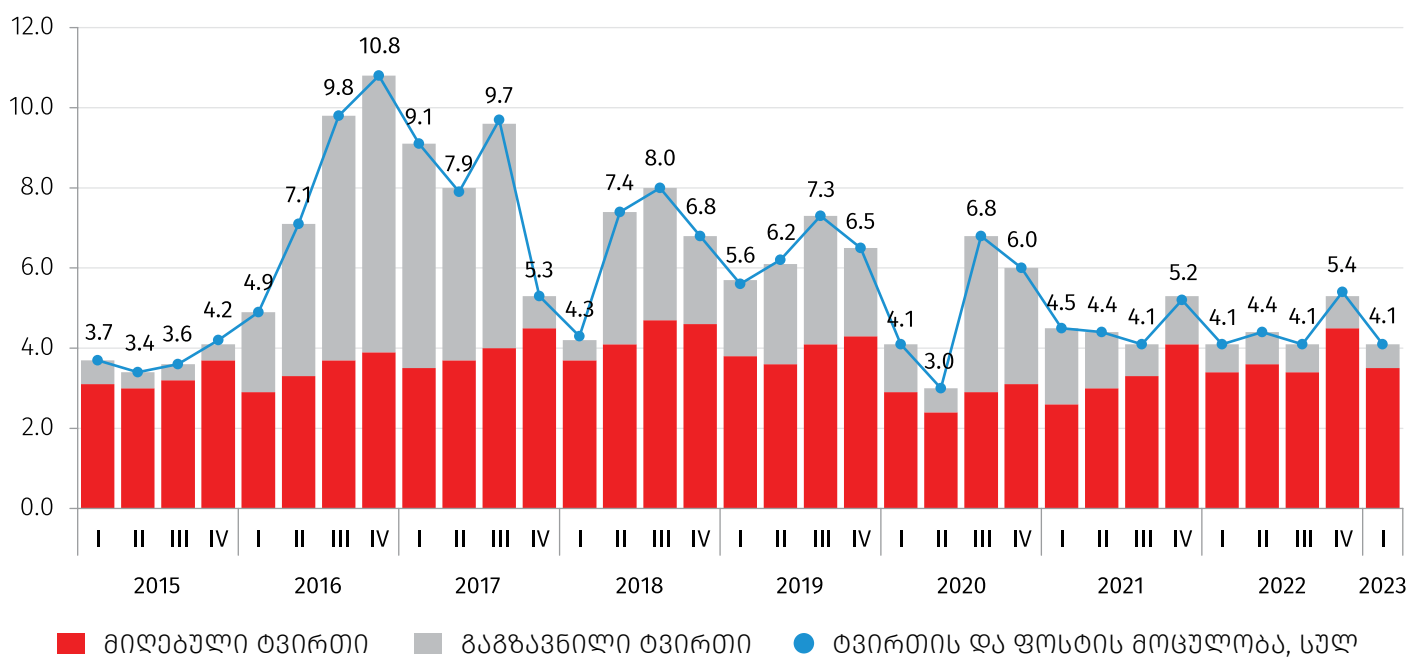
19.05.2023

## სამგზავრო რეზების რაოდენობა (ათასი)



2023 წლის I კვარტალში საქართველოს აეროპორტებში ტვირთის ნაკადის მოცულობამ 4.1 ათასი ტონა შეადგინა. აქედან 85.4 პროცენტი მიღებული ტვირთია, ხოლო 14.6 პროცენტი - გაგზავნილი.

## ტვირთის და ფოსტის ნაკადი საქართველოს აეროპორტებში, (ათასი ტონა)

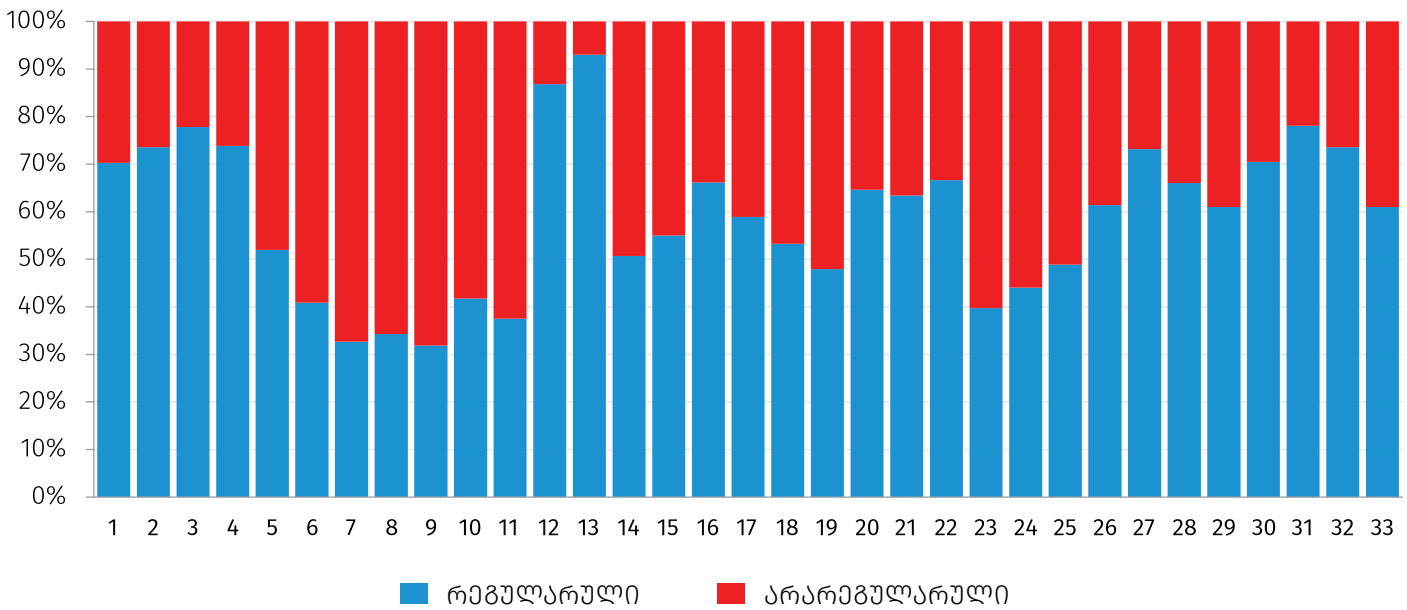


## საქართველოს სტატისტიკის ეროვნული სამსახური

19.05.2023

ქვემოთ მოცემული დიაგრამა ასახავს ტვირთის ნაკადის განაწილებას საქართველოს აეროპორტებში ფრენის კატეგორიების მიხედვით.

### ტვირთის და ფოსტის ნაკადის პროცენტული განაწილება ფრენის კატეგორიების მიხედვით, (%)



2023 წლის I კვარტალში საქართველოს აეროპორტებში 0.3 ათასი სატვირთო რეისი განხორციელდა, რაც 25.0 პროცენტით ნაკლებია გასული წლის შებამისი პერიოდის მაჩვენებელზე.

## საქართველოს სტატისტიკის ეროვნული სამსახური

### საკონტაქტო პირები:

ალექსანდრე არაბული, ტელ: 2 36 72 10 (200), E-mail: [aarabuli@geostat.ge](mailto:aarabuli@geostat.ge)

მარიამ ყაველაშვილი, ტელ.: 2 36 72 10 (020), E-mail: [mkavelashvili@geostat.ge](mailto:mkavelashvili@geostat.ge)