



სტატისტიკის ეროვნული სამსახური

ეკონომიკური ზრდის წინასწარი შეფასება

2016

წლის ნოემბერი

www.geostat.ge

30.12.2016

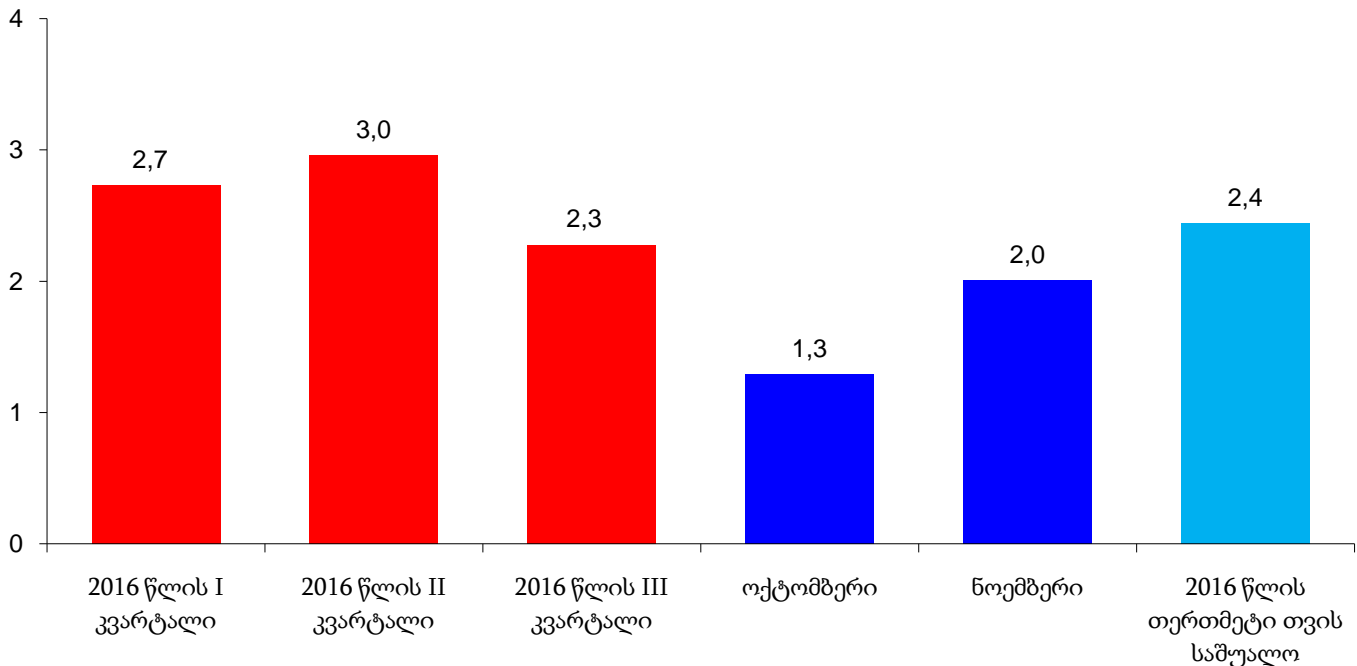
ეკონომიკური ზრდის წინასწარი შეფასება, ნოემბერი 2016

წინასწარი შეფასებით, წინა წლის შესაბამის პერიოდთან შედარებით 2016 წლის ნოემბერში რეალური მთლიანი შიდა პროდუქტის ზრდის ტემპმა 2,0 პროცენტი, ხოლო 2016 წლის პირველი თერთმეტი თვის საშუალო რეალურმა ზრდამ 2,4 პროცენტი შეადგინა.

2012 წლის იანვრიდან საქსტატი ყოველთვიურად აწარმოებს ეკონომიკის ზრდის ყოველთვიურ წინასწარ შეფასებებს, რომელიც იანგარიშება უწყებრივი სტატისტიკის (დღგ-ის გადამხდელი საწარმოების ბრუნვების, ფისკალური და მონეტარული მონაცემების) საფუძველზე. აღნიშნული შეფასებები წარმოადგენს საერთაშორისოდ მიღებულ პრაქტიკას, რომელსაც იყენებენ მოკლევადიანი წინასწარი ოპერატიული მონაცემების მისაღებად. იმ სფეროებში, სადაც ყოველთვიური მონაცემები (მაგალითად, სოფლის მეურნეობა, დაუკვირვებადი ეკონომიკის მოცულობა) არ მოიპოვება, შეფასება გაკეთებულია წინა პერიოდის მონაცემებზე დაყრდნობით. შესაბამისად, რეალური კვარტალური გაანგარიშებები შესაძლოა განსხვავდებოდეს წინასწარი შეფასებისგან.

გარდა ამისა, ყოველთვიურად შესაძლებელია მოხდეს წინა თვეების დღგ-ის გადამხდელი საწარმოების ბრუნვების კორექტირება, რაც, შესაბამისად, რეალური ზრდის ყოველთვიური წინასწარი შეფასების მონაცემის კორექტირებასაც იწვევს.

ეკონომიკური ზრდის წინასწარი შეფასება (%)



ყოველთვიური ეკონომიკური სტატისტიკა

ნოემბერი 2016

ფასების სტატისტიკის მაჩვენებლები

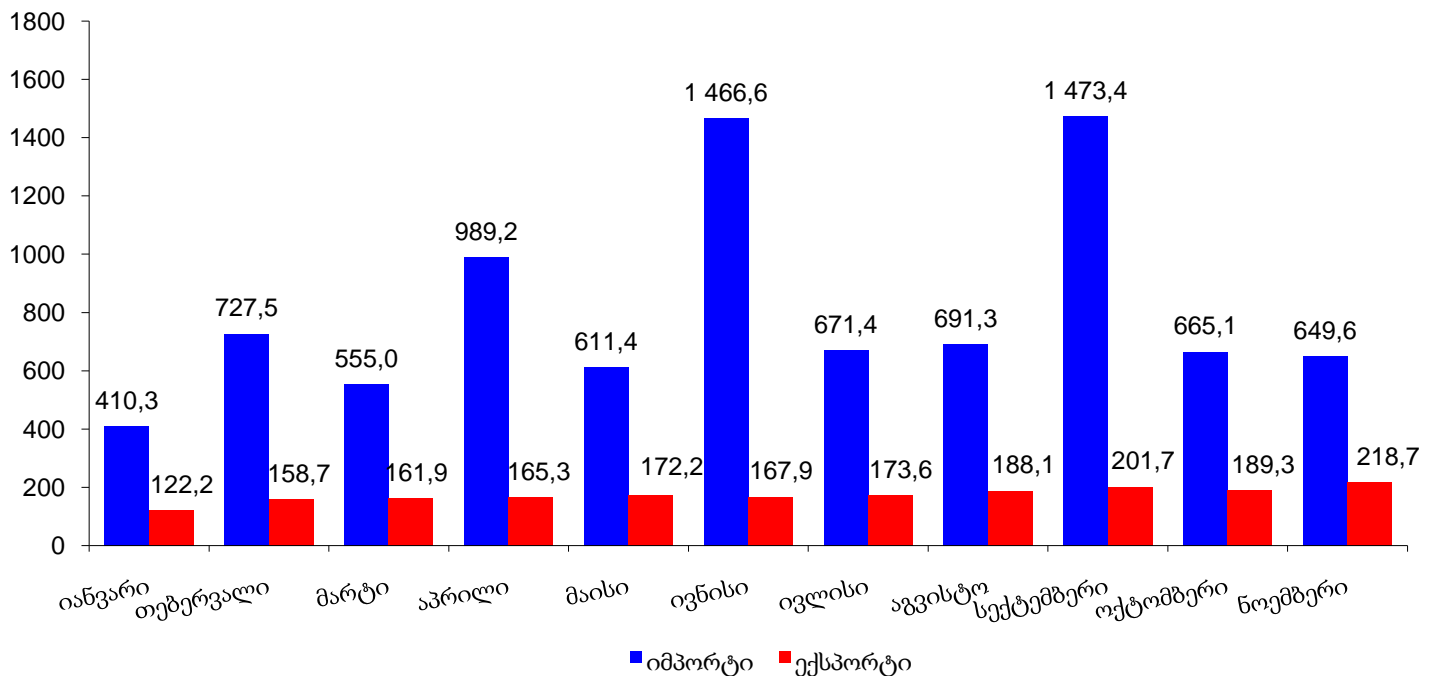
	წინა წლის შესაბამის თვესთან	წინა თვესთან
სამომხმარებლო ფასების ინდექსი	100,2	100,6
სამრეწველო პროდუქციის მწარმოებელთა ფასების ინდექსი	101,7	102,8

საქონლით საგარეო ვაჭრობის სტატისტიკის მაჩვენებლები 2016 წ. იანვარი-ნოემბერი

	მლნ. აშშ დოლარი	ცვლილება % (წინა წლის შესაბამის პერიოდთან)
საქონლის ექსპორტი (FOB)	1 919,7	-5,0
საქონლის იმპორტი* (CIF)	8 910,7	29,5
საგარეო სავაჭრო ბრუნვა	10 830,5	21,7

*2016 წლის იანვარი-ნოემბერის ზრდა განპირობებულია C ჰეპატიტის მედიკამენტების იმპორტით.

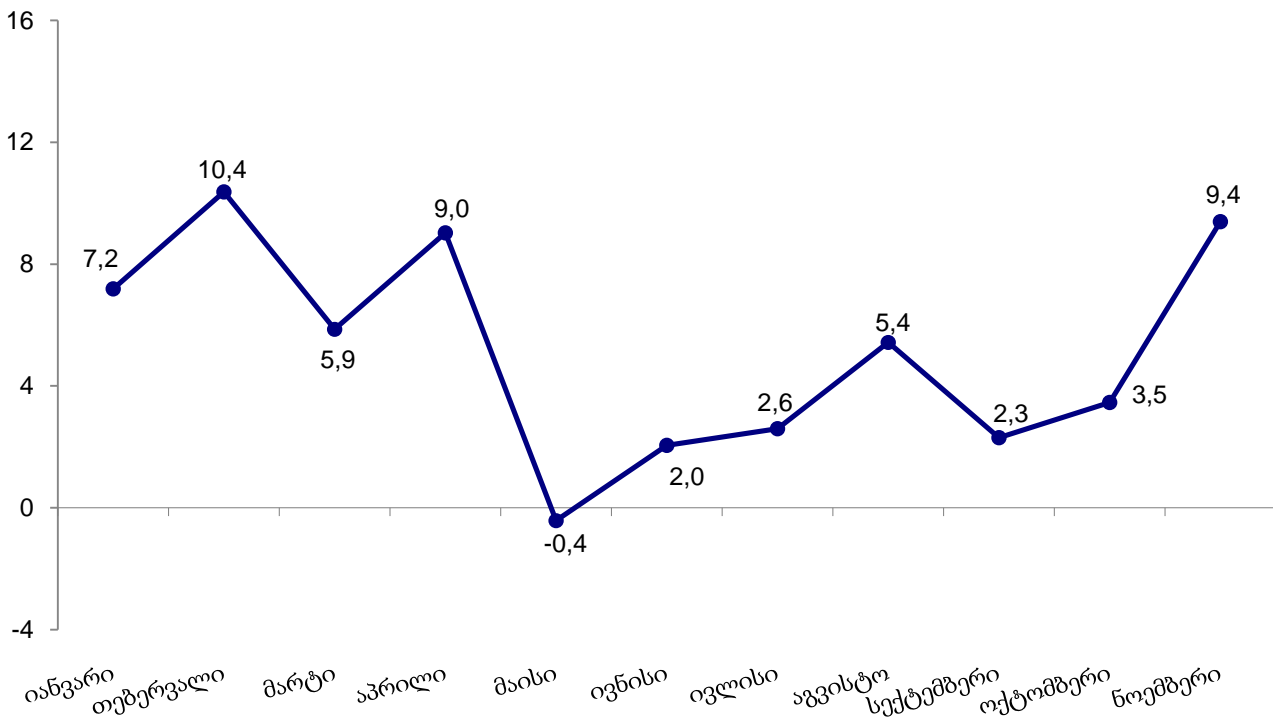
საქონლით საგარეო ვაჭრობა (მლნ. აშშ დოლარი)



სამეწარმეო სფეროს სტატისტიკის მაჩვენებლები

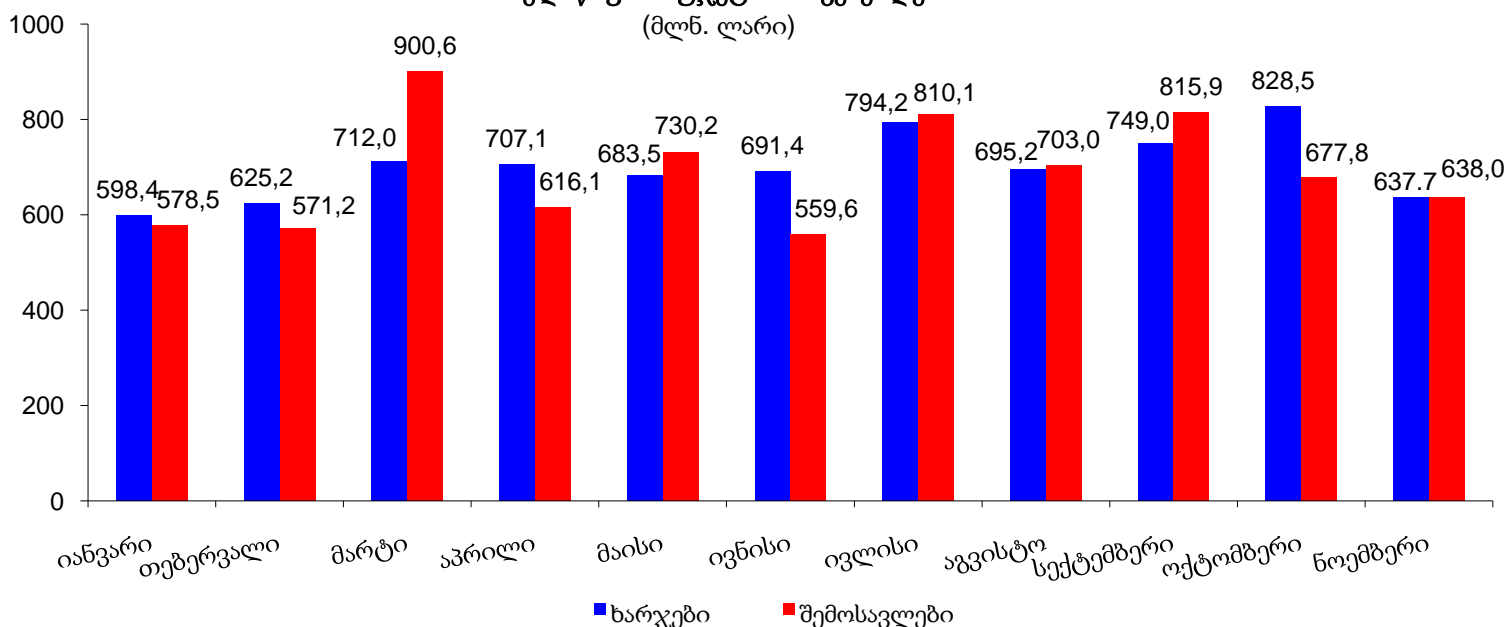
	ნომბერი
ახლადრეგისტრირებულ საწარმოთა რაოდენობა (ერთეული)	3 983
ახლადრეგისტრირებულ საწარმოთა რაოდენობის ცვლილება წინა წლის შესაბამის თვესთან შედარებით (%)	12,4
ეკონომიკური ზრდის წინასწარი შეფასებებისას გამოყენებული დღგ-ის გადამხდელ საწარმოთა ბრუნვა (მლნ. ლარი)	5 194,2
ეკონომიკური ზრდის წინასწარი შეფასებებისას გამოყენებული დღგ-ის გადამხდელ საწარმოთა ბრუნვის ზრდა წინა წლის შესაბამის თვესთან შედარებით (%)	9,4

ეკონომიკური ზრდის წინასწარი შეფასებისას გამოყენებული დღგ-ის გადამხდელ საწარმოთა ბრუნვის ცვლილება წინა წლის შესაბამის პერიოდთან შედარებით (%)



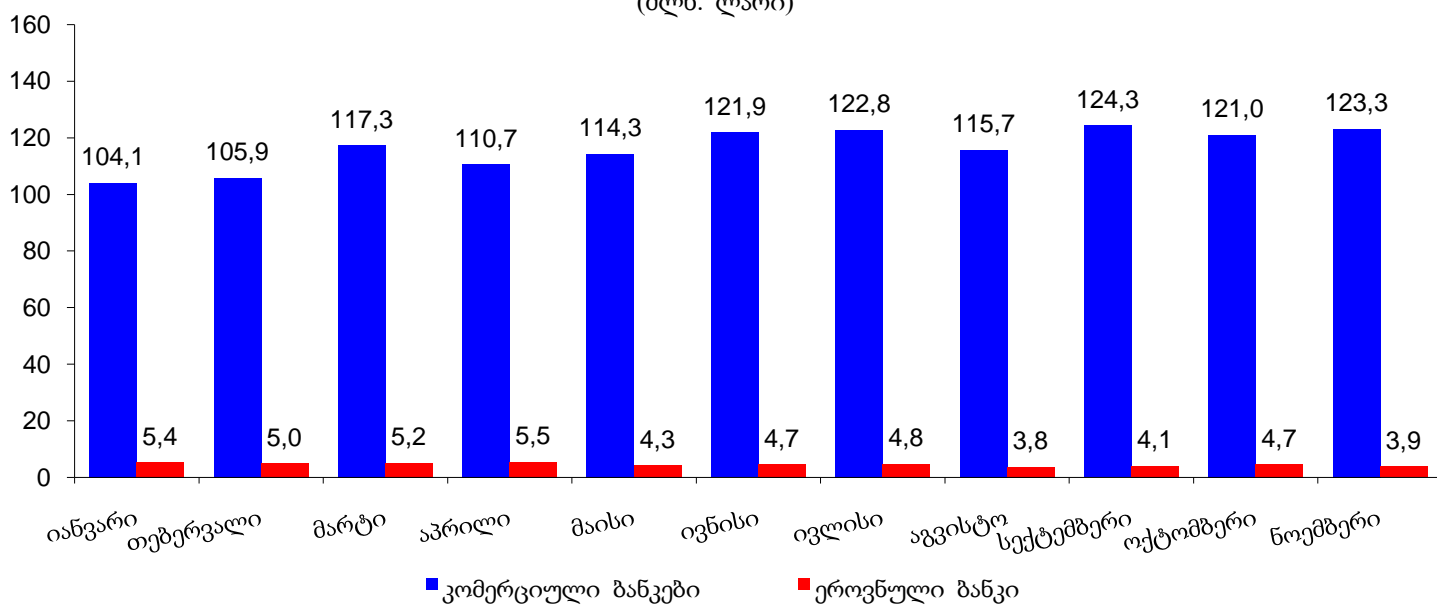
წყარო: საქართველოს ფინანსთა სამინისტრო.

სახელმწიფო ბიუჯეტის მაჩვენებლები
(მლნ. ლარი)



წყარო: საქართველოს ფინანსთა სამინისტრო.

საბანკო სფეროს მთლიანი გამოშვება
(მლნ. ლარი)



წყარო: საქართველოს ეროვნული ბანკი.

შენიშვნა: მაჩვენებლები წინასწარია და ექვემდებარება დაზუსტებას.

საკონტაქტო პირები: ლევან გოგობერიშვილი, ტელ.: (+995 32) 236 72 10 (302). E-mail: lgogoberishvili@geostat.ge; info@geostat.ge
მარიამ ყაველაშვილი, ტელ.: (+995 32) 236 72 10 (020). E-mail: mkavelashvili@geostat.ge; info@geostat.ge