



სტატისტიკის ეროვნული სამსახური

საქონლით საბარეო ვაჭრობა საქართველოში

2016

იანვარი-დეკემბერი

(წინასწარი შედეგები)

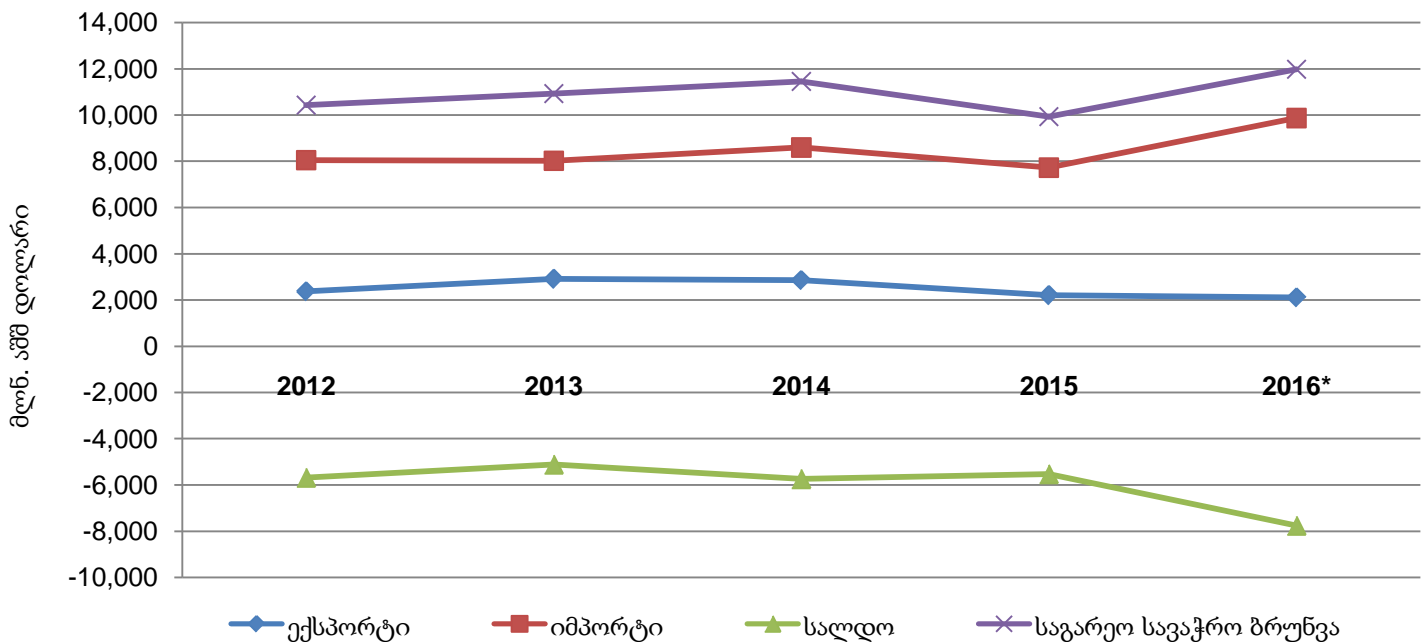
16.01.2017

## საქართველოს საგარეო ვაჭრობა 2016 წელი (წინასწარი)

2016 წელს საქართველოში საქონლით საგარეო სავაჭრო ბრუნვამ (არადეკლარირებული ვაჭრობის გარეშე) 11985 მლნ. აშშ დოლარი შეადგინა, რაც წინა წლის მაჩვენებელზე 21 პროცენტით მეტია. აქედან, ექსპორტი 2114 მლნ. აშშ დოლარი იყო (4 პროცენტით ნაკლები), ხოლო იმპორტი 9871 მლნ. აშშ დოლარი (28 პროცენტით მეტი). უარყოფითმა სავაჭრო ბალანსმა 2016 წელს 7757 მლნ. აშშ დოლარი და საგარეო სავაჭრო ბრუნვის 65 პროცენტი შეადგინა.

აღსანიშნავია, რომ 2016 წელს განხორციელდა C ჰეპატიტის მედიკამენტების იმპორტი, რომლის გარეშეც იმპორტი შეადგენს 7252 მლნ. აშშ დოლარს და წინა წლის მაჩვენებელზე 0.4 პროცენტით ნაკლებია.

საგარეო ვაჭრობის ტენდენციები საქართველოში 2012-2016 წლებში



\*წინასწარი მონაცემები.

ქვემოთ მოცემული ცხრილი აჩვენებს ექსპორტ-იმპორტის, საგარეო სავაჭრო ბრუნვისა და სალდოს მდგომარეობას 2012-2016 წლებში.

საქართველოს საგარეო ვაჭრობა 2012-2016 წწ. (მლნ. აშშ დოლარი)

წელი	თვე	ექსპორტი	იმპორტი	ბრუნვა	სალდო
<b>2012</b>	<b>წელი</b>	<b>2 376.6</b>	<b>8 056.4</b>	<b>10 433.0</b>	<b>-5 679.7</b>
	იანვარი	158.2	504.5	662.7	-346.2
	თებერვალი	147.4	561.3	708.8	-413.9
	მარტი	231.3	688.7	920.0	-457.3
	აპრილი	188.3	707.1	895.5	-518.8
	მაისი	235.3	697.5	932.8	-462.2
	ივნისი	179.7	642.0	821.7	-462.3
	ივლისი	211.4	702.3	913.8	-490.9
	აგვისტო	198.5	708.4	907.0	-509.9
	სექტემბერი	218.3	768.6	986.9	-550.3
	ოქტომბერი	216.7	734.6	951.4	-517.9
	ნოემბერი	192.7	655.0	847.8	-462.3
დეკემბერი	198.7	686.2	884.8	-487.5	
<b>2013</b>	<b>წელი</b>	<b>2910.6</b>	<b>8022.7</b>	<b>10 933.4</b>	<b>-5 112.1</b>
	იანვარი	196.3	485.6	681.9	-289.3
	თებერვალი	162.1	517.5	679.6	-355.3
	მარტი	207.2	619.1	826.3	-411.9
	აპრილი	220.3	651.9	872.2	-431.5
	მაისი	216.1	659.9	876.0	-443.8
	ივნისი	233.6	610.7	844.3	-377.0
	ივლისი	239.8	720.5	960.3	-480.7
	აგვისტო	284.0	711.0	995.0	-427.0
	სექტემბერი	258.8	705.0	963.8	-446.2
	ოქტომბერი	286.9	732.2	1 019.1	-445.2
	ნოემბერი	313.2	789.8	1 103.0	-476.6
დეკემბერი	292.4	819.7	1 112.1	-527.3	
<b>2014</b>	<b>წელი</b>	<b>2861.0</b>	<b>8601.8</b>	<b>11 462.9</b>	<b>-5 740.8</b>
	იანვარი	223.6	543.3	767.0	-319.7
	თებერვალი	216.0	591.7	807.7	-375.6
	მარტი	256.2	701.7	957.9	-445.6
	აპრილი	236.9	683.6	920.5	-446.6
	მაისი	242.6	814.5	1 057.1	-571.8
	ივნისი	244.1	698.1	942.2	-453.9
	ივლისი	246.2	786.8	1 033.0	-540.6
	აგვისტო	247.6	683.3	930.9	-435.6
	სექტემბერი	239.8	726.9	966.7	-487.1
	ოქტომბერი	272.2	783.8	1 056.0	-511.6
	ნოემბერი	202.6	724.4	927.0	-521.8
დეკემბერი	233.0	863.8	1 096.8	-630.8	
<b>2015</b>	<b>წელი</b>	<b>2204.7</b>	<b>7730.1</b>	<b>9 934.8</b>	<b>-5 525.4</b>
	იანვარი	155.1	538.9	694.0	-383.8
	თებერვალი	167.2	580.0	747.2	-412.7
	მარტი	179.1	677.0	856.0	-497.9
	აპრილი	186.6	552.1	738.6	-365.5
	მაისი	194.6	706.4	901.0	-511.8
	ივნისი	198.6	607.5	806.1	-409.0
	ივლისი	187.0	669.4	856.4	-482.3
	აგვისტო	190.4	624.3	814.6	-433.9
	სექტემბერი	186.3	728.6	914.9	-542.3
	ოქტომბერი	187.9	616.1	804.0	-428.2
	ნოემბერი	187.3	581.2	768.5	-393.9
დეკემბერი	184.6	848.7	1 033.3	-664.0	

წელი	თვე	ექსპორტი	იმპორტი	ბრუნვა	საღდო
<b>2016*</b>	<b>წელი</b>	<b>2 113.9</b>	<b>9 871.4</b>	<b>11 985.4</b>	<b>-7 757.5</b>
	იანვარი	122.2	410.3	532.5	-288.1
	თებერვალი	158.7	727.5	886.3	-568.8
	მარტი	161.9	555.0	716.9	-393.1
	აპრილი	165.3	989.2	1 154.5	-823.9
	მაისი	172.2	611.4	783.6	-439.1
	ივნისი	167.9	1 466.6	1 634.4	-1 298.7
	ივლისი	173.6	671.4	845.0	-497.8
	აგვისტო	188.1	691.3	879.4	-503.1
	სექტემბერი	201.7	1 473.4	1 675.2	-1 271.7
	ოქტომბერი	189.3	665.1	854.5	-475.8
	ნოემბერი	218.7	649.6	868.2	-430.9
	დეკემბერი	194.2	960.7	1 154.9	-766.5

\*წინასწარი მონაცემები.

საქართველოს საგარეო ვაჭრობის დეტალური მონაცემები გამოქვეყნდება მიმდინარე წლის 20 იანვარს.

**წყარო:** სსიპ საქართველოს ფინანსთა სამინისტროს შემოსავლების სამსახური;

სსიპ საქართველოს შინაგან საქმეთა სამინისტროს მომსახურების სააგენტო;

შპს „საქართველოს სახელმწიფო ელექტროსისტემა“;

შპს „საქართველოს გაზის ტრანსპორტირების კომპანია“.

**შენიშვნა:** ცალკეულ შემთხვევებში მცირე განსხვავება საბოლოო შედეგსა და შესაკრებთა ჯამს შორის აიხსნება მონაცემთა დამრგვალებით.