



სტატისტიკის ეროვნული სამსახური

საწარმოთა საქმიანობის შედეგები

# 2017

წლის I კვარტალი



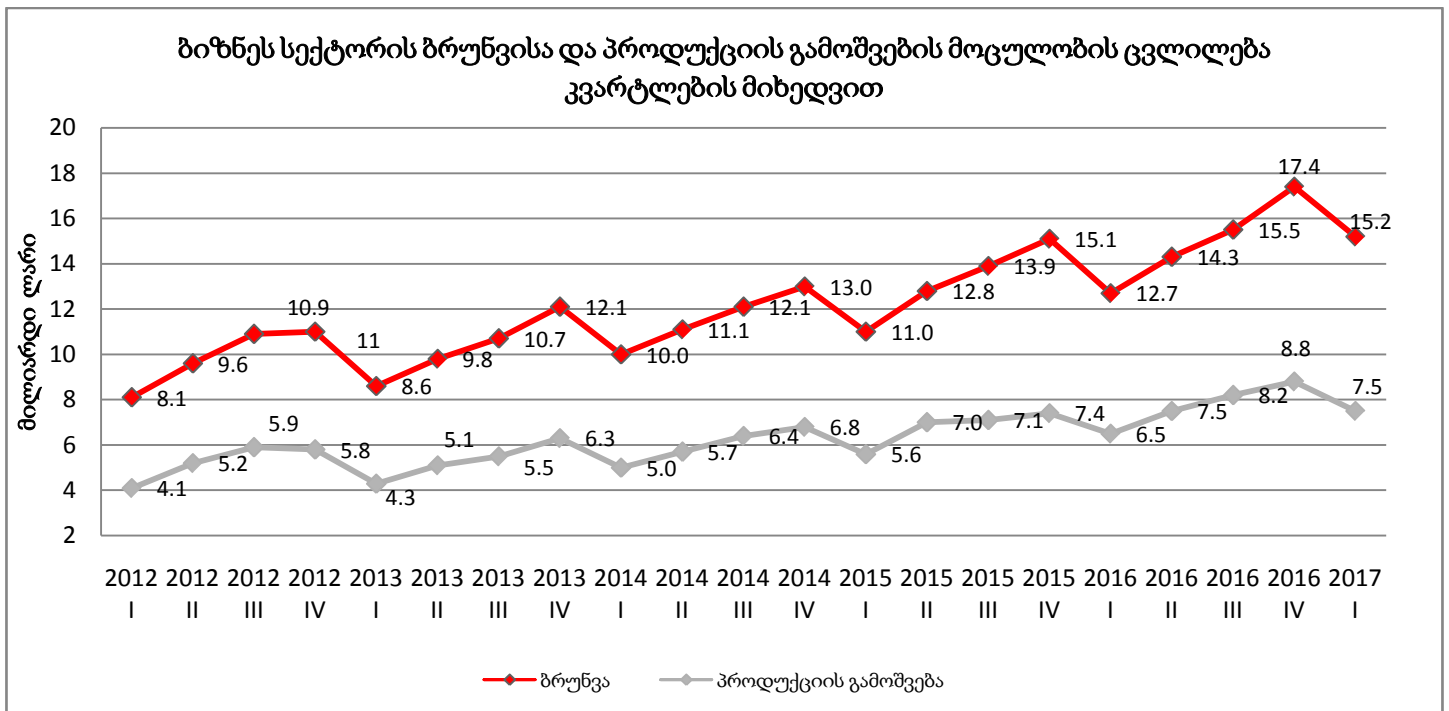
05.06.2017  
[www.geostat.ge](http://www.geostat.ge)

## საწარმოთა საქმიანობის შედეგები

(2017 წლის I კვარტალი)

ბიზნეს სექტორის ბრუნვის მოცულობა 2017 წლის პირველ კვარტალში, გასული წლის შესაბამის პერიოდთან შედარებით 19,1%-ით გაიზარდა და 15,2 მილიარდი ლარი შეადგინა.

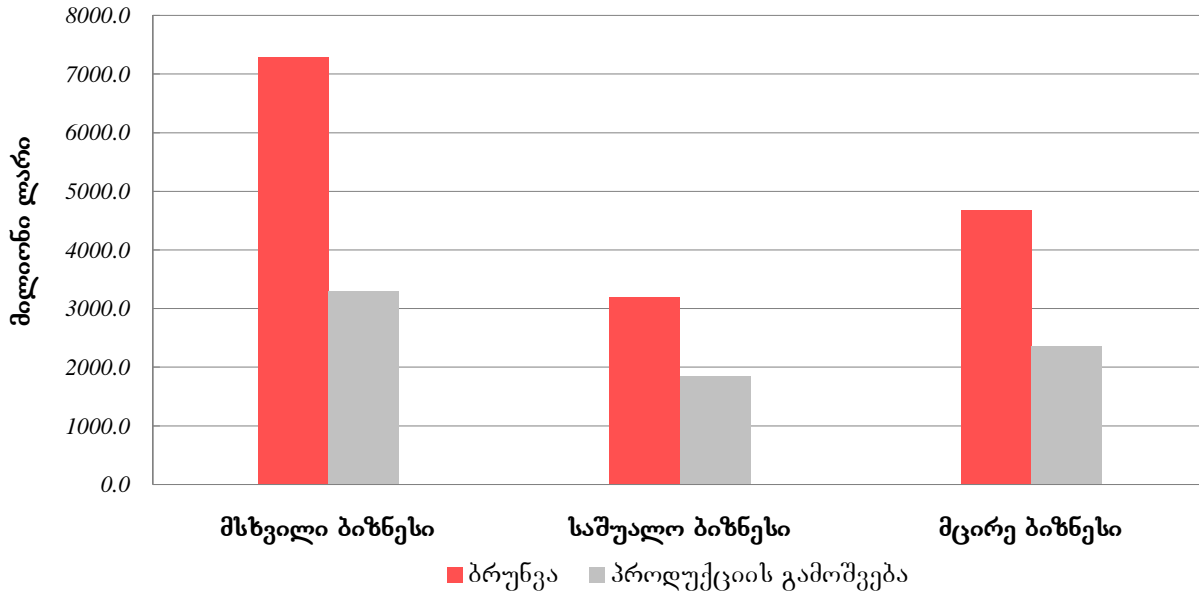
ზრდის ტენდენციით ხასიათდება ბიზნეს სექტორის პროდუქციის გამოშვების მაჩვენებელიც. 2017 წლის პირველ კვარტალში მისი მოცულობა 7,5 მილიარდი ლარით განისაზღვრა, რაც 16,1%-ით აღემატება გასული წლის შესაბამისი პერიოდის მაჩვენებელს:



2017 წლის პირველ კვარტალში მთლიანი ბრუნვის 48,1% მოდის მსხვილ ბიზნესზე, 21,0% - საშუალო, ხოლო 30,9% - მცირე ბიზნესზე ნაწილდება.

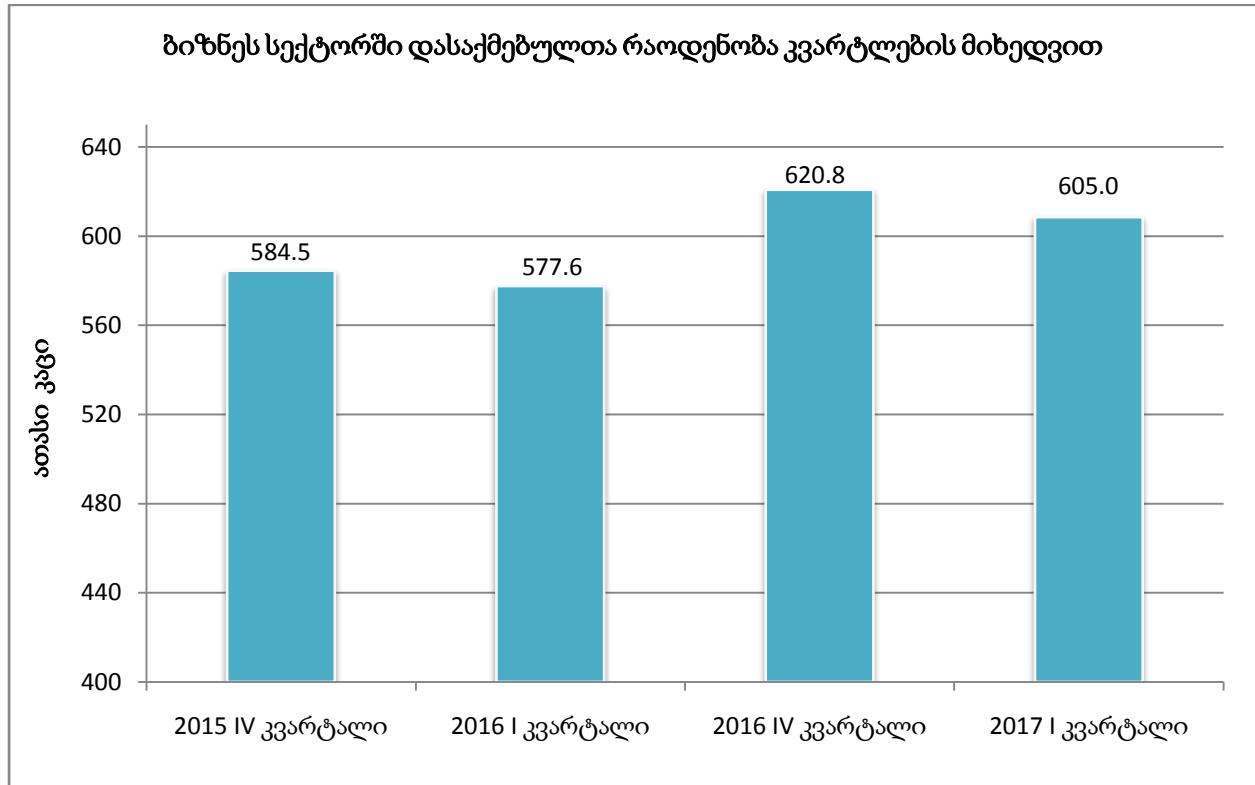
ოდნავ განსხვავებული მდგომარეობაა პროდუქციის მთლიანი გამოშვების შემთხვევაში: მსხვილ ბიზნესზე მოდის პროდუქციის გამოშვების 43,9%, საშუალოზე - 24,6%, ხოლო მცირე ბიზნესზე - 31.5%.

ბიზნეს სექტორის ბრუნვისა და პროდუქციის გამოშვების მაჩვენებლები საწარმოთა ზომების მიხედვით, 2017 წლის I კვარტალი



საწარმოთა მიერ განხორციელებულმა საქონლისა და მომსახურების მთლიანმა ყიდვებმა 2017 წლის პირველი კვარტლის განმავლობაში 10,9 მლრდ. ლარი (გასული წლის შესაბამის პერიოდთან შედარებით 16,9%-ით მეტი), ხოლო გადასაყიდად განკუთვნილი საქონლისა და მომსახურების ყიდვებმა - 7.0 მლრდ. ლარი შეადგინა (გასული წლის შესაბამის პერიოდთან შედარებით 19,7 %-ით მეტი).

დასაქმებულთა საშუალო რაოდენობამ 605,0 ათასი კაცი შეადგინა, რაც გასული წლის შესაბამისი პერიოდის მაჩვენებელს 4,7%-ით აღემატება. დასაქმებულთა მთლიანი რაოდენობიდან 40,2% ქალია, ხოლო 59,8% - კაცი:



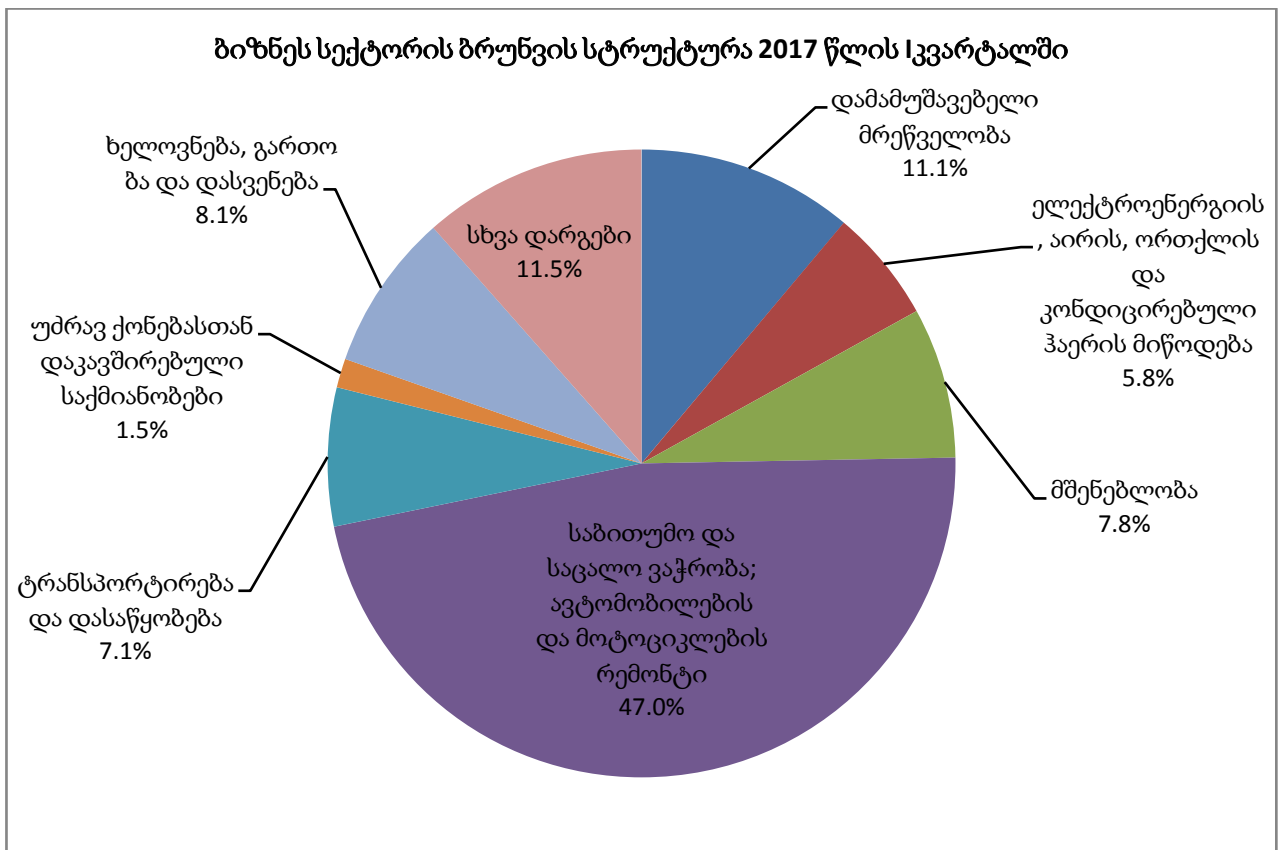
დასაქმებულთა მთლიანი რაოდენობის 36,0% მსხვილ ბიზნესზე მოდის, 22,1% - საშუალო, ხოლო დარჩენილი 41,9% - მცირე ბიზნესზე.

დაქირავებულთა მთლიანმა რაოდენობამ 570,9 ათასი კაცი შეადგინა (გასული წლის შესაბამის პერიოდთან შედარებით - 5,5%-ით მეტი), საწარმოთა მთლიანმა დანახარჯებმა პერსონალზე - 1765,5 მლნ. ლარი (გასული წლის შესაბამის პერიოდთან შედარებით 17,2 %-ით მეტი).

2017 წლის პირველ კვარტალში საშუალო თვიური ხელფასი ბიზნეს სექტორში 1024,0 ლარს გაუტოლდა (გასული წლის შესაბამისი პერიოდის მაჩვენებელთან შედარებით გაზრდილია 101,6 ლარით), მათ შორის ქალების ხელფასმა შეადგინა - 776,4 ლარი (გასული წლის შესაბამისი პერიოდის მაჩვენებელთან შედარებით გაიზარდა 89,3 ლარით). საწარმოთა ზომის მიხედვით საშუალო თვიური ხელფასი შემდეგნაირია:

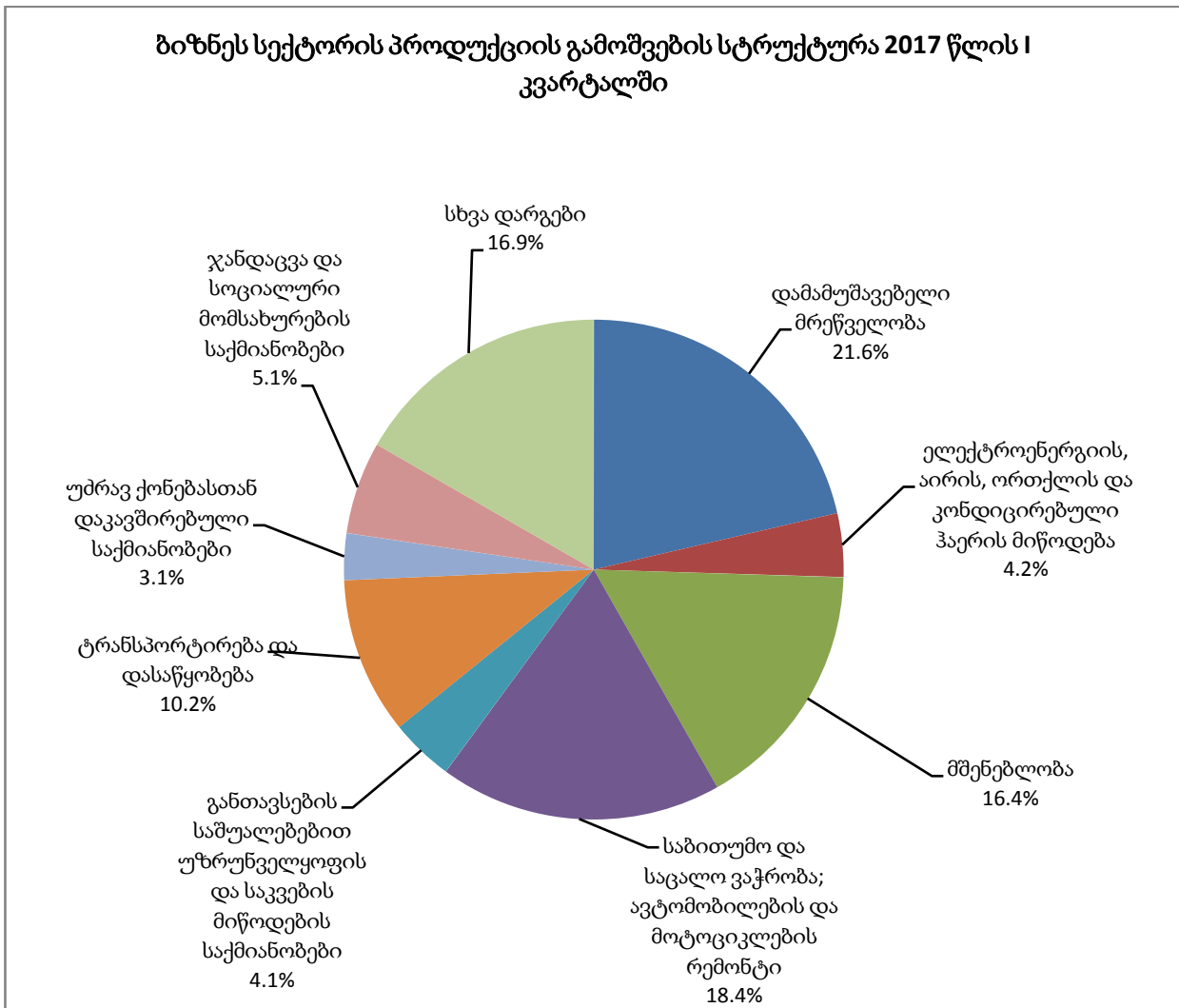
- მსხვილი ბიზნესი – 1154.9 ლარი,
- საშუალო ბიზნესი – 1133.4 ლარი,
- მცირე ბიზნესი – 827.9 ლარი.

2017 წლის პირველ კვარტალში ბიზნეს სექტორის ბრუნვის სტრუქტურაში 47,0% მოდის ვაჭრობის დარგზე (ავტომობილების და მოტოციკლების რემონტის ჩათვლით). მეორე ადგილს იკავებს დამამუშავებელი მრეწველობა - 11,1%-იანი წილით, შემდეგ მოდის ხელოვნება, გართობა და დასვენება 8,1%-იანი წილით და მშენებლობა - 7,8%-იანი წილით, ხოლო დარჩენილი 26,0% - სხვა დარგებზე ნაწილდება:

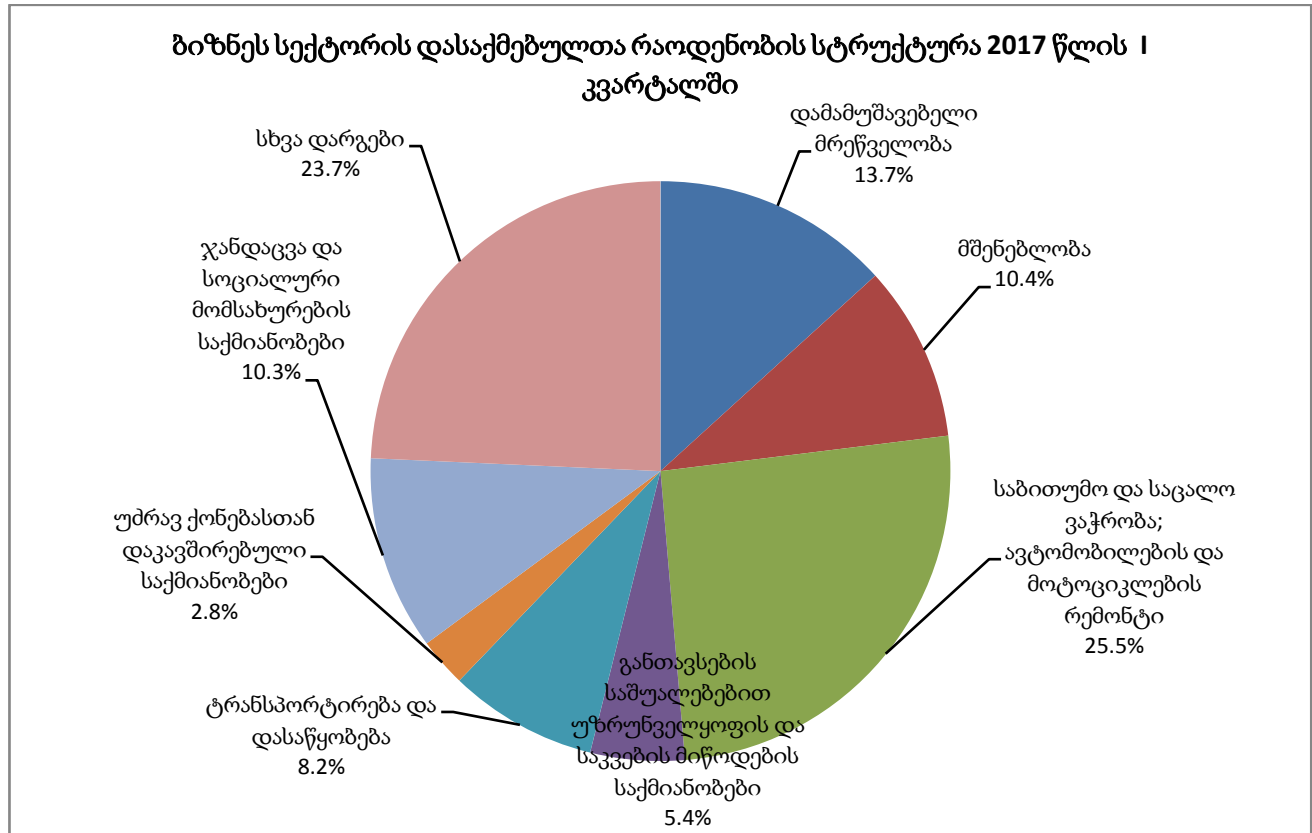


2017 წლის პირველ კვარტალში ბიზნეს სექტორის პროდუქციის გამოშვებაში უდიდესი წილი (21,6%) დამამუშავებელი მრეწველობის დარგს ეკავა. მეორე და მესამე ადგილებს იკავებდა ვაჭრობა (18,4%) და მშენებლობა (16,4%). შემდეგ მოდის ტრანსპორტი და დასაწყობება - 10,2%-იანი წილით, ხოლო დანარჩენ დარგებს სტრუქტურაში 33,4 პროცენტიანი წილი უჭირავს:

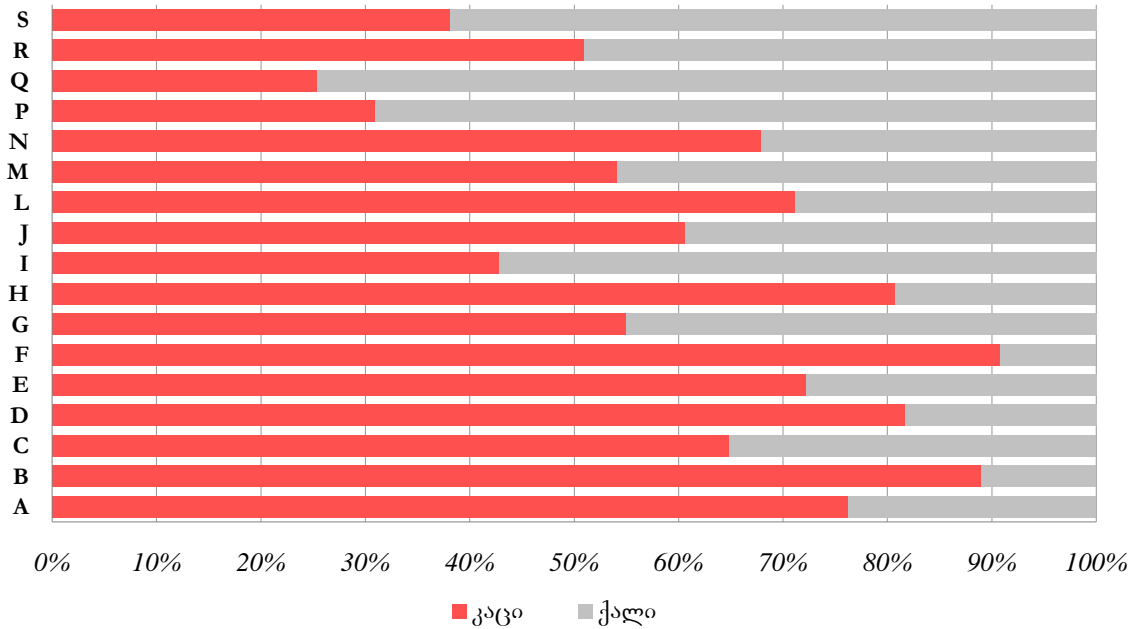




2017 წლის პირველ კვარტალში დასაქმებულთა რაოდენობის მიხედვით ბიზნეს სექტორში ვაჭრობის (საბითუმო და საცალო ვაჭრობა; ავტომობილების და მოტოციკლების რემონტი), დამამუშავებელი მრეწველობის, ჯანდაცვის და სოციალური მომსახურების საქმიანობები დარგები ლიდერობენ (შესაბამისად 25,5%, 13,7% და 10,3% -იანი წილებით). თუმცა სტრუქტურაში მნიშვნელოვანი წილი მოდის მშენებლობაზე (10,4%), ტრანსპორტისა და კავშირგაბმულობის (8,2%), განთავსების საშუალებებით უზრუნველყოფის და საკვების მიწოდების საქმიანობების დარგის საწარმოებზეც (5,4%):



შემდეგ დიაგრამაზე მოცემულია სქესის მიხედვით დასაქმებულთა მთლიანი რაოდენობის განაწილება საქმიანობის სახეების მიხედვით:



ქვემოთ მოცემულ ცხრილში წარმოდგენილია ბიზნეს სექტორის ბრუნვის მაჩვენებლების ცვალებადობა 2017 წლის პირველ კვარტალში, გასული წლის შესაბამის პერიოდთან შედარებით, ეკონომიკური საქმიანობის სახეების მიხედვით:

**ბიზნეს სექტორის ბრუნვა**  
**ეკონომიკური საქმიანობის სახეების მიხედვით**

ბრუნვა (მლნ. ლარი) NACE rev. 2	2016 წლის I კვარტალი	2017 წლის I კვარტალი	2017 წლის I კვარტლის ზრდის ტემპი 2016 წლის I კვარტალთან შედარებით
<b>საქმიანობის სახეების მიხედვით - სულ</b>	<b>12729.8</b>	<b>15160.6</b>	<b>119.1</b>
სოფლის, სატყეო და თევზის მეურნეობა	66.4	90.1	135.8
სამთომშობვებითი მრეწველობა და კარიერების დამუშავება	134.5	149.4	111.1
დამამუშავებელი მრეწველობა	1374.3	1686.1	122.7
ელექტროენერჯის, აირის, ორთქლის და კონდიციონირებული ჰაერის მიწოდება	701.1	882.8	125.9
წყალმომარაგება; კანალიზაცია, ნარჩენების მართვა და დაბინძურებისაგან გასუფთავების საქმიანობები	48.3	51.8	107.3



ბრუნვა (მლნ. ლარი) NACE rev. 2	2016 წლის I კვარტალი	2017 წლის I კვარტალი	2017 წლის I კვარტლის ზრდის ტემპი 2016 წლის I კვარტალთან შედარებით
მშენებლობა	1017.8	1177.9	115.7
საბითუმო და საცალო ვაჭრობა; ავტომობილების და მოტოციკლების რემონტი	5971.0	7132.9	119.5
ტრანსპორტირება და დასაწყობება	1012.1	1083.0	107.0
განთავსების საშუალებებით უზრუნველყოფის და საკვების მიწოდების საქმიანობები	236.8	309.0	130.5
მათ შორის:			
განთავსების საშუალებებით უზრუნველყოფა	82.6	119.6	144.9
საკვებით და სასმელებით მომსახურება	154.3	189.4	122.7
ინფორმაცია და კომუნიკაცია	371.1	376.5	101.4
უმრავლესობის დაკავშირებული საქმიანობები	202.4	227.1	112.2
პროფესიული, სამეცნიერო და ტექნიკური საქმიანობები	252.7	253.5	100.3
ადმინისტრაციული და დამხმარე მომსახურების საქმიანობები	127.8	171.0	133.8
განათლება	73.8	85.8	116.2
ჯანდაცვა და სოციალური მომსახურების საქმიანობები	215.4	230.5	107.0
ხელოვნება, გართობა და დასვენება	902.1	1227.0	136.0
სხვა სახის მომსახურება	22.2	26.1	117.6

შემდეგი ცხრილი ასახავს ბიზნეს სექტორის პროდუქციის გამოშვების მაჩვენებლების ცვალებადობას 2017 წლის პირველ კვარტალში, გასული წლის შესაბამის პერიოდთან შედარებით, ეკონომიკური საქმიანობის სახეების მიხედვით:

ბიზნეს სექტორის პროდუქციის გამოშვება  
ეკონომიკური საქმიანობის სახეების მიხედვით

პროდუქციის გამოშვება (მლნ. ლარი) NACE rev. 2	2016 წლის I კვარტალი	2017 წლის I კვარტალი	2017 წლის I კვარტლის ზრდის ტემპი 2016 წლის I კვარტალთან შედარებით
<b>საქმიანობის სახეების მიხედვით - სულ</b>	<b>6454.2</b>	<b>7496.2</b>	<b>116.1</b>
სოფლის, სატყეო და თევზის მეურნეობა	68.6	91.7	133.7
სამთომშობვებითი მრეწველობა და კარიერების დამუშავება	132.4	143.6	108.5
დამამუშავებელი მრეწველობა	1324.1	1616.6	122.1
ელექტროენერჯის, აირის, ორთქლის და კონდიციონირებული ჰაერის მიწოდება	304.5	311.8	102.4
წყალმომარაგება; კანალიზაცია, ნარჩენების მართვა და დაბინძურებისაგან გასუფთავების საქმიანობები	48.6	52.7	108.4
მშენებლობა	1095.3	1232.3	112.5
საბითუმო და საცალო ვაჭრობა; ავტომობილების და მოტოციკლების რემონტი	1109.1	1382.8	124.7
ტრანსპორტირება და დასაწყობება	743.9	768.0	103.2
განთავსების საშუალებებით უზრუნველყოფის და საკვების მიწოდების საქმიანობები	245.3	310.3	126.5
მათ შორის:			
განთავსების საშუალებებით უზრუნველყოფა	91.5	121.1	132.4
საკვებით და სასმელებით მომსახურება	153.8	189.2	123.0
ინფორმაცია და კომუნიკაცია	310.1	316.6	102.1
უმრავ ქონებასთან დაკავშირებული საქმიანობები	204.3	228.9	112.0
პროფესიული, სამეცნიერო და ტექნიკური საქმიანობები	187.5	210.5	112.3
ადმინისტრაციული და დამხმარე მომსახურების საქმიანობები	86.8	124.5	143.5
განათლება	77.7	91.3	117.6
ჯანდაცვა და სოციალური მომსახურების საქმიანობები	327.2	385.9	118.0
ხელოვნება, გართობა და დასვენება	167.5	202.9	121.1
სხვა სახის მომსახურება	21.4	25.7	120.5

ქვემოთ მოცემულ ცხრილში წარმოდგენილია ბიზნეს სექტორში დასაქმებულთა რაოდენობის მაჩვენებლების ცვლადობა 2017 წლის პირველ კვარტალში, გასული წლის შესაბამის პერიოდთან შედარებით, ეკონომიკური საქმიანობის სახეების მიხედვით:

**ბიზნეს სექტორში დასაქმებულთა რაოდენობა  
ეკონომიკური საქმიანობის სახეების**

დასაქმებულთა რაოდენობა (კაცი) NACE rev. 2	2016 წლის I კვარტალი	2017 წლის I კვარტალი	2017 წლის I კვარტლის ზრდის ტემპი 2016 წლის I კვარტალთან შედარებით
<b>საქმიანობის სახეების მიხედვით - სულ</b>	<b>577631</b>	<b>604984</b>	<b>104.7</b>
სოფლის, სატყეო და თევზის მეურნეობა	10901	10981	100.7
სამთომშობვებითი მრეწველობა და კარიერების დამუშავება	6457	7498	116.1
დამამუშავებელი მრეწველობა	79455	80347	101.1
ელექტროენერჯის, აირის, ორთქლის და კონდიციონირებული ჰაერის მიწოდება	14725	14981	101.7
წყალმომარაგება; კანალიზაცია, ნარჩენების მართვა და დაბინძურებისაგან გასუფთავების საქმიანობები	12314	13850	112.5
მშენებლობა	57770	59366	102.8
საბითუმო და საცალო ვაჭრობა; ავტომობილების და მოტოციკლების რემონტი	147715	155367	105.2
ტრანსპორტირება და დასაწყობება	48396	50295	103.9
განთავსების საშუალებებით უზრუნველყოფის და საკვების მიწოდების საქმიანობები	30344	31881	105.1
მათ შორის:			
განთავსების საშუალებებით უზრუნველყოფა	10971	12446	113.4
საკვებით და სასმელებით მომსახურება	19372	19435	100.3
ინფორმაცია და კომუნიკაცია	19026	17532	92.1
უძრავ ქონებასთან დაკავშირებული საქმიანობები	16052	16398	102.2
პროფესიული, სამეცნიერო და ტექნიკური საქმიანობები	16283	19100	117.3

დასაქმებულთა რაოდენობა (კაცი) NACE rev. 2	2016 წლის I კვარტალი	2017 წლის I კვარტალი	2017 წლის I კვარტლის ზრდის ტემპი 2016 წლის I კვარტალთან შედარებით
ადმინისტრაციული და დამხმარე მომსახურების საქმიანობები	16912	19489	115.2
განათლება	22421	23241	103.7
ჯანდაცვა და სოციალური მომსახურების საქმიანობები	60081	64838	107.9
ხელოვნება, გართობა და დასვენება	11364	12394	109.1
სხვა სახის მომსახურება	7421	7427	100.1

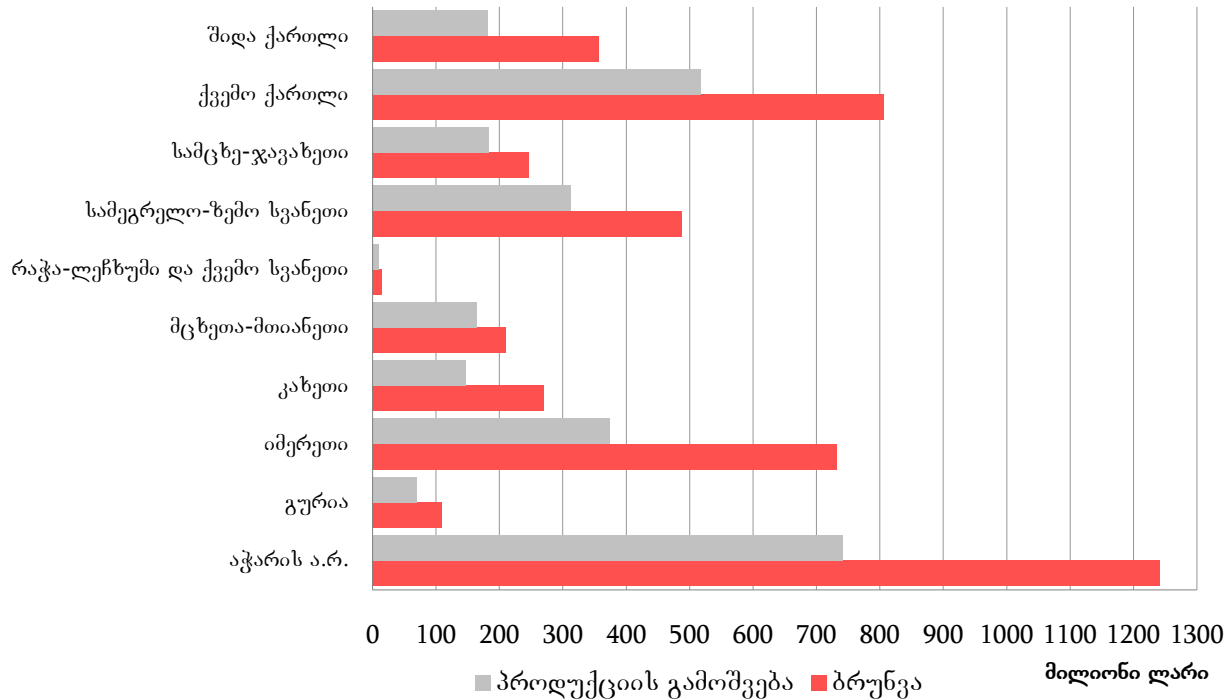
რეგიონების მიხედვით მთლიან ბრუნვაში ლიდერობს ქ. თბილისი და სხვა რეგიონები შემდეგი თანმიმდევრობით:

- ქ. თბილისი – 72.6%,
- აჭარის ა.რ. – 6.5%,
- ქვემო ქართლი – 6.4%,
- იმერეთი – 4.5%,
- სამეგრელო-ზემო სვანეთი – 3.2%

რეგიონების მიხედვით პროდუქციის მთლიან გამოშვებაში ლიდერობს კვლავ ქ. თბილისი და სხვა რეგიონები შემდეგი თანმიმდევრობით:

- ქ. თბილისი – 64.0%,
- ქვემო ქართლი – 9.0%,
- აჭარის ა.რ. – 8.1%,
- იმერეთი – 6.1%,
- სამეგრელო-ზემო სვანეთი – 4.2%.

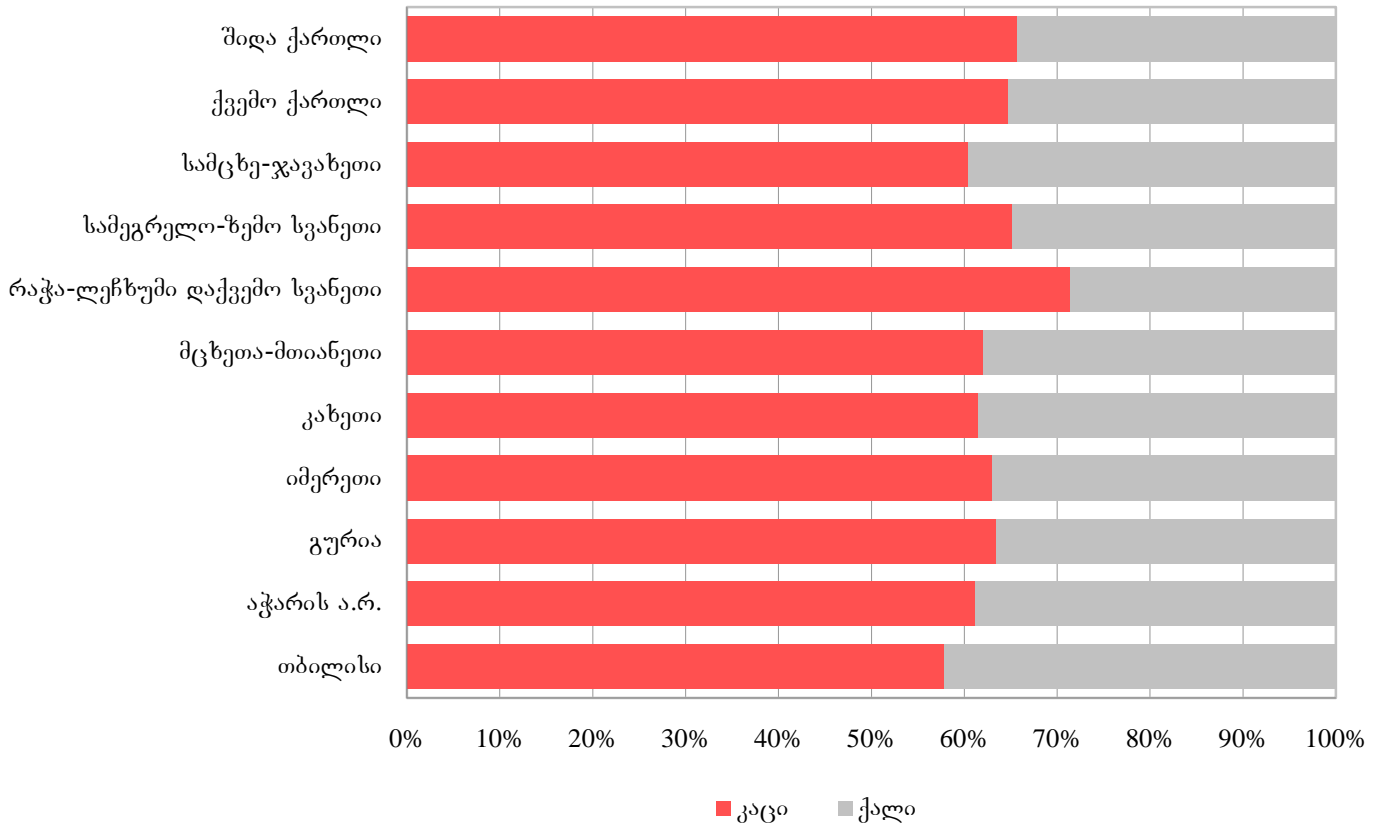
შემდეგი დიაგრამა ასახავს რეგიონების (ქ. თბილისის გარდა) მიხედვით ბრუნვასა და პროდუქციის გამოშვებას:



რაც შეეხება დასაქმებულთა რაოდენობას, რეგიონების მიხედვით აღნიშნული მაჩვენებელი შემდეგნაირად ნაწილდება:

- ქ. თბილისი – 64.9%,
- აჭარის ა.რ. – 9.1%,
- იმერეთი – 6.8%,
- ქვემო ქართლი – 5.6%,
- სამეგრელო-ზემო სვანეთი – 3.9%.

შემდეგი დიაგრამა ასახავს ცალკეულ რეგიონში დასაქმებულთა მთლიანი რაოდენობის განაწილებას სქესის მიხედვით:



### შენიშვნები

1. სტატისტიკურმა გამოკვლევამ არ მოიცვა:

- საქმიანობის სექტორები K, O, T, U
- საცალო ვაჭრობა ბაზრებსა და ბაზრობებზე

3. გამოკვლეული საწარმოები კლასიფიცირდებიან:

- ძირითადი საქმიანობის შესაბამისად,
- ფაქტიური მისამართის შესაბამისად.

4. ადგილობრივი საქმიანობის სახის ერთეულის, როგორც სტატისტიკური ერთეულის შემოღებამდე ქ.

თბილისში ჩართულია რამოდენიმე მსხვილი საწარმო:

1. შპს „საქართველოს ნავთობისა და გაზის კორპორაცია“
2. შპს „საქართველოს ფოსტა“
3. შპს „საქართველოს სახელმწიფო ელექტროსისტემა“



4. სს „სილქნეტი“
5. შპს „საქართველოს რკინიგზა“
6. სს „ენერგო-პრო ჯორჯია“
7. სს „საქენერგორემონტი“
8. შპს „საქართველოს გაერთიანებული წყალმომარაგების კომპანია“ და ა. შ.

5. რელიოზში გამოყენებულია ეკონომიკური საქმიანობის სახეების შემდეგი კლასიფიკაცია:  
**ეკონომიკური საქმიანობის სახეების კლასიფიკაცია** (ეფუძნება ევროპულ სტანდარტს NACE rev.2)  
 სექციების დასახელებები

A	„სოფლის, სატყეო და თევზის მეურნეობა“
B	„სამთომოპოვებითი მრეწველობა და კარიერების დამუშავება“
C	„დამამუშავებელი მრეწველობა“
D	„ელექტროენერჯის, აირის, ორთქლის და კონდიციონირებული ჰაერის მიწოდება“
E	„წყალმომარაგება; კანალიზაცია, ნარჩენების მართვა და დაბინძურებისაგან გასუფთავების საქმიანობები“
F	„მშენებლობა“
G	„საბითუმო და საცალო ვაჭრობა; ავტომობილების და მოტოციკლების რემონტი“
H	„ტრანსპორტი და დასაწყობება“
I	„განთავსების საშუალებებით უზრუნველყოფის და საკვების მიწოდების საქმიანობები“
J	„ინფორმაცია და კომუნიკაცია“
K	„საფინანსო და სადაზღვევო საქმიანობები“
L	„უძრავ ქონებასთან დაკავშირებული საქმიანობები“
M	„პროფესიული, სამეცნიერო და ტექნიკური საქმიანობები“
N	„ადმინისტრაციული და დამხმარე მომსახურების საქმიანობები“
O	„სახელმწიფო მმართველობა და თავდაცვა; სავალდებულო სოციალური უსაფრთხოება“
P	„განათლება“
Q	„ჯანდაცვა და სოციალური მომსახურების საქმიანობები“
R	„ხელოვნება, გართობა და დასვენება“
S	„სხვა სახის მომსახურება“

T	„შინამეურნეობების, როგორც დამკირავებლის, საქმიანობები; არადიფერენცირებული საქონლის და მომსახურების წარმოება შინამეურნეობების მიერ საკუთარი მოხმარებისათვის“
U	„ექსტერიტორიული ორგანიზაციების და ორგანოების საქმიანობები“

წყარო: საწარმოთა სტატისტიკური გამოკვლევა (კვარტალური)

საქართველოს სტატისტიკის ეროვნული სამსახური

საკონტაქტო პირები:

თინათინ ქსოვრელი, ტელ: 2 36 72 10 (217), E-mail: [tksovreli@geostat.ge](mailto:tksovreli@geostat.ge)

მარიამ ყაველაშვილი, ტელ: 2 36 72 10 (020), E-mail: [mkavelashvili@geostat.ge](mailto:mkavelashvili@geostat.ge)