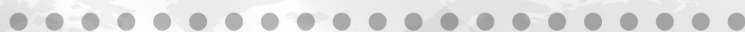




სტატისტიკის ეროვნული სამსახური

საქონლით საბარეო ვაჭრობა საქართველოში

2017



იანვარი-ივნისი

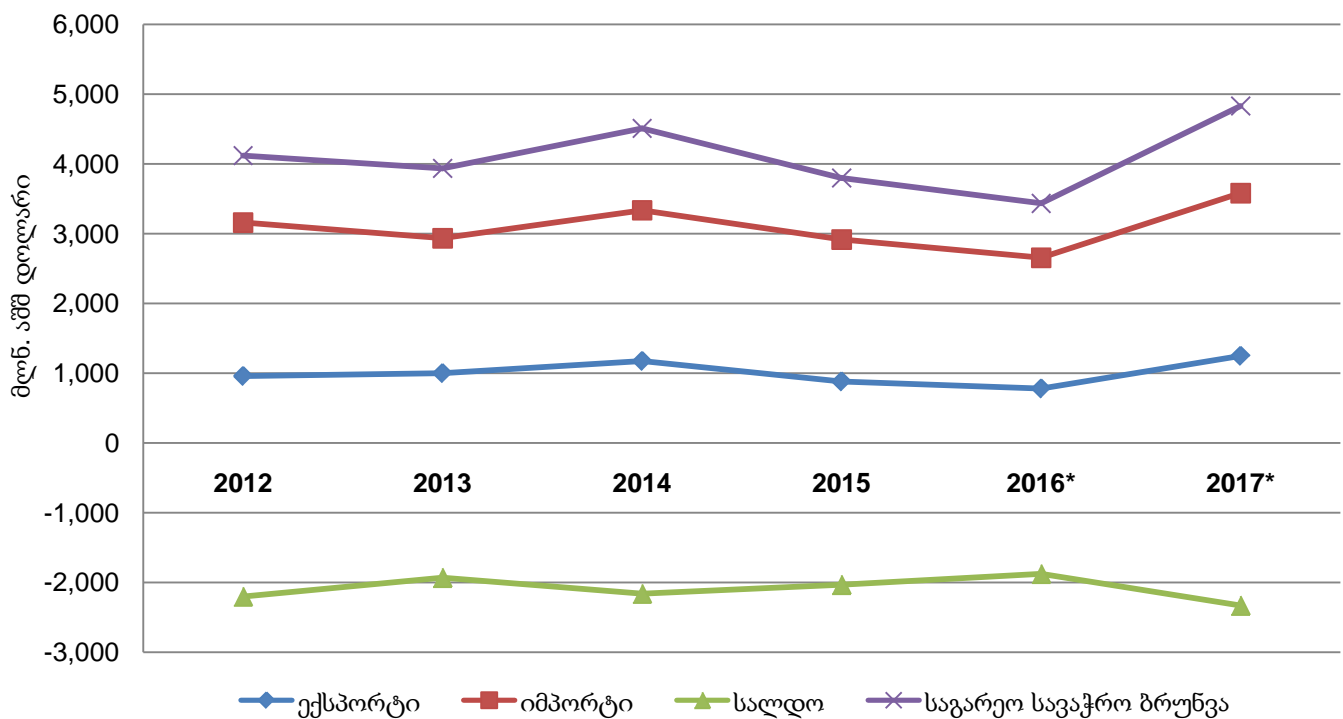
(წინასწარი შედეგები)

13.07.2017

## საქართველოს საგარეო ვაჭრობა 2017 წ.იანვარი-ივნისი (წინასწარი)

2017 წლის იანვარ-ივნისში საქართველოში საქონლით საგარეო სავაჭრო ბრუნვამ (არადეკლარირებული ვაჭრობის გარეშე) 4829.9 მლნ. აშშ დოლარი შეადგინა, რაც წინა წლის შესაბამისი პერიოდის მაჩვენებელზე 13.8 პროცენტით მეტია. აქედან, ექსპორტი 1249.5 მლნ. აშშ დოლარი იყო (31.8 პროცენტით მეტი), ხოლო იმპორტი 3580.3 მლნ. აშშ დოლარი (8.6 პროცენტით მეტი). უარყოფითმა სავაჭრო ბალანსმა 2017 წლის იანვარ-ივნისში 2330.8 მლნ. აშშ დოლარი და საგარეო სავაჭრო ბრუნვის 48.3 პროცენტი შეადგინა.

საგარეო ვაჭრობის ტენდენციები საქართველოში 2012-2017 წწ. იანვარ-ივნისში



\*წინასწარი მონაცემები.

ქვემოთ მოცემული ცხრილები აჩვენებს ექსპორტ-იმპორტის, საგარეო სავაჭრო ბრუნვისა და სალდოს მდგომარეობას 2012-2017 წლებში.

საქართველოს საგარეო ვაჭრობა 2012-2017 წწ. (მლნ. აშშ დოლარი)

წელი	თვე	ექსპორტი	იმპორტი	ბრუნვა	სალდო
2012	იანვარი-ივნისი	1,140.3	3,801.2	4,941.5	-2,660.9
2013	იანვარი-ივნისი	1,235.6	3,544.6	4,780.2	-2,308.9
2014	იანვარი-ივნისი	1,419.5	4,032.8	5,452.3	-2,613.3
2015	იანვარი-ივნისი	1,081.1	3,522.9	4,604.0	-2,441.8
2016*	იანვარი-ივნისი	947.8	3,296.2	4,244.0	-2,348.4
2017*	იანვარი-ივნისი	1,249.5	3,580.3	4,829.9	-2,330.8

\*წინასწარი მონაცემები.

საქართველოს საგარეო ვაჭრობა 2012-2017 წწ. (მლნ. აშშ დოლარი)

წელი	თვე	ექსპორტი	იმპორტი	ბრუნვა	სალდო
<b>2012</b>	<b>წელი</b>	<b>2 376.6</b>	<b>8 056.4</b>	<b>10 433.0</b>	<b>-5 679.7</b>
	იანვარი	158.2	504.5	662.7	-346.2
	თებერვალი	147.4	561.3	708.8	-413.9
	მარტი	231.3	688.7	920.0	-457.3
	აპრილი	188.3	707.1	895.5	-518.8
	მაისი	235.3	697.5	932.8	-462.2
	ივნისი	179.7	642.0	821.7	-462.3
	ივლისი	211.4	702.3	913.8	-490.9
	აგვისტო	198.5	708.4	907.0	-509.9
	სექტემბერი	218.3	768.6	986.9	-550.3
	ოქტომბერი	216.7	734.6	951.4	-517.9
	ნოემბერი	192.7	655.0	847.8	-462.3
დეკემბერი	198.7	686.2	884.8	-487.5	
<b>2013</b>	<b>წელი</b>	<b>2 910.6</b>	<b>8 022.7</b>	<b>10 933.4</b>	<b>-5 112.1</b>
	იანვარი	196.3	485.6	681.9	-289.3
	თებერვალი	162.1	517.5	679.6	-355.3
	მარტი	207.2	619.1	826.3	-411.9
	აპრილი	220.3	651.9	872.2	-431.5
	მაისი	216.1	659.9	876.0	-443.8
	ივნისი	233.6	610.7	844.3	-377.0
	ივლისი	239.8	720.5	960.3	-480.7
	აგვისტო	284.0	711.0	995.0	-427.0
	სექტემბერი	258.8	705.0	963.8	-446.2
	ოქტომბერი	286.9	732.2	1 019.1	-445.2
	ნოემბერი	313.2	789.8	1 103.0	-476.6
დეკემბერი	292.4	819.7	1 112.1	-527.3	
<b>2014</b>	<b>წელი</b>	<b>2 861.0</b>	<b>8 601.8</b>	<b>11 462.9</b>	<b>-5 740.8</b>
	იანვარი	223.6	543.3	767.0	-319.7
	თებერვალი	216.0	591.7	807.7	-375.6
	მარტი	256.2	701.7	957.9	-445.6
	აპრილი	236.9	683.6	920.5	-446.6
	მაისი	242.6	814.5	1 057.1	-571.8
	ივნისი	244.1	698.1	942.2	-453.9
	ივლისი	246.2	786.8	1 033.0	-540.6
	აგვისტო	247.6	683.3	930.9	-435.6
	სექტემბერი	239.8	726.9	966.7	-487.1
	ოქტომბერი	272.2	783.8	1 056.0	-511.6
	ნოემბერი	202.6	724.4	927.0	-521.8
დეკემბერი	233.0	863.8	1 096.8	-630.8	

წელი	თვე	ექსპორტი	იმპორტი	ბრუნვა	სალოდო
<b>2015</b>	<b>წელი</b>	<b>2 204.7</b>	<b>7 292.3</b>	<b>9 497.0</b>	<b>-5 087.6</b>
	იანვარი	155.1	538.9	694.0	-383.8
	თებერვალი	167.2	580.1	747.3	-412.8
	მარტი	179.1	677.7	856.8	-498.6
	აპრილი	186.6	552.1	738.6	-365.5
	მაისი	194.6	566.6	761.2	-372.0
	ივნისი	198.6	607.5	806.1	-409.0
	ივლისი	187.0	582.0	769.1	-395.0
	აგვისტო	190.4	624.3	814.6	-433.9
	სექტემბერი	186.3	644.8	831.2	-458.5
	ოქტომბერი	187.9	616.1	804.0	-428.2
	ნოემბერი	187.3	575.8	763.1	-388.6
	დეკემბერი	184.6	726.3	910.9	-541.7
<b>2016*</b>	<b>წელი</b>	<b>2 112.9</b>	<b>7 288.8</b>	<b>9 401.7</b>	<b>-5 175.9</b>
	იანვარი	122.2	410.8	532.9	-288.6
	თებერვალი	158.3	523.9	682.2	-365.6
	მარტი	161.9	552.1	714.0	-390.2
	აპრილი	165.3	556.7	722.0	-391.4
	მაისი	172.2	610.3	782.6	-438.1
	ივნისი	167.9	642.3	810.2	-474.4
	ივლისი	173.6	600.0	773.6	-426.4
	აგვისტო	187.9	691.1	879.0	-503.2
	სექტემბერი	201.7	648.3	850.0	-446.5
	ოქტომბერი	189.3	662.0	851.3	-472.7
	ნოემბერი	218.7	646.8	865.5	-428.1
	დეკემბერი	193.8	744.4	938.1	-550.6
<b>2017*</b>	<b>იანვარი-ივნისი</b>	<b>1,249.5</b>	<b>3,580.3</b>	<b>4,829.9</b>	<b>-2,330.8</b>
	იანვარი	176.8	502.2	678.9	-325.4
	თებერვალი	178.9	588.8	767.7	-409.9
	მარტი	220.8	621.6	842.4	-400.7
	აპრილი	211.6	595.7	807.3	-384.1
	მაისი	215.2	633.2	848.5	-418.0
	ივნისი	246.2	638.9	885.1	-392.7

\*წინასწარი მონაცემები.

საქართველოს საგარეო ვაჭრობის დეტალური მონაცემები გამოქვეყნდება მიმდინარე წლის 19 ივლისს.

**წყარო:** სსიპ საქართველოს ფინანსთა სამინისტროს შემოსავლების სამსახური;  
 სსიპ საქართველოს შინაგან საქმეთა სამინისტროს მომსახურების სააგენტო;  
 შპს „საქართველოს სახელმწიფო ელექტროსისტემა“;  
 შპს „საქართველოს გაზის ტრანსპორტირების კომპანია“.

**შენიშვნა:** ცალკეულ შემთხვევებში მცირე განსხვავება საბოლოო შედეგსა და შესაკრებთა ჯამს შორის აიხსნება მონაცემთა დამრგვალებით;