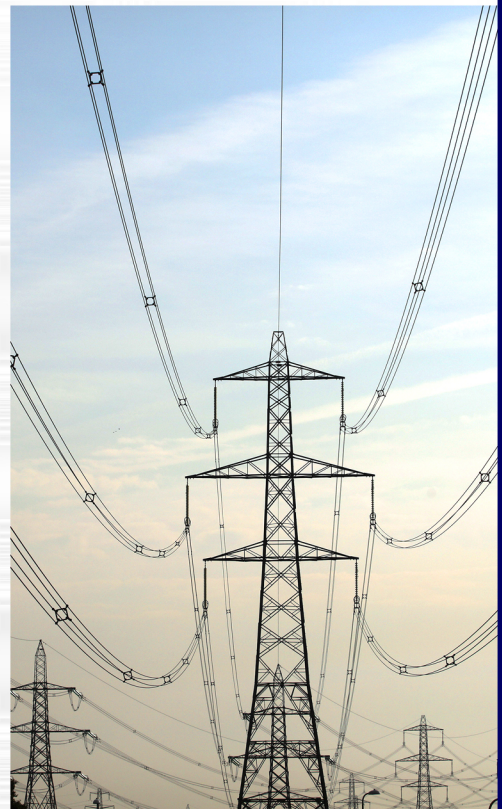
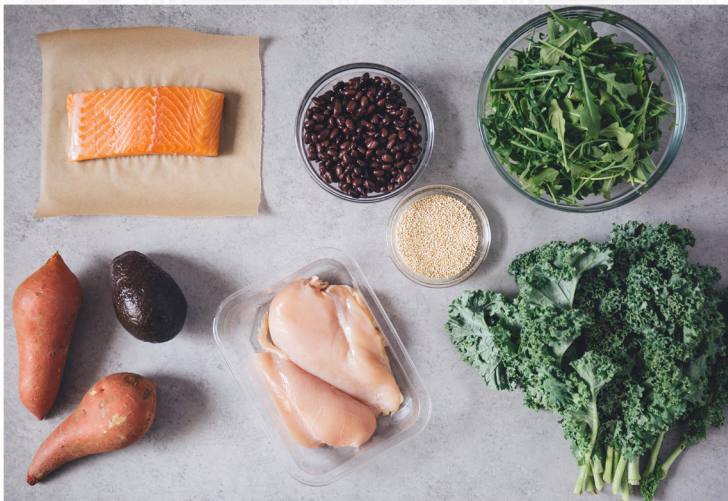




სტატისტიკის ეროვნული სამსახური

სამრეწველო პროდუქციის მწარმოებელთა  
ფასების ინდექსი საქართველოში

**2017**  
ოქტომბერი



20.11.2017

[www.geostat.ge](http://www.geostat.ge)

## სამრეწველო პროდუქციის მწარმოებელთა ფასების ინდექსი საქართველოში

### 2017 წლის ოქტომბერი

2017 წლის ოქტომბერში სამრეწველო პროდუქციის მწარმოებელთა ფასების ინდექსი წინა თვესთან შედარებით 1,1 პროცენტით გაიზარდა, ხოლო წინა წლის შესაბამის თვესთან შედარებით 13,3 პროცენტით.

2017 წლის ოქტომბერში წინა თვესთან შედარებით ფასების 0,9 პროცენტის ზრდა დაფიქსირდა გადამამუშავებელი მრეწველობის პროდუქციის ჯგუფზე, რაც ინდექსის მთლიან მაჩვენებელში 0,76 პროცენტული პუნქტით აისახა. ფასების მნიშვნელოვანი ზრდა დაფიქსირდა კვების პროდუქტებზე, სასმელებსა და თამბაქოს ნაწარმზე (1,3 პროცენტი). ასევე, ფასები გაიზარდა რეზინისა და პლასტმასის ნაწარმზე (7,3 პროცენტი) და ქიმიური ნივთიერებების, ქიმიური პროდუქტების და ქიმიური ბოჭკოების ქვეჯგუფზე (1,6 პროცენტი). ფასები შემცირდა ძირითად ლითონებსა და ლითონის მზა ნაწარმზე (-1,6 პროცენტი).

ფასების 1,7 პროცენტის ზრდა დაფიქსირდა ჯგუფზე ელექტროენერგია, აირი, ორთქლი და ცხელი წყალი, ხოლო 3,0 პროცენტის ზრდა - სამთომომპოვებითი მრეწველობისა და კარიერების დამუშავების პროდუქციაზე. ამ ცვლილებებმა, შესაბამისად, 0,23 და 0,14 პროცენტული პუნქტი შეიტანა ინდექსის საერთო ზრდაში.

12 თვიან პერიოდში ინდექსის ფორმირებაზე ძირითადი გავლენა იქონია ფასების ცვლილებამ შემდეგ პროდუქტებზე:

- **გადამამუშავებელი მრეწველობის პროდუქცია:** ფასები გაიზარდა 13,3 პროცენტით და შესაბამისმა წვლილმა ინდექსის პროცენტული ცვლილების საერთო მაჩვენებელში შეადგინა 10,91 პროცენტული პუნქტი. ფასების ზრდა დაფიქსირდა ძირითად ლითონებსა და ლითონის მზა ნაწარმზე (49,0 პროცენტი) და კვების პროდუქტებზე, სასმელებსა და თამბაქოს ნაწარმზე (7,7 პროცენტი);
- **ელექტროენერგია, აირი, ორთქლი და ცხელი წყალი:** ფასები გაიზარდა 9,5 პროცენტით, რამაც მთლიანი ინდექსის ცვლილებაში 1,35 პროცენტული პუნქტი შეიტანა;
- **სამთომომპოვებითი მრეწველობისა და კარიერების დამუშავების პროდუქცია:** ფასები გაიზარდა 24,3 პროცენტით, რაც მთლიანი ინდექსის ზრდაზე 1,0 პროცენტული პუნქტით აისახა.

ქვემოთ მოცემულ ცხრილში წარმოდგენილია სამრეწველო პროდუქციის მწარმოებელთა ფასების ინდექსი (წინა თვესთან და წინა წლის შესაბამის თვესთან შედარებით) და ინდექსის ფორმირებაში მონაწილე ქვეჯგუფების შესაბამისი წვლილები.

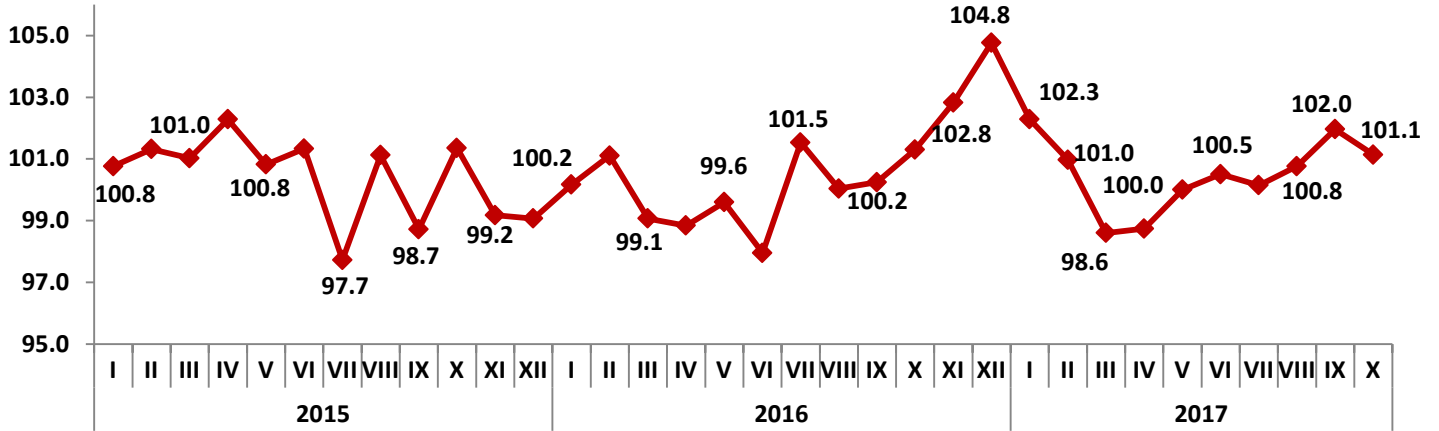
### სამრეწველო პროდუქციის მწარმოებელთა ფასების ინდექსი საქართველოში

2017 წლის ოქტომბერი

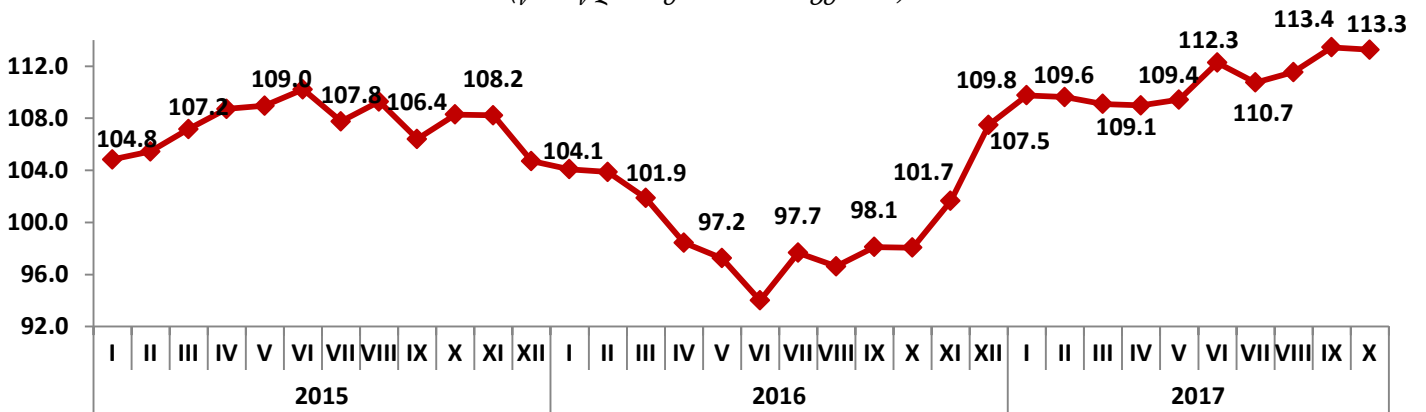
კოდი	ჯგუფები	2017 წლის სექტემბერთან	წვლილი <sup>1</sup> თვის ინდექსის პროცენტულ ცვლილებაში	2016 წლის ოქტომბერთან	წვლილი <sup>1</sup> წლიური ინდექსის პროცენტულ ცვლილებაში
	<b>სულ</b>	<b>101.1</b>	<b>1.13</b>	<b>113.3</b>	<b>13.26</b>
<b>C</b>	<b>სამთომოპოვებითი მრეწველობისა და კარიერების დამუშავების პროდუქცია</b>	<b>103.0</b>	<b>0.14</b>	<b>124.3</b>	<b>1.00</b>
CA	ქვანახშირი და ლიგნიტი; ტორფი; ნედლი ნავთობი და ბუნებრივი აირი; ურანი და თორიუმი	112.9	0.08	120.5	0.16
CB	ლითონის მადნები და სამთომოპოვებითი მრეწველობისა და კარიერების დამუშავების სხვა პროდუქცია	101.4	0.06	124.7	0.84
<b>D</b>	<b>გადამამუშავებელი მრეწველობის პროდუქცია</b>	<b>100.9</b>	<b>0.76</b>	<b>113.3</b>	<b>10.91</b>
DA	კვების პროდუქტები, სასმელები და თამბაქოს ნაწარმი	101.3	0.49	107.7	3.10
DB	ტექსტილი და საფეიქრო ნაწარმი	103.4	0.07	100.4	-0.04
DC	ტყავი და ნაწარმი ტყავისაგან	86.3	-0.04	74.8	-0.10
DD	მერქანი და მერქნის ნაწარმი	107.0	0.08	103.3	0.04
DE	ცელულოზა, ქაღალდი და ქაღალდის ნაწარმი; ინფორმაციის მატარებლები; პოლიგრაფიული მომსახურება	100.1	0.00	104.0	0.10
DF	კოქსი, ნავთობის გადამამუშავების პროდუქტები და ბირთვული სათბობი	107.5	0.02	...	0.02
DG	ქიმიური ნივთიერებები, ქიმიური პროდუქტები და ქიმიური ბოჭკოები	101.6	0.10	106.9	0.42
DH	რეზინისა და პლასტმასის ნაწარმი	107.3	0.19	113.0	0.36
DI	სხვა არალითონის მინერალური ნაწარმი	100.6	0.06	102.3	0.23
DJ	ძირითადი ლითონები და ლითონის მზა ნაწარმი	98.4	-0.25	149.0	6.47
DK	მანქანები და მოწყობილობები, სხვა დაჯგუფებებში ჩაურთველი	100.0	0.00	93.9	-0.03
DL	ელექტრული და ოპტიკური მოწყობილობები	100.2	0.00	125.9	0.24
DM	სატრანსპორტო მოწყობილობები	100.8	0.01	102.5	0.02
DN	სხვა სამრეწველო საქონელი, სხვა დაჯგუფებებში ჩაურთველი	101.8	0.03	104.1	0.07
<b>E</b>	<b>ელექტროენერგია, აირი, ორთქლი და ცხელი წყალი</b>	<b>101.7</b>	<b>0.23</b>	<b>109.5</b>	<b>1.35</b>

<sup>1</sup>რიცხვების დამრგვალების გამო ცალკეული ჯგუფების წვლილის ჯამი შესაძლოა არ უდრიდეს ინდექსის პროცენტული ცვლილების მილიან მაჩვენებელს.

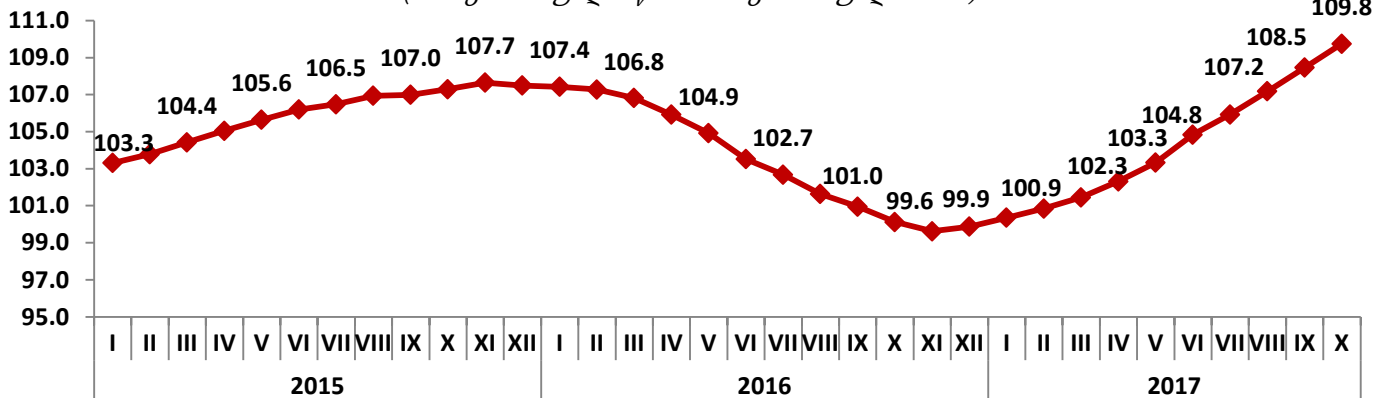
სამრეწველო პროდუქციის მწარმოებელთა ფასების ინდექსი  
(წინა თვე = 100)



სამრეწველო პროდუქციის მწარმოებელთა ფასების ინდექსი  
(წინა წლის შესაბამისი თვე = 100)



სამრეწველო პროდუქციის მწარმოებელთა ფასების ინდექსი  
(12 თვის საშუალო წინა 12 თვის საშუალოსთან)



საკონტაქტო პირი: გიორგი თეთრაული  
ტელ: (+995 32) 236 72 10 (400)  
ფაქსი: (+995 32) 236 72 13  
ელ.ფოსტა: [gtetrauli@geostat.ge](mailto:gtetrauli@geostat.ge)