



სტატისტიკის ეროვნული სამსახური

საწარმოთა საქმიანობის შედეგები

# 2017

IV კვარტალი



06.03.2018

[www.geostat.ge](http://www.geostat.ge)

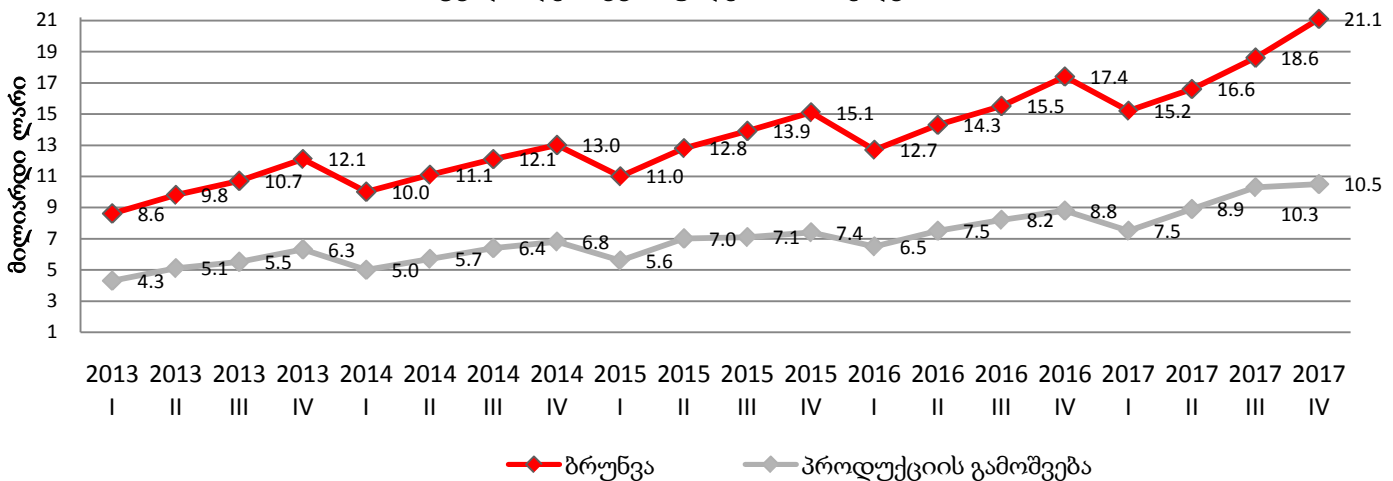
საწარმოთა საქმიანობის შედეგები

(2017 წლის IV კვარტალი)

ბიზნეს სექტორის ბრუნვის მოცულობა 2017 წლის IV კვარტალში, გასული წლის შესაბამის პერიოდთან შედარებით 21,5%-ით გაიზარდა და 21,1 მილიარდი ლარი შეადგინა.

ზრდის ტენდენციით ხასიათდება ბიზნეს სექტორის პროდუქციის გამოშვების მაჩვენებელიც. 2017 წლის IV კვარტალში მისი მოცულობა 10,5 მილიარდი ლარით განისაზღვრა, რაც 19,5%-ით აღემატება გასული წლის შესაბამისი პერიოდის მაჩვენებელს:

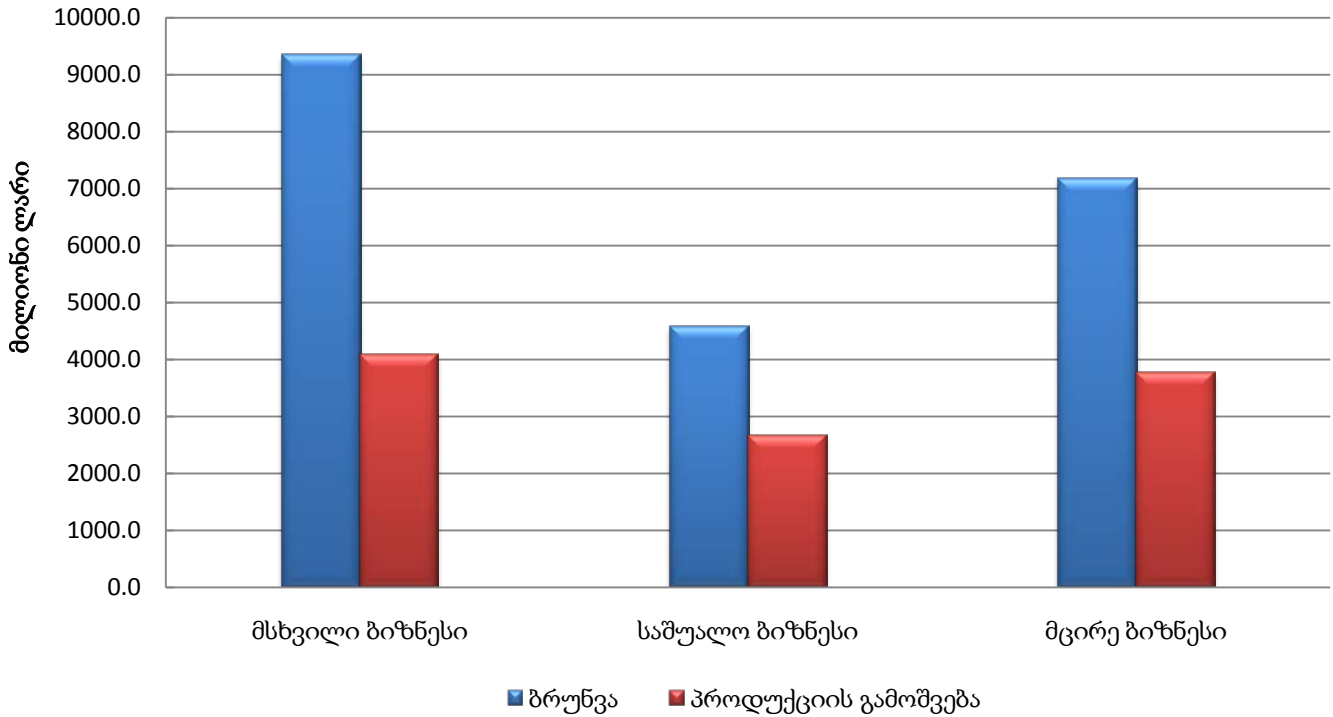
ბიზნეს სექტორის ბრუნვისა და პროდუქციის გამოშვების მოცულობის ცვლილება კვარტლების მიხედვით



2017 წლის IV კვარტალში მთლიანი ბრუნვის 44,3% მოდის მსხვილ ბიზნესზე, 21,7% - საშუალო, ხოლო 34,0% - მცირე ბიზნესზე ნაწილდება.

მცირედით განსხვავებული მდგომარეობაა პროდუქციის მთლიანი გამოშვების შემთხვევაში: მსხვილ ბიზნესზე მოდის პროდუქციის გამოშვების 38,8%, საშუალოზე - 25,3%, ხოლო მცირე ბიზნესზე - 35,9%.

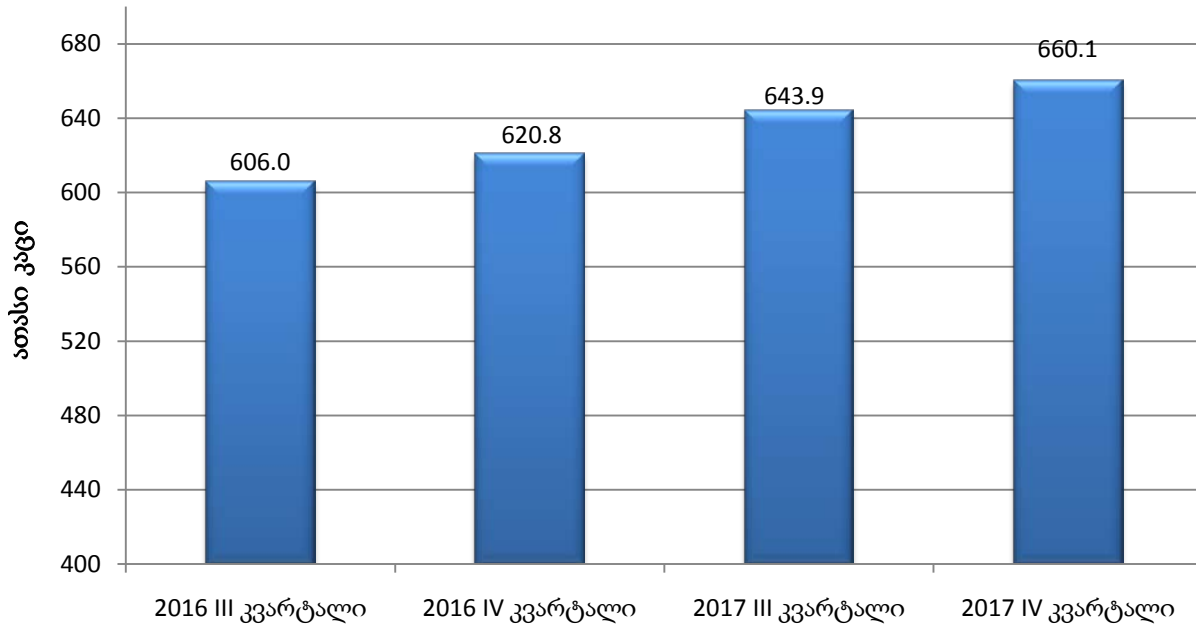
ბიზნეს სექტორის ბრუნვისა და პროდუქციის გამოშვების მაჩვენებლები  
საწარმოთა ზომების მიხედვით, 2017 წლის IV კვარტალი



საწარმოთა მიერ განხორციელებულმა საქონლისა და მომსახურების მთლიანმა ყიდვებმა 2017 წლის IV კვარტალში 15,6 მლრდ. ლარი (გასული წლის შესაბამის პერიოდთან შედარებით 20,5%-ით მეტი), ხოლო გადასაყიდად განკუთვნილი საქონლისა და მომსახურების ყიდვებმა - 9,7 მლრდ. ლარი შეადგინა (გასული წლის შესაბამის პერიოდთან შედარებით 20,1 %-ით მეტი).

2017 წლის IV კვარტალში დასაქმებულთა საშუალო რაოდენობა 660,1 ათასი კაცით განისაზღვრა, რაც გასული წლის შესაბამისი პერიოდის მაჩვენებელს 6,3%-ით აღემატება. დასაქმებულთა მთლიანი რაოდენობიდან 40,1% ქალია, ხოლო 59,9% - კაცი.

ბიზნეს სექტორში დასაქმებულთა რაოდენობა კვარტლების მიხედვით



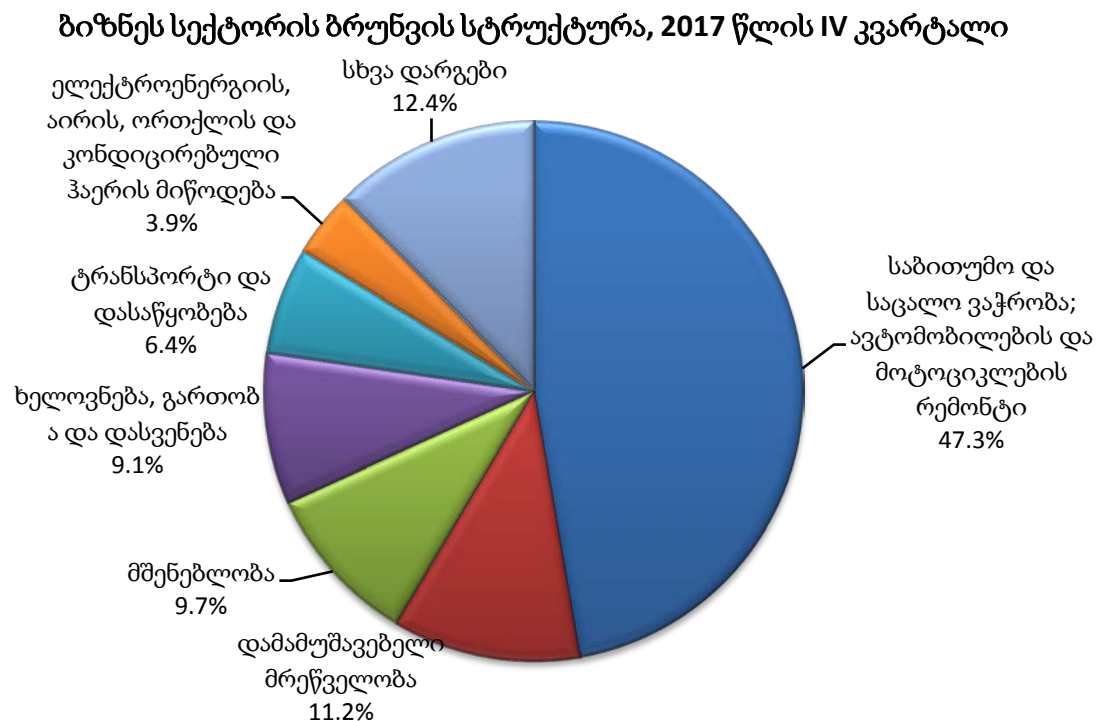
დასაქმებულთა მთლიანი რაოდენობის 35,7% მსხვილ ბიზნესზე მოდის, 22,4% - საშუალოზე, ხოლო დარჩენილი 41,9% - მცირე ბიზნესზე.

დაქირავებულთა მთლიანმა რაოდენობამ 629,9 ათასი კაცი შეადგინა (გასული წლის შესაბამის პერიოდთან შედარებით - 7,7%-ით მეტი). საწარმოთა მთლიანი დანახარჯები პერსონალზე - 2367,5 მლნ. ლარით განისაზღვრა (გასული წლის შესაბამის პერიოდთან შედარებით 18,6 %-ით მეტი).

2017 წლის IV კვარტალში საშუალო თვიური ხელფასი ბიზნეს სექტორში 1241,5 ლარს გაუტოლდა (გასული წლის შესაბამისი პერიოდის მაჩვენებელთან შედარებით გაზრდილია 111,1 ლარით), მათ შორის ქალების ხელფასმა შეადგინა - 909,3 ლარი (გასული წლის შესაბამისი პერიოდის მაჩვენებელთან შედარებით გაიზარდა 90,3 ლარით). საწარმოთა ზომის მიხედვით საშუალო თვიური ხელფასი შემდეგნაირია:

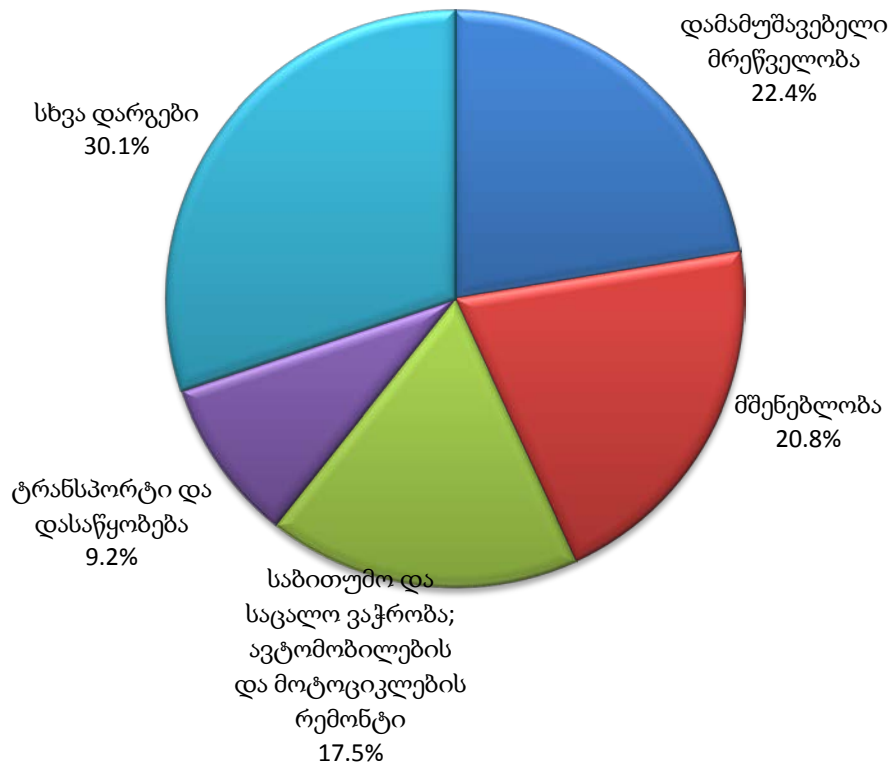
- მსხვილი ბიზნესი – 1270.0 ლარი,
- საშუალო ბიზნესი – 1378.6 ლარი,
- მცირე ბიზნესი – 1132.7 ლარი.

2017 წლის IV კვარტალში ბიზნეს სექტორის ბრუნვის სტრუქტურაში ყველაზე მაღალი წილი - 47,3% მოდის ვაჭრობის დარგზე (ავტომობილების და მოტოციკლების რემონტის ჩათვლით). მეორე ადგილზეა დამამუშავებელი მრეწველობა - 11,2%-იანი წილით, შემდეგ მოდის მშენებლობა - 9,7%-იანი წილით, ხელოვნება, გართობა და დასვენება 9,1%-იანი წილით, ტრანსპორტი და დასაწყობება 6,4%-იანი წილით, ელექტროენერჯის, აირის, ორთქლის და კონდიციონირებული ჰაერის მიწოდება 3,9%-იანი წილით, ხოლო დარჩენილი 12,4% კი სხვა დარგებზე ნაწილდება:



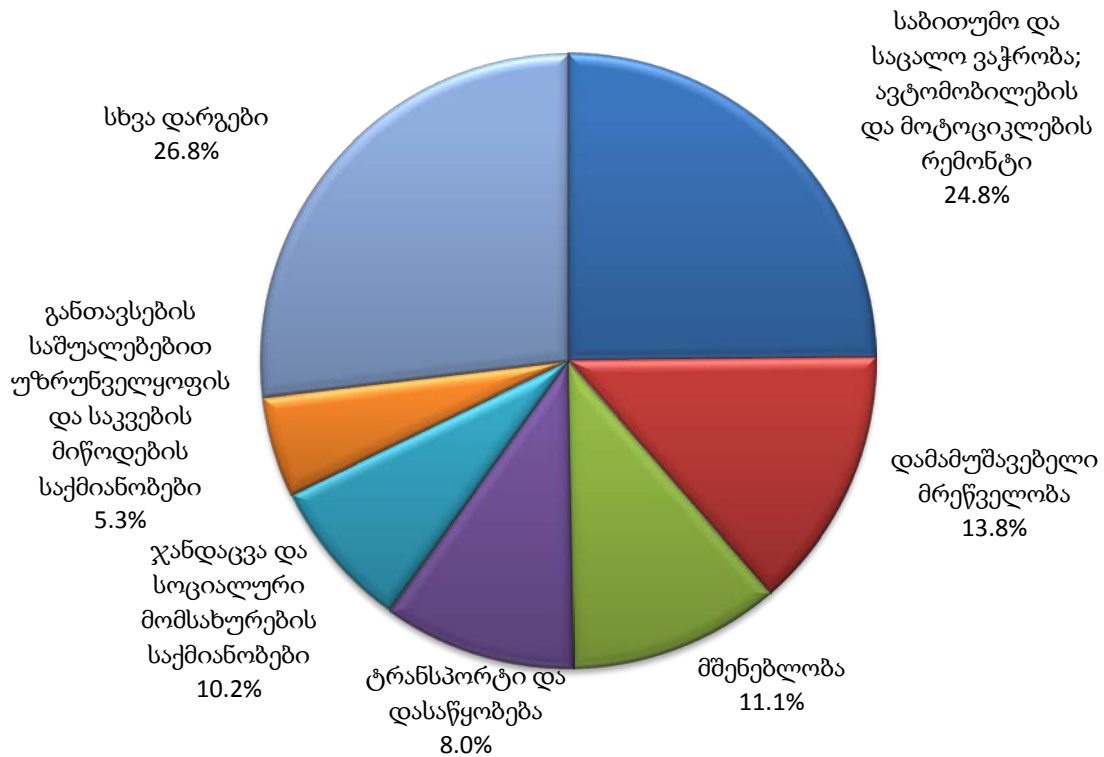
2017 წლის IV კვარტალში ბიზნეს სექტორის პროდუქციის გამოშვებაში პირველ და მეორე ადგილებს იკავებს დამამუშავებელი მრეწველობა (22,4%) და მშენებლობა (20,8%), შემდეგ მოდის ვაჭრობა (17,5%) და ტრანსპორტი და დასაწყობება - 9,2%-იანი წილით, ხოლო დანარჩენ დარგებს სტრუქტურაში 30,1 პროცენტია წილი უჭირავს:

ბიზნეს სექტორის პროდუქციის სტრუქტურა, 2017 წელი IV კვარტალი

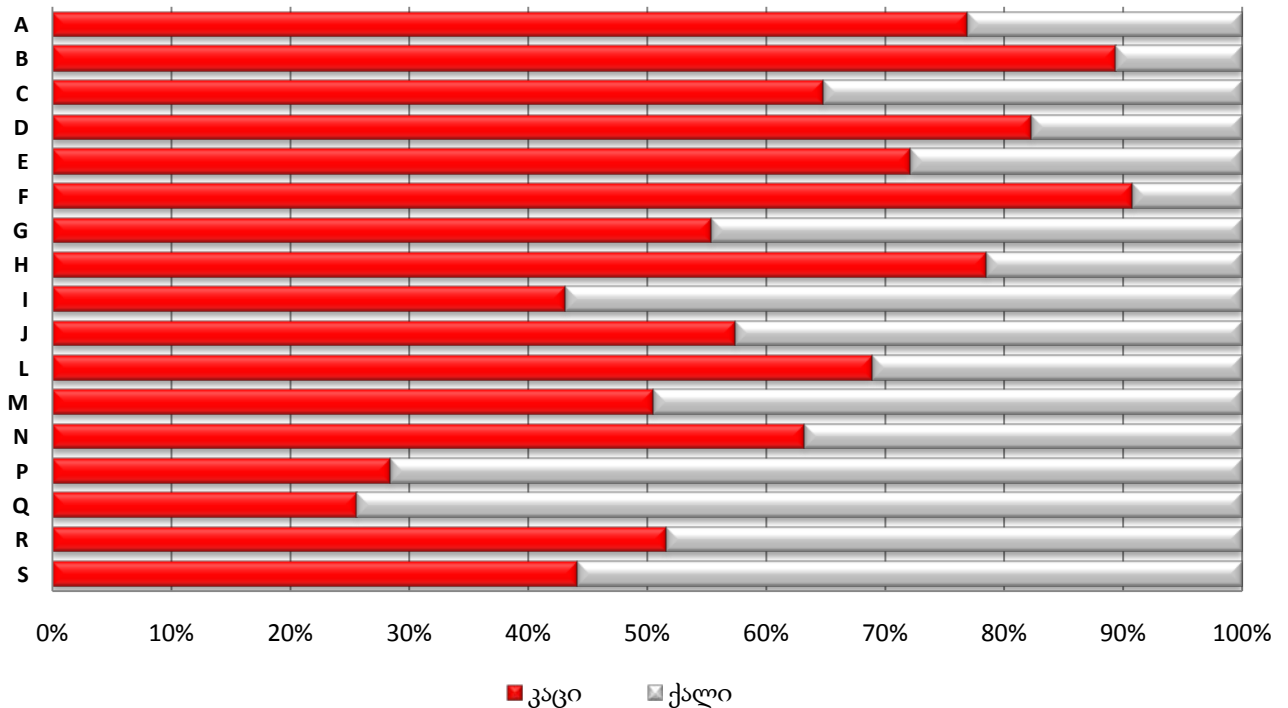


2017 წლის IV კვარტალში დასაქმებულთა რაოდენობის მიხედვით, ბიზნეს სექტორში ვაჭრობის (საბითუმო და საცალო ვაჭრობა; ავტომობილების და მოტოციკლების რემონტი), დამამუშავებელი მრეწველობისა და მშენებლობის დარგები ლიდერობენ (შესაბამისად 24,8%, 13,8% და 11,1%-იანი წილებით). თუმცა, სტრუქტურაში მნიშვნელოვანი წილი მოდის ჯანდაცვის და სოციალური მომსახურების საქმიანობების (10,2%), ტრანსპორტისა და დასაწყობების (8,0%), და განთავსების საშუალებებით უზრუნველყოფის და საკვების მიწოდების საქმიანობების დარგის საწარმოებზეც (5,3%):

ბიზნეს სექტორის დასაქმებულთა რაოდენობის სტრუქტურა, 2017  
წლის IV კვარტალი



ქვემოთ მოცემულ დიაგრამაზე წარმოდგენილია სქესის მიხედვით დასაქმებულთა მთლიანი რაოდენობის განაწილება ეკონომიკური საქმიანობის სახეების მიხედვით:



ქვემოთ მოცემულ ცხრილში წარმოდგენილია ბიზნეს სექტორის ბრუნვის მაჩვენებლების ცვლადობა 2017 წლის IV კვარტალში, გასული წლის შესაბამის პერიოდთან შედარებით, ეკონომიკური საქმიანობის სახეების მიხედვით:

**ბიზნეს სექტორის ბრუნვა**

**ეკონომიკური საქმიანობის სახეების მიხედვით**

ბრუნვა (მლნ. ლარი) NACE rev. 2	2016 წლის IV კვარტალი	2017 წლის IV კვარტალი	2017 წლის IV კვარტლის ზრდის ტემპი 2016 წლის IV კვარტალთან შედარებით
<b>საქმიანობის სახეების მიხედვით - სულ</b>	<b>17403.9</b>	<b>21145.4</b>	<b>121.5</b>
სოფლის, სატყეო და თევზის მეურნეობა	100.0	123.0	123.0
სამთომომპოვებითი მრეწველობა და კარიერების დამუშავება	146.5	189.2	129.2
დამამუშავებელი მრეწველობა	1905.0	2377.0	124.8
ელექტროენერჯის, აირის, ორთქლის და კონდიციონირებული ჰაერის მიწოდება	755.8	829.7	109.8



ბრუნვა (მლნ. ლარი) NACE rev. 2	2016 წლის IV კვარტალი	2017 წლის IV კვარტალი	2017 წლის IV კვარტლის ზრდის ტემპი 2016 წლის IV კვარტალთან შედარებით
წყალმომარაგება; კანალიზაცია, ნარჩენების მართვა და დაბინძურებისაგან გასუფთავების საქმიანობები	60.0	62.4	104.0
მშენებლობა	1767.5	2049.7	116.0
საბითუმო და საცალო ვაჭრობა; ავტომობილების და მოტოციკლების რემონტი	8262.0	9998.5	121.0
ტრანსპორტი და დასაწყობება	1119.0	1356.8	121.2
განთავსების საშუალებებით უზრუნველყოფის და საკვების მიწოდების საქმიანობები	341.2	402.7	118.0
მათ შორის:			
განთავსების საშუალებებით უზრუნველყოფა	139.3	174.5	125.2
საკვებით და სასმელებით მომსახურება	201.9	228.2	113.0
ინფორმაცია და კომუნიკაცია	433.3	450.9	104.1
უძრავ ქონებასთან დაკავშირებული საქმიანობები	332.1	336.4	101.3
პროფესიული, სამეცნიერო და ტექნიკური საქმიანობები	331.7	399.3	120.4
ადმინისტრაციული და დამხმარე მომსახურების საქმიანობები	203.4	257.5	126.6
განათლება	94.1	103.8	110.3
ჯანდაცვა და სოციალური მომსახურების საქმიანობები	227.2	257.5	113.3
ხელოვნება, გართობა და დასვენება	1301.1	1915.4	147.2
სხვა სახის მომსახურება	23.8	35.5	149.0

შემდეგი ცხრილი ასახავს ბიზნეს სექტორის პროდუქციის გამოშვების მაჩვენებლების ცვალებადობას 2017 წლის IV კვარტალში, გასული წლის შესაბამის პერიოდთან შედარებით, ეკონომიკური საქმიანობის სახეების მიხედვით:

ბიზნეს სექტორის პროდუქციის გამოშვება  
ეკონომიკური საქმიანობის სახეების მიხედვით

პროდუქციის გამოშვება (მლნ. ლარი) NACE rev. 2	2016 წლის IV კვარტალი	2017 წლის IV კვარტალი	2017 წლის IV კვარტლის ზრდის ტემპი 2016 წლის IV კვარტალთან შედარებით
<b>საქმიანობის სახეების მიხედვით - სულ</b>	<b>8819.4</b>	<b>10539.9</b>	<b>119.5</b>
სოფლის, სატყეო და თევზის მეურნეობა	95.1	123.1	129.5
სამთომოპოვებითი მრეწველობა და კარიერების დამუშავება	144.4	185.5	128.5
დამამუშავებელი მრეწველობა	1864.7	2359.3	126.5
ელექტროენერჯის, აირის, ორთქლის და კონდიციონირებული ჰაერის მიწოდება	353.8	365.7	103.4
წყალმომარაგება; კანალიზაცია, ნარჩენების მართვა და დაბინძურებისაგან გასუფთავების საქმიანობები	60.3	62.7	103.9
მშენებლობა	1817.2	2189.4	120.5
საბითუმო და საცალო ვაჭრობა; ავტომობილების და მოტოციკლების რემონტი	1505.5	1846.4	122.6
ტრანსპორტი და დასაწყობება	819.0	964.9	117.8
განთავსების საშუალებებით უზრუნველყოფის და საკვების მიწოდების საქმიანობები	340.1	402.4	118.3
მათ შორის:			
განთავსების საშუალებებით უზრუნველყოფა	139.2	174.7	125.5
საკვებით და სასმელებით მომსახურება	200.9	227.7	113.3
ინფორმაცია და კომუნიკაცია	377.7	393.0	104.1
უძრავ ქონებასთან დაკავშირებული საქმიანობები	337.9	339.3	100.4
პროფესიული, სამეცნიერო და ტექნიკური საქმიანობები	255.5	315.7	123.5
ადმინისტრაციული და დამხმარე მომსახურების საქმიანობები	142.3	176.2	123.8
განათლება	97.8	108.0	110.4
ჯანდაცვა და სოციალური მომსახურების საქმიანობები	380.4	410.6	107.9
ხელოვნება, გართობა და დასვენება	204.6	262.7	128.4
სხვა სახის მომსახურება	23.4	34.9	149.0

ქვემოთ მოცემულ ცხრილში წარმოდგენილია ბიზნეს სექტორში დასაქმებულთა რაოდენობის მაჩვენებლების ცვალეზადობა 2017 წლის IV კვარტალში, გასული წლის შესაბამის პერიოდთან შედარებით, ეკონომიკური საქმიანობის სახეების მიხედვით:

**ბიზნეს სექტორში დასაქმებულთა რაოდენობა**

**ეკონომიკური საქმიანობის სახეების**

დასაქმებულთა რაოდენობა (კაცი) NACE rev. 2	2016 წლის IV კვარტალი	2017 წლის IV კვარტალი	2017 წლის IV კვარტლის ზრდის ტემპი 2016 წლის IV კვარტალთან შედარებით
<b>საქმიანობის სახეების მიხედვით - სულ</b>	<b>620775</b>	<b>660059</b>	<b>106.3</b>
სოფლის, სატყეო და თევზის მეურნეობა	11128	11273	101.3
სამთომოპოვებითი მრეწველობა და კარიერების დამუშავება	6448	8343	129.4
დამამუშავებელი მრეწველობა	83867	90868	108.3
ელექტროენერჯის, აირის, ორთქლის და კონდიციონერული ჰაერის მიწოდება	14468	14883	102.9
წყალმომარაგება; კანალიზაცია, ნარჩენების მართვა და დაბინძურებისაგან გასუფთავების საქმიანობები	13481	14579	108.1
მშენებლობა	65623	73385	111.8
საბითუმო და საცალო ვაჭრობა; ავტომობილების და მოტოციკლების რემონტი	157395	163989	104.2
ტრანსპორტი და დასაწყობება	50025	52574	105.1
განთავსების საშუალებებით უზრუნველყოფის და საკვების მიწოდების საქმიანობები	34010	34811	102.4
მათ შორის:			
განთავსების საშუალებებით უზრუნველყოფა	12849	13506	105.1
საკვებით და სასმელებით მომსახურება	21161	21305	100.7
ინფორმაცია და კომუნიკაცია	19994	20997	105.0
უძრავ ქონებასთან დაკავშირებული საქმიანობები	17527	17785	101.5
პროფესიული, სამეცნიერო და ტექნიკური საქმიანობები	19171	20761	108.3
ადმინისტრაციული და დამხმარე მომსახურების საქმიანობები	20938	23003	109.9

დასაქმებულთა რაოდენობა (კაცი) NACE rev. 2	2016 წლის IV კვარტალი	2017 წლის IV კვარტალი	2017 წლის IV კვარტლის ზრდის ტემპი 2016 წლის IV კვარტალთან შედარებით
განათლება	23159	23464	101.3
ჯანდაცვა და სოციალური მომსახურების საქმიანობები	63845	67053	105.0
ხელოვნება, გართობა და დასვენება	13324	14261	107.0
სხვა სახის მომსახურება	6371	8031	126.1

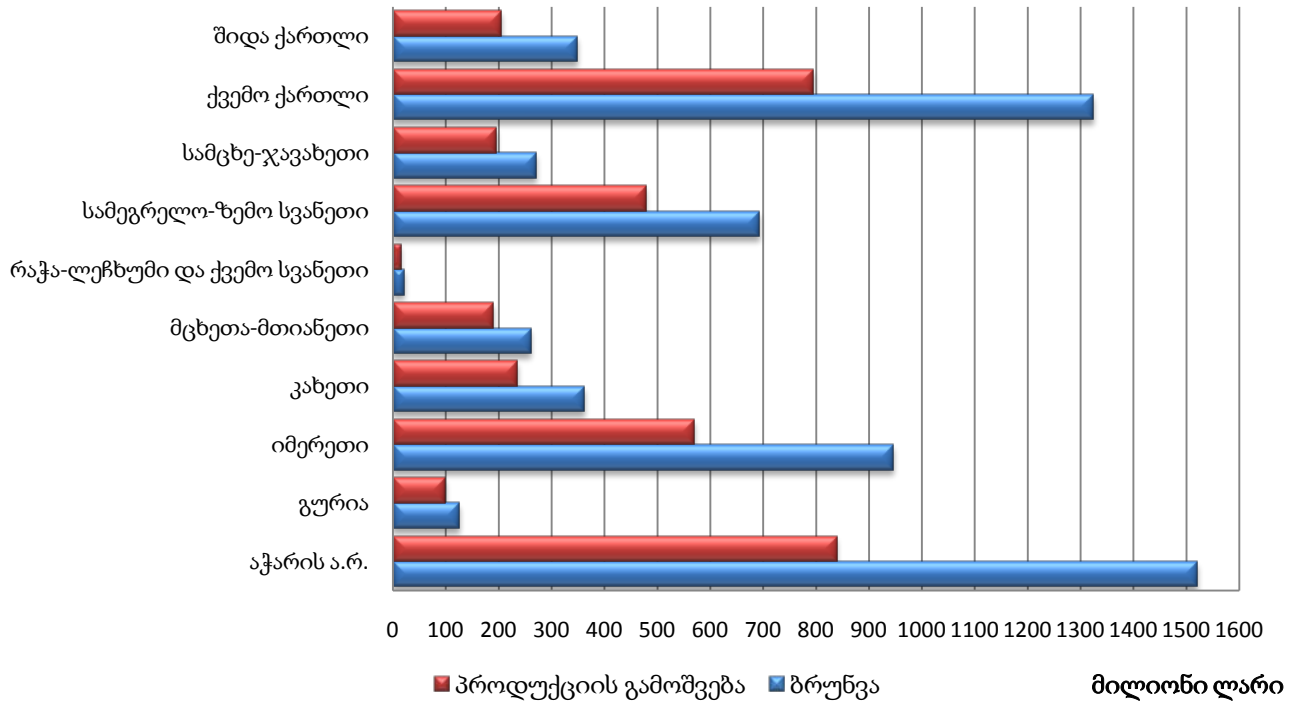
რეგიონების მიხედვით მთლიან ბრუნვაში ლიდერობს ქ. თბილისი და სხვა რეგიონები შემდეგი თანმიმდევრობით:

- ქ. თბილისი – 72.2%,
- აჭარის ა.რ. – 7.2%,
- ქვემო ქართლი – 6.3%,
- იმერეთი – 4.5%,
- სამეგრელო-ზემო სვანეთი – 3.3%

რეგიონების მიხედვით პროდუქციის მთლიან გამოშვებაში ლიდერობს კვლავ ქ. თბილისი და სხვა რეგიონები შემდეგი თანმიმდევრობით:

- ქ. თბილისი – 65.5%,
- აჭარის ა.რ. – 8.0%,
- ქვემო ქართლი – 7.5%,
- იმერეთი – 5.4%,
- სამეგრელო-ზემო სვანეთი – 4.5%.

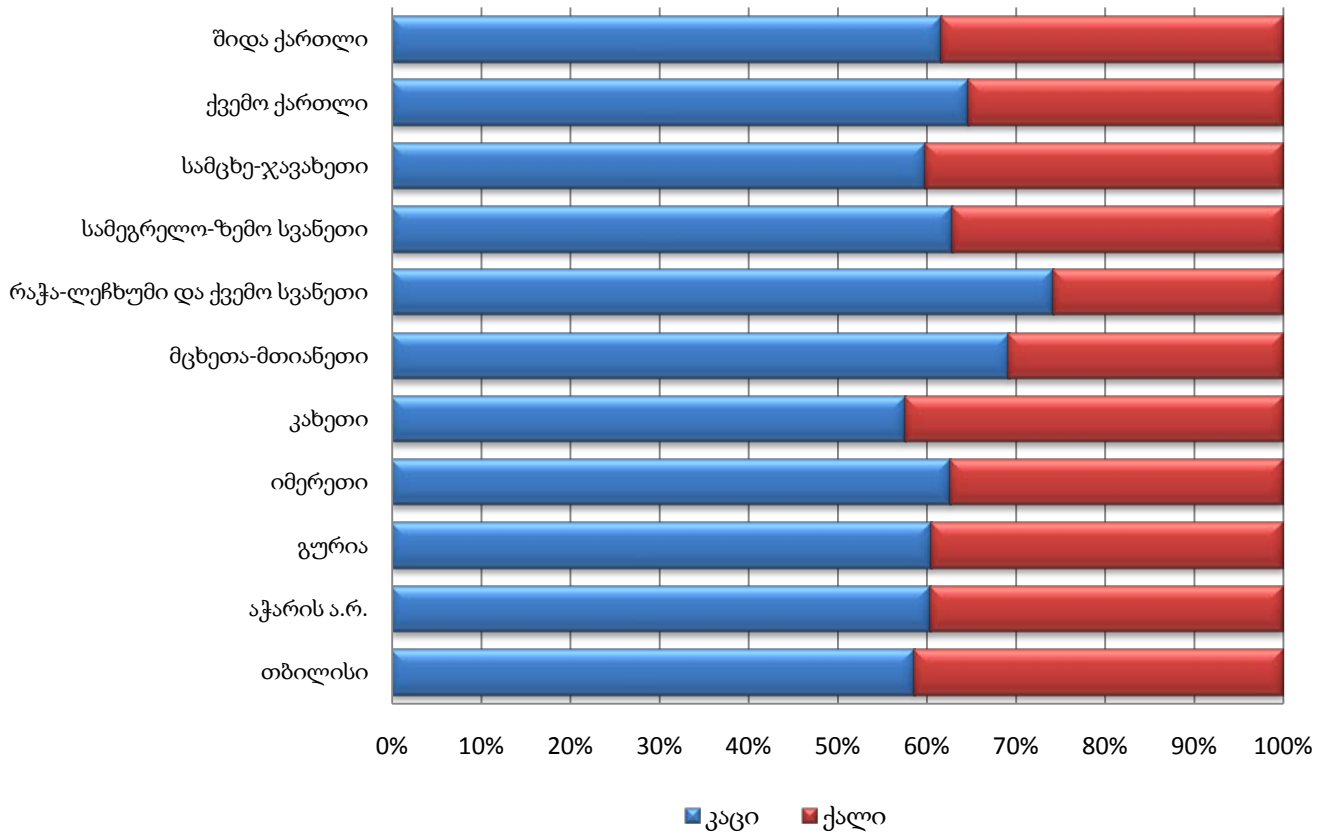
ქვემოთ მოცემული გრაფიკი ასახავს რეგიონების (ქ. თბილისის გარდა) მიხედვით ბრუნვასა და პროდუქციის გამოშვებას:



რაც შეეხება დასაქმებულთა რაოდენობას, რეგიონების მიხედვით აღნიშნული მაჩვენებელი შემდეგნაირად ნაწილდება:

- ქ. თბილისი – 64.1%,
- აჭარის ა.რ. – 9.2%,
- იმერეთი – 7.0%,
- ქვემო ქართლი – 5.6%,
- სამეგრელო-ზემო სვანეთი – 4.1%.

ქვემოთ მოცემული გრაფიკი ასახავს ცალკეულ რეგიონში დასაქმებულთა მთლიანი რაოდენობის განაწილებას სქესის მიხედვით:



**შენიშვნები**

1. სტატისტიკურმა გამოკვლევამ არ მოიცვა:
  - საქმიანობის სექტორები K, O, T, U
  - 47.8 (საცალო ვაჭრობა ფარდულეებში და ბაზრობებზე)
2. გამოკვლეული საწარმოები კლასიფიცირდებიან:
  - ძირითადი საქმიანობის შესაბამისად,
  - ფაქტიური მისამართის შესაბამისად.
3. ადგილობრივი საქმიანობის სახის ერთეულის, როგორც სტატისტიკური ერთეულის შემოღებამდე ქ. თბილისში ჩართულია რამოდენიმე მსხვილი საწარმო:
  1. სს „საქართველოს ნავთობისა და გაზის კორპორაცია“
  2. შპს „საქართველოს ფოსტა“
  3. სს „საქართველოს სახელმწიფო ელექტროსისტემა“
  4. სს „სილქნეტი“
  5. სს „საქართველოს რკინიგზა“
  6. სს „ენერგო-პრო ჯორჯია“
  7. სს „საქენერგორემონტი“
  8. შპს „საქართველოს გაერთიანებული წყალმომარაგების კომპანია“ და ა. შ.

რელიზში გამოყენებულია ეკონომიკური საქმიანობის სახეების შემდეგი კლასიფიკაცია:

ეკონომიკური საქმიანობის სახეების კლასიფიკაცია (ეფუძნება ევროპულ სტანდარტს NACE rev.2)

სექციების დასახელებები

A	„სოფლის, სატყეო და თევზის მეურნეობა“
B	„სამთომომპოვებითი მრეწველობა და კარიერების დამუშავება“
C	„დამამუშავებელი მრეწველობა“
D	„ელექტროენერჯის, აირის, ორთქლის და კონდიცირებული ჰაერის მიწოდება“
E	„წყალმომარაგება; კანალიზაცია, ნარჩენების მართვა და დაბინძურებისაგან გასუფთავების საქმიანობები“

F	„მშენებლობა“
G	„საბითუმო და საცალო ვაჭრობა; ავტომობილების და მოტოციკლების რემონტი“
H	„ტრანსპორტი და დასაწყობება“
I	„განთავსების საშუალებებით უზრუნველყოფის და საკვების მიწოდების საქმიანობები“
J	„ინფორმაცია და კომუნიკაცია“
K	„საფინანსო და სადაზღვევო საქმიანობები“
L	„უძრავ ქონებასთან დაკავშირებული საქმიანობები“
M	„პროფესიული, სამეცნიერო და ტექნიკური საქმიანობები“
N	„ადმინისტრაციული და დამხმარე მომსახურების საქმიანობები“
O	„სახელმწიფო მმართველობა და თავდაცვა; სავალდებულო სოციალური უსაფრთხოება“
P	„განათლება“
Q	„ჯანდაცვა და სოციალური მომსახურების საქმიანობები“
R	„ხელოვნება, გართობა და დასვენება“
S	„სხვა სახის მომსახურება“
T	„შინამეურნეობების, როგორც დამქირავებლის, საქმიანობები; არადიფერენცირებული საქონლის და მომსახურების წარმოება შინამეურნეობების მიერ საკუთარი მოხმარებისათვის“
U	„ექსტერიტორიული ორგანიზაციების და ორგანოების საქმიანობები“

წყარო: საწარმოთა სტატისტიკური გამოკვლევა (კვარტალური)

საქართველოს სტატისტიკის ეროვნული სამსახური

საკონტაქტო პირები:

გიორგი სანაძე, ტელ: 2 36 72 10 (200), E-mail: [gsanadze@geostat.ge](mailto:gsanadze@geostat.ge)

მარიამ ყაველაშვილი, ტელ: 2 36 72 10 (020), E-mail: [mkavelashvili@geostat.ge](mailto:mkavelashvili@geostat.ge)