



სტატისტიკის ეროვნული სამსახური

დასაქმება და უმუშევრობა
საქართველოში
2018
III კვარტალი



19.11.2018

www.geostat.ge

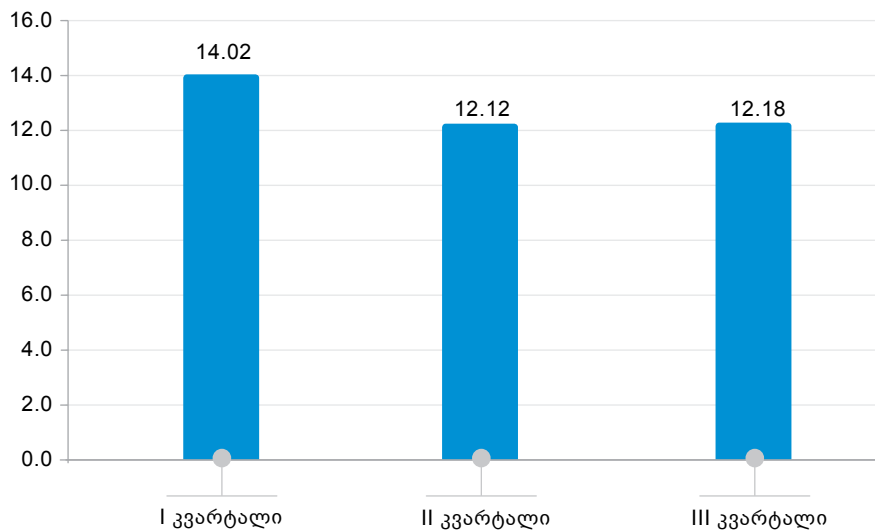
19.11.2018

დასაქმება და უმუშევრობა

(III კვარტალი, 2018 წელი)

2018 წლის III კვარტალში საქართველოში უმუშევრობის დონე წინა კვარტალთან შედარებით 0.1 პროცენტული პუნქტით გაიზარდა და 12.2 პროცენტი შეადგინა.

უმუშევრობის დონე საქართველოში, %

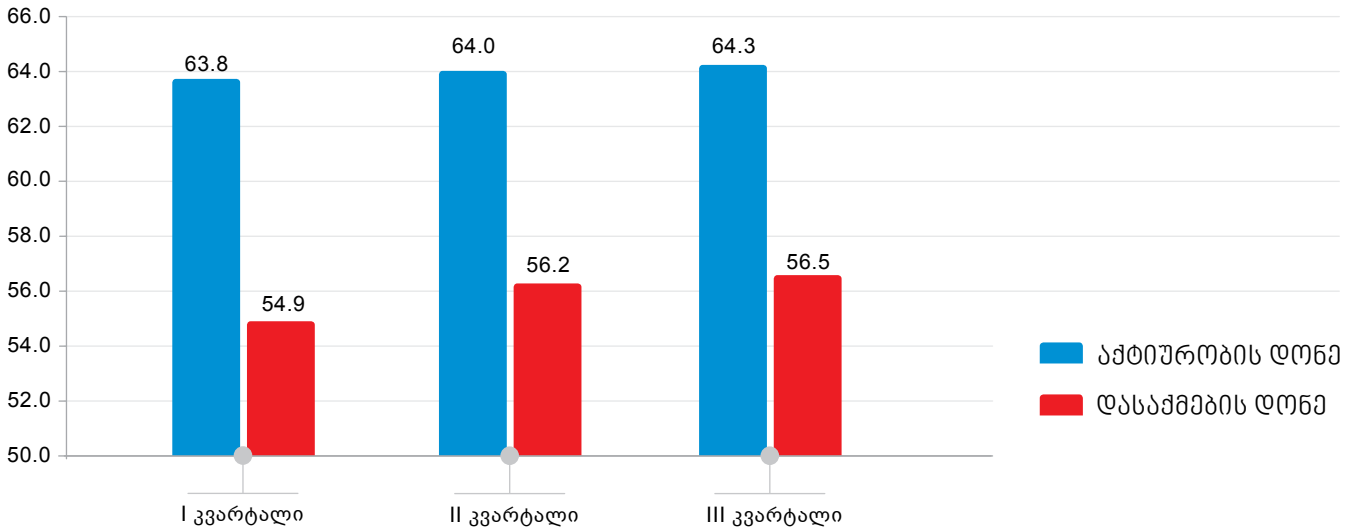


2018 წლის III კვარტალში ეკონომიკურად აქტიურმა მოსახლეობამ, შრომისუნარიანი ასაკის მოსახლეობის (15 წლის და უფროსი ასაკის მოსახლეობა) 64.3 პროცენტი შეადგინა. წინა კვარტალთან შედარებით მოსახლეობის აქტიურობის დონე და დასაქმების დონე გაზრდილია 0.3 პროცენტული პუნქტით. ქალაქის ტიპის დასახლებებში დასაქმების დონე წინა კვარტალთან შედარებით შემცირებულია 0.3 პროცენტული პუნქტით, ხოლო სოფლის ტიპის დასახლებებში აღნიშნული მაჩვენებელი გაზრდილია 0.9 პროცენტული პუნქტით. აქტიურობის დონე წინა კვარტალთან შედარებით ქალაქის ტიპის დასახლებებში შემცირებულია 0.2 პროცენტული პუნქტით, ხოლო სოფლის ტიპის დასახლებებში 1.0 პროცენტული პუნქტით არის გაზრდილი.

საქართველოს სტატისტიკის ეროვნული სამსახური

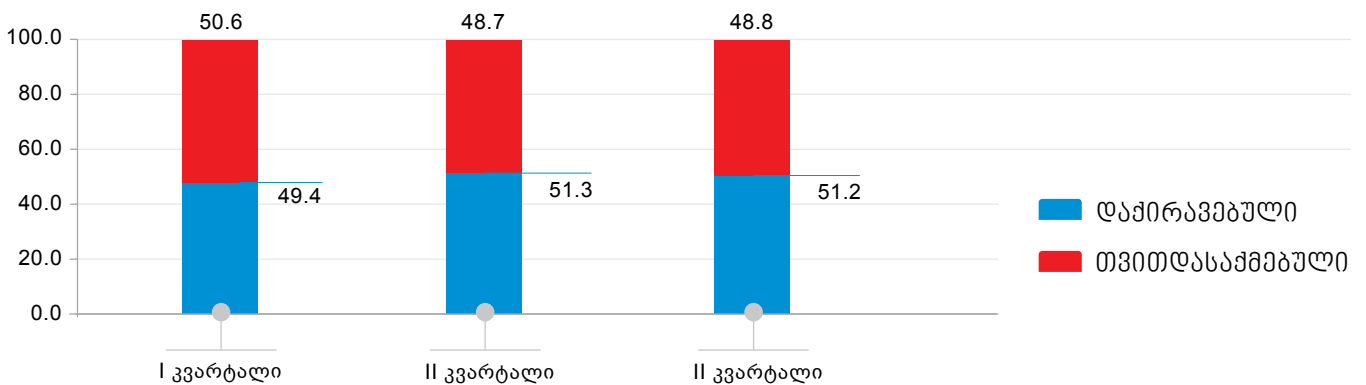
19.11.2018

აქტიურობის და დასაქმების დონე, %



2018 წლის III კვარტალში თვითდასაქმებულთა წილი დასაქმებულებში 48.8 პროცენტს შეადგენდა, რაც 0.1 პროცენტული პუნქტით არის გაზრდილი წინა კვარტალთან შედარებით.

დასაქმებულთა განაწილება, %

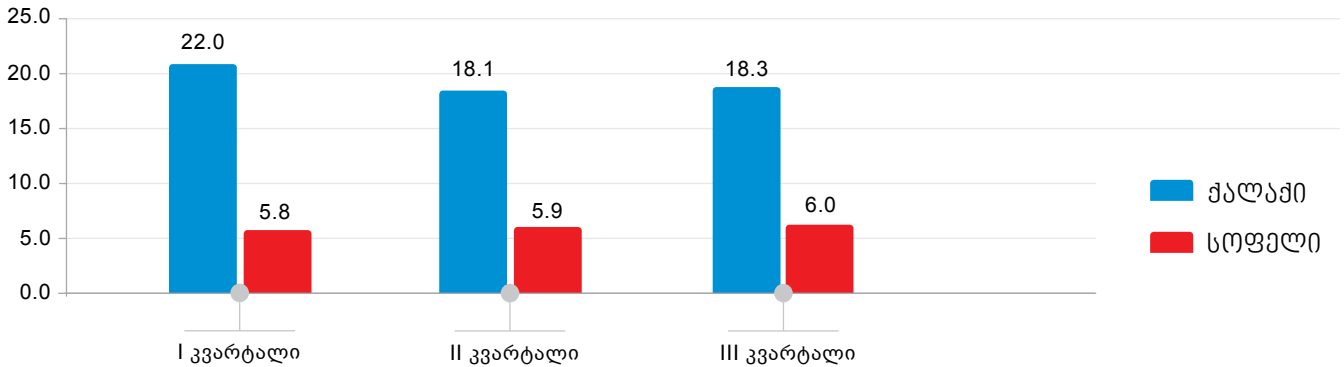


უმუშევრობის დონე გაცილებით დაბალია სასოფლო დასახლებებში, საქალაქო დასახლებებთან შედარებით. 2018 წლის III კვარტალში, წინა კვარტალთან შედარებით უმუშევრობის დონე სასოფლო დასახლებებში 0.1 პროცენტული პუნქტით, ხოლო საქალაქო დასახლებებში - 0.2 პროცენტული პუნქტით გაიზარდა.

საქართველოს სტატისტიკის ეროვნული სამსახური

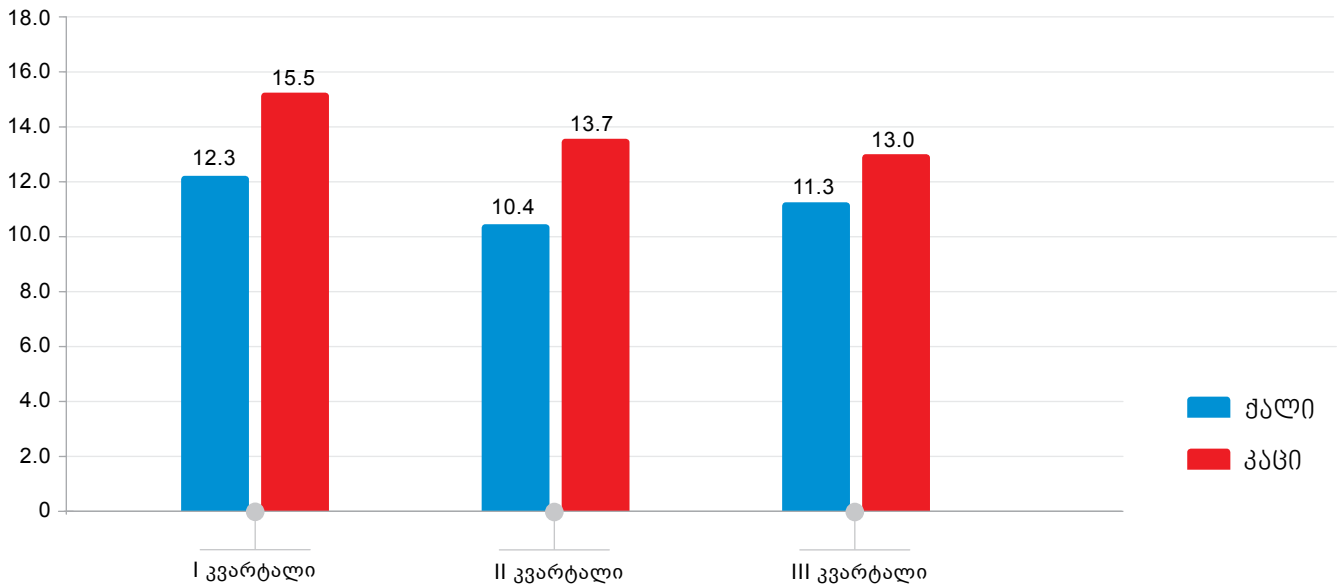
19.11.2018

უმუშევრობის დონე ქალაქ-სოფლის ზონებში, %



უმუშევრობის დონე ტრადიციულად მაღალია კაცებში, ქალებთან შედარებით. 2018 წლის III კვარტალში აღნიშნული მაჩვენებელი კაცებში 1.7 პროცენტული პუნქტით აღემატებოდა ქალების შესაბამის მაჩვენებელს. ამასთან, უმუშევრობის დონე წინა კვარტალთან შედარებით ქალებში გაიზარდა 0.9 პროცენტული პუნქტით, კაცებში კი შემცირდა 0.7 პროცენტული პუნქტით.

უმუშევრობის დონე სქესობრივ ზონებში, %

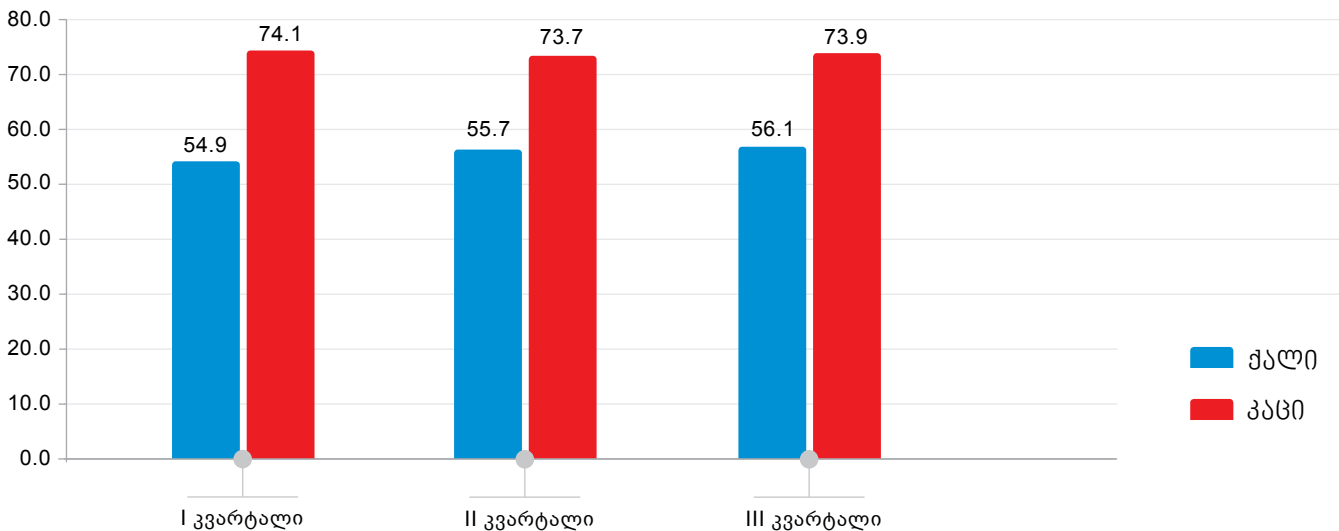


აქტიურობის დონე მნიშვნელოვნად მაღალია კაცებში. 2018 წლის III კვარტალში აქტიურობის დონე ქალებში - 56.1 პროცენტს, ხოლო კაცებში - 73.9 პროცენტს შეადგენდა. წინა კვარტალთან შედარებით აღნიშნული მაჩვენებელი გაზრდილია როგორც ქალებში, ისე კაცებში შესაბამისად, 0.4 და 0.2 პროცენტული პუნქტით.

საქართველოს სტატისტიკის ეროვნული სამსახური

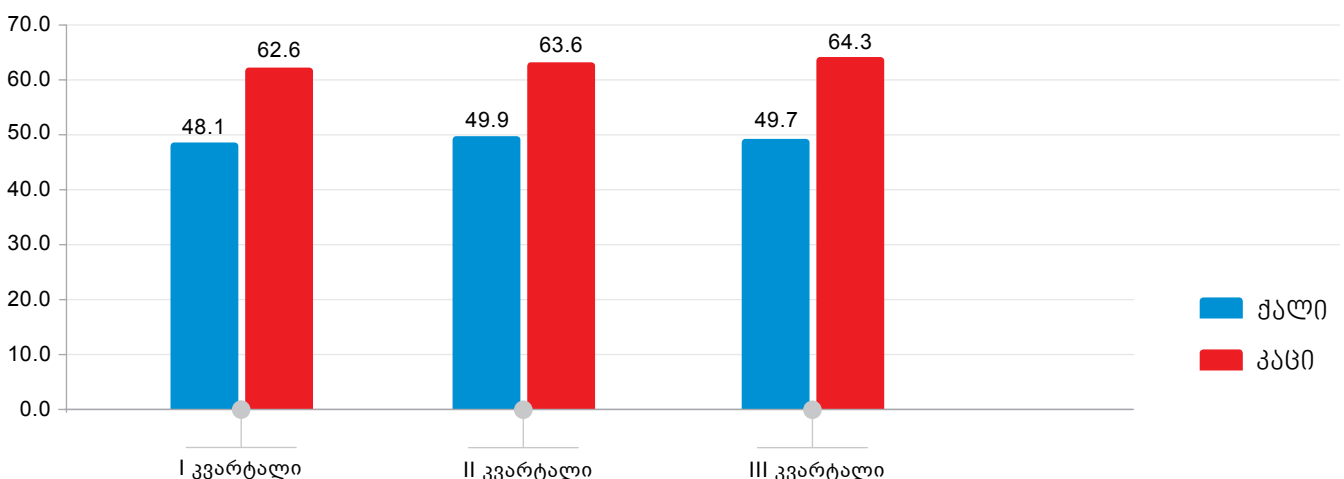
19.11.2018

აქტიურობის დონე სქესობრივ ჯგუფში, %



2018 წლის III კვარტალში წინა კვარტალთან შედარებით დასაქმების დონე ქალებში 0.2 პროცენტული პუნქტით შემცირდა, ხოლო კაცებში აღნიშნული მაჩვენებელი გაიზარდა 0.7 პროცენტული პუნქტით.

დასაქმების დონე სქესობრივ ჯგუფში, %



საკონტაქტო პირი:

ირმა გვილავა, ტელ.: (+995 32) 236 72 10 (608).

E-mail: igvilava@geostat.ge