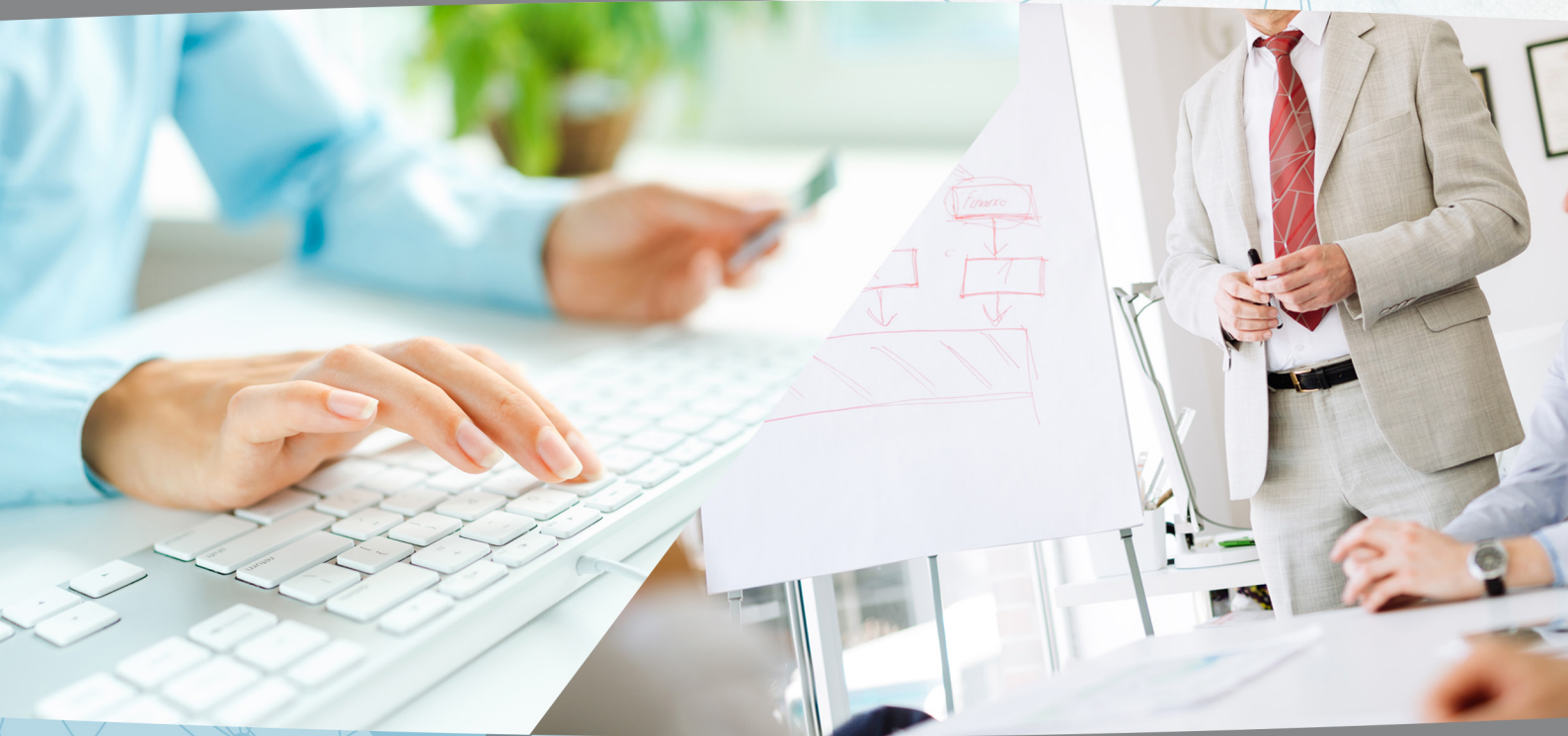




სტატისტიკის ეროვნული სამსახური

სანარმოთა ინოვაციური აქტივობა 2017



30.11.2018

www.geostat.ge

30.11.2018

საწარმოების ინოვაციური აქტივობა გამოკვლევის ძირითადი შედეგები (2017 წელი)

საწარმოთა ინოვაციური აქტივობის გამოკვლევის მიზანს წარმოადგენდა ბიზნეს სექტორში ინოვაციურ აქტივობასთან დაკავშირებული შესაძლებლობების შესწავლა.

აღნიშნული გამოკვლევა განხორციელდა საერთაშორისო მეთოდოლოგიების შესაბამისად და მოიცავს ქვეყნის კონტროლირებადი ტერიტორია.

სამიზნე ჯგუფს წარმოადგენდა ქვემოთ ჩამოთვლილ დარგებში (ეკონომიკური საქმიანობის სახეების კლასიფიკატორს (NACE Rev.2) შესაბამისად) მოქმედი საწარმოები, რომლებშიც დასაქმებულთა რაოდენობა აღემატებოდა 9 კაცს:

- სამთომოპოვებითი მრეწველობა და კარიერების დამუშავება
- მრეწველობა
- მშენებლობა
- წყალმომარაგება; კანალიზაცია, ნარჩენების მართვა და დაბინძურებისაგან გასუფთავების საქმიანობები
- საბითუმო და საცალო ვაჭრობა; ავტომობილების და მოტოციკლების რემონტი
- ტრანსპორტი და დასაწყობება
- განთავსების საშუალებებით უზრუნველყოფის და საკვების მიწოდების საქმიანობები
- ინფორმაცია და კომუნიკაცია
- საფინანსო და სადაზღვევო საქმიანობები
- უძრავ ქონებასთან დაკავშირებული საქმიანობები
- პროფესიული, სამეცნიერო და ტექნიკური საქმიანობები
- ადმინისტრაციული და დამხმარე მომსახურების საქმიანობები

გამოკვლევის შედეგების მიხედვით, 2017 წლის განმავლობაში, საწარმოთა 13,3%-მა ბაზარზე შემოიტანა ახალი ან არსებითად გაუმჯობესებული საქონელი, ხოლო იმ საწარმოთა წილი, რომლებმაც აღნიშნულ პერიოდში დანერგეს ახალი ან არსებითად გაუმჯობესებული მომსახურება, განისაზღვრა 14,0%-ით. საქონლისა და მომსახურების ინოვაციები უმეტეს შემთხვევაში საწარმოების მიერ დამოუკიდებლად იყო შემუშავებული (შესაბამისად 54,3% და 41,0%). სხვა შემთხვევებში ამ

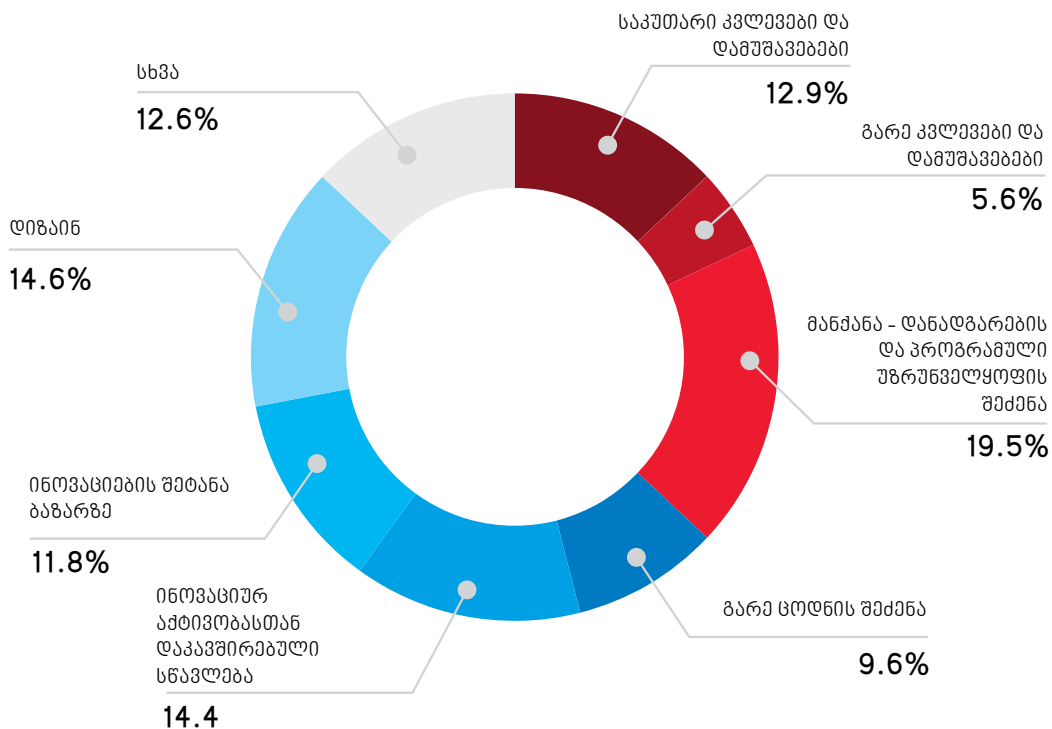
საქართველოს სტატისტიკის ეროვნული სამსახური

30.11.2018

კუთხით მათ მხარდაჭერა მიიღეს სხვა საწარმოებისგან ან დანესებულებებისაგან. განხორციელებული ინოვაციების 42,1% ახალი იყო საწარმოებისთვის, ხოლო 57,9% - სიახლეს წარმოადგენდა ბაზრისთვის.

საწარმოთა ჩართულობა ინოვაციურ აქტივობაში შედარებით მაღალი წილითა გამოჩნდა. ისეთ სფეროში, როგორცაა მანქანა - დანადგარების და პროგრამული უზრუნველყოფის შექმნა - 19,5%. საკმაოდ მაღალი წილი ჰქონდა აგრეთვე დიზაინს (14,6%), ინოვაციურ აქტივობასთან დაკავშირებულ სწავლებას (14,4%) და საკუთარ კვლევებსა და დამუშავებებს (12,9%):

საწარმოს ჩართულობა ინოვაციურ აქტივობაში (%)



გამოკვლევის შედეგების მიხედვით, 2017 წლის განმავლობაში საწარმოთა 29,2%-მა შეიმუშავა საქონლის/მომსახურების ფასდადების ახალი სისტემა, 27,7%-მა განახორციელა მნიშვნელოვანი ცვლილებები პროდუქციის ესთეტიკურ დიზაინსა და შეფუთვაში, 23,4%-მა უზრუნველყო ახალი მედიის ან ტექნიკის შემოტანა პროდუქციის პოპულარიზაციისთვის.

საკონტაქტო პირები:

გიორგი სანაძე, ტელ: 2 36 72 10 (200), E-mail: gsanadze@geostat.ge

მარიამ ყაველაშვილი, ტელ: 2 36 72 10 (020), E-mail: mkavelashvili@geostat.ge