

## ფინანსური მდგომარეობა



### შემოსავლები

19.4 მლრდ.  
ლარი

### ვალდებულებები

67.9 მლრდ.  
ლარი



### აქტივები

127.1 მლრდ.  
ლარი

### კაპიტალი და რეზერვები

59.2 მლრდ.  
ლარი



## შემოსავლების სტრუქტურა



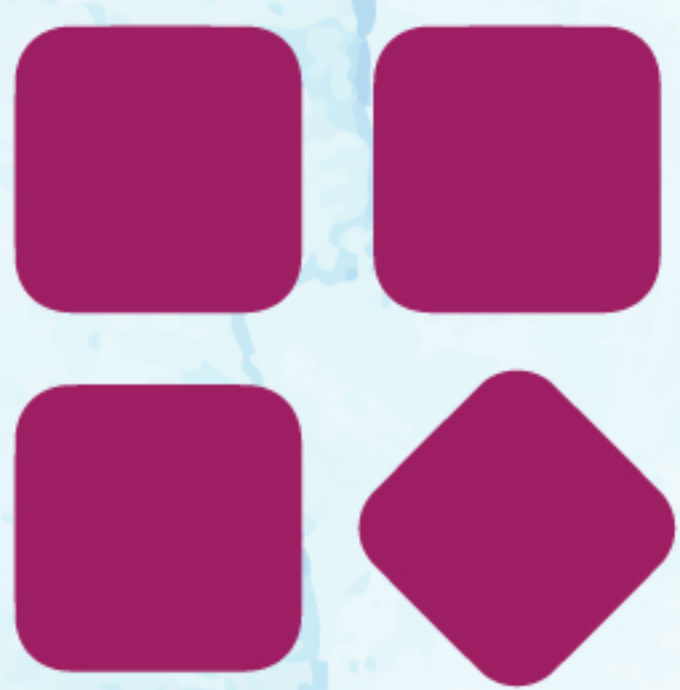
### წმინდა საოპერაციო შემოსავლები

78.5%



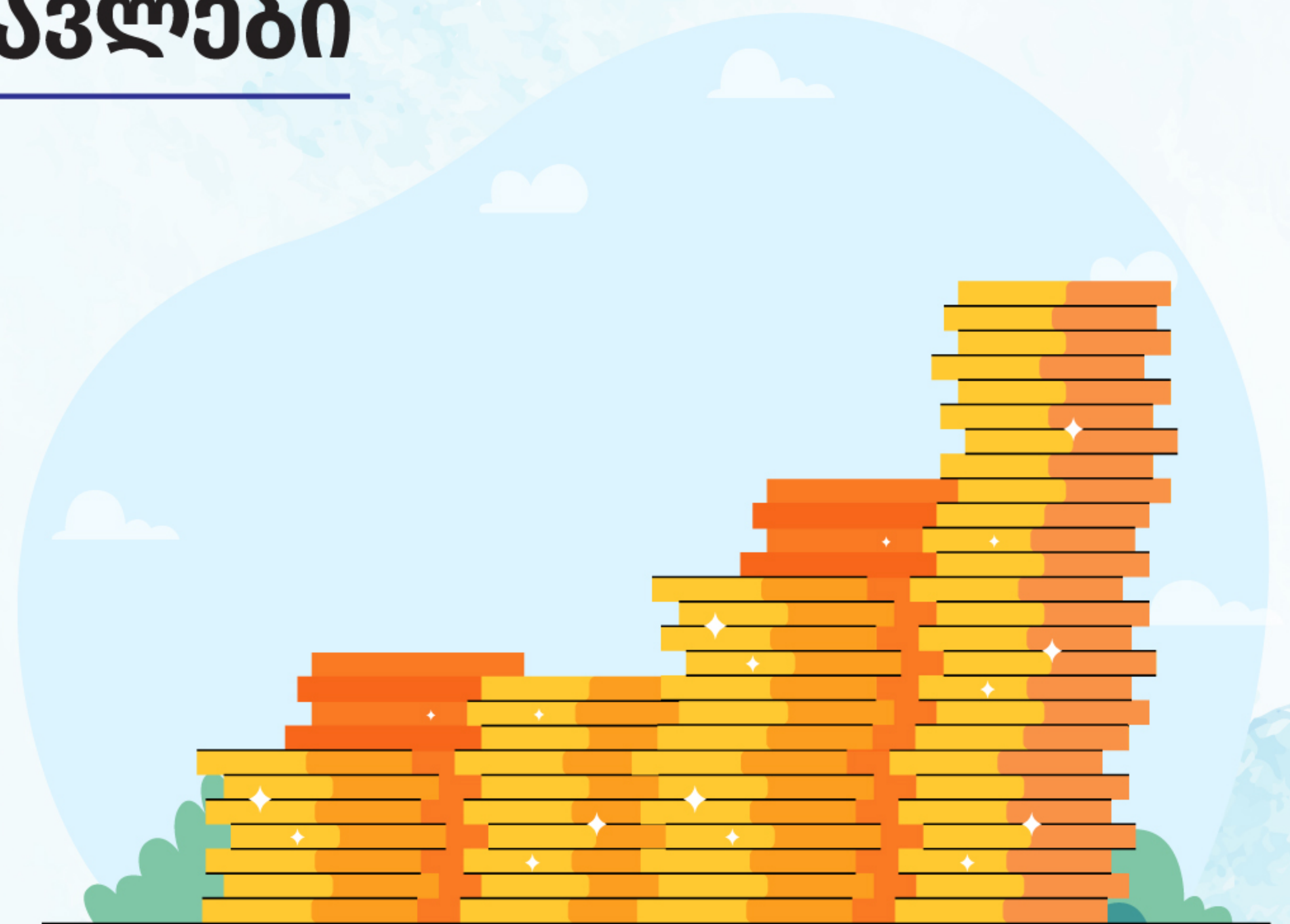
### საკროცენტო შემოსავლები

5.4%



### სხვა წმინდა შემოსავლები

16.1%



## ფული სალაროები



### ეროვნული ვალუტით

96.1%

### უცხოური ვალუტით

3.9%

