

საქართველოს სტატისტიკის ეროვნული სამსახური

მომსახურებით სავრთავორისო ვაჭრობა საქართველოში

2022 წელი



საქართველოს სტატისტიკის ეროვნული სამსახური

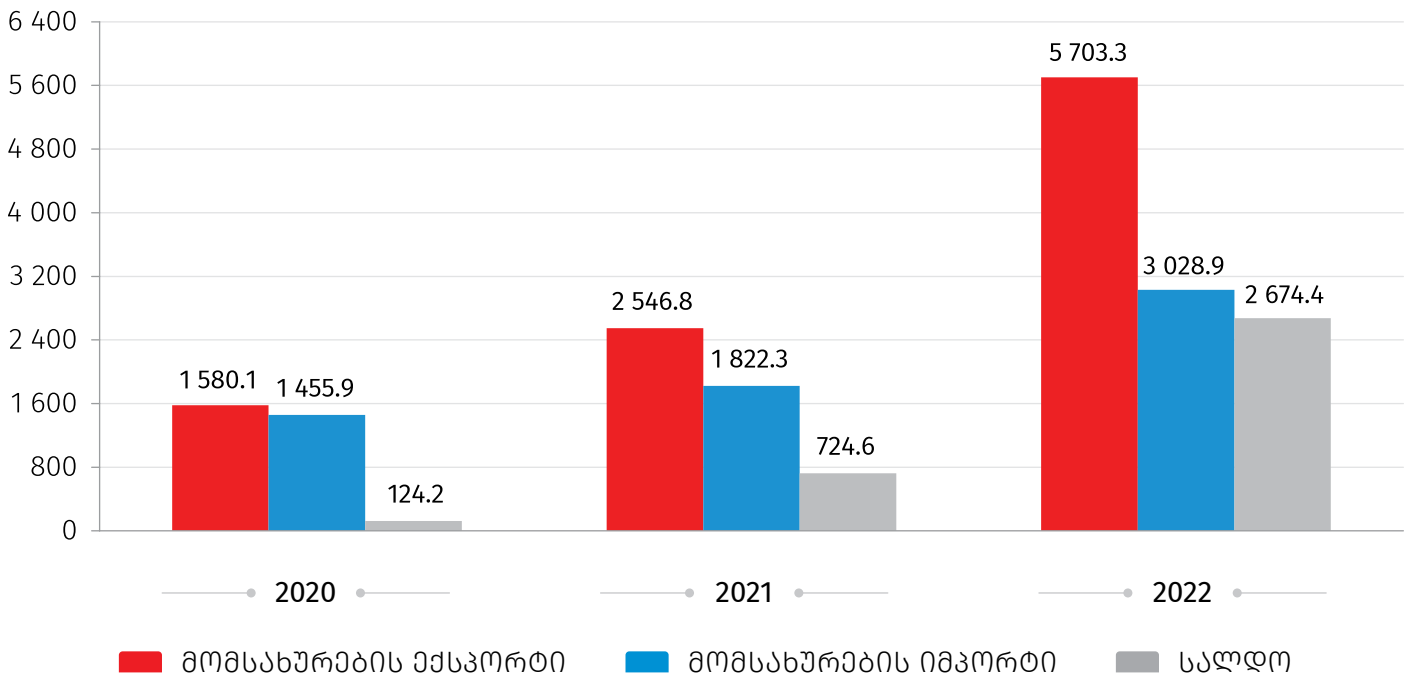
31.10.2023

მომსახურებით საერთაშორისო ვაჭრობა საქართველოში 2022 წელი

2022 წელს საქართველოში მომსახურების ექსპორტმა 5 703.3 მლნ. აშშ დოლარი შეადგინა, რაც 2021 წელთან შედარებით 123.9 პროცენტით მეტია, ხოლო იმპორტი - 3 028.9 მლნ. აშშ დოლარს გაუტოლდა, რაც 66.2 პროცენტით აღემატება წინა წლის შესაბამის მაჩვენებელს. 2022 წელს დადებითმა სავაჭრო ბალანსმა 2 674.4 მლნ. აშშ დოლარი შეადგინა, რაც თითქმის 4-ჯერ მეტია 2021 წლის სავაჭრო ბალანსზე.

მომსახურებით საერთაშორისო ვაჭრობის მაჩვენებლებს ასახავს ქვემოთ მოცემული გრაფიკული გამოსახულება.

მომსახურებით საგარეო ვაჭრობის ზოგადი მაჩვენებლები 2020-2022 წლებში (მლნ. აშშ დოლარი)



2022 წელს მომსახურების ექსპორტში პირველი ადგილი მოგზაურობამ დაიკავა 3 516.6 მლნ. აშშ დოლარით, რაც მომსახურების მთლიანი ექსპორტის 61.7 პროცენტს შეადგენს. მეორე ადგილს იკავებს სატრანსპორტო მომსახურება 1 201.7 მლნ. აშშ დოლარით (მთლიანი ექსპორტის 21.1 პროცენტი), ხოლო მესამე ადგილზეა სატელეკომუნიკაციო, კომპიუტერული და საინფორმაციო მომსახურება 597.2 მლნ. აშშ დოლარით (შესაბამისად 10.5 პროცენტი).

საქართველოს სტატისტიკის ეროვნული სამსახური

31.10.2023

მომსახურების ექსპორტი მომსახურების სახეების მიხედვით

	2021 წელი		2022 წელი		ცვლილება (%)
	ათასი აშშ დოლარი	პროცენტული წილი	ათასი აშშ დოლარი	პროცენტული წილი	
მომსახურების ექსპორტი - სულ	2 546 837.0	100.0	5 703 281.1	100.0	123.9
მათ შორის:					
მოგზაურობა (საქმიანი და პირადი)	1 244 941.7	48.9	3 516 634.5	61.7	182.5
სატრანსპორტო მომსახურება	822 592.5	32.3	1 201 679.5	21.1	46.1
სატელეკომუნიკაციო კომპიუტერული და საინფორმაციო მომსახურება	215 876.8	8.5	597 239.5	10.5	176.7
სხვა საქმიანი მომსახურება ¹	99 284.1	3.9	147 337.9	2.6	48.4
სამთავრობო მომსახურება	82 698.9	3.2	86 416.2	1.5	4.5
ფინანსური მომსახურება	21 926.0	0.9	83 567.8	1.5	281.1
პერსონალური კულტურული და რეკრიაციული მომსახურება	23 159.1	0.9	35 807.6	0.6	54.6
სადაზღვევო მომსახურება	13 191.8	0.5	19 423.7	0.3	47.2
ინტელექტუალური საკუთრებით სარგებლობის ხარჯები ²	6 134.8	0.2	7 366.6	0.1	20.1
მანუფაქტურული მომსახურება ³	7 777.0	0.3	4 485.0	0.1	-42.3
დანარჩენი მომსახურება ⁴	9 254.1	0.4	3 322.9	0.1	-64.1

¹სამეცნიერო-კვლევითი და საცდელ-საკონსტრუქტორო საქმიანობასთან დაკავშირებული მომსახურება; მართვასთან დაკავშირებული საკონსულტაციო მომსახურება; ტექნიკური, ვაჭრობასთან დაკავშირებული და სხვა საქმიანი მომსახურება;

² გადახდილი საფასური პატენტების, სავაჭრო ნიშნების, საავტორო უფლებების (ნიგნებზე, კომპიუტერულ პროგრამებზე, კინემატოგრაფიულ ნამუშევრებზე) და სხვა ინტელექტუალური საკუთრების დროებითი სარგებლობისა და გავრცელებისათვის;

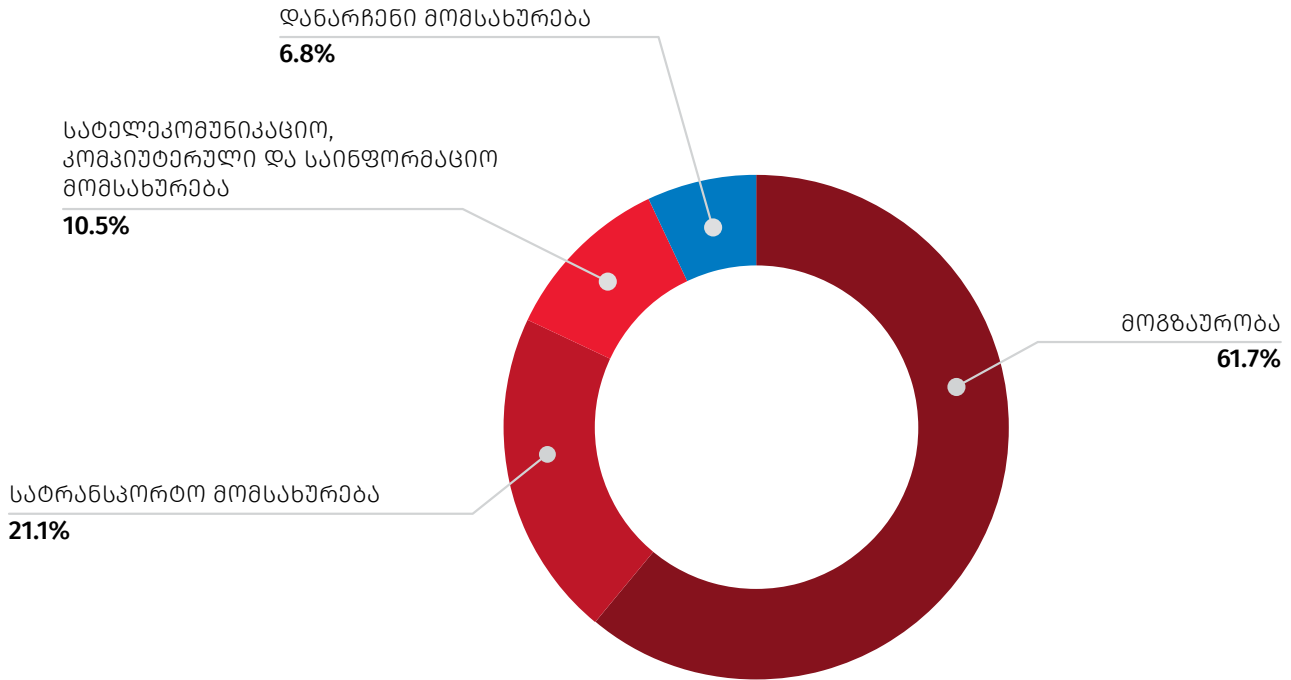
³ სხვის საკუთრებაში არსებული საქონლის გადამუშავება;

⁴ სამშენებლო მომსახურება; საქონლის რემონტი და სხვა ტექნიკური მომსახურება.

საქართველოს სტატისტიკის ეროვნული სამსახური

31.10.2023

უმსხვილესი მომსახურების სახეები მომსახურების ექსპორტში 2022 წელს



საქართველოს სტატისტიკის ეროვნული სამსახური

31.10.2023

2022 წლის მომსახურების იმპორტში უმსხვილესი მომსახურება წარმოდგენილია სატრანსპორტო მომსახურების სახით, რომლის იმპორტმა 1 891.8 მლნ. აშშ დოლარი და მთელი იმპორტის 62.5 პროცენტი შეადგინა. მეორე ადგილს მოგზაურობა იკავებს 408.6 მლნ. აშშ დოლარით (იმპორტის 13.5 პროცენტი), ხოლო მესამე ადგილზეა სხვა საქმიანი მომსახურებაა 200.8 მლნ. აშშ დოლარით (იმპორტის 6.6 პროცენტი).

მომსახურების იმპორტი მომსახურების სახეების მიხედვით

	2021 წელი		2022 წელი		ცვლილება (%)
	ათასი აშშ დოლარი	პროცენტული წილი	ათასი აშშ დოლარი	პროცენტული წილი	
მომსახურების იმპორტი - სულ	1 822 270.1	100.0	3 028 876.3	100.0	66.2
მათ შორის:					
სატრანსპორტო მომსახურება	1 086 388.7	59.6	1 891 811.5	62.5	74.1
მოგზაურობა (საქმიანი და პირადი)	184 720.4	10.1	408 638.6	13.5	121.2
სხვა საქმიანი მომსახურება ¹	157 552.4	8.6	200 844.9	6.6	27.5
სადაზღვეო მომსახურება	119 274.1	6.5	148 736.8	4.9	24.7
სატელეკომუნიკაციო კომპიუტერული და საინფორმაციო მომსახურება	95 512.0	5.2	129 058.0	4.3	35.1
ფინანსური მომსახურება	25 080.5	1.4	86 104.8	2.8	243.3
ინტელექტუალური საკუთრებით სარგებლობის ხარჯები ²	61 629.5	3.4	82 044.8	2.7	33.1
სამთავრობო მომსახურება	58 332.9	3.2	52 245.8	1.7	-10.4
საქონლის რემონტი და სხვა ტექნიკური მომსახურება	8 293.2	0.5	11 199.8	0.4	35.0
პერსონალური კულტურული და რეკრიაციული მომსახურება	8 999.0	0.5	8 846.1	0.3	-1.7
დანარჩენი მომსახურება ³	16 487.3	0.9	9 345.1	0.3	-43.3

¹ მართვასთან დაკავშირებული საკონსულტაციო მომსახურება; ტექნიკური, ვაჭრობასთან დაკავშირებული და სხვა საქმიანი მომსახურება;

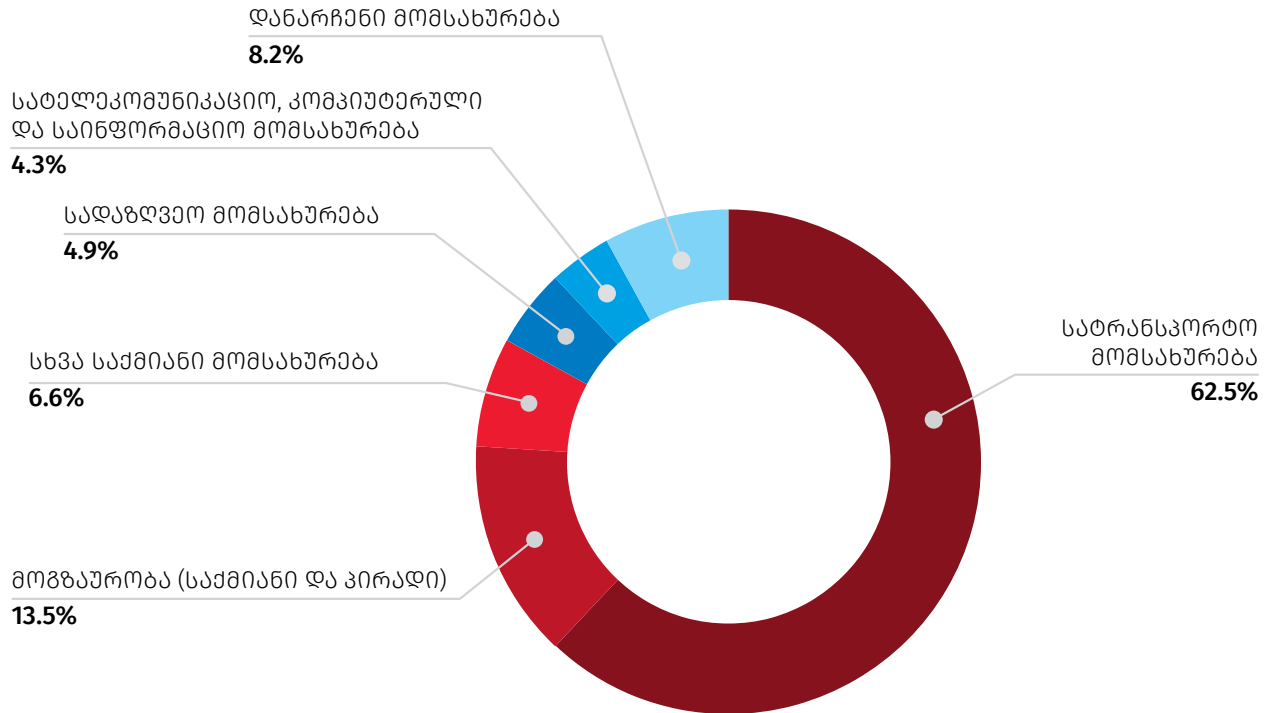
² გადახდილი საფასური პატენტების, სავაჭრო ნიშნების, საავტორო უფლებების (წიგნებზე, კომპიუტერულ პროგრამებზე, კინემატოგრაფიულ ნამუშევრებზე) და სხვა ინტელექტუალური საკუთრების დროებითი სარგებლობისა და გავრცელებისათვის;

³ სამშენებლო მომსახურება; მანუფაქტურული მომსახურება.

საქართველოს სტატისტიკის ეროვნული სამსახური

31.10.2023

უმსხვილესი მომსახურების სახეები მომსახურების იმპორტში 2022 წელს



2022 წელს ათი უმსხვილესი საექსპორტო ქვეყნის წილმა საქართველოს მთლიანი მომსახურების ექსპორტში 65.6 პროცენტი შეადგინა. უმსხვილესი საექსპორტო ქვეყნებია: რუსეთი (981.2 მლნ. აშშ დოლარი), თურქეთი (688.5 მლნ. აშშ დოლარი) და უკრაინა (327.9 მლნ. აშშ დოლარი).

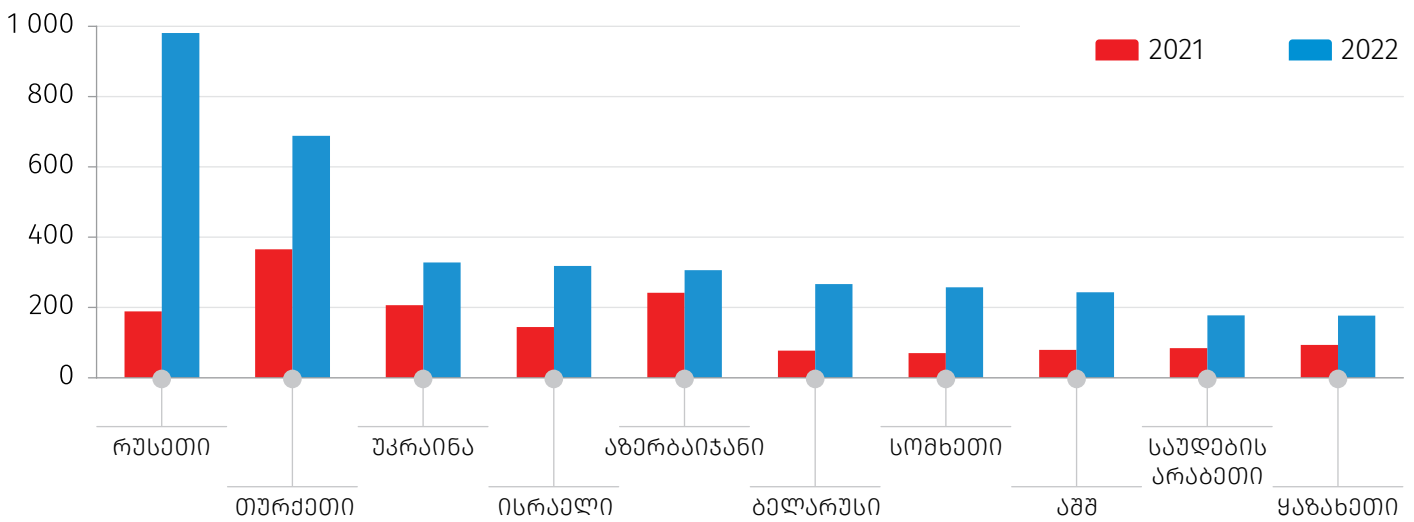
საქართველოს სტატისტიკის ეროვნული სამსახური

31.10.2023

საქართველოს უმსხვილესი სავაჭრო პარტნიორი ქვეყნები 2022 წლის მომსახურების ექსპორტის მიხედვით

	2021 წელი		2022 წელი		ცვლილება (%)
	ათასი აშშ დოლარი	პროცენტული წილი	ათასი აშშ დოლარი	პროცენტული წილი	
მომსახურების ექსპორტი - სულ	2 546 837.0	100.0	5 703 281.1	100.0	123.9
მათ შორის:					
რუსეთი	189 035.2	7.4	981 249.7	17.2	419.1
თურქეთი	365 453.9	14.3	688 451.6	12.1	88.4
უკრაინა	206 720.5	8.1	327 873.9	5.7	58.6
ისრაელი	144 777.9	5.7	318 208.7	5.6	119.8
აზერბაიჯანი	242 076.0	9.5	306 193.1	5.4	26.5
ბელარუსი	77 100.3	3.0	266 580.4	4.7	245.8
სომხეთი	70 394.1	2.8	257 585.8	4.5	265.9
აშშ	79 748.6	3.1	243 035.1	4.3	204.8
საუდების არაბეთი	84 401.2	3.3	177 854.3	3.1	110.7
ყაზახეთი	93 790.8	3.7	176 833.9	3.1	88.5
დანარჩენი ქვეყნები	993 338.4	39.0	1 959 414.7	34.4	97.3

ათი უმსხვილესი საექსპორტო ქვეყანა საქართველოს მომსახურების ექსპორტში 2021-2022 წლებში (მლნ. აშშ დოლარი)



საქართველოს სტატისტიკის ეროვნული სამსახური

31.10.2023

2022 წელს ათი უმსხვილესი საიმპორტო პარტნიორი ქვეყნის წილმა საქართველოს მთლიანი მომსახურების იმპორტში 52.8 პროცენტი შეადგინა. უმსხვილესი საიმპორტო ქვეყნებია: თურქეთი (482.0 მლნ. აშშ დოლარი), ჩინეთი (204.9 მლნ. აშშ დოლარი) და აზერბაიჯანი (204.8 მლნ. აშშ დოლარი).

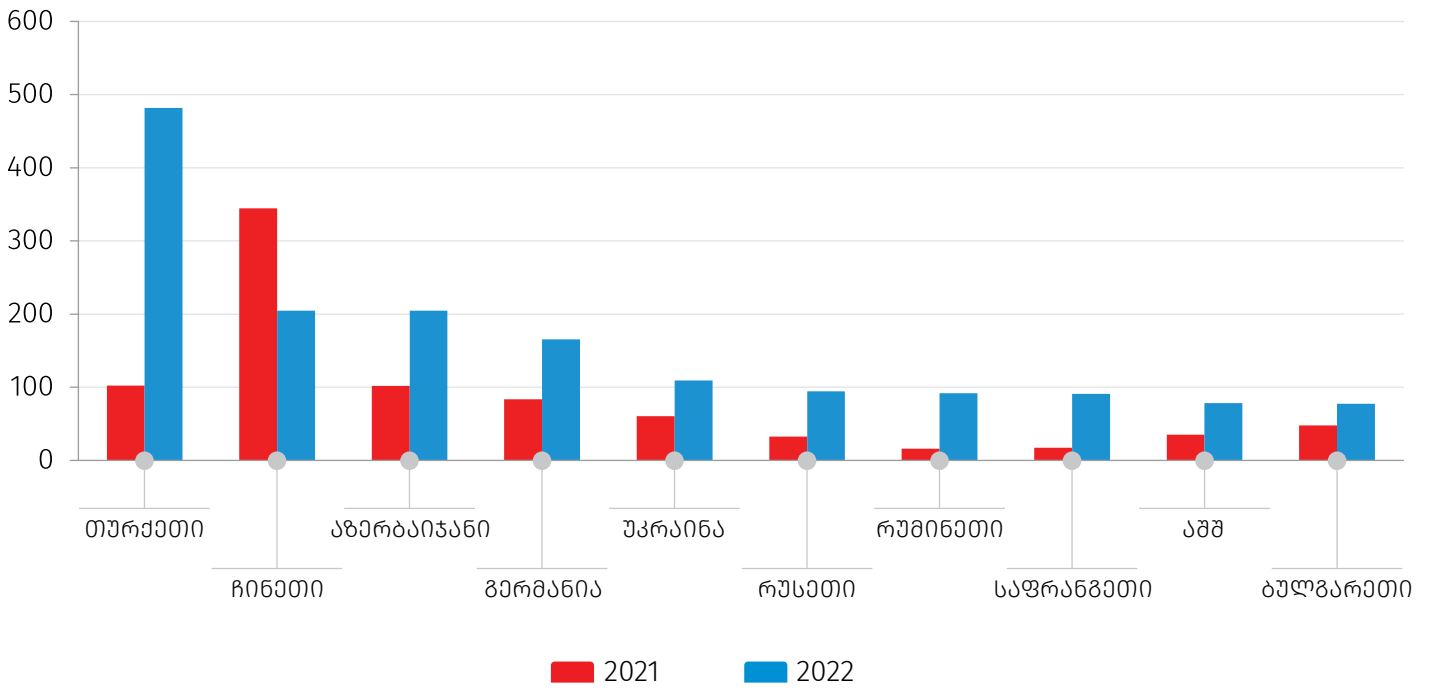
საქართველოს უმსხვილესი სავაჭრო პარტნიორი ქვეყნები 2022 წლის მომსახურების იმპორტის მიხედვით

	2021 წელი		2022 წელი		ცვლილება (%)
	ათასი აშშ დოლარი	პროცენტული წილი	ათასი აშშ დოლარი	პროცენტული წილი	
მომსახურების იმპორტი – სულ	1 822 270.1	100.0	3 028 876.3	100.0	66.2
მათ შორის:					
თურქეთი	102 354.1	5.6	481 952.3	15.9	370.9
ჩინეთი	344 678.7	18.9	204 864.8	6.8	-40.6
აზერბაიჯანი	101 633.6	5.6	204 802.1	6.8	101.5
გერმანია	83 468.1	4.6	165 364.5	5.5	98.1
უკრაინა	60 666.7	3.3	109 203.2	3.6	80.0
რუსეთი	32 552.5	1.8	94 648.9	3.1	190.8
რუმინეთი	16 055.2	0.9	91 965.6	3.0	472.8
საფრანგეთი	17 373.0	1.0	90 897.4	3.0	423.2
აშშ	35 016.6	1.9	78 440.9	2.6	124.0
ბულგარეთი	47 826.5	2.6	77 638.9	2.6	62.3
დანარჩენი ქვეყნები	980 645.0	53.8	1 429 097.7	47.2	45.7

საქართველოს სტატისტიკის ეროვნული სამსახური

31.10.2023

ათი უმსხვილესი საიზოროტო ქვეყანა საქართველოს მომსახურების იზოროტში 2021-2022 წლებში (მლნ. აშშ დოლარი)

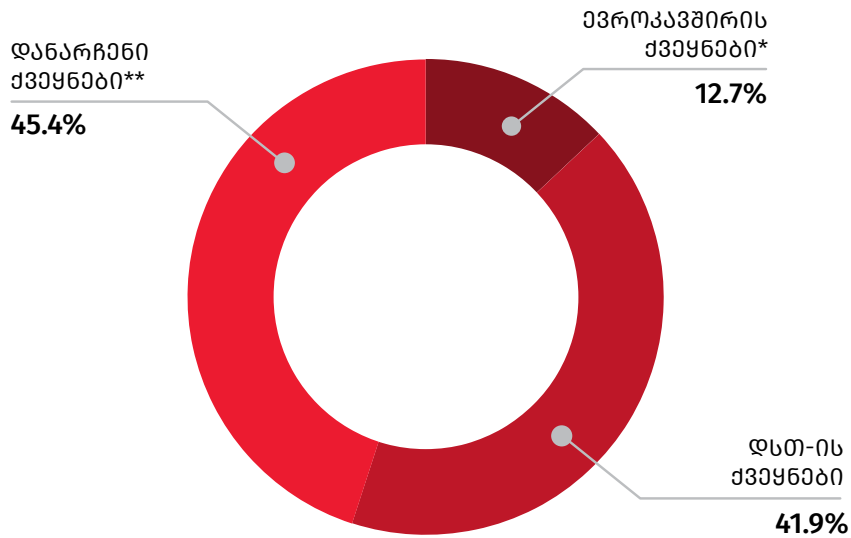


საქართველოს სტატისტიკის ეროვნული სამსახური

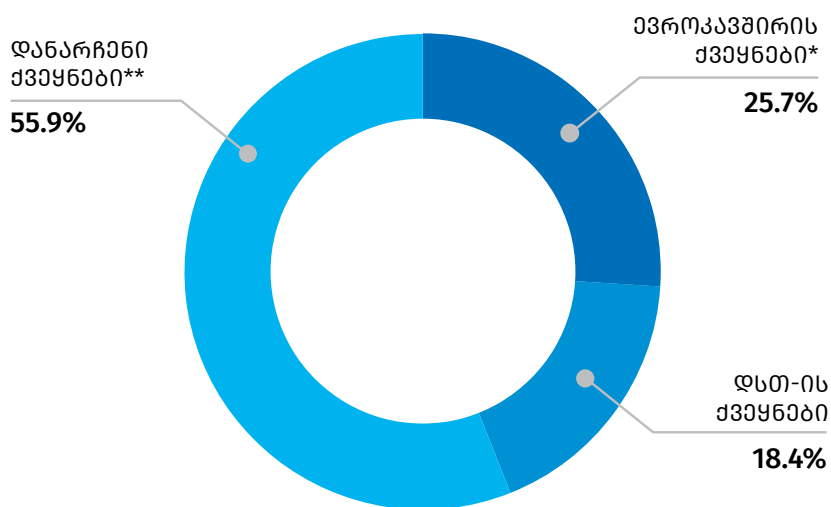
31.10.2023

ქვემოთ მოცემული დიაგრამა გვიჩვენებს ქვეყნების ჯგუფების წილს მომსახურების მთლიან ექსპორტსა და იმპორტში.

**ქვეყნების ჯგუფების წილი
მომსახურების ექსპორტში 2022 წელს**



**ქვეყნების ჯგუფების წილი
მომსახურების იმპორტში 2022 წელს**



შენიშვნა: *ევროკავშირი მოიცავს 27 ქვეყანას.

**დანარჩენი ქვეყნები მოიცავს საერთაშორისო ორგანიზაციებსაც.

საქართველოს სტატისტიკის ეროვნული სამსახური

31.10.2023

- წყარო:**
1. საქართველოს სტატისტიკის ეროვნული სამსახური (სტატისტიკური გამოკვლევა „მომსახურებით საერთაშორისო ვაჭრობა“);
 2. საქართველოს ეროვნული ბანკი.

შენიშვნა:

- მომსახურების სახეები მოცემულია საგადასახდლო ბალანსის კლასიფიკაციის მიხედვით;
- ცალკეულ შემთხვევებში მცირე განსხვავება საბოლოო შედეგსა და შესაკრებთა ჯამს შორის აიხსნება მონაცემთა დამრგვალებით.

საკონტაქტო პირები:

ბადრი კვაჭაძე, ტელ.: (+995 32) 236 72 10 (300)

E-mail: bkvachadze@geostat.ge

მარიამ ყაველაშვილი, ტელ.: (+995 32) 236 72 10 (020)

E-mail: mkavelashvili@geostat.ge