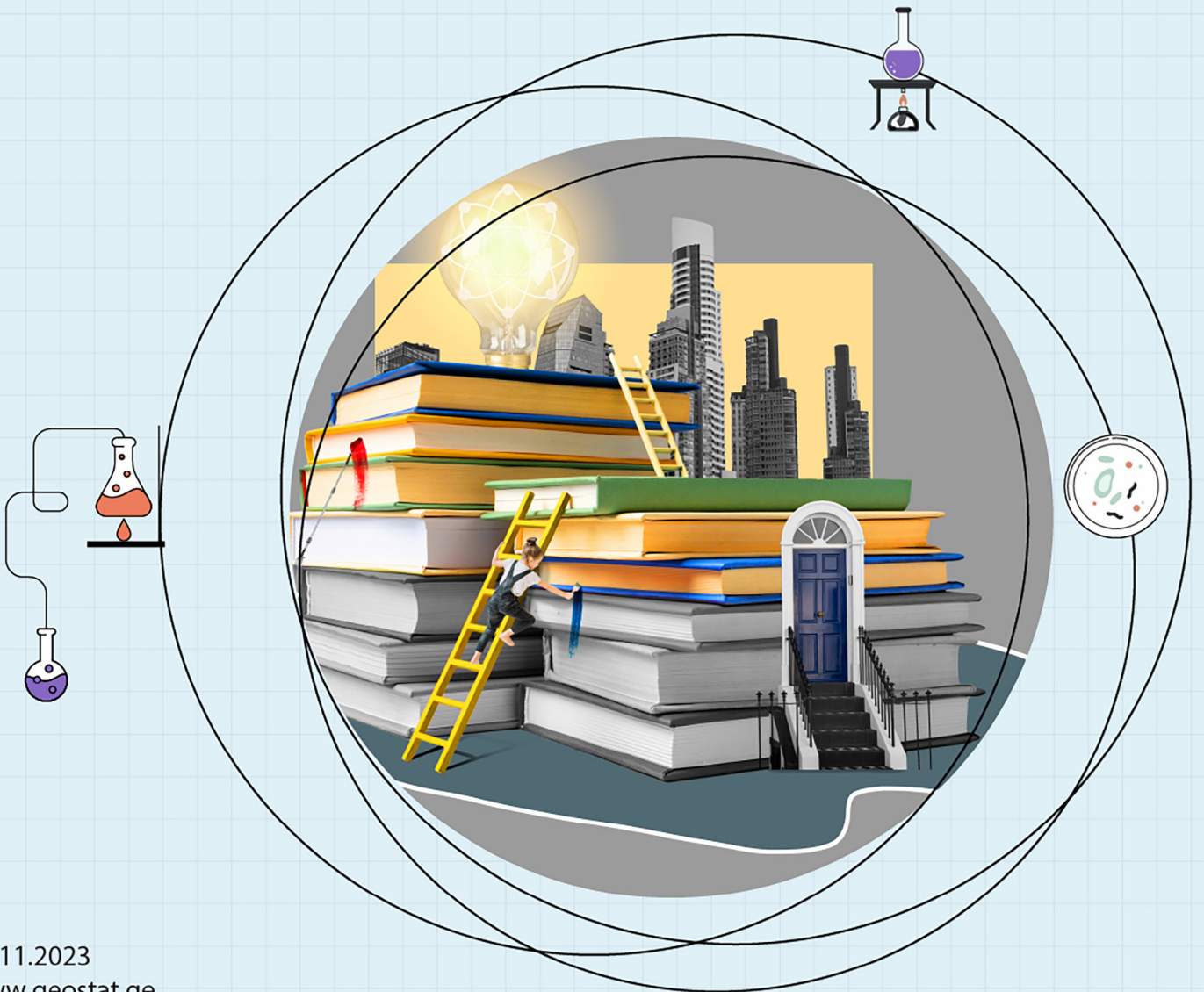


საქართველოს სტატისტიკის ეროვნული სამსახური

უმაღლეს საგანმანათლებლო და სამეცნიერო-კვლევით დაწესებულებებში კვლევებისა და დამუშავებების გამოკვლევა 2022 წელი



საქართველოს სტატისტიკის ეროვნული სამსახური

01.11.2023

უმაღლეს საგანმანათლებლო და სამეცნიერო-კვლევით დაწესებულებებში კვლევებისა და დამუშავებების გამოკვლევა (2022 წელი)

2022 წელს, საქართველოში მეცნიერულ კვლევებს ახორციელებდა 63 დაწესებულება, რომელთა მიერ წლის განმავლობაში შესრულებული სამუშაოების ჯამურმა მოცულობამ 171.0 მილიონი ლარი შეადგინა, რაც 13.2 პროცენტით აღემატება წინა წლის ანალოგიურ მაჩვენებელს.

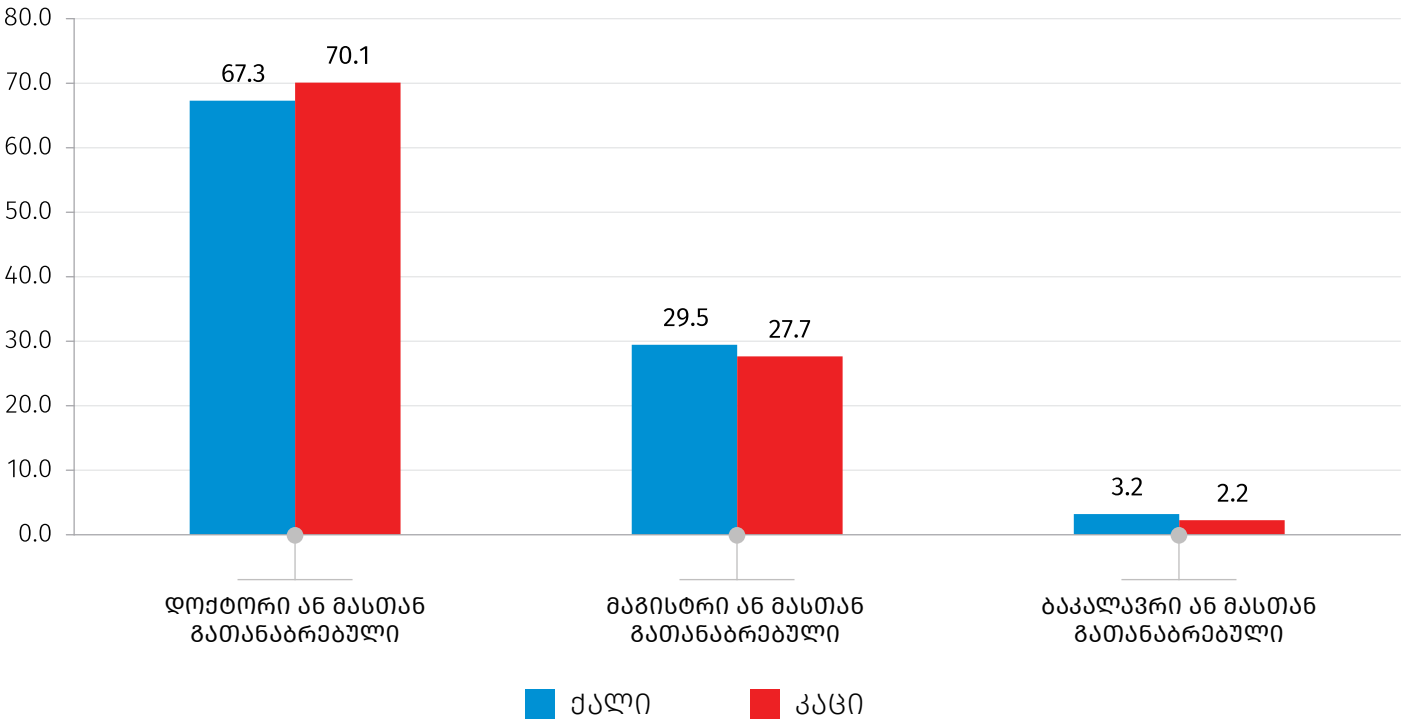
კვლევებსა და დამუშავებებზე დასაქმებულთა რიცხოვნობა 7.5 პროცენტით გაიზარდა და 15 099 შეადგინა, რომელთაგან 12 991 ერთეულს წარმოადგენდნენ მკვლევარები. მკვლევარების 53.9 პროცენტი ქალია, ხოლო 46.1 პროცენტი - კაცი.

მკვლევართა 68.6 პროცენტი არის დოქტორი ან მასთან გათანაბრებული, 28.6 პროცენტი - მაგისტრი ან მასთან გათანაბრებული, 2.8 პროცენტი ბაკალავრი ან მასთან გათანაბრებული.

ქვემოთ მოცემულ დიაგრამაზე წარმოდგენილია მკვლევარების განაწილება განათლების დონისა და სქესის მიხედვით.

დიაგრამა №1

მკვლევარების განაწილება განათლების დონის და სქესის მიხედვით 2022 წელს (%)



საქართველოს სტატისტიკის ეროვნული სამსახური

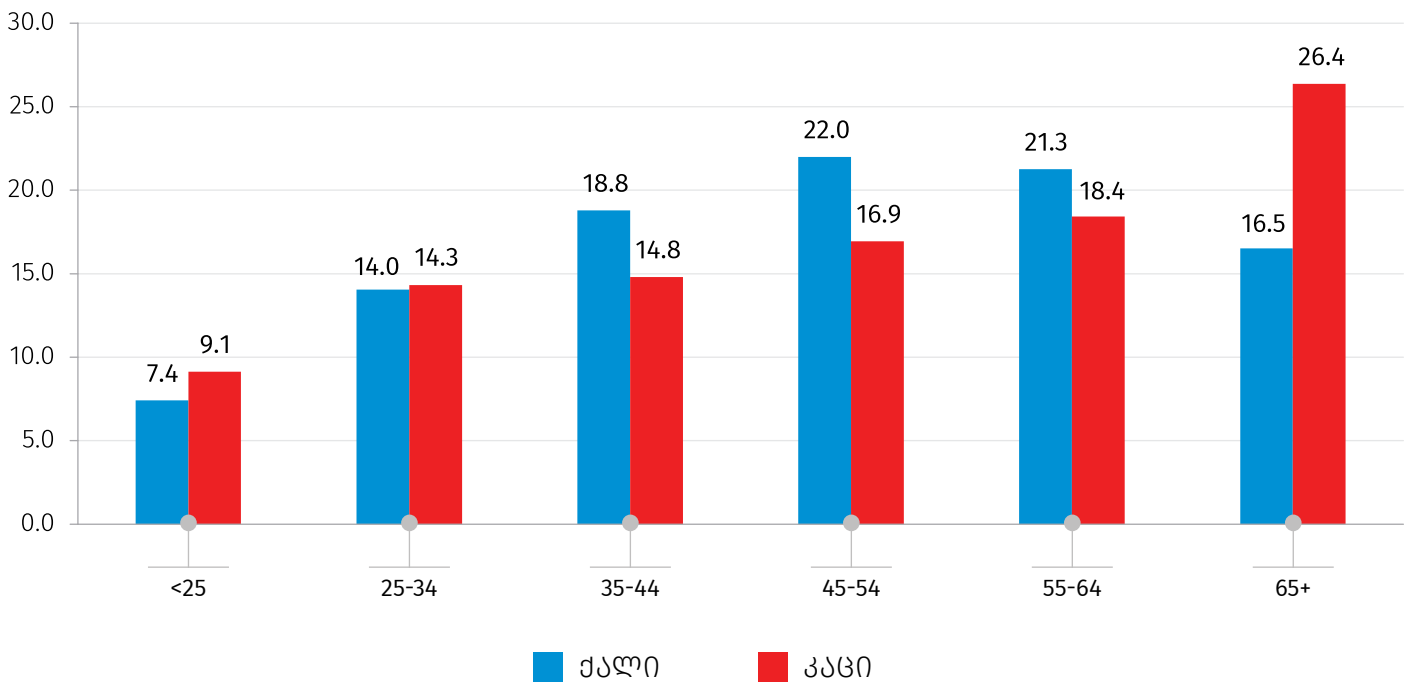
01.11.2023

რაც შეეხება მკვლევარების განაწილებას ასაკის მიხედვით, ქალების შემთხვევაში ყველაზე მაღალი მაჩვენებელი მოდის 45-54 წლის ასაკობრივ ჯგუფზე (22.0 %), ხოლო მამაკაცების შემთხვევაში - 65 წლის და უფროსი ასაკის ასაკობრივ ჯგუფზე (26.4 %).

ქვემოთ მოცემულ დიაგრამაზე წარმოდგენილია მკვლევარების განაწილება ასაკისა და სქესის მიხედვით.

დიაგრამა №2

მკვლევარების განაწილება ასაკის და სქესის მიხედვით 2022 წელს (%)



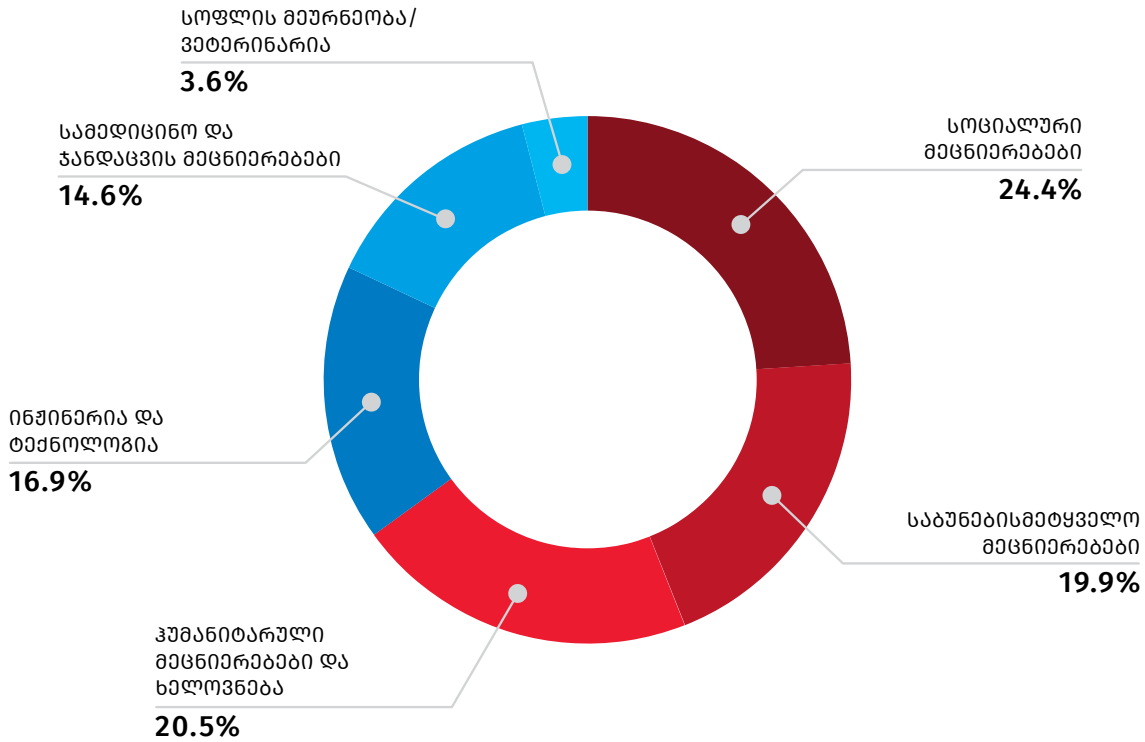
მკვლევარების ყველაზე დიდი ნაწილი სოციალური მეცნიერებების მიმართულებით მუშაობენ, რომელთა საერთო რიცხოვნობა 3 167 კაცს შეადგენს (24.4 %). ხოლო ყველაზე მცირე ნაწილი სოფლის მეურნეობისა და ვეტერინარიის მიმართულებაზე მოდის, სადაც 472 პირია დასაქმებული (3.6%).

ქვემოთ მოცემულ დიაგრამაზე წარმოდგენილია მკვლევარების განაწილება სამეცნიერო სფეროების მიხედვით.

01.11.2023

დიაგრამა №3

მკვლევარების განაწილება სამეცნიერო სფეროების მიხედვით 2022 წელს



მონაცემთა წყარო: საქართველოს განათლებისა და მეცნიერების სამინისტრო.

საკონტაქტო პირები:

ვასილ ნაქაძე, ტელ.: (+995 32) 236 72 10 (600), E-mail: vtsakadze@geostat.ge

მარიამ ყაველაშვილი, ტელ: 2 36 72 10 (020), E-mail: mkavelashvili@geostat.ge