

2023

სტატისტიკური კუბიკასია

საქართველოს სტატისტიკის
ეროვნული სამსახური



საქართველოს ენერჯეტიკური ბალანსი



საქართველოს სტატისტიკის ეროვნული სამსახური

საქართველოს ენერგეტიკული ბალანსი 2022

სტატისტიკური პუბლიკაცია

თბილისი 2023

სტატისტიკური პუბლიკაცია

საქართველოს ენერგეტიკული ბალანსი, 2022

რედაქტორები

გოგიტა თოდრაძე

პაატა შავიშვილი

გამოცემაზე პასუხისმგებელი პირი

დავითი ჟორჯოლიანი

კრებულის გამოცემაზე მუშაობდნენ

მარინე გოგოლაძე

ხათუნა მოქია

მაკა კინწურაშვილი

ლელა ნონიკაშვილი

შორენა ქაშიბაძე

გაგა გელაშვილი

© საქართველოს სტატისტიკის ეროვნული სამსახური, 2023

ცოტნე დადიანის ქ. 30, თბილისი 0180

ტელ.: (+995 32) 36 72 10 (601)

ფაქსი: (+995 32) 36 72 13

ელ-ფოსტა: dzhorzholiani@geostat.ge

info@geostat.ge

www.geostat.ge

შინაარსი

წინასიტყვაობა	5
გამოკვლევის პროგრამა	6
I. ზოგადი მაჩვენებლები საქართველოს შესახებ	
1.1 ძირითადი ფაქტები საქართველოს შესახებ	7
1.2 ძირითადი ეკონომიკური მაჩვენებლები	7
1.3 საქართველოში მოქმედი ელექტროსადგურები	8
1.4 საქართველოში მოქმედი მცირე ჰიდროელექტროსადგურები	9
II. საქართველოს ენერგეტიკული ბალანსი	
2.1 საქართველოს აგრეგირებული ენერგეტიკული ბალანსი	10
2.2 ელექტროენერგია და თბოენერგია	20
2.3 ბუნებრივი გაზი	27
2.4 ქვანახშირი	34
2.5 ნავთობი და ნავთობპროდუქტები	38
2.6 ბიოსაწვავი და ნარჩენები	51

პირობითი აღნიშვნები და შემოკლებები

0,0 მაჩვენებლის სიდიდე უმნიშვნელოა

- მოვლენა არ არსებობს

... მონაცემები არ არის

ცალკეულ შემთხვევებში უმნიშვნელო განსხვავება საბოლოო შედეგსა და შესაკრებთა ჯამს შორის აიხსნება მონაცემთა დამრგვალებით.

წინასიტყვაობა

ენერგეტიკული ბალანსის წარმოების საჭიროება დაკავშირებულია გლობალური პოლიტიკის ისეთ მნიშვნელოვან საკითხებთან, როგორცაა კლიმატის ცვლილებები და ენერგეტიკული უსაფრთხოება. პუბლიკაცია მოიცავს 2022 წლის სტატისტიკურ მონაცემებს.

მომხმარებელთა ფართო წრის მზარდი ინტერესი განაპირობებს ენერგეტიკული ბალანსის შემუშავებას, რადგანაც ის წარმოადგენს ლოკალური თუ გლობალური პოლიტიკის დაგეგმვის საუკეთესო საშუალებას.

2022 წლის ენერგეტიკული ბალანსი, წინა წლების ბალანსების მსგავსად შედგენილია ენერგეტიკის საერთაშორისო სააგენტოს (IEA) და ევროსტატის რეკომენდაციების საფუძველზე და სრულად შეესაბამება საერთაშორისო სტანდარტებს.

პუბლიკაცია ეფუძნება სტატისტიკის ეროვნული სამსახურის მიერ 2023 წლის განმავლობაში ჩატარებული სხვადასხვა გამოკვლევების მონაცემებს. ამასთანავე ენერგეტიკული ბალანსის შესადგენად გამოყენებულ იქნა სხვადასხვა სახის ადმინისტრაციული მონაცემები და განხორციელდა ექსპერტული შეფასებები.

უნდა აღინიშნოს, რომ ენერგეტიკული გაერთიანების წევრობით საქართველოს სტატისტიკის ეროვნული სამსახური ახორციელებს ევროპარლამენტისა და ევროსაბჭოს რეგულაციებით გათვალისწინებულ მოთხოვნებს, ენერგეტიკის სტატისტიკის შესახებ.

საქმიანი შენიშვნები და წინადადებები პუბლიკაციის ფორმატისა და შინაარსის შესახებ მაღლიერებით იქნება აღქმული ავტორთა ჯგუფის მიერ.

წინამდებარე გამოცემა განკუთვნილია მომხმარებელთა სხვადასხვა ჯგუფისთვის.

საქართველოს სტატისტიკის ეროვნული სამსახური

გამოკვლევის პროგრამა

ენერგეტიკის სექტორიდან შესაბამისი ინფორმაციის შეგროვების მიზნით, სპეციალურად ორგანიზებული სტატისტიკური გამოკვლევების შედეგად, სრული მოცვით გამოიკითხა ენერგორესურსების (ქვანახშირი, ბუნებრივი გაზი, ელექტროენერგია, ნავთობი და ნავთობპროდუქტები) მწარმოებლები, მიმწოდებლები, გამანაწილებლები და ენერგორესურსების ვაჭრობით დაკავებული კომპანიები.

2022 წლის გამოკვლევამ მოიცვა არაფინანსური კორპორაციები და შინამეურნეობები. არაფინანსური კორპორაციებისგან გამოკვლევულ იქნა სოფლის მეურნეობის, მრეწველობის, მშენებლობის და ტრანსპორტის დარგის საწარმოები და წინა წლისგან განსხვავებით გამოკვლევამ აგრეთვე მოიცვა მომსახურების სექტორის საწარმოებიც. შინამეურნეობის სექტორისგან მონაცემები შეგროვდა პლანშეტური კომპიუტერის გამოყენებით პერსონალური ინტერვიუს ჩატარების მეთოდით (CAPI), დანარჩენი სექტორებისგან მონაცემთა შეგროვება კი ძირითადად განხორციელდა ონლაინ კითხვარით. რესპოდენტებს საშუალება ჰქონდათ ესარგებლათ სხვა ალტერნატიული საშუალებებითაც (კითხვარის ბეჭდური ვერსია, ელექტრონული კითხვარი, ფაქსი და ა. შ.).

ზემოაღნიშნული კვლევების გარდა, სრულყოფილი ენერგეტიკული ბალანსის შემუშავებისათვის გამოყენებულ იქნა სხვადასხვა სახის ადმინისტრაციული მონაცემები, ხოლო ცალკეულ შემთხვევებში განხორციელდა ექსპერტული შეფასებები.

გამოკვლევის შედეგად მიღებული ინფორმაცია საშუალებას იძლევა განისაზღვროს სექტორებში ენერგორესურსების წარმოების, მიწოდების და მოხმარების სტრუქტურა, რაც წარმოადგენს ქვეყანაში ენერგოეფექტურობის გაანგარიშების საფუძველს.

I. ზოგადი მაჩვენებლები საქართველოს შესახებ

1.1 ძირითადი ფაქტები საქართველოს შესახებ

ფართობი	69 700 კმ ²
საზღვრების სიგრძე	2 148 კმ
სახმელეთო საზღვრის სიგრძე	1 839 კმ
უმაღლესი მწვერვალი	„შხარა“ – 5 200 მ
მოსახლეობა	3 736.4 ათასი კაცი (01.01.2023)
სიმჭიდროვე	65.3 კაცი/კმ ² ¹
დედაქალაქი	თბილისი
სახელმწიფო ენა	ქართული
ეროვნული ვალუტა	ლარი

1.2 საქართველოს ძირითადი ეკონომიკური მაჩვენებლები 2022 წელს

მაჩვენებლის დასახელება	2022
მშპ მიმდინარე ფასებში, მლნ. ლარი	72 265.7
მშპ მუდმივ 2015 წლის ფასებში, მლნ. ლარი	45 819.9
მშპ-ის რეალური ზრდა, პროცენტი	10.4
მშპ ერთ სულზე (მიმდინარე ფასებში), აშშ დოლარი	6 676.3
უმუშევრობის დონე, პროცენტი	17.3
სამომხმარებლო ფასების ინდექსი (ინფლაცია), საშუალო წლიური წინა წლის საშუალო წლიურთან	111.9
პირდაპირი უცხოური ინვესტიციები, მლნ. აშშ დოლარი	2 097.9
საქონლის რეგისტრირებული ექსპორტი (FOB), მლნ. აშშ დოლარი	5 583.4
საქონლის რეგისტრირებული იმპორტი (CIF), მლნ. აშშ დოლარი	13 547.7

¹ გამოყენებულია კონტროლირებადი ფართობი - 57 178.7 კმ²

1.3 საქართველოში 2022 წელს მოქმედი ელექტროსადგურები

	დასახელება	დადგმული სიმძლავრე (მგვტ)
ჰიდროელექტროსადგურები		
1	ენგურჰესი	1 300.0
2	ვარდნილჰესი	220.0
3	ხრამჰესი 1	112.8
4	ხრამჰესი 2	110.0
5	ჟინვალჰესი	130.0
6	ვარციხეჰესი	184.0
7	რიონჰესი	51.0
8	გუმათჰესი	69.5
9	ლაჯანურჰესი	113.7
10	ძვერულჰესი	80.0
11	შაორჰესი	40.3
12	ზაჰესი	36.8
13	ორთაჭალაჰესი	18.0
14	აწჰესი	18.4
15	ჩითახევიჰესი	21.0
16	საცხენჰესი	14.0
17	ხადორჰესი	24.0
18	ლარსი ჰესი	19.0
19	ფარავანჰესი	87.0
20	დარიალიჰესი	108.0
21	ხელვაჩაურიჰესი 1	47.5
22	შუახევიჰესი	178.7
23	კირნათიჰესი	51.3
24	ოლდენერჯიჰესი	21.4
25	მესტიაჭალა ჰესი 1	20.0
26	მესტიაჭალა ჰესი 2	30.0
27	დანარჩენი ჰესები (მცირე ჰიდროელექტროსადგურები)	300.8
თბოელექტროსადგურები		
28	მტკვარი ენერჯეტიკა	300.0
29	თბილსრესი	270.0
30	ჯიფაუერი	110.0
31	გარდაბნის თბოსადგური 1	231.2
32	გარდაბნის თბოსადგური 2	230.0
ქარის ელექტროსადგური		
33	ქართლის ქარის ელექტროსადგური	20.7

1.4 საქართველოში 2022 წელს მოქმედი მცირე ჰიდროელექტროსადგურები

1	ალაზანჰესი
2	ბჟუჟაჰესი
3	აბჰესი
4	თეთრიხევჰესი
5	სიონჰესი
6	რიცეულაჰესი
7	ჩალაჰესი
8	ჩხორჰესი
9	დამბამჰესი
10	მაშავერაჰესი
11	კაბალჰესი
12	კახარეთიჰესი
13	ინწობაჰესი
14	ყაზბეგიჰესი
15	ენერგეტიკი ჰესი
16	მაჭახელაჰესი
17	მისაქციელჰესი
18	სქურჰესი
19	ხერთვისიჰესი
20	კინკიშაჰესი
21	აჭიჰესი
22	იგოეთიჰესი
23	სანალიაჰესი
24	შაქშაქეთიჰესი
25	ნაკრაჰესი
26	ნაბელავიჰესი
27	ხეორჰესი
28	ბოდორნა ჰესი
29	ორო ჰესი
30	საშულა ჰესი 2
31	ავანი ჰესი
32	საგურამოჰესი
33	რუსთავიჰესი

34	სულორჰესი
35	ოკამიჰესი
36	ლოპოტაჰესი
37	ზვარეთი ჰესი
38	ტირიფონჰესი
39	პანტიანიჰესი
40	ფშაველა ჰესი
41	ხადორჰესი-2
42	ხანჰესი
43	რაჭა ჰესი
44	დაგვაჰესი
45	ალაზანჰესი-2
46	შილდაჰესი
47	ბახვიჰესი-3
48	არაგვიჰესი
49	ახმეტაჰესი
50	კაზრეთიჰესი
51	ფშაველაჰესი (სტორი ფაურ)
52	მარტყოფიჰესი
53	ალგეთაჰესი
54	დებედაჰესი
55	მაქსანიაჰესი
56	კინტრიშაჰესი
57	შილდაჰესი 1
58	კასლეთჰესი 2
59	ჯონოული ჰესი 1
60	ჩორდულაჰესი
61	სქურდიდი ჰესი
62	არაგვი ჰესი 2
63	იფარი ჰესი
64	ხელრა ჰესი

წყარო: ელექტროენერგეტიკული ბაზრის ოპერატორი

საქართველოს აგრეგირებული ენერგეტიკული ბალანსი, 2022 (ტერაჯოული)

	ქვანახშირი	ნედლი ნავთობი	ნავთობ პროდუქტები	ბუნებრივი გაზი	ატომური	ჰიდრო	გეოთერმული, მზის, ქარის და ა.შ.	ბიოსაწვავი და ნარჩენები	ელექტროენერჯია	თბოენერჯია	სულ
წარმოება	2 487.9	1 555.5	-	525.4	-	38 777.0	1 162.9	8 736.5	-	-	53 245.3
იმპორტი	6 639.1	60.1	64 181.4	120 284.2	-	-	-	-	16 896.2	-	208 061.0
ექსპორტი	1.9	-	2 209.7	-	-	-	-	23.4	14 872.7	-	17 107.6
საერთაშორისო საზღვაო ბუნკერები	-	-	137.1	-	-	-	-	-	-	-	137.1
საერთაშორისო საჰაერო ბუნკერები	-	-	5 695.2	-	-	-	-	-	-	-	5 695.2
მარაგების ცვლილება	752.4	-152.2	969.1	-	-	-	-	-	-	-	1 569.3
შიდა მიწოდება	9 877.5	1 463.4	57 108.6	120 809.6	-	38 777.0	1 162.9	8 713.2	2 023.6	-	239 935.7
ხელმისაწვდომი	9 877.5	1 463.4	58 878.9	120 809.6	-	38 777.0	1 162.9	8 713.2	53 311.3	-	-
გარდაქმნები	-	-	-	-	-	-	-	-	-	-	-
სტატისტიკური განსხვავება	0.0	-359.2	0.0	0.0	-	-	0.0	-	0.0	-	-359.9
ტრანსფორმაციის სექტორი - შემავალი	-	1 822.5	-	26 655.4	-	38 777.0	315.0	-	-	-	67 570.0
თბოელექტროსადგურები	-	-	-	26 655.4	-	-	-	-	-	-	26 655.4
ჰიდროელექტროსადგურები	-	-	-	-	-	38 777.0	-	-	-	-	38 777.0
თბური სადგურები	-	-	-	-	-	-	-	-	-	-	-
ნავთობგადამამუშავებელი ქარხნები	-	1 822.5	-	-	-	-	-	-	-	-	1 822.5
ქარის ელექტროსადგურები	-	-	-	-	-	-	315.0	-	-	-	315.0

საქართველოს ენერგეტიკული ბალანსი, 2022

	ქვანახშირი	ნედლი ნავთობი	ნავთობ პროდუქტები	ბუნებრივი გაზი	ატომური	ჰიდრო	გეოთერმული, მზის, ქარის და ა.შ.	ბიოსაწვავი და ნარჩენები	ელექტროენერჯია	თბოენერჯია	სულ
ტრანსფორმაციის სექტორი - წარმოება	-	-	1 770.3	-	-	-	-	-	51 287.8	-	53 058.1
თბოელექტროსადგურები	-	-	-	-	-	-	-	-	12 195.7	-	12 195.7
ჰიდროელექტროსადგურები	-	-	-	-	-	-	-	-	38 777.0	-	38 777.0
თბური სადგურები	-	-	-	-	-	-	-	-	-	-	-
ნავთობგადამამუშავებელი ქარხნები	-	-	1 770.3	-	-	-	-	-	-	-	1 770.3
ქარის ელექტროსადგურები	-	-	-	-	-	-	-	-	315.0	-	315.0
ენერგეტიკის სექტორის საკუთარი მოხმარება	11.9	0.7	-	-	-	-	-	-	1 035.4	-	1 047.9
ქვანახშირის მადაროები	11.9	-	-	-	-	-	-	-	47.5	-	59.4
ნავთობისა და გაზის მოპოვება	-	-	-	-	-	-	-	-	-	-	-
ნავთობგადამამუშავებელი ქარხნები	-	0.7	-	-	-	-	-	-	-	-	0.7
თბოელექტროსადგურები	-	-	-	-	-	-	-	-	500.4	-	500.4
ჰიდროელექტროსადგურები	-	-	-	-	-	-	-	-	487.4	-	487.4
მაკუმულირებელი სადგურები	-	-	-	-	-	-	-	-	-	-	-
სხვა	-	-	-	-	-	-	-	-	-	-	-
დანაკარგები	-	-	-	3 261.5	-	-	58.4	-	4 088.2	-	7 408.0
საბოლოო მოხმარება	9 865.7	-	58 878.9	90 892.6	-	-	789.5	8 713.2	48 187.8	-	217 327.7
მრეწველობა	9 817.0	-	4 933.3	9 436.4	-	-	-	21.8	13 099.0	-	37 307.4
თუჯი და ფოლადი	4 813.1	-	4.1	1 087.7	-	-	-	-	7 033.3	-	12 938.3
ქიმიური და ნავთობქიმიური	-	-	-	3 710.9	-	-	-	-	1 047.2	-	4 758.1
ფერადი ლითონები	-	-	-	-	-	-	-	-	-	-	-

საქართველოს ენერგეტიკული ბალანსი, 2022

	ქვანახშირი	ნედლი ნავთობი	ნავთობ პროდუქტები	ბუნებრივი გაზი	ატომური	ჰიდრო	გეოთერმული, მზის, ქარის და ა.შ.	ბიოსაწვავი და ნარჩენები	ელექტროენერჯია	თბოენერჯია	სულ
არალითონური მინერალური ნაკეთობები	4 833.4	-	-	1 681.4	-	-	-	0.5	1 229.4	-	7 744.7
სატრანსპორტო მოწყობილობები	-	-	-	0.1	-	-	-	-	11.5	-	11.7
მანქანა-მოწყობილობები	-	-	-	37.4	-	-	-	-	68.4	-	105.8
სამთომოპოვებითი ¹	-	-	1 699.3	30.8	-	-	-	-	553.0	-	2 283.0
საკვები პროდუქტები, სასმელები და თამბაქო	170.4	-	18.6	1 937.8	-	-	-	21.3	1 001.2	-	3 149.3
ცელულოზა-ქაღალდი და ბეჭდვითი საქმიანობა	-	-	0.0	155.9	-	-	-	-	72.4	-	228.3
ხე და ხის ნაწარმი	-	-	-	11.0	-	-	-	-	19.4	-	30.4
მშენებლობა	-	-	3 210.9	677.7	-	-	-	-	713.9	-	4 602.4
ტექსტილი და ტყავი	-	-	0.3	25.5	-	-	-	-	60.1	-	85.9
მრეწველობის სხვა დარგები	-	-	0.0	80.2	-	-	-	0.0	1 289.2	-	1 369.5
ტრანსპორტი	-	-	47 440.6	18 409.3	-	-	-	0.5	843.8	-	66 694.2
საერთაშორისო ავიაცია	-	-	-	-	-	-	-	-	-	-	-
შიდა ავიაცია	-	-	20.8	-	-	-	-	-	-	-	20.8
საგზაო	-	-	47 226.1	6 834.3	-	-	-	0.5	-	-	54 060.8
სარკინიგზო	-	-	53.6	-	-	-	-	-	743.0	-	796.7
შიდა საზღვაო	-	-	13.6	-	-	-	-	-	-	-	13.6
მილსადენი ტრანსპორტი	-	-	126.5	11 575.0	-	-	-	-	69.8	-	11 771.4
სხვა	-	-	-	-	-	-	-	-	31.0	-	31.0

¹ ფერადი ლითონების ჩათვლით

საქართველოს ენერგეტიკული ბალანსი, 2022

	ქვანახშირი	ნედლი ნავთობი	ნავთობ პროდუქტები	ბუნებრივი გაზი	ატომური	ჰიდრო	გეოთერმული, მზის, ქარის და ა.შ.	ბიოსაწვავი და ნარჩენები	ელექტროენერჯია	თბოენერჯია	სულ
სხვა	48.7	-	634.8	56 770.6	-	-	789.5	8 690.9	34 245.0	-	101 179.6
კერძო და სახელმწიფო მომსახურება	0.3	-	2.4	9 236.9	-	-	475.7	51.9	13 301.6	-	23 068.9
შინამეურნეობები	3.5	-	235.0	47 165.9	-	-	270.0	8 639.0	9 655.2	-	65 968.6
სოფლის, სატყეო და თევზის მეურნეობა	44.9	-	397.4	367.9	-	-	43.8	-	385.2	-	1 239.1
სხვა	-	-	-	-	-	-	-	-	10 903.0	-	10 903.0
არაენერგეტიკული მიზნებისათვის	-	-	5 870.2	6 276.3	-	-	-	-	-	-	12 146.6
ტრანსფორმაციის სექტორი	-	-	-	-	-	-	-	-	-	-	-
ენერგეტიკის სექტორი	-	-	18.4	-	-	-	-	-	-	-	18.4
ტრანსპორტის სექტორი	-	-	860.1	-	-	-	-	-	-	-	860.1
საერთაშორისო ავიაცია	-	-	-	-	-	-	-	-	-	-	-
შიდა ავიაცია	-	-	-	-	-	-	-	-	-	-	-
საგზაო	-	-	849.8	-	-	-	-	-	-	-	849.8
სარკინიგზო	-	-	9.4	-	-	-	-	-	-	-	9.4
შიდა საზღვაო	-	-	0.9	-	-	-	-	-	-	-	0.9
მილსადენი ტრანსპორტი	-	-	-	-	-	-	-	-	-	-	-
სხვა	-	-	-	-	-	-	-	-	-	-	-
მრეწველობის სექტორი	-	-	4 990.7	6 276.3	-	-	-	-	-	-	11 267.0
თუჯი და ფოლადი	-	-	1.7	-	-	-	-	-	-	-	1.7
ქიმიური და ნავთობქიმიური	-	-	105.3	6 276.3	-	-	-	-	-	-	6 381.6
ფერადი ლითონები	-	-	-	-	-	-	-	-	-	-	-
არალითონური მინერალური ნაკეთობები	-	-	130.2	-	-	-	-	-	-	-	130.2

საქართველოს ენერგეტიკული ბალანსი, 2022

	ქვანახშირი	ნედლი ნავთობი	ნავთობ პროდუქტები	ბუნებრივი გაზი	ატომური	ჰიდრო	გეოთერმული, მზის, ქარის და ა.შ.	ბიოსაწვავი და ნარჩენები	ელექტროენერჯია	თბოენერჯია	სულ
სატრანსპორტო მოწყობილობები	-	-	-	-	-	-	-	-	-	-	-
მანქანა-მოწყობილობები	-	-	-	-	-	-	-	-	-	-	-
სამთომოპოვებითი ²	-	-	37.0	-	-	-	-	-	-	-	37.0
საკვები პროდუქტები, სასმელები და თამბაქო	-	-	0.3	-	-	-	-	-	-	-	0.3
ცელულოზა-ქაღალდი და ბეჭდვითი საქმიანობა	-	-	-	-	-	-	-	-	-	-	-
ხე და ხის ნაწარმი	-	-	-	-	-	-	-	-	-	-	-
მშენებლობა	-	-	4 715.9	-	-	-	-	-	-	-	4 715.9
ტექსტილი და ტყავი	-	-	-	-	-	-	-	-	-	-	-
მრეწველობის სხვა დარგები	-	-	0.4	-	-	-	-	-	-	-	0.4
სხვა	-	-	1.0	-	-	-	-	-	-	-	1.0
კერძო და სახელმწიფო მომსახურება	-	-	-	-	-	-	-	-	-	-	-
შინამეურნეობები	-	-	-	-	-	-	-	-	-	-	-
სოფლის, სატყეო და თევზის მეურნეობა	-	-	1.0	-	-	-	-	-	-	-	1.0
სხვა	-	-	-	-	-	-	-	-	-	-	-

² ფერადი ლითონების ჩათვლით

საქართველოს აგრეგირებული ენერგეტიკული ბალანსი, 2022

(ათასი ტონა ნავთობის ეკვივალენტი)

	ქვანახშირი	ნედლი ნავთობი	ნავთობპროდუქტები	ბუნებრივი გაზი	ატომური	ჰიდრო	გეოთერმული, მზის, ქარის და ა.შ.	ბიოსაწვავი და ნარჩენები	ელექტროენერჯია	თბოენერჯია	სულ
წარმოება	59.4	37.2	-	12.5	-	926.2	27.8	208.7	-	-	1 271.7
იმპორტი	158.6	1.4	1 532.9	2 872.9	-	-	-	-	403.6	-	4 969.5
ექსპორტი	0.0	-	52.8	-	-	-	-	0.6	355.2	-	408.6
საერთაშორისო საზღვაო ბუნკერები	-	-	3.3	-	-	-	-	-	-	-	3.3
საერთაშორისო საჰაერო ბუნკერები	-	-	136.0	-	-	-	-	-	-	-	136.0
მარაგების ცვლილება	18.0	-3.6	23.1	-	-	-	-	-	-	-	37.5
შიდა მიწოდება	235.9	35.0	1 364.0	2 885.5	-	926.2	27.8	208.1	48.3	-	5 730.8
ხელმისაწვდომი	235.9	35.0	1 406.3	2 885.5	-	926.2	27.8	208.1	1 273.3	-	-
გარდაქმნები	-	-	-	-	-	-	-	-	-	-	-
სტატისტიკური განსხვავება	0.0	-8.6	0.0	0.0	-	0.0	0.0	0.0	0.0	-	-8.6
ტრანსფორმაციის სექტორი - შემავალი	-	43.5	-	636.7	-	926.2	7.5	-	-	-	1 613.9
თბოელექტროსადგურები	-	-	-	636.7	-	-	-	-	-	-	636.7
ჰიდროელექტროსადგურები	-	-	-	-	-	926.2	-	-	-	-	926.2
თბური სადგურები	-	-	-	-	-	-	-	-	-	-	-
ნავთობგადამამუშავებელი ქარხნები	-	43.5	-	-	-	-	-	-	-	-	43.5
ქარის ელექტროსადგურები	-	-	-	-	-	-	7.5	-	-	-	7.5

საქართველოს ენერგეტიკული ბალანსი, 2022

	ქვანახშირი	ნედლი ნავთობი	ნავთობპროდუქტები	ბუნებრივი გაზი	ატომური	ჰიდრო	გეოთერმული, მზის, ქარის და ა.შ.	ბიოსაწვავი და ნარჩენები	ელექტროენერჯია	თბოენერჯია	სულ
ტრანსფორმაციის სექტორი - წარმოება	-	-	42.3	-	-	-	-	-	1 225.0	-	1 267.3
თბოელექტროსადგურები	-	-	-	-	-	-	-	-	291.3	-	291.3
ჰიდროელექტროსადგურები	-	-	-	-	-	-	-	-	926.2	-	926.2
თბური სადგურები	-	-	-	-	-	-	-	-	-	-	-
ნავთობგადამამუშავებელი ქარხნები	-	-	42.3	-	-	-	-	-	-	-	42.3
ქარის ელექტროსადგურები	-	-	-	-	-	-	-	-	7.5	-	7.5
ენერგეტიკის სექტორის საკუთარი მოხმარება	0.3	0.0	-	-	-	-	-	-	24.7	-	25.0
ქვანახშირის მდაროები	0.3	-	-	-	-	-	-	-	1.1	-	1.4
ნავთობისა და გაზის მოპოვება	-	-	-	-	-	-	-	-	-	-	-
ნავთობგადამამუშავებელი ქარხნები	-	0.0	-	-	-	-	-	-	-	-	0.0
თბოელექტროსადგურები	-	-	-	-	-	-	-	-	12.0	-	12.0
ჰიდროელექტროსადგურები	-	-	-	-	-	-	-	-	11.6	-	11.6
მაკუმულირებელი სადგურები	-	-	-	-	-	-	-	-	-	-	-
სხვა	-	-	-	-	-	-	-	-	-	-	-
დანაკარგები	-	-	-	77.9	-	-	1.4	-	97.6	-	176.9
საბოლოო მოხმარება	235.6	-	1 406.3	2 170.9	-	-	18.9	208.1	1 150.9	-	5 190.8
მრეწველობა	234.5	-	117.8	225.4	-	-	-	0.5	312.9	-	891.1
თუჯი და ფოლადი	115.0	-	0.1	26.0	-	-	-	-	168.0	-	309.0
ქიმიური და ნავთობქიმიური	-	-	-	88.6	-	-	-	-	25.0	-	113.6
ფერადი ლითონები	-	-	-	-	-	-	-	-	-	-	-

საქართველოს ენერგეტიკული ბალანსი, 2022

	ქვანახშირი	ნედლი ნავთობი	ნავთობპროდუქტები	ბუნებრივი გაზი	ატომური	ჰიდრო	გეოთერმული, მზის, ქარის და ა.შ.	ბიოსაწვავი და ნარჩენები	ელექტროენერჯია	თბოენერჯია	სულ
არალითონური მინერალური ნაკეთობები	115.4	-	-	40.2	-	-	-	0.0	29.4	-	185.0
სატრანსპორტო მოწყობილობები	-	-	-	0.0	-	-	-	-	0.3	-	0.3
მანქანა-მოწყობილობები	-	-	-	0.9	-	-	-	-	1.6	-	2.5
სამთომოპოვებითი ³	-	-	40.6	0.7	-	-	-	-	13.2	-	54.5
საკვები პროდუქტები, სასმელები და თამბაქო	4.1	-	0.4	46.3	-	-	-	0.5	23.9	-	75.2
ცელულოზა-ქაღალდი და ბეჭდვითი საქმიანობა	-	-	0.0	3.7	-	-	-	-	1.7	-	5.5
ხე და ხის ნაწარმი	-	-	-	0.3	-	-	-	-	0.5	-	0.7
მშენებლობა	-	-	76.7	16.2	-	-	-	-	17.1	-	109.9
ტექსტილი და ტყავი	-	-	0.0	0.6	-	-	-	-	1.4	-	2.1
მრეწველობის სხვა დარგები	-	-	0.0	1.9	-	-	-	0.0	30.8	-	32.7
ტრანსპორტი	-	-	1 133.1	439.7	-	-	-	0.0	20.2	-	1 593.0
საერთაშორისო ავიაცია	-	-	-	-	-	-	-	-	-	-	-
შიდა ავიაცია	-	-	0.5	-	-	-	-	-	-	-	0.5
საგზაო	-	-	1 128.0	163.2	-	-	-	0.0	-	-	1 291.2
სარკინიგზო	-	-	1.3	-	-	-	-	-	17.7	-	19.0
შიდა საზღვაო	-	-	0.3	-	-	-	-	-	-	-	0.3
მილსადენი ტრანსპორტი	-	-	3.0	276.5	-	-	-	-	1.7	-	281.2
სხვა	-	-	-	-	-	-	-	-	0.7	-	0.7

³ ფერადი ლითონების ჩათვლით

საქართველოს ენერგეტიკული ბალანსი, 2022

	ქვანახშირი	ნედლი ნავთობი	ნავთობპროდუქტები	ბუნებრივი გაზი	ატომური	ჰიდრო	გეოთერმული, მზის, ქარის და ა.შ.	ბიოსაწვავი და ნარჩენები	ელექტროენერჯია	თბოენერჯია	სულ
სხვა	1.2	-	15.2	1 355.9	-	-	18.9	207.6	817.9	-	2 416.6
კერძო და სახელმწიფო მომსახურება	0.0	-	0.1	220.6	-	-	11.4	1.2	317.7	-	551.0
შინამეურნეობები	0.1	-	5.6	1 126.5	-	-	6.4	206.3	230.6	-	1 575.6
სოფლის, სატყეო და თევზის მეურნეობა	1.1	-	9.5	8.8	-	-	1.0	-	9.2	-	29.6
სხვა	-	-	-	-	-	-	-	-	260.4	-	260.4
არაენერგეტიკული მიზნებისათვის	-	-	140.2	149.9	-	-	-	-	-	-	290.1
ტრანსფორმაციის სექტორი	-	-	-	-	-	-	-	-	-	-	-
ენერგეტიკის სექტორი	-	-	0.4	-	-	-	-	-	-	-	0.4
ტრანსპორტის სექტორი	-	-	20.5	-	-	-	-	-	-	-	20.5
საერთაშორისო ავიაცია	-	-	-	-	-	-	-	-	-	-	-
შიდა ავიაცია	-	-	-	-	-	-	-	-	-	-	-
საგზაო	-	-	20.3	-	-	-	-	-	-	-	20.3
სარკინიგზო	-	-	0.2	-	-	-	-	-	-	-	0.2
შიდა საზღვაო	-	-	0.0	-	-	-	-	-	-	-	0.0
მილსადენი ტრანსპორტი	-	-	-	-	-	-	-	-	-	-	-
სხვა	-	-	-	-	-	-	-	-	-	-	-
მრეწველობის სექტორი	-	-	119.2	149.9	-	-	-	-	-	-	269.1
თუჯი და ფოლადი	-	-	0.0	-	-	-	-	-	-	-	0.0
ქიმიური და ნავთობქიმიური	-	-	2.5	149.9	-	-	-	-	-	-	152.4
ფერადი ლითონები	-	-	-	-	-	-	-	-	-	-	-
არალითონური მინერალური ნაკეთობები	-	-	3.1	-	-	-	-	-	-	-	3.1

საქართველოს ენერგეტიკული ბალანსი, 2022

	ქვანახშირი	ნედლი ნავთობი	ნავთობპროდუქტები	ბუნებრივი გაზი	ატომური	ჰიდრო	გეოთერმული, მზის, ქარის და ა.შ.	ბიოსაწვავი და ნარჩენები	ელექტროენერჯია	თბოენერჯია	სულ
სატრანსპორტო მოწყობილობები	-	-	-	-	-	-	-	-	-	-	-
მანქანა-მოწყობილობები	-	-	-	-	-	-	-	-	-	-	-
სამთომოპოვებითი ⁴	-	-	0.9	-	-	-	-	-	-	-	0.9
საკვები პროდუქტები, სასმელები და თამბაქო	-	-	0.0	-	-	-	-	-	-	-	0.0
ცელულოზა-ქაღალდი და ბეჭდვითი საქმიანობა	-	-	-	-	-	-	-	-	-	-	-
ხე და ხის ნაწარმი	-	-	-	-	-	-	-	-	-	-	-
მშენებლობა	-	-	112.6	-	-	-	-	-	-	-	112.6
ტექსტილი და ტყავი	-	-	-	-	-	-	-	-	-	-	-
მრეწველობის სხვა დარგები	-	-	0.0	-	-	-	-	-	-	-	0.0
სხვა	-	-	0.0	-	-	-	-	-	-	-	0.0
კერძო და სახელმწიფო მომსახურება	-	-	-	-	-	-	-	-	-	-	-
შინამეურნეობები	-	-	-	-	-	-	-	-	-	-	-
სოფლის, სატყეო და თევზის მეურნეობა	-	-	0.0	-	-	-	-	-	-	-	0.0
სხვა	-	-	-	-	-	-	-	-	-	-	-

⁴ ფერადი ლითონების ჩათვლით

ედექტროენერგია და თბოენერგია



ელექტროენერჯის და თბოენერჯის მიწოდება და მოხმარება, 2022

	ჰიდრო (გვტ.სთ)	ქარის (გვტ.სთ)	გეოთერ მული (ტჯ)	მზის (ტჯ)	ელექტრო ენერჯია (გვტ.სთ)
წარმოება	10 771.4	87.5	695.8	152.1	14 246.6
იმპორტი	-	-	-	-	4 693.4
ექსპორტი	-	-	-	-	4 131.3
მარაგების ცვლილება	-	-	-	-	-
შიდა მიწოდება	10 771.4	87.5	695.8	152.1	14 808.7
გარდაქმნები	-	-	-	-	-
სტატისტიკური განსხვავება	0.0	0.0	0.0	0.0	0.0
ტრანსფორმაციის სექტორი - შემავალი	10 771.4	87.5	-	-	-
ჰიდროელექტროსადგურები	10 771.4	-	-	-	-
ქარის ელექტროსადგური	-	87.5	-	-	-
ტრანსფორმაციის სექტორი - წარმოება	-	-	-	-	14 246.6
თბოელექტროსადგურები	-	-	-	-	3 387.7
ჰიდროელექტროსადგურები	-	-	-	-	10 771.4
ქარის ელექტროსადგური	-	-	-	-	87.5
ენერჯეტიკის სექტორის საკუთარი მოხმარება	-	-	-	-	287.6
ქვანახშირის მალაროები	-	-	-	-	13.2
თბოელექტროსადგურები	-	-	-	-	139.0
საკუთარი მოხმარება					
ჰიდროელექტროსადგურები	-	-	-	-	135.4
სხვა	-	-	-	-	0.0
დანაკარგები	-	-	58.4	-	1 135.6
საბოლოო მოხმარება	-	-	637.4	152.1	13 385.5
მრეწველობა	-	-	-	-	3 638.6
თუჯი და ფოლადი	-	-	-	-	1 953.7
ქიმიური და ნავთობქიმიური	-	-	-	-	290.9
ფერადი ლითონები	-	-	-	-	-
არალითონური მინერალური ნაკეთობები	-	-	-	-	341.5
სატრანსპორტო მოწყობილობები	-	-	-	-	3.2
მანქანა - მოწყობილობები	-	-	-	-	19.0
სამთომშპოვებითი ¹	-	-	-	-	153.6
საკვები პროდუქტები, სასმელები და თამბაქო	-	-	-	-	278.1

¹ფერადი ლითონების ჩათვლით

	ჰიდრო (გვტ.სთ)	ქარის (გვტ.სთ)	გეოთერ მული (ტჯ)	მზის (ტჯ)	ელექტრო ენერგია (გვტ.სთ)
ცელულოზა-ქაღალდი და ბეჭდვითი საქმიანობა	-	-	-	-	20.1
ხე და ხის ნაწარმი	-	-	-	-	5.4
მშენებლობა	-	-	-	-	198.3
ტექსტილი და ტყავი	-	-	-	-	16.7
მრეწველობის სხვა დარგები	-	-	-	-	358.1
ტრანსპორტი	-	-	-	-	234.4
სარკინიგზო	-	-	-	-	206.4
მილსადენი ტრანსპორტი	-	-	-	-	19.4
სხვა	-	-	-	-	8.6
სხვა	-	-	637.4	152.1	9 512.5
კერძო და სახელმწიფო მომსახურება	-	-	328.4	147.3	3 694.9
შინამეურნეობები	-	-	265.2	4.8	2 682.0
სოფლის, სატყეო და თევზის მეურნეობა	-	-	43.8	-	107.0
სხვა	-	-	-	-	3 028.6

ელექტროენერჯის და თბოენერჯის მიწოდება და მოხმარება, 2022
(ტერაჯოული)

	ჰიდრო	ქარის	გეოთერ მული	მზის	ელექტრო ენერჯია	სულ
წარმოება	38 777.0	315.0	695.8	152.1	-	39 939.9
იმპორტი	-	-	-	-	16 896.2	16 896.2
ექსპორტი	-	-	-	-	14 872.7	14 872.7
მარაგების ცვლილება	-	-	-	-	-	-
შიდა მიწოდება	38 777.0	315.0	695.8	152.1	2 023.6	41 963.5
ხელმისაწვდომი	38 777.0	315.0	695.8	152.1	53 311.3	-
გარდაქმნები	-	-	-	-	-	-
სტატისტიკური განსხვავება	0.0	0.0	0.0	0.0	0.0	0.0
ტრანსფორმაციის სექტორი - შემავალი	38 777.0	315.0	-	-	-	39 092.0
ჰიდროელექტროსადგურები	38 777.0	-	-	-	-	38 777.0
ქარის ელექტროსადგურები	-	315.0	-	-	-	315.0
ტრანსფორმაციის სექტორი - წარმოება	-	-	-	-	51 287.8	51 287.8
თბოელექტროსადგურები	-	-	-	-	12 195.7	12 195.7
ჰიდროელექტროსადგურები	-	-	-	-	38 777.0	38 777.0
ქარის ელექტროსადგურები	-	-	-	-	315.0	315.0
ენერჯეტიკის სექტორის საკუთარი მოხმარება	-	-	-	-	1 035.4	1 035.4
ქვანახშირის მადაროები	-	-	-	-	47.5	47.5
თბოელექტროსადგურები	-	-	-	-	500.4	500.4
ჰიდროელექტროსადგურები	-	-	-	-	487.4	487.4
სხვა	-	-	-	-	0.0	0.0
დანაკარგები	-	-	58.4	-	4 088.2	4 146.6
საბოლოო მოხმარება	-	-	637.4	152.1	48 187.8	48 977.3
მრეწველობა	-	-	-	-	13 099.0	13 099.0
თუჯი და ფოლადი	-	-	-	-	7 033.3	7 033.3
ქიმიური და ნავთობქიმიური	-	-	-	-	1 047.2	1 047.2
ფერადი ლითონები	-	-	-	-	-	-
არალითონური მინერალური ნაკეთობები	-	-	-	-	1 229.4	1 229.4
სატრანსპორტო მოწყობილობები	-	-	-	-	11.5	11.5
მანქანა - მოწყობილობები	-	-	-	-	68.4	68.4
სამთომოპოვებითი ²	-	-	-	-	553.0	553.0

²ფერადი ლითონების ჩათვლით

	ჰიდრო	ქარის	გეოთერ მული	მზის	ელექტრო ენერგია	სულ
საკვები პროდუქტები, სასმელები და თამბაქო	-	-	-	-	1 001.2	1 001.2
ცელულოზა-ქაღალდი და ბეჭდვითი საქმიანობა	-	-	-	-	72.4	72.4
ხე და ხის ნაწარმი	-	-	-	-	19.4	19.4
მშენებლობა	-	-	-	-	713.9	713.9
ტექსტილი და ტყავი	-	-	-	-	60.1	60.1
მრეწველობის სხვა დარგები	-	-	-	-	1 289.2	1 289.2
ტრანსპორტი	-	-	-	-	843.8	843.8
სარკინიგზო	-	-	-	-	743.0	743.0
მილსადენი ტრანსპორტი	-	-	-	-	69.8	69.8
სხვა	-	-	-	-	31.0	31.0
სხვა	-	-	637.4	152.1	34 245.0	35 034.5
კერძო და სახელმწიფო მომსახურება	-	-	328.4	147.3	13 301.6	13 777.3
შინამეურნეობები	-	-	265.2	4.8	9 655.2	9 925.2
სოფლის, სატყეო და თევზის მეურნეობა	-	-	43.8	-	385.2	429.0
სხვა	-	-	-	-	10 903.0	10 903.0

ელექტროენერჯის და თბოენერჯის მიწოდება და მოხმარება, 2022
(ათასი ტონა ნავთობის ეკვივალენტი)

	ჰიდრო	ქარის	გეოთერმული	მზის	ელექტრო ენერჯია	სულ
წარმოება	926.2	7.5	16.6	3.6	-	953.9
იმპორტი	-	-	-	-	403.6	403.6
ექსპორტი	-	-	-	-	355.2	355.2
მარაგების ცვლილება	-	-	-	-	-	-
შიდა მიწოდება	926.2	7.5	16.6	3.6	48.3	1 002.3
ხელმისაწვდომი	926.2	7.5	16.6	3.6	1 273.3	-
გარდაქმნები	-	-	-	-	-	-
სტატისტიკური განსხვავება	0.0	0.0	0.0	0.0	0.0	0.0
ტრანსფორმაციის სექტორი - შემავალი	926.2	7.5	-	-	-	933.7
ჰიდროელექტროსადგურები	926.2	-	-	-	-	926.2
ქარის ელექტროსადგურები	-	7.5	-	-	-	7.5
ტრანსფორმაციის სექტორი - წარმოება	-	-	-	-	1 225.0	1 225.0
თბოელექტროსადგურები	-	-	-	-	291.3	291.3
ჰიდროელექტროსადგურები	-	-	-	-	926.2	926.2
ქარის ელექტროსადგურები	-	-	-	-	7.5	7.5
ენერჯეტიკის სექტორის საკუთარი მოხმარება	-	-	-	-	24.7	24.7
ქვანახშირის მადაროები	-	-	-	-	1.1	1.1
თბოელექტროსადგურები	-	-	-	-	12.0	12.0
ჰიდროელექტროსადგურები	-	-	-	-	11.6	11.6
სხვა	-	-	-	-	0.0	0.0
დანაკარგები	-	-	1.4	-	97.6	99.0
საბოლოო მოხმარება	-	-	15.2	3.6	1 150.9	1 169.8
მრეწველობა	-	-	-	-	312.9	312.9
თუჯი და ფოლადი	-	-	-	-	168.0	168.0
ქიმიური და ნავთობქიმიური	-	-	-	-	25.0	25.0
ფერადი ლითონები	-	-	-	-	-	-
არალითონური მინერალური ნაკეთობები	-	-	-	-	29.4	29.4
სატრანსპორტო მოწყობილობები	-	-	-	-	0.3	0.3
მანქანა - მოწყობილობები	-	-	-	-	1.6	1.6
სამთომოპოვებითი ³	-	-	-	-	13.2	13.2
საკვები პროდუქტები, სასმელები და თამბაქო	-	-	-	-	23.9	23.9

³ფერადი ლითონების ჩათვლით

	ჰიდრო	ქარის	გეოთერმული	მზის	ელექტრო ენერგია	სულ
ცელულოზა-ქაღალდი და ბეჭდვითი საქმიანობა	-	-	-	-	1.7	1.7
ხე და ხის ნაწარმი	-	-	-	-	0.5	0.5
მშენებლობა	-	-	-	-	17.1	17.1
ტექსტილი და ტყავი	-	-	-	-	1.4	1.4
მრეწველობის სხვა დარგები	-	-	-	-	30.8	30.8
ტრანსპორტი	-	-	-	-	20.2	20.2
სარკინიგზო	-	-	-	-	17.7	17.7
მილსადენი ტრანსპორტი	-	-	-	-	1.7	1.7
სხვა	-	-	-	-	0.7	0.7
სხვა	-	-	15.2	3.6	817.9	836.8
კერძო და სახელმწიფო მომსახურება	-	-	7.8	3.5	317.7	329.1
შინამეურნეობები	-	-	6.3	0.1	230.6	237.1
სოფლის, სატყეო და თევზის მეურნეობა	-	-	1.0	-	9.2	10.2
სხვა	-	-	-	-	260.4	260.4

ბუნებრივი გაზი



ბუნებრივი გაზის მიწოდება და მოხმარება, 2022

	ბუნებრივი გაზი (მლნ.მ ³)
წარმოება	14.6
იმპორტი	3 346.3
ექსპორტი	-
მარაგების ცვლილება	-
შიდა მიწოდება	3 361.0
გარდაქმნები	-
სტატისტიკური განსხვავება	0.0
ტრანსფორმაციის სექტორი - შემავალი	741.6
თბოელექტროსადგურები	741.6
ჰიდროელექტროსადგურები	-
თბური სადგურები	-
ნავთობგადამამუშავებელი ქარხნები	-
დანაკარგები	90.7
საბოლოო მოხმარება	2 528.7
მრეწველობა	262.5
თუჯი და ფოლადი	30.3
ქიმიური და ნავთობქიმიური	103.2
ფერადი ლითონები	-
არალითონური მინერალური ნაკეთობები	46.8
სატრანსპორტო მოწყობილობები	0.0
მანქანა - მოწყობილობები	1.0
სამთომოპოვებითი ¹	0.9
საკვები პროდუქტები, სასმელები და თამბაქო	53.9
ცელულოზა-ქაღალდი და ბეჭდვითი საქმიანობა	4.3
ხე და ხის ნაწარმი	0.3
მშენებლობა	18.9
ტექსტილი და ტყავი	0.7
მრეწველობის სხვა დარგები	2.2
ტრანსპორტი	512.2
სავაო	190.1
მილსადენი ტრანსპორტი	322.0

¹ ფერადი ლითონების ჩათვლით

	ბუნებრივი გაზი (მლნ.მ ³)
სხვა	1 579.4
კერძო და სახელმწიფო მომსახურება	257.0
შინამეურნეობები	1 312.2
სოფლის, სატყეო და თევზის მეურნეობა	10.2
სხვა	-
არაენერგეტიკული მიზნებისათვის	174.6
მრეწველობის სექტორი	174.6
ქიმიური და ნავთობქიმიური	174.6

ბუნებრივი გაზის მოცულობა 15° C სტანდარტული ტემპერატურის პირობით

ბუნებრივი გაზის მიწოდება და მოხმარება, 2022
(ტერაჯოული)

	ბუნებრივი გაზი
წარმოება	525.4
იმპორტი	120 284.2
ექსპორტი	-
მარაგების ცვლილება	-
შიდა მიწოდება	120 809.6
ხელმისაწვდომი	120 809.6
გარდაქმნები	-
სტატისტიკური განსხვავება	0.0
ტრანსფორმაციის სექტორი - შემავალი	26 655.4
თბოელექტროსადგურები	26 655.4
ჰიდროელექტროსადგურები	-
თბური სადგურები	-
ნავთობგადამამუშავებელი ქარხნები	-
დანაკარგები	3 261.5
საბოლოო მოხმარება	90 892.6
მრეწველობა	9 436.4
თუჯი და ფოლადი	1 087.7
ქიმიური და ნავთობქიმიური	3 710.9
ფერადი ლითონები	-
არალითონური მინერალური ნაკეთობები	1 681.4
სატრანსპორტო მოწყობილობები	0.1
მანქანა - მოწყობილობები	37.4
სამთომოპოვებითი ²	30.8
საკვები პროდუქტები, სასმელები და თამბაქო	1 937.8
ცელულოზა-ქაღალდი და ბეჭდვითი საქმიანობა	155.9
ხე და ხის ნაწარმი	11.0
მშენებლობა	677.7
ტექსტილი და ტყავი	25.5
მრეწველობის სხვა დარგები	80.2
ტრანსპორტი	18 409.3
საგზაო	6 834.3
მილსადენი ტრანსპორტი	11 575.0

² ფერადი ლითონების ჩათვლით

	ბუნებრივი გაზი
სხვა	56 770.6
კერძო და სახელმწიფო მომსახურება	9 236.9
შინამეურნეობები	47 165.9
სოფლის, სატყეო და თევზის მეურნეობა	367.9
სხვა	-
არაენერგეტიკული მიზნებისათვის	6 276.3
მრეწველობის სექტორი	6 276.3
ქიმიური და ნავთობქიმიური	6 276.3

ბუნებრივი გაზის მიწოდება და მოხმარება, 2022
(ათასი ტონა ნავთობის ეკვივალენტი)

	ბუნებრივი გაზი
წარმოება	12.5
იმპორტი	2 872.9
ექსპორტი	-
მარაგების ცვლილება	-
შიდა მიწოდება	2 885.5
ხელმისაწვდომი	2 885.5
გარდაქმნები	-
სტატისტიკური განსხვავება	-
ტრანსფორმაციის სექტორი - შემავალი	636.7
თბოელექტროსადგურები	636.7
ჰიდროელექტროსადგურები	-
თბური სადგურები	-
ნავთობგადამამუშავებელი ქარხნები	-
დანაკარგები	77.9
საბოლოო მოხმარება	2 170.9
მრეწველობა	225.4
თუჯი და ფოლადი	26.0
ქიმიური და ნავთობქიმიური	88.6
ფერადი ლითონები	-
არალითონური მინერალური ნაკეთობები	40.2
სატრანსპორტო მოწყობილობები	0.0
მანქანა - მოწყობილობები	0.9
სამთომოპოვებითი ³	0.7
საკვები პროდუქტები, სასმელები და თამბაქო	46.3
ცელულოზა-ქაღალდი და ბეჭდვითი საქმიანობა	3.7
ხე და ხის ნაწარმი	0.3
მშენებლობა	16.2
ტექსტილი და ტყავი	0.6
მრეწველობის სხვა დარგები	1.9
ტრანსპორტი	439.7
სავაო	163.2
მილსადენი ტრანსპორტი	276.5

³ ფერადი ლითონების ჩათვლით

	ბუნებრივი გაზი
სხვა	1 355.9
კერძო და სახელმწიფო მომსახურება	220.6
შინამეურნეობები	1 126.5
სოფლის, სატყეო და თევზის მეურნეობა	8.8
სხვა	-
არაენერგეტიკული მიზნებისათვის	149.9
მრეწველობის სექტორი	149.9
ქიმიური და ნავთობქიმიური	149.9

ქვანახშირი



ქვანახშირის მიწოდება და მოხმარება, 2022

(ათასი ტონა)

	ანთრაციტი	სხვა ბიტუმოვანი ქვანახშირი	ქვანახშირი	საღუმელე კოქსი
წარმოება	-	-	146.3	-
იმპორტი	5.3	98.2	-	137.5
ექსპორტი	-	-	0.1	-
მარაგების ცვლილება	-0.2	35.0	-2.1	-2.7
შიდა მიწოდება	5.1	133.1	144.1	134.8
გარდაქმნები	-	-	-	-
სტატისტიკური განსხვავება	0.0	0.0	0.0	0.0
ტრანსფორმაციის სექტორი - შემაჯალი	-	-	-	-
ქვანახშირის თბოსადგური	-	-	-	-
ენერგეტიკის სექტორის საკუთარი მოხმარება	-	-	0.7	-
ქვანახშირის მალარობი	-	-	0.7	-
საბოლოო მოხმარება	5.1	133.1	143.4	134.8
მრეწველობა	5.1	133.1	140.6	134.8
თუჯი და ფოლადი	-	3.0	46.3	134.8
არალითონური მინერალური ნაკეთობები	-	129.3	94.2	-
სამთომოპოვებითი ¹	-	-	-	-
საკვები პროდუქტები, სასმელები და თამბაქო	5.1	0.8	-	-
ხე და ხის ნაწარმი	-	-	-	-
სხვა	-	-	2.9	-
კერძო და სახელმწიფო მომსახურება	-	-	0.0	-
შინამეურნეობები	-	-	0.2	-
სოფლის, სატყეო და თევზის მეურნეობა	-	-	2.6	-

¹ფერადი ლითონების ჩათვლით

ქვანახშირის მიწოდება და მოხმარება, 2022
(ტერაჯოული)

	ანთრაციტი	სხვა ბიტუმოვანი ქვანახშირი	ქვანახშირი	სალუმელე კოქსი	სულ
წარმოება	-	-	2 487.9	-	2 487.9
იმპორტი	154.8	2 453.9	-	4 030.5	6 639.1
ექსპორტი	-	-	1.9	-	1.9
მარაგების ცვლილება	-5.2	873.9	-35.9	-80.4	752.4
შიდა მიწოდება	149.6	3 327.8	2 450.1	3 950.1	9 877.5
ხელმისაწვდომი	149.6	3 327.8	2 450.1	3 950.1	9 877.5
გარდაქმნები	-	-	-	-	-
სტატისტიკური განსხვავება	0.0	0.0	0.0	0.0	0.0
ტრანსფორმაციის სექტორი - შემავალი	-	-	-	-	-
ქვანახშირის თბოსადგური	-	-	-	-	-
ენერგეტიკის სექტორის საკუთარი მოხმარება	-	-	11.9	-	11.9
ქვანახშირის მადარობები	-	-	11.9	-	11.9
საბოლოო მოხმარება	149.6	3 327.8	2 438.3	3 950.1	9 865.7
მრეწველობა	149.6	3 327.8	2 389.6	3 950.1	9 817.0
თუჯი და ფოლადი	-	75.3	787.8	3 950.1	4 813.1
არალითონური მინერალური ნაკეთობები	-	3 231.7	1 601.7	-	4 833.4
სამთომოპოვებითი ²	-	-	-	-	-
საკვები პროდუქტები, სასმელები და თამბაქო	149.6	20.8	-	-	170.4
ხე და ხის ნაწარმი	-	-	-	-	-
სხვა	-	-	48.7	-	48.7
კერძო და სახელმწიფო მომსახურება	-	-	0.3	-	0.3
შინამეურნეობები	-	-	3.5	-	3.5
სოფლის, სატყეო და თევზის მეურნეობა	-	-	44.9	-	44.9

²ფერადი ლითონების ჩათვლით

ქვანახშირის მიწოდება და მოხმარება, 2022
(ათასი ტონა ნავთობის ეკვივალენტი)

	ანთრაციტი	სხვა ბიტუმოვანი ქვანახშირი	ქვანახშირი	სალუმელე კოქსი	სულ
წარმოება	-	-	59.4	-	59.4
იმპორტი	3.7	58.6	-	96.3	158.6
ექსპორტი	-	-	0.0	-	0.0
მარაგების ცვლილება	-0.1	20.9	-0.9	-1.9	18.0
შიდა მიწოდება	3.6	79.5	58.5	94.3	235.9
ხელმისაწვდომი	3.6	79.5	58.5	94.3	235.9
გარდაქმნები	-	-	-	-	-
სტატისტიკური განსხვავება	0.0	0.0	0.0	0.0	0.0
ტრანსფორმაციის სექტორი - შემავალი	-	-	-	-	-
ქვანახშირის თბოსადგური	-	-	-	-	-
ენერგეტიკის სექტორის საკუთარი მოხმარება	-	-	0.3	-	0.3
ქვანახშირის მადაროები	-	-	0.3	-	0.3
საბოლოო მოხმარება	3.6	79.5	58.2	94.3	235.6
მრეწველობა	3.6	79.5	57.1	94.3	234.5
თუჯი და ფოლადი	-	1.8	18.8	94.3	115.0
არალითონური მინერალური ნაკეთობები	-	77.2	38.3	-	115.4
სამთომოპოვებითი ³	-	-	-	-	-
საკვები პროდუქტები, სასმელები და თამბაქო	3.6	0.5	-	-	4.1
ხე და ხის ნაწარმი	-	-	-	-	-
სხვა	-	-	1.2	-	1.2
კერძო და სახელმწიფო მომსახურება	-	-	0.0	-	0.0
შინამეურნეობები	-	-	0.1	-	0.1
სოფლის, სატყეო და თევზის მეურნეობა	-	-	1.1	-	1.1

³ფერადი ლითონების ჩათვლით

ნავთობი და ნავთობპროდუქტები



ნავთობის და ნავთობპროდუქტების მიწოდება და მოხმარება, 2022

	ნედლი ნავთობი (1000 ტონა)	თხევადი აირი LPG (1000 ტონა)	საავტომობილო ბენზინი (1000 ტონა)	ნავთობ რეაქტიული ძრავების ათვის (1000 ტონა)	ნავთობი (1000 ტონა)	სატრანსპორტო ორთო დიზელი (1000 ტონა)	სათბობი და სხვა გაზოილი (1000 ტონა)	მაზუთი დაბალი გოგირდი შემცველი ობის (< 1%) (1000 ტონა)	მაზუთი მაღალი გოგირდი შემცველი ობის (≥ 1%) (1000 ტონა)	საპოხი მასალები (1000 ტონა)	ნავთობის ბიტუმი (1000 ტონა)	პარაფინი (1000 ტონა)	სხვა ნავთობპროდუქტები (1000 ტონა)
წარმოება	36.6	-	-	-	-	-	-	-	-	-	-	-	-
იმპორტი	1.4	42.8	624.2	129.8	-	541.6	4.9	0.0	-	29.3	124.9	-	0.7
ექსპორტი	-	0.0	22.1	-	-	6.3	-	18.8	-	5.1	0.2	-	0.2
საერთაშორისო საზღვაო ბუნკერები	-	-	-	-	-	3.2	-	-	-	-	-	-	-
საერთაშორისო საჰაერო ბუნკერები	-	-	-	132.4	-	-	-	-	-	-	-	-	-
მარაგების ცვლილება	-3.6	-0.6	4.1	3.1	-	14.9	-0.6	0.6	-	0.2	1.8	-	-0.7
შიდა მიწოდება	34.4	42.2	606.2	0.5	-	547.0	4.3	-18.2	-	24.3	126.6	-	-0.3
გარდაქმნები	-	-	-	-	-	-	-	-	-	-	-	-	-
სტატისტიკური განსხვავება	-8.5	0.0	0.0	0.0	-	0.0	0.0	0.0	-	0.0	0.0	-	0.0
ტრანსფორმაციის სექტორი - შემაგალი	42.9	-	-	-	-	-	-	-	-	-	-	-	-
ნავთობგადამამუშავებელი ქარხნები	42.9	-	-	-	-	-	-	-	-	-	-	-	-
ტრანსფორმაციის სექტორი - წარმოება	-	-	5.1	-	-	14.4	0.8	18.7	-	-	0.8	-	3.1
ნავთობგადამამუშავებელი ქარხნები	-	-	5.1	-	-	14.4	0.8	18.7	-	-	0.8	-	3.1

ნავთობი და ნავთობპროდუქტები

	ნედლი ნავთობი (1000 ტონა)	თხევადი აირი LPG (1000 ტონა)	საავტომობილო ბენზინი (1000 ტონა)	ნავთობი რეაქტიული ძრავებისათვის (1000 ტონა)	ნავთობი (1000 ტონა)	სატრანსპორტო დიზელი (1000 ტონა)	სათბობი და სხვა გაზოილი (1000 ტონა)	მაზუთი დაბალი გოგირდი შემცველი ($< 1\%$) (1000 ტონა)	მაზუთი მაღალი გოგირდი შემცველი ($\geq 1\%$) (1000 ტონა)	საპოხი მასალები (1000 ტონა)	ნავთობის ბიტუმი (1000 ტონა)	პარაფინი (1000 ტონა)	სხვა ნავთობპროდუქტები (1000 ტონა)
საბოლოო მოხმარება	-	42.2	611.3	0.5	-	561.4	5.1	0.4	-	24.3	127.4	-	2.8
მრეწველობა	-	0.0	-	-	-	115.3	0.1	0.4	-	-	-	-	-
თუჯი და ფოლადი	-	-	-	-	-	-	0.1	-	-	-	-	-	-
ქიმიური და ნავთობქიმიური	-	-	-	-	-	-	-	-	-	-	-	-	-
ფერადი ლითონები	-	-	-	-	-	-	-	-	-	-	-	-	-
არალითონური მინერალური ნაკეთობები	-	0.0	-	-	-	-	-	-	-	-	-	-	-
სატრანსპორტო მოწყობილობები	-	-	-	-	-	-	-	-	-	-	-	-	-
მანქანა-მოწყობილობები	-	0.0	-	-	-	-	-	-	-	-	-	-	-
სამთომოპოვებითი ¹	-	-	-	-	-	39.9	-	-	-	-	-	-	-
საკვები პროდუქტები, სასმელები და თამბაქო	-	0.0	-	-	-	-	-	0.4	-	-	-	-	-
ცელულოზა-ქაღალდი და ბეჭდვითი საქმიანობა	-	0.0	-	-	-	-	-	-	-	-	-	-	-
ხე და ხის ნაწარმი	-	-	-	-	-	-	-	-	-	-	-	-	-
მშენებლობა	-	0.0	-	-	-	75.4	0.0	0.0	-	-	-	-	-
ტექსტილი და ტყავი	-	0.0	-	-	-	-	-	-	-	-	-	-	-
მრეწველობის სხვა დარგები	-	0.0	-	-	-	-	-	-	-	-	-	-	-

¹ ფერადი ლითონების ჩათვლით

ნავთობი და ნავთობპროდუქტები

	ნედლი ნავთობი (1000 ტონა)	თხევადი აირი LPG (1000 ტონა)	საავტომობილო ბენზინი (1000 ტონა)	ნავთობი რეაქტიული ძრავებისათვის (1000 ტონა)	ნავთობი (1000 ტონა)	სატრანსპორტო დიზელი (1000 ტონა)	სათბობი და სხვა გაზოილი (1000 ტონა)	მაზუთი დაბალი გოგირდი შემცველი ($< 1\%$) (1000 ტონა)	მაზუთი მაღალი გოგირდი შემცველი ($\geq 1\%$) (1000 ტონა)	სასპობი (1000 ტონა)	ნავთობის ბიტუმი (1000 ტონა)	პარაფინი (1000 ტონა)	სხვა ნავთობპროდუქტები (1000 ტონა)
ტრანსპორტი	-	37.0	609.8	0.5	-	438.8	4.5	-	-	-	-	-	-
საერთაშორისო ავიაცია	-	-	-	-	-	-	-	-	-	-	-	-	-
შიდა ავიაცია	-	-	-	0.5	-	-	-	-	-	-	-	-	-
საგზაო	-	37.0	609.8	-	-	438.8	-	-	-	-	-	-	-
სარკინიგზო	-	-	-	-	-	-	1.3	-	-	-	-	-	-
შიდა საზღვაო	-	-	-	-	-	-	0.3	-	-	-	-	-	-
მილსადენი ტრანსპორტი	-	-	-	-	-	-	3.0	-	-	-	-	-	-
სხვა	-	5.2	1.6	-	-	7.3	0.4	-	-	-	-	-	-
კერძო და სახელმწიფო მომსახურება	-	0.1	-	-	-	-	-	-	-	-	-	-	-
შინამეურნეობები	-	5.1	-	-	-	-	-	-	-	-	-	-	-
სოფლის, სატყეო და თევზის მეურნეობა	-	0.0	1.6	-	-	7.3	0.4	-	-	-	-	-	-
არაენერგეტიკული მიზნებისთვის	-	-	-	-	-	-	-	-	-	24.3	127.4	-	2.8
ენერგეტიკის სექტორი	-	-	-	-	-	-	-	-	-	0.5	-	-	-
ტრანსპორტის სექტორი	-	-	-	-	-	-	-	-	-	22.6	-	-	-
შიდა ავიაცია	-	-	-	-	-	-	-	-	-	0.0	-	-	-
საგზაო	-	-	-	-	-	-	-	-	-	22.4	-	-	-
სარკინიგზო	-	-	-	-	-	-	-	-	-	0.2	-	-	-
შიდა საზღვაო	-	-	-	-	-	-	-	-	-	0.0	-	-	-
მრეწველობის სექტორი	-	-	-	-	-	-	-	-	-	1.2	127.4	-	2.8
თუჯი და ფოლადი	-	-	-	-	-	-	-	-	-	0.0	-	-	-

ნავთობი და ნავთობპროდუქტები

	ნედლი ნავთობი (1000 ტონა)	თხევადი აირი LPG (1000 ტონა)	საავტომობილო ბენზინი (1000 ტონა)	ნავთობი რეაქტიული ძრავებისათვის (1000 ტონა)	ნავთობი (1000 ტონა)	სატრანსპორტო დიზელი (1000 ტონა)	სათბობი და სხვა გაზოილი (1000 ტონა)	მაზუთი დაბალი გოგირდი შემცველი ($< 1\%$) (1000 ტონა)	მაზუთი მაღალი გოგირდი ($\geq 1\%$) (1000 ტონა)	საპოხი მასალები (1000 ტონა)	ნავთობის ბიტუმი (1000 ტონა)	პარაფინი (1000 ტონა)	სხვა ნავთობპროდუქტები (1000 ტონა)
ქიმიური და ნავთობქიმიური	-	-	-	-	-	-	-	-	-	-	-	-	2.8
არალითონური მინერალური ნაკეთობები	-	-	-	-	-	-	-	-	-	0.1	3.3	-	-
მანქანა-მოწყობილობები	-	-	-	-	-	-	-	-	-	0.0	-	-	-
სამთომოპოვებითი ²	-	-	-	-	-	-	-	-	-	1.0	-	-	-
საკვები პროდუქტები, სასმელები და თამბაქო	-	-	-	-	-	-	-	-	-	0.0	-	-	-
ცელულოზა-ქაღალდი და ბეჭდვითი საქმიანობა	-	-	-	-	-	-	-	-	-	-	-	-	-
ხე და ხის ნაწარმი	-	-	-	-	-	-	-	-	-	-	-	-	-
მშენებლობა	-	-	-	-	-	-	-	-	-	0.1	124.0	-	-
ტექსტილი და ტყავი	-	-	-	-	-	-	-	-	-	-	-	-	-
მრეწველობის სხვა დარგები	-	-	-	-	-	-	-	-	-	0.0	-	-	-
სხვა	-	-	-	-	-	-	-	-	-	0.0	-	-	-
სოფლის, სატყეო და თევზის მეურნეობა	-	-	-	-	-	-	-	-	-	0.0	-	-	-
სხვა	-	-	-	-	-	-	-	-	-	-	-	-	-

² ფერადი ლითონების ჩათვლით

ნავთობის და ნავთობპროდუქტების მიწოდება და მოხმარება, 2022
(ტერაჯოული)

	ნედლი ნავ თობი	თხევა დი აირი LPG	საავტომო ბილო ბენზინი	ნავთი რეაქტი ული ძრავები სათვის	ნავ თი	სატრანს პორტი დიზელი	სათბო სხვა გაზოი ლი	მაზუთი დაბალი გოგირდ შემცველ ობის (< 1%)	მაზუთი მაღალი გოგირდ შემცველ ობის (>= 1%)	საპობი მასალები	ნავთო ბის ბიტუმი	პარა ფინი	სხვა ნავთობპ როდუქ ტები	სულ
წარმოება	1 555.5	-	-	-	-	-	-	-	-	-	-	-	-	1 555.5
იმპორტი	60.1	1 968.0	27 466.7	5 580.8	-	23 073.1	208.9	1.0	-	1 111.8	4 746.3	-	24.8	64 241.5
ექსპორტი	-	0.1	973.6	-	-	268.6	-	756.2	-	195.1	7.4	-	8.7	2 209.7
საერთაშორისო საზღვაო ბუნკერები	-	-	-	-	-	137.1	-	-	-	-	-	-	-	137.1
საერთაშორისო საჰაერო ბუნკერები	-	-	-	5 695.2	-	-	-	-	-	-	-	-	-	5 695.2
მარაგების ცვლილებები	-152.2	-25.8	179.6	135.1	-	634.6	-27.2	22.4	-	7.3	70.3	-	-27.2	816.9
შიდა მიწოდება	1 463.4	1 942.1	26 672.7	20.8	-	23 302.0	181.7	-732.8	-	924.0	4 809.1	-	-11.1	58 571.9
ხელმისაწვდომი	1 463.4	1 942.1	26 898.4	20.8	-	23 913.9	215.7	17.8	-	924.0	4 840.9	-	105.3	60 342.3
გარდაქმნები	-	-	-	-	-	-	-	-	-	-	-	-	-	-
სტატისტიკური განსხვავება	-359.2	0.0	0.0	0.0	-	0.0	0.0	0.0	-	0.0	0.0	-	0.0	-359.2
ტრანსფორმაციის სექტორი - შემავალი	1 822.5	-	-	-	-	-	-	-	-	-	-	-	-	1 822.5
ნავთობგადამამუშავებელი ქარხნები	1 822.5	-	-	-	-	-	-	-	-	-	-	-	-	1 822.5
ტრანსფორმაციის სექტორი - წარმოება	-	-	225.7	-	-	611.9	34.0	750.6	-	-	31.8	-	116.4	1 770.3
ნავთობგადამამუშავებელი ქარხნები	-	-	225.7	-	-	611.9	34.0	750.6	-	-	31.8	-	116.4	1 770.3

ნავთობი და ნავთობპროდუქტები

	ნედლი ნავ თობი	თხევადი აირი LPG	საავტომობილო ბილო ბენზინი	ნავთობი რეაქტი ული ძრავების სათვის	ნავთობი	სატრანსპორტო დიზელი	სათბობი და სხვა გაზოი ლი	მაზუთი დაბალი გოგირდ შემცველ ობის (< 1%)	მაზუთი მაღალი გოგირდ შემცველ ობის (>= 1%)	საპოხი მასალები	ნავთობის ბიტუმი	პარაფინი	სხვა ნავთობპროდუქტები	სულ
საბოლოო მოხმარება	-	1 942.1	26 898.4	20.8	-	23 913.9	215.7	17.8	-	924.0	4 840.9	-	105.3	58 878.9
მრეწველობა	-	1.3	-	-	-	4 909.9	4.2	17.8	-	-	-	-	-	4 933.3
თუჯი და ფოლადი	-	-	-	-	-	-	4.1	-	-	-	-	-	-	4.1
ქიმიური და ნავთობქიმიური	-	-	-	-	-	-	-	-	-	-	-	-	-	-
ფერადი ლითონები	-	-	-	-	-	-	-	-	-	-	-	-	-	-
არალითონური მინერალური ნაკეთობები	-	0.0	-	-	-	-	-	-	-	-	-	-	-	0.0
სატრანსპორტო მოწყობილობები	-	-	-	-	-	-	-	-	-	-	-	-	-	-
მანქანა-მოწყობილობები	-	0.0	-	-	-	-	-	-	-	-	-	-	-	0.0
სამთომოპოვებითი ³	-	-	-	-	-	1 699.3	-	-	-	-	-	-	-	1 699.3
საკვები პროდუქტები, სასმელები და თამბაქო	-	0.8	-	-	-	-	-	17.8	-	-	-	-	-	18.6
ცელულოზა-ქაღალდი და ბეჭდვითი საქმიანობა	-	0.0	-	-	-	-	-	-	-	-	-	-	-	0.0
ხე და ხის ნაწარმი	-	-	-	-	-	-	-	-	-	-	-	-	-	-
მშენებლობა	-	0.1	-	-	-	3 210.6	0.1	0.0	-	-	-	-	-	3 210.9
ტექსტილი და ტყავი	-	0.3	-	-	-	-	-	-	-	-	-	-	-	0.3
მრეწველობის სხვა დარგები	-	0.0	-	-	-	-	-	-	-	-	-	-	-	0.0

³ ფერადი ლითონების ჩათვლით

ნავთობი და ნავთობპროდუქტები

	ნედლი ნავ თობი	თხევადი აირი LPG	საავტომობილო ბილო ბენზინი	ნავთობის რეაქტი ული ძრავების სათვის	ნავთობი	სატრანსპორტო დიზელი	სათბობი და სხვა გაზოილი	მაზუთი დაბალი გოგირდ შემცველი ობის (< 1%)	მაზუთი მაღალი გოგირდ შემცველი ობის (>= 1%)	საკობი მასალები	ნავთობის ბიტუმი	პარაფინი	სხვა ნავთობპროდუქტები	სულ
ტრანსპორტი	-	1 703.0	26 830.1	20.8	-	18 693.0	193.7	-	-	-	-	-	-	47.440.6
საერთაშორისო ავიაცია	-	-	-	-	-	-	-	-	-	-	-	-	-	-
შიდა ავიაცია	-	-	-	20.8	-	-	-	-	-	-	-	-	-	20.8
საგზაო	-	1 703.0	26 830.1	-	-	18 693.0	-	-	-	-	-	-	-	47 226.1
სარკინიგზო	-	-	-	-	-	-	53.6	-	-	-	-	-	-	53.6
შიდა საზღვაო	-	-	-	-	-	-	13.6	-	-	-	-	-	-	13.6
მილსადენი ტრანსპორტი	-	-	-	-	-	-	126.5	-	-	-	-	-	-	126.5
სხვა	-	237.9	68.2	-	-	311.0	17.7	-	-	-	-	-	-	634.8
კერძო და სახელმწიფო მომსახურება	-	2.4	-	-	-	-	-	-	-	-	-	-	-	2.4
შინამეურნეობები	-	235.0	-	-	-	-	-	-	-	-	-	-	-	235.0
სოფლის, სატყეო და თევზის მეურნეობა	-	0.4	68.2	-	-	311.0	17.7	-	-	-	-	-	-	397.4
არაენერგეტიკული მიზნებისთვის	-	-	-	-	-	-	-	-	-	924.0	4 840.9	-	105.3	5 870.2
ენერგეტიკის სექტორი	-	-	-	-	-	-	-	-	-	18.4	-	-	-	18.4
ტრანსპორტის სექტორი	-	-	-	-	-	-	-	-	-	860.1	-	-	-	860.1
შიდა ავიაცია	-	-	-	-	-	-	-	-	-	0.0	-	-	-	0.0
საგზაო	-	-	-	-	-	-	-	-	-	849.8	-	-	-	849.8
სარკინიგზო	-	-	-	-	-	-	-	-	-	9.4	-	-	-	9.4
შიდა საზღვაო	-	-	-	-	-	-	-	-	-	0.9	-	-	-	0.9
მრეწველობის სექტორი	-	-	-	-	-	-	-	-	-	44.5	4 840.9	-	105.3	4 990.7
თუჯი და ფოლადი	-	-	-	-	-	-	-	-	-	1.7	-	-	-	1.7
ქიმიური და ნავთობქიმიური	-	-	-	-	-	-	-	-	-	-	-	-	105.3	105.3

ნავთობი და ნავთობპროდუქტები

	ნედლი ნავ თობი	თხევადი აირი LPG	საავტომობილო ბილო ბენზინი	ნავთობის რეაქტი ული ძრავების სათვის	ნავთობი	სატრანსპორტო დიზელი	სათბობი და სხვა გაზოი ლი	მაზუთი დაბალი გოგირდ შემცველ ობის (< 1%)	მაზუთი მაღალი გოგირდ შემცველ ობის (>= 1%)	საპობი მასალები	ნავთობის ბიტუმი	პარაფინი	სხვა ნავთობპროდუქტები	სულ
არალითონური მინერალური ნაკეთობები	-	-	-	-	-	-	-	-	-	3.0	127.1	-	-	130.2
მანქანა-მოწყობილობები	-	-	-	-	-	-	-	-	-	0.0	-	-	-	0.0
სამთომოპოვებითი ⁴	-	-	-	-	-	-	-	-	-	37.0	-	-	-	37.0
საკვები პროდუქტები, სასმელები და თამბაქო	-	-	-	-	-	-	-	-	-	0.3	-	-	-	0.3
ცელულოზა-ქაღალდი და ბეჭდვითი საქმიანობა	-	-	-	-	-	-	-	-	-	-	-	-	-	-
ხე და ხის ნაწარმი	-	-	-	-	-	-	-	-	-	-	-	-	-	-
მშენებლობა	-	-	-	-	-	-	-	-	-	2.1	4 713.8	-	-	4 715.9
ტექსტილი და ტყავი	-	-	-	-	-	-	-	-	-	-	-	-	-	-
მრეწველობის სხვა დარგები	-	-	-	-	-	-	-	-	-	0.4	-	-	-	0.4
სხვა	-	-	-	-	-	-	-	-	-	1.0	-	-	-	1.0
სოფლის, სატყეო და თევზის მეურნეობა	-	-	-	-	-	-	-	-	-	1.0	-	-	-	1.0
სხვა	-	-	-	-	-	-	-	-	-	-	-	-	-	-

⁴ ფერადი ლითონების ჩათვლით

ნავთობის და ნავთობპროდუქტების მიწოდება და მოხმარება, 2022
(ათასი ტონა ნავთობის ეკვივალენტი)

	ნედლი ნავთობი	თხევადი აირი LPG	საავტომობილო ბენზინი	ნავთობი რეაქტიული ძრავებისათვის	ნავთობი	სატრანსპორტო დიზელი	სათბობი და სხვა გაზოილი	მაზუთი დაბალი გოგირდ შემცველი (< 1%)	მაზუთი მაღალი გოგირდ შემცველი (>= 1%)	საპოხი მასალები	ნავთობის ბიტუმი	პარაფინი	სხვა ნავთობპროდუქტები	სულ
წარმოება	37.2	-	-	-	-	-	-	-	-	-	-	-	-	37.2
იმპორტი	1.4	47.0	656.0	133.3	-	551.1	5.0	0.0	-	26.6	113.4	-	0.6	1 534.4
ექსპორტი	-	0.0	23.3	-	-	6.4	-	18.1	-	4.7	0.2	-	0.2	52.8
საერთაშორისო საზღვაო ბუნკერები	-	-	-	-	-	3.3	-	-	-	-	-	-	-	3.3
საერთაშორისო საჰაერო ბუნკერები	-	-	-	136.0	-	-	-	-	-	-	-	-	-	136.0
მარაგების ცვლილება	-3.6	-0.6	4.3	3.2	-	15.2	-0.6	0.5	-	0.2	1.7	-	-0.6	19.5
შიდა მიწოდება	35.0	46.4	637.1	0.5	-	556.6	4.3	-17.5	-	22.1	114.9	-	-0.3	1 399.0
ხელმისაწვდომი	35.0	46.4	642.5	0.5	-	571.2	5.2	0.4	-	22.1	115.6	-	2.5	1 441.3
გარდაქმნები	-	-	-	-	-	-	-	-	-	-	-	-	-	-
სტატისტიკური განსხვავება	-8.6	0.0	0.0	0.0	-	0.0	0.0	0.0	-	0.0	0.0	-	0.0	-8.6
ტრანსფორმაციის სექტორი - შემავალი	43.5	-	-	-	-	-	-	-	-	-	-	-	-	43.5
ნავთობგადამამუშავებელი ქარხნები	43.5	-	-	-	-	-	-	-	-	-	-	-	-	43.5
ტრანსფორმაციის სექტორი - წარმოება	-	-	5.4	-	-	14.6	0.8	17.9	-	-	0.8	-	2.8	42.3
ნავთობგადამამუშავებელი ქარხნები	-	-	5.4	-	-	14.6	0.8	17.9	-	-	0.8	-	2.8	42.3

ნავთობი და ნავთობპროდუქტები

	ნედლი ნავ თობი	თხევა დი აირი LPG	საავტომ ობილო ბენზინი	ნავთი რეაქტი ული ძრავების სათვის	ნავთი	სატრანს პორტო დიზელი	სათბო ბი და სხვა გაზოი ლი	მაზუთი დაბალი გოგირდ შემცველ ობის (< 1%)	მაზუთი მაღალი გოგირდ შემცველ ობის (>= 1%)	საპოხი მასალები	ნავთო ბის ბიტუმი	პარა ფინი	სხვა ნავთობპ როდუქტ ები	სულ
საბოლოო მოხმარება	-	46.4	642.5	0.5	-	571.2	5.2	0.4	-	22.1	115.6	-	2.5	1 406.3
მრეწველობა	-	0.0	-	-	-	117.3	0.1	0.4	-	-	-	-	-	117.8
თუჯი და ფოლადი	-	-	-	-	-	-	0.1	-	-	-	-	-	-	0.1
ქიმიური და ნავთობქიმიური	-	-	-	-	-	-	-	-	-	-	-	-	-	-
ფერადი ლითონები	-	-	-	-	-	-	-	-	-	-	-	-	-	-
არალითონური მინერა- ლური ნაკეთობები	-	0.0	-	-	-	-	-	-	-	-	-	-	-	0.0
სატრანსპორტო მოწყობილობები	-	-	-	-	-	-	-	-	-	-	-	-	-	-
მანქანა-მოწყობილობები	-	0.0	-	-	-	-	-	-	-	-	-	-	-	0.0
სამთომშპოვებითი ⁵	-	-	-	-	-	40.6	-	-	-	-	-	-	-	40.6
საკვები პროდუქტები, სასმელები და თამბაქო	-	0.0	-	-	-	-	-	0.4	-	-	-	-	-	0.4
ცელულოზა-ქაღალდი და ბეჭდვითი საქმიანობა	-	0.0	-	-	-	-	-	-	-	-	-	-	-	0.0
ხე და ხის ნაწარმი	-	-	-	-	-	-	-	-	-	-	-	-	-	-
მშენებლობა	-	0.0	-	-	-	76.7	0.0	0.0	-	-	-	-	-	76.7
ტექსტილი და ტყავი	-	0.0	-	-	-	-	-	-	-	-	-	-	-	0.0
მრეწველობის სხვა დარგები	-	0.0	-	-	-	-	-	-	-	-	-	-	-	0.0

⁵ ფერადი ლითონების ჩათვლით

ნავთობი და ნავთობპროდუქტები

	ნედლი ნავ თობი	თხევადი აირი LPG	საავტომობილო ბენზინი	ნავთობი რეაქტი ული ძრავების სათვის	ნავთობი	სატრანსპორტო დიზელი	სათბობი და სხვა გაზოილი	მაზუთი დაბალი გოგირდი შემცველი ობის (< 1%)	მაზუთი მაღალი გოგირდი შემცველი ობის (≥ 1%)	საპოხი მასალები	ნავთობის ბიტუმი	პარაფინი	სხვა ნავთობპროდუქტები	სულ
ტრანსპორტი	-	40.7	640.8	0.5	-	446.5	4.6	-	-	-	-	-	-	1 133.1
საერთაშორისო ავიაცია	-	-	-	-	-	-	-	-	-	-	-	-	-	-
შიდა ავიაცია	-	-	-	0.5	-	-	-	-	-	-	-	-	-	0.5
საგზაო	-	40.7	640.8	-	-	446.5	-	-	-	-	-	-	-	1 128.0
სარკინიგზო	-	-	-	-	-	-	1.3	-	-	-	-	-	-	1.3
შიდა საზღვაო	-	-	-	-	-	-	0.3	-	-	-	-	-	-	0.3
მილსადენი ტრანსპორტი	-	-	-	-	-	-	3.0	-	-	-	-	-	-	3.0
სხვა	-	5.7	1.6	-	-	7.4	0.4	-	-	-	-	-	-	15.2
კერძო და სახელმწიფო მომსახურება	-	0.1	-	-	-	-	-	-	-	-	-	-	-	0.1
შინამეურნეობები	-	5.6	-	-	-	-	-	-	-	-	-	-	-	5.6
სოფლის, სატყეო და თევზის მეურნეობა	-	0.0	1.6	-	-	7.4	0.4	-	-	-	-	-	-	9.5
არაენერგეტიკული მიზნებისთვის	-	-	-	-	-	-	-	-	-	22.1	115.6	-	2.5	140.2
ენერგეტიკის სექტორი	-	-	-	-	-	-	-	-	-	0.4	-	-	-	0.4
ტრანსპორტის სექტორი	-	-	-	-	-	-	-	-	-	20.5	-	-	-	20.5
შიდა ავიაცია	-	-	-	-	-	-	-	-	-	0.0	-	-	-	0.0
საგზაო	-	-	-	-	-	-	-	-	-	20.3	-	-	-	20.3
სარკინიგზო	-	-	-	-	-	-	-	-	-	0.2	-	-	-	0.2
შიდა საზღვაო	-	-	-	-	-	-	-	-	-	0.0	-	-	-	0.0
მრეწველობის სექტორი	-	-	-	-	-	-	-	-	-	1.1	115.6	-	2.5	119.2
თუჯი და ფოლადი	-	-	-	-	-	-	-	-	-	0.0	-	-	-	0.0
ქიმიური და ნავთობქიმიური	-	-	-	-	-	-	-	-	-	-	-	-	2.5	2.5

ნავთობი და ნავთობპროდუქტები

	ნედლი ნავ თობი	თხევა დი აირი LPG	საავტომ ობილო ბენზინი	ნავთი რეაქტი ული ძრავების სათვის	ნავთი	სატრანს პორტო დიზელი	სათბო ბი და სხვა გაზოი ლი	მაზუთი დაბალი გოგირდ შემცველ ობის (< 1%)	მაზუთი მაღალი გოგირდ შემცველ ობის (>= 1%)	საპოხი მასალები	ნავთო ბის ბიტუმი	პარა ფინი	სხვა ნავთობპ როდუქტ ები	სულ
არალითონური მინერალური ნაკეთობები	-	-	-	-	-	-	-	-	-	0.1	3.0	-	-	3.1
მანქანა-მოწყობილობები	-	-	-	-	-	-	-	-	-	0.0	-	-	-	0.0
სამთომოპოვებითი ⁶	-	-	-	-	-	-	-	-	-	0.9	-	-	-	0.9
საკვები პროდუქტები, სასმელები და თამბაქო	-	-	-	-	-	-	-	-	-	0.0	-	-	-	0.0
ცელულოზა-ქაღალდი და ბეჭდვითი საქმიანობა	-	-	-	-	-	-	-	-	-	-	-	-	-	-
ხე და ხის ნაწარმი	-	-	-	-	-	-	-	-	-	-	-	-	-	-
მშენებლობა	-	-	-	-	-	-	-	-	-	0.0	112.6	-	-	112.6
ტექსტილი და ტყავი	-	-	-	-	-	-	-	-	-	-	-	-	-	-
მრეწველობის სხვა დარგები	-	-	-	-	-	-	-	-	-	0.0	-	-	-	0.0
სხვა	-	-	-	-	-	-	-	-	-	0.0	-	-	-	0.0
სოფლის, სატყეო და თევზის მეურნეობა	-	-	-	-	-	-	-	-	-	0.0	-	-	-	0.0
სხვა	-	-	-	-	-	-	-	-	-	-	-	-	-	-

⁶ ფერადი ლითონების ჩათვლით

ბიოსაწვავი და ნარჩენები



ბიოსაწვავის და ნარჩენების მიწოდება და მოხმარება, 2022

	შეშა (1000 მ ³)	სხვა მცენარეული მასალები და ნარჩენები (1000 ტონა)	ბიოდიზელი (1000 ტონა)	ხის ნახშირი (1000 ტონა)
წარმოება	1 113.5	6.3	0.0	0.0
იმპორტი	-	-	-	-
ექსპორტი	3.0	-	-	-
მარაგების ცვლილება	-	-	-	-
შიდა მიწოდება	1 110.5	6.3	0.0	0.0
გარდაქმნები	-	-	-	-
სტატისტიკური განსხვავება	0.0	0.0	0.0	0.0
საბოლოო მოხმარება	1 110.5	6.3	0.0	0.0
მრეწველობა	2.8	0.0	-	-
არალითონური მინერალური ნაკეთობები	0.1	-	-	-
მანქანა-მოწყობილობები	-	-	-	-
საკვები პროდუქტები, სასმელები და თამბაქო	2.7	-	-	-
ხე და ხის ნაწარმი	-	-	-	-
მშენებლობა	-	-	-	-
მრეწველობის სხვა დარგები	-	0.0	-	-
ტრანსპორტი	-	-	0.0	-
საგზაო	-	-	0.0	-
სხვა	1 107.7	6.3	-	0.0
კერძო და სახელმწიფო მომსახურება	6.1	0.6	-	0.0
შინამეურნეობები	1 101.7	5.8	-	-
სოფლის, სატყეო და თევზის მეურნეობა	-	-	-	-

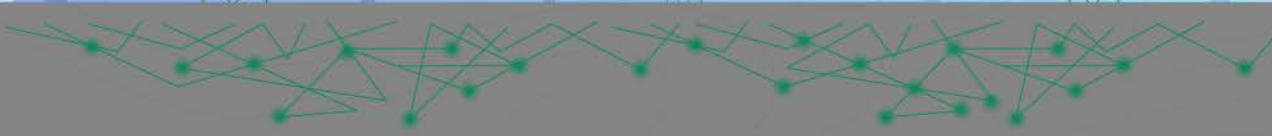
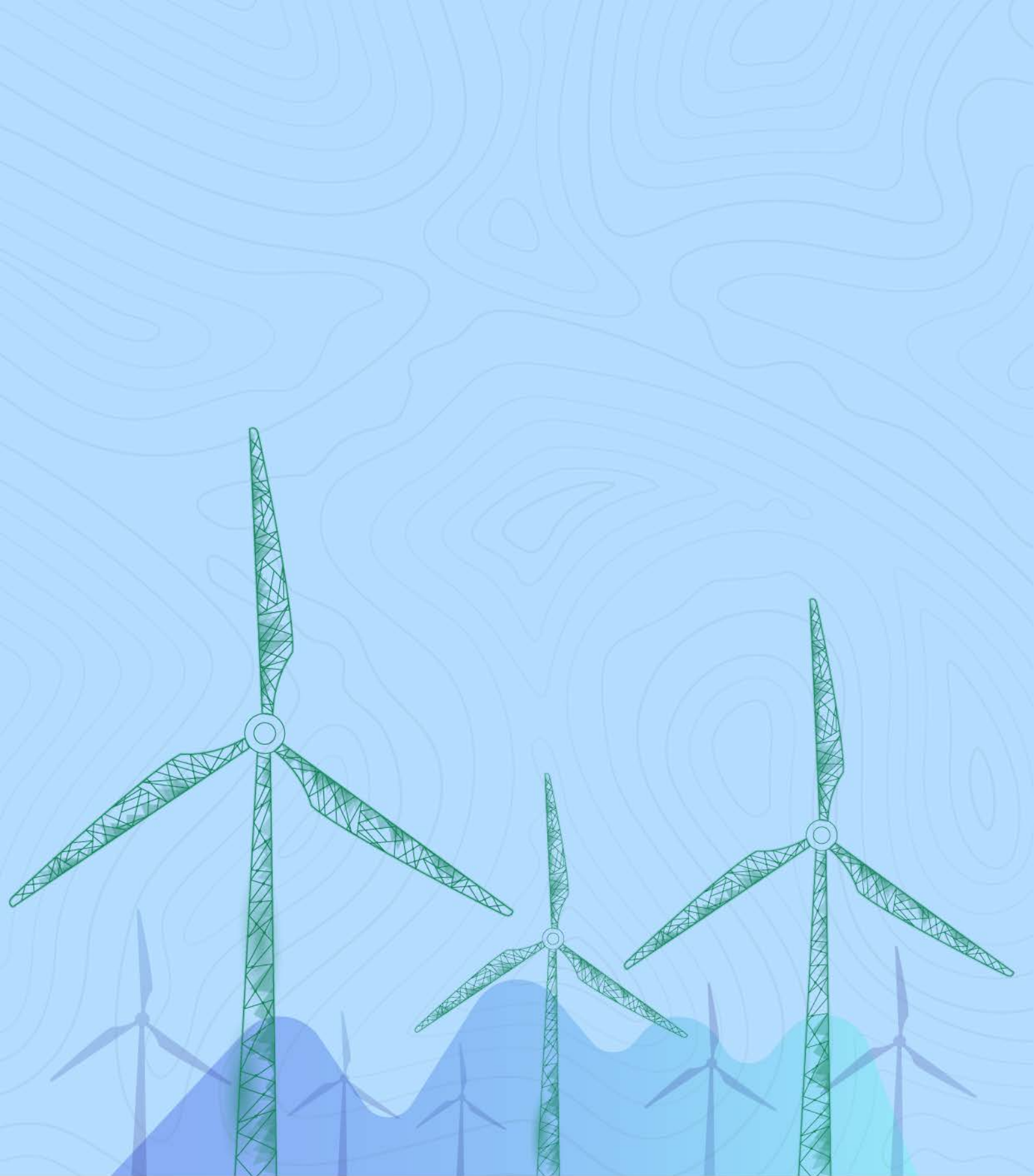
ბიოსაწვავის და ნარჩენების მიწოდება და მოხმარება, 2022
(ტერაჯოული)

	შეშა	სხვა მცენარეული მასალები და ნარჩენები	ბიოდიზელი	ხის ნახშირი	სულ
წარმოება	8 685.6	50.5	0.5	0.0	8 736.5
იმპორტი	-	-	-	-	-
ექსპორტი	23.4	-	-	-	23.4
მარაგების ცვლილება	-	-	-	-	-
შიდა მიწოდება	8 662.2	50.5	0.5	0.0	8 713.2
ხელმისაწვდომი	8 662.2	50.5	0.5	0.0	8 713.2
გარდაქმნები	-	-	-	-	-
სტატისტიკური განსხვავება	0.0	0.0	0.0	0.0	0.0
საბოლოო მოხმარება	8 662.2	50.5	0.5	0.0	8 713.2
მრეწველობა	21.8	0.0	-	-	21.8
არალითონური მინერალური ნაკეთობები	0.5	-	-	-	0.5
მანქანა-მოწყობილობები	-	-	-	-	-
საკვები პროდუქტები, სასმელები და თამბაქო	21.3	-	-	-	21.3
ხე და ხის ნაწარმი	-	-	-	-	-
მშენებლობა	-	-	-	-	-
მრეწველობის სხვა დარგები	-	0.0	-	-	0.0
ტრანსპორტი	-	-	0.5	-	0.5
საგზაო	-	-	0.5	-	0.5
სხვა	8 640.4	50.5	-	0.0	8 691.0
კერძო და სახელმწიფო მომსახურება	47.4	4.5	-	0.0	51.9
შინამეურნეობები	8 593.0	46.0	-	-	8 639.0
სოფლის, სატყეო და თევზის მეურნეობა	-	-	-	-	-

ბიოსაწვავის და ნარჩენების მიწოდება და მოხმარება, 2022

(ათასი ტონა ნავთობის ეკვივალენტი)

	შემა	სხვა მცენარეული მასალები და ნარჩენები	ბიოდიზელი	ხის ნახშირი	სულ
წარმოება	207.5	1.2	0.0	0.0	208.7
იმპორტი	-	-	-	-	-
ექსპორტი	0.6	-	-	-	0.6
მარაგების ცვლილება	-	-	-	-	-
შიდა მიწოდება	206.9	1.2	0.0	0.0	208.1
ხელმისაწვდომი	206.9	1.2	0.0	0.0	208.1
გარდაქმნები	-	-	-	-	-
სტატისტიკური განსხვავება	0.0	0.0	0.0	0.0	0.0
საბოლოო მოხმარება	206.9	1.2	0.0	0.0	208.1
მრეწველობა	0.5	0.0	-	-	0.5
არალითონური მინერალური ნაკეთობები	0.0	-	-	-	0.0
მანქანა-მოწყობილობები	-	-	-	-	-
საკვები პროდუქტები, სასმელები და თამბაქო	0.5	-	-	-	0.5
ხე და ხის ნაწარმი	-	-	-	-	-
მშენებლობა	-	-	-	-	-
მრეწველობის სხვა დარგები	-	0.0	-	-	0.0
ტრანსპორტი	-	-	0.0	-	0.0
საგზაო	-	-	0.0	-	0.0
სხვა	206.4	1.2	-	0.0	207.6
კერძო და სახელმწიფო მომსახურება	1.1	0.1	-	0.0	1.2
შინამეურნეობები	205.2	1.1	-	-	206.3
სოფლის, სატყეო და თევზის მეურნეობა	-	-	-	-	-



2023