

საქართველოს სტატისტიკის ეროვნული სამსახური

# ეკონომიკური ზრდის წინასწარი შეფასება ივლისი 2024



30.08.2024  
www.geostat.ge

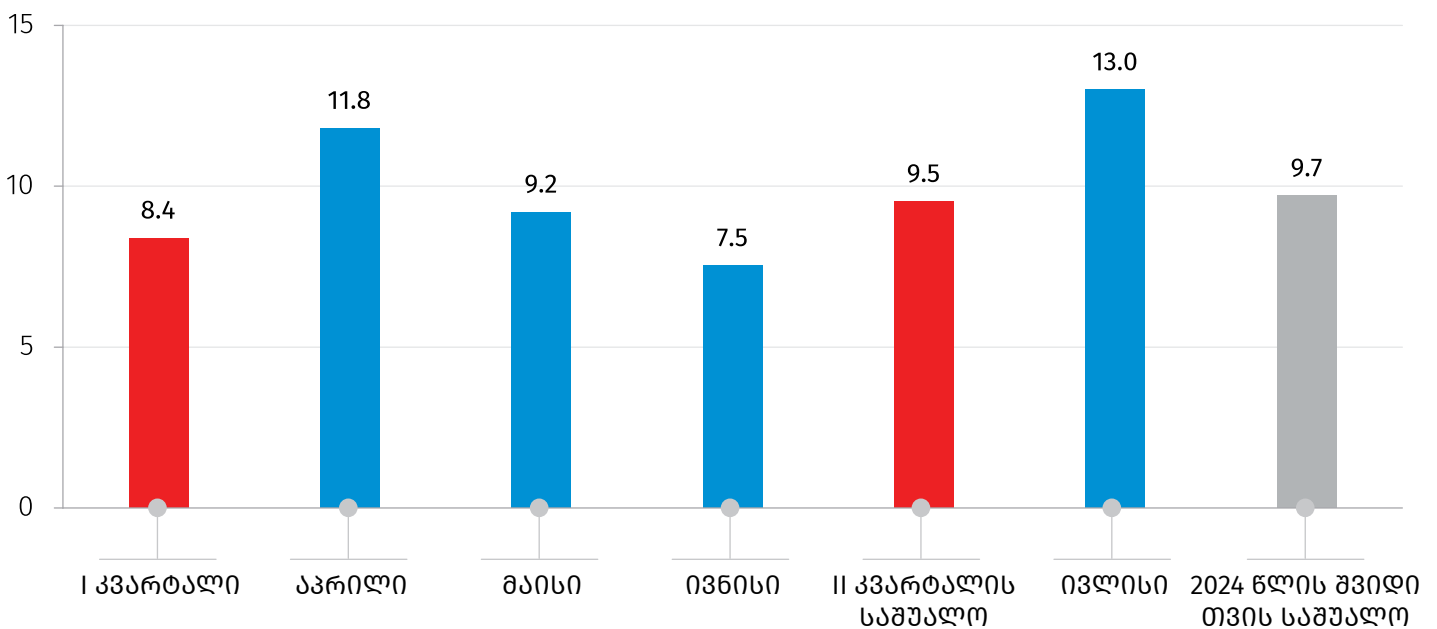
## საქართველოს სტატისტიკის ეროვნული სამსახური

30.08.2024

### ეკონომიკური ზრდის წინასწარი შეფასება, ივლისი 2024

წინასწარი შეფასებით, 2024 წლის ივლისში, წინა წლის შესაბამის პერიოდთან შედარებით, რეალური მთლიანი შიდა პროდუქტის (მშპ) ზრდამ 13.0 პროცენტი შეადგინა, ხოლო 2024 წლის პირველი შვიდი თვის საშუალო მაჩვენებელი 9.7 პროცენტით განისაზღვრა.

### ეკონომიკური ზრდის წინასწარი შეფასება, 2024 წელი წინა წლის შესაბამის პერიოდთან შედარებით (%)



2024 წლის ივლისში, წინა წლის შესაბამის პერიოდთან შედარებით, ზრდის მიმართულებით მნიშვნელოვანი წვლილი შეიტანა შემდეგმა დარგებმა: მშენებლობა, დამამუშავებელი მრეწველობა, ინფორმაცია და კომუნიკაცია, პროფესიული, სამეცნიერო და ტექნიკური საქმიანობები, ვაჭრობა.

კლების ტენდენცია დაფიქსირდა ენერჯეტიკის სექტორში.

## საქართველოს სტატისტიკის ეროვნული სამსახური

30.08.2024

### ყოველთვიური ეკონომიკური სტატისტიკა ივლისი 2024

#### ფასების სტატისტიკის მაჩვენებლები

მაჩვენებელი	წინა წლის შესაბამის თვესთან	წინა თვესთან
სამომხმარებლო ფასების ინდექსი (CPI)	101.8	99.6
სამრეწველო პროდუქციის მწარმოებელთა ფასების ინდექსი (PPI)	108.2	99.5

#### საქონლით საგარეო ვაჭრობის სტატისტიკის მაჩვენებლები იანვარი - ივლისი 2024

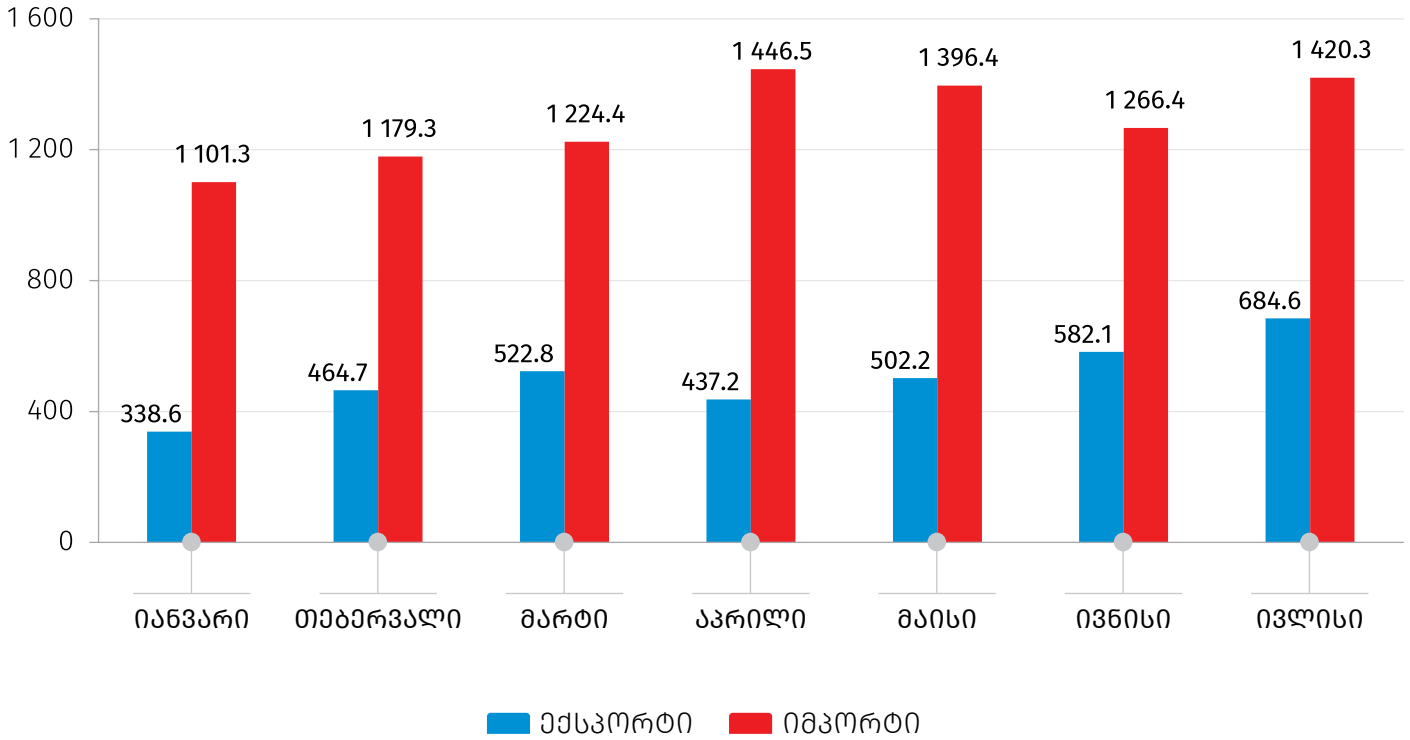
მაჩვენებელი	მლნ. აშშ დოლარი	ცვლილება % (წინა წლის შესაბამის პერიოდთან)
საქონლის ექსპორტი (FOB)	3 532.2	-1.3
საქონლის იმპორტი (CIF)	9 034.6	2.9
საგარეო სავაჭრო ბრუნვა	12 566.8	1.6

## საქართველოს სტატისტიკის ეროვნული სამსახური

30.08.2024

### საქონლით საგარეო ვაჭრობა, 2024 წელი

(მლნ. აშშ დოლარი)



შენიშვნა: შესაძლო მცირე განსხვავება საბოლოო შედეგსა და შესაკრებთა ჯამს შორის აიხსნება მონაცემთა დამრგვალებით.

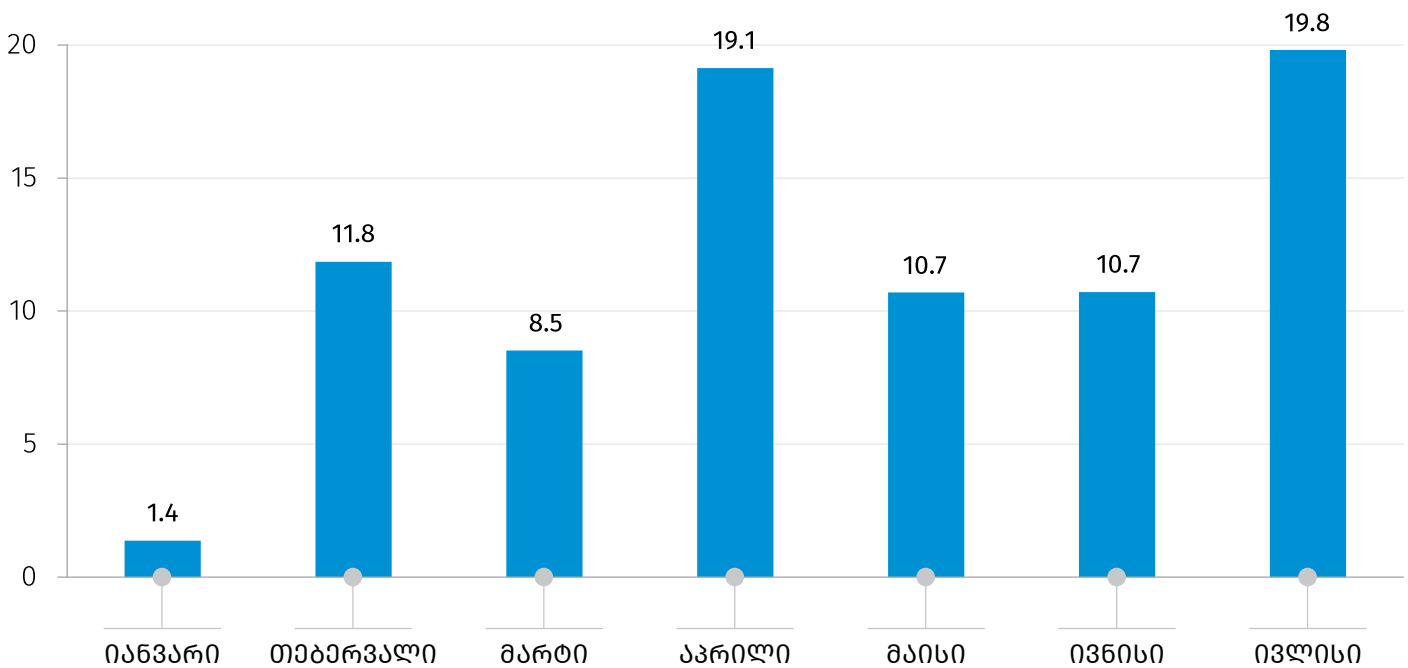
## საქართველოს სტატისტიკის ეროვნული სამსახური

30.08.2024

### სამენარმო სფეროს სტატისტიკის მაჩვენებლები, 2024 წელი

მაჩვენებელი	ივლისი
ახლადრეგისტრირებულ საწარმოთა რაოდენობა (ერთეული)	6 344
ახლადრეგისტრირებულ საწარმოთა რაოდენობის ცვლილება წინა წლის შესაბამის თვესთან შედარებით (%)	10.1
ეკონომიკური ზრდის წინასწარი შეფასებისას გამოყენებული დღგ-ის გადამხდელ საწარმოთა ბრუნვა (მლნ. ლარი)	14 782.6
ეკონომიკური ზრდის წინასწარი შეფასებისას გამოყენებული დღგ-ის გადამხდელ საწარმოთა ბრუნვის ზრდა წინა წლის შესაბამის თვესთან შედარებით (%)	19.8

### დღგ-ის გადამხდელ საწარმოთა ბრუნვის ზრდა წინა წლის შესაბამის თვესთან შედარებით, 2024 წელი (%)



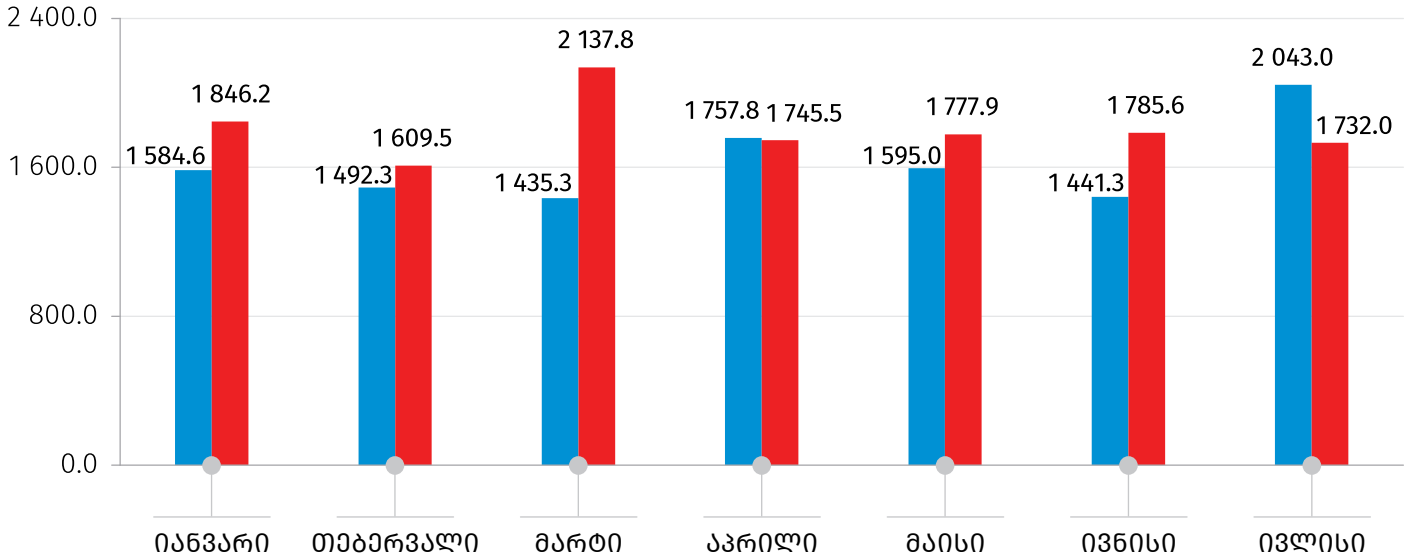
წყარო: საქართველოს ფინანსთა სამინისტრო.

## საქართველოს სტატისტიკის ეროვნული სამსახური

30.08.2024

### სახელმწიფო ბიუჯეტის მაჩვენებლები, 2024 წელი

(მლნ. ლარი)



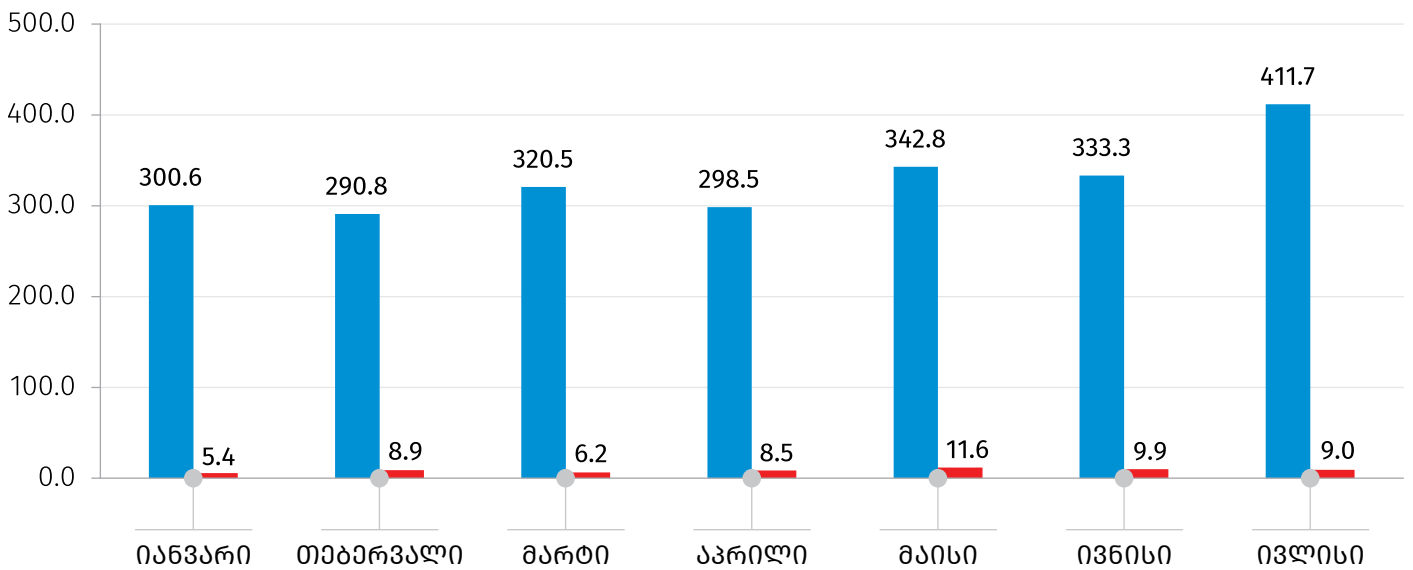
წყარო: საქართველოს ფინანსთა სამინისტრო.

■ ხარჯები

■ შემოსავლები

### საბანკო სფეროს მთლიანი გამოშვება\*, 2024 წელი

(მლნ. ლარი)



\*წინასწარი მონაცემები

წყარო: საქართველოს ეროვნული ბანკი.

■ კომერციული ბანკები

■ ეროვნული ბანკი

30.08.2024

### საინფორმაციო ფურცელი

საქსტატი ყოველთვის აწარმოებს ეკონომიკის ზრდის წინასწარ შეფასებებს, რომელიც იანგარიშება უწყებრივი სტატისტიკის (დღგ-ის გადამხდელი საწარმოების ბრუნვების, ფისკალური და მონეტარული მონაცემების) საფუძველზე. აღნიშნული შეფასებები წარმოადგენს საერთაშორისოდ მიღებულ პრაქტიკას, რომელსაც იყენებენ მოკლევადიანი წინასწარი ოპერატიული მონაცემების მისაღებად. იმ სფეროებში, სადაც ყოველთვიური მონაცემები (მაგალითად, სოფლის მეურნეობა, დაუკვირვებადი ეკონომიკის მოცულობა) არ მოიპოვება, შეფასება გაკეთებულია წინა პერიოდის მონაცემებზე დაყრდნობით.

გარდა ამისა, ყოველთვიურად შესაძლებელია მოხდეს წინა თვეების დღგ-ის გადამხდელი საწარმოების ბრუნვების კორექტირება, რაც, შესაბამისად, რეალური ზრდის ყოველთვიური წინასწარი შეფასების მონაცემის კორექტირებასაც იწვევს.

#### საკონტაქტო პირები:

მაკა კალანდარიშვილი

ტელ.: (+995 32) 236 72 10 (302)

E-mail: [mkalandarishvili@geostat.ge](mailto:mkalandarishvili@geostat.ge)

მარიამ ყაველაშვილი

ტელ.: (+995 32) 236 72 10 (020).

E-mail: [mkavelashvili@geostat.ge](mailto:mkavelashvili@geostat.ge)