

საქართველოს სტატისტიკის ეროვნული სამსახური

ინფლაცია საქართველოში 2024 ოქტომბერი



04.11.2024

ინფლაცია საქართველოში, 2024 წლის ოქტომბერი

2024 წლის ოქტომბერში წინა თვესთან შედარებით ინფლაციის დონემ საქართველოში 0.3 პროცენტი, ხოლო წლიური ინფლაციის დონემ ასევე 0.3 პროცენტი შეადგინა.

რაც შეეხება საბაზო ინფლაციას¹, აღნიშნულმა მაჩვენებელმა 2024 წლის ოქტომბერში, გასული წლის შესაბამის პერიოდთან შედარებით 1.2 პროცენტი შეადგინა, ხოლო თამბაქოს გარეშე წლიური საბაზო ინფლაციის² მაჩვენებელი 1.2 პროცენტით განისაზღვრა.

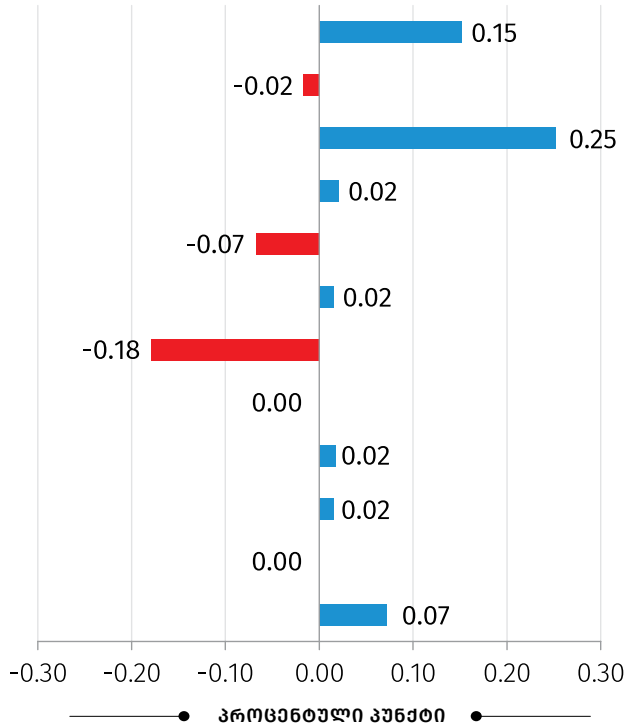
ქვემოთ მოცემულ ცხრილში წარმოდგენილია სამომხმარებლო კალათაში შემავალი საქონლისა და მომსახურების ჯგუფების ფასების პროცენტული ცვლილება და შესაბამისი წვლილი ინფლაციის მთლიან მაჩვენებელში წინა თვესთან შედარებით.

პროცენტული ცვლილება წინა თვესთან შედარებით

%



ჯგუფების წვლილი* 2024 წლის ოქტომბრის ინფლაციაში (სულ 0.3%)



ინფლაციის დონე, სულ

0.3

პროცენტული კუთხე

* რიცხვების დამრგვალების გამო ცალკეული ჯგუფების ჯამი შესაძლოა არ უდრიდეს ინფლაციის მთლიან მაჩვენებელს.

¹ საბაზო ინფლაციის განგარიშება ხდება სამომხმარებლო კალათიდან შემდეგი საქონლისა და მომსახურების ჯგუფების გამორიცხვით: სურსათი და უალკოჰოლო სასმელები; ენერგომატარებლები; ადმინისტრირებადი ტარიფები; ტრანსპორტი (ცალკეული ტარიფები).

² თამბაქოს გარეშე საბაზო ინფლაციის განგარიშება ხდება სამომხმარებლო კალათიდან შემდეგი საქონლისა და მომსახურების ჯგუფების გამორიცხვით: სურსათი და უალკოჰოლო სასმელები; თამბაქო; ენერგომატარებლები; ადმინისტრირებადი ტარიფები; ტრანსპორტი (ცალკეული ტარიფები).

საქართველოს სტატისტიკის ეროვნული სამსახური

04.11.2024

ყოველთვიური ინფლაციის მაჩვენებლის ფორმირებაზე ძირითადი გავლენა იქონია ფასების ცვლილებამ შემდეგ ჯგუფებზე:

ტანსაცმელი და ფეხსაცმელი: ჯგუფში ფასები გაიზარდა 6.7 პროცენტით, რაც თვის ინფლაციაზე 0.25 პროცენტული პუნქტით აისახა. ფასები მომატებულია როგორც ფეხსაცმლის (14.4 პროცენტი), ისე ტანსაცმლის (3.8 პროცენტი) ქვეჯგუფებზე;

სურსათი და უალკოჰოლო სასმელები: ჯგუფში ფასები გაიზარდა 0.4 პროცენტით, რაც თვის ინფლაციაზე 0.15 პროცენტული პუნქტით აისახა. ფასები მომატებულია ქვეჯგუფებზე: რძე, ყველი და კვერცხი (2.3 პროცენტი), ყავა, ჩაი და კაკაო (1.9 პროცენტი), ზეთი და ცხიმი (1.6 პროცენტი), შაქარი, ჯემი და სხვა ტკბილეული (1.4 პროცენტი), ბოსტნეული და ბალჩეული (0.6 პროცენტი), პური და პურპროდუქტები (0.5 პროცენტი), მინერალური და წყაროს წყალი, უალკოჰოლო სასმელები და ნატურალური წვენები (0.4 პროცენტი). ამასთან, ფასები შემცირდა შემდეგ ქვეჯგუფებზე: ხილი და ყურძენი (-5.3 პროცენტი), თევზეული (-2.1 პროცენტი), ხორცი და ხორცის პროდუქტები (-0.3 პროცენტი);

ტრანსპორტი: მოცემულ პერიოდში ჯგუფში ფასები შემცირდა 1.4 პროცენტით. შესაბამისად, ჯგუფის წვლილმა თვის ინფლაციაში -0.18 პროცენტული პუნქტი შეადგინა. ფასები, ძირითადად, შემცირებულია პირადი სატრანსპორტო საშუალებების ექსპლუატაციაზე (-2.3 პროცენტი) და სატრანსპორტო მომსახურებაზე (-0.6 პროცენტი).

ქვემოთ მოცემულ ცხრილში წარმოდგენილია სამომხმარებლო კალათაში შემავალი საქონლისა და მომსახურების ჯგუფების ფასების პროცენტული ცვლილება და შესაბამისი წვლილი 2024 წლის ოქტომბრის წლიური ინფლაციის მთლიან მაჩვენებელში.

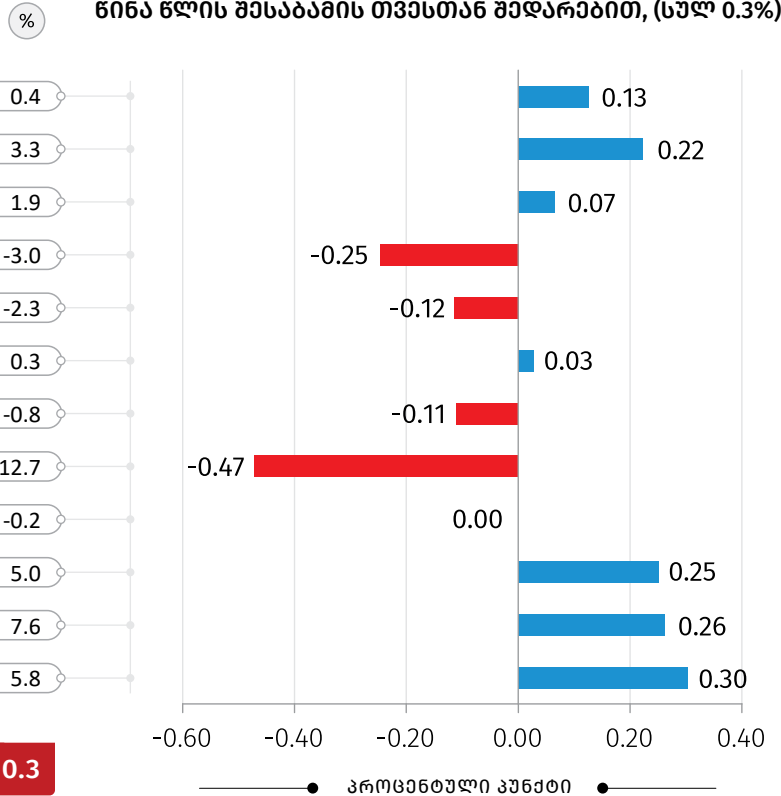
საქართველოს სტატისტიკის ეროვნული სამსახური

04.11.2024

პროცენტული ცვლილება წინა წლის შესაბამის თვესთან შედარებით

| | |
|---------------------------------------|-------|
| სურსათი და უალკოჰოლო სასმელები | 0.4 |
| ალკოჰოლური სასმელები, თამბაქო | 3.3 |
| ტანსაცმელი და ფეხსაცმელი | 1.9 |
| საცხოვრებელი, წყალი, ელ.ენერჯია, აირი | -3.0 |
| ავეჯი, საოჯახო ნივთები, სახლის მოვლა | -2.3 |
| ჯანმრთელობის დაცვა | 0.3 |
| ტრანსპორტი | -0.8 |
| კავშირგაბმულობა | -12.7 |
| დასვენება, გართობა და კულტურა | -0.2 |
| განათლება | 5.0 |
| სასტუმროები, კაფეები და რესტორნები | 7.6 |
| სხვადასხვა საქონელი და მომსახურება | 5.8 |

ჯგუფების წვლილი 2024 წლის ოქტომბრის ინფლაციაში წინა წლის შესაბამის თვესთან შედარებით, (სულ 0.3%)



ინფლაციის დონე, სულ

0.3

* რიცხვების დამრგვალების გამო ცალკეული ჯგუფების ჯამი შესაძლოა არ უდრიდეს ინფლაციის მთლიან მაჩვენებელს.

წლიური ინფლაციის ფორმირებაზე ძირითადი გავლენა იქონია ფასების ცვლილებამ შემდეგ ჯგუფებზე:

სხვადასხვა საქონელი და მომსახურება: ჯგუფში ფასები გაიზარდა 5.8 პროცენტით, რაც 0.3 პროცენტული პუნქტით აისახა მთლიან ინდექსზე. ფასები მომატებულია ქვეჯგუფებზე: პირადი ნივთები, სხვა კატეგორიებში ჩაურთველი (24.5 პროცენტი), დაზღვევა (12.9 პროცენტი), საფინანსო მომსახურება (4.5 პროცენტი), პირადი ჰიგიენა (1.8 პროცენტი);

სასტუმროების, კაფეებისა და რესტორნების ჯგუფში ფასები გაიზარდა 7.6 პროცენტით, რაც წლიურ ინდექსზე 0.26 პროცენტული პუნქტით აისახა. ფასები გაზრდილია როგორც ღამის გასათევით მომსახურებაზე (10.4 პროცენტი), ისე საზოგადოებრივ კვებაზე (6.8 პროცენტი);

განათლება: ჯგუფში ფასები გაიზარდა 5.0 პროცენტით, რაც წლიურ ინფლაციაზე 0.25 პროცენტული პუნქტით აისახა. ფასები მომატებულია სკოლამდელ და დაწყებით განათლებაზე (10.0 პროცენტი), საშუალო განათლებაზე (5.8 პროცენტი) და უმაღლეს განათლებაზე (2.8 პროცენტი);

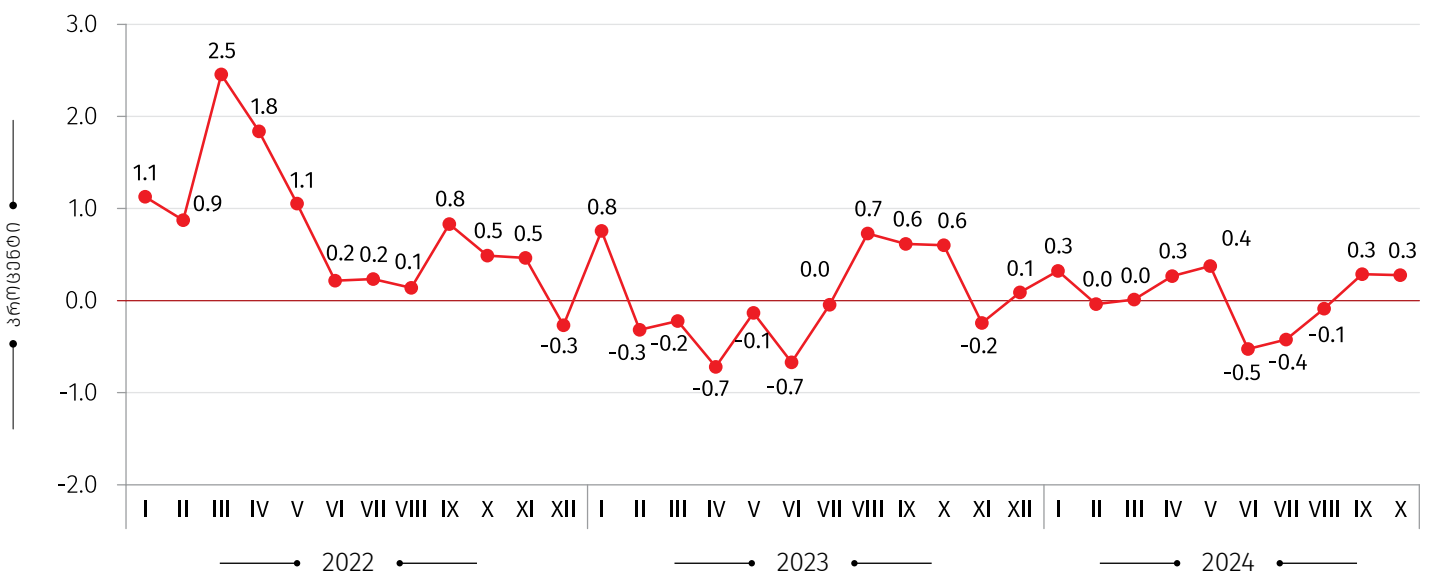
საქართველოს სტატისტიკის ეროვნული სამსახური

04.11.2024

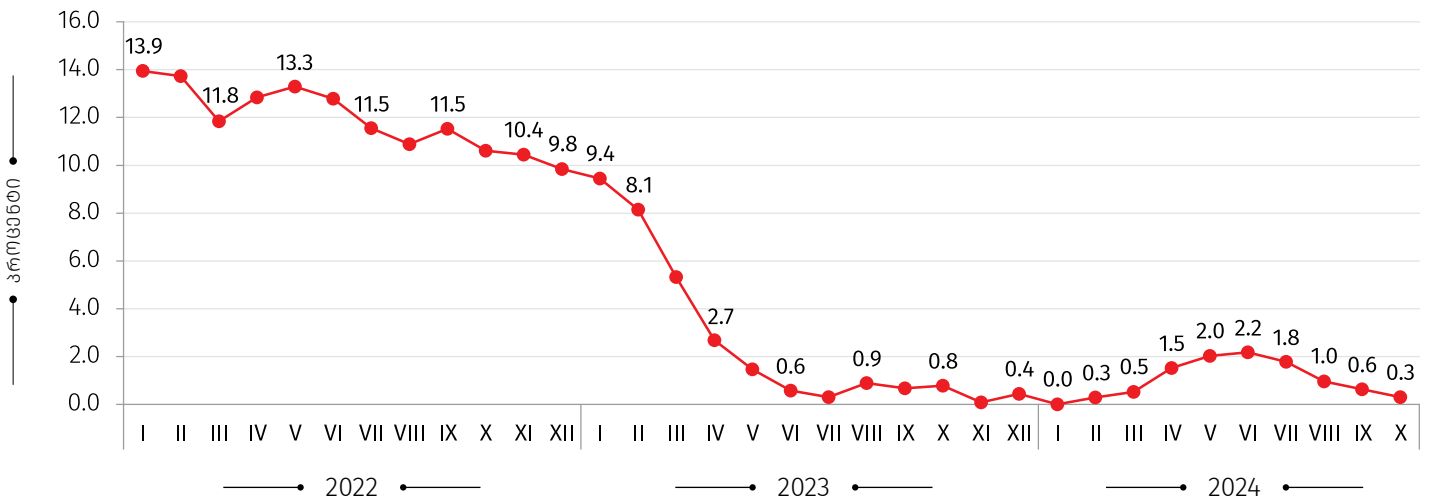
ალკოჰოლური სასმელები, თამბაქო: ჯგუფში ფასები გაიზარდა 3.3 პროცენტით, რაც წლიურ ინფლაციაზე 0.22 პროცენტული პუნქტით აისახა. ფასები გაიზარდა როგორც ალკოჰოლურ სასმელებზე (5.2 პროცენტი), ისე თამბაქოს ნაწარმზე (1.1 პროცენტი);

კავშირგაბმულობა: ჯგუფში ფასები შემცირებულია 12.7 პროცენტით, რაც წლიურ ინფლაციაზე -0.47 პროცენტული პუნქტით აისახა.

ყოველთვიური ინფლაცია



წლიური ინფლაციის დონე საქართველოში (წინა წლის შესაბამის თვესთან, პროცენტული ცვლილება)

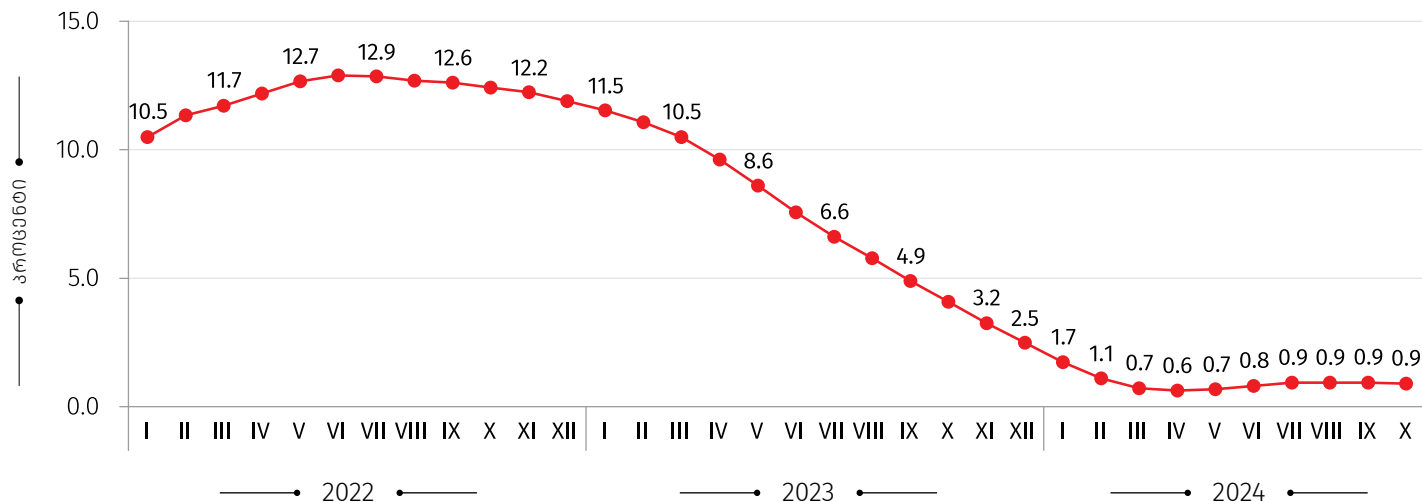


საქართველოს სტატისტიკის ეროვნული სამსახური

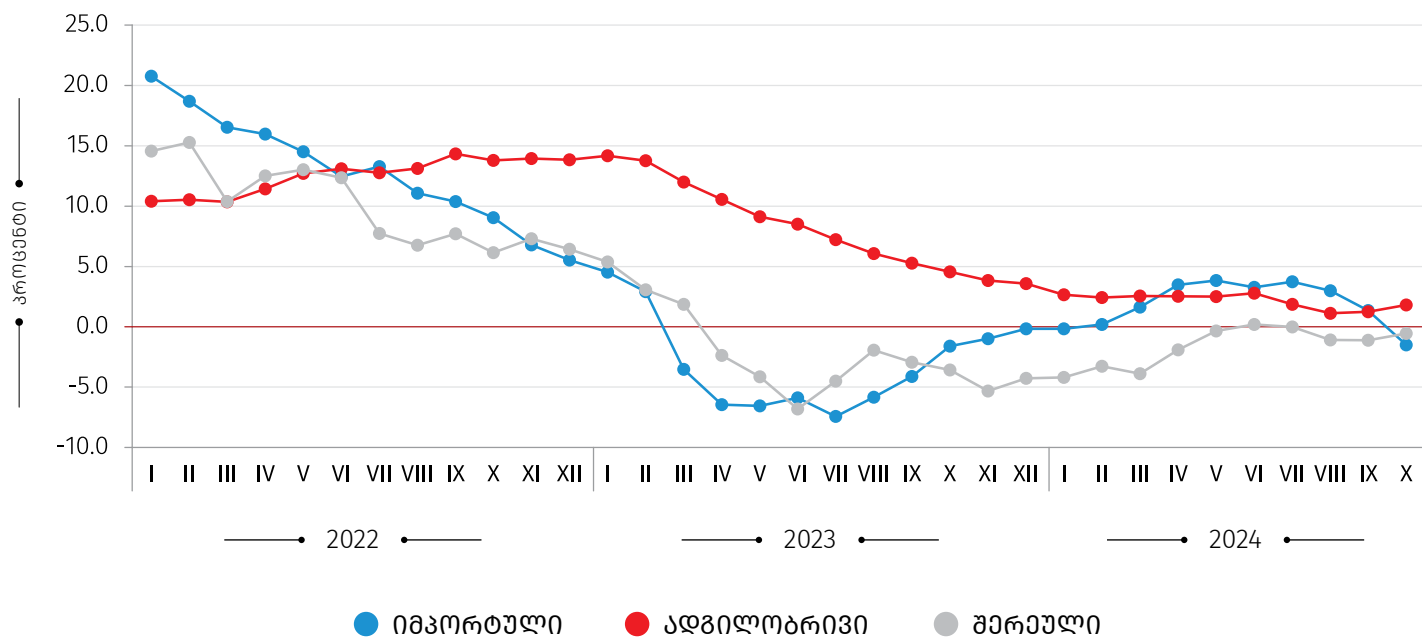
04.11.2024

საშუალო ინფლაციის დონე საქართველოში

(12 თვის საშუალო წინა 12 თვის საშუალოსთან, პროცენტული ცვლილება)



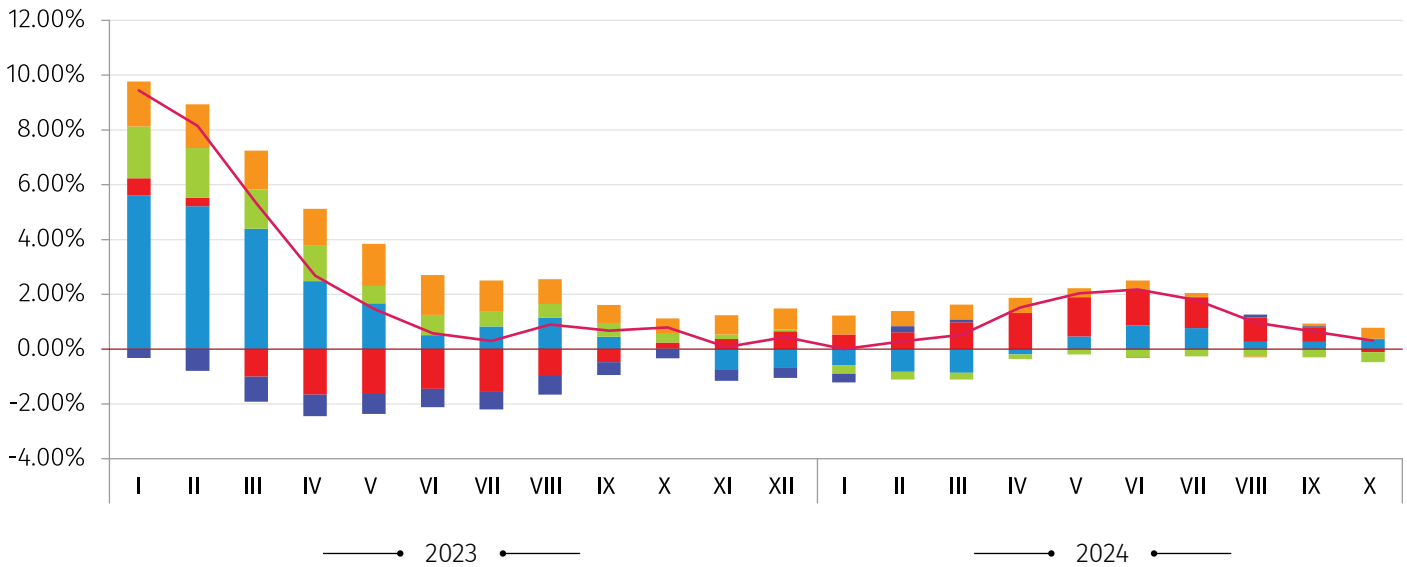
წლიური ინფლაცია პროდუქტების წარმოშობის მიხედვით (%)



საქართველოს სტატისტიკის ეროვნული სამსახური

04.11.2024

წლიური ინფლაციის დეკომპოზიცია, (პროცენტული პუნქტი)



- სხვა საქონელი და მომსახურება
- საცხოვრებელი და მასთან დაკავშირებული საქონელი და მომსახურება
- ტრანსპორტი
- სურსათი, სასმელები, თაბაქო
- ჯანდაცვა
- ჯამური ინფლაცია

საკონტაქტო პირები:

გიორგი თეთრაული
ტელ.: (+995 32) 236 72 10 (400)
E-mail: gtetrauli@geostat.ge

მარიამ ყაველაშვილი
ტელ.: (+995 32) 236 72 10 (020).
E-mail: mkavelashvili@geostat.ge