

საქართველოს სტატისტიკის ეროვნული სამსახური

# ინფლაცია საქართველოში 2024 ნოემბერი



# საქართველოს სტატისტიკის ეროვნული სამსახური

03.12.2024

## ინფლაცია საქართველოში, 2024 წლის ნოემბერი

2024 წლის ნოემბერში წინა თვესთან შედარებით ინფლაციის დონემ საქართველოში 0.7 პროცენტი, ხოლო წლიური ინფლაციის დონემ 1.3 პროცენტი შეადგინა.

რაც შეეხება საბაზო ინფლაციას<sup>1</sup>, აღნიშნულმა მაჩვენებელმა 2024 წლის ნოემბერში, გასული წლის შესაბამის პერიოდთან შედარებით 1.6 პროცენტი შეადგინა, ხოლო თამბაქოს გარეშე წლიური საბაზო ინფლაციის<sup>2</sup> მაჩვენებელი ასევე 1.6 პროცენტით განისაზღვრა.

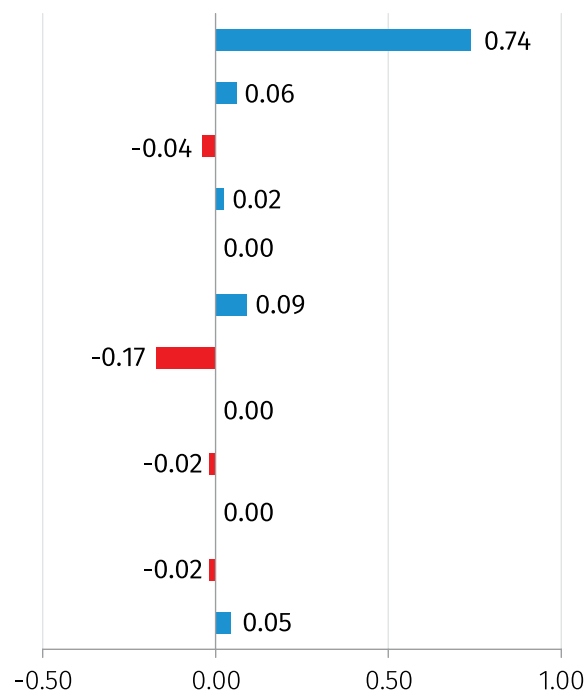
ქვემოთ მოცემულ ცხრილში წარმოდგენილია სამომხმარებლო კალათაში შემავალი საქონლისა და მომსახურების ჯგუფების ფასების პროცენტული ცვლილება და შესაბამისი წვლილი ინფლაციის მთლიან მაჩვენებელში წინა თვესთან შედარებით.

### პროცენტული ცვლილება წინა თვესთან შედარებით

%

სურსათი და უალკოჰოლო სასმელები	2.2
ალკოჰოლური სასმელები, თამბაქო	0.9
ტანსაცმელი და ფეხსაცმელი	-1.0
საცხოვრებელი, წყალი, ელ.ენერგია, აირი	0.3
ავეჯი, საოჯახო ნივთები, სახლის მოვლა	0.0
ჯანმრთელობის დაცვა	0.9
ტრანსპორტი	-1.5
კავშირგაბმულობა	-0.1
დასვენება, გართობა და კულტურა	-0.6
განათლება	0.0
სასტუმროები, კაფეები და რესტორნები	-0.5
სხვადასხვა საქონელი და მომსახურება	0.8

### ჯგუფების წვლილი 2024 წლის ნოემბრის ინფლაციაში (სულ 0.7% პროცენტი)



ინფლაციის დონე, სულ

0.7

პროცენტული კუთხე

\* რიცხვების დამრგვალების გამო ცალკეული ჯგუფების ჯამი შესაძლოა არ უდრიდეს ინფლაციის მთლიან მაჩვენებელს.

<sup>1</sup> საბაზო ინფლაციის გაანგარიშება ხდება სამომხმარებლო კალათიდან შემდეგი საქონლისა და მომსახურების ჯგუფების გამორიცხვით: სურსათი და უალკოჰოლო სასმელები; ენერგომატარებლები; ადმინისტრირებადი ტარიფები; ტრანსპორტი (ცალკეული ტარიფები).

<sup>2</sup> თამბაქოს გარეშე საბაზო ინფლაციის გაანგარიშება ხდება სამომხმარებლო კალათიდან შემდეგი საქონლისა და მომსახურების ჯგუფების გამორიცხვით: სურსათი და უალკოჰოლო სასმელები; თამბაქო; ენერგომატარებლები; ადმინისტრირებადი ტარიფები; ტრანსპორტი (ცალკეული ტარიფები).

## საქართველოს სტატისტიკის ეროვნული სამსახური

03.12.2024

ყოველთვიური ინფლაციის მაჩვენებლის ფორმირებაზე ძირითადი გავლენა იქონია ფასების ცვლილებამ შემდეგ ჯგუფებზე:

**სურსათი და უალკოჰოლო სასმელები:** ჯგუფში ფასები გაიზარდა 2.2 პროცენტით, რაც თვის ინფლაციაზე 0.74 პროცენტული პუნქტით აისახა. ფასები მომატებულია ქვეჯგუფებზე: ბოსტნეული და ბაღჩეული (17.9 პროცენტი), შაქარი, ჯემი და სხვა ტკბილეული (3.4 პროცენტი), ზეთი და ცხიმი (3.3 პროცენტი), თევზეული (2.6 პროცენტი), მინერალური და წყაროს წყალი, უალკოჰოლო სასმელები და ნატურალური წვენები (1.9 პროცენტი), რძე, ყველი და კვერცხი (1.0 პროცენტი), პური და პურპროდუქტები (0.7 პროცენტი). ამასთან, ფასები შემცირდა შემდეგ ქვეჯგუფებზე: ხილი და ყურძენი (-3.6 პროცენტი), ყავა, ჩაი და კაკაო (-1.2 პროცენტი), ხორცი და ხორცის პროდუქტები (-0.4 პროცენტი);

**ჯანმრთელობის დაცვა:** ჯგუფში ფასები მომატებულია 0.9 პროცენტით, რაც თვის ინფლაციაზე 0.09 პროცენტული პუნქტით აისახა. ფასები, ძირითადად, გაიზარდა სამედიცინო პროდუქციის, აპარატურის და მოწყობილობის (1.4 პროცენტი) და ამბულატორიული სამედიცინო მომსახურების (0.3 პროცენტი) ქვეჯგუფებზე;

**ტრანსპორტი:** მოცემულ პერიოდში ფასები შემცირდა 1.5 პროცენტით. შესაბამისად, ჯგუფის წვლილმა თვის ინფლაციაში -0.17 პროცენტული პუნქტი შეადგინა. ფასები, ძირითადად, შემცირებულია სატრანსპორტო მომსახურებაზე (-2.5 პროცენტი) და პირადი სატრანსპორტო საშუალებების ექსპლუატაციაზე (-1.5 პროცენტი).

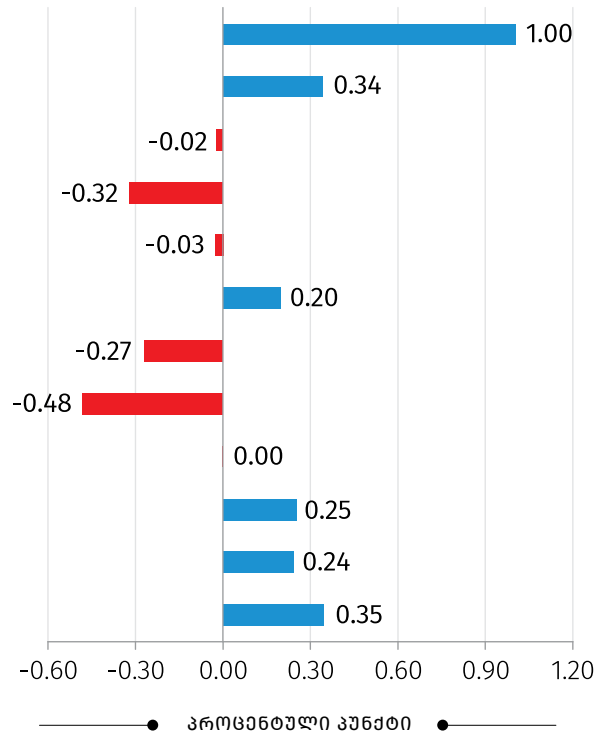
ქვემოთ მოცემულ ცხრილში წარმოდგენილია სამომხმარებლო კალათაში შემავალი საქონლისა და მომსახურების ჯგუფების ფასების პროცენტული ცვლილება და შესაბამისი წვლილი 2024 წლის ნოემბრის წლიური ინფლაციის მთლიან მაჩვენებელში.

## საქართველოს სტატისტიკის ეროვნული სამსახური

03.12.2024

პროცენტული ცვლილება წინა წლის  
შესაბამის თვესთან შედარებით

ჯგუფების წვლილი\* 2024 წლის ნოემბრის ინფლაციაში წინა წლის  
შესაბამის თვესთან შედარებით, (სულ 1.3% პროცენტი)



ინფლაციის დონე, სულ

1.3

\* რიცხვების დამრგვალების გამო ცალკეული ჯგუფების ჯამი შესაძლოა არ უდრიდეს ინფლაციის მთლიან მაჩვენებელს.

წლიური ინფლაციის ფორმირებაზე ძირითადი გავლენა იქონია ფასების ცვლილებამ შემდეგ ჯგუფებზე:

**სურსათი და უალკოჰოლო სასმელები:** ჯგუფში ფასები გაიზარდა 3.1 პროცენტით, რაც წლიურ ინფლაციაზე 1.0 პროცენტული პუნქტით აისახა. ფასები მომატებულია ქვეჯგუფებზე: ბოსტნეული და ბალჩეული (15.5 პროცენტი), ყავა, ჩაი და კაკაო (7.8 პროცენტი), შაქარი, ჯემი და სხვა ტკბილეული (7.0 პროცენტი), მინერალური და წყაროს წყალი, უალკოჰოლო სასმელები და ნატურალური წვენები (6.1 პროცენტი), ზეთი და ცხიმი (5.0 პროცენტი), ხილი და ყურძენი (3.6 პროცენტი), თევზეული (1.3 პროცენტი), პური და პურპროდუქტები (0.9 პროცენტი), ხორცი და ხორცის პროდუქტები (0.5 პროცენტი). ამასთან, ფასები შემცირდა რძის, ყველისა და კვერცხის ქვეჯგუფზე (-1.5 პროცენტი);

**სხვადასხვა საქონელი და მომსახურება:** ჯგუფში ფასები გაიზარდა 6.6 პროცენტით, რაც 0.35 პროცენტული პუნქტით აისახა მთლიან ინდექსზე. ფასები მომატებულია ქვეჯგუფებზე: პირადი ნივთები, სხვა კატეგორიებში ჩაურთველი (23.4 პროცენტი), დაბღვევა (12.9 პროცენტი), საფინანსო მომსახურება (4.5 პროცენტი), პირადი ჰიგიენა (3.6 პროცენტი);

## საქართველოს სტატისტიკის ეროვნული სამსახური

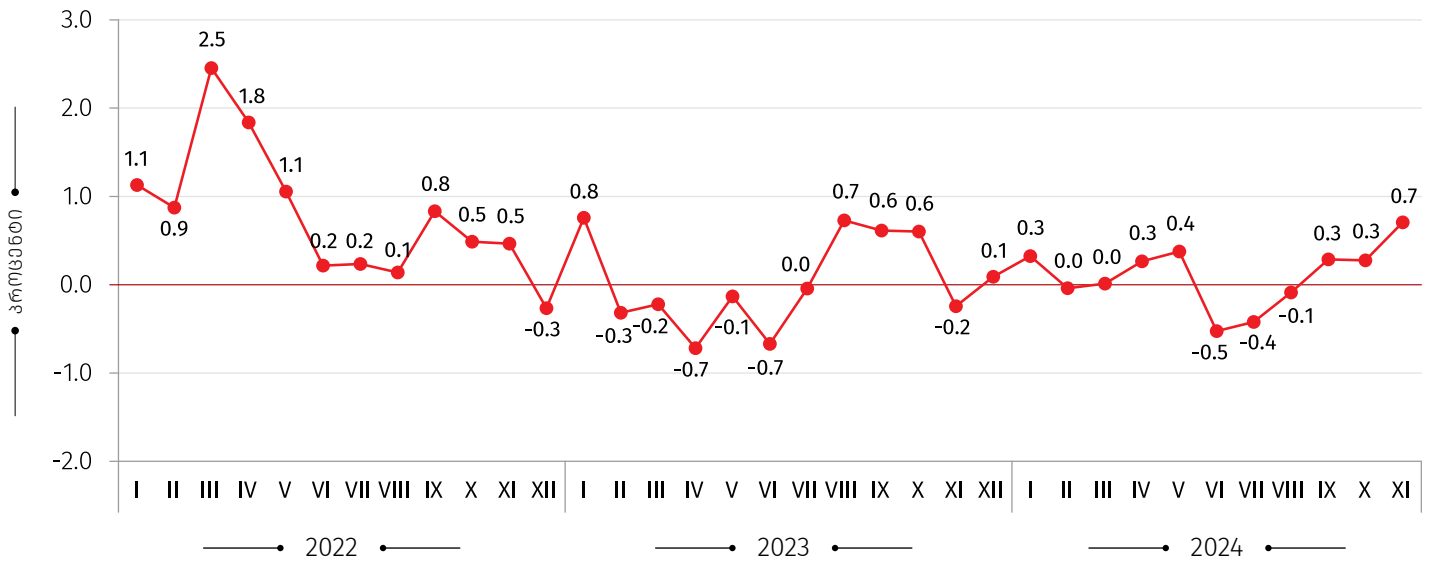
03.12.2024

**ალკოჰოლური სასმელები, თამბაქო:** ჯგუფში ფასები გაიზარდა 5.1 პროცენტით, რაც წლიურ ინფლაციაზე 0.34 პროცენტული პუნქტით აისახა. ფასები გაიზარდა როგორც ალკოჰოლურ სასმელებზე (7.5 პროცენტი), ისე თამბაქოს ნაწარმზე (2.1 პროცენტი);

**კავშირგაბმულობა:** ჯგუფში ფასები შემცირებულია 12.9 პროცენტით, რაც წლიურ ინფლაციაზე -0.48 პროცენტული პუნქტით აისახა;

**საცხოვრებელი, წყალი, ელ.ენერგია, აირი:** ჯგუფში დაფიქსირდა ფასების 3.7 პროცენტიანი კლება, რაც -0.32 პროცენტული პუნქტით აისახა წლიურ ინფლაციაზე. ფასები შემცირებულია ქვეჯგუფებზე: ელექტროენერგია, აირი და სათბობის სხვა სახეები (-5.2 პროცენტი) და ფაქტიური გადასახადი საცხოვრებელზე (-2.7 პროცენტი). ამასთან, ფასები მომატებულია საცხოვრებლის მიმდინარე მოვლასა და შეკეთებაზე (5.8 პროცენტი).

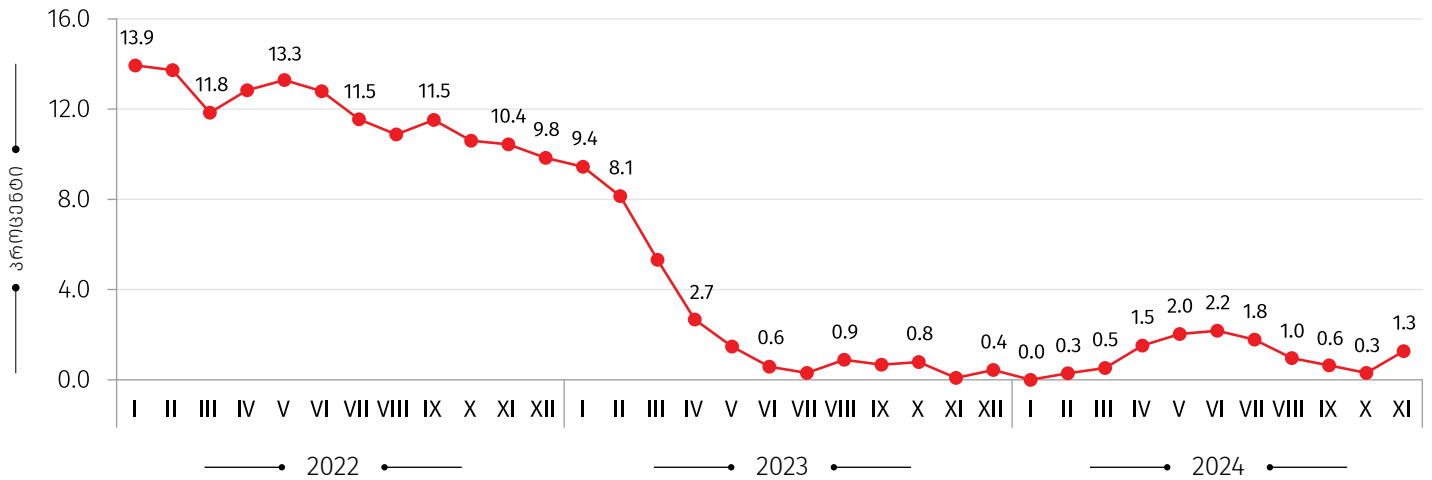
### ყოველთვიური ინფლაცია



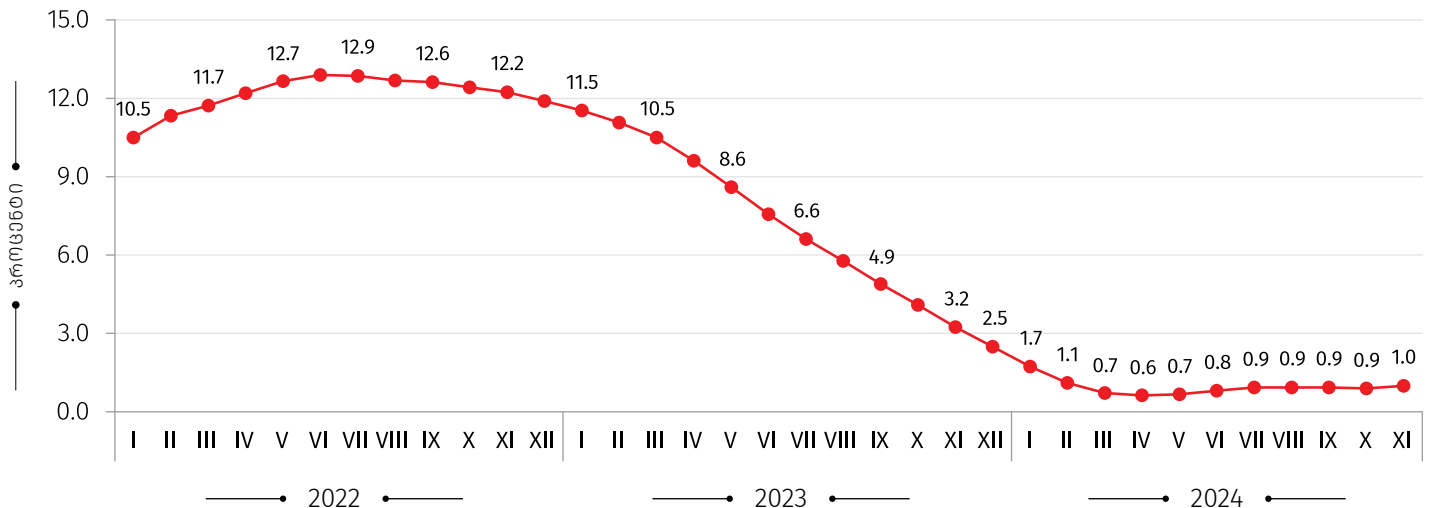
## საქართველოს სტატისტიკის ეროვნული სამსახური

03.12.2024

### წლიური ინფლაციის დონე საქართველოში (წინა წლის შესაბამის თვესთან, პროცენტული ცვლილება)



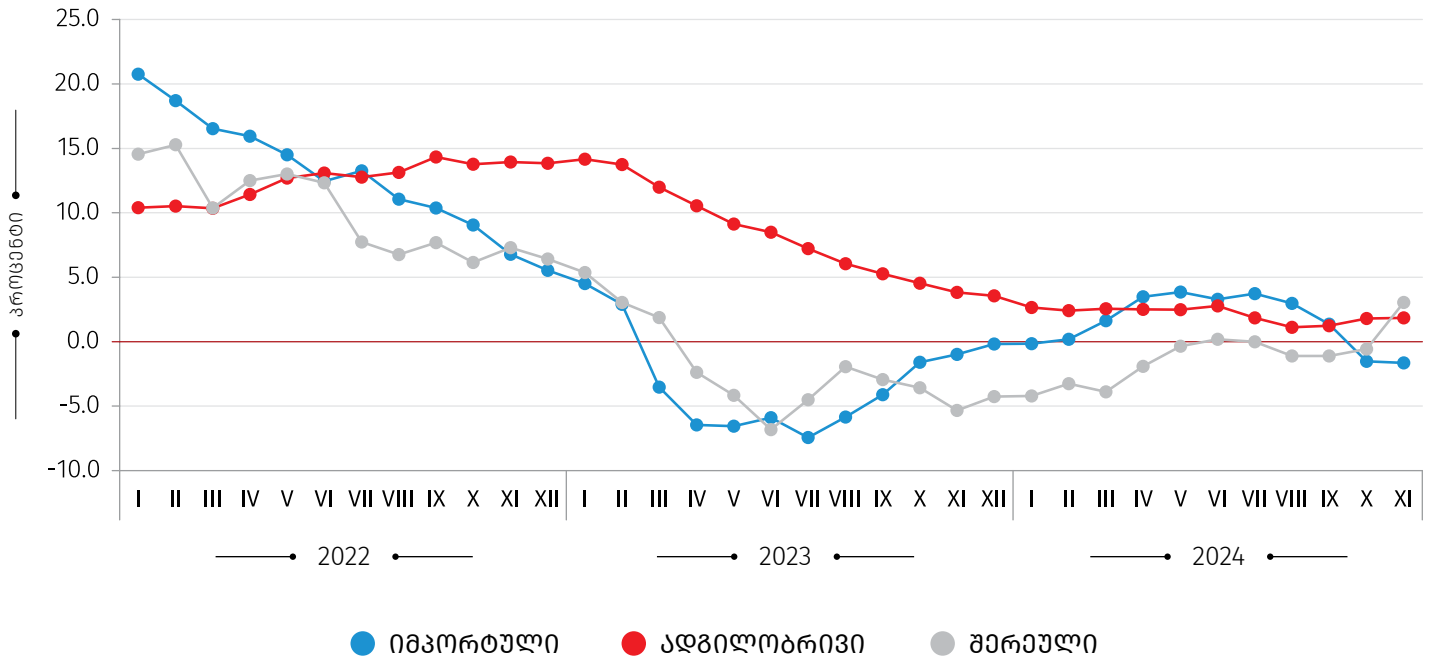
### საშუალო ინფლაციის დონე საქართველოში (12 თვის საშუალო წინა 12 თვის საშუალოსთან, პროცენტული ცვლილება)



## საქართველოს სტატისტიკის ეროვნული სამსახური

03.12.2024

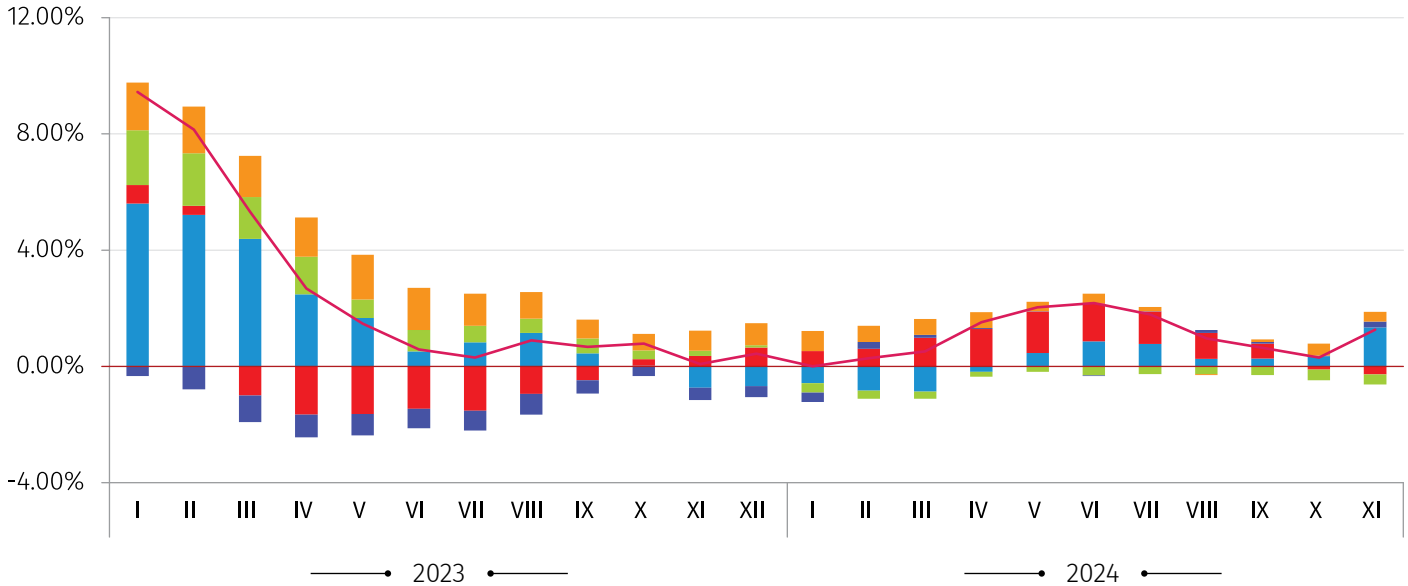
### წლიური ინფლაცია პროდუქტების წარმოშობის მიხედვით (%)



## საქართველოს სტატისტიკის ეროვნული სამსახური

03.12.2024

### წლიური ინფლაციის დეკომპოზიცია, (პროცენტული პუნქტი)



- სხვა საქონელი და მომსახურება
- საცხოვრებელი და მასთან დაკავშირებული საქონელი და მომსახურება
- ტრანსპორტი
- სურსათი, სასმელები, თამბაქო
- ჯანდაცვა
- წლიური ინფლაცია

#### საკონტაქტო პირები:

გიორგი თეთრაული  
ტელ.: (+995 32) 236 72 10 (400)  
E-mail: [gtetrauli@geostat.ge](mailto:gtetrauli@geostat.ge)

მარიამ ყაველაშვილი  
ტელ.: (+995 32) 236 72 10 (020).  
E-mail: [mkavelasvili@geostat.ge](mailto:mkavelasvili@geostat.ge)