

საქართველოს სტატისტიკის ეროვნული სამსახური

ინფლაცია საქართველოში 2024 დეკემბერი



საქართველოს სტატისტიკის ეროვნული სამსახური

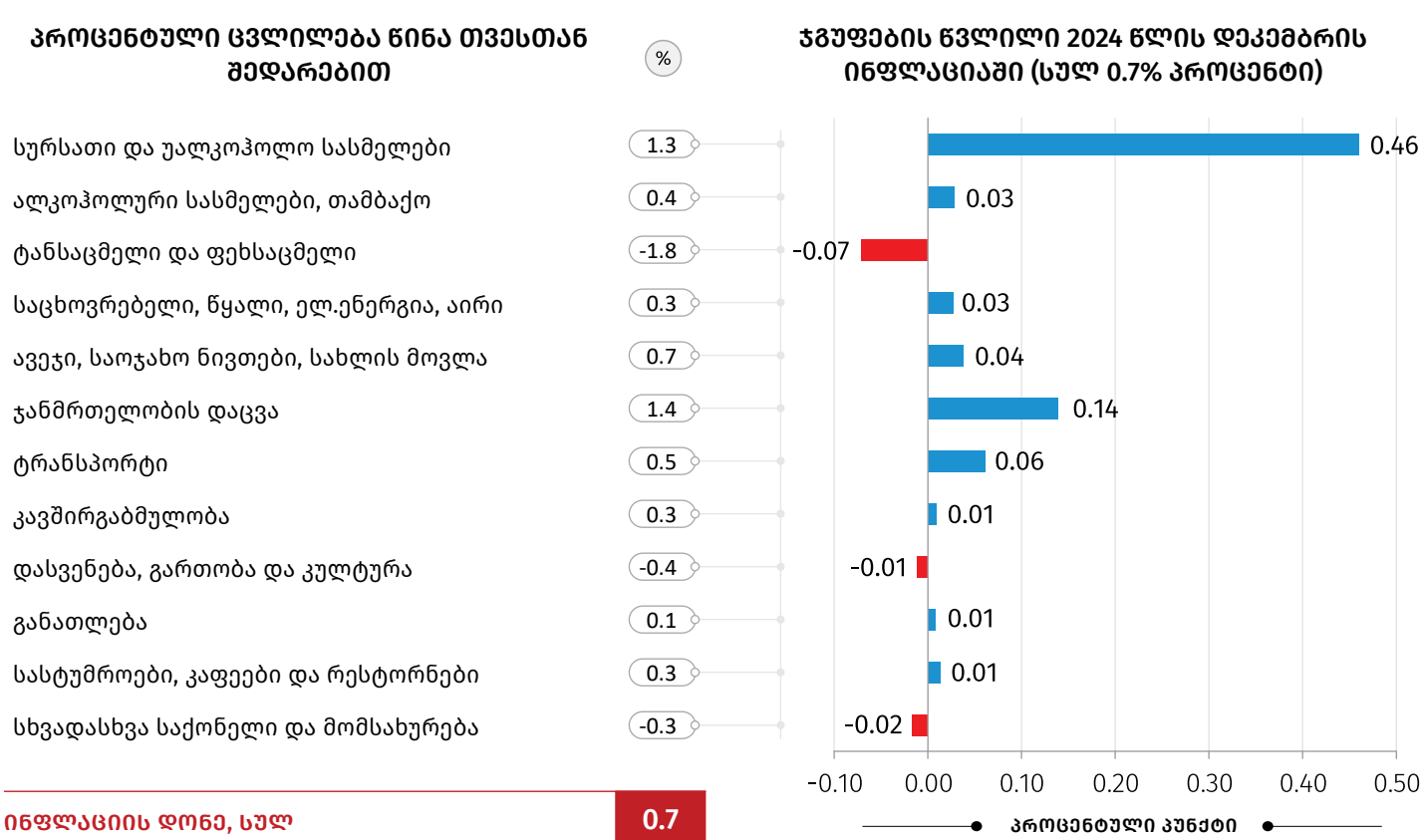
03.01.2025

ინფლაცია საქართველოში, 2024 წლის დეკემბერი

2024 წლის დეკემბერში წინა თვესთან შედარებით ინფლაციის დონემ საქართველოში 0.7 პროცენტი, ხოლო წლიური ინფლაციის დონემ 1.9 პროცენტი შეადგინა.

რაც შეეხება საბაზო ინფლაციას¹, აღნიშნულმა მაჩვენებელმა 2024 წლის დეკემბერში, გასული წლის შესაბამის პერიოდთან შედარებით 2.3 პროცენტი შეადგინა, ხოლო თამბაქოს გარეშე წლიური საბაზო ინფლაციის² მაჩვენებელი ასევე 2.3 პროცენტით განისაზღვრა.

ქვემოთ მოცემულ ცხრილში წარმოდგენილია სამომხმარებლო კალათაში შემავალი საქონლისა და მომსახურების ჯგუფების ფასების პროცენტული ცვლილება და შესაბამისი წვლილი ინფლაციის მთლიან მაჩვენებელში წინა თვესთან შედარებით.



* რიცხვების დამრგვალების გამო ცალკეული ჯგუფების ჯამი შესაძლოა არ უდრიდეს ინფლაციის მთლიან მაჩვენებელს.

¹ საბაზო ინფლაციის გაანგარიშება ხდება სამომხმარებლო კალათიდან შემდეგი საქონლისა და მომსახურების ჯგუფების გამორიცხვით: სურსათი და უალკოჰოლო სასმელები; ენერგომატარებლები; ადმინისტრირებადი ტარიფები; ტრანსპორტი (ცალკეული ტარიფები).

² თამბაქოს გარეშე საბაზო ინფლაციის გაანგარიშება ხდება სამომხმარებლო კალათიდან შემდეგი საქონლისა და მომსახურების ჯგუფების გამორიცხვით: სურსათი და უალკოჰოლო სასმელები; თამბაქო; ენერგომატარებლები; ადმინისტრირებადი ტარიფები; ტრანსპორტი (ცალკეული ტარიფები).

საქართველოს სტატისტიკის ეროვნული სამსახური

03.01.2025

ყოველთვიური ინფლაციის მაჩვენებლის ფორმირებაზე ძირითადი გავლენა იქონია ფასების ცვლილებამ შემდეგ ჯგუფებზე:

სურსათი და უალკოჰოლო სასმელები: ჯგუფში ფასები გაიზარდა 1.3 პროცენტით, რაც თვის ინფლაციაზე 0.46 პროცენტული პუნქტით აისახა. ფასები მომატებულია ქვეჯგუფებზე: ბოსტნეული და ბაღჩეული (5.3 პროცენტი), ზეთი და ცხიმი (3.0 პროცენტი), რძე, ყველი და კვერცხი (2.4 პროცენტი), ყავა, ჩაი და კაკაო (1.0 პროცენტი), ხორცი და ხორცის პროდუქტები (0.6 პროცენტი), თევზეული (0.5 პროცენტი). ამასთან, ფასები შემცირდა შემდეგ ქვეჯგუფებზე: ხილი და ყურძენი (-1.0 პროცენტი), მინერალური და წყაროს წყალი, უალკოჰოლო სასმელები და ნატურალური წვენები (-0.5 პროცენტი);

ჯანმრთელობის დაცვა: ჯგუფში ფასები მომატებულია 1.4 პროცენტით, რაც თვის ინფლაციაზე 0.14 პროცენტული პუნქტით აისახა. ფასები, ძირითადად, გაიზარდა სამედიცინო პროდუქციის, აპარატურის და მოწყობილობის (2.2 პროცენტი) ქვეჯგუფზე;

ტრანსპორტი: მოცემულ პერიოდში ფასები გაიზარდა 0.5 პროცენტით. შესაბამისად, ჯგუფის წვლილმა თვის ინფლაციაში 0.06 პროცენტული პუნქტი შეადგინა. ფასები გაიზარდა სატრანსპორტო მომსახურებაზე (1.2 პროცენტი), სატრანსპორტო საშუალებების შეძენაზე (1.2 პროცენტი) და პირადი სატრანსპორტო საშუალებების ექსპლუატაციაზე (0.2 პროცენტი);

ტანსაცმელი და ფეხსაცმელი: ჯგუფში ფასები შემცირდა 1.8 პროცენტით, რაც თვის ინფლაციაზე -0.07 პროცენტული პუნქტით აისახა. ფასები შემცირებულია როგორც ფეხსაცმლის (-3.7 პროცენტი), ისე ტანსაცმლის (-1.1 პროცენტი) ქვეჯგუფებზე.

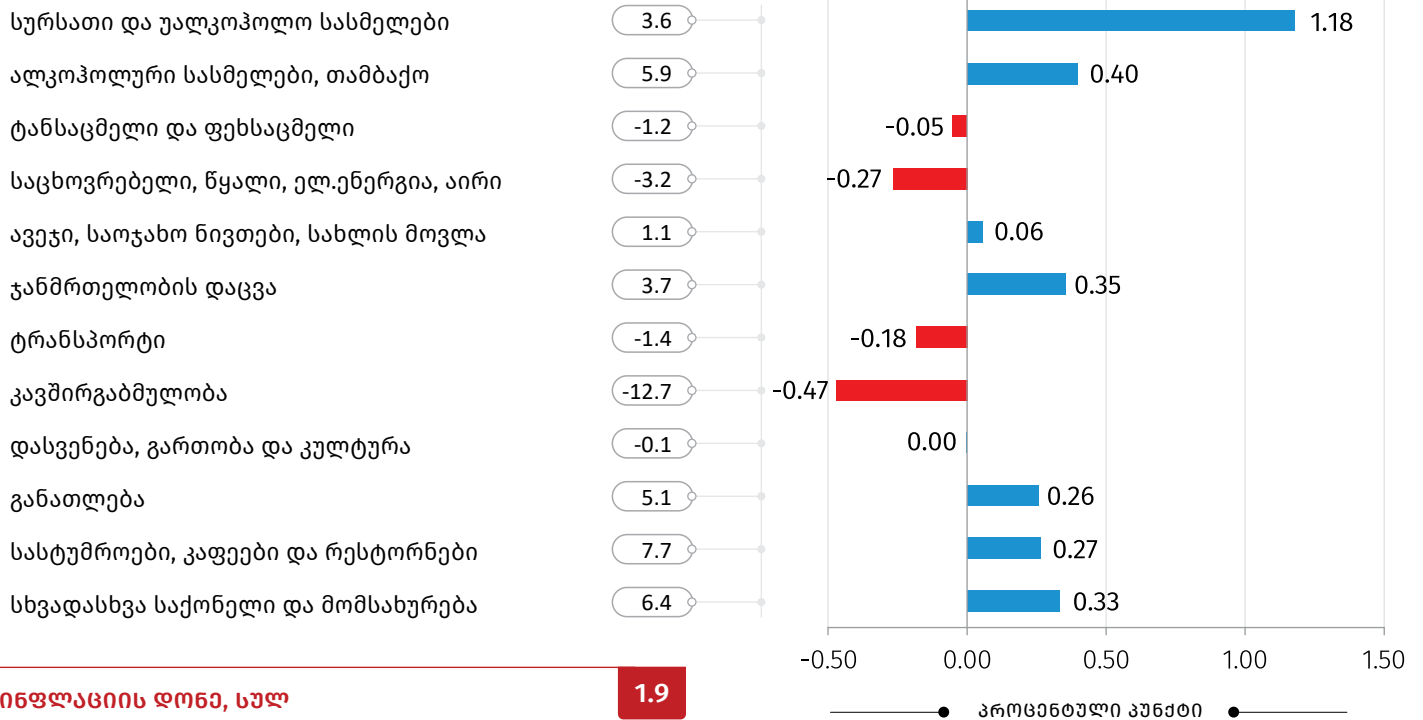
ქვემოთ მოცემულ ცხრილში წარმოდგენილია სამომხმარებლო კალათაში შემავალი საქონლისა და მომსახურების ჯგუფების ფასების პროცენტული ცვლილება და შესაბამისი წვლილი 2024 წლის დეკემბრის წლიური ინფლაციის მთლიან მაჩვენებელში.

საქართველოს სტატისტიკის ეროვნული სამსახური

03.01.2025

პროცენტული ცვლილება წინა წლის
შესაბამის თვესთან შედარებით

ჯგუფების წვლილი 2024 წლის დეკემბრის ინფლაციის წინა წლის
შესაბამის თვესთან შედარებით, (სულ 1.9% პროცენტი)



* რიცხვების დამრგვალების გამო ცალკეული ჯგუფების ჯამი შესაძლოა არ უდრიდეს ინფლაციის მთლიან მაჩვენებელს.

წლიური ინფლაციის ფორმირებაზე ძირითადი გავლენა იქონია ფასების ცვლილებამ შემდეგ ჯგუფებზე:

სურსათი და უალკოჰოლო სასმელები: ჯგუფში ფასები გაიზარდა 3.6 პროცენტით, რაც წლიურ ინფლაციაზე 1.18 პროცენტული პუნქტით აისახა. ფასები მომატებულია ქვეჯგუფებზე: ბოსტნეული და ბალჩეული (15.7 პროცენტი), ზეთი და ცხიმი (10.1 პროცენტი), ყავა, ჩაი და კაკაო (8.8 პროცენტი), შაქარი, ჯემი და სხვა ტკბილეული (6.9 პროცენტი), მინერალური და წყაროს წყალი, უალკოჰოლო სასმელები და ნატურალური წვენები (5.5 პროცენტი), თევზბული (4.8 პროცენტი), ხორცი და ხორცის პროდუქტები (1.3 პროცენტი), პური და პურპროდუქტები (0.3 პროცენტი). ამასთან, ფასები შემცირდა ქვეჯგუფებზე: ხილი და ყურძენი (-0.7 პროცენტი), რძე, ყველი და კვერცხი (-0.6 პროცენტი);

ალკოჰოლური სასმელები, თამბაქო: ჯგუფში ფასები გაიზარდა 5.9 პროცენტით, რაც წლიურ ინფლაციაზე 0.4 პროცენტული პუნქტით აისახა. ფასები გაიზარდა როგორც ალკოჰოლურ სასმელებზე (9.2 პროცენტი), ისე თამბაქოს ნაწარმზე (2.0 პროცენტი);

საქართველოს სტატისტიკის ეროვნული სამსახური

03.01.2025

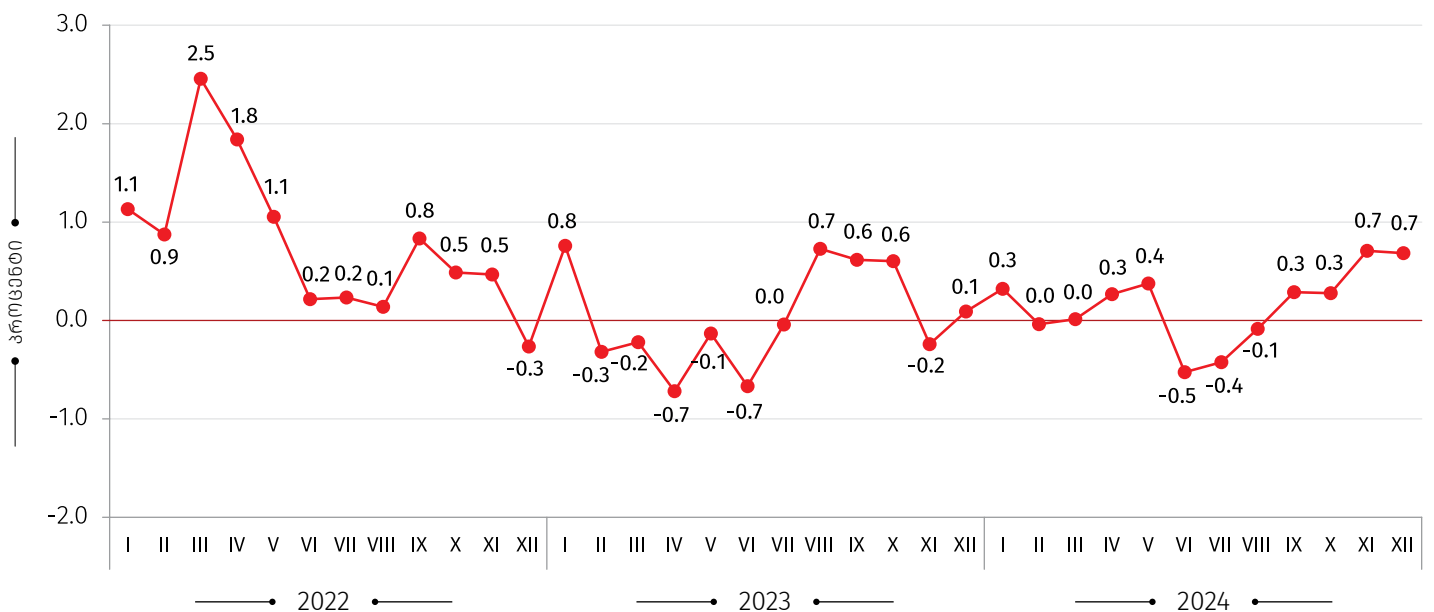
ჯანმრთელობის დაცვა: ჯგუფში ფასები მომატებულია 3.7 პროცენტით, რაც წლიურ ინფლაციაზე 0.35 პროცენტული პუნქტით აისახა. ფასები გაიზარდა სამედიცინო პროდუქციის, აპარატურის და მოწყობილობის (4.5 პროცენტი), ამბულატორიული სამედიცინო მომსახურების (3.8 პროცენტი) და საავადმყოფოების მომსახურების (1.0 პროცენტი) ქვეჯგუფებზე;

სხვადასხვა საქონელი და მომსახურება: ჯგუფში ფასები გაიზარდა 6.4 პროცენტით, რაც 0.33 პროცენტული პუნქტით აისახა მთლიან ინდექსზე. ფასები მომატებულია ქვეჯგუფებზე: პირადი ნივთები, სხვა კატეგორიებში ჩაურთველი (23.3 პროცენტი), დაზღვევა (12.9 პროცენტი), საფინანსო მომსახურება (4.5 პროცენტი), პირადი ჰიგიენა (3.1 პროცენტი);

კავშირგაბმულობა: ჯგუფში ფასები შემცირებულია 12.7 პროცენტით, რაც წლიურ ინფლაციაზე -0.47 პროცენტული პუნქტით აისახა;

საცხოვრებელი, წყალი, ელ.ენერგია, აირი: ჯგუფში დაფიქსირდა ფასების 3.2 პროცენტიანი კლება, რაც -0.27 პროცენტული პუნქტით აისახა წლიურ ინფლაციაზე. ფასები შემცირდა ქვეჯგუფებზე: ელექტროენერგია, აირი და სათბობის სხვა სახეები (-5.3 პროცენტი) და ფაქტიური გადასახადი საცხოვრებელზე (-0.7 პროცენტი). ამასთან, ფასები მომატებულია საცხოვრებლის მიმდინარე მოვლასა და შეკეთებაზე (5.7 პროცენტი).

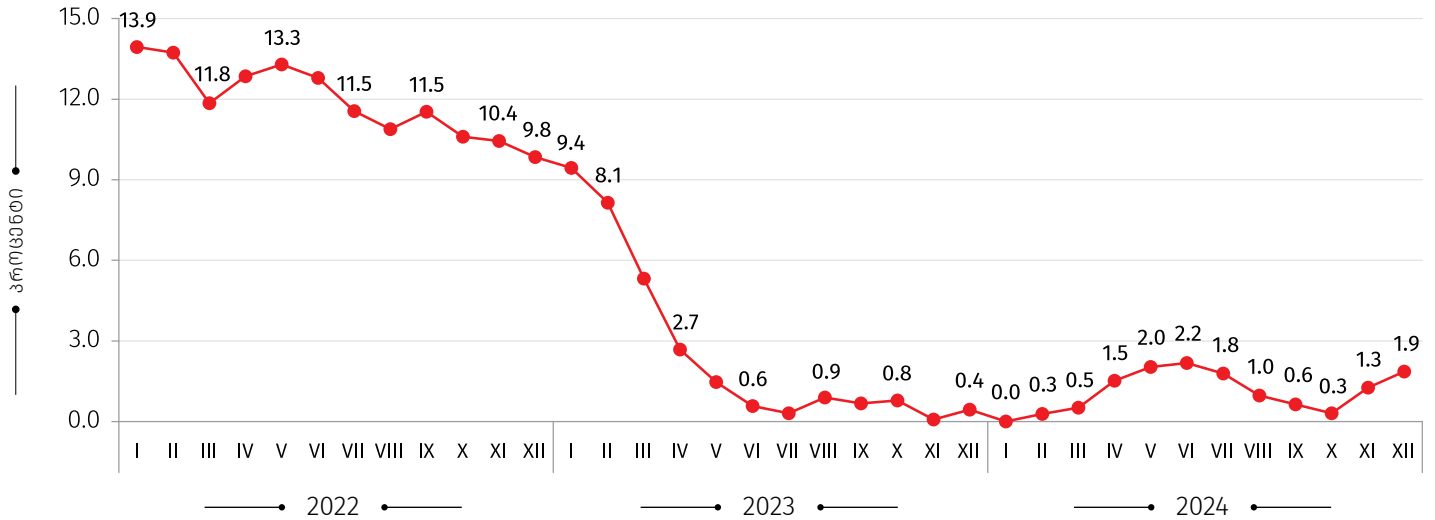
ყოველთვიური ინფლაცია



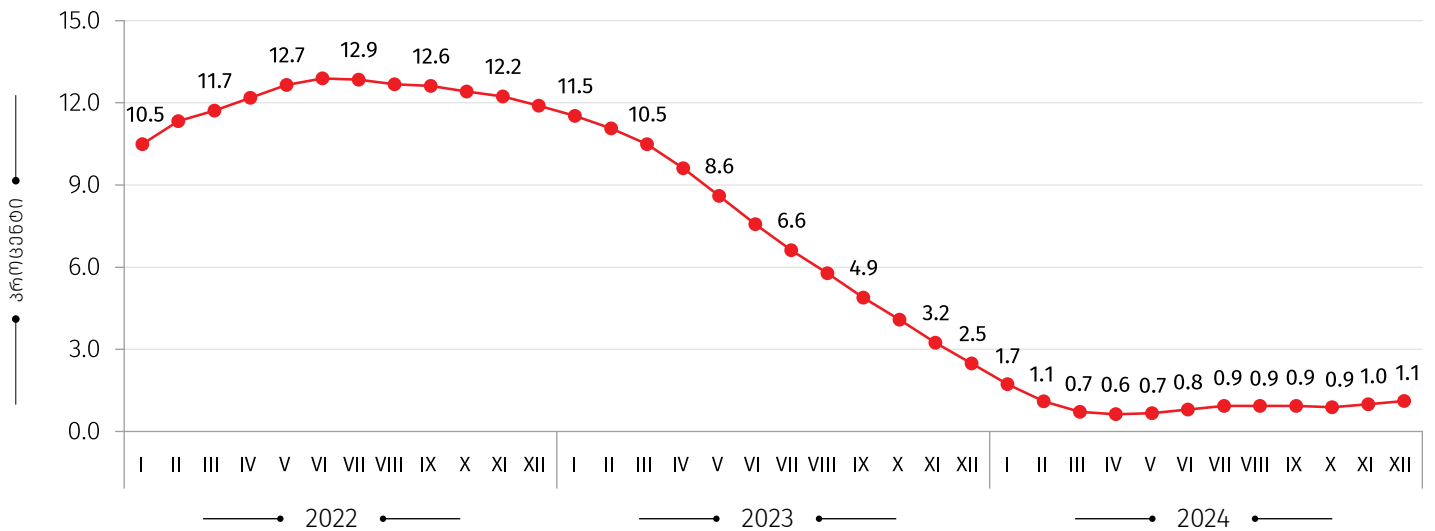
საქართველოს სტატისტიკის ეროვნული სამსახური

03.01.2025

წლიური ინფლაციის დონე საქართველოში (წინა წლის შესაბამის თვესთან, პროცენტული ცვლილება)



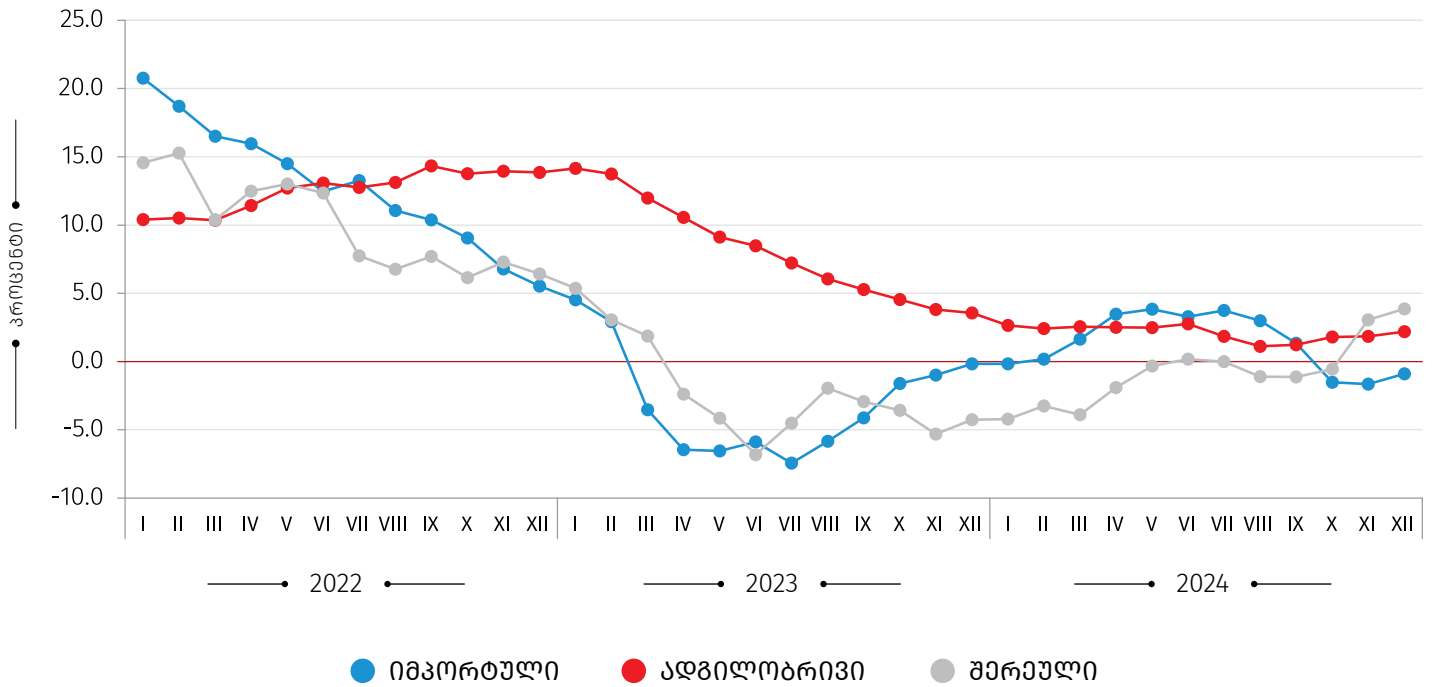
საშუალო ინფლაციის დონე საქართველოში (12 თვის საშუალო წინა 12 თვის საშუალოსთან, პროცენტული ცვლილება)



საქართველოს სტატისტიკის ეროვნული სამსახური

03.01.2025

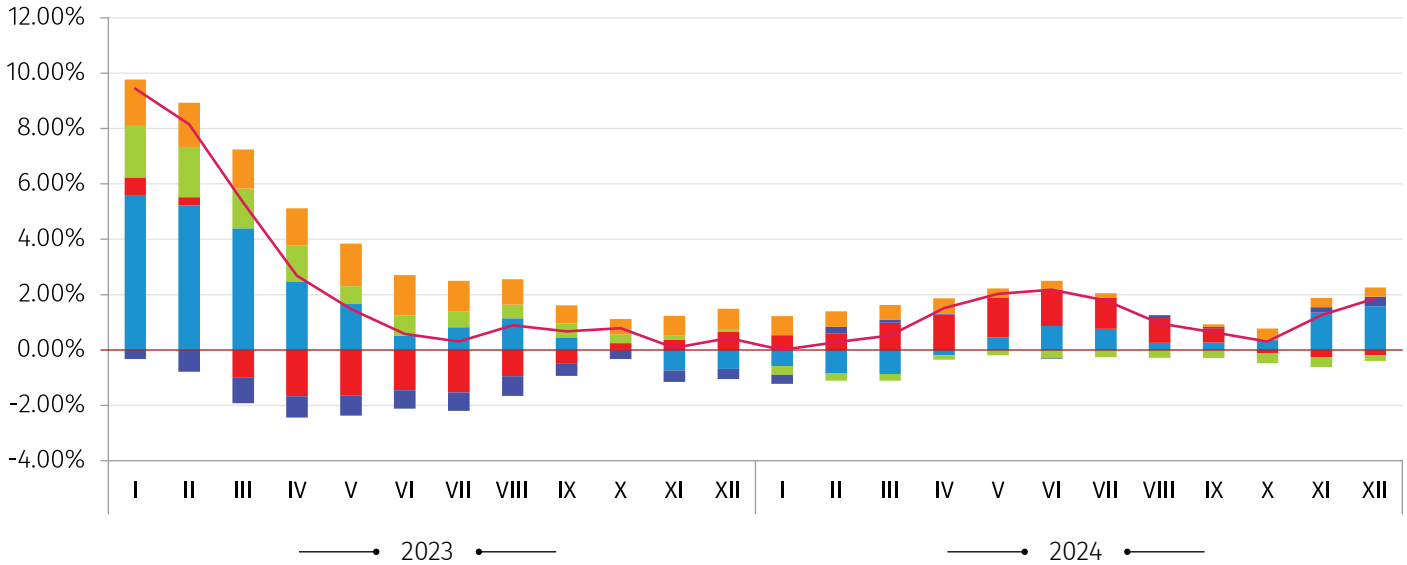
წლიური ინფლაცია პროდუქტების წარმოშობის მიხედვით (%)



საქართველოს სტატისტიკის ეროვნული სამსახური

03.01.2025

წლიური ინფლაციის დეკომპოზიცია, (პროცენტული პუნქტი)



- სხვა საქონელი და მომსახურება
- საცხოვრებელი და მასთან დაკავშირებული საქონელი და მომსახურება
- ტრანსპორტი
- სურსათი, სასმელები, თაბაქო
- ჯანდაცვა
- წლიური ინფლაცია

საკონტაქტო პირები:

გიორგი თეთრაული
ტელ.: (+995 32) 236 72 10 (400)
E-mail: gtetrauli@geostat.ge

მარიამ ყაველაშვილი
ტელ.: (+995 32) 236 72 10 (020).
E-mail: mkavelashvili@geostat.ge