

საქართველოს სტატისტიკის ეროვნული სამსახური

# სოციალური დაცვის მაჩვენებლები 2024



# საქართველოს სტატისტიკის ეროვნული სამსახური

10.02.2025

## სოციალური დაცვის მაჩვენებლები

(2024 წელი)

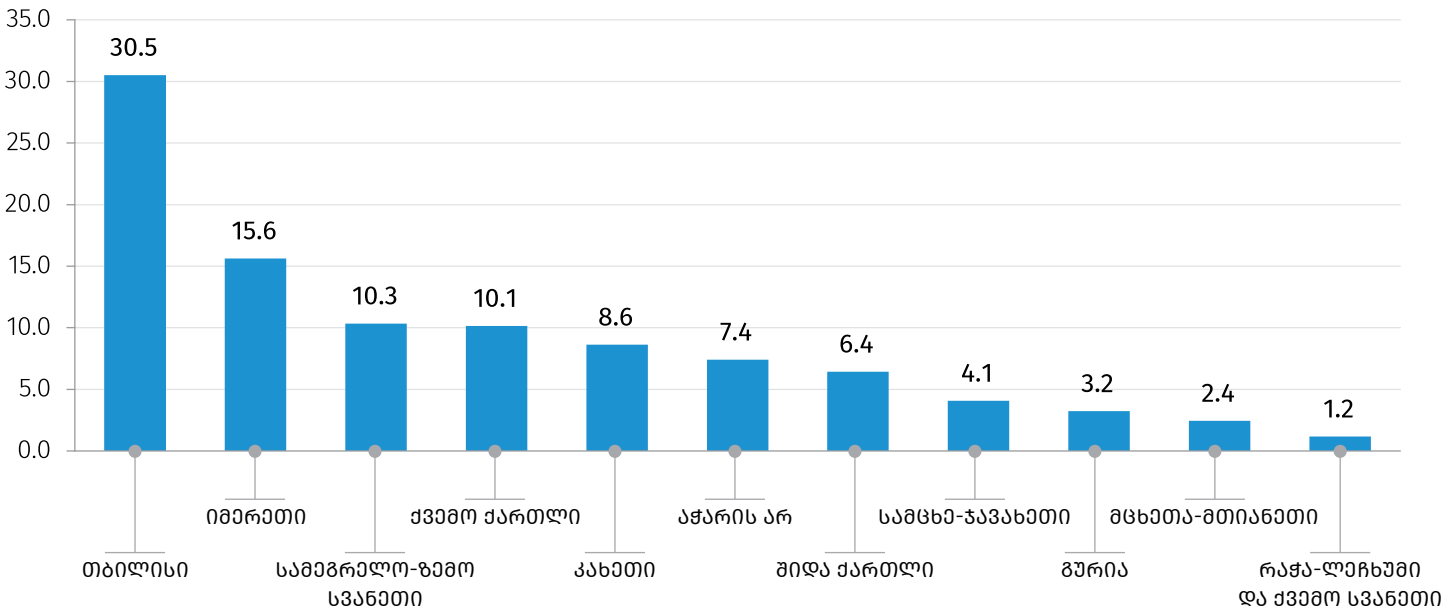
2024 წელს, საქართველოში პენსიის მიმღებთა რიცხოვნობამ 864.3 ათასი შეადგინა, რომელთაგან 70.8 პროცენტი ქალია, ხოლო 29.2 პროცენტი - კაცი. პენსიის მიმღებთა 30.5 პროცენტი თბილისშია, 15.6 პროცენტი - იმერეთში, 10.3 - პროცენტი სამეგრელო-ზემო სვანეთში, 10.2 პროცენტი - ქვემო ქართლში, 8.6 პროცენტი - კახეთში, დანარჩენ რეგიონებში კი ჯამში 24.8 პროცენტია.

ქვემოთ მოცემულ დიაგრამაზე წარმოდგენილია პენსიის მიმღებთა განაწილება რეგიონების მიხედვით, 2024 წელს.

დიაგრამა №1

### პენსიის მიმღებთა განაწილება რეგიონების მიხედვით

(%)



## საქართველოს სტატისტიკის ეროვნული სამსახური

10.02.2025

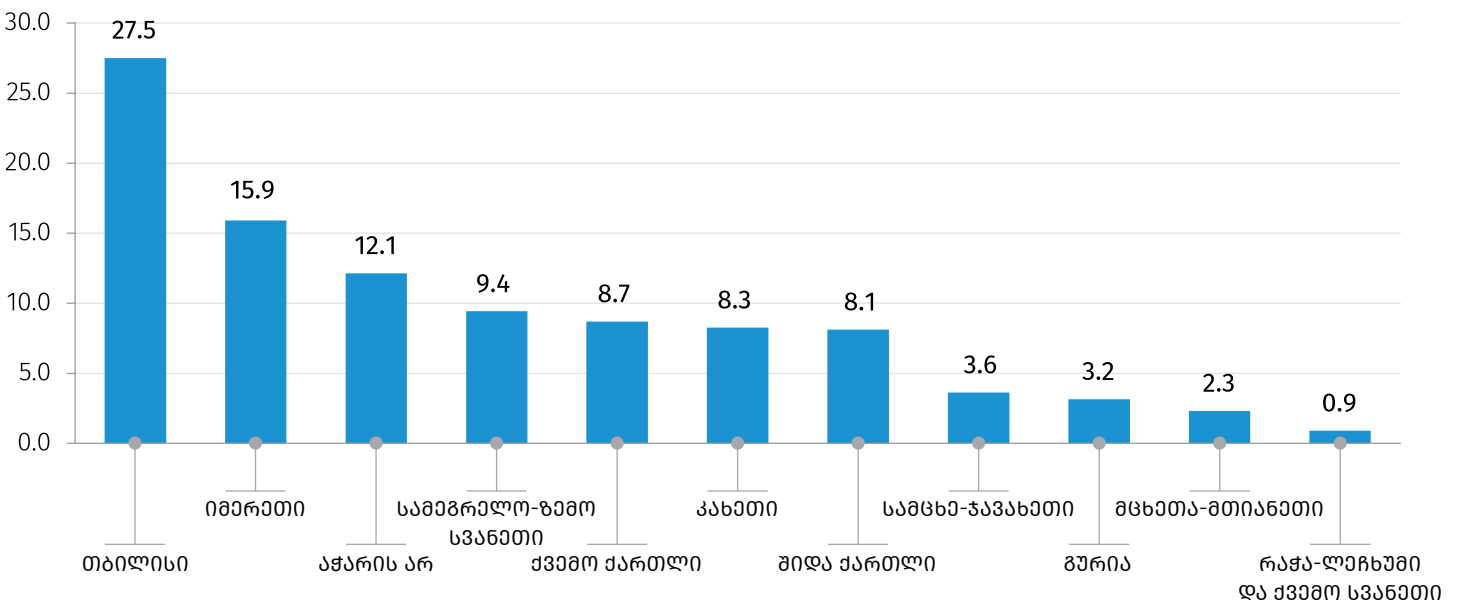
სოციალური პაკეტის მიმღებთა რიცხოვნობამ 185.4 ათასი შეადგინა, რომელთაგან 32.7 პროცენტი ქალი იყო, ხოლო 67.3 პროცენტი - კაცი. სოციალური პაკეტის მიმღებთაგან 71.1 პროცენტს შეზღუდული შესაძლებლობის მქონე პირები წარმოადგენენ, 13.1 პროცენტს - ომის მონაწილეები, 11.3 პროცენტს - მარჩენალდაკარგული ოჯახის წევრები, 4.4 პროცენტს - სახელმწიფო კომპენსაციის მიმღები პირები, ხოლო 0.1 პროცენტს - სხვა სახის სოციალური პაკეტის მიმღები პირები.

სოციალური პაკეტის მიმღებთა 27.5 პროცენტი თბილისშია, 15.9 პროცენტი იმერეთში, 12.1 პროცენტი აჭარის არ-ში, 9.4 პროცენტი - სამეგრელო-ზემო სვანეთში, დანარჩენ რეგიონებში კი ჯამში 35.1 პროცენტია.

ქვემოთ მოცემულ დიაგრამაზე წარმოდგენილია სოციალური პაკეტის მიმღებთა განაწილება რეგიონების მიხედვით, 2024 წელს.

დიაგრამა №2

სოციალური პაკეტის მიმღებთა განაწილება რეგიონების მიხედვით (%)



2024 წელს, მიზნობრივი სოციალური დახმარების პროგრამის მონაცემთა ბაზაში რეგისტრირებული ოჯახების რაოდენობამ 390.8 ათასი შეადგინა, ხოლო საარსებო შემწეობის მიმღები ოჯახების რაოდენობამ - 128.6 ათასი.

რეგიონების მიხედვით ყველაზე მეტი რეგისტრირებული ოჯახი თბილისშია - 77.1 ათასი, საიდანაც დახმარების მიმღებია 33.2 ათასი.

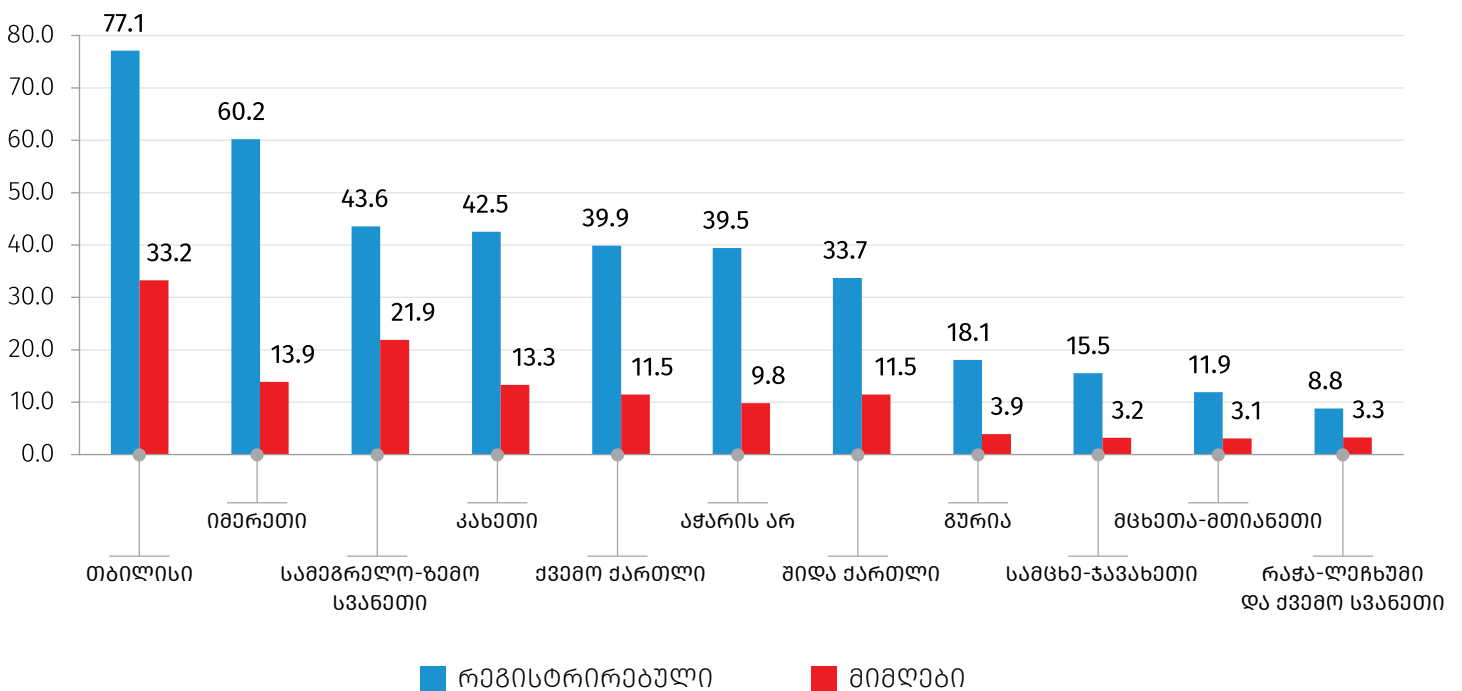
## საქართველოს სტატისტიკის ეროვნული სამსახური

10.02.2025

ქვემოთ მოცემულ დიაგრამაზე წარმოდგენილია მიზნობრივი სოციალური დახმარების პროგრამის მონაცემთა ბაზაში რეგისტრირებული და საარსებო შემწეობის მიმღები ოჯახების რაოდენობა რეგიონების მიხედვით, 2024 წელს.

დიაგრამა №3

### მიზნობრივი სოციალური დახმარების პროგრამის მონაცემთა ბაზაში რეგისტრირებული და საარსებო შემწეობის მიმღები ოჯახების რაოდენობა (ათასი)



**მონაცემთა წყარო:** საქართველოს ოკუპირებული ტერიტორიებიდან დევნილთა, შრომის, ჯანმრთელობისა და სოციალური დაცვის სამინისტრო.

**საკონტაქტო პირები:**

ვასილ წაქაძე, ტელ.: (+995 32) 236 72 10 (600). E-mail: [vtsakadze@geostat.ge](mailto:vtsakadze@geostat.ge)

მარიამ ყაველაშვილი, ტელ.: (+995 32) 236 72 10 (020). E-mail: [mkavelashvili@geostat.ge](mailto:mkavelashvili@geostat.ge)