

საქართველოს სტატისტიკის ეროვნული სამსახური

ინფლაცია საქართველოში 2025 თებერვალი



საქართველოს სტატისტიკის ეროვნული სამსახური

04.03.2025

ინფლაცია საქართველოში, 2025 წლის თებერვალი

2025 წლის თებერვალში წინა თვესთან შედარებით ინფლაციის დონემ საქართველოში 0.4 პროცენტი, ხოლო წლიური ინფლაციის დონემ 2.4 პროცენტი შეადგინა.

რაც შეეხება საბაზო ინფლაციას¹, აღნიშნულმა მაჩვენებელმა 2025 წლის თებერვალში, გასული წლის შესაბამის პერიოდთან შედარებით 2.1 პროცენტი შეადგინა, ხოლო თამბაქოს გარეშე წლიური საბაზო ინფლაციის² მაჩვენებელი 2.0 პროცენტით განისაზღვრა.

ქვემოთ მოცემულ ცხრილში წარმოდგენილია სამომხმარებლო კალათაში შემავალი საქონლისა და მომსახურების ჯგუფების ფასების პროცენტული ცვლილება და შესაბამისი წვლილი ინფლაციის მთლიან მაჩვენებელში წინა თვესთან შედარებით.

პროცენტული ცვლილება წინა თვესთან შედარებით

%

ჯგუფების წვლილი* 2025 წლის თებერვლის ინფლაციაში (სულ 0.4% პროცენტი)

სურსათი და უალკოჰოლო სასმელები

0.7

ალკოჰოლური სასმელები, თამბაქო

0.5

ტანსაცმელი და ფეხსაცმელი

-2.8

საცხოვრებელი, წყალი, ელ.ენერჯია, აირი

0.0

ავეჯი, საოჯახო ნივთები, სახლის მოვლა

0.5

ჯანმრთელობის დაცვა

2.3

ტრანსპორტი

0.3

კავშირგაბმულობა

0.1

დასვენება, გართობა და კულტურა

-0.6

განათლება

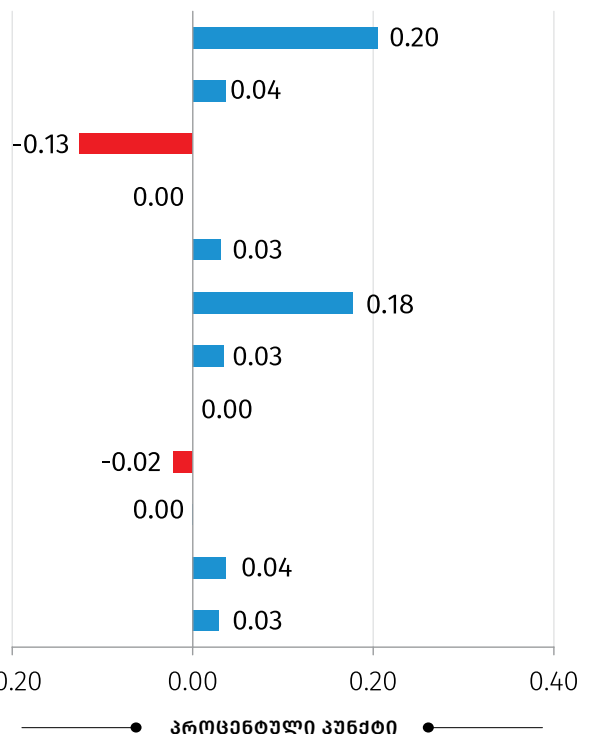
0.0

სასტუმროები, კაფეები და რესტორნები

1.1

სხვადასხვა საქონელი და მომსახურება

0.6



ინფლაციის დონე, სულ

0.4

* რიცხვების დამრგვალების გამო ცალკეული ჯგუფების ჯამი შესაძლოა არ უდრიდეს ინფლაციის მთლიან მაჩვენებელს.

¹ საბაზო ინფლაციის განგარიშება ხდება სამომხმარებლო კალათიდან შემდეგი საქონლისა და მომსახურების ჯგუფების გამორიცხვით: სურსათი და უალკოჰოლო სასმელები; ენერგომატარებლები; ადმინისტრირებადი ტარიფები; ტრანსპორტი (ცალკეული ტარიფები).

² თამბაქოს გარეშე საბაზო ინფლაციის განგარიშება ხდება სამომხმარებლო კალათიდან შემდეგი საქონლისა და მომსახურების ჯგუფების გამორიცხვით: სურსათი და უალკოჰოლო სასმელები; თამბაქო; ენერგომატარებლები; ადმინისტრირებადი ტარიფები; ტრანსპორტი (ცალკეული ტარიფები).

საქართველოს სტატისტიკის ეროვნული სამსახური

04.03.2025

ყოველთვიური ინფლაციის მაჩვენებლის ფორმირებაზე ძირითადი გავლენა იქონია ფასების ცვლილებამ შემდეგ ჯგუფებზე:

სურსათი და უალკოჰოლო სასმელები: ჯგუფში ფასები გაიზარდა 0.7 პროცენტით, რაც თვის ინფლაციაზე 0.2 პროცენტული პუნქტით აისახა. ფასები მომატებულია ქვეჯგუფებზე: ხილი და ყურძენი (4.8 პროცენტი), მინერალური და წყაროს წყალი, უალკოჰოლო სასმელები და ნატურალური წვენები (4.6 პროცენტი), ბოსტნეული და ბაღჩეული (3.3 პროცენტი), ხორცი და ხორცის პროდუქტები (0.7 პროცენტი), ზეთი და ცხიმი (0.6 პროცენტი), ყავა, ჩაი და კაკაო (0.5 პროცენტი). ამასთან, ფასები შემცირდა შემდეგ ქვეჯგუფებზე: შაქარი, ჯემი და სხვა ტკბილეული (-2.5 პროცენტი), რძე, ყველი და კვერცხი (-0.4 პროცენტი), თევზეული (-0.3 პროცენტი), პური და პურპროდუქტები (-0.1 პროცენტი);

ჯანმრთელობის დაცვა: ჯგუფში ფასები მომატებულია 2.3 პროცენტით, რაც თვის ინფლაციაზე 0.18 პროცენტული პუნქტით აისახა. ფასები მომატებულია ქვეჯგუფებზე: საავადმყოფოების მომსახურება (7.1 პროცენტი), ამბულატორიული სამედიცინო მომსახურება (2.4 პროცენტი), სამედიცინო პროდუქცია, აპარატურა და მოწყობილობა (0.2 პროცენტი);

ტანსაცმელი და ფეხსაცმელი: ჯგუფში ფასები შემცირდა 2.8 პროცენტით, რაც თვის ინფლაციაზე -0.13 პროცენტული პუნქტით აისახა. ფასები შემცირებულია როგორც ფეხსაცმლის (-3.0 პროცენტი), ისე ტანსაცმლის (-2.6 პროცენტი) ქვეჯგუფებზე.

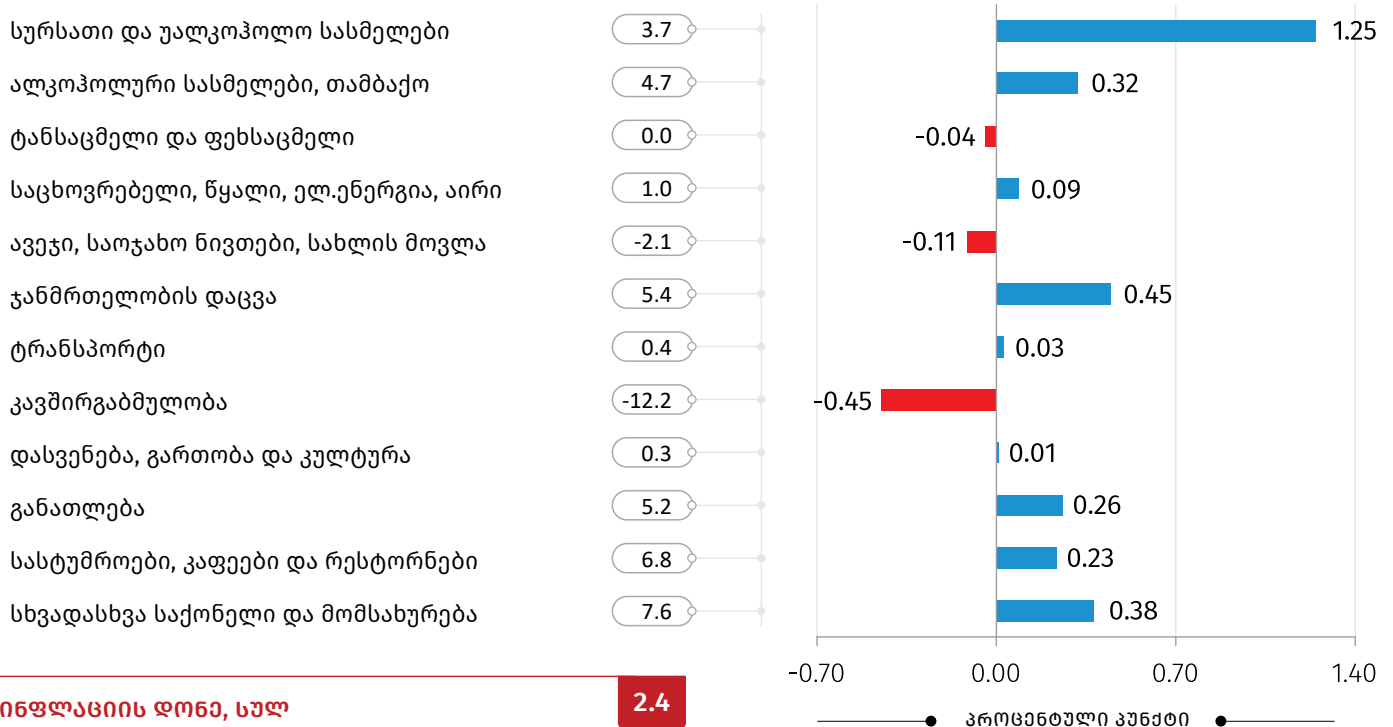
ქვემოთ მოცემულ ცხრილში წარმოდგენილია სამომხმარებლო კალათაში შემავალი საქონლისა და მომსახურების ჯგუფების ფასების პროცენტული ცვლილება და შესაბამისი წვლილი 2025 წლის თებერვლის წლიური ინფლაციის მთლიან მაჩვენებელში.

საქართველოს სტატისტიკის ეროვნული სამსახური

04.03.2025

პროცენტული ცვლილება წინა წლის შესაბამის თვესთან შედარებით

ჯგუფების წვლილი 2025 წლის თებერვლის ინფლაციაში წინა წლის შესაბამის თვესთან შედარებით, (სულ 2.4% პროცენტი)



* რიცხვების დამრგვალების გამო ცალკეული ჯგუფების ჯამი შესაძლოა არ უდრიდეს ინფლაციის მთლიან მაჩვენებელს.

წლიური ინფლაციის ფორმირებაზე ძირითადი გავლენა იქონია ფასების ცვლილებამ შემდეგ ჯგუფებზე:

სურსათი და უალკოჰოლო სასმელები: ჯგუფში ფასები გაიზარდა 3.7 პროცენტით, რაც წლიურ ინფლაციაზე 1.25 პროცენტული პუნქტით აისახა. ფასები მომატებულია ქვეჯგუფებზე: ზეთი და ცხიმი (15.4 პროცენტი), ყავა, ჩაი და კაკაო (11.1 პროცენტი), ბოსტნეული და ბალჩეული (9.7 პროცენტი), მინერალური და წყაროს წყალი, უალკოჰოლო სასმელები და ნატურალური წვენები (5.4 პროცენტი), რძე, ყველი და კვერცხი (2.6 პროცენტი), თევზი (1.2 პროცენტი) შაქარი, ჯემი და სხვა ტკბილეული (1.2 პროცენტი), ხორცი და ხორცის პროდუქტები (0.9 პროცენტი), პური და პურპროდუქტები (0.8 პროცენტი), ხილი და ყურძენი (0.1 პროცენტი);

ჯანმრთელობის დაცვა: ჯგუფში ფასები მომატებულია 5.4 პროცენტით, რაც წლიურ ინფლაციაზე 0.45 პროცენტული პუნქტით აისახა. ფასები გაიზარდა საავადმყოფოების მომსახურების (7.6 პროცენტი), ამბულატორიული სამედიცინო მომსახურების (7.0 პროცენტი) და სამედიცინო პროდუქციის, აპარატურის და მოწყობილობის (3.5 პროცენტი) ქვეჯგუფებზე;

საქართველოს სტატისტიკის ეროვნული სამსახური

04.03.2025

სხვადასხვა საქონელი და მომსახურება: ჯგუფში ფასები გაიზარდა 7.6 პროცენტით, რაც 0.38 პროცენტული პუნქტით აისახა მთლიან ინდექსზე. ფასები, ძირითადად, მომატებულია ქვეჯგუფებზე: პირადი ნივთები, სხვა კატეგორიებში ჩაურთველი (26.3 პროცენტი), დაზღვევა (12.9 პროცენტი), საფინანსო მომსახურება (5.4 პროცენტი), პირადი ჰიგიენა (4.3 პროცენტი);

ალკოჰოლური სასმელები, თამბაქო: ჯგუფში ფასები გაიზარდა 4.7 პროცენტით, რაც წლიურ ინფლაციაზე 0.32 პროცენტული პუნქტით აისახა. ფასები გაიზარდა როგორც ალკოჰოლურ სასმელებზე (6.0 პროცენტი), ისე თამბაქოს ნაწარმზე (3.3 პროცენტი);

კავშირგაბმულობა: ჯგუფში ფასები შემცირებულია 12.2 პროცენტით, რაც წლიურ ინფლაციაზე -0.45 პროცენტული პუნქტით აისახა.

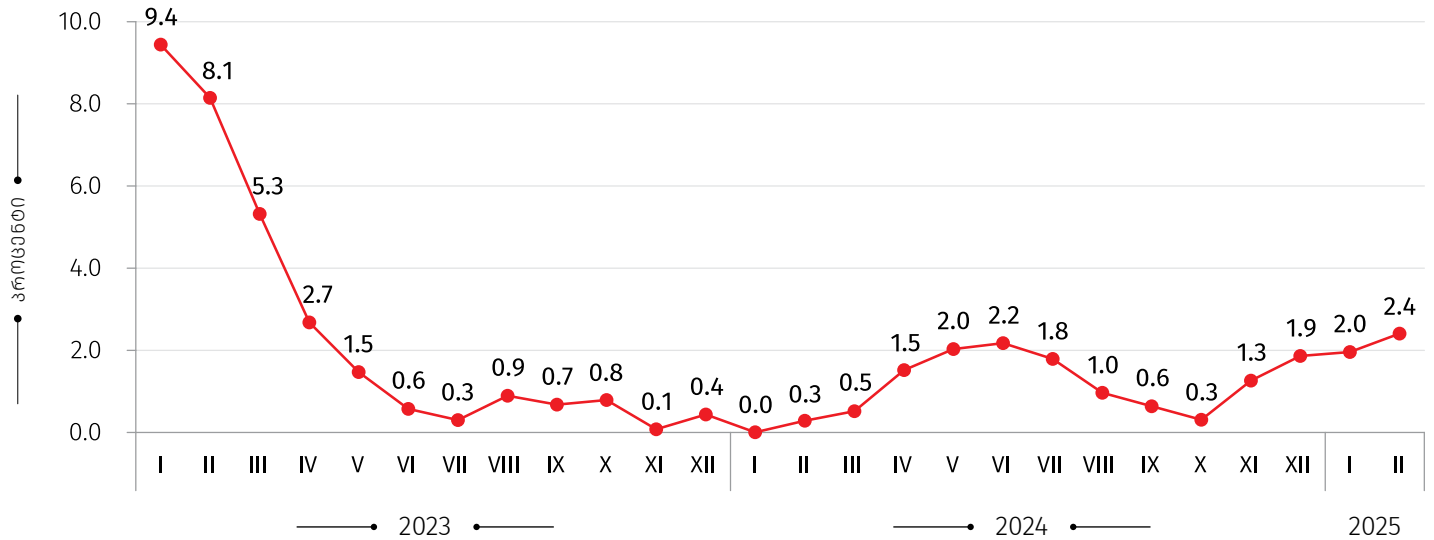
ყოველთვიური ინფლაცია



საქართველოს სტატისტიკის ეროვნული სამსახური

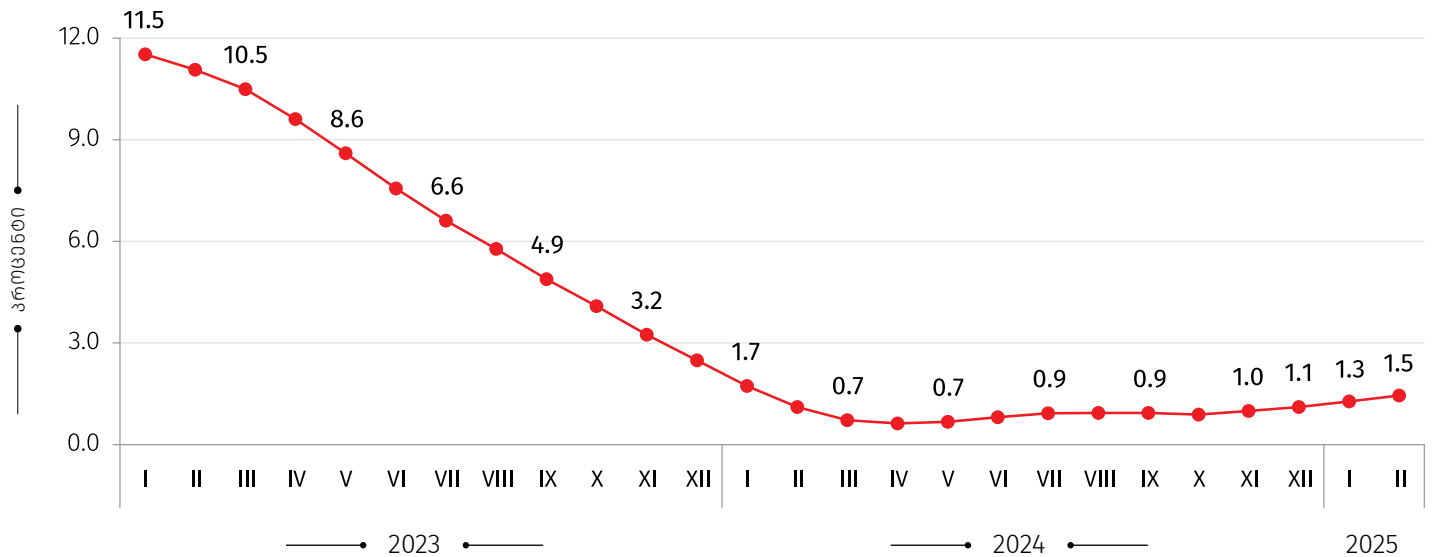
04.03.2025

წლიური ინფლაციის დონე საქართველოში (წინა წლის შესაბამის თვესთან, პროცენტული ცვლილება)



საშუალო ინფლაციის დონე საქართველოში

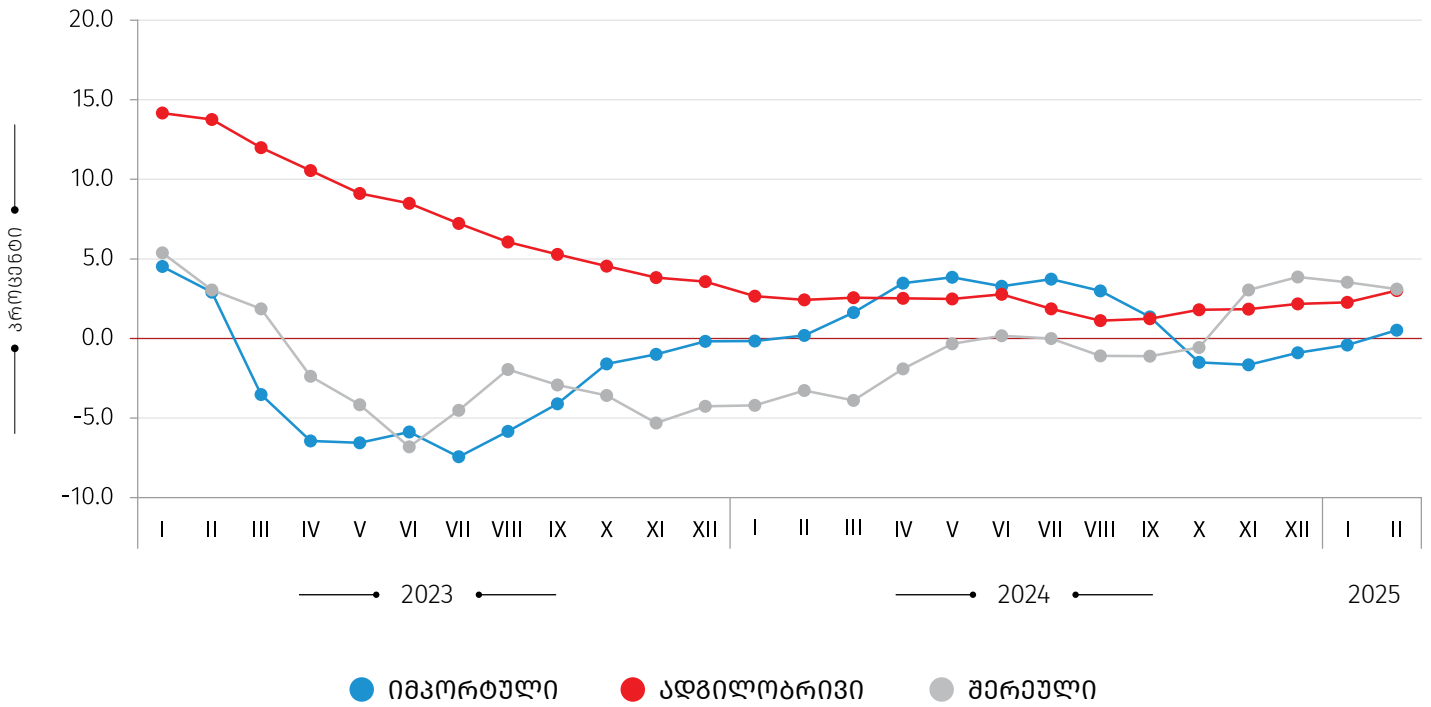
(12 თვის საშუალო წინა 12 თვის საშუალოსთან, პროცენტული ცვლილება)



საქართველოს სტატისტიკის ეროვნული სამსახური

04.03.2025

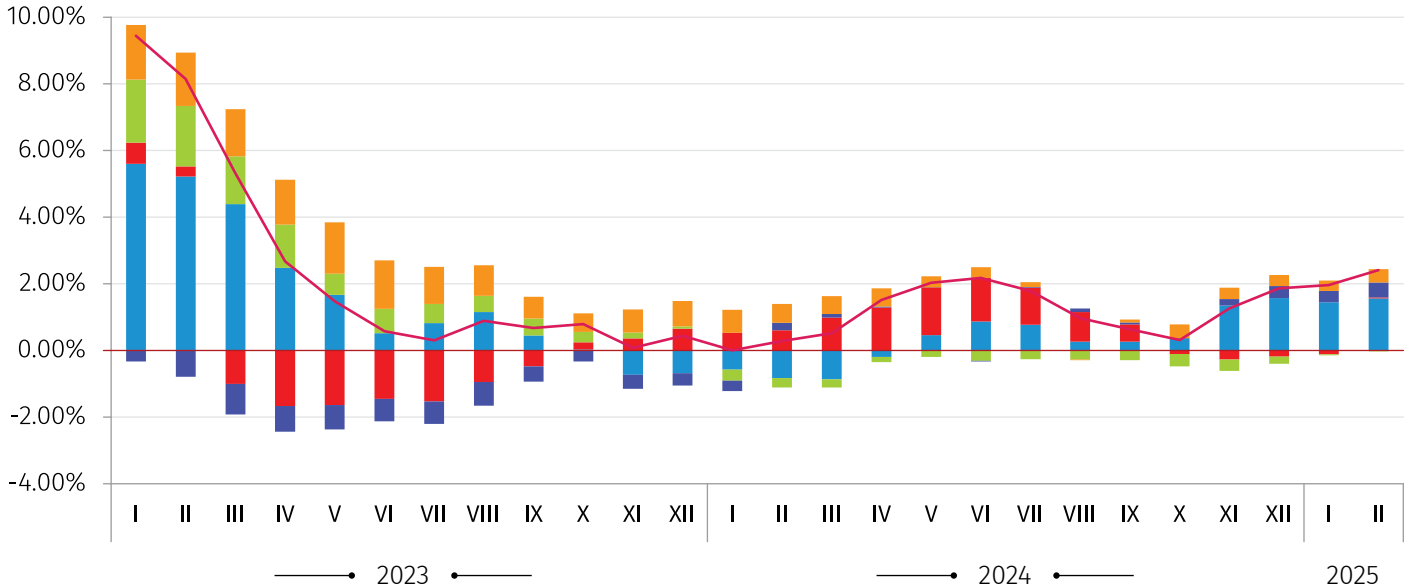
წლიური ინფლაცია პროდუქტების წარმოების მიხედვით (%)



საქართველოს სტატისტიკის ეროვნული სამსახური

04.03.2025

წლიური ინფლაციის დეკომპოზიცია, (პროცენტული პუნქტი)



- სხვა საქონელი და მომსახურება
- საცხოვრებელი და მასთან დაკავშირებული საქონელი და მომსახურება
- ტრანსპორტი
- სურსათი, სასმელები, თაბაკა
- ჯანდაცვა
- წლიური ინფლაცია

საკონტაქტო პირები:

გიორგი თეთრაული
ტელ.: (+995 32) 236 72 10 (400)
E-mail: gtetrauli@geostat.ge

მარიამ ყაველაშვილი
ტელ.: (+995 32) 236 72 10 (020).
E-mail: mkavelashvili@geostat.ge