



საქართველოს სტატისტიკის ეროვნული სამსახური

საქართველოს საჰაერო ტრანსპორტის მარკენებლები

2025 წლის II კვარტალი



19.08.2025
www.geostat.ge

საქართველოს სტატისტიკის ეროვნული სამსახური

19.08.2025

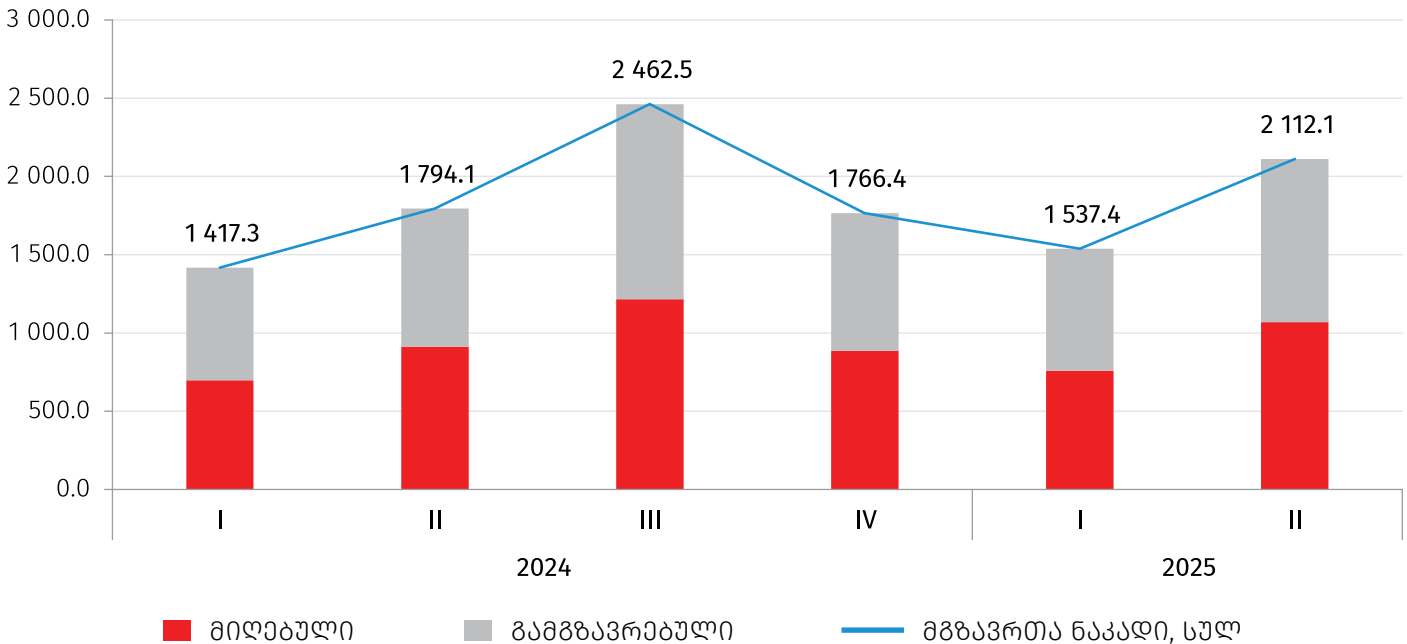
საკაერო ტრანსპორტის ძირითადი მაჩვენებლები

(2025 წლის II კვარტალი)

2025 წლის II კვარტალში საქართველოს აეროპორტები 2.1 მლნ. მგზავრს მოემსახურა¹, რაც 17.7 პროცენტით აღემატება წინა წლის შესაბამისი პერიოდის მაჩვენებელს – აეროპორტებმა მიიღო 1.1 მლნ. მგზავრი (17.4 პროცენტით მეტი), ხოლო აეროპორტებიდან გაემგზავრა 1.0 მლნ. მგზავრი (18.1 პროცენტით მეტი).

მგზავრთა ნაკადი საქართველოს აეროპორტებში,

(ათასი კაცი)



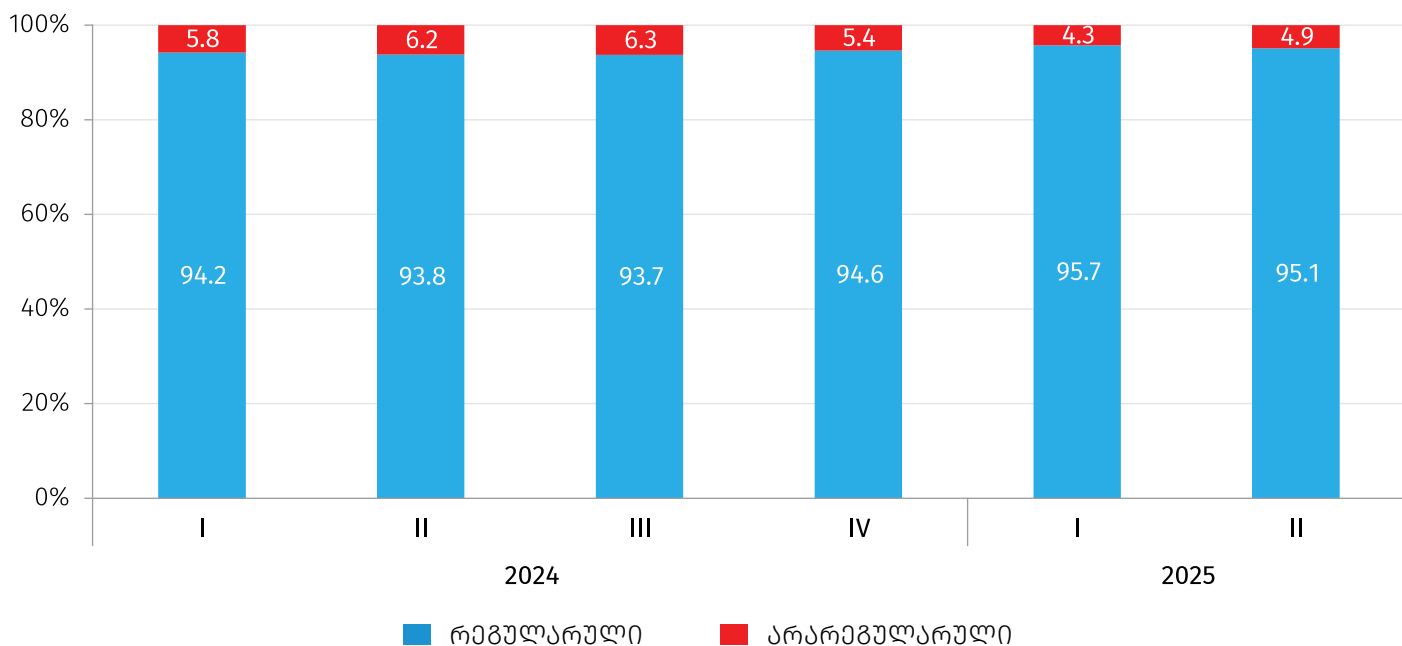
¹წყარო: სსიპ საქართველოს სამოქალაქო ავიაციის სააგენტო

საქართველოს სტატისტიკის ეროვნული სამსახური

19.08.2025

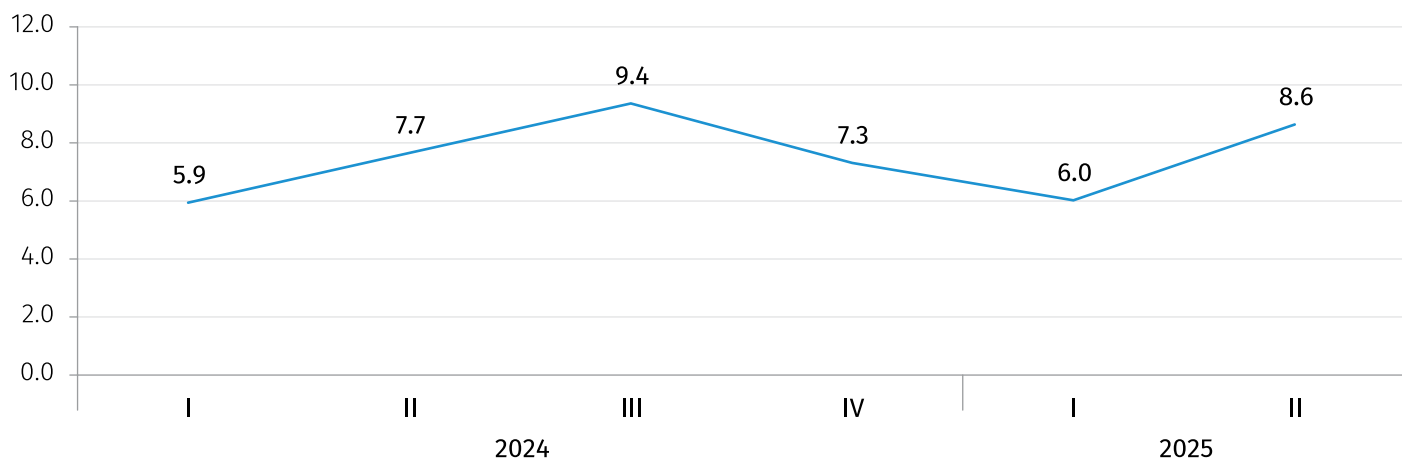
2025 წლის II კვარტალში საქართველოს აეროპორტებში მგზავრთა ნაკადის 95.1 პროცენტი რეგულარულ ფრენებზე მოდიოდა.

მგზავრთა ნაკადის პროცენტული განაწილება ფრენების კატეგორიის მიხედვით, (%)



2025 წლის II კვარტალში საქართველოს აეროპორტებიდან განხორციელებული სამგზავრო რეისების რაოდენობამ 8.6 ათასი შეადგინა, რაც 12.8 პროცენტით აღემატება წინა წლის შესაბამისი პერიოდის მაჩვენებელს.

სამგზავრო რეისების რაოდენობა, (ათასი)

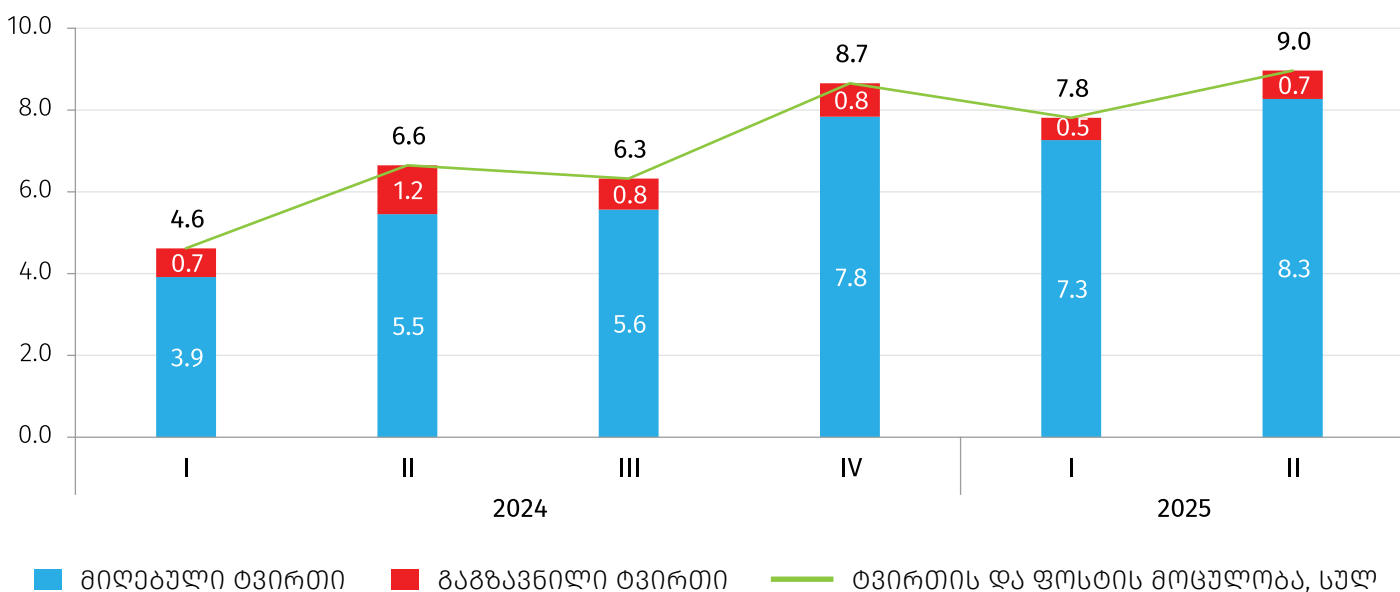


საქართველოს სტატისტიკის ეროვნული სამსახური

19.08.2025

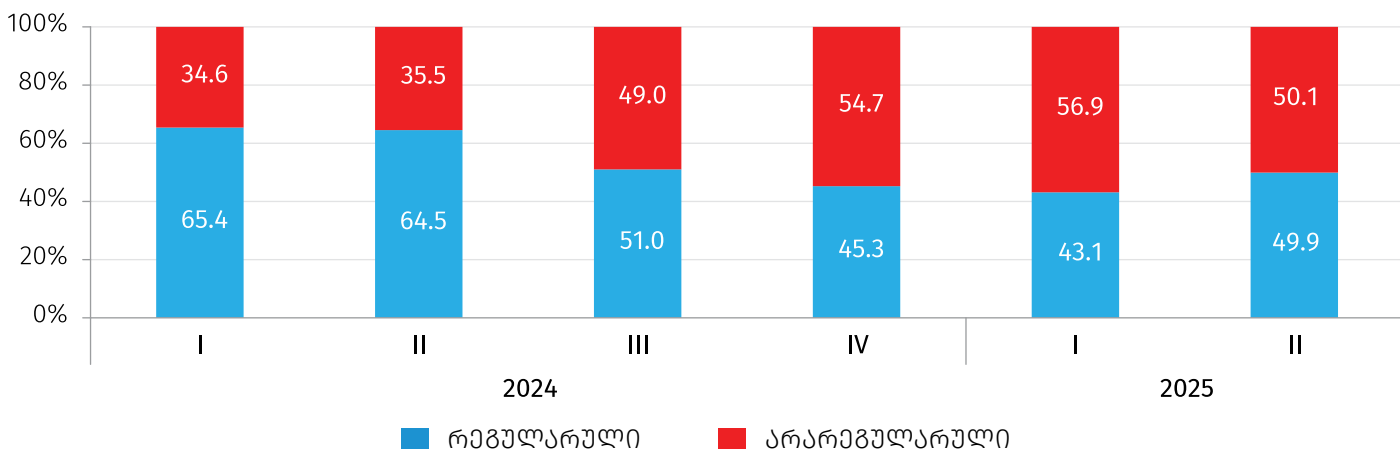
2025 წლის II კვარტალში საქართველოს აეროპორტებში ტვირთისა და ფოსტის ნაკადის მოცულობამ 9.0 ათასი ტონა შეადგინა, საიდანაც 92.2 პროცენტი მიღებული ტვირთი და ფოსტა იყო, ხოლო 7.8 პროცენტი – გაგზავნილი.

**ტვირთის და ფოსტის ნაკადი საქართველოს აეროპორტებში,
(ათასი ტონა)**



ქვემოთ მოცემული დიაგრამა ასახავს ტვირთისა და ფოსტის ნაკადის განაწილებას საქართველოს აეროპორტებში ფრენის კატეგორიების მიხედვით.

**ტვირთის და ფოსტის ნაკადის პროცენტული განაწილება
ფრენის კატეგორიების მიხედვით,
(%)**



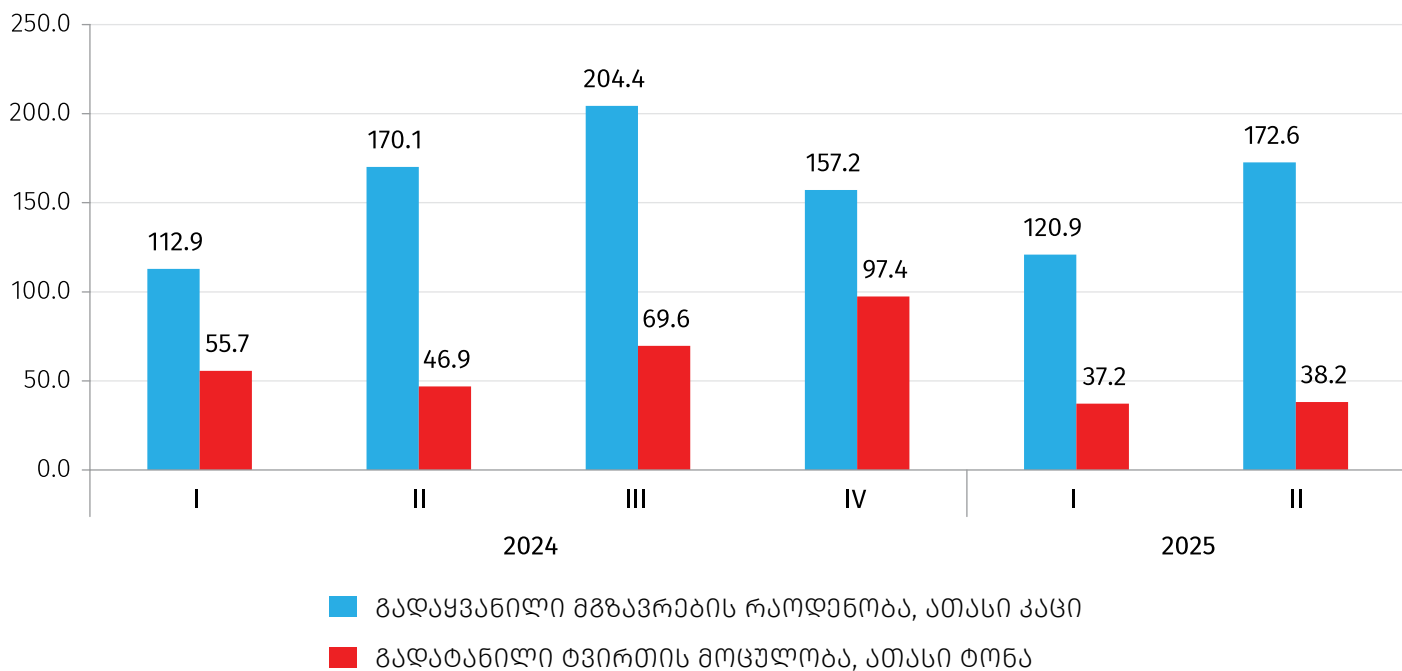
საქართველოს სტატისტიკის ეროვნული სამსახური

19.08.2025

2025 წლის II კვარტალში საქართველოს აეროპორტებში 0.9 ათასი სატვირთო რეისი განხორციელდა, რაც 86.9 პროცენტით აღემატება წინა წლის შესაბამის მაჩვენებელს.

2025 წლის II კვარტალში საქართველოს საჰაერო ტრანსპორტით გადაყვანილია 172.6 ათასი მგზავრი და გადატანილია 38.2 ათასი ტონა ტვირთი. აღნიშნულ პერიოდში გადაყვანილი მგზავრების რაოდენობა 1.5 პროცენტით აღემატება გასული წლის შესაბამისი პერიოდის მაჩვენებელს, ხოლო გადატანილი ტვირთის მოცულობა 18.6 პროცენტით ნაკლებია გასული წლის შესაბამისი პერიოდის მაჩვენებელზე.

საქართველოში რეგისტრირებული ავიაკომპანიების მიერ გადაყვანილი მგზავრების რაოდენობა და გადატანილი ტვირთის მოცულობა



საკონტაქტო პირები:

დავითი ჟორჯოლიანი, ტელ: (+995 32) 236 72 10 (601), E-mail: dzhorzholiani@geostat.ge

მარიამ ყაველაშვილი, ტელ: (+995 32) 236 72 10 (020), E-mail: mkavelashvili@geostat.ge