

საქართველოს სტატისტიკის ეროვნული სამსახური

# მშენებლობის ღირებულების ინდექსი საქართველოში

## 2026 წლის აპრილი



05.06.2026

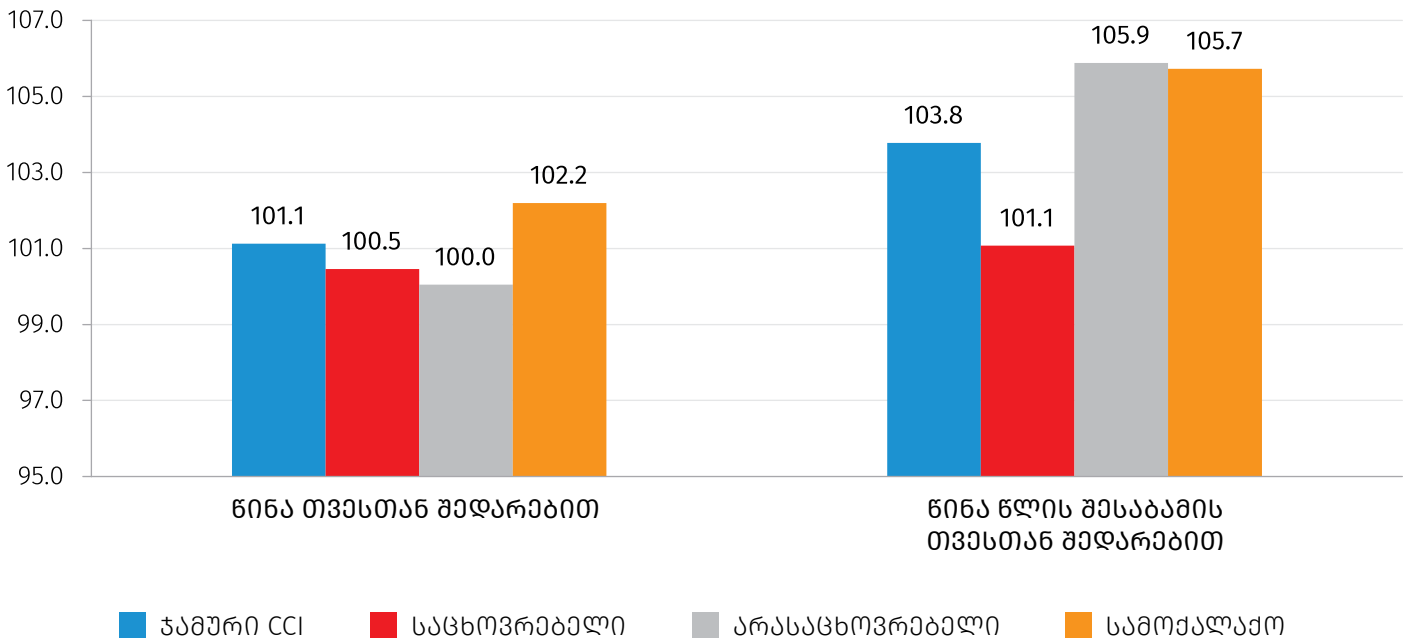
## მშენებლობის ღირებულების ინდექსი საქართველოში 2026 წლის აპრილი

2026 წლის აპრილში მშენებლობის ღირებულების ინდექსი წინა თვესთან შედარებით 1.1 პროცენტით გაიზარდა, ხოლო წინა წლის შესაბამის თვესთან შედარებით 3.8 პროცენტით.

### მათ შორის:

- **საცხოვრებელი სეგმენტის ინდექსი** წინა თვესთან შედარებით გაიზარდა 0.5 პროცენტით, ხოლო წინა წლის შესაბამის თვესთან შედარებით 1.1 პროცენტით;
- **არასაცხოვრებელი სეგმენტის ინდექსი** წინა თვესთან შედარებით გაიზარდა 0.05 პროცენტით, ხოლო წინა წლის შესაბამის თვესთან შედარებით 5.9 პროცენტით;
- **სამოქალაქო სეგმენტის ინდექსი** წინა თვესთან შედარებით გაიზარდა 2.2 პროცენტით, ხოლო გასული წლის შესაბამის თვესთან შედარებით 5.7 პროცენტით.

### მშენებლობის ღირებულების ინდექსი



## საქართველოს სტატისტიკის ეროვნული სამსახური

05.06.2026

2026 წლის აპრილში მშენებლობის ღირებულების ინდექსი წინა თვესთან შედარებით 1.1 პროცენტით გაიზარდა. აღნიშნული ცვლილება, ძირითადად, განპირობებული იყო ტრანსპორტირების, საწვავისა და ელექტროენერჯის ხარჯების კატეგორიის 6.4 პროცენტიანი ზრდით, რამაც 0.78 პროცენტული პუნქტი შეიტანა ჯამური ინდექსის ცვლილებაში.

წინა წლის შესაბამის თვესთან შედარებით მშენებლობის ღირებულების ინდექსი გაიზარდა 3.8 პროცენტით. ინდექსის ზრდა, უმეტესწილად, გამოწვეული იყო მშენებლობის დარგში ტრანსპორტირების, საწვავისა და ელექტროენერჯის ხარჯების კატეგორიის 12.7 პროცენტიანი მატებით და დაქირავებით დასაქმებულთა საშუალო თვიური ნომინალური ხელფასის 2.2 პროცენტიანი ზრდით, რამაც შესაბამისად 1.61 და 1.5 პროცენტული პუნქტი შეიტანა ჯამური ინდექსის ცვლილებაში. ამასთან, **2022 წლის თებერვალთან შედარებით** მშენებლობის ღირებულების ინდექსი გაიზარდა 27.4 პროცენტით.

ქვემოთ მოცემულ ცხრილში წარმოდგენილია 2026 წლის აპრილში მშენებლობის ღირებულების ინდექსები (წინა თვესთან და წინა წლის შესაბამის თვესთან შედარებით) და მის ფორმირებაში მონაწილე ხარჯების კატეგორიების და სეგმენტების შესაბამისი წვლილები.

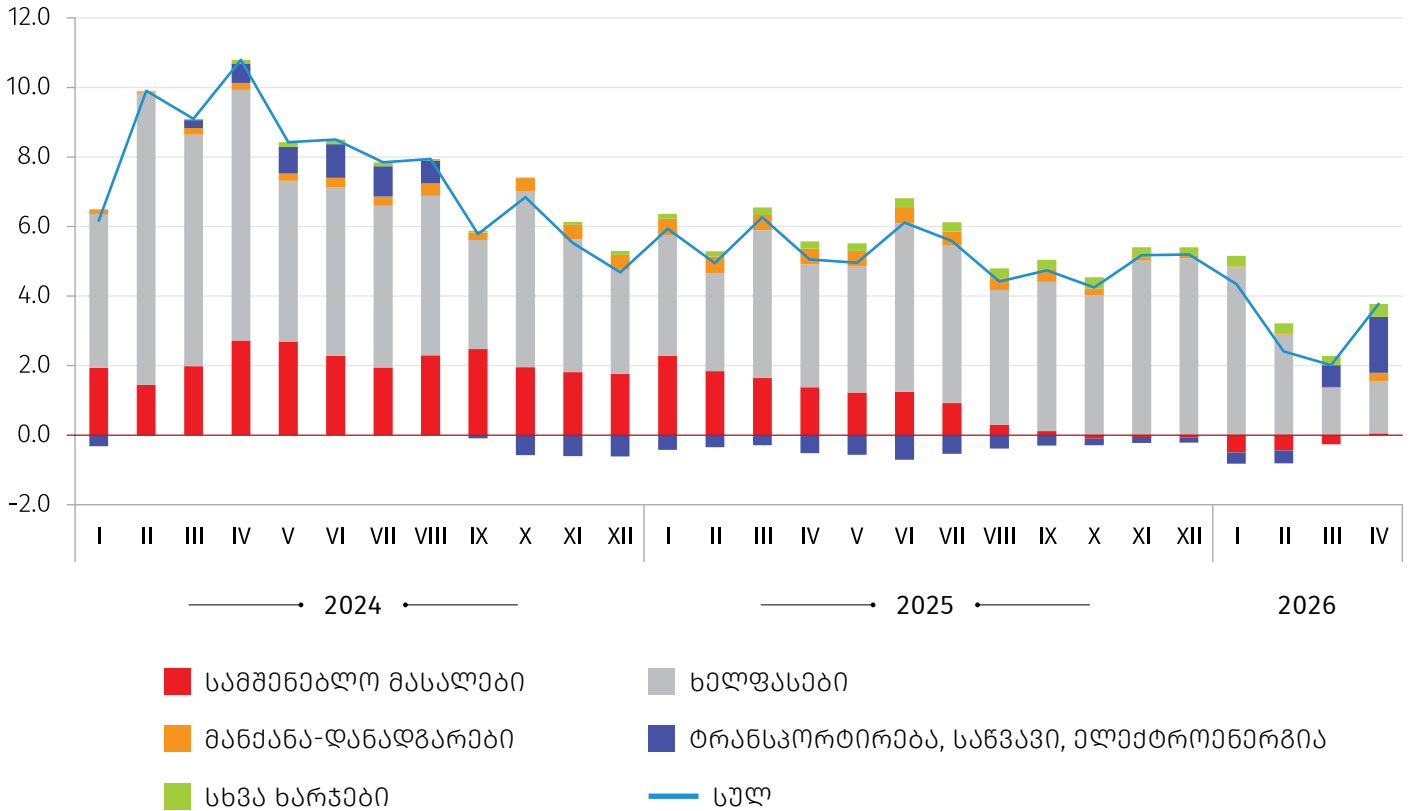
საგმიანი/ ხარჯების კატეგორია	2026 წლის მარტთან	წვლილი* თვის ინდექსის პროცენტულ ცვლილებაში	2025 წლის აპრილთან	წვლილი* წლიური ინდექსის პროცენტულ ცვლილებაში
<b>ჯამური CCI</b>	<b>101.1</b>	<b>1.13</b>	<b>103.8</b>	<b>3.78</b>
სამშენებლო მასალები	100.5	0.33	100.1	0.05
ხელფასები	98.2	-0.30	102.2	1.50
მანქანა-დანადგარები	104.3	0.21	104.6	0.24
ტრანსპორტირება, საწვავი, ელექტროენერჯია	106.4	0.78	112.7	1.61
სხვა ხარჯები	101.7	0.11	105.9	0.37
<b>CCI საცხოვრებელი სეგმენტი</b>	<b>100.5</b>	<b>0.19</b>	<b>101.1</b>	<b>0.55</b>
<b>CCI არასაცხოვრებელი სეგმენტი</b>	<b>100.0</b>	<b>0.01</b>	<b>105.9</b>	<b>0.81</b>
<b>CCI სამოქალაქო სეგმენტი</b>	<b>102.2</b>	<b>0.94</b>	<b>105.7</b>	<b>2.41</b>

\*რიცხვების დამრგვალების გამო ცალკეული ჯგუფების წვლილის ჯამი შესაძლოა არ უდრიდეს ინდექსის პროცენტული ცვლილების მთლიან მაჩვენებელს.

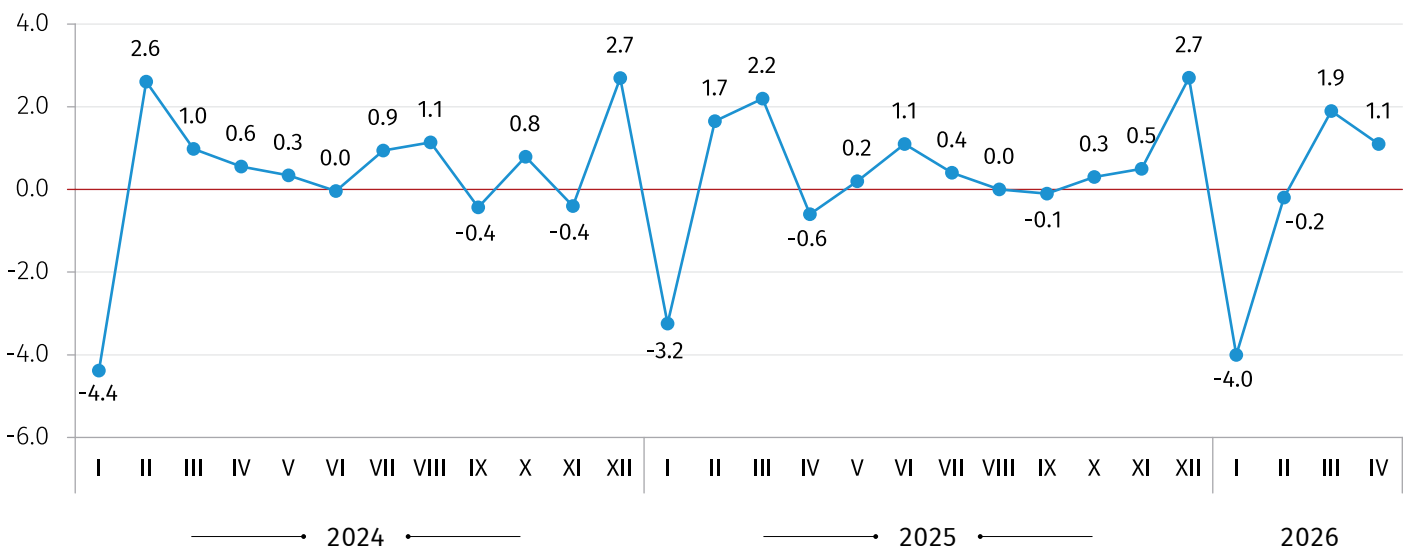
## საქართველოს სტატისტიკის ეროვნული სამსახური

05.06.2026

### მშენებლობის ღირებულების ინდექსის წლიური ცვლილების დაკომპონიცია სარჩების კატეგორიების მიხედვით



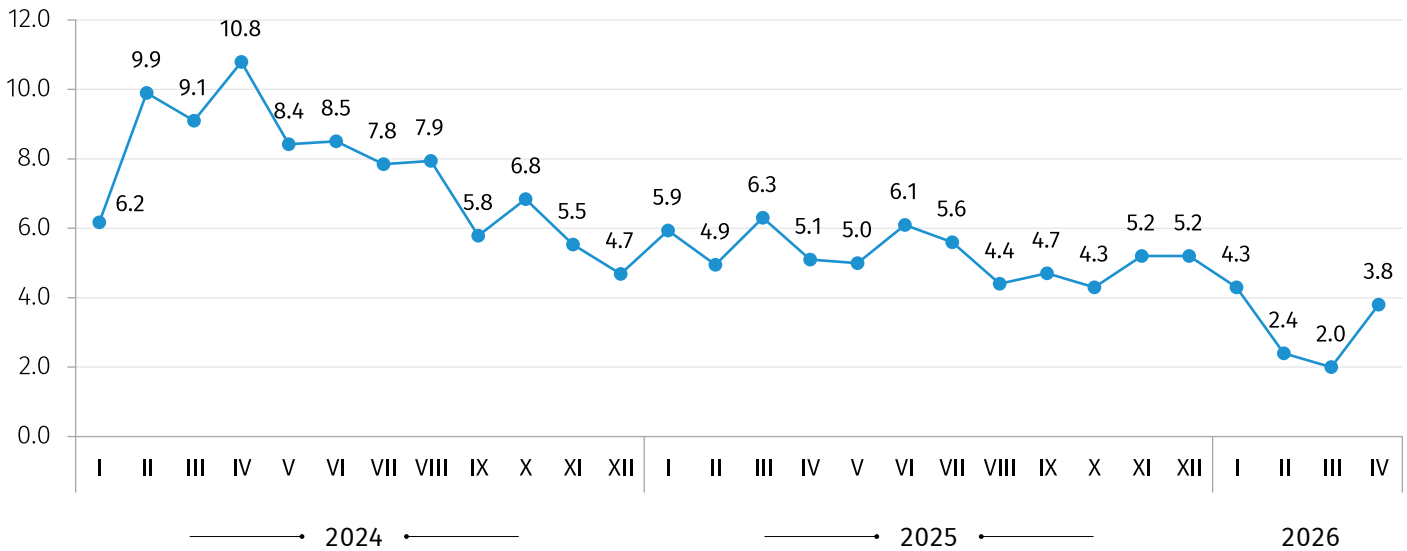
### მშენებლობის ღირებულების ინდექსის ცვლილება, % (წინა თვესთან შედარებით)



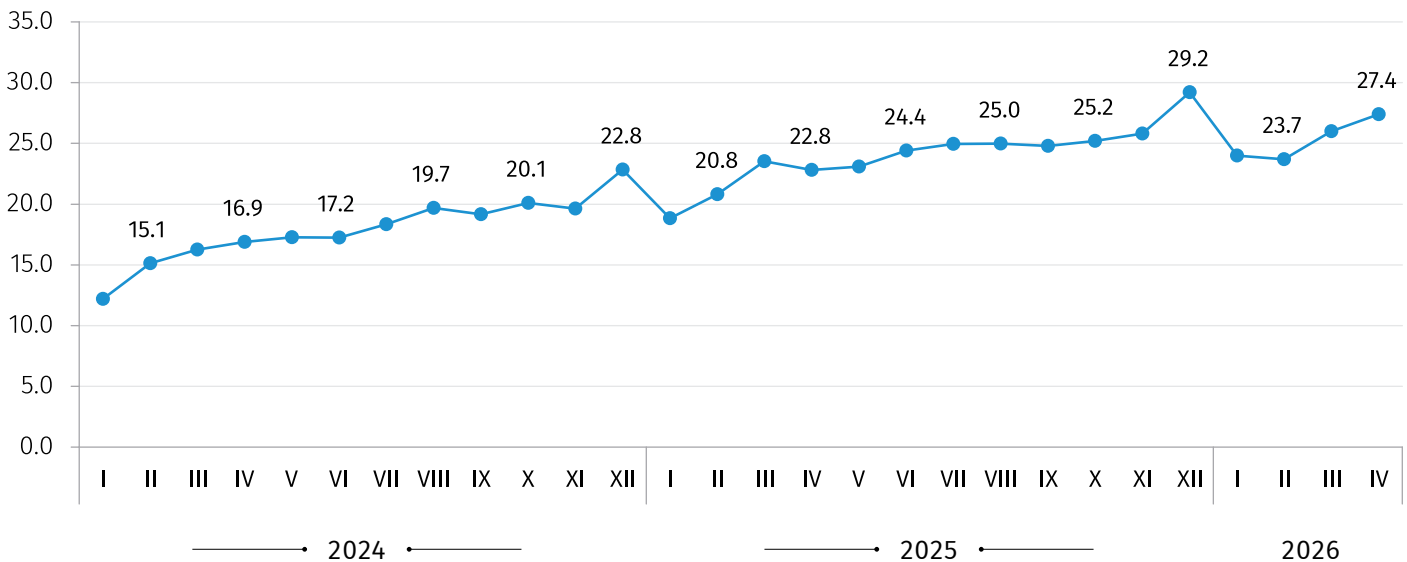
## საქართველოს სტატისტიკის ეროვნული სამსახური

05.06.2026

**მშენებლობის ღირებულების ინდექსის ცვლილება, %**  
(წინა წლის შესაბამის თვესთან შედარებით)



**მშენებლობის ღირებულების ინდექსის ცვლილება, %**  
(2022 წლის თებერვალთან შედარებით)



**საკონტაქტო პირები:**

გიორგი თეთრაული, ტელ: (+995 32) 236 72 10 (400). E-mail: [gtetrauli@geostat.ge](mailto:gtetrauli@geostat.ge)

მარიამ ყაველაშვილი, ტელ.: (+995 32) 236 72 10 (020). E-mail: [mkavelashvili@geostat.ge](mailto:mkavelashvili@geostat.ge)