



საქართველოს სტატისტიკის ეროვნული სამსახური

უცხოელ ვიზიტორთა სტატისტიკა  
საქართველოში

**2018**

IV კვარტალი



14.02.2019

[www.geostat.ge](http://www.geostat.ge)

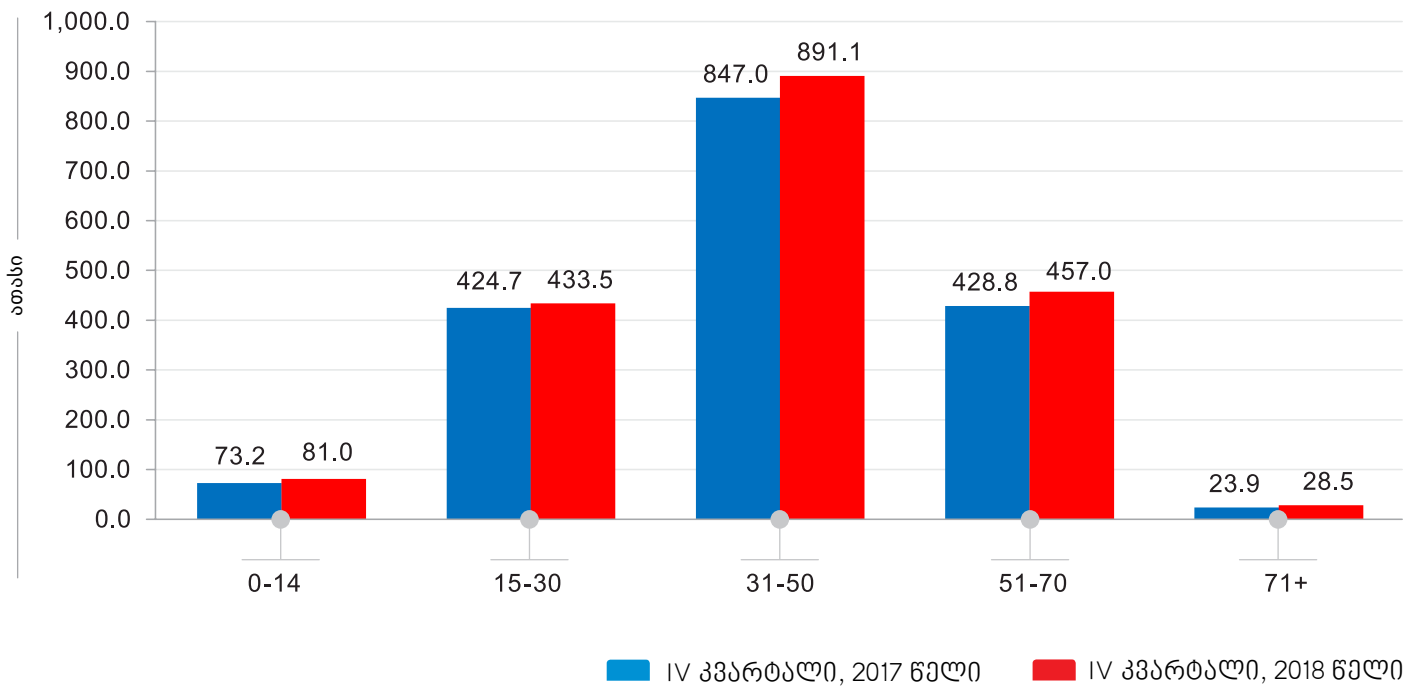
14.02.2019

## უცხოელ ვიზიტორთა სტატისტიკა

(IV კვარტალი, 2018 წელი)

2018 წლის IV კვარტალში საქართველოს ტერიტორიაზე დაფიქსირდა საერთაშორისო არარეზიდენტი მოგზაურების<sup>1</sup> 1.9 მილიონი შემოსვლა, რაც 5.2 პროცენტით მეტია წინა წლის ანალოგიურ მაჩვენებელთან შედარებით. შემოსვლების უდიდესი ნაწილი, 47.1 პროცენტი, განხორციელდა 31-50 წლის მოგზაურების მიერ.

### 2017-2018 წლების IV კვარტალში საქართველოს არარეზიდენტი მოგზაურების შემოსვლების განაწილება ასაკობრივი ჯგუფების მიხედვით



აღნიშნული რაოდენობიდან საერთაშორისო ვიზიტორების<sup>2</sup> მიერ განხორციელებული ვიზიტების<sup>3</sup> რაოდენობამ 1.6 მილიონი შეადგინა, რაც 2017 წლის ანალოგიურ მაჩვენებელთან შედარებით 5.1 პროცენტით არის გაზრდილი.

<sup>1</sup>ტურიზმის მსოფლიო ორგანიზაციის მეთოდოლოგიის თანახმად, **მოგზაური** არის ნებისმიერი ასაკის პირი, რომელიც გადაადგილდება სხვადასხვა გეოგრაფიულ არეალს შორის ნებისმიერი ხანგრძლივობითა და მიზნით.

<sup>2</sup>**ვიზიტორი** არის 15 წლის ან უფროსი ასაკის საქართველოს არარეზიდენტი მოგზაური, რომელმაც განახორციელა ვიზიტი საკუთარი ჩვეული გარემოდან საქართველოს ტერიტორიაზე ერთ წელზე ნაკლები დროით (გარდა შემდეგი კატეგორიებისა: დასაქმების მიზნით ჩამოსულები, საქართველოში აკრედიტებული დიპლომატიური ან საკონსულო ოფიცრები, შეიარაღებული ძალების წევრები ან მათ კმაყოფაზე მყოფი პირები, აგრეთვე პირები, რომლებიც ხშირად კვებენ საზღვარს).

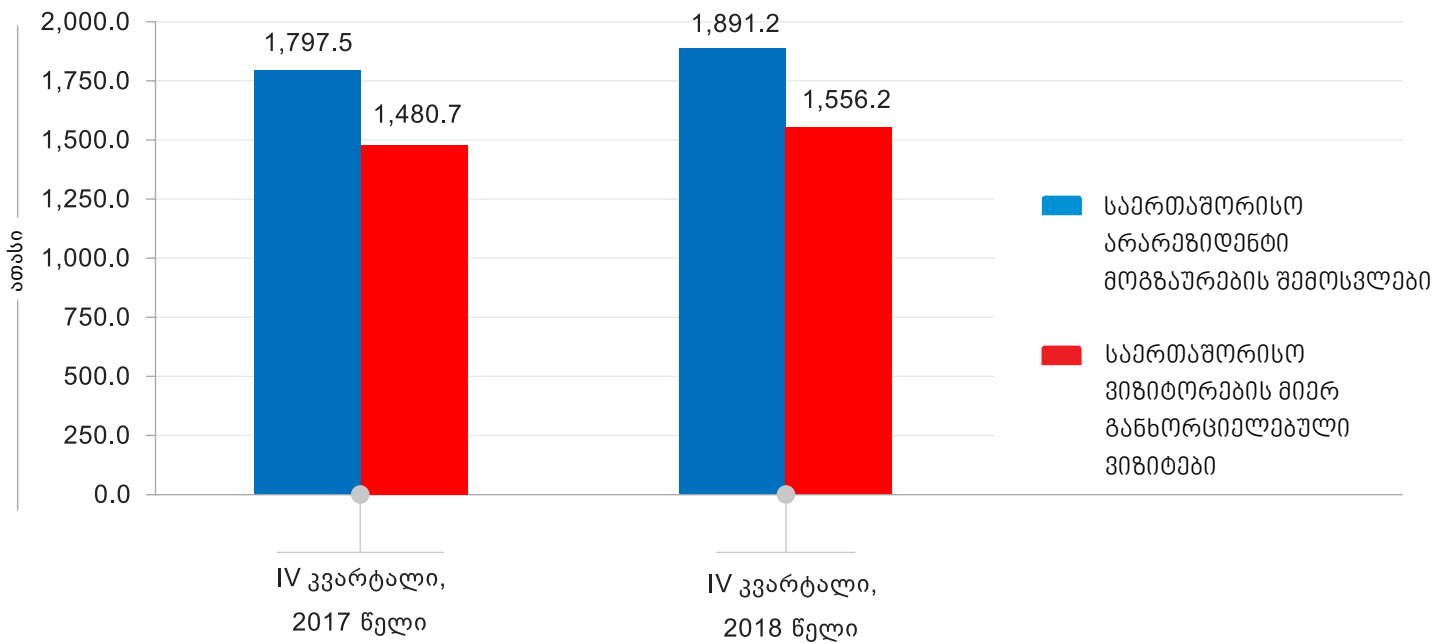
<sup>3</sup>**ვიზიტი** არის ვიზიტორების გადაადგილება.

## საქართველოს სტატისტიკის ეროვნული სამსახური

14.02.2019

ქვემოთ მოცემული დიაგრამა ასახავს 2017-2018 წლების IV კვარტალებში საერთაშორისო არარეზიდენტი მოგზაურების შემოსვლებისა და საერთაშორისო ვიზიტორების მიერ განხორციელებული ვიზიტების რაოდენობას.

**2017-2018 წლების IV კვარტალში საერთაშორისო არარეზიდენტი მოგზაურების შემოსვლებისა და საერთაშორისო ვიზიტორების მიერ განხორციელებული ვიზიტების რაოდენობა**



2018 წლის IV კვარტალში საერთაშორისო ვიზიტორების რაოდენობამ 1.2 მილიონს მიაღწია, რაც წინა წლის ანალოგიურ მაჩვენებელთან შედარებით 6.6 პროცენტით არის გაზრდილი.

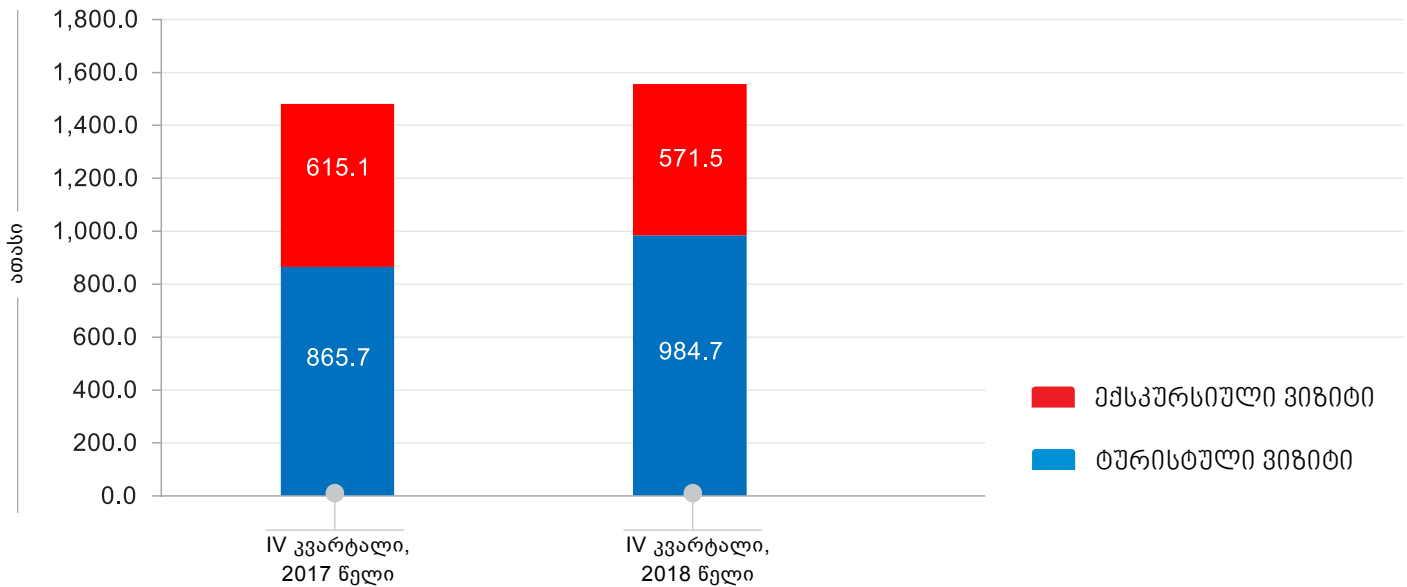
საერთაშორისო ვიზიტორების მიერ განხორციელდა 1 მილიონი ტურისტული ტიპის ვიზიტი, რაც 13.8 პროცენტით მეტია წინა წლის ანალოგიურ მაჩვენებელზე. ქვემოთ მოცემული დიაგრამა ასახავს საერთაშორისო ვიზიტორების მიერ განხორციელებული ვიზიტების რაოდენობის განაწილებას ვიზიტის ტიპის მიხედვით.



## საქართველოს სტატისტიკის ეროვნული სამსახური

14.02.2019

### 2017-2018 წლების IV კვარტალში განხორციელებული ვიზიტების რაოდენობის განაწილება ვიზიტის ტიპის მიხედვით



საერთაშორისო ვიზიტორების 64.3 პროცენტი მხოლოდ ტურისტები<sup>4</sup> იყვნენ. მხოლოდ ექსკურსანტების<sup>5</sup> წილმა 29.3 პროცენტი შეადგინა, ხოლო ვიზიტორების 6.4 პროცენტი იყო როგორც ტურისტი, ასევე ექსკურსანტი.

### საერთაშორისო ვიზიტორების რაოდენობის განაწილება ვიზიტორის ტიპის მიხედვით, ათასი

	IV კვარტალი, 2017 წელი	IV კვარტალი, 2018 წელი
მხოლოდ ტურისტი	668.8	774.9
მხოლოდ ექსკურსანტი	389.2	354.0
როგორც ტურისტი, ასევე ექსკურსანტი	73.4	76.7
<b>სულ</b>	<b>1,131.4</b>	<b>1,205.7</b>

2018 წლის IV კვარტალში ვიზიტორების ყველაზე დიდი რაოდენობა, 253.3 ათასი ვიზიტორი, დაფიქსირდა რუსეთის ფედერაციიდან, რაც მთლიანი ვიზიტორების 21 პროცენტს შეადგენს და წარმოადგენს 30.6 პროცენტიან ზრდას 2017 წლის მაჩვენებელთან შედარებით.

ვიზიტების ყველაზე დიდი წილი (21.2 პროცენტი) აზერბაიჯანის მოქალაქეების მიერ განხორციელდა, რაც 5 პროცენტით მეტია წინა წლის ანალოგიურ მაჩვენებელზე.

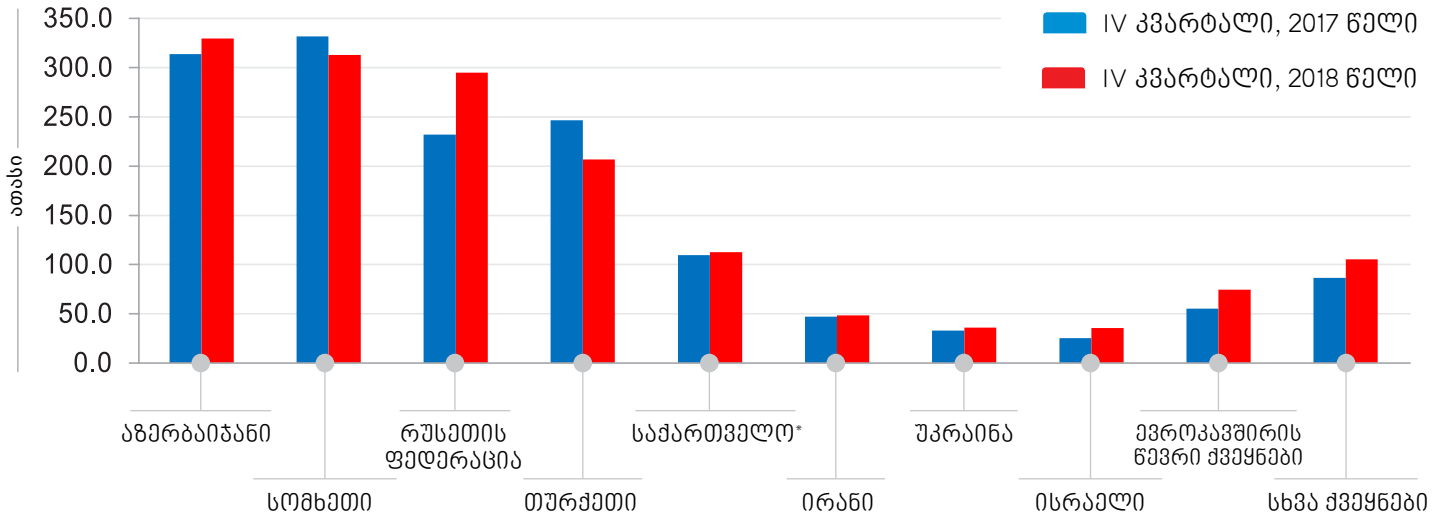
<sup>4</sup>ტურისტი არის ვიზიტორი, რომელმაც დამე გაათენა საქართველოს ტერიტორიაზე.

<sup>5</sup>ექსკურსანტი არის ვიზიტორი, რომელიც დამეს არ ათენებს საქართველოს ტერიტორიაზე.

## საქართველოს სტატისტიკის ეროვნული სამსახური

14.02.2019

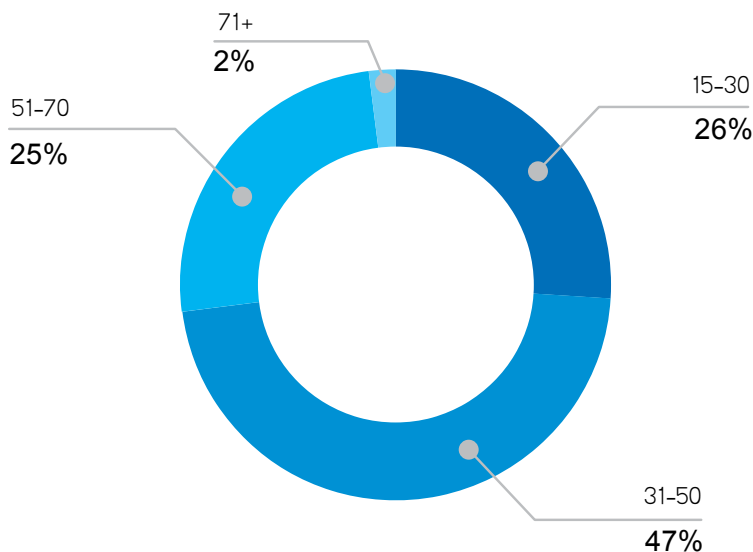
### ვიზიტების რაოდენობის განაწილება ვიზიტორების მოქალაქეობის მიხედვით



\*იგულისხმება საქართველოს მოქალაქეები, რომლებიც სხვა ქვეყნის რეზიდენტები არიან.

ვიზიტორების უმრავლესობა, 47.3 პროცენტი, მიეკუთვნებოდა 31-50 წლამდე ასაკობრივ კატეგორიას. ქალების რაოდენობა მთლიანი ვიზიტორების 36.2 პროცენტს შეადგენდა.

### 2018 წლის IV კვარტალში საქართველოში შემოსული ვიზიტორების რაოდენობის განაწილება ასაკობრივი ჯგუფების მიხედვით, %



## საქართველოს სტატისტიკის ეროვნული სამსახური

14.02.2019

### 2018 წლის IV კვარტალში საქართველოში შემოსული ვიზიტორების რაოდენობის განაწილება სქესის მიხედვით, ათასი

	რაოდენობა	%
ქალი	436.1	36.2
კაცი	769.6	63.8
<b>სულ</b>	<b>1,205.7</b>	<b>100.0</b>

2018 წლის IV კვარტალში ყველაზე მეტი ვიზიტი, 34 პროცენტი, განხორციელდა დასვენების, გართობისა და რეკრეაციის მიზნით.

### 2018 წლის IV კვარტალში განხორციელებული ვიზიტების რაოდენობის განაწილება ვიზიტის მიზნის მიხედვით, ათასი

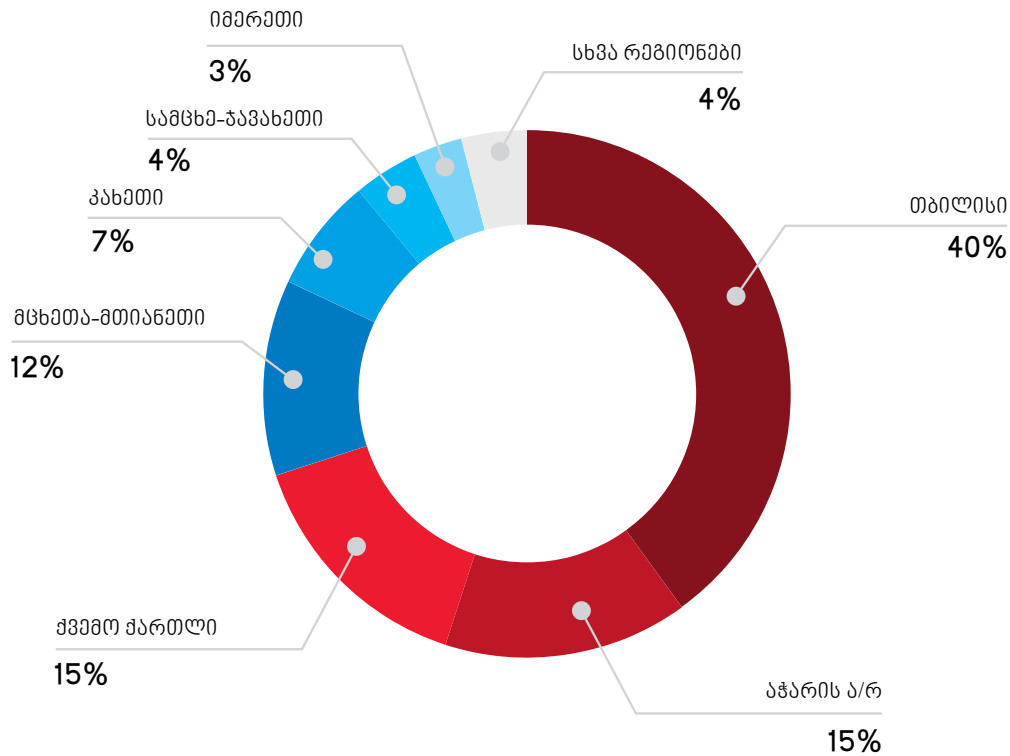
	რაოდენობა	%
დასვენება, გართობა, რეკრეაცია	529.0	34.0
მეგობრების/ნათესავების მონახულება	347.3	22.3
ტრანზიტი სხვა ქვეყანაში გადასასვლელად	256.0	16.5
პროფესიული/ეკონომიკური საქმიანობა	194.8	12.5
„მოპინგი“, საქონლის შეძენა პირადი მოხმარებისთვის	145.5	9.3
მკურნალობა, გაჯანსაღება	47.3	3.0
სხვა	36.4	2.3
<b>სულ</b>	<b>1,556.2</b>	<b>100.0</b>

ვიზიტების უმრავლესობა განხორციელდა თბილისსა და აჭარის ავტონომიურ რესპუბლიკაში, შესაბამისად, 835.4 ათასი და 304.8 ათასი ვიზიტი. ქვემოთ მოცემული დიაგრამა ასახავს ვიზიტების რაოდენობის პროცენტულ განაწილებას მონახულებული რეგიონების მიხედვით.

## საქართველოს სტატისტიკის ეროვნული სამსახური

14.02.2019

2018 წლის IV კვარტალში განხორციელებული ვიზიტების რაოდენობის განაწილება მონახულაბული რეგიონების მიხედვით, %



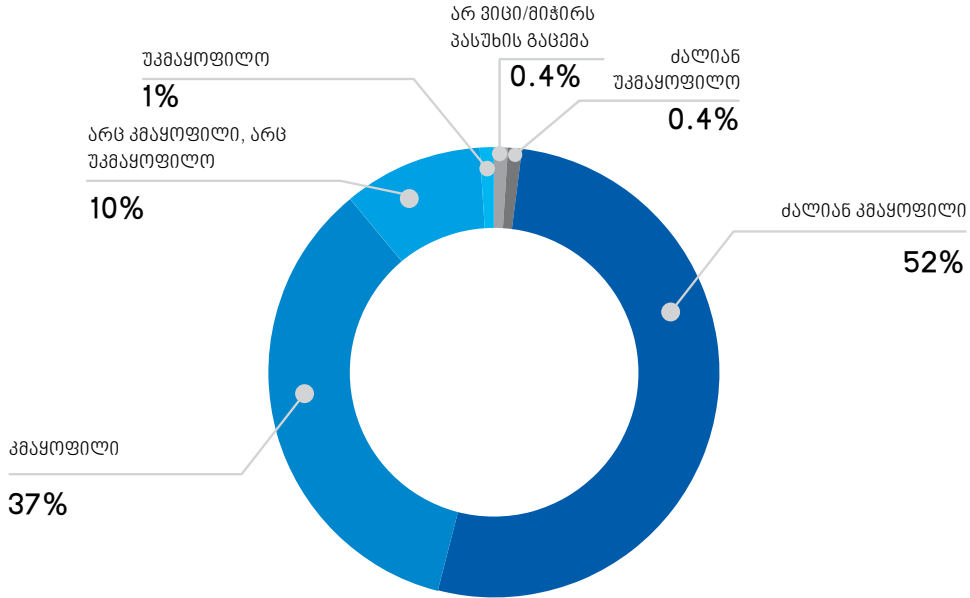
2018 წლის IV კვარტალში განხორციელებული ვიზიტებისას გათვლილი დაშვების საშუალო რაოდენობამ 3.6 დამე შეადგინა, რაც 2017 წლის IV კვარტალში დაფიქსირებულ მაჩვენებელზე (3.5 დამე) 2.7 პროცენტით მეტია.

განხორციელებული ვიზიტების 78.9 პროცენტი წარმოადგენდა განმეორებითი ხასიათის ვიზიტს. ქვემოთ მოცემული დიაგრამა ასახავს 2018 წლის IV კვარტალში საქართველოში განხორციელებული ვიზიტების რაოდენობის პროცენტულ განაწილებას კმაყოფილების დონის მიხედვით.

## საქართველოს სტატისტიკის ეროვნული სამსახური

14.02.2019

### 2018 წლის IV კვარტალში განხორციელებული ვიზიტების რაოდენობის განაწილება კმაყოფილების დონის მიხედვით, %



2018 წლის IV კვარტალში განხორციელებული ვიზიტებისას გაწეული ხარჯები 1.5 მილიარდ ლარს გაუტოლდა, რაც 18 პროცენტით აღემატება წინა წლის ანალოგიურ მაჩვენებელს. ვიზიტზე საშუალო ხარჯი წინა წელთან შედარებით 12.2 პროცენტით გაიზარდა და 947.6 ლარი შეადგინა.

### 2018 წლის IV კვარტალში ვიზიტორების მიერ გაწეული ხარჯების განაწილება ხარჯების კატეგორიების მიხედვით

	ხარჯი (მლნ. ლარი)	%	საშუალო ხარჯი ვიზიტზე (ლარი)
განთავსება	315.3	21.4	202.6
გართობა	238.1	16.1	153.0
საკვები და სასმელი	393.8	26.7	253.1
საყიდვები	256.5	17.4	164.8
ადგილობრივი ტრანსპორტი	122.9	8.3	79.0
ხანგრძლივი მოხმარების საგნები	108.2	7.3	69.5
ძვირფასი ნივთები	7.0	0.5	4.5
სხვა	32.9	2.2	21.1
<b>სულ ხარჯი</b>	<b>1,474.6</b>	<b>100.0</b>	<b>947.6</b>

#### საკონტაქტო პირები:

გიორგი სანაძე, ტელ: 2 36 72 10 (200), E-mail: [gsanadze@geostat.ge](mailto:gsanadze@geostat.ge)

მარიამ ყაველაშვილი, ტელ: 2 36 72 10 (020), E-mail: [mkavelashvili@geostat.ge](mailto:mkavelashvili@geostat.ge)